

Zeitschrift: Bauen + Wohnen = Construction + habitation = Building + home : internationale Zeitschrift
Herausgeber: Bauen + Wohnen
Band: 32 (1978)
Heft: 2

Werbung

Nutzungsbedingungen

Die ETH-Bibliothek ist die Anbieterin der digitalisierten Zeitschriften. Sie besitzt keine Urheberrechte an den Zeitschriften und ist nicht verantwortlich für deren Inhalte. Die Rechte liegen in der Regel bei den Herausgebern beziehungsweise den externen Rechteinhabern. [Siehe Rechtliche Hinweise.](#)

Conditions d'utilisation

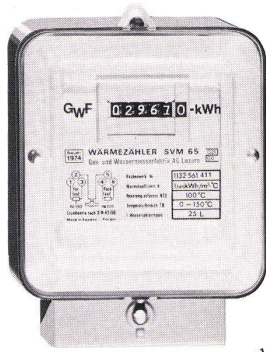
L'ETH Library est le fournisseur des revues numérisées. Elle ne détient aucun droit d'auteur sur les revues et n'est pas responsable de leur contenu. En règle générale, les droits sont détenus par les éditeurs ou les détenteurs de droits externes. [Voir Informations légales.](#)

Terms of use

The ETH Library is the provider of the digitised journals. It does not own any copyrights to the journals and is not responsible for their content. The rights usually lie with the publishers or the external rights holders. [See Legal notice.](#)

Download PDF: 14.03.2025

ETH-Bibliothek Zürich, E-Periodica, <https://www.e-periodica.ch>



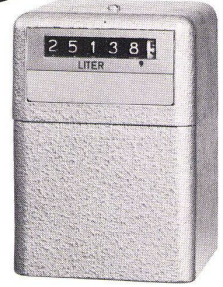
Wärmemengenzähler SVM,
elektronisch, Batterie- oder Strom-
speisung zum Anschluss an Heiss-
wasserzähler



Warmwasserzähler ETRM
evakuierte Zählwerkdose, daher
keine Verkalkung,
zum Messen des Warmwasserver-
brauches



Wärmemengenzähler
mechanisch, zum Aufbau auf
Heisswasserzähler



Ölzähler HZ 4
Einbau in alle Brennerfabrikate
zwischen Ölpumpe und Düse,
Messbereich 1 bis 50 l/h,
Genauigkeit 1%

Hilsa 1978:
Halle 1, Stand 105

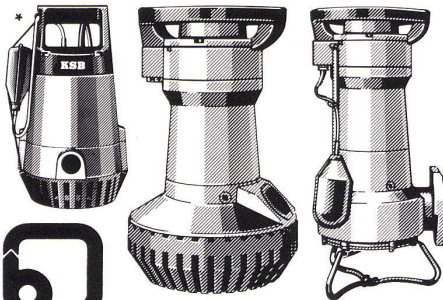
Zähler für Heizkostenverteilung und Energiekosten sparen



Wassermessfabrik AG Zürich
Griesernweg 26, 8037 Zürich
Tel. 01/44 47 48
Gas- und
Wassermessfabrik AG
Obergrundstr. 119
6002 Luzern
Tel. 041/41 24 24

Besuchen Sie uns
an der HILSA
Halle 2 b/Stand 226

Das komplette Tauchmotorpumpenprogramm



für *transportablen und
und stationären Einsatz.

Bitte verlangen Sie
detaillierte Unterlagen.



KSB ZÜRICH AG Limmatstrasse 50, 8031 Zürich,
Tel. 01. 44 99 33

Ihr Partner für Pumpen,
Kompressoren
und Armaturen.

Küchenumbau?
Kücheneinbau?
Küchenneubau?
Badumbau?
Badeinbau?
Badneubau?
Zu Troesch und - voilà!



Küchen Bäder Sanitär

TROESCH + CIE AG/SA

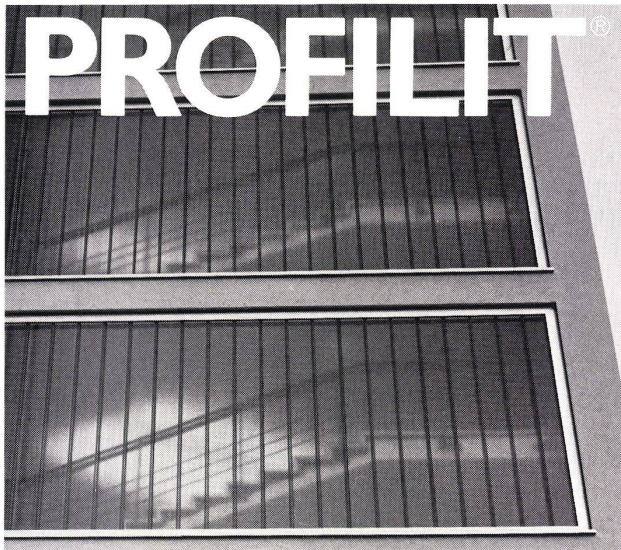
Köniz/Bern, Sägemattstrasse 1	031 53 77 11
Zürich, Ausstellungsstrasse 80	01 42 78 00
Basel, Dreispitzstrasse 20	061 35 47 55
Lausanne, 9, rue Caroline	021 20 58 61
Thun, Frutigenstrasse 24 B	033 23 24 25
Sierre, 44-46, route de Sion	027 55 37 51
Arbedo, Via del Carmagnola	092 29 01 31
Olten, Aarburgerstrasse 103	062 22 51 51

«Ich bin für POZZI,
weil ich nicht gern
für gleichviel
mehr bezahle.»



POZZI
KUNSTSTOFF-PLATTEN
Mehrwert für Profis.

Generalimporteur:
U. Fabian, Wildbachstrasse 39, 8008 Zürich



Ein Profilit –
aber viele Möglichkeiten
z.B. eine wartungsfreie
Treppenhausverglasung

GRÜNINGER AG

Glas und Spiegel Trimbach, Industriestrasse 9
Briefadresse: 4600 Olten 1, Postfach Tel: 062/22 14 22

Informationen

Ausbildungskurse CRB

«Ablaufplanung im Bauwesen»
Kurs 1: Zürich, 15./16. März 1978.
Kurs 2: Zürich, 15./16. November
und 22./23. November 1978.
Kursdauer: zweimal 2 Tage,
Zürich, Hotel Continental.
Kosten: Fr. 700.- inkl. aller Unterla-
gen.
Die Kurse 1 und 2 richten sich an
Mitarbeiter von Architektur-, In-
genieur- und firmeneigenen Bau-
büros, öffentlichen Verwaltungen
und Bauunternehmungen.
«Projekt-Management»
Kurs 3: Regensdorf Zürich, 5./
6./7. Dezember 1978.
Kursdauer: 3 Tage, Regensdorf Zü-
rich, Hotel «Holiday Inn».
Kosten: Fr. 950.- inkl. aller Unterla-
gen, Unterkunft und Verpflegung.
Der Kurs 3 richtet sich an die an ei-
nem größeren Bauprojekt in leiten-
der Funktion Beteiligten, nämlich
Bauherren oder deren Vertreter,
Mitarbeiter aus Baufachorganen,
Architektur- und Ingenieurbüros
bzw. aus Generalunternehmungen,
Unternehmungen oder Liefer-
firmen.
Auskunft und Bezug der Kurspro-
gramme: CRB, Schweizerische
Zentralstelle für Baurationalisie-
rung, Seefeldstrasse 214, 8008 Zü-
rich, Telefon 01 55 11 77 (Herr Biel).

Neues internationales Einheits- system im Bauwesen

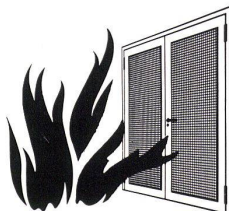
Ab 1. Januar 1978 kommt in unse-
rem Land das neue internationale
Einheitensystem (SI) zur Anwen-
dung. Die neue Maßordnung ist ei-
ne Erweiterung des MKSA-Sys-
tems (Meter, Kilogramm, Sekun-
de, Ampère), das 1935 von Profes-
sor de Giorgi vorgeschlagen wor-
den war. Das SI-Einheitensystem
regelt die sieben Grundeinheiten
für Länge, Zeit, Masse, elektrische
Stromstärke, Temperatur, Licht-
stärke und Stoffmenge sowie eine
große Zahl daraus abgeleiteter Ein-
heiten.
Um die Anwendung der SI-Einhei-
ten im Bauwesen zu erleichtern,
hat der Schweizerische Ingenieur-
und Architekten-Verein (SIA) im
Rahmen seines Normenwerks be-
reits im Herbst 1976 die SIA-
Empfehlung 411 «SI-Einheiten/
Anwendung im Bauwesen» her-
ausgegeben. Sie enthält die
Grundlagen und die Umrechnungs-
tabellen für die im Bauwesen ge-
brauchten Größen. Je ein Kapitel
befaßt sich mit der im SIA-
Normenwerk angewendeten Rege-
lung, den Beziehungen von SI-
Einheiten zum Alltag und Beispielen
gebräuchlicher Werte. Die SIA-
Empfehlung 411 kann beim Gene-
ralsekretariat des SIA, Selnaustra-
ße 16, Postfach, 8039 Zürich, Tele-
phon 01 201 1570 bezogen wer-
den.

Aus unserem Fabrikationsprogramm

Brandschutz- Türabschlüsse

unter Verwendung
von speziell für
uns gefertigten
forster
Profilstahlrohren.

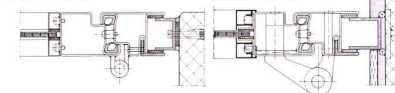
Modell HZ-R



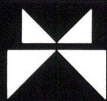
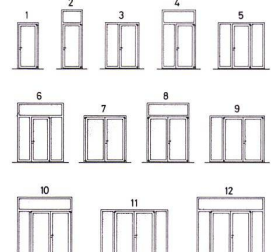
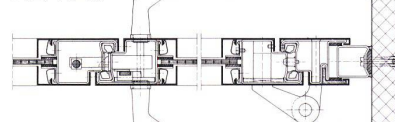
HZ Konstruktionen sind für Metallbaufirmen in Lizenz erhältlich

HZ-R-I

HZ-R-II



HZ-R-III



Metallbau
HZ Konstruktionen
Profilpresswerk

Gegründet
1877

hädri ch ag

8047 Zürich
Freilagerstrasse 29
Telefon 01-52 12 52