

Zeitschrift: Bauen, Wohnen, Leben
Herausgeber: Bauen, Wohnen, Leben
Band: - (1962)
Heft: 50

Werbung

Nutzungsbedingungen

Die ETH-Bibliothek ist die Anbieterin der digitalisierten Zeitschriften. Sie besitzt keine Urheberrechte an den Zeitschriften und ist nicht verantwortlich für deren Inhalte. Die Rechte liegen in der Regel bei den Herausgebern beziehungsweise den externen Rechteinhabern. [Siehe Rechtliche Hinweise.](#)

Conditions d'utilisation

L'ETH Library est le fournisseur des revues numérisées. Elle ne détient aucun droit d'auteur sur les revues et n'est pas responsable de leur contenu. En règle générale, les droits sont détenus par les éditeurs ou les détenteurs de droits externes. [Voir Informations légales.](#)

Terms of use

The ETH Library is the provider of the digitised journals. It does not own any copyrights to the journals and is not responsible for their content. The rights usually lie with the publishers or the external rights holders. [See Legal notice.](#)

Download PDF: 13.03.2025

ETH-Bibliothek Zürich, E-Periodica, <https://www.e-periodica.ch>

BRÜCKEN FABRIKEN HOCHHÄUSER STÜTZMAUERN

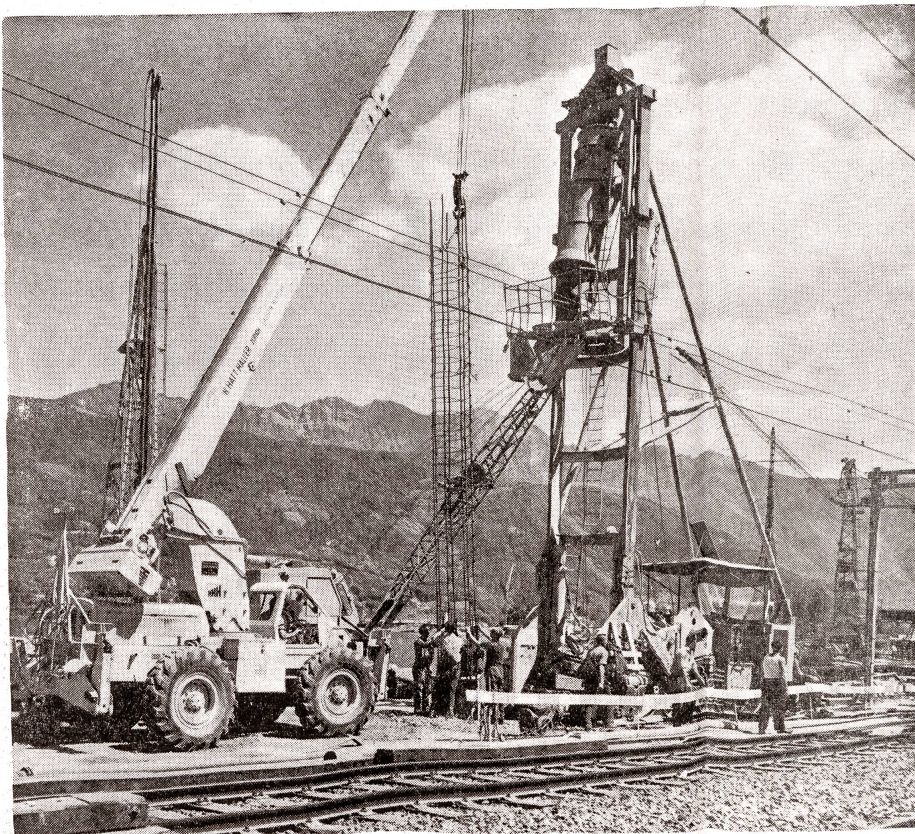
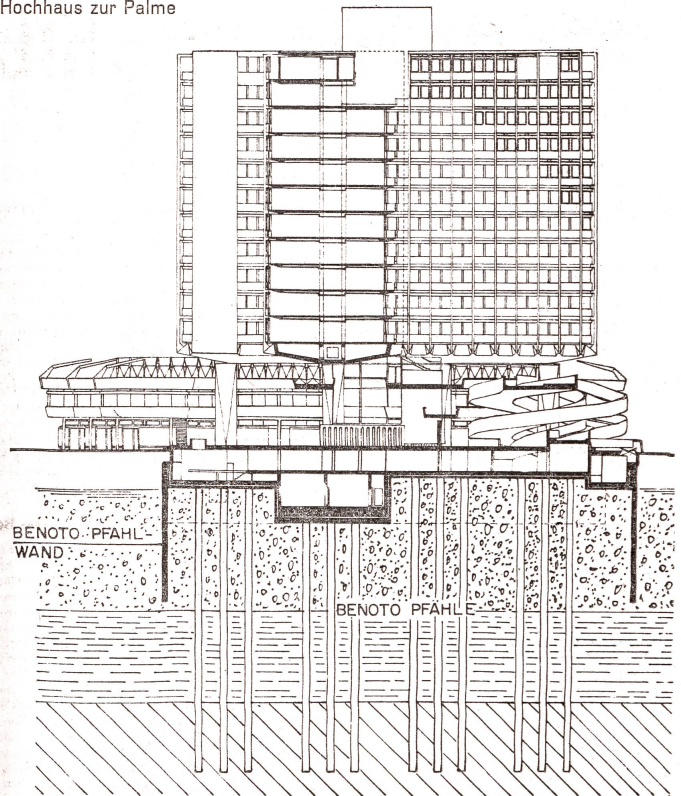
verlangen gute Fundamente.

Bei wenig tragfähigem
Baugrund ist eine
Gründung auf

BENOTO

Bohrpfähle + Pfahlwände

Hochhaus zur Palme



Autobahn-Viadukt Meliue

zu empfehlen.

BENOTO-Pfähle haben
grösste Tragfähigkeit
und erlauben wirtschaftlich zu bauen.
Die Ausführung ist
lärmarm und erfolgt
ohne Erschütterung und
ohne Beeinträchtigung
der benachbarten
Grundstücke.

Alleinausführung in der Schweiz:

AG Heinr. Hatt-Haller Zürich
Bärengasse 25 Tel. 051 / 23 86 30