

**Zeitschrift:** Die Berner Woche in Wort und Bild : ein Blatt für heimatliche Art und Kunst  
**Band:** 2 (1912)  
**Heft:** 50

**Artikel:** Auch eine "soziale Tat"  
**Autor:** [s.n.]  
**DOI:** <https://doi.org/10.5169/seals-644498>

### **Nutzungsbedingungen**

Die ETH-Bibliothek ist die Anbieterin der digitalisierten Zeitschriften. Sie besitzt keine Urheberrechte an den Zeitschriften und ist nicht verantwortlich für deren Inhalte. Die Rechte liegen in der Regel bei den Herausgebern beziehungsweise den externen Rechteinhabern. [Siehe Rechtliche Hinweise.](#)

### **Conditions d'utilisation**

L'ETH Library est le fournisseur des revues numérisées. Elle ne détient aucun droit d'auteur sur les revues et n'est pas responsable de leur contenu. En règle générale, les droits sont détenus par les éditeurs ou les détenteurs de droits externes. [Voir Informations légales.](#)

### **Terms of use**

The ETH Library is the provider of the digitised journals. It does not own any copyrights to the journals and is not responsible for their content. The rights usually lie with the publishers or the external rights holders. [See Legal notice.](#)

**Download PDF:** 07.11.2024

**ETH-Bibliothek Zürich, E-Periodica, <https://www.e-periodica.ch>**

## ☞ Im Biecht. ☞

Jis hanget ds Biecht a jedem Boum.  
Mi geit dür ds Land wie im'ne Troum.  
Chönnt meine 's wäre Frühligszyt,  
Wo d'Bluescht uf jedem Eichtli lyt.

Es pfljst es Schpäpli uf me-n-Acht:  
Hüt bi-n-i gwüß e liebe Gascht;  
Es icht nüt z'fchnabuliere da.  
Daß me vom Biecht nit läbe cha!

Druf schpannet ds Schpäpli d'Säckli us,  
Es schtübt vom Acht, es icht e Gruus.  
Zwöi hei e Schtübete mitgno;  
Si mache sedch verdußt derwo.

Vom Husdach pfljst ds Schpäpli: Chind,  
I gloube, d'Liebi mach ech blind;

's icht wäger no nid Meiezyt;  
's icht Biecht, wo uf de-n-Eichtli lyt!

Walter Morf.

## □ □ Auch eine „soziale Tat“. □ □



Die Speiseanstalt Länggasse an der Gewerbestrasse.

Das Länggassequartier unserer Stadt besitzt schon eine ganze Reihe gemeinnütziger Institutionen: Den Frauenverein, die Krippe, den Krankenpflegeverein, die Haushaltungsschule, die Hilfskommission, das Patronat, den Knabenhort, den Mädchenhort. Diese Werke sind der zusammenarbeitenden Opferwilligkeit und der humanen Gefinnung der Quartierbevölkerung zu verdanken. Nun schließt sich diesen noch ein weiteres an, von dem die weitesten Kreise der Bevölkerung wohlthätigen Nutzen ziehen werden: die Speiseanstalt. Es schien erst, daß das Projekt an der Platzfrage scheitern müsse, da sich nirgends ein günstiges Lokal für diesen Zweck finden lassen wollte. Da erwarb eine Gruppe wohlgefintter Männer das günstig gelegene Haus Gewerbestraße 12 und stellte darin, nach vollzogenen Umbauten, der Anstalt die Räumlichkeiten zu billigem Zins zur Verfügung. Der Frauenverein Länggasse-Brückfeld brachte durch eine Hauskollekte die Geldmittel für Kücheneinrichtung und Mobiliar zusammen. Ein Verein von bis jetzt 120 Mitgliedern bildete sich, der für die Anstalt eine jährliche Garantie von rund Fr. 3000. — übernimmt. Die Gemeinde Bern sicherte eine einmalige Summe für die Einrichtung und eine jährlich wiederkehrende Subvention für den Betrieb zu, so daß die Anstalt voll guten Hoffens in die Zukunft blicken darf.

Die Anstalt beanspruchte Souterrain und Hochparterre des neu erworbenen Hauses. Im Souterrain wurde die Küche installiert, für Großbetrieb. So können in zwei Kesseln je 300 Liter Suppe gekocht werden. Im Hochparterre befindet sich, durch einen Aufzug mit der Küche verbunden, der Speisesaal; er bietet Raum für zirka 80 Personen. Zwei kleinere Säle sind speziell für die Frauen reserviert.

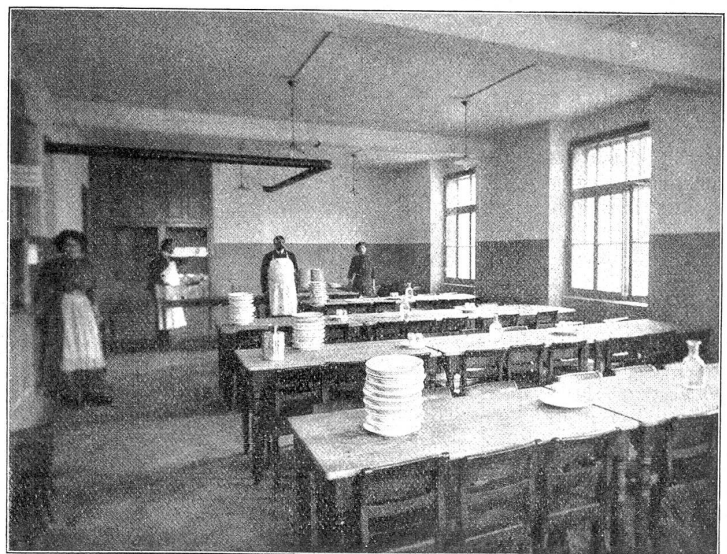
Die Anstalt ist vorläufig nur für den Mittagsbetrieb eingerichtet; die Speiseabgabe soll von 10 bis 1 Uhr erfolgen. Das Essen kann aber auch in die Häuser weggetragen werden.

Die ganze Institution geht nicht auf Erwerb aus, sondern hat den statistarischen Zweck, der dürftigen Bevölkerung des Länggassequartiers eine gesunde und billige Nahrung zu verschaffen.

Die Speisen sollen nur aus bestem Material, schmackhaft und rationell hergestellt werden. Der Preis für eine Ration Suppe mit Brot ist 15 Cts., für eine Portion Fleisch 25 Cts., für eine Portion Kartoffeln (Gemüse) 10 Cts., für einen Liter Suppe zum Wegtragen 15 Cts.

Zur Ueberwachung des Betriebs ist eine besondere, aus Damen und Herren bestehende Kommission bestellt worden, die ihre Funktionen völlig unentgeltlich besorgt. Dann hat sich eine größere Zahl Quartierbewohner freiwillig verpflichtet, zur Ueberwachung des Betriebs und bei der Verteilung der Nahrung behülflich zu sein. Die Einweihung der Anstalt erfolgte Sonntag, den 27. Oktober 1912. Am darauffolgenden Tag hatte sie die Tore geöffnet und erfreute sich von Anfang an eines guten Zuspruchs, der nun bereits zum starken Andrang anwächst.

Möge das Werk gedeihen! Den andern Quartieren aber rufen wir das Wort zu, das droben am Münster steht: Mach's na!



Grosser Speisesaal der Speiseanstalt.