

**Zeitschrift:** Die Berner Woche in Wort und Bild : ein Blatt für heimatliche Art und Kunst  
**Band:** 21 (1931)  
**Heft:** 11  
  
**Rubrik:** Bilderschau der Berner Woche

### **Nutzungsbedingungen**

Die ETH-Bibliothek ist die Anbieterin der digitalisierten Zeitschriften. Sie besitzt keine Urheberrechte an den Zeitschriften und ist nicht verantwortlich für deren Inhalte. Die Rechte liegen in der Regel bei den Herausgebern beziehungsweise den externen Rechteinhabern. [Siehe Rechtliche Hinweise.](#)

### **Conditions d'utilisation**

L'ETH Library est le fournisseur des revues numérisées. Elle ne détient aucun droit d'auteur sur les revues et n'est pas responsable de leur contenu. En règle générale, les droits sont détenus par les éditeurs ou les détenteurs de droits externes. [Voir Informations légales.](#)

### **Terms of use**

The ETH Library is the provider of the digitised journals. It does not own any copyrights to the journals and is not responsible for their content. The rights usually lie with the publishers or the external rights holders. [See Legal notice.](#)

**Download PDF:** 02.04.2025

**ETH-Bibliothek Zürich, E-Periodica, <https://www.e-periodica.ch>**

# Bilderbuch der Berner Woche

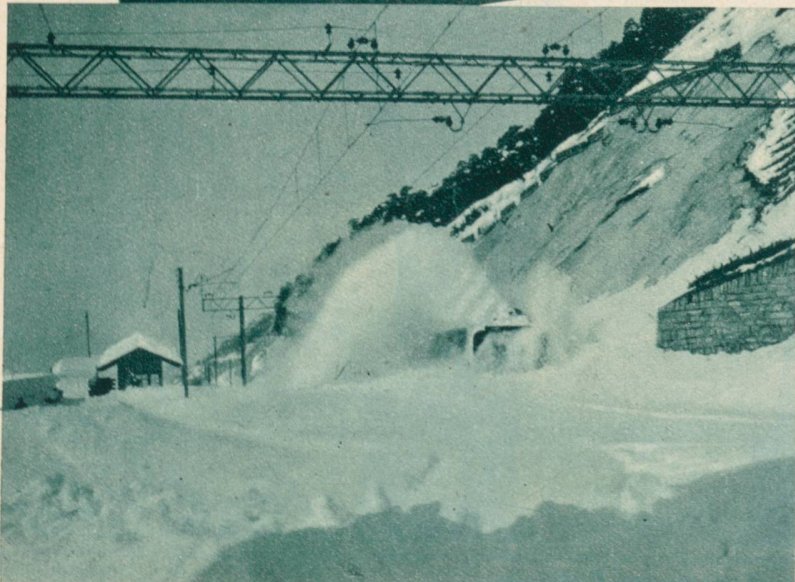
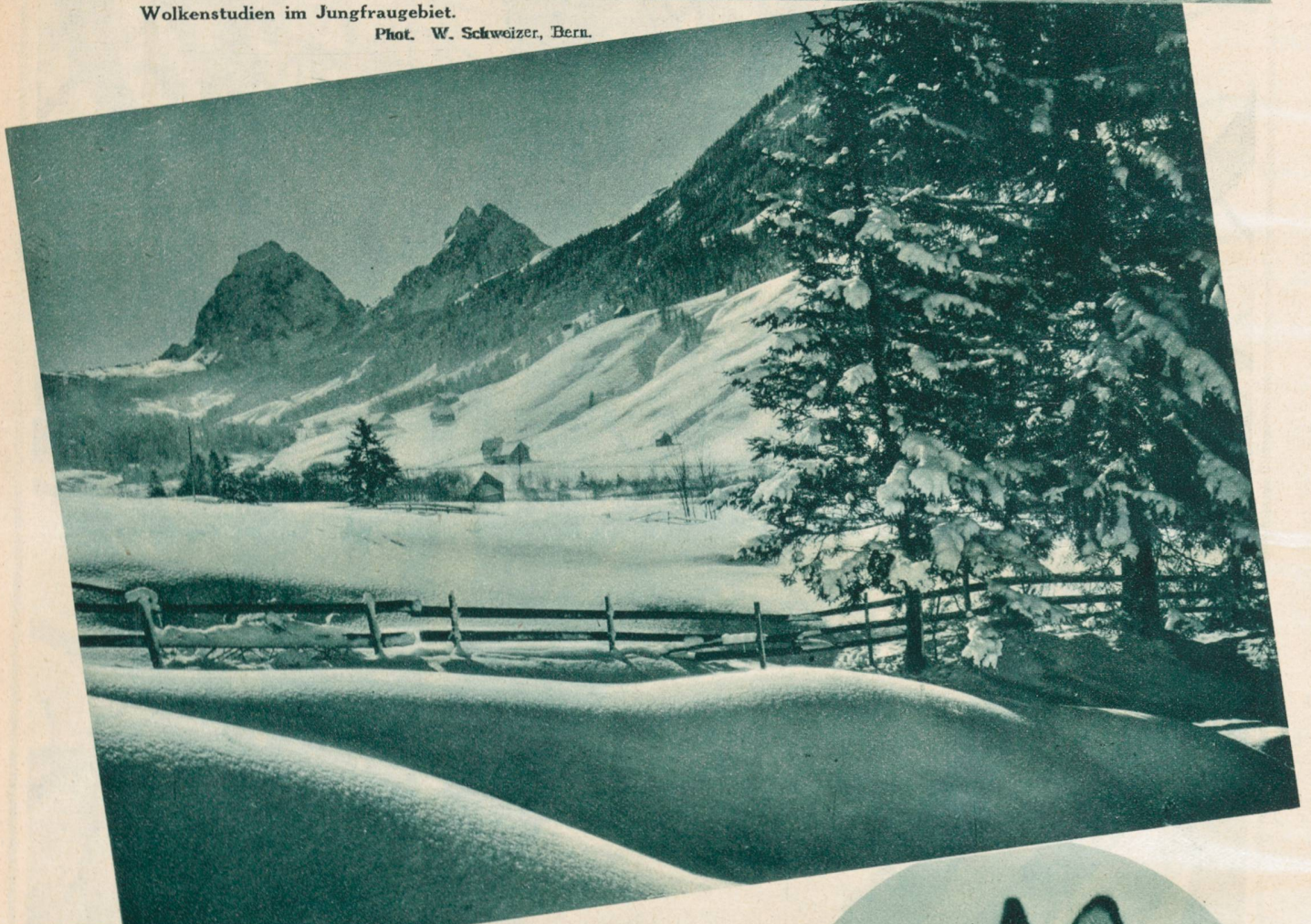


Baumsilhouette am Bielersee.

Phot. C. Schnell, Bern.



Wolkenstudien im Jungfraugebiet.  
Phot. W. Schweizer, Bern.



Schneeflug auf der Alpenbahn.  
Phot. Schneider,



Polarhund der Jungfraubahn. Phot. W. Schweizer, Bern.

Bild Mitte:

Winter im Aatal bei Einsiedeln, im Hintergrund die beiden Mythen.

Photo F. Ott-Kretschmer.

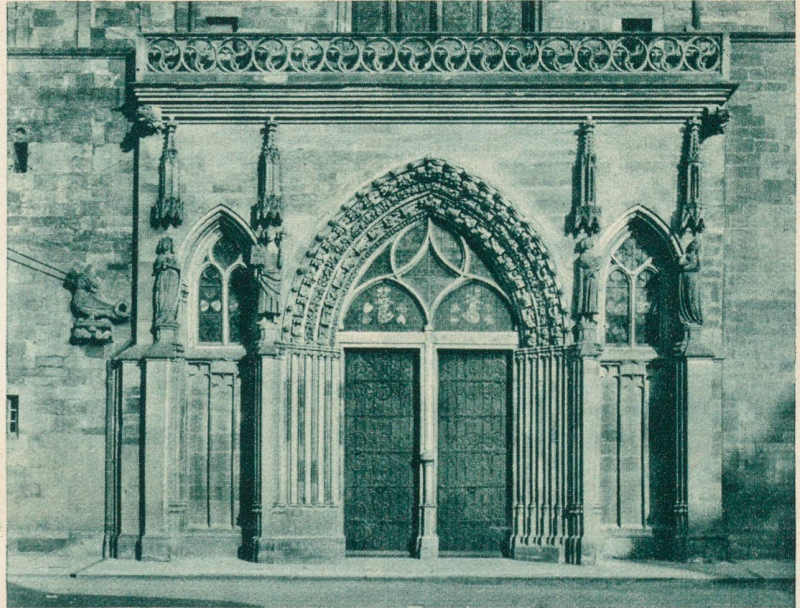


Photo W. Schweizer, Bern.



Photo W. Gaberell,

Nebelmeer auf Jungfrauoch.



Neuentdeckte Skulpturen am Basler Münster.

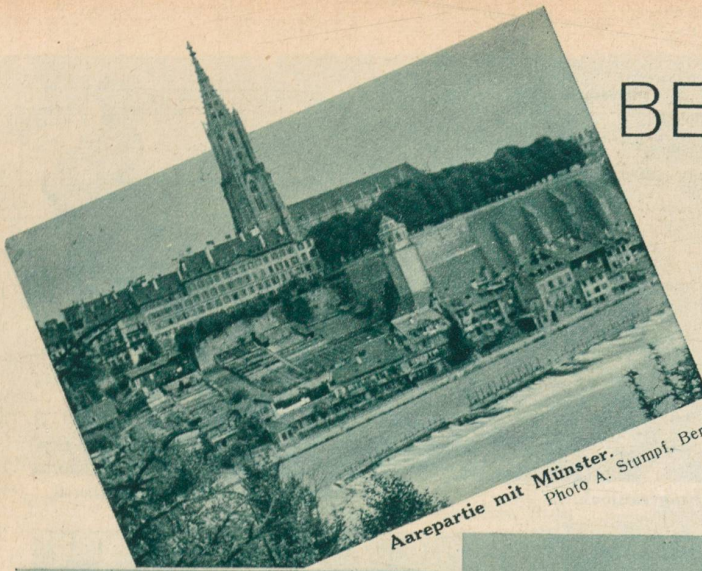
Am Hauptportal des Münsters in Basel wurden in neuester Zeit prachtvolle Skulpturen entdeckt, welche etwa aus dem Jahre 1270 stammen und Meisterstücke mittelalterlicher Bildhauerkunst darstellen. Bis anhin waren diese Skulpturen durch Gitterwerk verborgen.

Photos W. Gallas, Zürich.

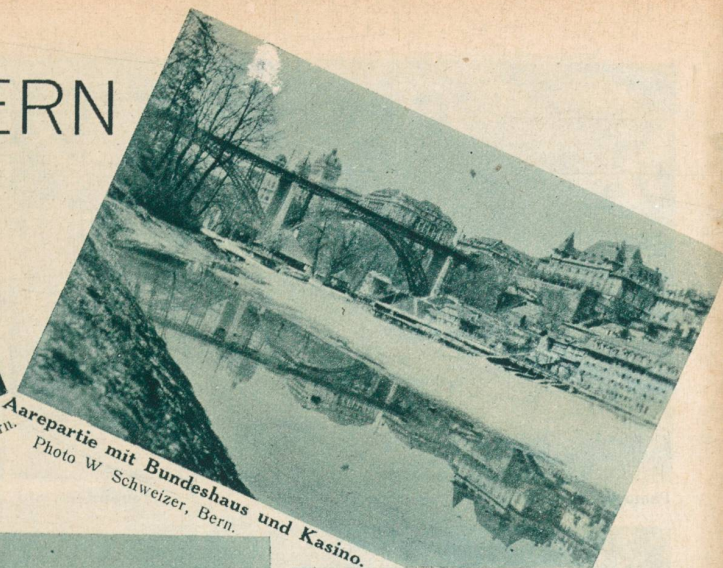


Das Gasthaus «zur Post» in La Platta an der Lukmanierstraße in Graubünden wurde von einer Lawine zerstört, wobei sieben Personen den Tod fanden.  
Photo J. Kälin, Küsnacht (Zürich).

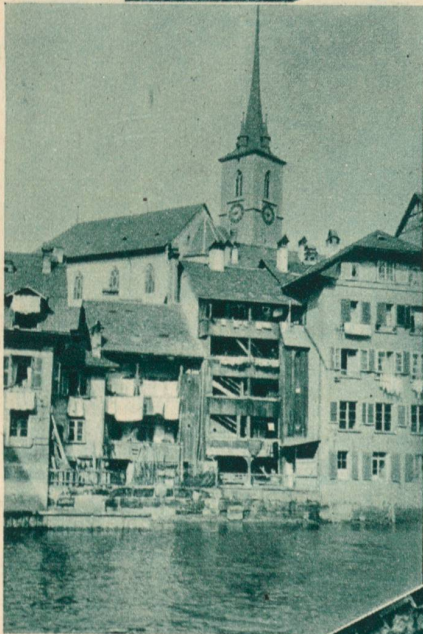
# BERN



Aarepartie mit Münster.  
Photo A. Stumpf, Bern.



Aarepartie mit Bundeshaus und Kasino.  
Photo W. Schweizer, Bern.



Nydeckquartier, der älteste Stadtteil Berns.  
Photo W. Schweizer



Ein junger Schweizer von Bern, in dem sich der alte und der neue Kantonsteil vereinigen, sodaß er als der heute vollendetste Typus des Berners angesehen werden darf.



Der Kindlfräserbrunnen am Kornhausplatz.  
Photo Künzli, Bern.



Markt bei den Berner Lauben.  
Photo W. Schweizer, Bern.



Berner Oberländer Bauern.  
Photo A. Klopstein, Adelboden.



Links:  
Im Aaregrien bei Bern.  
Phot. W. Schweizer, Bern.