

Zeitschrift: Die Berner Woche in Wort und Bild : ein Blatt für heimatliche Art und Kunst
Band: 22 (1932)
Heft: 19

Rubrik: Bilderschau der Berner Woche

Nutzungsbedingungen

Die ETH-Bibliothek ist die Anbieterin der digitalisierten Zeitschriften. Sie besitzt keine Urheberrechte an den Zeitschriften und ist nicht verantwortlich für deren Inhalte. Die Rechte liegen in der Regel bei den Herausgebern beziehungsweise den externen Rechteinhabern. [Siehe Rechtliche Hinweise.](#)

Conditions d'utilisation

L'ETH Library est le fournisseur des revues numérisées. Elle ne détient aucun droit d'auteur sur les revues et n'est pas responsable de leur contenu. En règle générale, les droits sont détenus par les éditeurs ou les détenteurs de droits externes. [Voir Informations légales.](#)

Terms of use

The ETH Library is the provider of the digitised journals. It does not own any copyrights to the journals and is not responsible for their content. The rights usually lie with the publishers or the external rights holders. [See Legal notice.](#)

Download PDF: 18.03.2025

ETH-Bibliothek Zürich, E-Periodica, <https://www.e-periodica.ch>

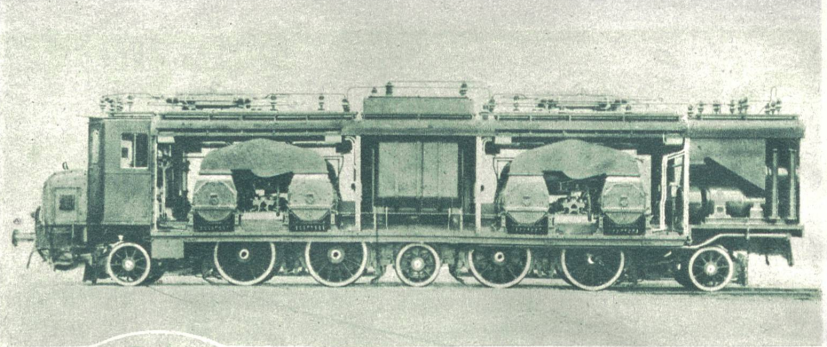
Hilderschaider Herber Woche



Tüschierz am Bielersee



Die berühmte Piccard-Gondel
 wurde kürzlich unter großen Schwierigkeiten vom Gurgl-Gletscher (in den Tiroler Alpen) ins Tal und dann nach Zürich transportiert. Auf jenem Gletscher war bekanntlich Piccard nach seinem Stratosphärenflug mit Kipfer gelandet. Pressephoto-Zentrale Berlin.



Die größte Lokomotive der Welt — 8800 PS!
 Die Maschinenfabrik Oerlikon lieferte kürzlich den S. B. B. die für die Gotthardbahn bestimmte Maschine ab. Das Bild zeigt die Innenkonstruktion der einen Hälfte der Riesenmaschine. Cop. Photopress Zürich.



Im Kreis: **Ein rüstiger 88jähriger** — ein urchiger Bündner Bauer aus Untervaz.



Auch ein Rekordler. Ein junger Berner, der mit diesem Eselsgespann eine Weltreise machen will. Hier ist er in Lenzerheide abgeknipst, nachdem er, von Aegypten kommend, den Julier passiert hatte. Phot. Caspar, Lenzerheide.

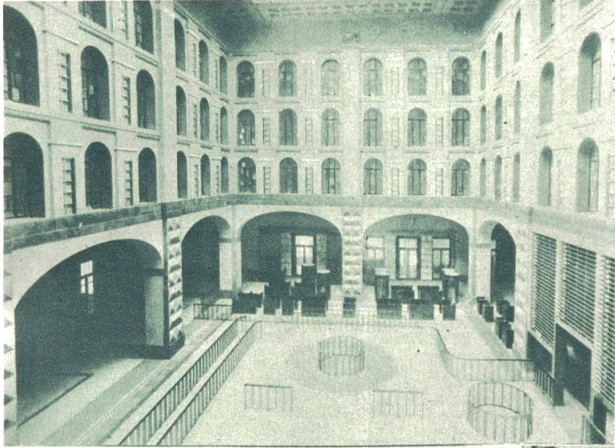
Bild Mitte links: **Auch die Vatikanstadt hat jetzt Bahnanschluß und einen Bahnhof, der hinter der St. Peterskirche liegt.** Hier der erste in den Vatikan einfahrende Zug. Photo Keystone View Co.

Links: **Der kleine Gerti überlegt sich einen Streich.**

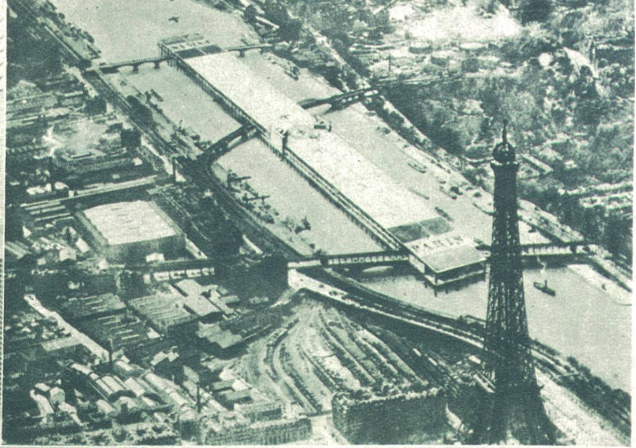


Rundblick vom Wetterhorn. Von links nach rechts: Grünhorn, Fiescherhorn, Aletschhorn und Trugberg.

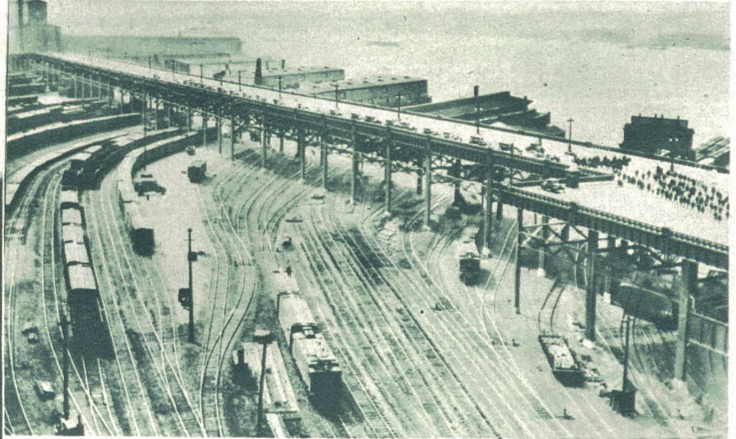
Phot. Gyger, Adelboden.



Die neue Börse in Mailand, der lombardischen Metropole, wurde am 21. April eingeweiht.



Oben rechts:
Einen Flughafen mitten in Paris, auf der «Schwaneninsel» der Seine, projektierte ein Pariser Architekt, um die Fahrt zu den weit außerhalb der Stadt liegenden Flughäfen zu vermeiden.

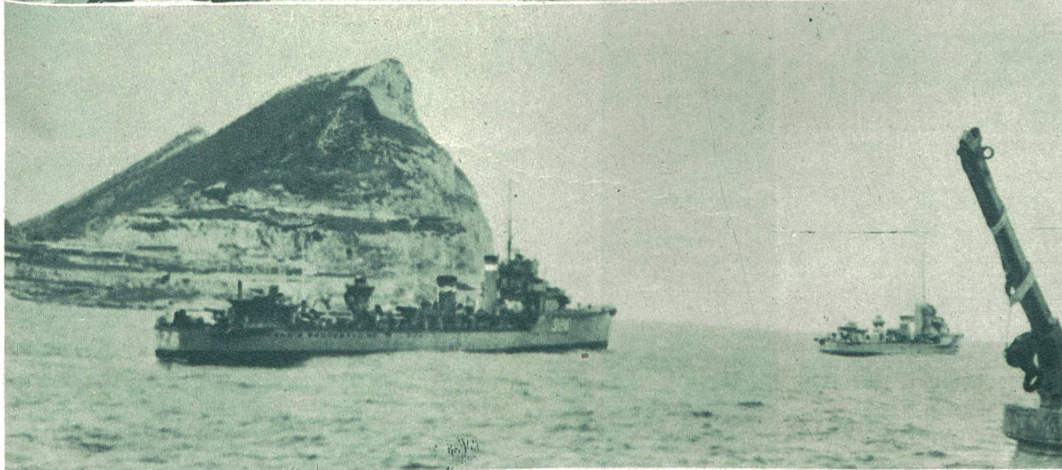


New Yorks Verkehr in zwei Etagen. Eine neue Hochstraße, die über die zum Hafen führenden Bahnlinien erstellt wurde.

Bild links: Der Wolkenkratzerwald von Chicago. Die gewaltig aufstrebende Stadt an den kanadischen Seen wetteifert mit New York; sie ist das Zentrum des Weltgetreidehandels.
Photo Keystone View Co.



Riesige Ueberschwemmungen setzten dieses Frühjahr in Rumänien weite Landstrecken und ganze Dörfer unter Wasser.
Cop. Keystone View Co.



Unten links:
Der pittoreske Felsen von Gibraltar einer der wichtigsten Stützpunkte der englischen Weltmacht; davor englische Kriegsschiffe.
Phot. Internat. Graphic Press.



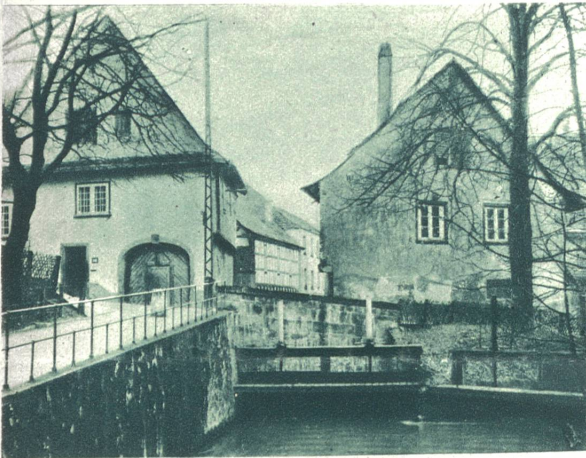
Rochers de Naye, 2045 Meter hoch, ob Montreux, einer der lohnendsten Aussichtspunkte der Voralpen der Westschweiz.
Photo Schweizer.

Links: Die drei unglücklichen Geschwister Aebersold, wovon zwei, Martha (1) und Erwin (2), bei einem Wohnhausbrand in Escholzmatt (Kt. Luzern) leider in den Flammen blieben, während ihre Schwester Marie (3) sich durch einen Sprung durchs Fenster retten wollte, aber nach 10 Tagen ihren Verletzungen erlag.

Rechts: Ein chikches Frühlingskostüm. Phot. Winterfeld, Berlin.



Interessante Häuser zu Stadt und Land



Links:
Ein Stück Alt-Basel, im St. Albantal, wo früher ein Kloster lag, von dem heute noch die Kirche steht.
Phot. W. Gallas, Zürich.

Rechts:
Das pittoreske Museum «Alt-Lausanne», in Lausanne-Ouchy gelegen.
Phot. Schweizer.



Links:
Historischer Zürcher Boden. Schloß und Pfarrkirche in Uster.

Rechts:
Aus dem Zürcher Oberland. Dorfwinkel mit einem alten Riegelhaus in Oberwetzikon.



Links:
Ein schönes Zürcher Bauernhaus (Riegelbau) in Marthalen (Kt. Zürich) mit Bäumen im Frühlings-schmuck.
Phot. Wegmann, Ragaz.

Rechts:
Typischer Weiler in den Rebbergen ob Montreux.

