

Zeitschrift: Die Berner Woche in Wort und Bild : ein Blatt für heimatliche Art und Kunst
Band: 22 (1932)
Heft: 45

Rubrik: Bilderschau der Berner Woche

Nutzungsbedingungen

Die ETH-Bibliothek ist die Anbieterin der digitalisierten Zeitschriften. Sie besitzt keine Urheberrechte an den Zeitschriften und ist nicht verantwortlich für deren Inhalte. Die Rechte liegen in der Regel bei den Herausgebern beziehungsweise den externen Rechteinhabern. [Siehe Rechtliche Hinweise.](#)

Conditions d'utilisation

L'ETH Library est le fournisseur des revues numérisées. Elle ne détient aucun droit d'auteur sur les revues et n'est pas responsable de leur contenu. En règle générale, les droits sont détenus par les éditeurs ou les détenteurs de droits externes. [Voir Informations légales.](#)

Terms of use

The ETH Library is the provider of the digitised journals. It does not own any copyrights to the journals and is not responsible for their content. The rights usually lie with the publishers or the external rights holders. [See Legal notice.](#)

Download PDF: 16.03.2025

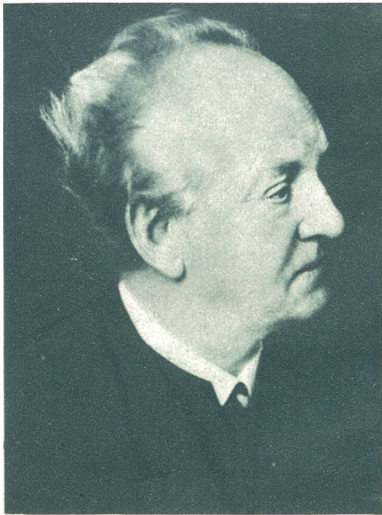
ETH-Bibliothek Zürich, E-Periodica, <https://www.e-periodica.ch>

Hilferschauder Herrin Hoche



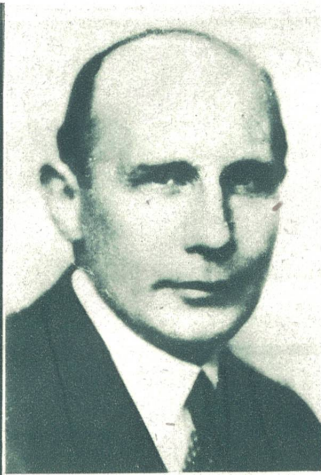
Kritische Situation: Die Armee wird geflickt.

Photo Lüthy, Bern.



Der berühmte deutsche Dichter und Dramatiker Gerhart Hauptmann feiert am 15. November seinen 70. Geburtstag.

Photo Keystone View. Co.



Generalkonsul Torsten Kreuger, der Bruder des Zündholzkönigs Ivar Kreuger, ist in Polizeihaft genommen worden, nachdem gewisse Buchführungsmethoden einer von ihm geleiteten, zum Kreuger-Konzern gehörenden Aktiengesellschaft entdeckt wurden.

Photo Keystone View. Co.



Oben rechts: Das schnellste Verkehrsflugzeug der Welt. Der Schweizer Flieger W. Mittelholzer in Begleitung der deutschen Fliegerin Liesel Bach auf dem Tempelhofer Flugplatz, nachdem er die Strecke Köln—Berlin (zirka 500 km) in 80 Minuten zurückgelegt hat, das sind 400 km in der Stunde, die höchste von einem Verkehrsflugzeug bisher erreichte Geschwindigkeit. Sie wurde nur dadurch möglich, daß sich das Fahrgestell während des Fluges einziehen läßt und so keinen Luftwiderstand bietet.

Photo Keystone View Co.



Spaniens Präsident Zamora bei den Manövern in der Provinz Valencia.

Deutsche Presse-Photo-Zentr.



Der Schnellzug Paris—Basel ist kürzlich entgleist und es war ein Wunder, daß kein großes Unglück geschah. Unser Bild zeigt die Lokomotive vor dem Bahnhof Villepatour.

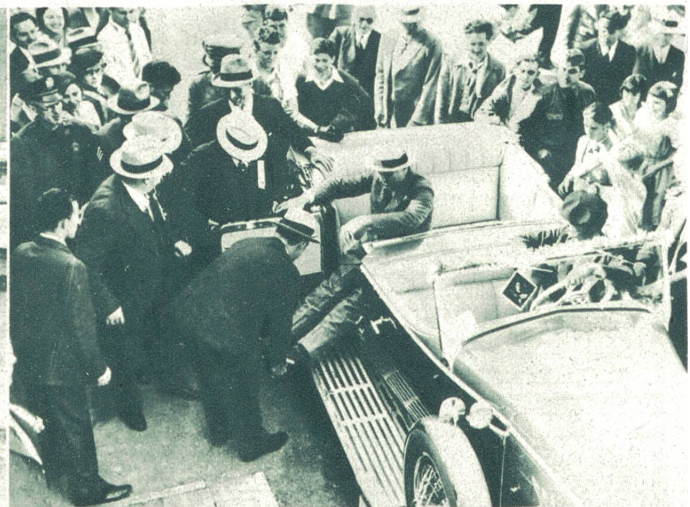
Photo Keystone View. Co.



Der deutsche Reichskanzler von Papen mit dem bayerischen Ministerpräsidenten Dr. Held beim Verlassen des Hauptbahnhofes in München.

Reichskanzler von Papen ging nach München, um dort für seine Regierung, die bei den Süddeutschen nicht sehr beliebt ist, gute Stimmung zu machen.

Photo Sennecke, Berlin.



Gouverneur Franklin D. Roosevelt, der aussichtsreichste Anwärter für die kommende amerikanische Präsidentschaftswahl, spricht im ganzen Land zu seinen Wählern. Unser Bild zeigt, wie ihm bei seiner Ankunft in Hollywood aus dem Wagen geholfen wird, da Franklin Roosevelt infolge einer spinalen Kinderlähmung an den Füßen gelähmt ist.

Photo Wide World, Berlin.



Montreux mit
Schloß Chillon
und den
Dents du Midi.

Photo
B. Fransioli,
Montreux.

Rechts:
Das Marabout-
Grab in Tunis.

Unten rechts:
Der Poseidon-
Tempel
in Paestum.

Der Tempel war
dem Gott des
Meeres geweiht,
er stammt aus
dem 5. vorchrist-
lichen Jahrhun-
dert und dürfte
zu den ältesten
antiken Gebäuden
in Italien zählen.

Photo
Dr. S. Guyer,
München.

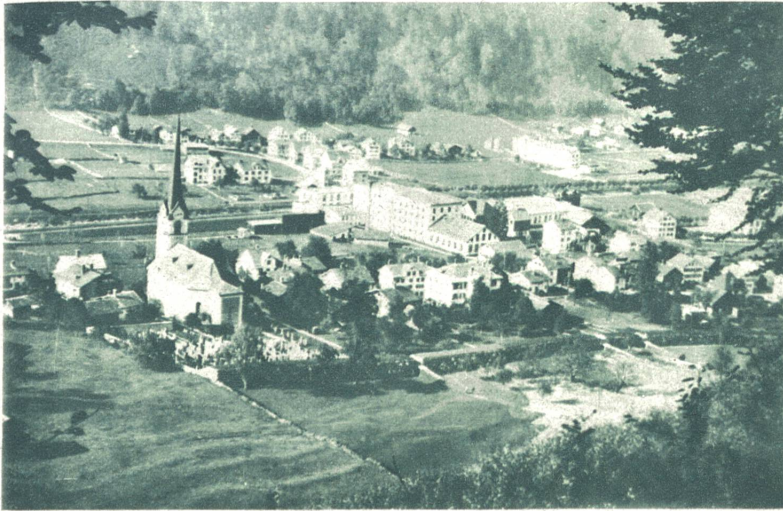


Moschee Diémàa Djedid und die Statue des Herzogs von
Orléans in Algier.

Unten: Beduinen in Tunis.



Erdabsturz am Kilchenstock



Die Geologen, welche die Bewegungen der Erdmassen am Kilchenstock, ob Linthal, zu überwachen haben, haben kürzlich wieder den unmittelbar bevorstehenden Absturz angekündigt. Das obere Bild zeigt uns den gefährdeten Teil des Dorfes Linthal vom Kilchenstock aus gesehen. Die Einwohner von Linthal sind in ständiger Alarmbereitschaft, es scheint aber, daß die Geologen und der Kilchenstock selbst, hinsichtlich des genauen Zeitpunktes, an welchem der Absturz erfolgen soll, nicht ganz der gleichen Ansicht sind. Im unteren Bild sehen wir den Kilchenstock mit dem Couloir, durch welches voraussichtlich die Erdmassen gegen das Dorf Linthal abstürzen werden.

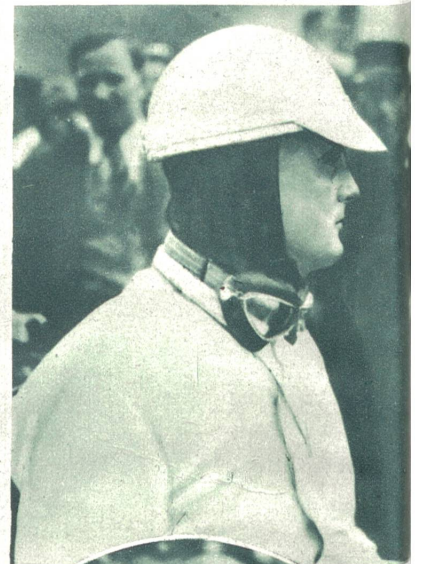


Die Schweizer Automobilmeister für die Saison 1932/33

Auf Grund der Jahresresultate, die an den verschiedenen Pflichtrennen erzielt wurden, sind zu schweizerischen Automobil-Meistern proklamiert worden:

Rechts:
Hans Stuber
Rennwagen-
Champion,
2. Serie.

Rechts
im oberen Kreis:
Dr. Karrer,
Sportwagen-
Champion.



Rechts im Kreis:
A. Keller,
Tourenwagen-
Champion.

Rechts:
A. Keßler,
Rennwagen-
Champion,
1. Serie.

Links:
Elektrifizierung
der Strecke
Zürich—Affol-
tern—Zug.
Die erste elek-
trische Lokomo-
tive wird auf
den Stationen
besonders von
der Jugend be-
jubelt.

Photos: Photopress,
Zürich.

