

Zeitschrift: Die Berner Woche
Band: 28 (1938)
Heft: 50

Artikel: Weihnachten in Bethlehem
Autor: W.S.
DOI: <https://doi.org/10.5169/seals-649507>

Nutzungsbedingungen

Die ETH-Bibliothek ist die Anbieterin der digitalisierten Zeitschriften. Sie besitzt keine Urheberrechte an den Zeitschriften und ist nicht verantwortlich für deren Inhalte. Die Rechte liegen in der Regel bei den Herausgebern beziehungsweise den externen Rechteinhabern. [Siehe Rechtliche Hinweise.](#)

Conditions d'utilisation

L'ETH Library est le fournisseur des revues numérisées. Elle ne détient aucun droit d'auteur sur les revues et n'est pas responsable de leur contenu. En règle générale, les droits sont détenus par les éditeurs ou les détenteurs de droits externes. [Voir Informations légales.](#)

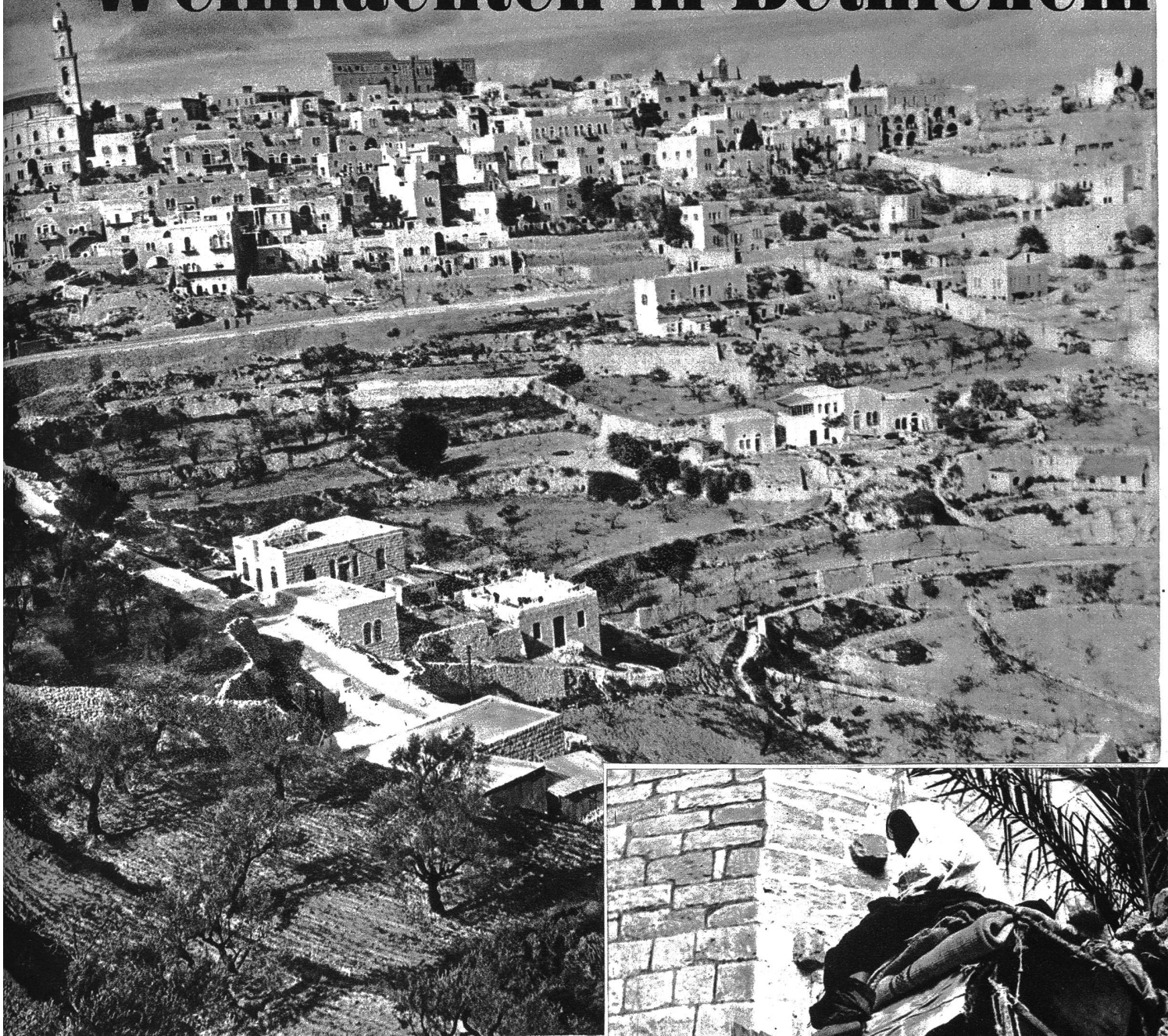
Terms of use

The ETH Library is the provider of the digitised journals. It does not own any copyrights to the journals and is not responsible for their content. The rights usually lie with the publishers or the external rights holders. [See Legal notice.](#)

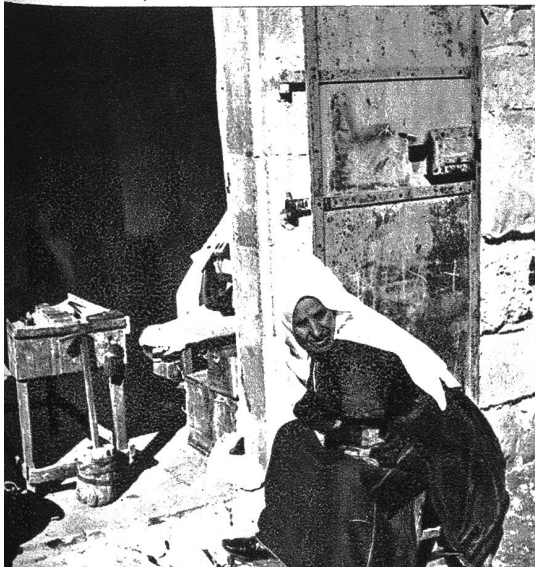
Download PDF: 29.03.2025

ETH-Bibliothek Zürich, E-Periodica, <https://www.e-periodica.ch>

Weihnachten in Bethlehem

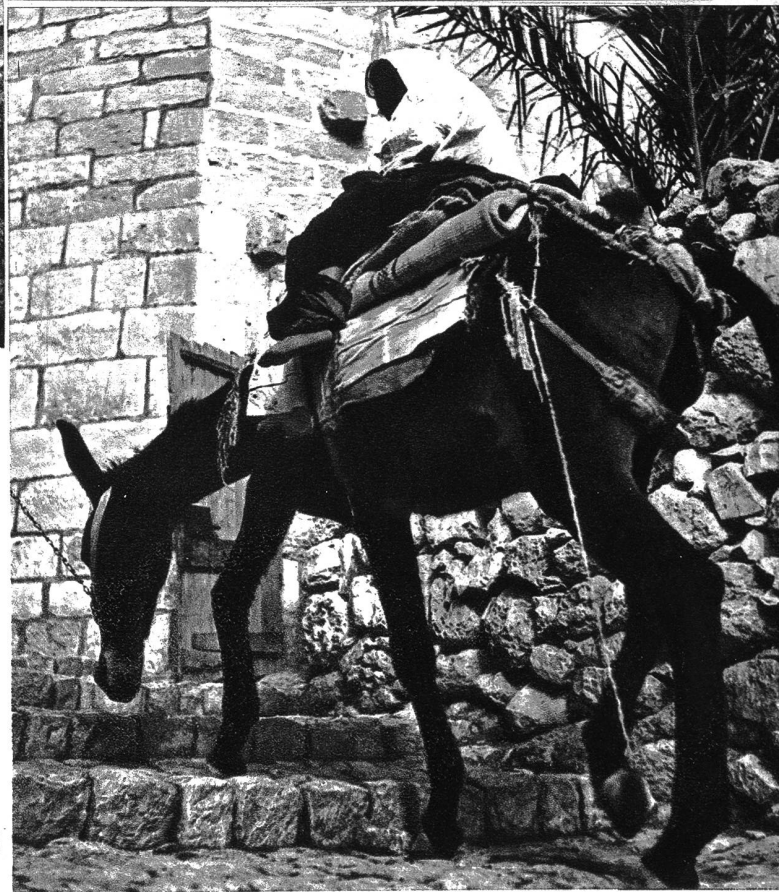


Panorama von Bethlehem.



Bäuerin in Bethlehem.

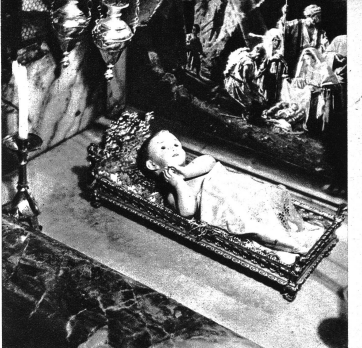
Bäuerin in Bethlehem am Brunnen. Wie eine biblische Gestalt erscheint sie uns auf dem Bilde.



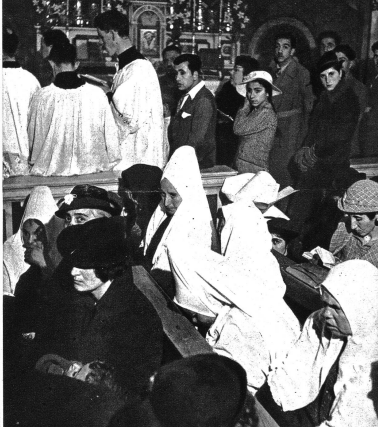


Der Eingang zur Geburtskirche Jesu, sie wurde an der Stelle erbaut, wo Christus geboren wurde.

Vor vierzehn Tagen fand in der Geburtskirche in Bethlehem die feierliche Weihnachts-Messe statt, die vom Erzbischof Jerusalems zelebriert wurde und zu der das ganze diplomatische Corps erschienen war. Es ist dies das erste Mal, daß einem Photographen die Erlaubnis gegeben wurde, diese feierliche Zeremonie im Bilde festzuhalten. Unverändert blieb aus der Frühzeit der christlichen Baukunst die Geburtskirche in Bethlehem, welche ihre alte Form bis in unsere Tage bewahrt hat. Es ist eine große, fünf-schiffige Basilika mit flechtartförmigem Chor. Sie war das Vorbild für so viele andere Kirchen im heiligen Land, die im Sturm späterer Zeiten wieder verschwanden. Diese Weihnachts-Messe in der Kapelle von Bethlehem zählt mit zu den größten Festen, die es gibt und mag uns in diesen Abendsstunden vor allem interessieren. W. Sch.



Eine Darstellung des Christkindleins in der Krypta der Heiligen Kirche.



Erzbischof, die Mitternachtsmesse zelebrierend.



Bauern der Umgebung an der Mitternachtsmesse.

Hohe Geistlichkeit am Umzug zur Geburtskirche Jesu.



Die Prozession begibt sich zur Kapelle der Heiligen Helena.