

**Zeitschrift:** Die Berner Woche  
**Band:** 29 (1939)  
**Heft:** 11

**Artikel:** D'Süüch!  
**Autor:** [s.n.]  
**DOI:** <https://doi.org/10.5169/seals-638307>

### **Nutzungsbedingungen**

Die ETH-Bibliothek ist die Anbieterin der digitalisierten Zeitschriften. Sie besitzt keine Urheberrechte an den Zeitschriften und ist nicht verantwortlich für deren Inhalte. Die Rechte liegen in der Regel bei den Herausgebern beziehungsweise den externen Rechteinhabern. [Siehe Rechtliche Hinweise.](#)

### **Conditions d'utilisation**

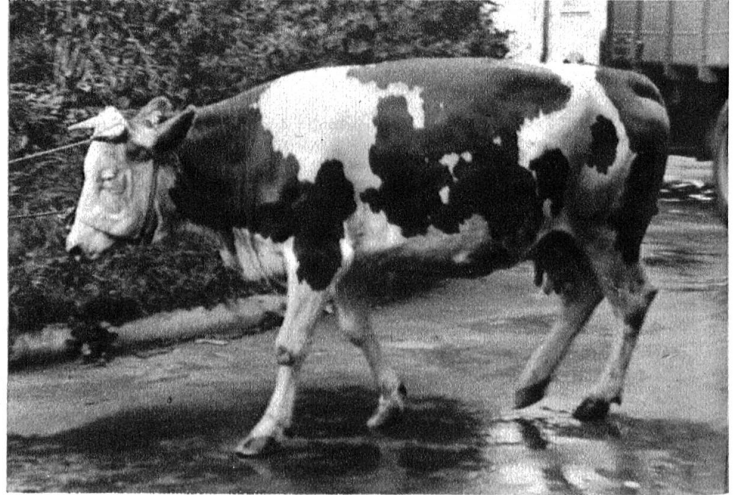
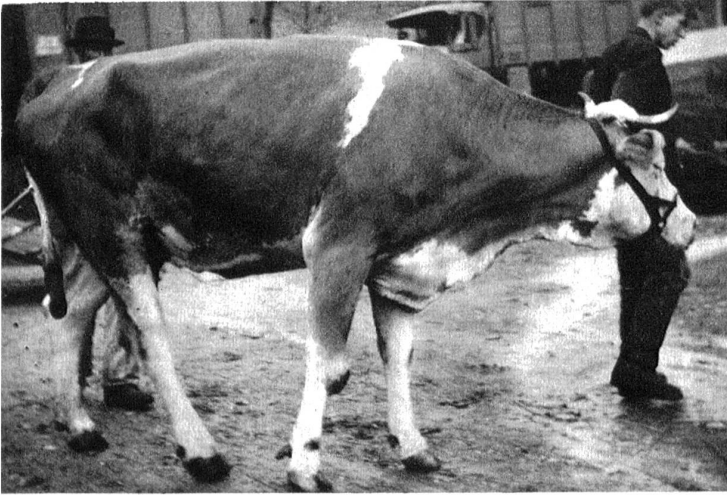
L'ETH Library est le fournisseur des revues numérisées. Elle ne détient aucun droit d'auteur sur les revues et n'est pas responsable de leur contenu. En règle générale, les droits sont détenus par les éditeurs ou les détenteurs de droits externes. [Voir Informations légales.](#)

### **Terms of use**

The ETH Library is the provider of the digitised journals. It does not own any copyrights to the journals and is not responsible for their content. The rights usually lie with the publishers or the external rights holders. [See Legal notice.](#)

**Download PDF:** 17.03.2025

**ETH-Bibliothek Zürich, E-Periodica, <https://www.e-periodica.ch>**



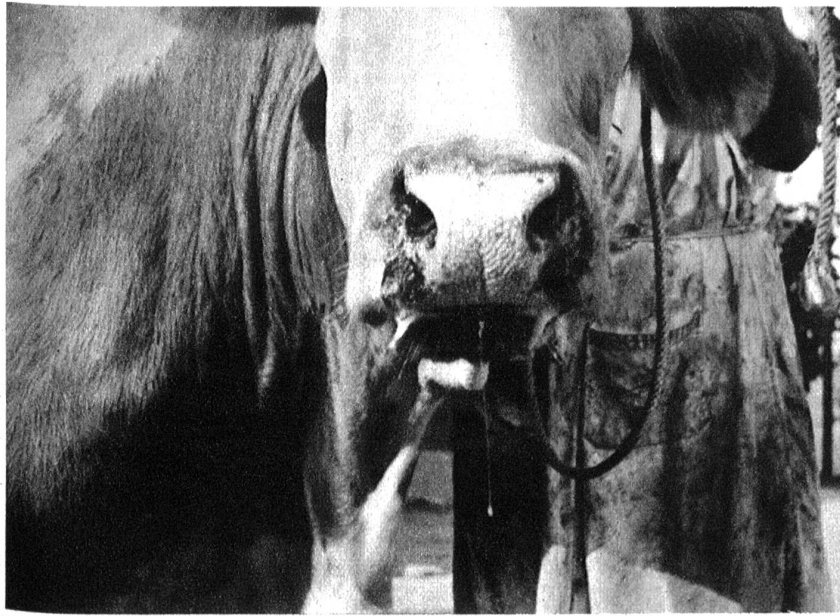
Zwei Kühe mit Schmerzen in den Klauen. Man beachte den mühsamen, gespannten Gang, den aufgekrümmten Rücken, den behutsam gesenkten Kopf und den ängstlichen, müden Blick.

# D'Süüch!

Bilder aus dem Maul- und Klauenseuchefilm der Kant. Bernischen Landwirtschaftsdirektion.



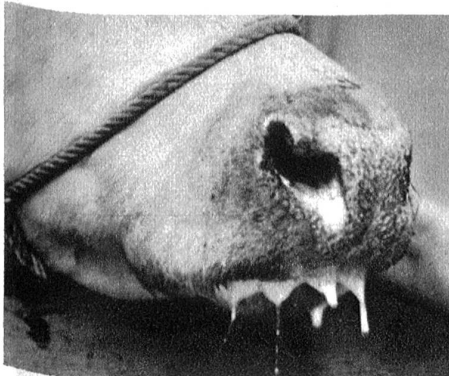
Schaumschlagen, Schmatzen und Speichelfluss, Erscheinungen der Entzündung der Maulschleimhaut.



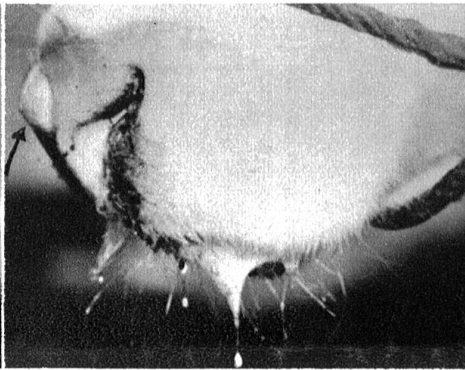
Beschmutzte Nasenlöcher, Speichelfäden.

## Das auffallendste Symptom

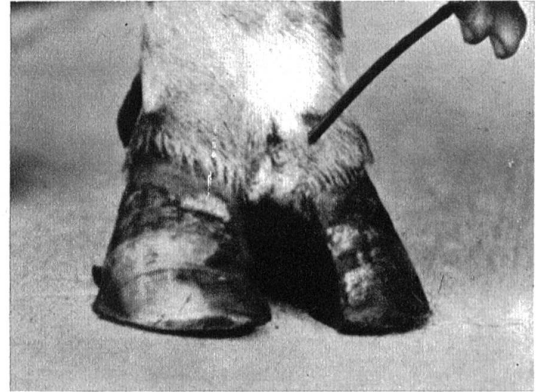
der Maul- und Klauenseuche bildet das Auftreten von Blasen auf der Schleimhaut des Mauls und auf der Haut am Klauenrande. Die Blasen platzen und hinterlassen hochrote Wunden, die sich häufig in Geschwüre umwandeln. All diese Entzündungserscheinungen verursachen dem Tier an den betroffenen Stellen grosse Schmerzen. Deshalb gestörte Futteraufnahme und Lahmheit.



Speicheln



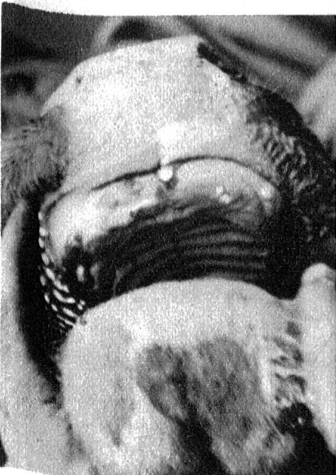
Grosse Blase auf dem Nasenspiegel.



Blasen am Nasenlochrand.

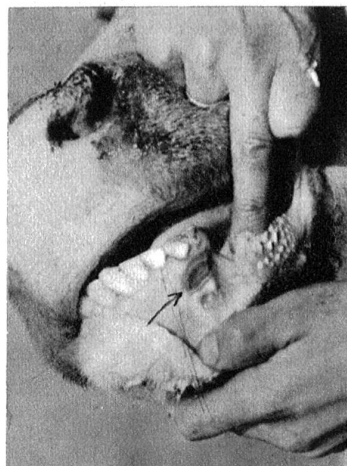


Geschwür auf der Zunge.



Ein Geschwür auf der Schleimhaut des Unterkiefers.

Zum Teil aufgesprungene Blasen und Geschwüre am zahnlosen Rand des Oberkiefers.



Eine Blase im Zwischenklauenspalt, die aufgestochen wird.



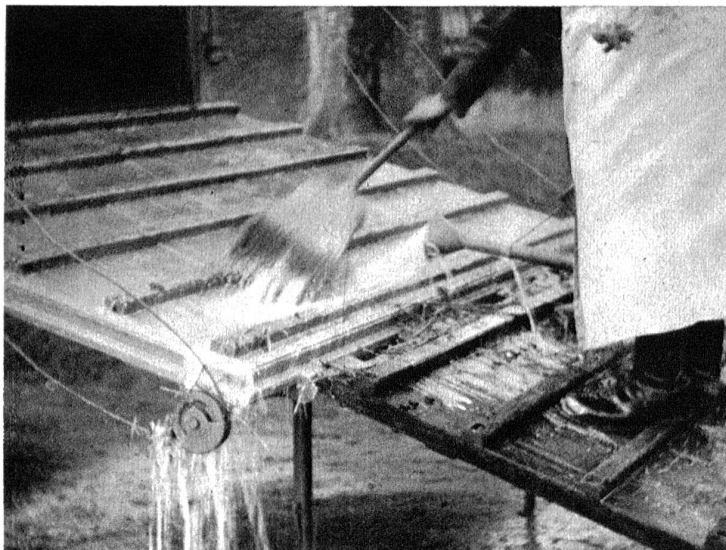
Durch Sperrmassnahmen will man die Einschleppung der Seuche verhindern.



Die zur Keulung verurteilten Bestände werden in grosse Camions verladen.



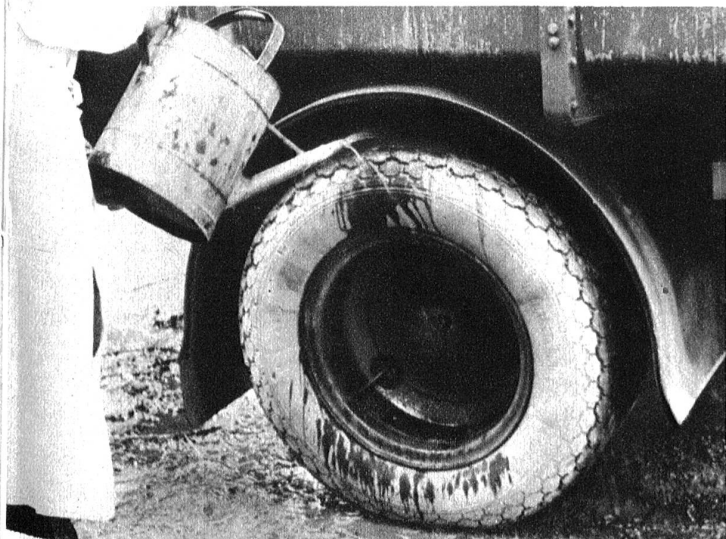
Nur mühsam und widerstrebend geht das Tier seinen letzten Gang.



Reinigung und Desinfektion der Einladerampe.



Sorgfältige Reinigung und Desinfektion beugt dem Verschleppen des Infektionsstoffes vor.



Desinfektion der Autoräder.



Desinfektion der Schuhe aller am Abtransport Beteiligten.



So entschwindet der Stolz und die Freude des Bauern seinen Blicken. Geopfert um der Andern willen!