

Zeitschrift: Die Berner Woche
Band: 29 (1939)
Heft: 12

Artikel: Der Neubau der Lötschberg-Bahn
Autor: [s.n.]
DOI: <https://doi.org/10.5169/seals-639243>

Nutzungsbedingungen

Die ETH-Bibliothek ist die Anbieterin der digitalisierten Zeitschriften. Sie besitzt keine Urheberrechte an den Zeitschriften und ist nicht verantwortlich für deren Inhalte. Die Rechte liegen in der Regel bei den Herausgebern beziehungsweise den externen Rechteinhabern. [Siehe Rechtliche Hinweise.](#)

Conditions d'utilisation

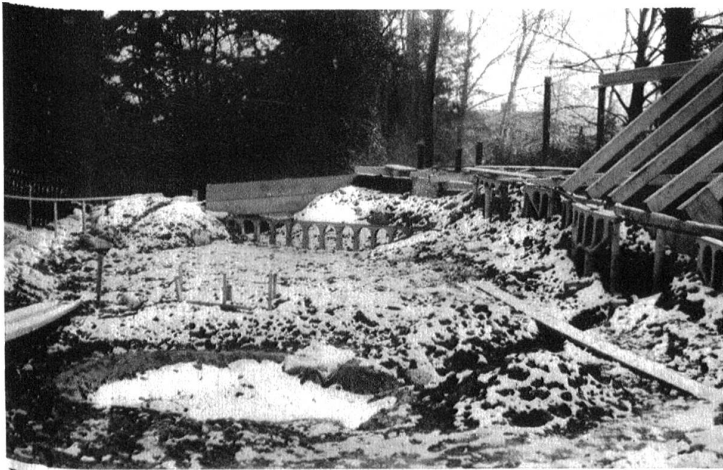
L'ETH Library est le fournisseur des revues numérisées. Elle ne détient aucun droit d'auteur sur les revues et n'est pas responsable de leur contenu. En règle générale, les droits sont détenus par les éditeurs ou les détenteurs de droits externes. [Voir Informations légales.](#)

Terms of use

The ETH Library is the provider of the digitised journals. It does not own any copyrights to the journals and is not responsible for their content. The rights usually lie with the publishers or the external rights holders. [See Legal notice.](#)

Download PDF: 18.03.2025

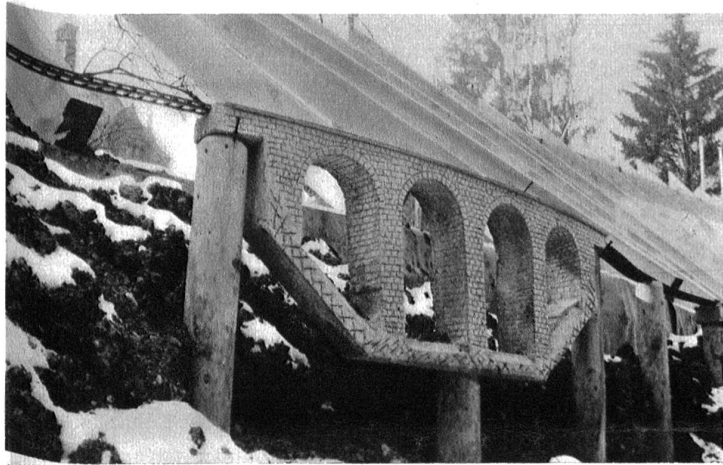
ETH-Bibliothek Zürich, E-Periodica, <https://www.e-periodica.ch>



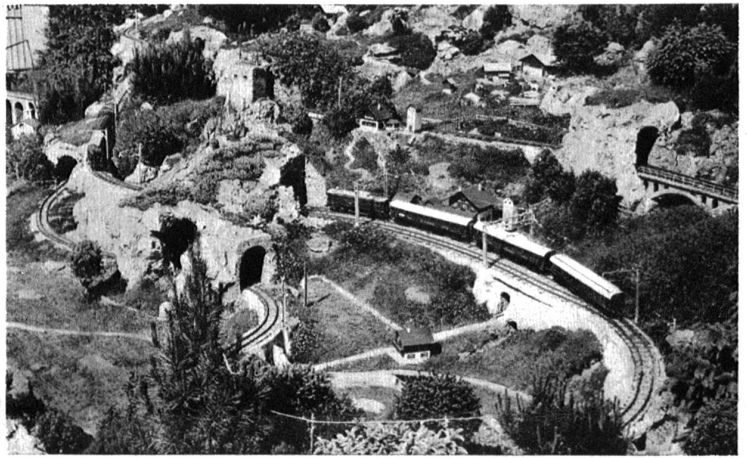
Das Tal der Kander. Im Hintergrund der Kanderviadukt bei Frutigen. Im Vordergrund die noch schneegefüllte Mulde des künftigen Blausees. Rechts das Gerüst des dereinstigen Giesengrates mit den Lawinenviadukten.



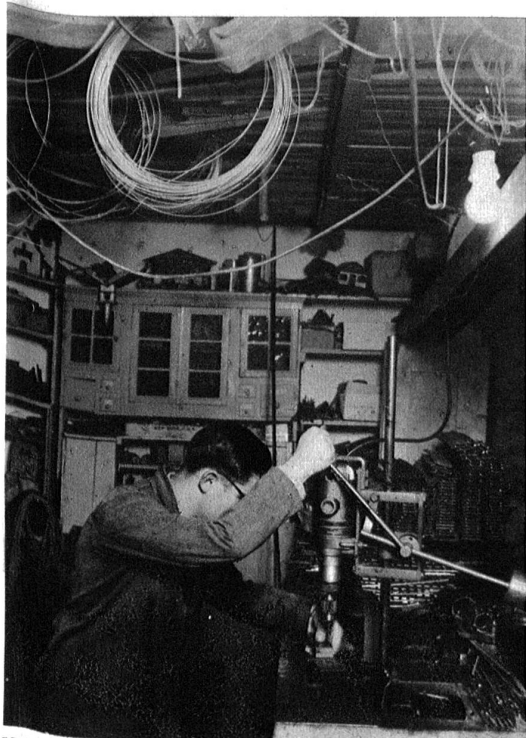
Vater Seiler nagelt soeben eine Latte an den stolzen Gipfelbau der Birre ob Kandersteg. Im Hintergrund sind die Fisistöcke im Rohbau fertig geworden und unter Dach gekommen.



Kühne Brücken, provisorisch auf Holzpfählen ruhend, hängen frei in der Luft.



Die Modelleisenbahn „Lötschberg“ des Heinrich Seiler auf dem Zollikerberg ob Zürich dient der grösseren Anlage in der Landesausstellung als Vorbild.



Heinrich Seiler, Sohn, hantiert an der Bohrmaschine. Glänzende Messingstangen und Drahtrollen hängen unter der Decke. Im Hintergrunde warten die aufgeschichteten, fertigen Geleisestücke auf die Verlegung in den Belvoirpark.

Der Neubau der Lötschberg- Bahn



Eine Modell-Lokomotive geht ihrer Vollendung entgegen.