

**Zeitschrift:** Die Berner Woche  
**Band:** 29 (1939)  
**Heft:** 24: e

**Artikel:** Zur Ausstellung in der Berner Schulwarte  
**Autor:** [s.n.]  
**DOI:** <https://doi.org/10.5169/seals-646375>

### **Nutzungsbedingungen**

Die ETH-Bibliothek ist die Anbieterin der digitalisierten Zeitschriften. Sie besitzt keine Urheberrechte an den Zeitschriften und ist nicht verantwortlich für deren Inhalte. Die Rechte liegen in der Regel bei den Herausgebern beziehungsweise den externen Rechteinhabern. [Siehe Rechtliche Hinweise.](#)

### **Conditions d'utilisation**

L'ETH Library est le fournisseur des revues numérisées. Elle ne détient aucun droit d'auteur sur les revues et n'est pas responsable de leur contenu. En règle générale, les droits sont détenus par les éditeurs ou les détenteurs de droits externes. [Voir Informations légales.](#)

### **Terms of use**

The ETH Library is the provider of the digitised journals. It does not own any copyrights to the journals and is not responsible for their content. The rights usually lie with the publishers or the external rights holders. [See Legal notice.](#)

**Download PDF:** 26.11.2024

**ETH-Bibliothek Zürich, E-Periodica, <https://www.e-periodica.ch>**



Blick in die Ausstellung. Links die Finnische Fahne.



Herbert Albot, der Leiter der Lapplandexpedition und Veranstalter der Ausstellung der Schulwarte zeigt den Schülern einen Bärenschädel.



Der Fell-Skischuh. Statt Socken trockenes Gras.



Zwei Berner Schulkinder sitzen im Lappenschlitten.

## Zur Ausstellung in der Berner Schulwarte



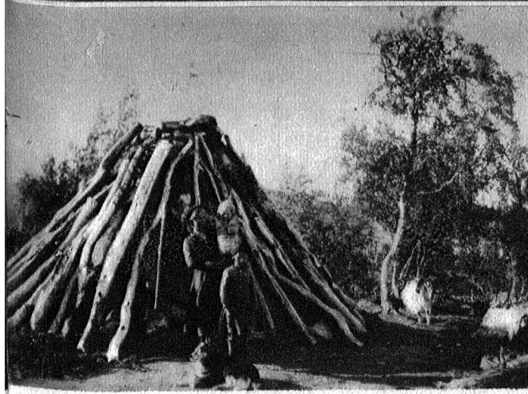
Und das Schönste — man darf alles berühren! Die Schulkinder besichtigen von Hand die Werkzeuge und Geräte der Lappen.



Der Lappenski mit den dazugehörigen Fell-Skischuhen.



Die Sommerschule in der Lappenhütte, der sogenannten Kota. Lerneifrig über ihre Schreibbretter gebeugt, sitzen die Kinder um das offene Feuer auf dem Reisigboden.

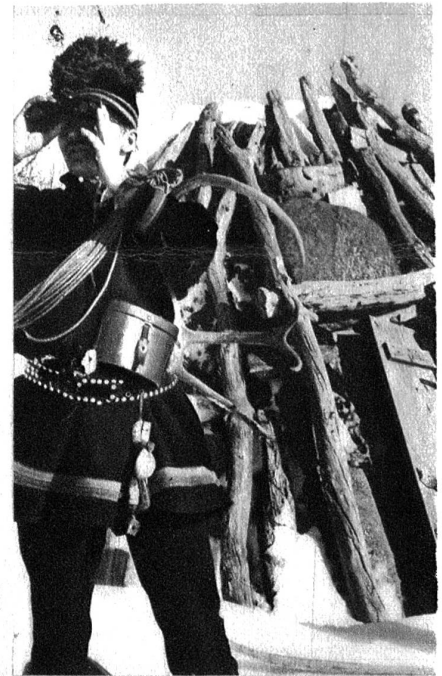


Die Bauart der primitiven Lappenhütten und Vorratspeicher.

Im Sommer an der Renttierscheidung.



Gegen wilde Tiere sind die Vorratshäuser der Lappen auf einem hohen Pfahl gesichert.



Lappe vor seiner Hütte, der Kota. Mit dem Feldstecher sucht er die weiten Berge nach seinen Renttieren ab.

