

Zeitschrift: Die Berner Woche
Band: 29 (1939)
Heft: 29

Artikel: Von der Flora am Eigergletscher
Autor: [s.n.]
DOI: <https://doi.org/10.5169/seals-647694>

Nutzungsbedingungen

Die ETH-Bibliothek ist die Anbieterin der digitalisierten Zeitschriften. Sie besitzt keine Urheberrechte an den Zeitschriften und ist nicht verantwortlich für deren Inhalte. Die Rechte liegen in der Regel bei den Herausgebern beziehungsweise den externen Rechteinhabern. [Siehe Rechtliche Hinweise.](#)

Conditions d'utilisation

L'ETH Library est le fournisseur des revues numérisées. Elle ne détient aucun droit d'auteur sur les revues et n'est pas responsable de leur contenu. En règle générale, les droits sont détenus par les éditeurs ou les détenteurs de droits externes. [Voir Informations légales.](#)

Terms of use

The ETH Library is the provider of the digitised journals. It does not own any copyrights to the journals and is not responsible for their content. The rights usually lie with the publishers or the external rights holders. [See Legal notice.](#)

Download PDF: 16.03.2025

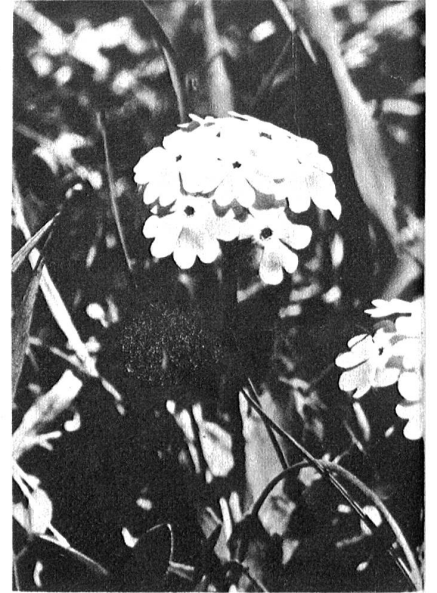
ETH-Bibliothek Zürich, E-Periodica, <https://www.e-periodica.ch>



Silberwurz



Station Eigergletscher der Jungfrauabahn (Phot. Gyger)



Klebrige Primel



Alpenaster



Breitblättriges Hornkraut

Von der Flora am Eigergletscher

Am Eigergletscher, dort wo die Jungfrau-
bahn in den 7 km langen Tunnel einfährt um
durch Eiger und Mönch aufs Jungfraujoch zu
gelangen, ist Grenzgebiet: hier, in über 2200
m Höhe, enden die grünen Alpweiden, mässig
und dräuend türmt sich über der letzten stän-
dig bewohnten Siedlung eisgepanzelter Fels,
tief hinunter reichen des Gletschers Spuren,
und mehr und mehr verliert sich das Grün
rechts und links zwischen Schutt und Geröll.
Aber auf jedem freien Plätzchen blühen rüh-
rend unentwegt Floras zarte und doch so
lebenskräftigen Kinder. Hier stellen wir einige
von ihnen vor. v.

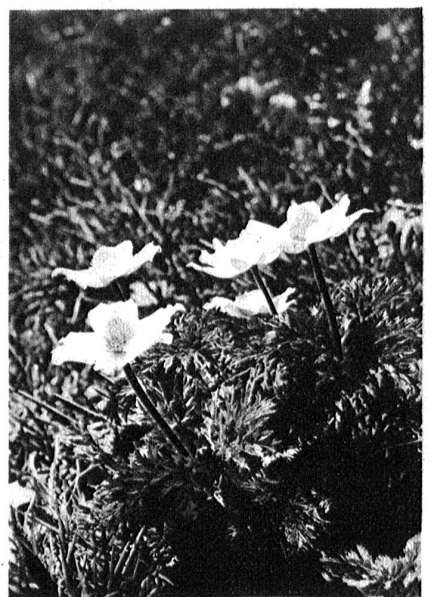
Aufnahmen Dr. J. Wiesmann, Eigergletscher



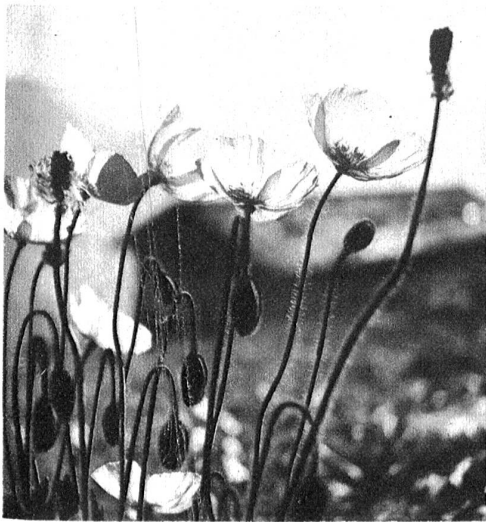
Pelzanemone



Pelz- oder Frühlingsanemone



Alpenanemonen



Alpenmohn, rot und gelb



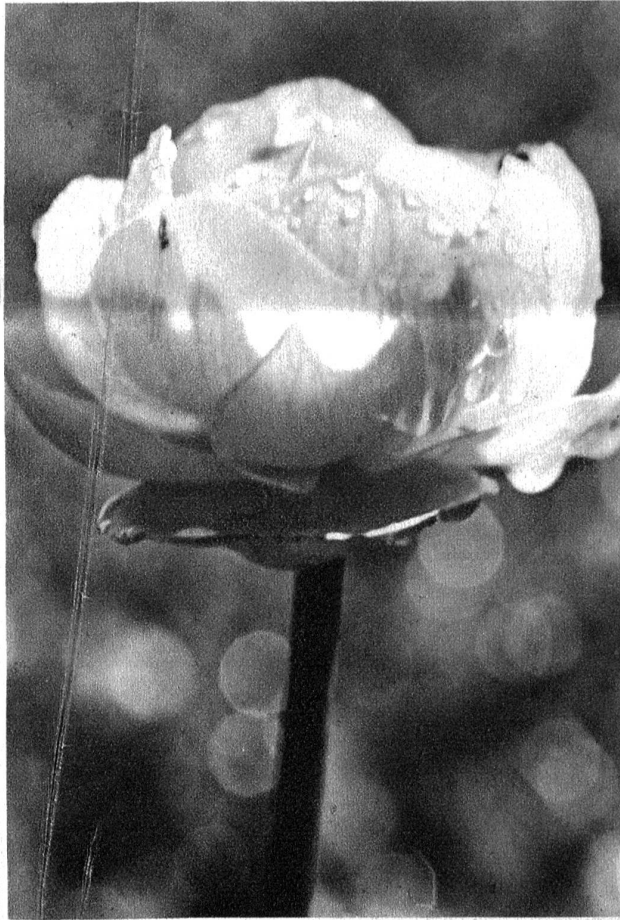
Pelzanemone



Trollblumen oder Ankenballen



Trollblumen



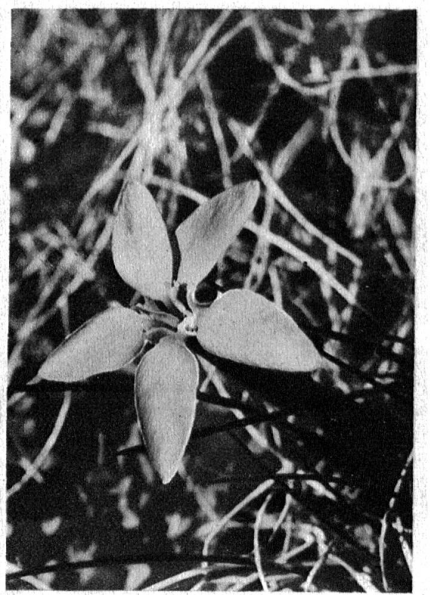
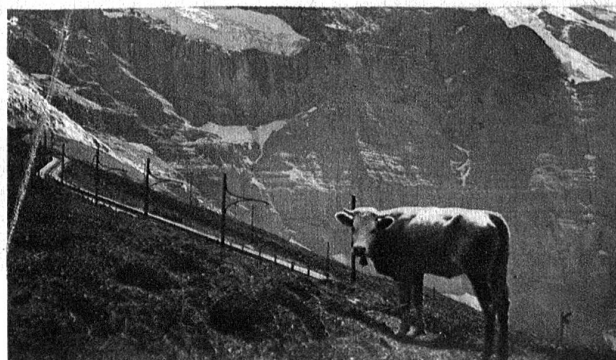
Taufrische Ankenballe



Edelweiss



Admiral



Frühlingsenzian