

Zeitschrift: Die Berner Woche
Band: 31 (1941)
Heft: 12

Artikel: Aus dem Schweizer Soldatenfilm "Gilberte de Courgenay"
Autor: [s.n.]
DOI: <https://doi.org/10.5169/seals-636281>

Nutzungsbedingungen

Die ETH-Bibliothek ist die Anbieterin der digitalisierten Zeitschriften. Sie besitzt keine Urheberrechte an den Zeitschriften und ist nicht verantwortlich für deren Inhalte. Die Rechte liegen in der Regel bei den Herausgebern beziehungsweise den externen Rechteinhabern. [Siehe Rechtliche Hinweise.](#)

Conditions d'utilisation

L'ETH Library est le fournisseur des revues numérisées. Elle ne détient aucun droit d'auteur sur les revues et n'est pas responsable de leur contenu. En règle générale, les droits sont détenus par les éditeurs ou les détenteurs de droits externes. [Voir Informations légales.](#)

Terms of use

The ETH Library is the provider of the digitised journals. It does not own any copyrights to the journals and is not responsible for their content. The rights usually lie with the publishers or the external rights holders. [See Legal notice.](#)

Download PDF: 16.03.2025

ETH-Bibliothek Zürich, E-Periodica, <https://www.e-periodica.ch>



Die Hauptdarstellerin Anne-Marie Blanc, eine in Zürich lebende Westschweizerin, welche bereits in dem Gottfried Keller-Film „Die missbrauchten Liebesbriefe“ die Rolle der Gritli Störteler gespielt hatte. Die echte Gilberte de Courgenay (Frau Schneider-Montavon) war von ihr so begeistert, dass sie versicherte: „Elle est si fraîche, si naturelle, comme je l'étais moi-même!“ Ein Kompliment, das sicher für beide, die echte Gilberte wie für die des neuen Films, spricht.

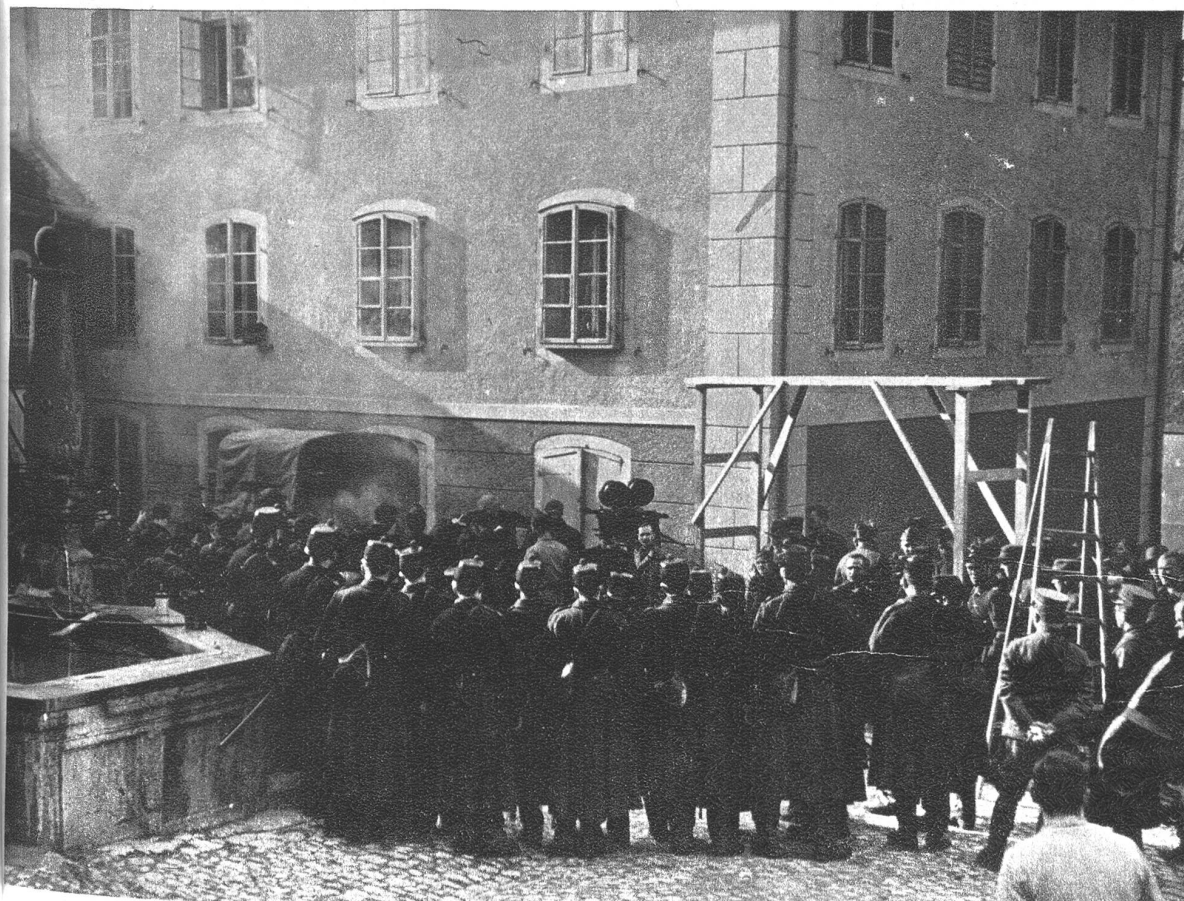
Aus dem Schweizer Soldatenfilm „Gilberte de Courgenay“



Gilberte offeriert den Kanonieren des Geschützes 4 zum Abschied einen Trunk.



Produktion der Soldaten
am Sylvesterabend.



Bewilligt seitens der Sektion
Film im Armeestab unter Nr.
568, 673, 681, 698.

Beim Abendverlesen in Courgenay. Blick hinter die „Coulissen“ des Films. In der Mitte die Aufnahmeapparatur, rechts ein Gerüst, von welchem aus die Beleuchtungseinrichtung zur Unterstützung des Lichtes bei der Aufnahme bedient wurde.



Eine Frühjahrgarderobe, die vielseitige Verwendungsmöglichkeiten bietet:

ein Kleidchen
 ein ärmelloser Mantel
 eine ärmellose Weste und
 ein paar Ärmel im gleichen Stoff wie
 die Weste.

Rechnen Sie nun die vielen Kombinationen, die daraus resultieren:

Am Morgen und Abend zum Ausgehen:
 Mantel, Weste und Ärmel. —

Am Nachmittag tragen Sie den Mantel
 ärmellos.

Wenn es sehr schön ist, können Sie
 sogar nur das Kleid mit der Weste
 tragen.

Diese Zusammenstellung erlaubt Ihnen, den
 ganzen Frühling elegant zu sein, ohne Ihre
 Kleiderkarte stark anzugreifen.

mido/41