

**Zeitschrift:** Die Berner Woche  
**Band:** 33 (1943)  
**Heft:** 11

## **Werbung**

### **Nutzungsbedingungen**

Die ETH-Bibliothek ist die Anbieterin der digitalisierten Zeitschriften. Sie besitzt keine Urheberrechte an den Zeitschriften und ist nicht verantwortlich für deren Inhalte. Die Rechte liegen in der Regel bei den Herausgebern beziehungsweise den externen Rechteinhabern. [Siehe Rechtliche Hinweise.](#)

### **Conditions d'utilisation**

L'ETH Library est le fournisseur des revues numérisées. Elle ne détient aucun droit d'auteur sur les revues et n'est pas responsable de leur contenu. En règle générale, les droits sont détenus par les éditeurs ou les détenteurs de droits externes. [Voir Informations légales.](#)

### **Terms of use**

The ETH Library is the provider of the digitised journals. It does not own any copyrights to the journals and is not responsible for their content. The rights usually lie with the publishers or the external rights holders. [See Legal notice.](#)

**Download PDF:** 01.04.2025

**ETH-Bibliothek Zürich, E-Periodica, <https://www.e-periodica.ch>**

PIANOFABRIK  
FABRIQUE  
DE PIANOS  
*Burger & Jacobi*  
BIEL - BIENNE

**B**EWahrTE KONSTRUKTIONSMETHODEN  
ERSTKLASSIGES MATERIAL

*Instrumente  
grösster  
Wertbeständigkeit*



Der **BANKVEREIN** leiht dem Gewerbetreibenden, dem Kaufmann, dem Industriellen jene Kapitalien, die sie zur Durchführung ihrer Geschäfte und Aufträge nötig haben.

Das Geld des **BANKVEREINS** muss rollen . . . dahin . . . dorthin, wo man es braucht, wo es sich nützlich macht, Initiative ermöglicht, das Wirtschaftsleben befruchtet und Arbeit schafft!

**SCHWEIZERISCHER  
BANKVEREIN  
BIEL**

## ELEKTR. DRAHTSEILBAHNEN

### Biel-Leubringen (Evilard)

Betriebslänge 927 m, Fahrzeit  
6 Min. Maximale Steigung 35,5%  
Retourfahrt: 65 Rappen

### Biel-Magglingen (Macolin)

Betriebslänge 1681 m, Fahrzeit  
9 Min. Maximale Steigung 32%  
Retourfahrt: Fr. 1.20

Leubringen und Magglingen sind Ausgangspunkte lohnender Wanderungen nach den Ilfinger Maiten, Chasseral, Hohmatt, Twanberg und Taubenlochschlucht. Für Gesellschaften und Schulen ermässigte Preise. Anfragen sind an die **Betriebsleitung in Leubringen**, Telefon 4511, zu richten.

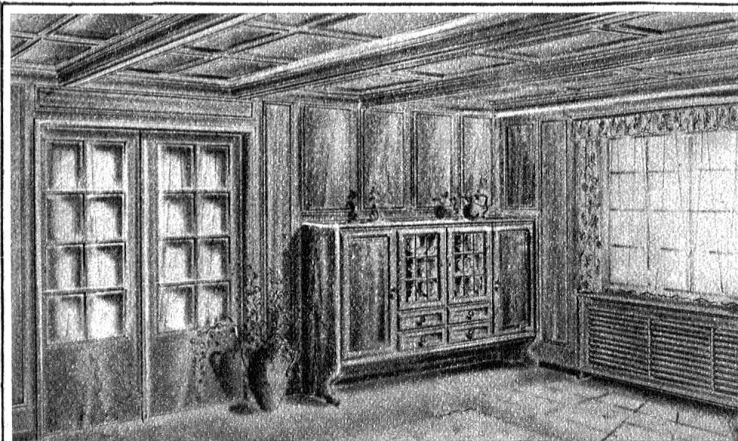


## VERWALTUNGS- UND HANDELSCHULE BERN

DIR. HANS M. ZELTNER

Abgeschlossene Berufsausbildung für Handel, Verwaltung, Sekretariat, in Halb- und Jahreskursen. Verlangen Sie unseren Prospekt.

Neue Kurse: 27. April  
**Spitalgasse 37**  
**Telefon 2.31.77**



## Möbelfabrik **J. SUMI** **BIEL**

*Das Haus für  
individuelle Raumgestaltung  
Ausstellung und technisches Büro:  
Zentralstrasse 93*