

Zeitschrift: Die Berner Woche
Band: 35 (1945)
Heft: 16

Rubrik: Handarbeiten

Nutzungsbedingungen

Die ETH-Bibliothek ist die Anbieterin der digitalisierten Zeitschriften. Sie besitzt keine Urheberrechte an den Zeitschriften und ist nicht verantwortlich für deren Inhalte. Die Rechte liegen in der Regel bei den Herausgebern beziehungsweise den externen Rechteinhabern. [Siehe Rechtliche Hinweise.](#)

Conditions d'utilisation

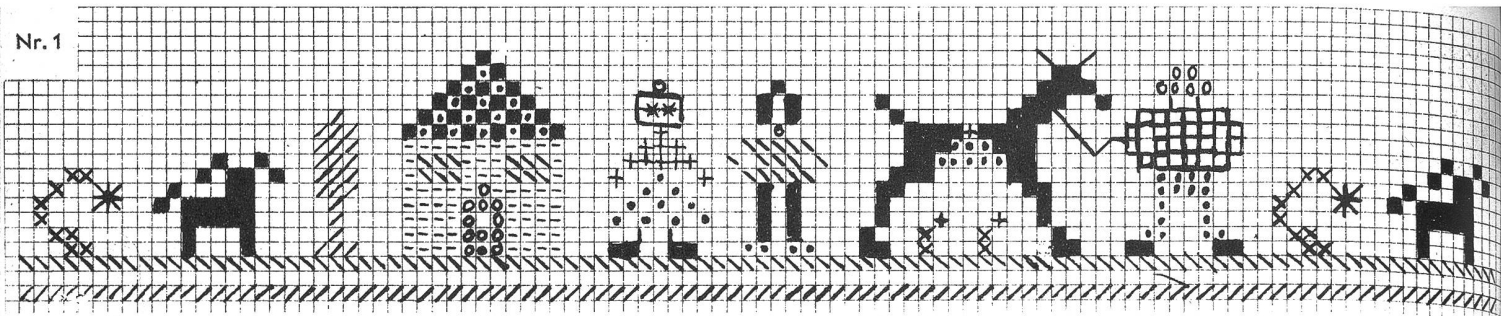
L'ETH Library est le fournisseur des revues numérisées. Elle ne détient aucun droit d'auteur sur les revues et n'est pas responsable de leur contenu. En règle générale, les droits sont détenus par les éditeurs ou les détenteurs de droits externes. [Voir Informations légales.](#)

Terms of use

The ETH Library is the provider of the digitised journals. It does not own any copyrights to the journals and is not responsible for their content. The rights usually lie with the publishers or the external rights holders. [See Legal notice.](#)

Download PDF: 01.04.2025

ETH-Bibliothek Zürich, E-Periodica, <https://www.e-periodica.ch>



NEUARTIGE BORDÜREN

für die Frühjahrsmode

FÜR KINDER UND ERWACHSENE

von Anny Schott

Nr. 1. Kreuz- und Spannstichbordüre auf Kinderkleid: / dunkelgrün, \ mittelgrün, × hellgrün, — hellbraun, ■ dunkelbraun, • mittelbraun, O gelb, + kardinalrot, * königsblau, □ stahlblau, ✱ stahlblau

Nr. 2. Litzenbordüre: uni

Nr. 3. Bordüre in Kreuz- und Spannstich: \ \ \ gold, ■ kardinalrot, ⋈ stahlblau, □ königsblau, /// rehbraun, × × dunkelblau

Nr. 4. Kreuzstichbordüre: ■ saftiges Grün, × rehbraun, O altgold

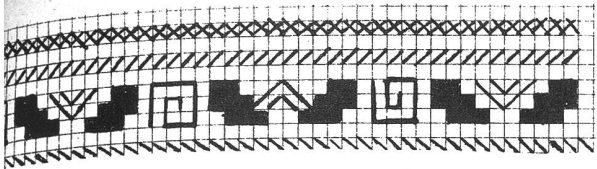
Nr. 5. Bordüre in Kreuz- und Spannstich: × × × gelb, * * rot, < < < königsblau

Nr. 6. Stilstichbordüre: uni

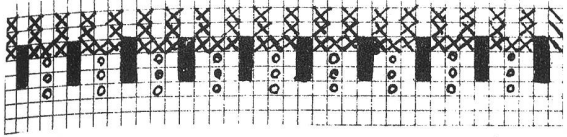
Nr. 7. Stil-, Spann- und Blattstichbordüre: Farbe nach Belieben. Kann auch bunt ausgeführt werden

Hochmodern und zugleich eine Erneuerung für das alte Frühlingkleid ist die breite Bordüre Nr. 8, oberhalb vom Ärmelbündchen, welche in Perlen-, oder Stilblatt- und Phantasiestickerei ausgeführt werden kann. Originalhöhe 15 cm

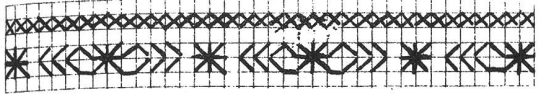
Dunkelblaues Wollstoffkleid, sehr jugendlich wirkt der breite Saum aus weissem Pikée und die grosse Schleife



Nr. 3



Nr. 4



Nr. 5

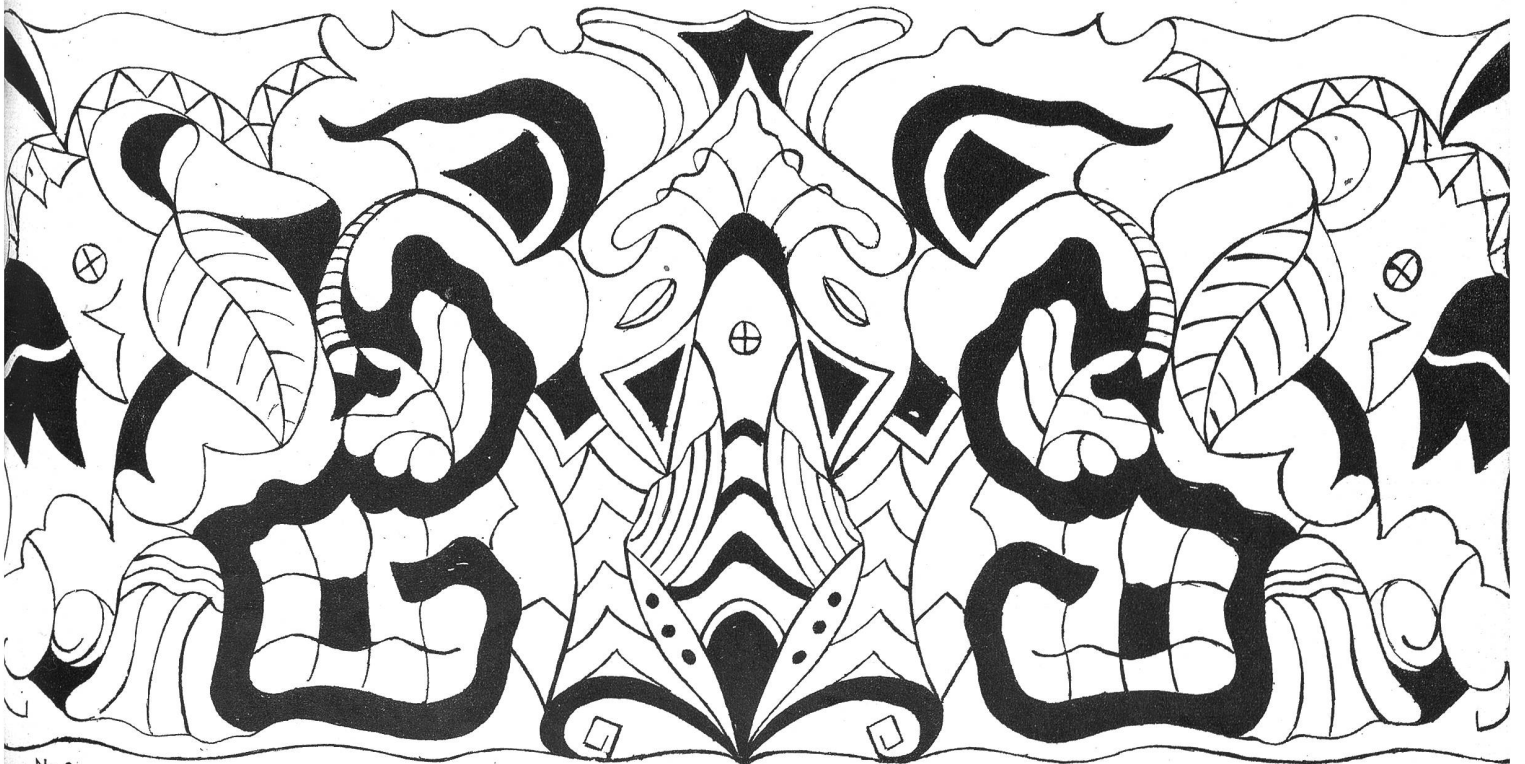


Nr. 6



Nr. 7

Nachmittagskleid aus schwarzer Wolle mit goldgestickten Punkten und breiter Borte



Nr. 8