

Zeitschrift: Die Berner Woche
Band: 35 (1945)
Heft: 19

Rubrik: Mode

Nutzungsbedingungen

Die ETH-Bibliothek ist die Anbieterin der digitalisierten Zeitschriften. Sie besitzt keine Urheberrechte an den Zeitschriften und ist nicht verantwortlich für deren Inhalte. Die Rechte liegen in der Regel bei den Herausgebern beziehungsweise den externen Rechteinhabern. [Siehe Rechtliche Hinweise.](#)

Conditions d'utilisation

L'ETH Library est le fournisseur des revues numérisées. Elle ne détient aucun droit d'auteur sur les revues et n'est pas responsable de leur contenu. En règle générale, les droits sont détenus par les éditeurs ou les détenteurs de droits externes. [Voir Informations légales.](#)

Terms of use

The ETH Library is the provider of the digitised journals. It does not own any copyrights to the journals and is not responsible for their content. The rights usually lie with the publishers or the external rights holders. [See Legal notice.](#)

Download PDF: 26.11.2024

ETH-Bibliothek Zürich, E-Periodica, <https://www.e-periodica.ch>

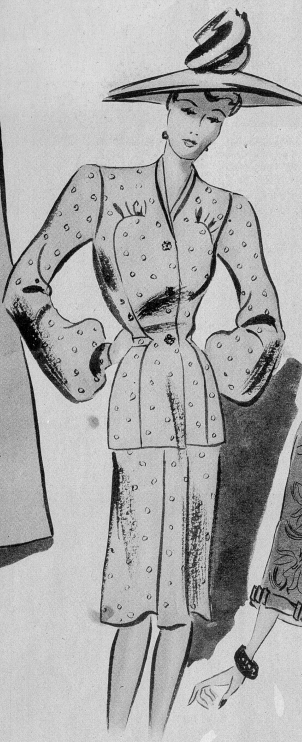
Sommerliches
für ältere und für

jüngere

Damen



1195



1196



1197



1198



1199



1200

1195. Deux-pièces aus Rohseide, für jede Gelegenheit passend und leicht zu arbeiten. Der neuartige Verschluss wirkt interessant.

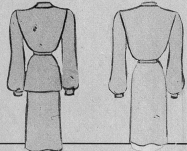
1196. Nachmittagskleid für ältere Damen; der Deux-pièces-Effekt ist nur vornehm. 1197. Einfaches Kleid mit drapierem Halsauschnitt. Kleine Fältchen am Ärmel und am Gürtel bilden die einzige Garnitur.

Schnittmuster können zum Preise von Fr. 1.50 durch unsern Verlag bezogen werden. Sie sind in den Grössen 40, 42, 44 und 46 erhältlich.

1198. Jugendliches Kleid in neuartiger Form, das einfach und rasch angefertigt werden kann, da der Ärmel angeschnitten ist.

1199. Einfaches aber nettes Kleid in neuer Form. Die Taschen sind lose und in Kontrastfarbe abgefüttert.

1200. Hübsches Kleid für junge Mädchen, einfach zu arbeiten, mit nettem Puffärmel.



Bestellschein für ein Schnittmuster

Senden Sie mir ein Schnittmuster zu folgender Abbildung. Den Betrag für das Schnittmuster füge ich in Briefmarken bei — ersuche ich durch Nachnahme zu erheben. Nichtgewünschtes streichen.

Heft Nr. Modell Nr.
Grösse Nr.
Name:
Adresse: