

Zeitschrift: Die Berner Woche
Band: 35 (1945)
Heft: 36

Rubrik: Mode

Nutzungsbedingungen

Die ETH-Bibliothek ist die Anbieterin der digitalisierten Zeitschriften. Sie besitzt keine Urheberrechte an den Zeitschriften und ist nicht verantwortlich für deren Inhalte. Die Rechte liegen in der Regel bei den Herausgebern beziehungsweise den externen Rechteinhabern. [Siehe Rechtliche Hinweise.](#)

Conditions d'utilisation

L'ETH Library est le fournisseur des revues numérisées. Elle ne détient aucun droit d'auteur sur les revues et n'est pas responsable de leur contenu. En règle générale, les droits sont détenus par les éditeurs ou les détenteurs de droits externes. [Voir Informations légales.](#)

Terms of use

The ETH Library is the provider of the digitised journals. It does not own any copyrights to the journals and is not responsible for their content. The rights usually lie with the publishers or the external rights holders. [See Legal notice.](#)

Download PDF: 16.03.2025

ETH-Bibliothek Zürich, E-Periodica, <https://www.e-periodica.ch>

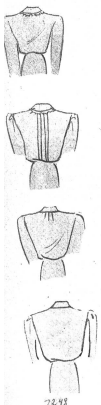


1245

1246



1247



1248



1248

20/22

- 1245. Jugendliche Bluse mit netter Rüschenverzierung
- 1246. Aparte Bluse in schlank machender Form mit Spitzenverzierung
- 1247. Einfache Bluse für jede Gelegenheit mit Schalkrage
- 1248. Bluse in sportlicher Form, die einfach zu arbeiten ist. Sie wirkt durch die Stepperei interessant
- 1249. Die beliebte lose Jacke, die sehr gut aus einem alten Mantel verfertigt werden
- 1250. Bluse und Jupe für sportliche Anlässe und für den Alltag
- 1251. Sehr einfache Bluse in überkreuzter Form, die günstig für starke Figuren ist



1249

1250

1251

Wie nehme ich Mass?

1. Oberweite
2. Taillenweite
3. Hüftenweite
4. Rückenbreite
5. Ärmellänge
6. Tailllänge
7. Ganze Länge (von der Achsel gemessen)
8. Rückenlänge
9. Jupellänge



Schnittmuster können zum Preise von Fr. 1.50 durch unsern Verlag bezogen werden. Sie sind in den Grössen 40, 42, 44 und 46 erhältlich

Bestellschein für ein Schnittmuster

Den Betrag für das Schnittmuster füge ich in Briefmarken bei -- ersuche ich durch Nachnahme zu erheben. Nichtgewünschtes streichen.

Senden Sie mir ein Schnittmuster zu folgender Abbildung:

Heft Nr. Modell Nr. Grösse Nr.

Name:

Adresse:

Herbst

PELZE

Pelzhaus
Hilfiker-Dunkelmann
 Kramgasse 63 Bern
 Tel. 2 11 89

TEPPICHE

Teppichhaus E. Egger AG
 Effingerstrasse 4, Tel. 3 12 93
 Orient-, Maschinen- und
 Handwebteppiche, ganz vorteilhaft
 (Eigene Weberei)

Die
 hübschen
Blusen
 von
MARIE CHRISTEN
 Marktgasse 52

LICHT

Ed. Meyer-v. Bergen
 Bern Thunstrasse 17
 Tel. 2 23 31
 Elektrotechnisches
 Installationsgeschäft

Ein neues
 Pumps-Mod.
 schwarz 39.80
 braun 41.50



Büchler AU DOCK
 BERN - MARKTGASSE 13

HÜTE

Persönliche
 wirklich gediegene
 Modelle
 finden Sie bei
Hanni Haldemann, Modes
 Waaghausgasse 16 Bern
 Tel. 3 67 37

Albert Hauser
 Tapezierermeister, Dekorateur
 Thunstrasse 20, Bern
 Polstermöbel
 und Vorhänge

MASSKLEIDER

Für exklusiven Geschmack
 und vornehme Eleganz
E. Flückiger
 London-Tailor Marktgasse 20, Bern
 Tel. 3 10 15
 Mass-Schneiderei
 für Damen und Herren
 und Haute Couture



*Aus dem Silberstreifen am Horizont strahlt schon mit Macht
 das erste Licht der Morgensonne. Wir dürfen uns ehrlich und herzlich
 freuen, das Völkermorden hat für einmal aufgehört, die Teuerung
 ist gestoppt, die internationalen Verkehrsverbindungen beginnen wie-
 der zu spielen. So wollen wir uns offen und vorurteilslos freuen und
 nicht mehr, wie schon mancher unserer khakigelben Gäste verwundert
 feststellte, mit traurigen und missmutigen Gesichtern herumlaufen,
 als ob wir Schweizer das grösste Elend des Krieges erduldet hätten*

COIFFURE

**Frau
 Mina Lörtscher, Bern**
 Damenfriseursalon
 Marktgasse 35
 Tel. 2 42 81

CORSETS

**CORSET
 Hännli, Bern**
 Tel. 2 13 35 Inh. R. Widmer-Hännli
 Amthausgasse 18, vis-à-vis Japanhaus
 Eigenes Mass-Atelier
 Krampfaderstrümpfe
 Fachkundige Bedienung
 Reparaturen jeder Art werden
 prompt und billigst besorgt

SCHIRME

Letzte
 Neuheiten
 aus der Schirmfabrik
R. Lüthi
 Bahnhofplatz (Schweizerhoflaube)
 Regenmel