

Zeitschrift: Die Berner Woche

Band: 36 (1946)

Heft: 21

Rubrik: Tagung des kantonal-bernischen Gewerbeverbandes

Nutzungsbedingungen

Die ETH-Bibliothek ist die Anbieterin der digitalisierten Zeitschriften. Sie besitzt keine Urheberrechte an den Zeitschriften und ist nicht verantwortlich für deren Inhalte. Die Rechte liegen in der Regel bei den Herausgebern beziehungsweise den externen Rechteinhabern. [Siehe Rechtliche Hinweise.](#)

Conditions d'utilisation

L'ETH Library est le fournisseur des revues numérisées. Elle ne détient aucun droit d'auteur sur les revues et n'est pas responsable de leur contenu. En règle générale, les droits sont détenus par les éditeurs ou les détenteurs de droits externes. [Voir Informations légales.](#)

Terms of use

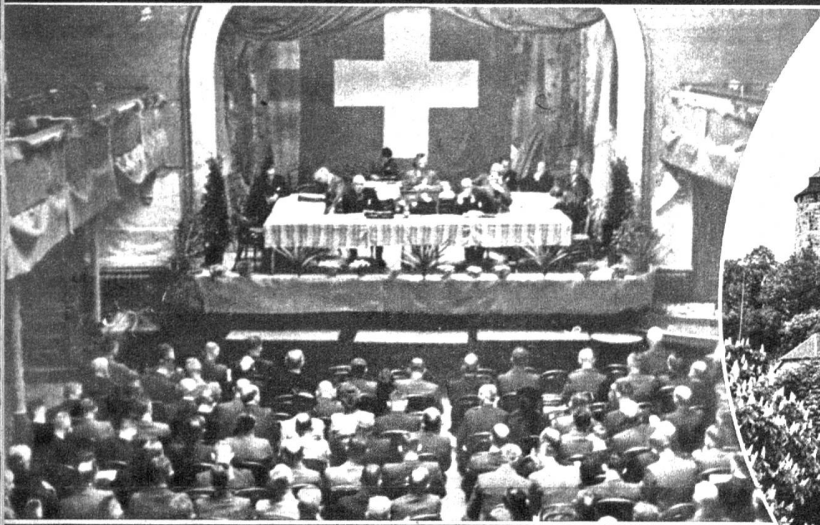
The ETH Library is the provider of the digitised journals. It does not own any copyrights to the journals and is not responsible for their content. The rights usually lie with the publishers or the external rights holders. [See Legal notice.](#)

Download PDF: 29.03.2025

ETH-Bibliothek Zürich, E-Periodica, <https://www.e-periodica.ch>



Die verschiedenen Ausführungen und Referate wurden mit grossem Interesse aufgenommen



Die Tagung des kantonal-bernischen Gewerbeverbandes



Regierungsrat Gafner überbrachte die Grüsse der bernischen Regierung



Oberst Müller, Aarberg, hiess als Präsident des Verbandes die zahlreichen Gewerbler willkommen. Rechts von ihm Nationalrat Burgdorfer



Henry Bardy, Direktor der freiburgischen Handelskammer, sprach über die Interessen des Detailhandels



Dr. M. Iklé als Stellvertreter des Delegierten für Arbeitsbeschaffung hielt ein äusserst interessantes Referat

Tagung des kantonal-bernischen Gewerbeverbandes

Sonntag, den 12. Mai, tagte in Pruntrut unter dem Vorsitz seines Präsidenten Oberst Müller, Aarberg, der kantonal-bernische Gewerbeverband. In seiner Begrüssungsansprache führte Präsident Müller aus, dass trotz der eingetretenen Friedenszeit die Notwendigkeit staatlicher Massnahmen weiter bestehe, was auch von den Gewerbetreibenden anerkannt werde. Dagegen wehrte sich das Gewerbe gegen die Ausschaltung der persön-

(Schluss auf Seite 649)



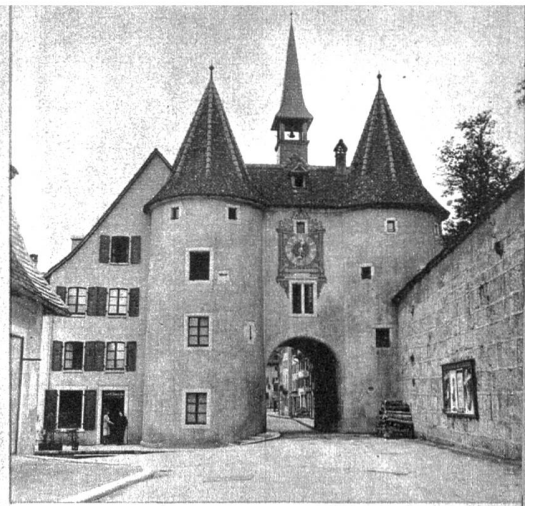
Das Schloss von Pruntrut, in welchem sich während Jahrhunderten bis zur Franz. Revolution die Erzbischöfe von Basel aufhielten, nachdem sie infolge der Reformation aus Basel vertrieben wurden



Der Schweizerbrunnen (fontaine «Suisse») in Pruntrut



Blick auf Pruntrut



Die «Porte de France»



Schönes altes Tor im Schlosshof



in Pruntrut

Photos
Hydegger
Bern



Der Schlosshof wurde während der Grenzbesetzungszeit 1939-1944 für militärische Zwecke beansprucht. Rechts: «La tour Réfouse», ein Teil des Schlosses, der noch aus der Römerzeit stammt



Tagung des Kantonal-bernerischen Gewerbeverbandes in Bruntrut

(Schluss von Seite 624)

den Verantwortlichkeit des einzelnen. Es macht vom Staate gerechte Grundlagen für den Existenzkampf zu erhalten, um dann selber Verantwortung zu übernehmen. Was strikte verlangt werden müsse, sei eine ständige Mitwirkung des Staates, die über den notwendigen Konventionismus hinausgehe.

Ein ausführliches Referat von Dr. M. Iklé, behandelte «Aktuelle Fragen der schweizerischen Konjunkturpolitik». Trotzdem heute 100 Personen mehr im Arbeitsprozess eingesetzt sind, als dies sonst während Zeiten der Hochkonjunktur war, fehlen immer noch 100 000 Arbeitskräfte, um der Nachfrage nur annähernd zu genügen. Die gegenwärtige ungewöhnliche Hochkonjunktur ist nicht in der Linie auf den gesteigerten Export zurückzuführen, denn der heutige Export hat noch nicht den Stand von 1938 erreicht, sondern vielmehr auf die gesteigerte Nachfrage im Inland, dem Mangels Konkurrenz aus dem Auslande und einem begreiflichen Nachholungsbedürfnis in den Kriegsjahren eine ungeahnte Höhe erreicht hat. Dies führt zu einer Ueberbeanspruchung unserer Leistungsfähigkeit und in Folge des Lohndruckes nach oben zu einer ständigen Erhöhung der Preise, so dass unsere Konkurrenzfähigkeit für die Zukunft als gefährdet erscheint. Einer der kritischsten Punkte ist ferner die herrschende Wohnungsnot.

Um all den Schwierigkeiten zu begegnen, ist eine aktive Konjunkturpolitik mehr denn je erforderlich. So sollen durch die Heranziehung fremdlicher Arbeitskräfte, die Zurückhaltung der nicht öffentlichen Arbeiten und anderes ein gewisser Ausgleich geschaffen werden. Ferner sollen finanzielle Rücklagen als interne Reserven für die nachfolgenden schlechten Jahre ermöglicht werden. Das private Unternehmertum hat heute eine grosse Belastung zu bestehen. An ihm liegt es, die Berechtigung seiner Existenz zu beweisen, indem es über eine Krise nach sich ziehen würde.

Nach dem mit grossem Applaus aufgenommenen Referat sprach der Direktor der freiwirtschaftlichen Handelskammer über «Arten und Wege der Selbstbehauptung des Detailhandels», wobei er die Selbsthilfe des Detailhandels in den Vordergrund stellte.

Ein gemeinsames Essen vereinigte anschliessend die zahlreich erschienenen Gewerbetler zu einem gemütlichen Gedankenaustausch, der noch durch einige kürzeren Ansprachen unterbrochen wurde.

HUMOR · RÄTSEL · SCHACH



«Warum hat dir deine Mutti einen rosa Flicker auf die Hose gesetzt?»

«Das ist kein Flicker, das bin ich!»



Bitte, ein Glas Wasser.



«Und du sagst immer, dass eine rote Ampel im Schlafzimmer nicht gut aussehen würde.»

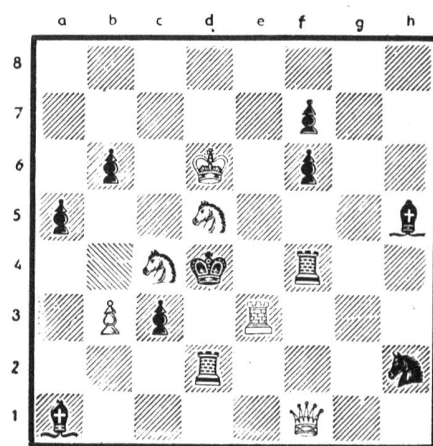


«Nanu, da sind ja gar keine Saiten darauf.»

«Ach, zum Lernen geht's schon, Grossvater!»

Aufgabe Nr. 1

Samuel Loyd (Cincinnati Gazette, 1859)



Matt in 3 Zügen

Eines der schönsten Probleme! Lösungen an Dr. H. Joss, Brunnmattstrasse 272, Bern.

Nachrichten: Am 11. und 12. Mai fand in Bern in den Räumen des Hotels Bristol ein zweirundiger Schachwettkampf zwischen den Vereinen Basel und Bern statt. Die Berner siegten mit 38 zu 30 Punkten.

Magisches Kreuzworträtsel

1	2	3	4	5	
	R	L	E	N	
2	T	A	C	E	
3	L	A	R	G	U
4	E	C	G	E	N
5	N	E	O	N	

Waagrecht und senkrecht:
1 nordisches Wild. 2 Stockwerk. 3 Musikal. Bezeichnung. 4 Landwirtschaftliche Tätigkeit. 5 Chem. Element.

Auflösung des Tier-Kreuzworträtsels der letzten Nummer:

Waagrecht: 1 Kap. 3 Gepard. 4a La. 5 Wolf. 7 Kost. 9 Fasan. 12 Igel. 15 Nashorn. 17 Loi. 19 Trauerspiel. 21 Art. 23 Pneu. 25 Ai. 27 Paviane. 30 Al. 31 Bison. 33 Nr. 34 Ne. 35 Es. Senkrecht: 1 Kalb. 2 Ara. 2a Pd. 4 Elefant. 6 L. S. 7 Kröte. 8 Sins. 8a TG. 10 Nar. 11 Thur. 13 Eli. 14 Löwen. 16 Saal. 18 Illusion. 20 ppp. 22 Hai. 24 Walross. 26 ia. 27 Panther. 28 N. B. 29 Eisbär. 32. Neger.

Bébé color

Das flüssige Auffärbemittel für sämtliche Gewebe!

Zum Auffrischen verblasster, farbiger Bébéwäsche sowie zum Neueinfärben weisser Stücke. Erzeugt zarte, fleckenlose, licht- und gut waschbeständige Farbtöne. Einfachste Anwendung! Erhältlich in den Farben rosa, leucht, hellblau, braun, grün. Flasche Fr. 1.20.

Stauffer & Co.

DROGERIE UND FARBENFABRIK, SCHAUPLATZGASSE 7, BERN