

**Zeitschrift:** Die Berner Woche  
**Band:** 36 (1946)  
**Heft:** 52  
  
**Rubrik:** Humor ; Rätsel ; Schach

### **Nutzungsbedingungen**

Die ETH-Bibliothek ist die Anbieterin der digitalisierten Zeitschriften. Sie besitzt keine Urheberrechte an den Zeitschriften und ist nicht verantwortlich für deren Inhalte. Die Rechte liegen in der Regel bei den Herausgebern beziehungsweise den externen Rechteinhabern. [Siehe Rechtliche Hinweise.](#)

### **Conditions d'utilisation**

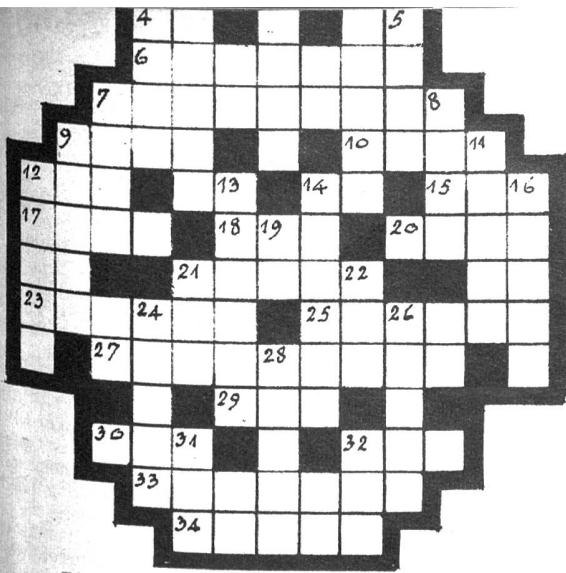
L'ETH Library est le fournisseur des revues numérisées. Elle ne détient aucun droit d'auteur sur les revues et n'est pas responsable de leur contenu. En règle générale, les droits sont détenus par les éditeurs ou les détenteurs de droits externes. [Voir Informations légales.](#)

### **Terms of use**

The ETH Library is the provider of the digitised journals. It does not own any copyrights to the journals and is not responsible for their content. The rights usually lie with the publishers or the external rights holders. [See Legal notice.](#)

**Download PDF:** 17.03.2025

**ETH-Bibliothek Zürich, E-Periodica, <https://www.e-periodica.ch>**



### Neujahrskreuzworträtsel

**Waagrecht:** 1) Kampfplatz. 6) Bergwerksangestellter. 7) Siehe Anmerkung. 9) Chemisches Element (ch ist ein Buchstabe). 10) Titelgestalt eines Dramas von Shakespeare. 12) Fremdländische Bezeichnung einer Kinderbetreuerin (i=j). 15) Internationaler Hilferuf. 17) Tierleichen. 18) Anschrift bei Adressen. 20) Bewohner einer baltischen Rezersee. 23) Name eines Schweizersees. 25) Exotische Schlinggewächse. 27) Siehe Anmerkung. 29) Gattin des nordischen Meer-gottes Aegir. 30) Artikel. 32) Englische Zahl. 33) Ueber einer Sache stehend. 34) Kleines Maschinenelement.

**Senkrecht:** 1) Männername. 2) Männername. 3) Flächen-

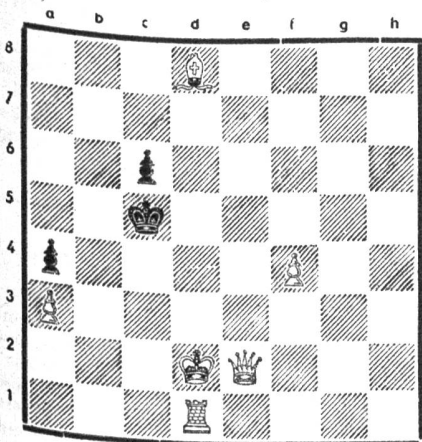
räume. 4) Europäische Hauptstadt. 5) Französisch: ungekocht (von croire, weiblich). 7) Trinkgefäß. 8) Flüssigkeitsbehälter. 9) Italienisch: klar (ch ist ein Buchstabe; i=j). 11) Eine Abteilung Leute. 12) Hauptstadt von 23, waagrecht. 13) Abgabe. 14) Russischer Staatsmann (i=j). 16) Fluss in Frankreich. 19) Siehe Anmerkung. 21) Wärmegrad. 22) Mit gara, berühmter Wasserfall. 24) Höchstbegabter, intelligenter Mensch. 26) Verfahren. 28) Himalajaland. 31) Piz im Kanton Graubünden. 32) Getränk.

**Anmerkung:** Nr. 7, waagrecht, 19, senkrecht und 27, waagrecht, ergeben einen zeitgemässen Wunsch.

**Senkrecht:** 1) FROHGE-MUTE. 2) ART. 3) AME. 4) AARAU. 5) ANTON. 9a) LLOYD. 9b) TERZE. 10) SI. 12) ER. 13) EDEN. 16) ARIE. 19) RIF. 20a) ODE. 24) LEA. 24a) AGE. 26) IN. 27) ET. 28) REIS. 29) AN.

FROHSEMUTE FEIERTAGE.

### SCHACH (Aufgabe Nr. 7)



Matt in 2 Zügen

Lösungen an Dr. H. Joss, Bern, Brunnmattstrasse 72.

Lösung zu Nr. 6: De1-a5.

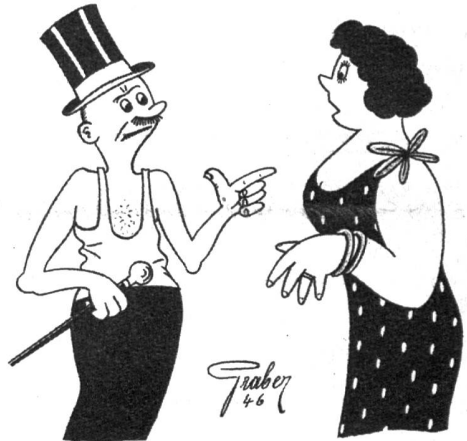
Richtig gelöst von: Dr. H. Masshard; F. Sommer, Bern. (Bei der nebenlöslichen Aufgabe Nr. 5 entdeckte F. Sommer noch die weitere versteckte Lösung Tf5-d5);

B. Gutmans, Aarberg; Friedrich Ochsner, Bern.

Der Schachklub Bern hat sein Klublokal nach dem Breitenrain, Restaurant Militärgarten, verlegt. Der freie Schachverkehr im Café Bristol wird Montag, Dienstag, Mittwoch und Freitag aufrecht erhalten.



Heimkehr von der Silvesterfeier



«Wenn du so gehst, so gehe ich so!»



Auf dem Polizeiposten

«Man hat mir die Brieftasche geklaut.» — «Wie sah sie denn aus?» — «Schlank und blond!»