

Zeitschrift: Die Berner Woche
Band: 37 (1947)
Heft: 16

Artikel: Hans Kissling Eisenbau AG, Bern
Autor: [s.n.]
DOI: <https://doi.org/10.5169/seals-640998>

Nutzungsbedingungen

Die ETH-Bibliothek ist die Anbieterin der digitalisierten Zeitschriften. Sie besitzt keine Urheberrechte an den Zeitschriften und ist nicht verantwortlich für deren Inhalte. Die Rechte liegen in der Regel bei den Herausgebern beziehungsweise den externen Rechteinhabern. [Siehe Rechtliche Hinweise.](#)

Conditions d'utilisation

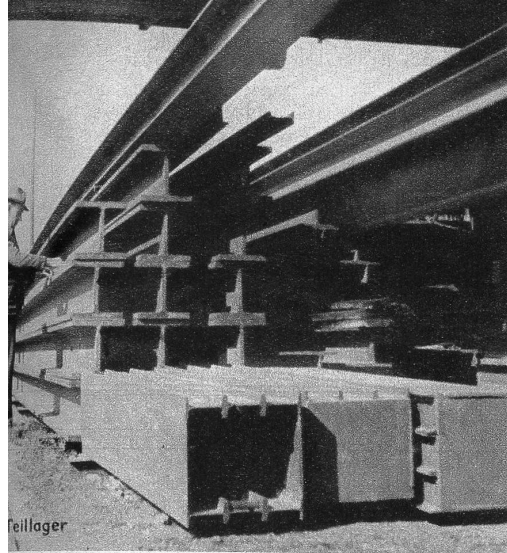
L'ETH Library est le fournisseur des revues numérisées. Elle ne détient aucun droit d'auteur sur les revues et n'est pas responsable de leur contenu. En règle générale, les droits sont détenus par les éditeurs ou les détenteurs de droits externes. [Voir Informations légales.](#)

Terms of use

The ETH Library is the provider of the digitised journals. It does not own any copyrights to the journals and is not responsible for their content. The rights usually lie with the publishers or the external rights holders. [See Legal notice.](#)

Download PDF: 17.03.2025

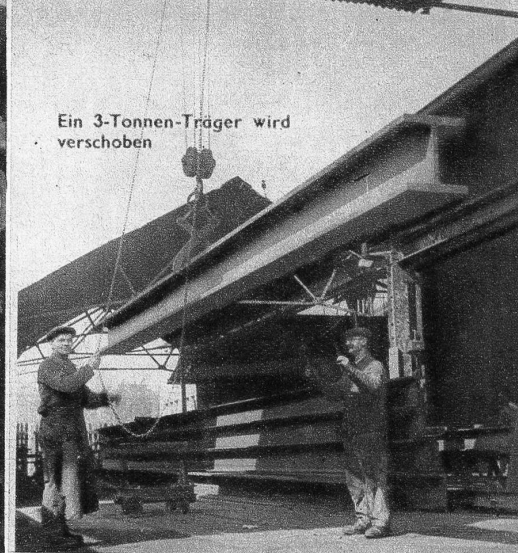
ETH-Bibliothek Zürich, E-Periodica, <https://www.e-periodica.ch>



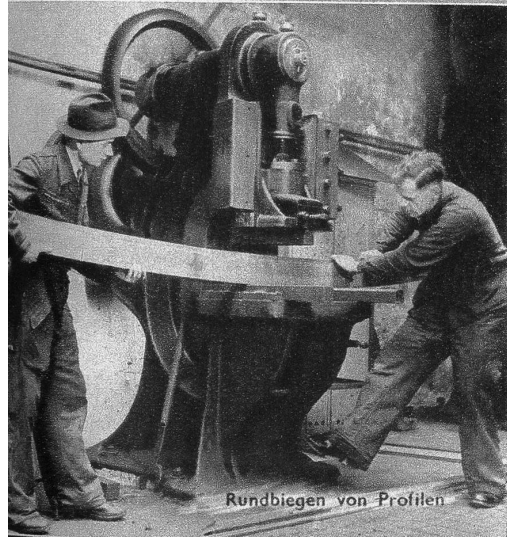
Teillager



Arbeit an der Profil-Schere



Ein 3-Tonnen-Träger wird verschoben



Rundbiegen von Profilen

HANS KISSLING EISENBAU AG. BERN

Der Vater des Herrn Hans Kissling gründete das Unternehmen in den 70er Jahren, das in der Murtenstrasse und später beim Amthaus seine Werkstätte hatte. Um 1886 wurde der Betrieb in die Lorraine verlegt, wo er unter der Leitung des Vaters und dann des Herrn Hans Kissling zu einem Grossunternehmen emporwuchs. Langjährige und tüchtige Angestellte haben grossen Verdienst am Aufstieg der Firma. Der Sohn und spätere Nachfolger arbeitet ebenfalls seit einigen Jahren im Betrieb.

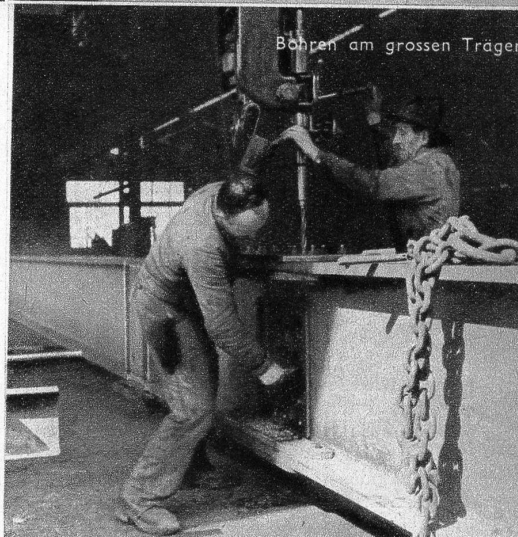
Von den Arbeiten, welche die Firma ausführt, sind unter anderem zu nennen:
Hochbau: Stahlskelettbauten, Hallenbauten, Freileitungs- und Seilbahnmasten und Antennentürme.

Schlosserei: Feineisen- und Metallbau, eiserne Fenster und Türen.

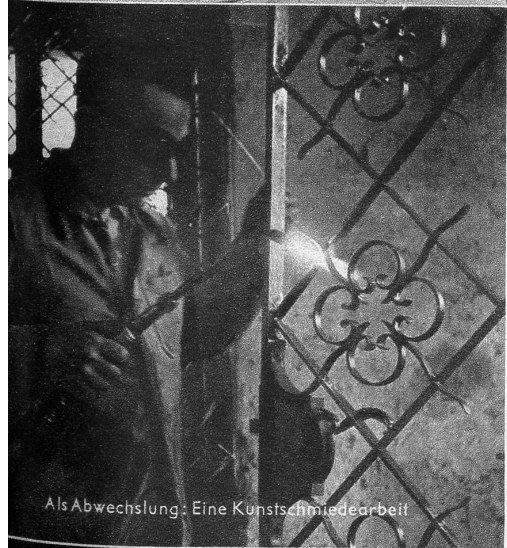
Torabteilung: Patentierte Kipptore, Schieb- und Flügeltore, Hubtore und Flughallen-tore.

Der bedeutende Ruf, welchen das Unternehmen unter der Leitung des Herrn Hans Kissling erreicht hat, stempelt es zu einem der wichtigsten Betriebe des Kantons und weit darüber hinaus. Ueberall dort, wo grosse Leistungen in grossen Dimensionen erforderlich sind, wird das Unternehmen eingesetzt, um Zeit, Raum und Materie zu überwinden.

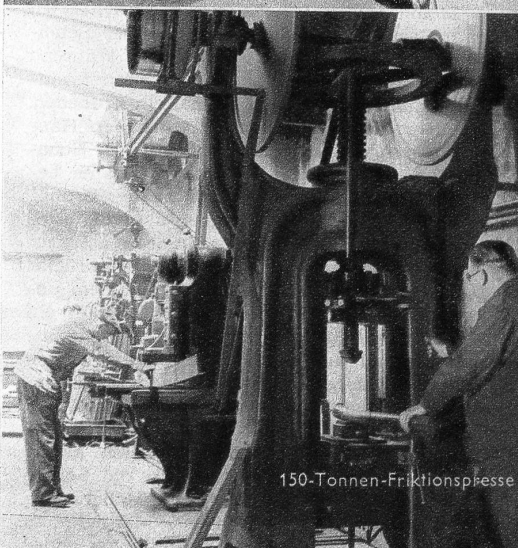
Die wenigen Aufnahmen wirken darum wie kurze Streiflichter eines grossen Werkes.



Bohren am grossen Träger



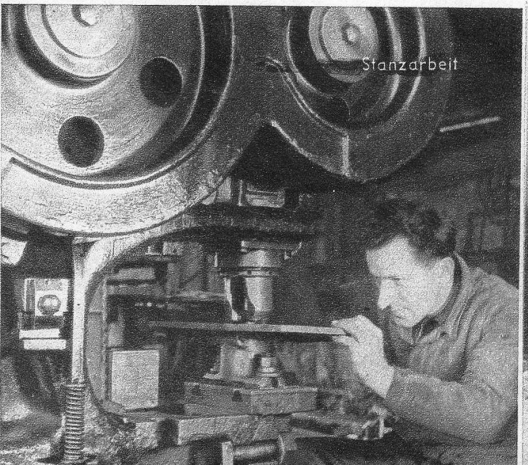
Als Abwechslung: Eine Kunstschmiedearbeit



150-Tonnen-Frictionspresse



Elektrische Lichtbogenschweissung



Stanzarbeit

