

Zeitschrift: Die Berner Woche
Band: 37 (1947)
Heft: 23

Werbung

Nutzungsbedingungen

Die ETH-Bibliothek ist die Anbieterin der digitalisierten Zeitschriften. Sie besitzt keine Urheberrechte an den Zeitschriften und ist nicht verantwortlich für deren Inhalte. Die Rechte liegen in der Regel bei den Herausgebern beziehungsweise den externen Rechteinhabern. [Siehe Rechtliche Hinweise.](#)

Conditions d'utilisation

L'ETH Library est le fournisseur des revues numérisées. Elle ne détient aucun droit d'auteur sur les revues et n'est pas responsable de leur contenu. En règle générale, les droits sont détenus par les éditeurs ou les détenteurs de droits externes. [Voir Informations légales.](#)

Terms of use

The ETH Library is the provider of the digitised journals. It does not own any copyrights to the journals and is not responsible for their content. The rights usually lie with the publishers or the external rights holders. [See Legal notice.](#)

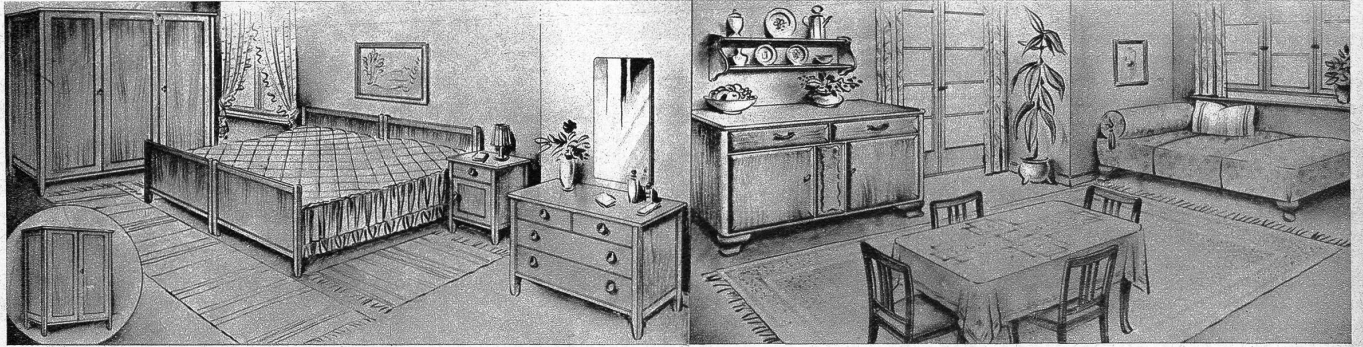
Download PDF: 18.03.2025

ETH-Bibliothek Zürich, E-Periodica, <https://www.e-periodica.ch>

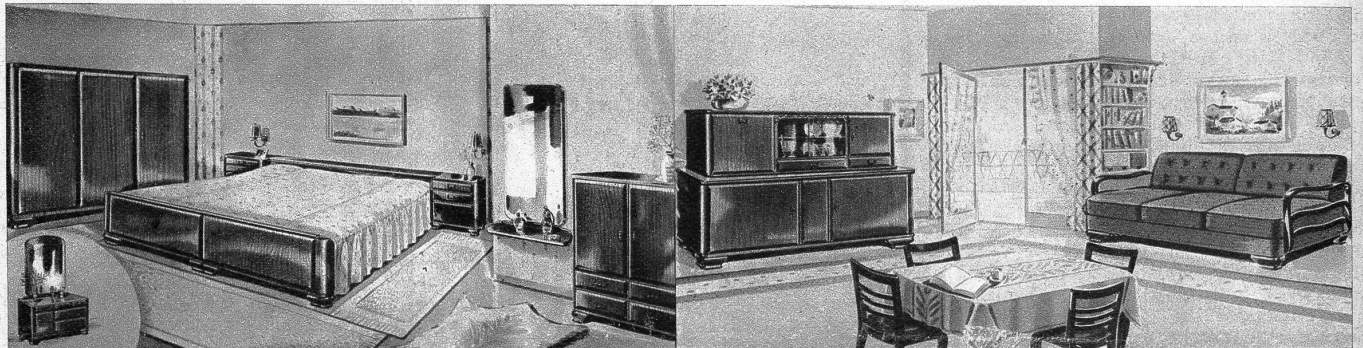
Möbel-Pfister verkauft 3000 Einrichtungen!

Profitieren Sie von den Angeboten der grossen Sonderausstellung „Wir helfen sparen!“

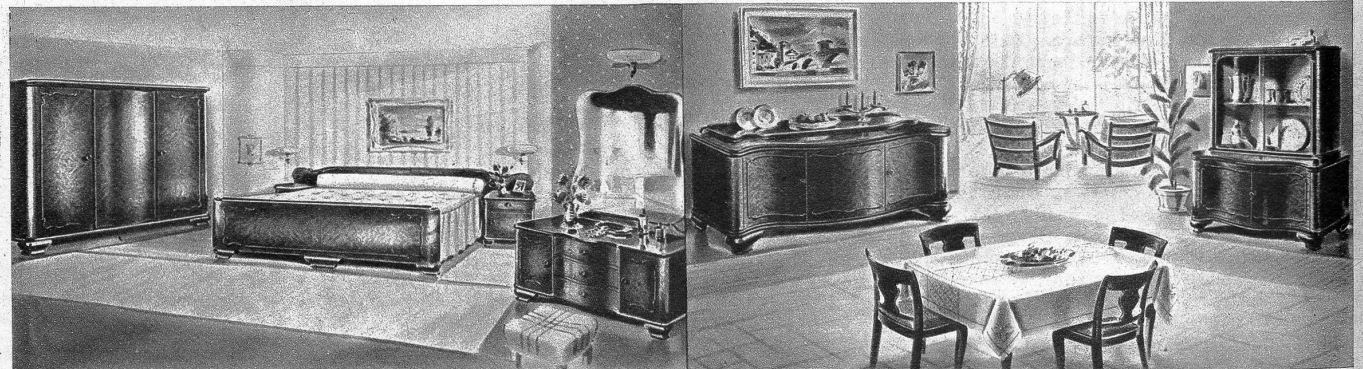
Die in unserer teuren Zeit willkommene Ausstellung: „Wir helfen sparen!“ hält, was sie verspricht, denn sie ermöglicht allen Brautleuten und Möbelinteressenten, sich mit erstaunlich niedrigen Ausgaben gediegen und vorbildlich einzurichten. Dass dies zutrifft, ist den enormen Lagern von über 3000 Einrichtungen in bester Schweizer Qualität zu verdanken, die noch frühzeitig und zu vorteilhaften Preisen beschafft wurden und deshalb sehr günstig verkauft werden können. Besuchen Sie zuerst einige Möbelgeschäfte, dann erst kommen Sie zu uns, um Qualität und Preis zu vergleichen!



Spar-Aussteuer „Erika“ Für das sparsame, aber auf Solidität und Wohnkomfort bedachte Brautpaar, bestehend aus: ein *Doppelschlafzimmer* mit breitem 3tlg. Schrank, inbegriffen 2 solide Bettinhalte samt Federzug; ein *Speise- u. Wohnzimmer* mit engl. Büffet und Schlafcouch mit Schlummerrolle samt Stoffbezug; darüber hinaus noch 10 wertvolle Einzel- u. Küchenmöbel sowie sehr schöne Kunstdrucke im Preis inbegriffen. Diese *wohnfertige*, 34 teilige Spar-Aussteuer kostet **komplett nur Fr. 2000.—** Verlangen Sie sofort den Gratisprospekt mit naturgetreuen Gross-Abbildungen dieser Ausstattung



Spar-Aussteuer „Christine“ Diese Sparaussteuer-Kombination gehört ohne Zweifel zum Schönsten, was man als gemütliche Wohnungs-Einrichtung im Heimatstil in dieser Preislage wünschen kann. Es lohnt sich wirklich, dieses Spar-Angebot zu besichtigen! Ausser dem aparten, schön bombierten *Doppelschlafzimmer* und dem stilvoll kombinierten *Wohnzimmer*, ist auch noch der komplette, erstklassig gearbeitete *Bettinhalt* samt allem Federzug im Preise inbegriffen. Das ist aber nicht alles: Der Käufer dieser Ausstattung erhält nämlich noch sämtliche, unten im Detail aufgezählten wertvollen Zutaten zum Pauschalpreise von nur **Fr. 3500.—** Verlangen Sie sofort den Gratisprospekt mit Gross-Abbildung und genauer Beschreibung!



Spar-Aussteuer „Beatrice“ Eine wundervolle Wohnungsausstattung von ausgezeichneter Qualität, seltener Schönheit und ausserordentlich günstig im Preis! Die Aussteuer „Beatrice“ ist es wert, mit Kennerblicken geprüft zu werden, denn gerade der Kenner weiss die hier gebotenen Vorteile sehr zu schätzen. Wenn Sie an Stelle des hier abgebildeten, engl. Speisezimmers einem elegant kombinierten Wohnzimmer mit Couchsofa den Vorzug geben, dann finden Sie in gleicher oder ähnlicher Preislage bei uns eine vielseitige Auswahl. Auch diese Ausstattung ist wohnfertig, denn ausser dem *Schlaf- und Wohnzimmer* sind auch noch die erstklassig gearbeiteten *Bettinlagen* samt *Federzeug* und überdies sämtliche unten im Detail aufgezählten Zutaten und Ergänzungsmöbel im Preis inbegriffen. Diese *wohnfertige* Spar-Aussteuer kostet **komplett 34teilig nur Fr. 4500.—** Verlangen Sie sofort den Gratisprospekt mit naturgetreuen Abbildungen und genauer Beschreibung, denn diese Ausstattung ist tatsächlich einzigartig!

Möbel-Pfister AG.

Gegründet 1882

Basel Greifengasse 2

Zürich Walcheplatz b. H'bahnhof

Bern Schanzenstrasse 1

Suhr bei Aarau

Grosse Fabrikausstellung

Wichtig! Im Preis der Spar-Aussteuern „Christine“ und „Beatrice“ sind ausserdem noch folgende wertvolle und praktische Ergänzungsmöbel und Zutaten inbegriffen; 1 grosser *Wohnzimmereteppich*, Persermuster, 200x300 cm. 1 *Leuchter* für das Wohnzimmer, 1 *Schlafzimmerampel*, 2 *Nachtschlampen* oder *Wandleuchten*, 1 grosser, sehr schön gerahmter *Farbenkunstdruck*, 2 hübsche *Kunstdrucke* für Wohnzimmer, 1 *Radiofach*, 1 *Servierwagen*, 1 *Blumenhocker* und 2 *Türvorlagen*. Alle diese Ergänzungstücke werden auf Wunsch gegen andere Möbel umgetauscht oder am Kaufpreis in Abzug gebracht. Dass das Motto: „Wir helfen sparen!“ keine leere Phrase ist, beweist am eindrücklichsten der Rundgang durch diese in unserer teuren Zeit so sympathische Ausstellung. Die Veranstaltung hilft auch Ihnen, Zeit und Geld sparen, bei gleichzeitigem Gewinn an Schönheit und Wohnkomfort. Bei allen unsern *Wohnberatern*, *fixfertigen Spar-Aussteuern* braucht man nur das *Licht anzuknippen* und *fühlt sich wohlgeborgen im eigenen Heim!* Gerade jetzt lohnt sich ein Besuch mehr denn je! Die Ausstellung ist Werktags geöffnet von 8—12 und 13—18.30 Uhr. Samstag bis 17 Uhr.

Ein Kauf bei Möbel-Pfister bietet noch folgende *Vorteile*: die weitaus grösste und schönste Auswahl der ganzen Schweiz; Bahnvergütung bei Kauf einer Einrichtung; *Gratislagerung* aller gekauften Möbel; *Garantie* selbst gegen Zentralheizungsschäden; *kostenlose Lieferung* franko Haus, und was ganz besonders wichtig ist: wir liefern *pünktlich* auf Tag und Stunde! Dies ist heute, da fast alle Möbelfabriken auf 12 Monate hinaus und noch länger völlig ausverkauft sind, ein Faktor, den vorsichtige Möbelkäufer bei ihrer Wahl nicht ausser acht lassen dürfen!

A.Z. Walcheplatz 4, Bern.