

Zeitschrift: Die Berner Woche
Band: 37 (1947)
Heft: 36

Artikel: 50 Jahre Dienst am Kunden
Autor: [s.n.]
DOI: <https://doi.org/10.5169/seals-649358>

Nutzungsbedingungen

Die ETH-Bibliothek ist die Anbieterin der digitalisierten Zeitschriften. Sie besitzt keine Urheberrechte an den Zeitschriften und ist nicht verantwortlich für deren Inhalte. Die Rechte liegen in der Regel bei den Herausgebern beziehungsweise den externen Rechteinhabern. [Siehe Rechtliche Hinweise.](#)

Conditions d'utilisation

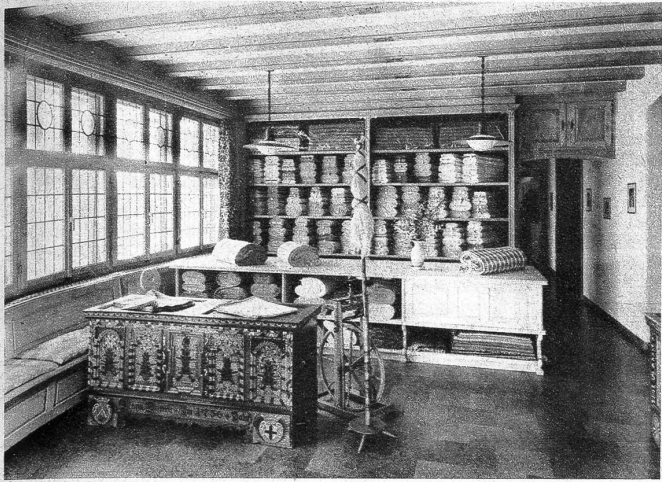
L'ETH Library est le fournisseur des revues numérisées. Elle ne détient aucun droit d'auteur sur les revues et n'est pas responsable de leur contenu. En règle générale, les droits sont détenus par les éditeurs ou les détenteurs de droits externes. [Voir Informations légales.](#)

Terms of use

The ETH Library is the provider of the digitised journals. It does not own any copyrights to the journals and is not responsible for their content. The rights usually lie with the publishers or the external rights holders. [See Legal notice.](#)

Download PDF: 16.03.2025

ETH-Bibliothek Zürich, E-Periodica, <https://www.e-periodica.ch>



In der traditionellen Leinenstube ist der Einkauf von Burren-Leinen eine Freude



Die Verkaufsräume sind hell und geräumig und weisen eine Fülle guter Produkte für die Bekleidung auf

50 Jahre Dienst am Kunden

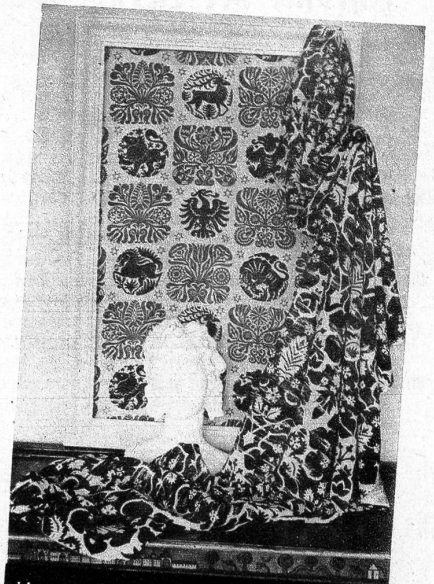


GEBR. BURREN AG.
Mode-Haus - Leinenweberei
UTZENSTORF. Tel. (065) 4 40 06

Im schönen Dorfe Herzogenbuchsee gründeten ein ehemaliger Lehrer und sein Schüler im Jahre 1897, nach vorangegangener schwieriger Zeit der Geschäftsniederlassung, eine Kollektivfirma und legten den Grundstein zu unserer heutigen Firma.

An der unteren Emme, in der fruchtbaren Ebene von Utzenstorf, mangelte ein gutes Tuchgeschäft. Deshalb entschloss sich der Mitgründer und Seniorchef unseres Hauses, Ernst Burren-Baumgartner, gestorben 1927, mit seiner tüchtigen Frau, im Jahre 1905, nach Utzenstorf übersiedeln und hier ein eigenes Geschäft zu eröffnen. Dank der Mitgliedschaft bei den Grosseinkaufs- und Fabrikationsgenossenschaften des Textildetailhandels in Oerlikon und der Geschäftsverbin-

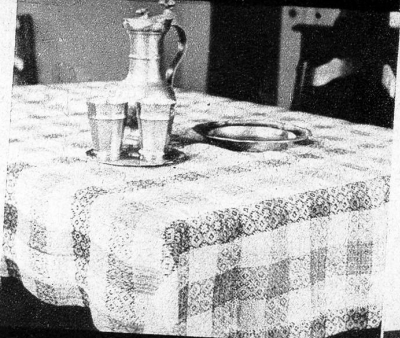
dung mit andern leistungsfähigen Fabrikanten, gelang es den Inhabern, die Tuchhandlung zu einem der führenden Häuser unserer Gegend auszubauen. In eigenen gesellschaftlichen Ateliers werden Herren- und Damenkonfektion, Wäsche und Aussteuern verarbeitet. Vor Jahren wurde dem Detailgeschäft eine Engros- und Webereiabteilung angegliedert, um den Wünschen der Kundschaft noch besser entsprechen zu können. Die Spezialitäten der Weberei im Wydenhof sind: Bettücher in Leinen und Baumwolle, gestreift und karierte Kösche, die beliebten Bildstrich und Querstreifen. Die Burren-Leinen werden gebleicht und ausgerüstet in Lützelflüh und tragen den Stempel emmentaler Tradition und Solidität.



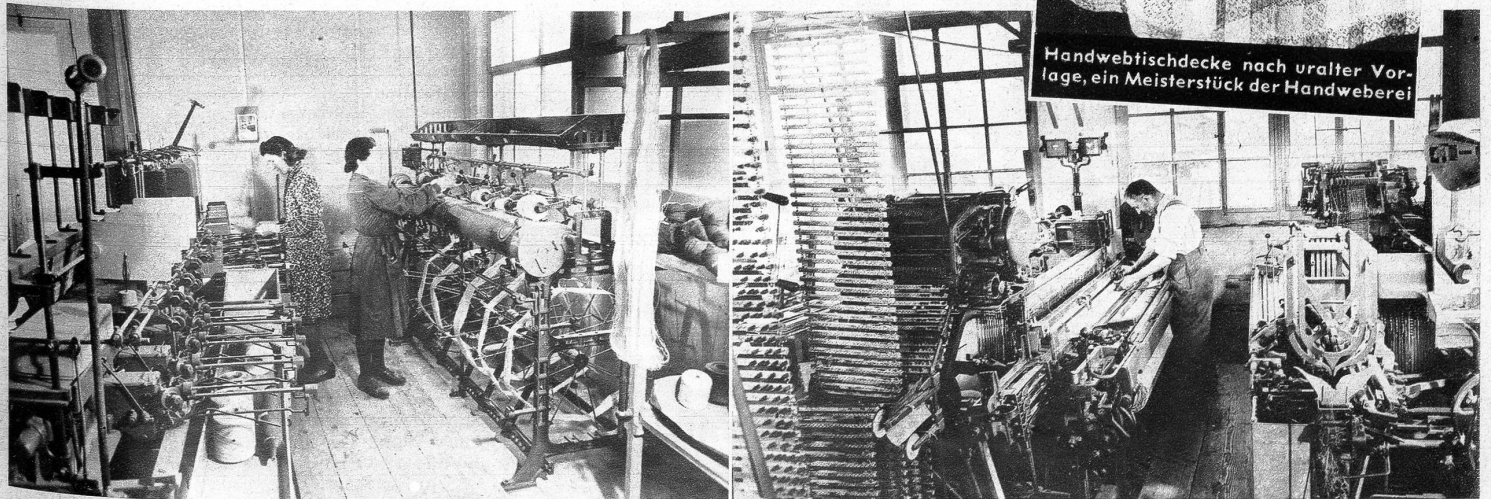
Handdrucke auf unsern hochwertigen Leinen, in heimeligen Farbtönen



Der vielseitig verwendbare Querstreifen-Kösch in Zwirn-Halbbleinen



Handwebtischdecke nach uralter Vorlage, ein Meisterstück der Handweberei



Moderne Bobinen- und Kreuzpulmaschinen präparieren das Garn für Zettelmaschine und Webstuhl. Auf mehrschiffligen Stühlen entstehen die Leinengewebe