

**Zeitschrift:** Beiträge zur Heimatkunde / Verein für Heimatkunde des Sensebezirkes und der benachbarten interessierten Landschaften

**Herausgeber:** Verein für Heimatkunde des Sensebezirkes und der benachbarten interessierten Landschaften

**Band:** 17 (1943-1945)

**Register:** Verzeichnis der Abbildungen

### **Nutzungsbedingungen**

Die ETH-Bibliothek ist die Anbieterin der digitalisierten Zeitschriften. Sie besitzt keine Urheberrechte an den Zeitschriften und ist nicht verantwortlich für deren Inhalte. Die Rechte liegen in der Regel bei den Herausgebern beziehungsweise den externen Rechteinhabern. [Siehe Rechtliche Hinweise.](#)

### **Conditions d'utilisation**

L'ETH Library est le fournisseur des revues numérisées. Elle ne détient aucun droit d'auteur sur les revues et n'est pas responsable de leur contenu. En règle générale, les droits sont détenus par les éditeurs ou les détenteurs de droits externes. [Voir Informations légales.](#)

### **Terms of use**

The ETH Library is the provider of the digitised journals. It does not own any copyrights to the journals and is not responsible for their content. The rights usually lie with the publishers or the external rights holders. [See Legal notice.](#)

**Download PDF:** 02.04.2025

**ETH-Bibliothek Zürich, E-Periodica, <https://www.e-periodica.ch>**

## Verzeichnis der Abbildungen.

### Neolithikum.

#### Tafel I:

Steinbeil mit Holzstil . . . . .	Font
Tongefäss mit Buckeln . . . . .	Muntelier

#### Tafel II:

<i>Obere Reihe:</i> Hohlmeissel in Hirschhornfassung . . . . .	Font
Beilhammer aus Serpentin. . . . .	Stäffis am See
Steinmeissel in Hirschhornfassung . . . . .	Stäffis am See
<i>Untere Reihe:</i> Knochennadel . . . . .	Greng
Schaber in durchlochter Holzfassung . . . . .	Font
Hölzerne Webernadel . . . . .	Greng

### Bronzezeit.

#### Tafel III:

<i>Obere Reihe:</i> Rasiermesser, Bronze . . . . .	Font
Nadel mit eingerolltem Kopf . . . . .	Montsalvens
Bronzemesser. . . . .	Benewil
<i>Untere Reihe:</i> Bronzebeil . . . . .	Tafers
Bronzevase. . . . .	Muntelier
Bronzeaxt . . . . .	Stäffis am See

### Bronze und Hallstattzeit.

#### Tafel IV:

Bronzedolch . . . . .	Montagny-les-Monts
Bronzeplatte . . . . .	Corminbœuf
Bronzene Armspange . . . . .	Stäffis am See

### Hallstattzeit.

#### Tafel V:

<i>Oben:</i> Lignitarmband und Bronzearmspange. . . . .	Cordast
Kahnfibel . . . . .	Châtonnaye
<i>Unten:</i> Goldreif . . . . .	Châtonnaye

## La Tène-Zeit.

### Tafel VI:

<i>Obere Reihe:</i>	Bronzearmspange . . . . .	Stäffis am See
	Bronzefibel. . . . .	Broc
	Armring, aus gelbem Glass . . . . .	Marsens
<i>Untere Reihe:</i>	Bronzearmspange mit Buckeln . . . . .	Epagny
	Bronzearmspange mit Schmuckstückgehänge	Epagny

## Römerzeit.

### Tafel VII:

Bronzestatuetten der Minerva. . . . .	Lussy
Bronzestatuetten eines Eros . . . . .	Monteynan
Wildschwein, Bronze . . . . .	Rue

### Tafel VIII:

Mittelstück des römischen Mosaiks: Theseus  
im Kampf mit dem Minotaurus.

## Burgunderzeit.

### Tafel IX:

2 Burgundische Gürtelschnallen . . . . .	Lussy
Burgundische Gürtelschnalle . . . . .	Attalens

### Tafel X:

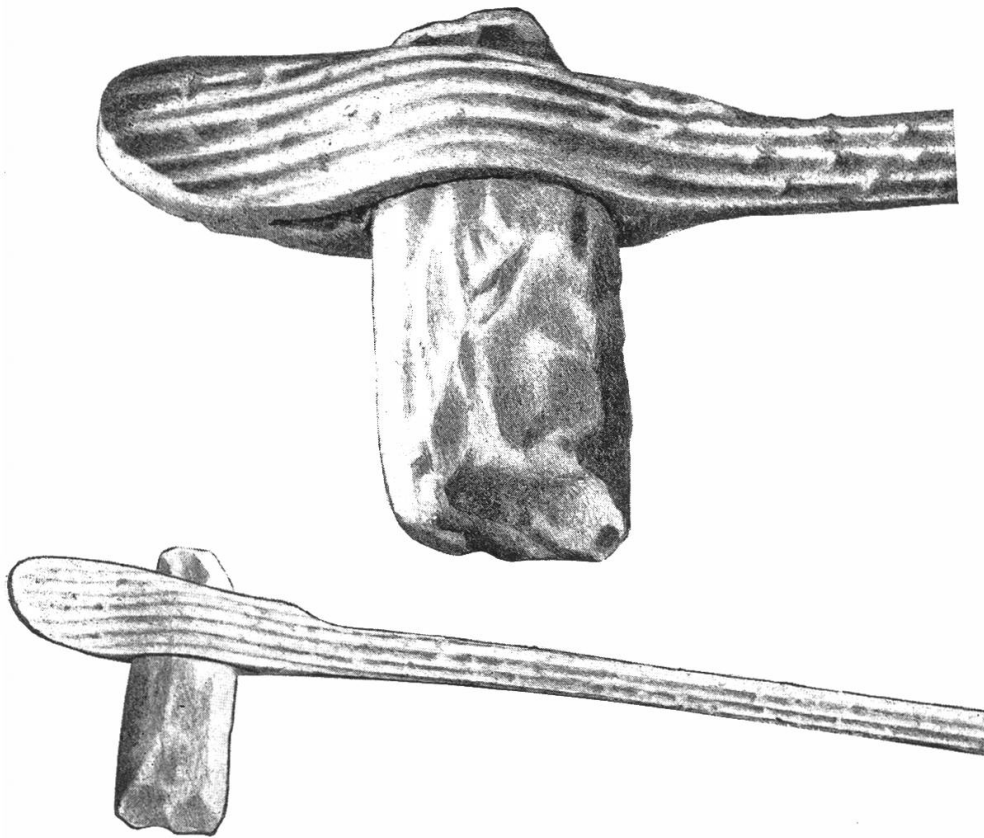
Burgundische Gürtelschnalle . . . . .	Fétigny
---------------------------------------	---------

### Tafel XI:

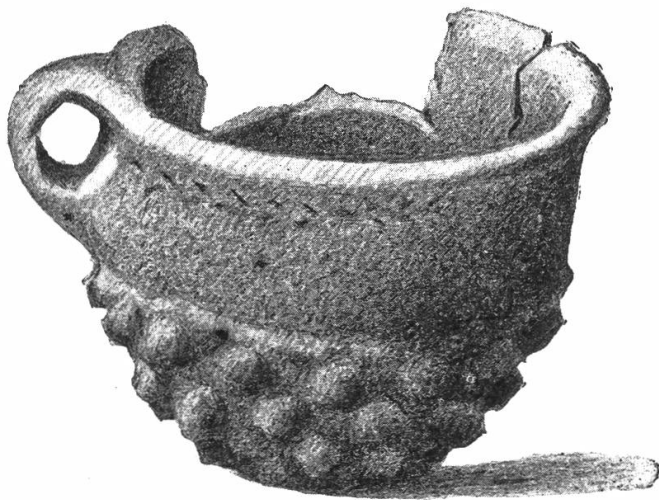
Burgundische Gürtelschnallen. . . . .	Fétigny
---------------------------------------	---------

---

Neolithikum.



Steinbeil mit Holzstiel, aus Font.

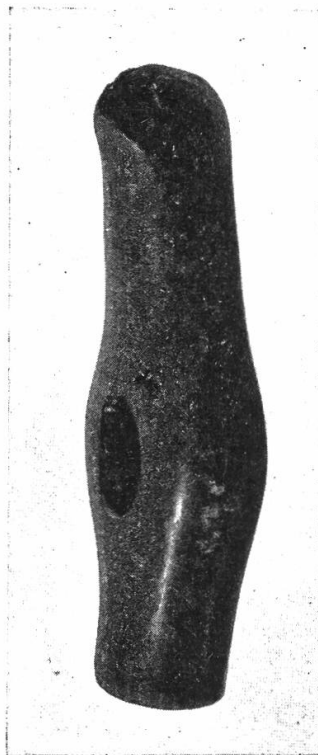


Tongefäss mit Buckeln, aus Muntelier.





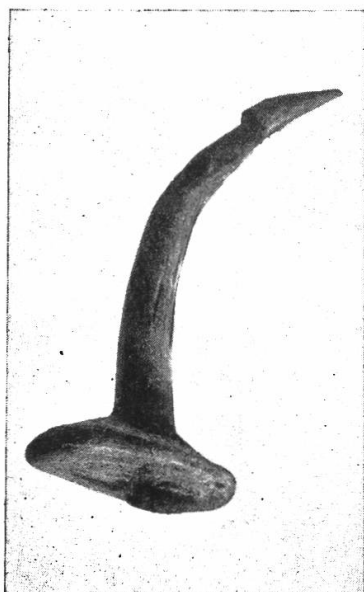
Hohlmeissel in Hirschhornfassung, aus Font.



Beilhammer aus Serpentin, aus Stäffis am See.



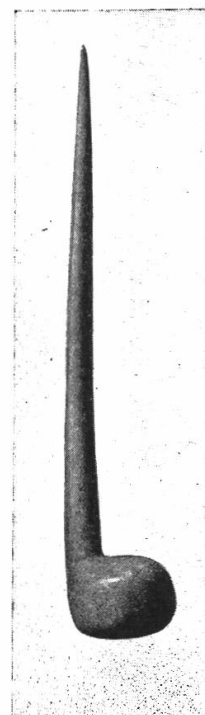
Steinmeissel in Hirschhornfassung, aus Stäffis am See.



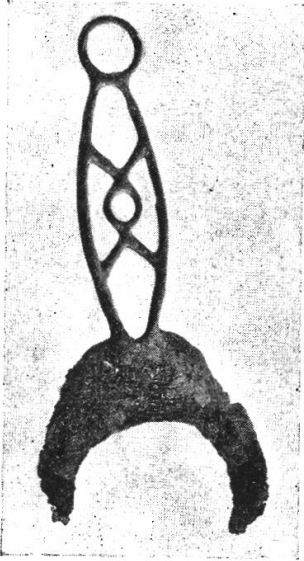
Knochnadel, aus Greng.



Schaber in durchlochter Holzfassung, aus Font.



Hölzerne Webernadel (?), aus Greng.



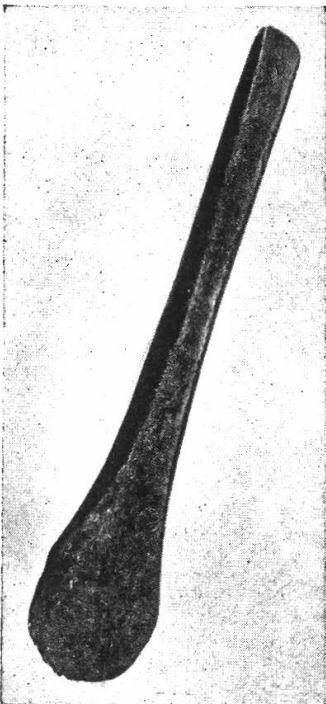
Rasiermesser, Bronze,  
aus Font.



Nadel mit eingerolltem  
Kopf, aus Montsalvens.



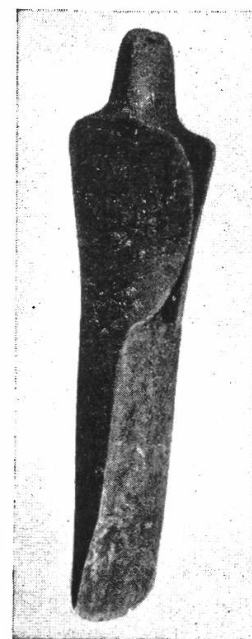
Bronzemesser, aus  
Benewil.



Bronzebeil, aus Tafers.

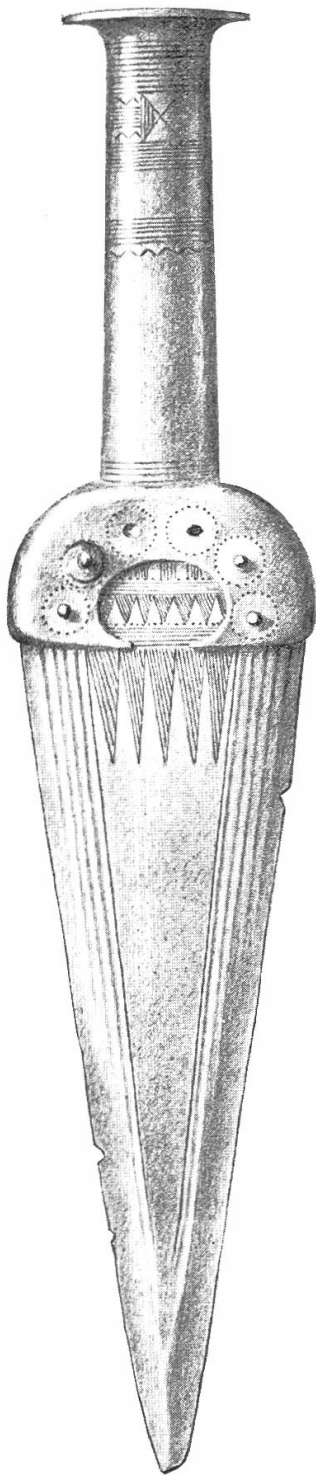


Bronzevase, aus Muntelier.

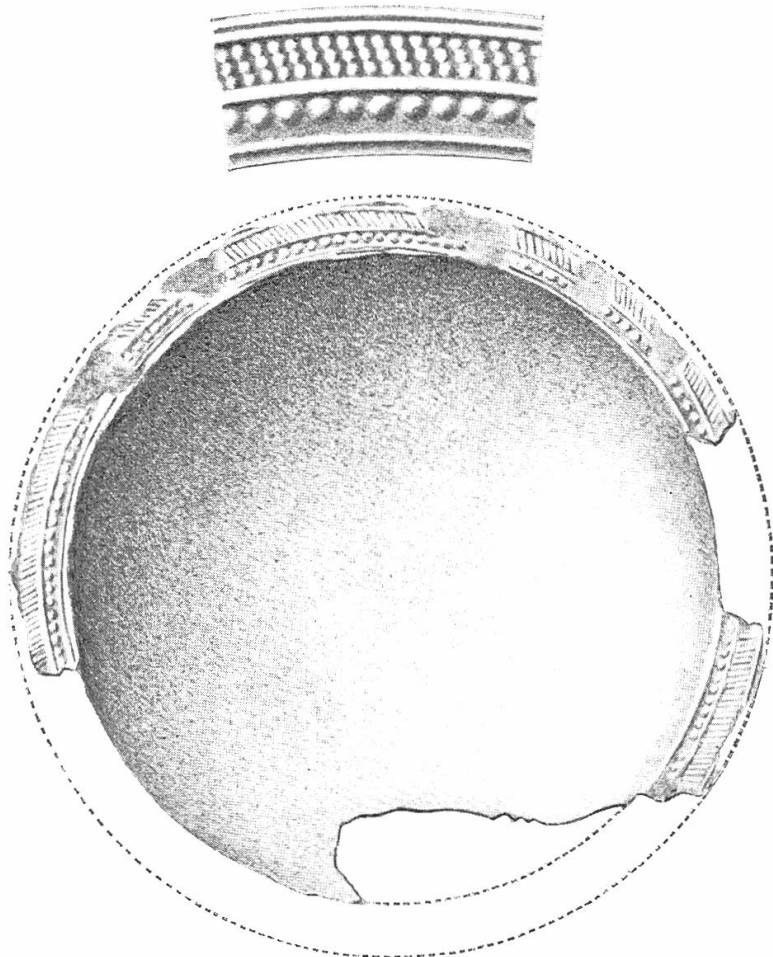


Bronzeaxt, aus Stäffis  
am See.

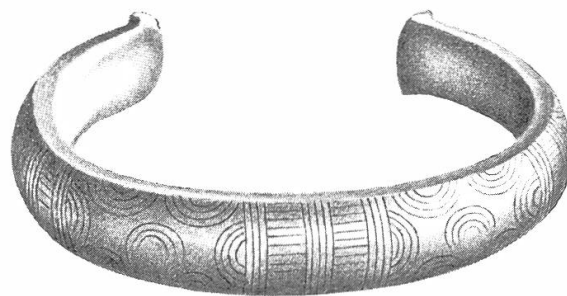
Bronze- und Hallstattzeit.



Bronzedolch,  
aus Montagny-les-Monts.  
(Bronzezeit)

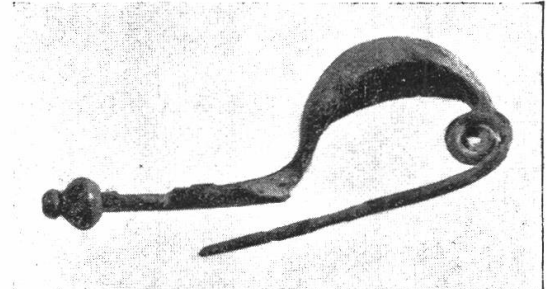
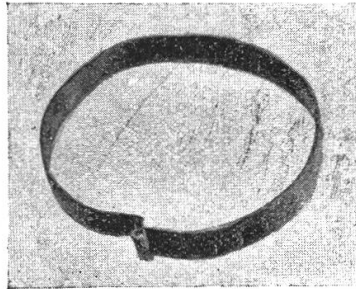
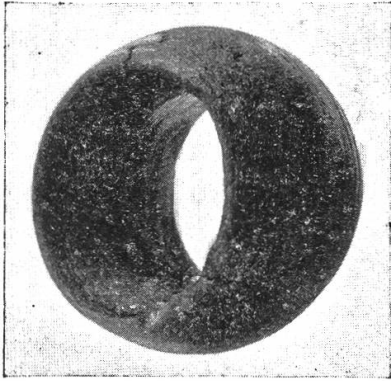


Bronzeplatte,  
aus Corminbœuf.  
(Hallstattzeit)



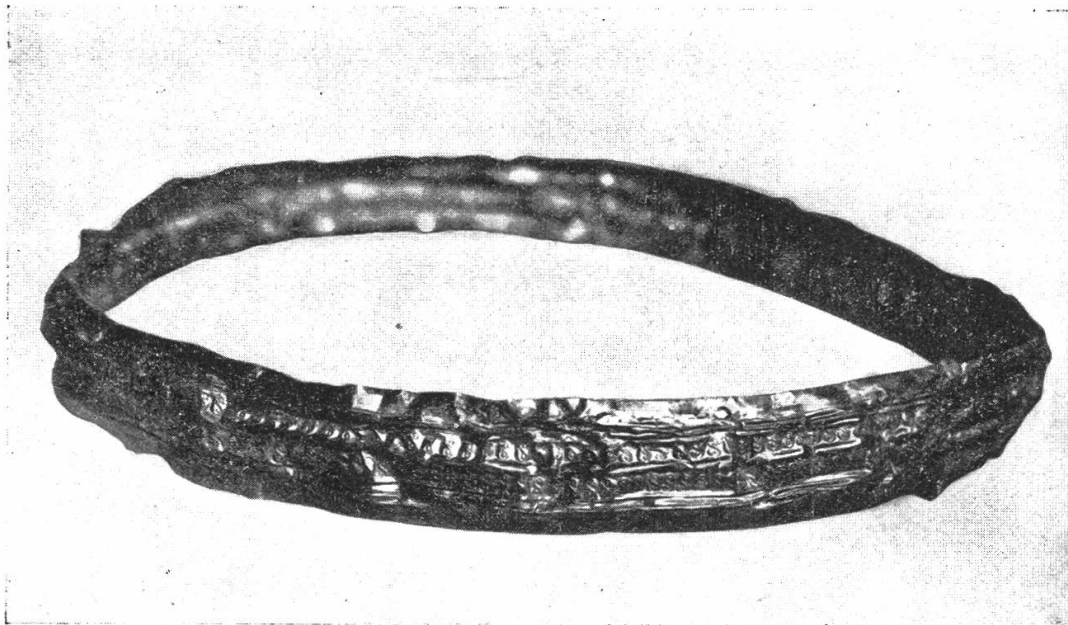
Bronzene Armspange,  
aus Stäffis am See.  
(Bronzezeit)

Hallstattzeit.



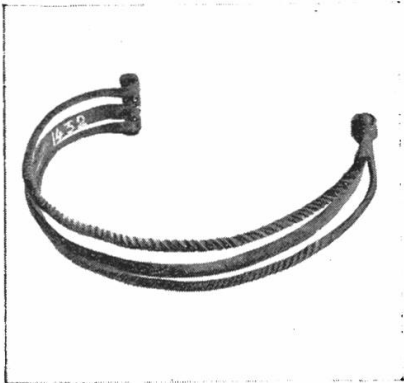
Lignitarmband u. Bronzearmspange, aus Cordast.

Kahnfibel, aus Châtonnaye.

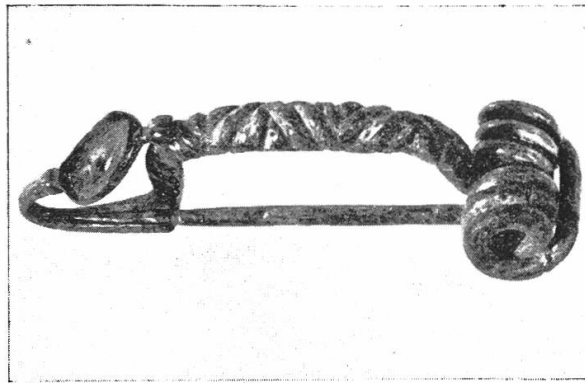


Goldreif, aus Châtonnaye.

La Tène-Zeit.



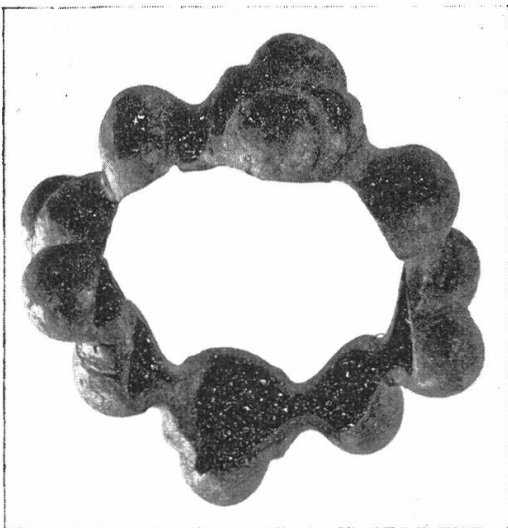
Bronzearmspange, aus  
Stäffis am See.



Bronzefibel, aus Broc.



Armring, aus gelbem Glas,  
aus Marsens.



Bronzearmspange mit  
Buckeln, aus Epagny.



Bronzearmspange mit  
Schmuckstückgehänge,  
aus Epagny.

Römerzeit.



Bronzestatue der Minerva, aus Lussy.



Bronzestatue eines Eros, aus Monteynan.



Wildschwein, Bronze, aus Rue.





Mittelstück des römischen Mosaiks: Theseus im Kampf mit dem Minotaurus.

Burgunderzeit.



2 Burgundische Gürtelschnallen, aus Lussy.



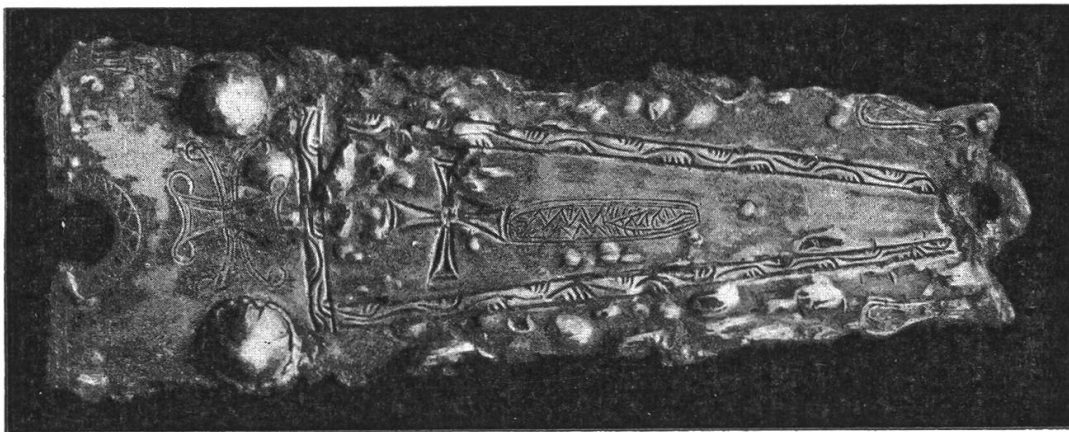
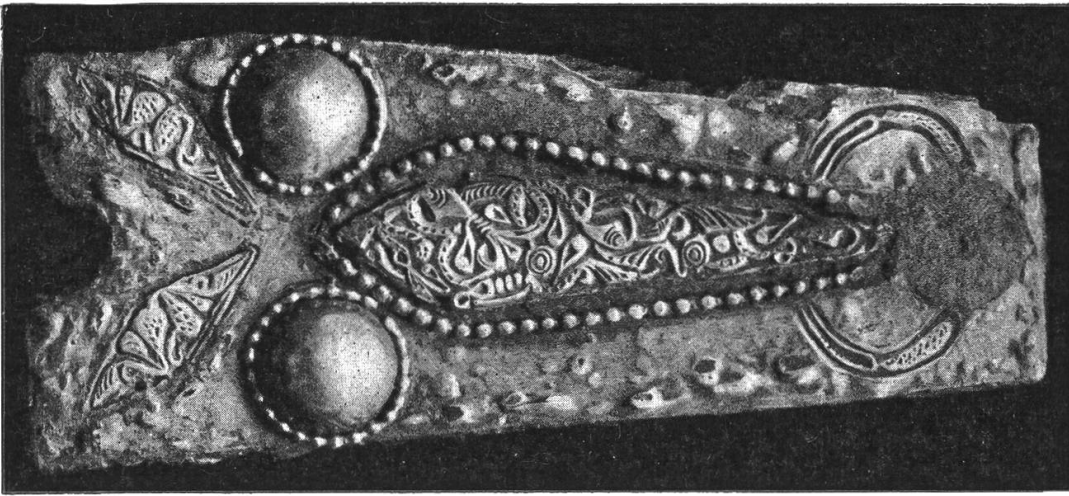
Burgundische Gürtelschnalle, aus Attalens.





Burgundische Gürtelschnalle, aus Fétigny.

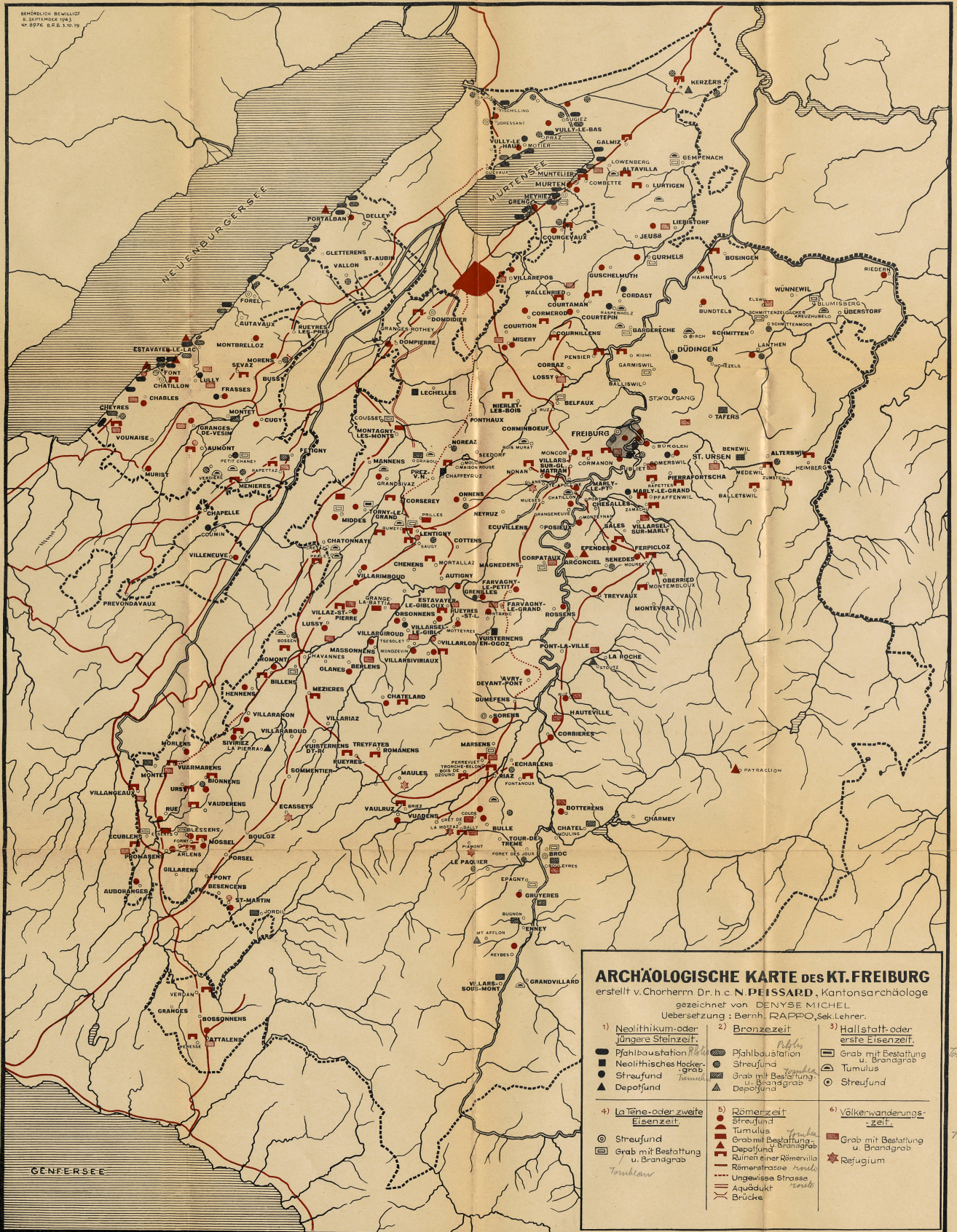
Burgunderzeit.



Burgundische Gürtelschnallen, aus Fétigny.



# FREIBURG





---

## VI. Jahrgang.

Geschichte der Gemeinde und Pfarrei Giffers. *Ger mann Kolly*. — Anfänge des Christentums; Die Pfarrei Mertenlach; Das erste Kirchlein von Giffers; Trennung von Mertenlach; Die Errichtung der neuen Pfarrei; Streitigkeiten; Die Gründungs-Urkunde; Verschiedene Geschehnisse; St. Sylvester will sich von Giffers trennen; Neuer Streit mit St. Sylvester; Der Kirchenbau (1778-1781); Die Prozessionen; Zehnt-Loskäufe; Pfarrei-Reglement; Holzstreit (1828); Turmbau (1839); Diebe dringen in die Kirche; Pilger; St. Sylvester wird eine eigene Pfarrei; Glocken; Die Orgel; Der Cäcilienverein; Wohltäter; Gebietsveränderung; Pfarrherren von Giffers; Aus jüngster Zeit. — Volkstümliches: Alte Bräuche und Meinungen; Womit man sich beschäftigte; Jakob Lauper; Sagen. — Quellenverzeichnis. — Die Schulen im alten deutschen Bezirk zur Zeit der Helvetik (1798-1802). *R. Merz*. — Volksbotanik. IV. Teil. *L. Thürler*. — Hochw. Herr Josef Schmutz, Pfarrer. *Alois Schuwey*. — Bericht über das Vereinsjahr 1931. — Mitgliederverzeichnis. — Rechnungsbericht über das Vereinsjahr 1931.

## VII. Jahrgang.

Nova Friburgo, eine Tochterstadt Freiburgs in Brasilien. *Johann Aebischer*. — Volksbotanik. V. Teil. *Leonhard Thürler*. — Die freiburgischen Hochwachten, insbesondere diejenigen der alten Landschaft. *Richard Merz*. — Die Wiederherstellung der alten Kirche von Jaun durch Freiburger Universitätsstudenten. *Dr J. M. Lusser*. — Bericht über das Vereinsjahr 1932. — Mitgliederverzeichnis. — Rechnungsbericht über das Vereinsjahr 1932.

## VIII. und IX. Jahrgang.

Geologische Erklärung des Panorams von Heitiwil bei Düdingen. *Dr. O. Büchi*. — Die Wiederherstellung der alten Kirsche von Jaun durch Freiburger Universitätsstudenten. — Bericht über das Arbeitslager 1934. — Bericht über die Vereinsjahre 1933 und 1934. — Mitgliederverszeichnis. — Kassabericht 1933 und 1934.

## X. Jahrgang.

Deutsch-freiburgische Heimatkunst. *Alfons Aeby*. — Die Muhlers-Hex. *Ger mann Kolly*. — Der Mammut-Stosszahn von Liebistorf. *Dr. O. Büchi*. — Das Hungerjahr 1816-1817. *Bernard Rappo*. — Leutnant Wæber. *Johann Aebischer*. — Ein Kapitelchen aus der Franzosenzeit. *Viktor Tinguely*. — Eine Wanderung durch die Heimat. *Moritz Poffet*. — Der Schwarzzee und die Bergmännlein. *Canisius Peissard*. — Fund aus der Bronzezeit in Tafers. *Bernhard Rappo*. — Tag für Natur und Heimat. *A. Roggo*. — Lehmann Josef †, Gemeindeschreiber. — Jahresbericht. — Mitgliederverzeichnis. — Kassabericht.

## XI. Jahrgang.

Die Burgen und Schlösser des Kantons Freiburg. *Prof. Dr. Reiners*.

## XII. Jahrgang.

Das Senslervolk- ein Wandervolk. *Johann Piller*. — Die Ritter von Dietisberg und ihre Burg. *Dr. O. Perler*. — Testament des Ulrich Cottier. *Canisius Lehmann*. — Jahresbericht 1936 und 1937. — Mitgliederverzeichnis. — Rechnung für das Jahr 1937.

## XIII. Jahrgang.

Die Quellen der Hofmatt (Alterswil). *Dr. O. Büchi*. — Zirkels. *Dr. O. Perler*. — Ein alternder Riese. *J. Jungo*. — Mitgliederverzeichnis. — Rechnung für das Jahr 1938.

## XIV. Jahrgang.

Kaplan Ursprung in Rechthalten und der Sensebezirk zur Sonderbundszeit. *Dr. Ferd. Ruegg-Muggly*. — Mitgliederverzeichnis. — Rechnung für das Jahr 1939.

## XV. Jahrgang.

Aus einem Freiburger Bürgerhaushalt um 1600. *Prof. Dr. H. Forster*. — Die Einführung der Taufbücher. *Bernhard Rappo*. — Allerlei vom Farn. *German Kolly*. — Mitgliederverzeichnis. — Rechnung für das Jahr 1940.

## XVI. Jahrgang.

Die Schule im alten deutschen Bezirk des Kantons Freiburg, von den Anfängen bis zum Jahre 1848. *Dr. Johann Scherwey*. — Mitgliederverzeichnis.

---