

Zeitschrift: Schweizer Revue : die Zeitschrift für Auslandschweizer
Herausgeber: Auslandschweizer-Organisation
Band: 30 (2003)
Heft: 6

Werbung

Nutzungsbedingungen

Die ETH-Bibliothek ist die Anbieterin der digitalisierten Zeitschriften. Sie besitzt keine Urheberrechte an den Zeitschriften und ist nicht verantwortlich für deren Inhalte. Die Rechte liegen in der Regel bei den Herausgebern beziehungsweise den externen Rechteinhabern. [Siehe Rechtliche Hinweise.](#)

Conditions d'utilisation

L'ETH Library est le fournisseur des revues numérisées. Elle ne détient aucun droit d'auteur sur les revues et n'est pas responsable de leur contenu. En règle générale, les droits sont détenus par les éditeurs ou les détenteurs de droits externes. [Voir Informations légales.](#)

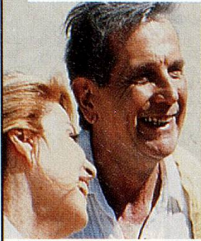
Terms of use

The ETH Library is the provider of the digitised journals. It does not own any copyrights to the journals and is not responsible for their content. The rights usually lie with the publishers or the external rights holders. [See Legal notice.](#)

Download PDF: 15.03.2025

ETH-Bibliothek Zürich, E-Periodica, <https://www.e-periodica.ch>

Rente ~~oder~~ und Kapital



Der Anlageplan RentenTIP® erhält Ihr Kapital und sichert Ihnen ein regelmässiges Einkommen in Form einer Rente in Höhe von 7,5% pro Jahr Ihres investierten Kapitals*. Verlangen Sie unsere Unterlagen oder ein persönliches Gespräch. Wir freuen uns auf Ihren Anruf.



ProTIP Financial Products AG Telefax +4152 369 0568
 Hauptstrasse 36, CH-8546 Islikon d.lisser@protip.ch
 Telefon +4152 369 0565 www.protip.ch

*Beispiel: Eine Einlage von € 250'000.- ergibt Auszahlungen von € 1'562.50 pro Monat.

Internationale Krankenversicherungen

Umfassende, weltweite Deckung u. unbeschränkte Arzt- und Spitalwahl

SIP SWISS INSURANCE PARTNERS®

Tel. +41 1 267 60 96
 sip@siphealth.com

Kompetenz. Erfahrung. Unabhängige Beratung. www.siphealth.com

SWISS MOVING SERVICE

TO AND FROM ANYWHERE IN U.S.
 SWITZERLAND OR WORLDWIDE

- Personal service and individual advice
- Door to door service for household goods and motor cars, by ocean or by air
- Crating and shipping of antiques and artwork
- Consolidation Service to / from New York and California

U.S. Office
 OVERSEAS BROKERS, INC.
 111 Great Neck Road
 Great Neck, NY 11021
 phone: (516) 773-6100
 Toll free: (800) 752-1102
 fax: (516) 773-6103
 mail: info@overseasbrokers.com

Swiss Office
 SWISS MOVING SERVICE AG
 Giesshuebelstr. 62 / P.O. Box 5286
 CH-8045 Zurich / Switzerland
 phone: +41/1/466 9000
 fax: +41/1/461 9010
 mail: info@swiss-moving-service.ch
 http://www.swiss-moving-service.ch

www.swissinfo.org

Switzerland's news
 and information platform

Switzerland is everywhere.
 Stay connected!

swiss info info@swissinfo.ch

Swiss Radio International - an enterprise of SRG SSR

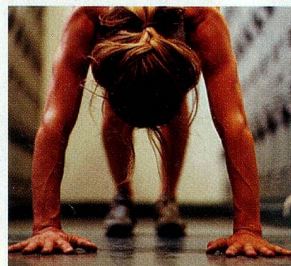
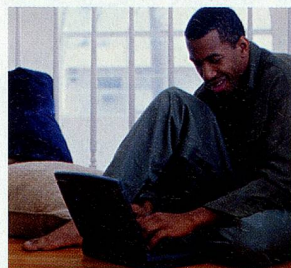
THE RIGHT



LA FAMILIA



HEALTH
 INSURANCE



KNOWS
 NO
 BORDERS

Imagine a worldwide health insurance that allows you total freedom, no matter where you are located. A health insurance with no borders, no fine print and no limitations. With IHI, you and your family can focus on what is important in your life. IHI even plays an active part in keeping you healthy and fit – and rewards you for doing so, regardless of where you are living, working or travelling. Freedom of choice is essential, and with the possibility of lifetime renewability, there is the reassurance that your health matters are in the best of hands, always.

TO KNOW MORE, CONTACT YOUR
 LOCAL INTERMEDIARY OR IHI AT
 +45 70 23 23 13. VISIT WWW.IHI.DK
 OR SEND THE COUPON.



International
 Health
 Insurance
 danmark a/s

Name _____ Age _____

Address _____

Postal Code _____ City _____

Country _____ Tel _____

E-mail _____ Nationality _____

Choice of Currency EURO USD GBP CHF DKK

Send the coupon to: International Health Insurance danmark a/s
 Denmark: Palaegade 8, DK-1261 Copenhagen K, Tel: +45 33 15 30 99, Fax: +45 33 32 25 60, e-mail: ihi@ihi.dk
 France: 30, Avenue Jean Médecin, F-06000 Nice, Tel: +33 (0) 4 92 17 42 42, Fax: +33 (0) 4 92 17 42 44, e-mail: france@ihi.dk
 Spain: Edif. Tres Coronas, Portal D, Apt. 202, Avda. Clemente Díaz Ruiz, 4, E-29640 Fuengirola (Málaga), Tel: +34 9 52 47 12 04, Fax: +34 9 52 47 12 08, e-mail: spain@ihi.dk
 Isle of Man: 64 a, Athol Street, Douglas, Isle of Man IM1 1JE, British Isles, Tel: +44 1624 677 412, Fax: +44 1624 675 856, e-mail: iom@ihi.dk