

**Zeitschrift:** Panorama suizo : revista para los Suizos en el extranjero  
**Herausgeber:** Organización de los Suizos en el extranjero  
**Band:** 34 (2007)  
**Heft:** 3

**Rubrik:** Visto : el mundo de la industria

### **Nutzungsbedingungen**

Die ETH-Bibliothek ist die Anbieterin der digitalisierten Zeitschriften. Sie besitzt keine Urheberrechte an den Zeitschriften und ist nicht verantwortlich für deren Inhalte. Die Rechte liegen in der Regel bei den Herausgebern beziehungsweise den externen Rechteinhabern. [Siehe Rechtliche Hinweise.](#)

### **Conditions d'utilisation**

L'ETH Library est le fournisseur des revues numérisées. Elle ne détient aucun droit d'auteur sur les revues et n'est pas responsable de leur contenu. En règle générale, les droits sont détenus par les éditeurs ou les détenteurs de droits externes. [Voir Informations légales.](#)

### **Terms of use**

The ETH Library is the provider of the digitised journals. It does not own any copyrights to the journals and is not responsible for their content. The rights usually lie with the publishers or the external rights holders. [See Legal notice.](#)

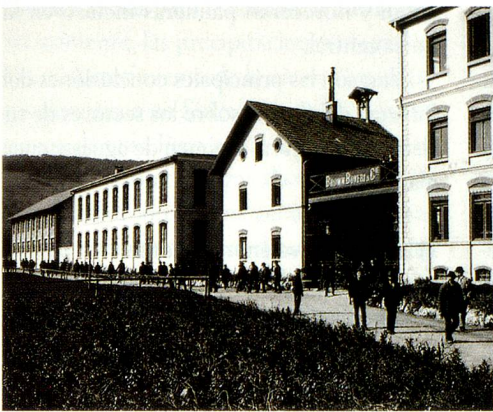
**Download PDF:** 14.03.2025

**ETH-Bibliothek Zürich, E-Periodica, <https://www.e-periodica.ch>**

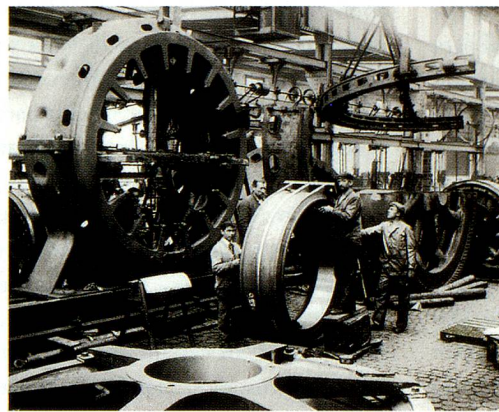
**El mundo de la industria.** En 1891, cuando la electricidad comenzaba a imponerse, Charles Brown y Walter Boveri fundaron en Baden la empresa BBC, que decenios más tarde pasó a ser ABB. Las joyas de la fotografía del archivo fotográfico de ABB ilustran un fragmento de la historia de la industria suiza y documentan la cultura y la vida interior de una empresa industrial. *Industriewelt, Historische Werkfotos der BBC 1890 bis 1980, Verlag der «Neuen Zürcher Zeitung»*



Las primeras edificaciones industriales de BBC en Baden, 1892. En primer plano, la arbolada carretera que une Basilea a Zúrich.



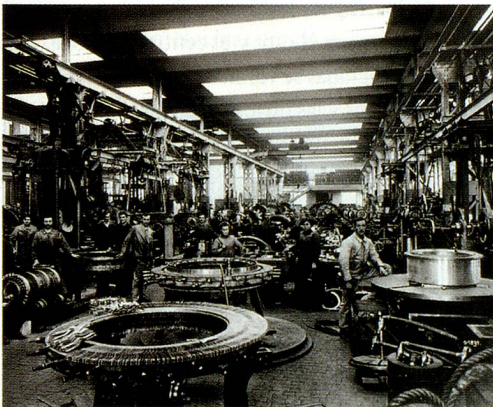
1895. Sobre la portería se encontraba la sirena de la fábrica, que indicaba el inicio y el final de la jornada.



1897: en el departamento de generadores. Las piezas de fundición, una vez mecanizadas, se preparaban para el bobinado.



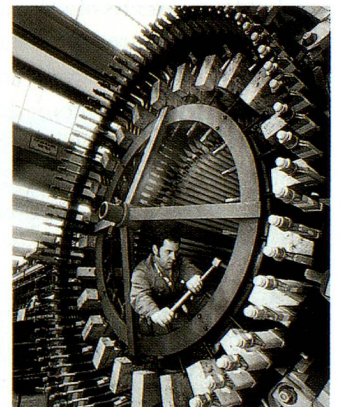
1952: uno de los generadores verticales de la Presa de Asuán, en el Nilo.



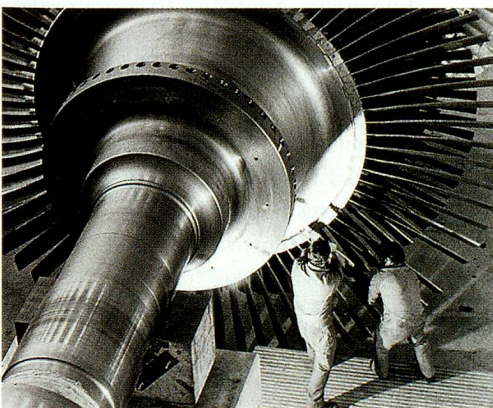
En torno a 1910, en la sala de bobinado. A la derecha, un componente del rotor en proceso de mecanizado.



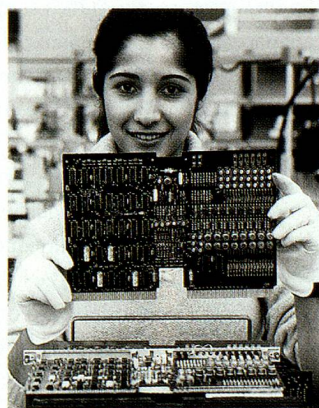
1915: Fábrica de BBC en Münchenstein. Acabado de las bobinas que se montaban en los motores de las locomotoras.



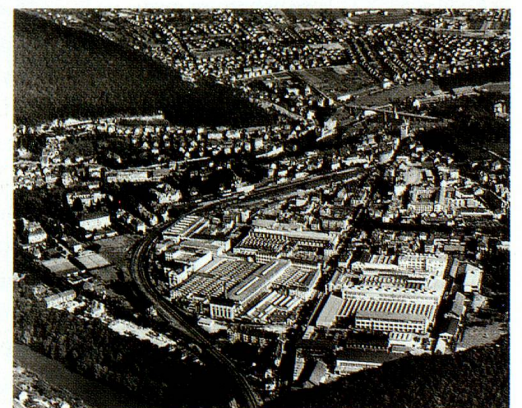
Los extremos del bobinado se conectan a un turbogenerador de gran tamaño.



Los álabes más largos de las turbinas de vapor son casi tan altos como una persona. Cada uno de estos álabes es sometido a fuerzas centrífugas de más de 100 toneladas.



1967: una típica tarea femenina era la fabricación de las placas de circuitos impresos.



1950: el área industrial de BBC en Baden abarcaba prácticamente toda la superficie entre la ladera de la montaña y el arco que forman las vías de la SBB/CF.