

Zeitschrift: Panorama suizo : revista para los Suizos en el extranjero
Herausgeber: Organización de los Suizos en el extranjero
Band: 42 (2015)
Heft: 2

Rubrik: Visto : destino final: los Mares del Sur

Nutzungsbedingungen

Die ETH-Bibliothek ist die Anbieterin der digitalisierten Zeitschriften. Sie besitzt keine Urheberrechte an den Zeitschriften und ist nicht verantwortlich für deren Inhalte. Die Rechte liegen in der Regel bei den Herausgebern beziehungsweise den externen Rechteinhabern. [Siehe Rechtliche Hinweise.](#)

Conditions d'utilisation

L'ETH Library est le fournisseur des revues numérisées. Elle ne détient aucun droit d'auteur sur les revues et n'est pas responsable de leur contenu. En règle générale, les droits sont détenus par les éditeurs ou les détenteurs de droits externes. [Voir Informations légales.](#)

Terms of use

The ETH Library is the provider of the digitised journals. It does not own any copyrights to the journals and is not responsible for their content. The rights usually lie with the publishers or the external rights holders. [See Legal notice.](#)

Download PDF: 14.03.2025

ETH-Bibliothek Zürich, E-Periodica, <https://www.e-periodica.ch>

Destino final: los Mares del Sur

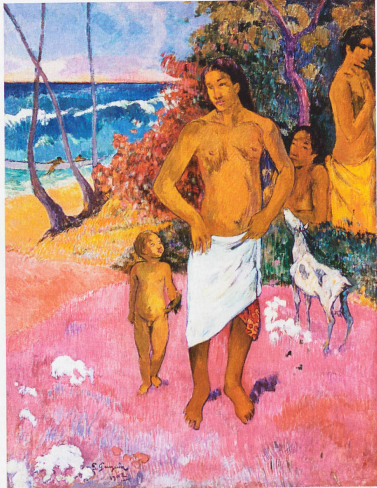
Él soñaba con el paraíso sobre la Tierra y se ha hecho mundialmente famoso con sus cuadros de Tahití y las Islas Marquesas. Paul Gauguin, nacido en 1848, pintaba su representación ideal de un mundo exótico intacto, en el que la naturaleza estaría vinculada en perfecta armonía con la cultura, la mística, el erotismo, el sueño y la realidad; pero no encontró el paraíso. En 1903 murió en la miseria, enfermo y solo, en la Isla Marquesa Hiva Oa. La Fundación Beyeler de Basilea muestra hasta finales de julio la mayor exposición del mundo de Gauguin desde hace decenios. En Basilea pueden verse las obras más famosas del mundo: por ejemplo la de Boston "D'où venimos-nous? Que sommes-nous? Où allons-nous?" (¿De dónde venimos?, ¿Qué somos?, ¿Adónde vamos?), del Museo Puschkín, de Moscú, el cuadro sobre la cosecha de fruta "Rupé Rupé" – y también el cuadro más caro del mundo, "Nafea faaiipoipo", vendido a principios de febrero por la Colección basiliense Rudolf Stehelin a un coleccionista desconocido.

BARBARA ENGEL

La exposición estará abierta al público del 8 de febrero al 28 de julio de 2015, diariamente, de las 10.00 a las 18.00 horas, los jueves hasta las 20 horas. Para más información y reservar/comprar entradas: www.fundationbeyeler.ch

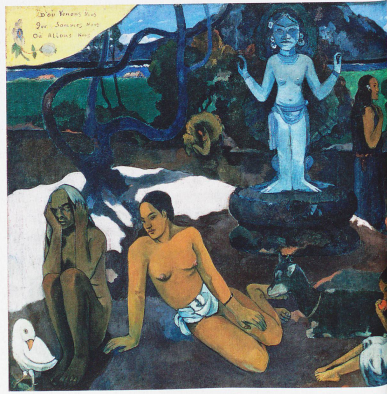


Autorretrato con paleta 1893-1894, colección

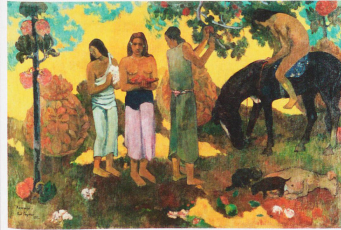


Bañistas, 1902, colección privada

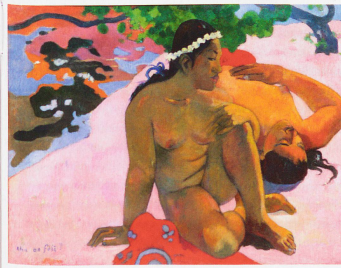
Panamá Suizo / Abril de 2015 / Nº 2



¿De dónde venimos? ¿Qué somos? ¿Adónde vamos? 1897-1898, Museum of Fine Arts Boston



Rupé Rupé, 1899, Museo Puschkín, Moscú



Aha oe fei? ¿Que? ¿Estás celosa? 1892, Museo Puschkín, Moscú

Panamá Suizo / Abril de 2015 / Nº 2



Nafea faaiipoipo? ¿Cuándo te casas? 1892, colección privada