

Zeitschrift: Technische Mitteilungen / Schweizerische Post-, Telefon- und Telegrafienbetriebe = Bulletin technique / Entreprise des postes, téléphones et télégraphes suisses = Bollettino tecnico / Azienda delle poste, dei telefoni e dei telegrafi svizzeri

Herausgeber: Schweizerische Post-, Telefon- und Telegrafienbetriebe

Band: 30 (1952)

Heft: 4

Werbung

Nutzungsbedingungen

Die ETH-Bibliothek ist die Anbieterin der digitalisierten Zeitschriften. Sie besitzt keine Urheberrechte an den Zeitschriften und ist nicht verantwortlich für deren Inhalte. Die Rechte liegen in der Regel bei den Herausgebern beziehungsweise den externen Rechteinhabern. [Siehe Rechtliche Hinweise.](#)

Conditions d'utilisation

L'ETH Library est le fournisseur des revues numérisées. Elle ne détient aucun droit d'auteur sur les revues et n'est pas responsable de leur contenu. En règle générale, les droits sont détenus par les éditeurs ou les détenteurs de droits externes. [Voir Informations légales.](#)

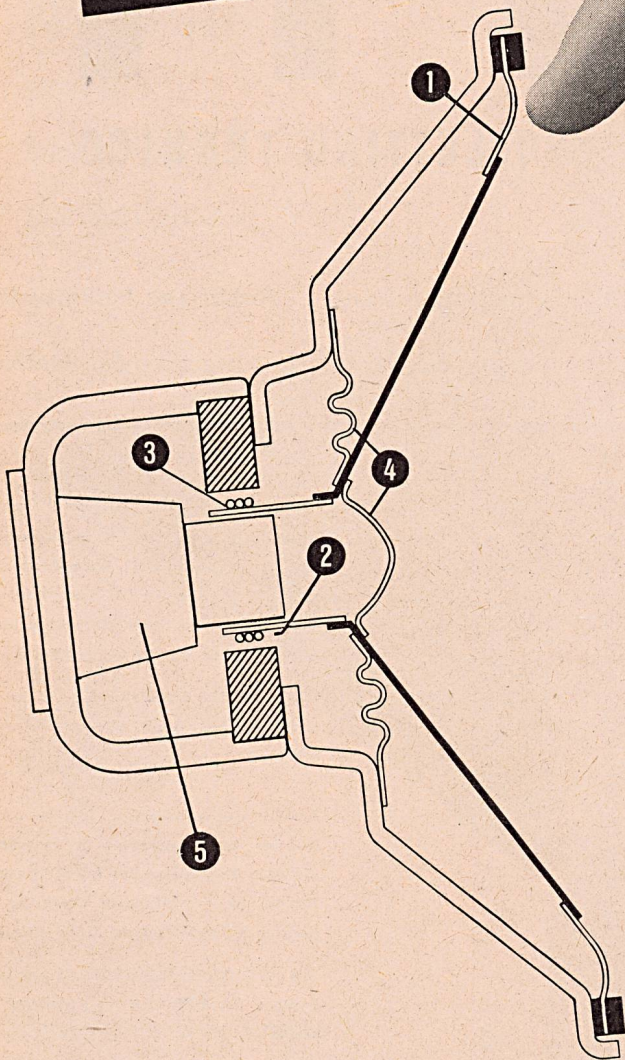
Terms of use

The ETH Library is the provider of the digitised journals. It does not own any copyrights to the journals and is not responsible for their content. The rights usually lie with the publishers or the external rights holders. [See Legal notice.](#)

Download PDF: 15.03.2025

ETH-Bibliothek Zürich, E-Periodica, <https://www.e-periodica.ch>

verfeinerte Konstruktion
verbessert
die Wiedergabe



1. Die Membran ist am äusseren Rand durch eine dünne Plastikfolie gefasst. Die Einspannkkräfte fallen weg und die Membran kann bis 1 cm in beiden Richtungen schwingen. So werden die tiefen Töne frei abgestrahlt. Die Resonanzfrequenz liegt bei 35 Hz, damit wird für die Übertragung eine Oktave gewonnen.

2. Das sehr tiefe Magnetfeld gewährleistet verzerrungsfreie Wiedergabe der hohen und der tiefen Töne.

3. Dank kleinstem Spulengewicht werden alle Frequenzen bis 8000 Hz in hoher Qualität übertragen.

4. Absolut staubdichter Abschluss des Spulensystems.

5. Permanentmagnet für grosse Leistung, vollständig abgeschirmt.

Dieser Lautsprecher verleiht den Autophon Radiogeräten den weiten Tonumfang und die natürliche Tonfülle.

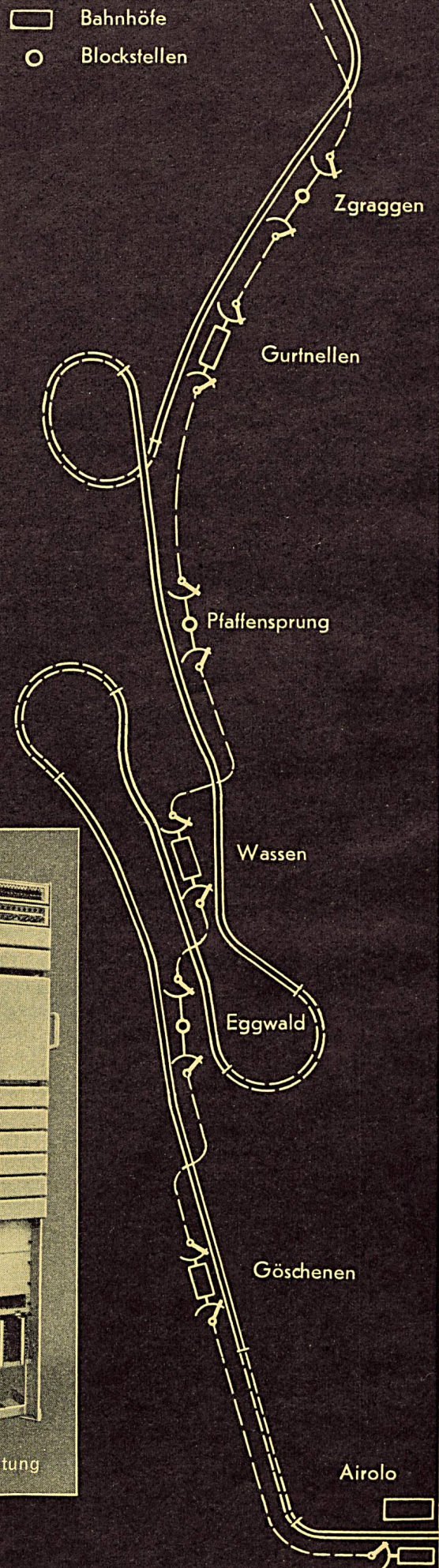
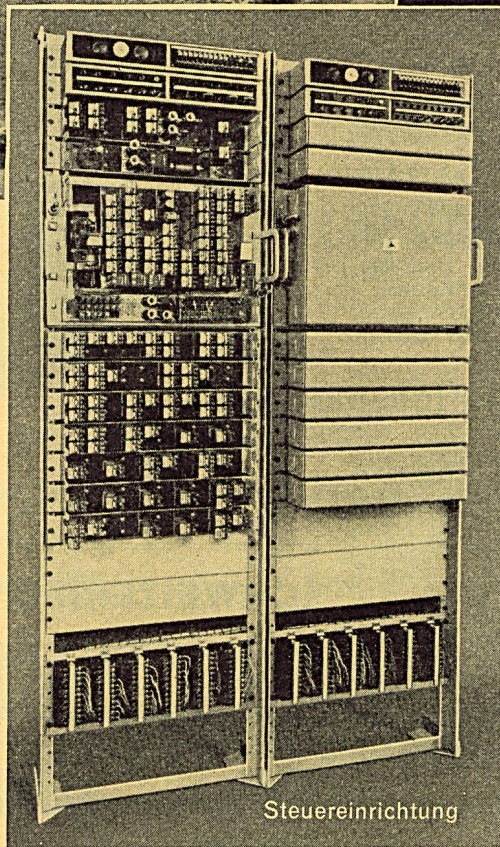
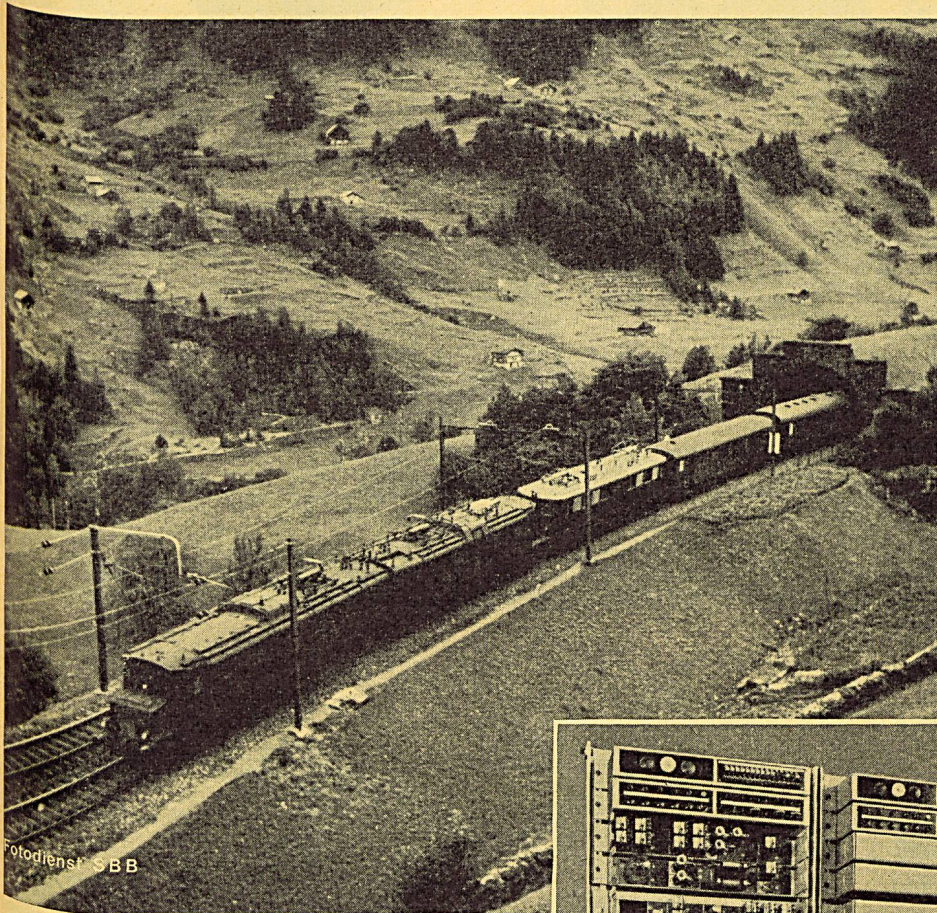


AUTOPHON AG. Solothurn



**ALBISWERK
ZÜRICH A.G.**

ALBIS-FERNSTEUERUNGS ANLAGEN



Fernsteuerungsanlagen für die Sicherheit im Bahnbetrieb

Der Sicherung des Zugverkehrs auf der Gotthardlinie dienen die von uns gebauten Fernsteuerungsanlagen für automatische Blockstellen der SBB. Mit unsern bewährten Bauelementen der Fernmelde-technik bauen wir Fernsteuerungen jeder Art für Bahnen, Kraftwerke, Industriebetriebe usw. Unsere erfahrenen Fachleute beraten Sie gerne bei Ihren Fernsteuerungsproblemen.

WEISKÖNIG

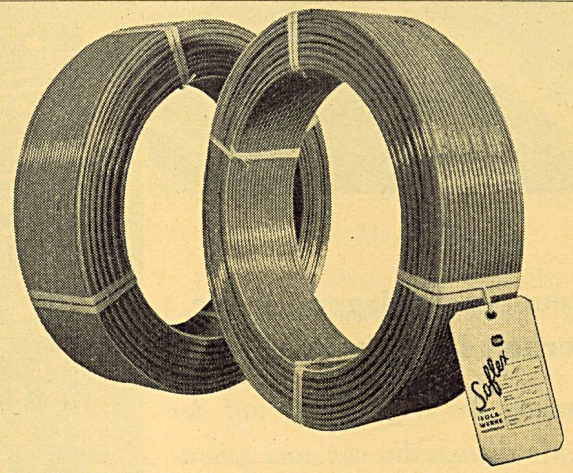


DRAHT-, KABEL- & GUMMIWERKE, KUNSTHARZPRESSWERK

Soflex

**INSTALLATIONS-, SCHALTAFEL-
UND SCHALTDRAHT**

mit den mechanisch guten Eigenschaften der alterungs-
beständigen Soflex-Isolation. Hohe Flexibilität und
grosse Dehnungsfähigkeit; platzsparend.



Soflex STATIONS-DRAHT J 51 und
VERTEILER-DRAHT V 48
MONTIERUNGSDRAHT M 49

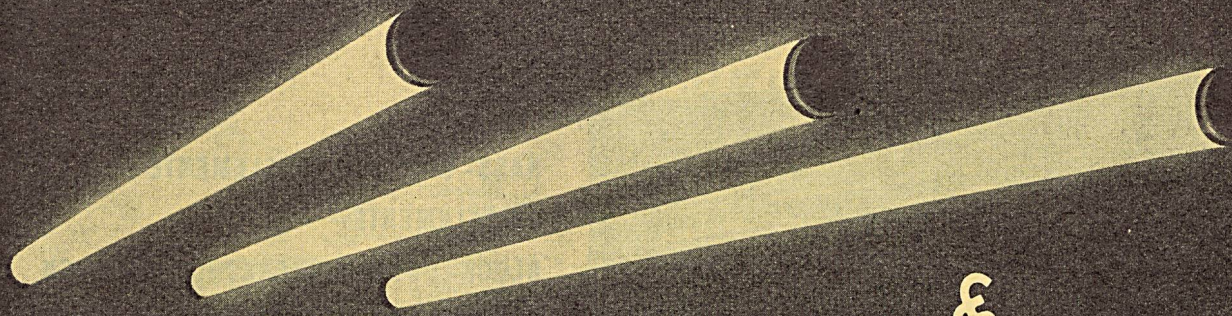
mit einschichtigem SOFLEX-Mantel, nach PTT-Vorschrift, für Telephonanlagen.

SIB Telephon (061) 71191

WIR BERATEN SIE GERNE
IN ALLEN FRAGEN ÜBER

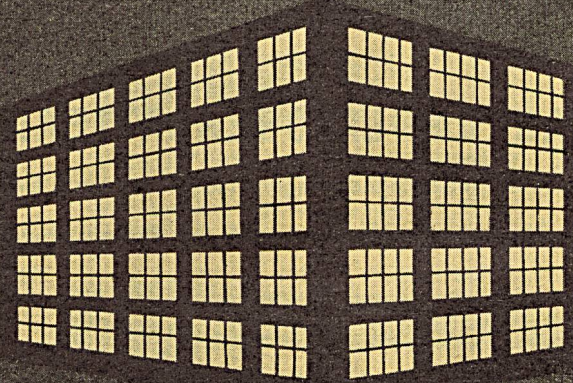
SCHWEIZERISCHE ISOLA-WERKE
BREITENBACH bei Basel

ISOLIERTE DRÄHTE, ISOLIERMATERIAL, ISOLIERLACKE, KERAMISCHE ISOLIERKÖRPER



SIEMENS

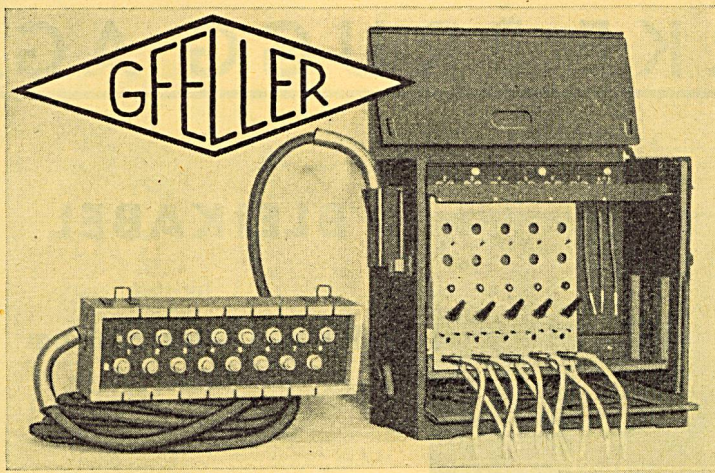
LICHTTECHNIK



Wirtschaftliche und
moderne Industriebeleuchtung

Beratung und Projektierung

SIEMENS E. AG. ZÜRICH, LÖWENSTRASSE 35, TELEPHON 253600



TELEPHON

- MATERIAL

- APPARATE

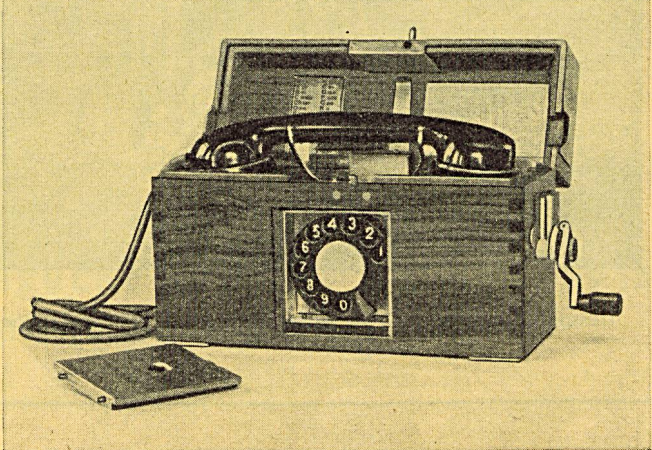
- AUTOMATEN

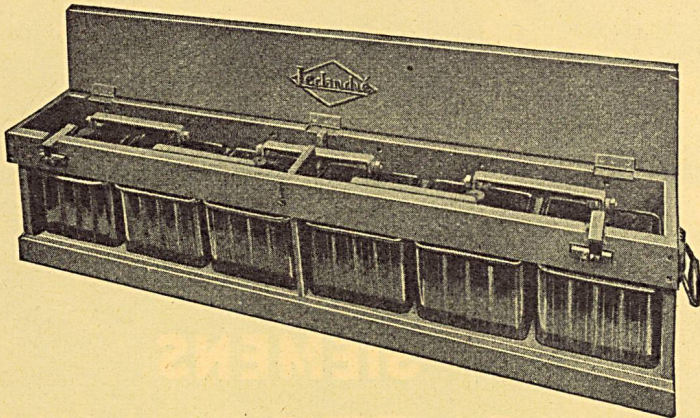
CHR. GFELLER AG

Fabrik für elektrische und

feinmechanische Apparate

BERN-BÜMPLIZ + FLAMATT





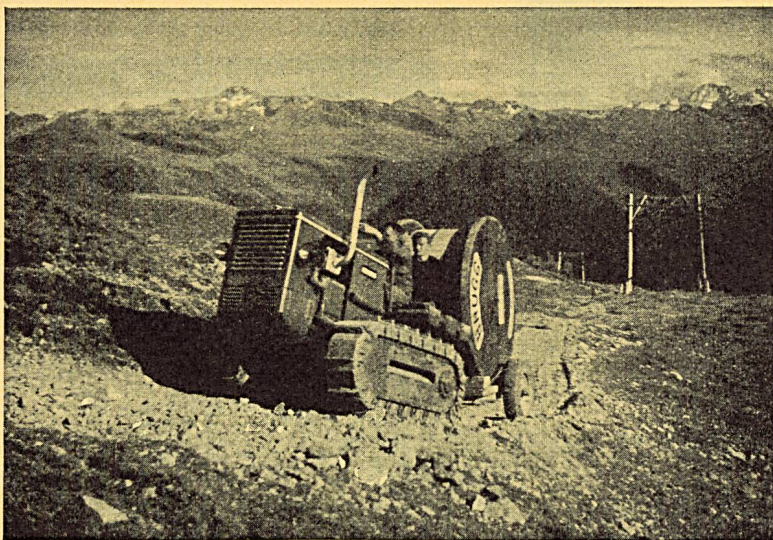
**NASS- UND TROCKENELEMENTE
FÜLLELEMENTE
BLOCK- UND ZYLINDERKONDENSATOREN
ELEKTROLYTKONDENSATOREN**

BLEI- UND CADMIUM-NICKEL-AKKUMULATORENBATTERIEN

für Telephonzentralen, Kraftwerke, Fernschalterantriebe, Signalanlagen, Notbeleuchtung, Elektrokarren, Schienentraktoren, Bahnwagenbeleuchtung, zum Anlassen von Autos, Dieseltriebwagen, Notstromgruppen etc.

LECLANCHÉ S. A., YVERDON

KABELWERKE BRUGG AG.



BLEIKABEL

für

Stark- u. Schwachstrom

⊙

**TRU-LAY-BRUGG-
DRAHTSEILE**

für alle Anwendungsgebiete

⊙

Transport eines Telephonkabels am Strelapass für die Schweiz. Telephonverwaltung

10 Monate **WEISSFLUHJOCH**



Naturgummi-
Schutzmantel

BUTANOX-
Schutzmantel

BUTANOXKABEL

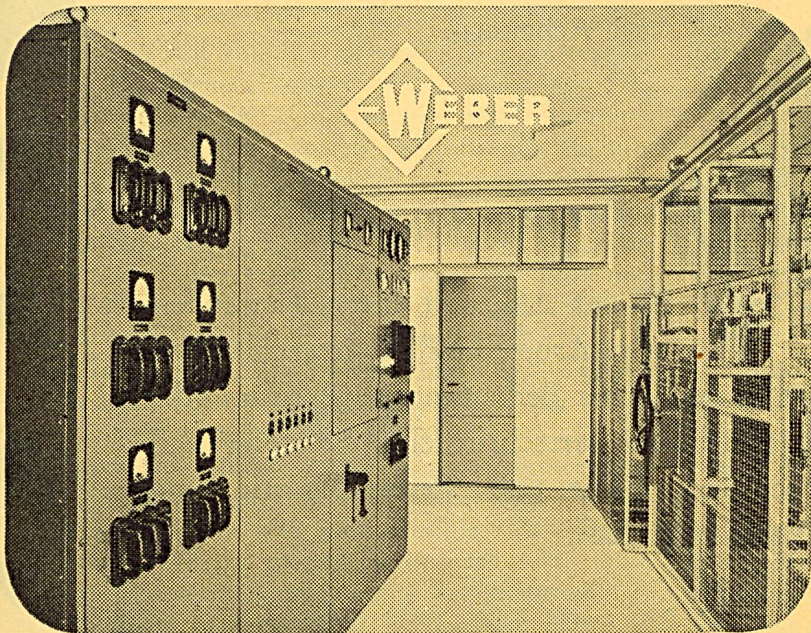
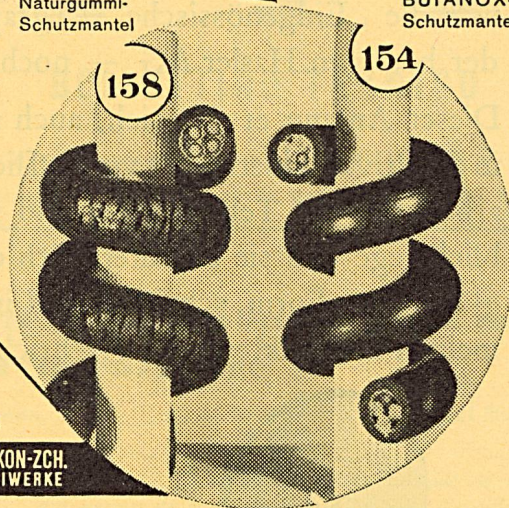
wetterfest und oelbeständig

Motorenkabel - Schweisskabel -
mehradrige flexible Gummileiter.

Siehe HUBER Bulletin Nr. 14

**HUBER
DRAHT**

AKTIENGESELLSCHAFT R. & E. HUBER, PFÄFFIKON-ZCH.
SCHWEIZERISCHE KABEL-, DRAHT- UND GUMMIWERKE



Kommandoräume
Schaltpulte
Synchronisierereinrichtungen
für Kraftwerke und Zentralen

Hoch- und Niederspannungs-
Schalt- und Verteilanlagen
für Transformatorstationen
Industriebetriebe
Werkstätten

Unsere Fachleute beraten Sie gerne in allen Fragen

Verlangen Sie den unverbindlichen Besuch unserer Techniker

WEBER AG, EMMENBRÜCKE (LUZERN), TEL. (041) 2 59 15

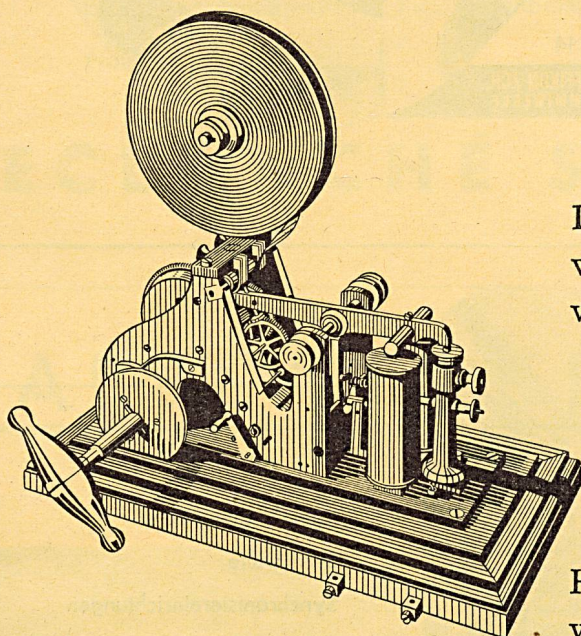
FABRIK FÜR ELEKTRISCHE SCHALT- UND VERTEILANLAGEN

VOR 100 JAHREN



war die „Eidgenössische Telegraphenwerkstätte“ — die Vorläuferin der heutigen Hasler AG — noch ein staatlicher Betrieb.

Dieser Anfang erwies sich, auch nach der Überführung des Betriebes in die Privatindustrie, als vortrefflicher Ausgangspunkt. Die Zusammenarbeit mit der Telegraphen- und später auch der Telephonverwaltung blieb rege und sie entfaltete sich die vielen Jahre hindurch in überaus glücklicher Form, schritthaltend in Tempo und Umfang mit der allgemeinen Entwicklung der Nachrichtentechnik in der Schweiz.

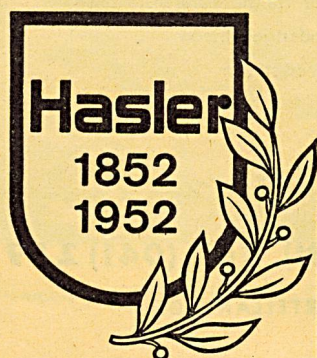


1852

Die Eidgenössische Telegraphenwerkstätte mit einer kleinen Zahl von Arbeitern.

1952

Hasler AG, mit ihren Tausenden von Arbeitskräften gewachsen zu Werken von ansehnlicher wirtschaftlicher Bedeutung für Bern und die ganze Schweiz: Ein schönes Beispiel fortschrittlicher Leistung und fruchtbarer Zusammenarbeit von Staat und Privatindustrie zum Vorteil der allgemeinen Volkswirtschaft.



Hasler AG Bern

WERKE FÜR TELEPHONIE UND PRÄZISIONSMECHANIK