

Zeitschrift: Technische Mitteilungen / Schweizerische Post-, Telefon- und Telegrafienbetriebe = Bulletin technique / Entreprise des postes, téléphones et télégraphes suisses = Bollettino tecnico / Azienda delle poste, dei telefoni e dei telegrafi svizzeri

Herausgeber: Schweizerische Post-, Telefon- und Telegrafienbetriebe

Band: 30 (1952)

Heft: 12

Werbung

Nutzungsbedingungen

Die ETH-Bibliothek ist die Anbieterin der digitalisierten Zeitschriften. Sie besitzt keine Urheberrechte an den Zeitschriften und ist nicht verantwortlich für deren Inhalte. Die Rechte liegen in der Regel bei den Herausgebern beziehungsweise den externen Rechteinhabern. [Siehe Rechtliche Hinweise.](#)

Conditions d'utilisation

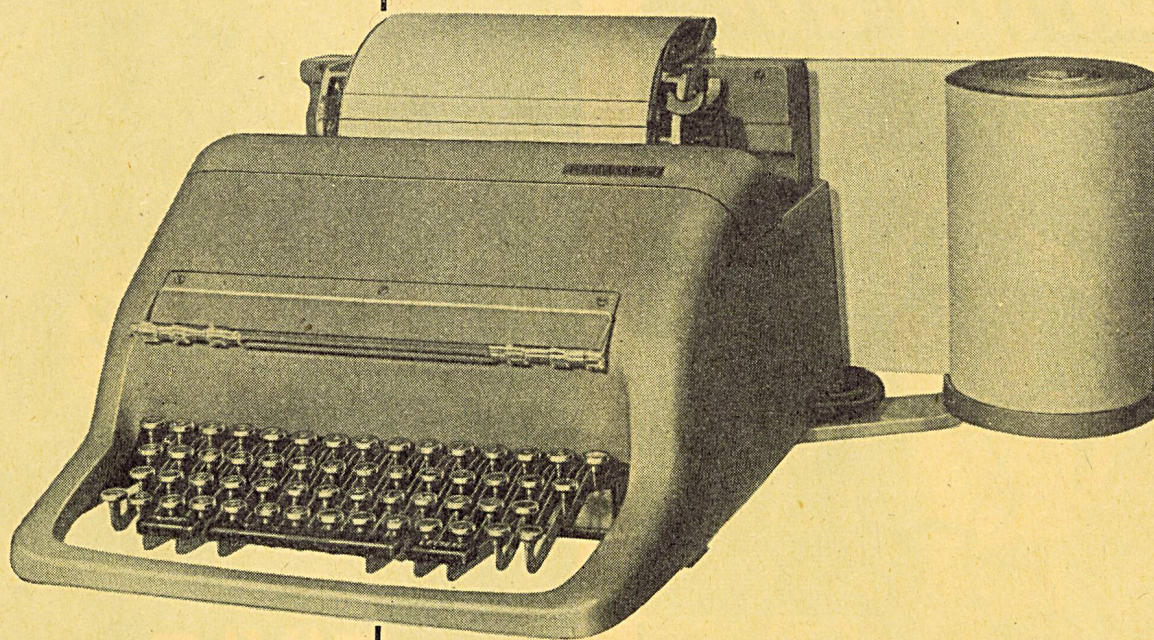
L'ETH Library est le fournisseur des revues numérisées. Elle ne détient aucun droit d'auteur sur les revues et n'est pas responsable de leur contenu. En règle générale, les droits sont détenus par les éditeurs ou les détenteurs de droits externes. [Voir Informations légales.](#)

Terms of use

The ETH Library is the provider of the digitised journals. It does not own any copyrights to the journals and is not responsible for their content. The rights usually lie with the publishers or the external rights holders. [See Legal notice.](#)

Download PDF: 29.03.2025

ETH-Bibliothek Zürich, E-Periodica, <https://www.e-periodica.ch>



Téléimprimeur nouveau modèle

La Société Olivetti offre au trafic télégraphique international une machine de construction très solide et d'entretien facile qui est en même temps simple et légère et garantit un service sûr et continu.

La machine est conçue selon les normes du C. C. I. T. (50 Bauds — 7 signaux de la même longueur).

Modèle pour écriture sur bande et sur page.

L'appareil peut être branché sur n'importe quel type de circuit sans aucune modification intérieure.

Régulateur de phase avec angle d'orientation des gammes de 120 %.

Dispositif bicolore: les messages en transmission sont imprimés en rouge, ceux en réception en noir.

Emetteur-indicatif.

Montage aisé du perforateur pour la préparation de la bande utilisée pour la transmission automatique.

Construction à groupes fonctionnels indépendants.

Sur demande, on peut monter le dispositif d'emménagement avec inversion automatique LETTRES-CHIFFRES et, sur le modèle à écriture sur bande, un compte-frappes avec blocage du clavier.

Filtres anti-parasites radio.

Poids: de 19 à 25 kg selon le modèle.

Puissance du moteur: 60-70 Watt.

olivetti

Usines :

Ing. C. Olivetti & C., S.p.A. - Ivrea (Italie)

Bureaux de vente: Turin, via Viotti n° 9

Téléphone n° 4 65 14

Agence générale pour la Suisse: C. W. Schnyder S.A., Zurich

Téléphone n° (051) 27 60 88

Tungsram

MINORA

Carouge-Genève

ELEKTRISCHE UHREN

FAVAG

Fabrik elektrischer Apparate AG.
NEUCHÂTEL

FAVAG
H. 566

Spezialisiert



seit 1890

VENTILATOR AG. STÄFA

Spezialfabrik für Ventilatoren und lufttechnische Anlagen
Telephon (051) 93 0136

STÄFA-LÜFTUNGEN

sorgen in vielen neuzeitlichen PTT-Bauten, Telephonzentralen, Automaten und Wähler-Räumen, Studios, Schalterhallen usw. für reine, gesunde Luft.

Les installations de ventilation STAEFA
créent un air salubre dans maints locaux des PTT, centrales téléphoniques, maisons de la radio, locaux pour automates, halles, bureaux d'administration.

Demandez notre visite, nous vous conseillons volontiers.

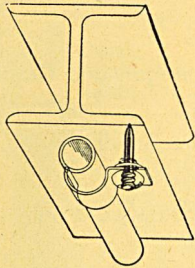


Dieses Zeichen führen Firmen, die sich verpflichtet haben, am Telephon so zu-vorkommend und so zuverlässig zu be-dienen wie im Laden

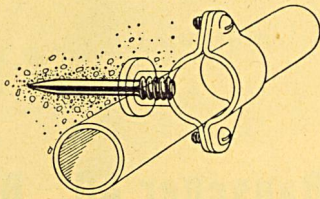
oo

Telephonische Bestellungen ersparen Ihnen viel Zeit und Mühe!

Mit **SPIT** schneller montieren!



Bergmann- und Plica-Rohre
auf Eisen-T-Träger verlegt mit SPIT- $\frac{3}{16}$ "-Gewindebolzen, Rundkopfmutter und normaler Rohrbride, ohne Vorbohren des Eisens.

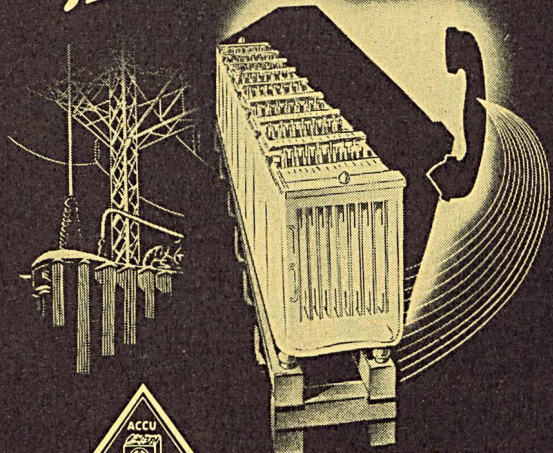


Panzerrohr
auf Beton- od. Mauerwerk, verlegt mit SPIT- $\frac{1}{4}$ "-Gewindebolzen u. SPIT - Innengewinde-Rohrschelle (9er bis 29er am Lager).

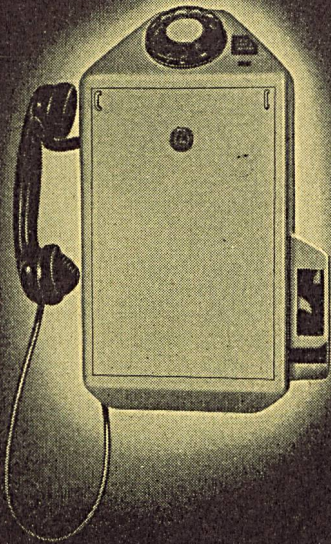
Bis 90% Zeitersparnis mit dem **SPIT-Bolzenschiessapparat!**

WILLY EGLI & CO. ZÜRICH
DÜBEL UND WERKZEUGE
Gotthardstr. 6 (Claridenhof) Tel. 051/27 29 91

Batteries stationnaires
... une de nos spécialités



ELECTRONA S.A.
Fabrique d'accumulateurs
BOUDRY - NEUCHÂTEL
Téléphone (039) 6 42 46



Münzautomaten

AUTELCA AG., GÜMLIGEN/BERN

Telephon: (031) 4 27 45

Zangenstromwandler



5 Messbereiche
grosse Zangenöffnung für
Hochleistungs-sicherungen

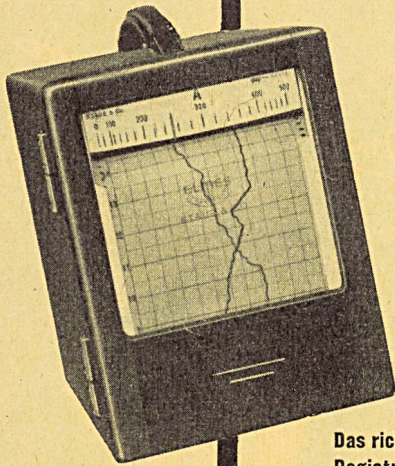
ab Lager lieferbar

Trüb, Täuber & Co. AG.

Fabrik elektr. Messinstrumente und wissenschaftlicher Apparate, Zürich

ELMES 10

schreibt ohne Tinte!



SALATHÉ

**Das richtige tragbare
Registrierinstrument**



für Betrieb und Laboratorium.
Klein, leicht, immer bereit,
keine Tinte, keine Kapillaren,
normales Papier 120 mm breit,
für 1, 2, 3, 6 Meßstellen.
Bewährte, universelle Konstruktion
für Netzuntersuchungen:
z. B. Wirk-Blindleistungsschreiber,
3 Ströme R.S.T., Strom-Spannung.

**FABRIK ELEKTRISCHER MESSINSTRUMENTE
STAUB & CO. RICHTERSWIL
TEL. (051) 96 03 01 (SCHWEIZ)**

B O-Metalle

Lötzinn in Stangen und Draht

Kolophoniumdraht

Tinalin-Spezial-Lötendraht

Reinzinn in Stangen und Draht

Lagermetalle

Bohli & Rauscher AG., Biel

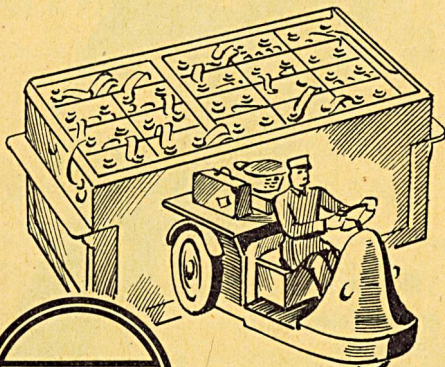
Unterer Quai 102

Telephon Biel (032) 2 33 15

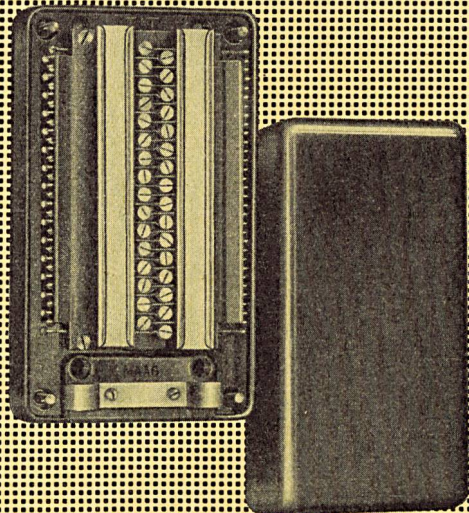
Pieterlen (032) 7 71 07

Nie in Verlegenheit

mit einer Oerlikon Batterie.
Ob für Elektromobile oder Elektrolokomotiven,
für Kräne, Schlepper und Traktoren,
oder zur Beleuchtung von Bahnen
und Schiffen - immer kann man
sich auf sie verlassen.



Batterien



Comb. Anschluß- und Verteilkasten

GOTTFRIED MAAG
FABRIK ELEKTR. APPARATE
ZÜRICH DREIKÖNIGSTR. 21



Teilnehmer-Ueberwachungsapparate

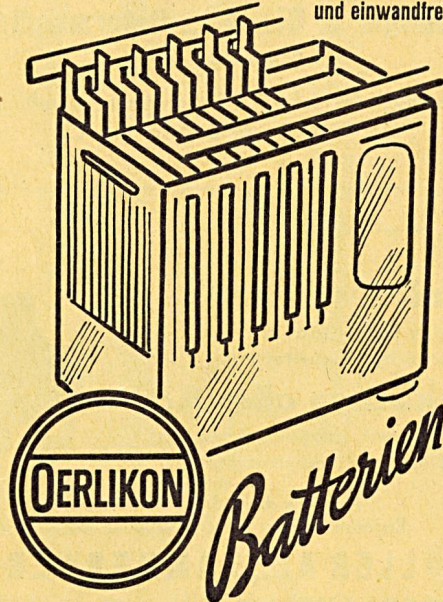
TELEFONOGRAFEN AG.

Lehensteig 11

Zürich 10/37

Immer gut gerüstet

mit einer Oerlikoner Batterie -
denn sie arbeitet zuverlässig
und einwandfrei.



Wenn Sie einen fahrbaren, leicht handlichen



Industrie-Staubsauger

1-, 2- oder 3motorig

mit wirklich grosser Leistung und
vielseitiger Verwendungsmög-
lichkeit suchen, so verlangen Sie
Prospekt und Vorführung bei

Nilfisk AG., Zürich 1

Limmatquai 94

Telephon (051) 34 53 50 / 51



Sämtliche Bürsten
für Industrie
und Gewerbe

H. & W. ERZINGER, BÜRSTENFABRIK

WÄDENSWIL

Telephon (051) 95 68 06

Radioapparate Biennophone

Spezialverstärker für Hochfrequenz-Rundspruch,

Störspannungsprüfer, Messinstrumente



AG. Biel

Telephon 2 48 23

Wir projektieren und bauen in eigenen
Werkstätten erstklassige Anlagen für:

KLIMATISIERUNG
BEFEUCHTUNG
ENTSTAUBUNG



Rickenbach & Co.

St. Gallen

Tel. (071) 3 13 58

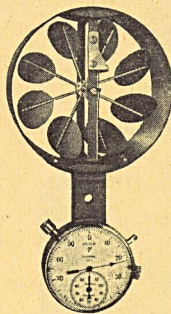
Leitungsschnüre für Telephon- und Radio-Apparate

Sämtliche Schnüre für Hör- und Sprechapparate,
Stöpselschnüre für Umschaltsschränke
Oelsauger für Bahnen

A. Heiniger & Cie. AG., Ostermundigen
Blankweg 4

Lieferanten der Schweiz. Telegraphenverwaltung,
der Schweiz. Bundesbahnen etc.

STOPPANI



AG., Könizstrasse 29, BERN

Anemometer, meteorologische
Instrumente, Messuhren und Mess-
geräte, Einsenkungsmesser, Klino-
meter, Wassermessflügel, Limnigraph,
Elektrische Apparate, Klein-
Mehrfachstecker, Widerstände.

Schmiedestücke

jeder Form und Grösse
roh oder fertig bearbeitet

Werkzeuge aller Art

Hämmer, Pickel, Hebeisen, Schaufeln,
Äxte, Steigeisen, Locheisen etc.



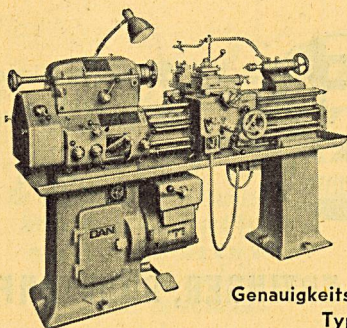
Moderne mech. Werkstätten
Reparaturen von Maschinen jeder Art

R. MÜLLER AG., HAMMERWERKE
WORBLAUFEN Telephon (031) 65 84 57

Gebr. MÜLLER AG. BERN

Mech. Werkstätte und Eisenkonstruktionen
Telephon 2 35 38

Sicherungs- und Verteilkasten für Telephon
Zwei- und dreiteilige Briden für sämtliche
Zoreisen- und Kabelschutzisen-Profile
Eigene Verzinkungsanlage



Genauigkeits-Drehbank
Typ «DAN»

CHRISTEN & CO. AG. BERN
Zeughausgasse 17 Telephon (031) 2 56 11

GEBRÜDER SINGEISEN LIESTAL

Schlosserei



Gegründet 1803

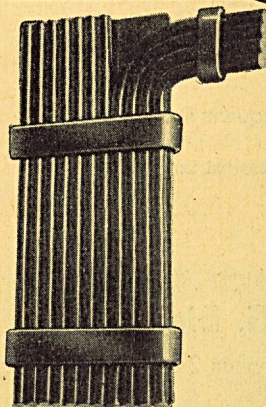
EISENKONSTRUKTIONEN

SAUTER

BEFEUCHTUNGSANLAGEN

FÜR TELEPHONZENTRALEN UND INDUSTRIE-
BETRIEBE – MIT HANDSCHALTUNG ODER
MIT VOLLAUTOMATISCHER REGULIERUNG

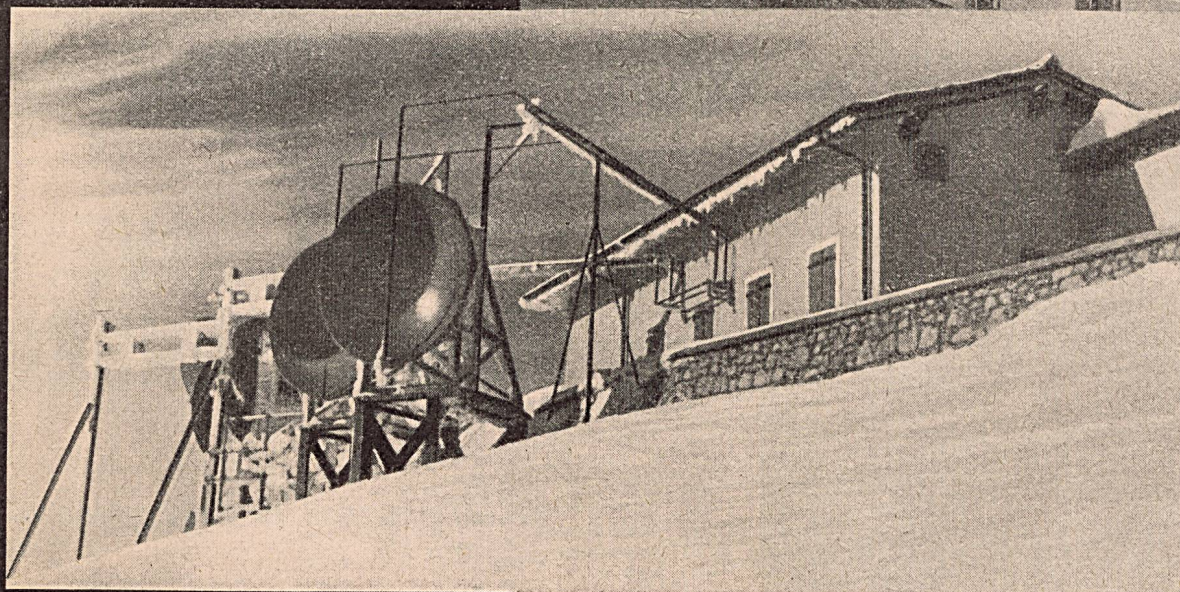
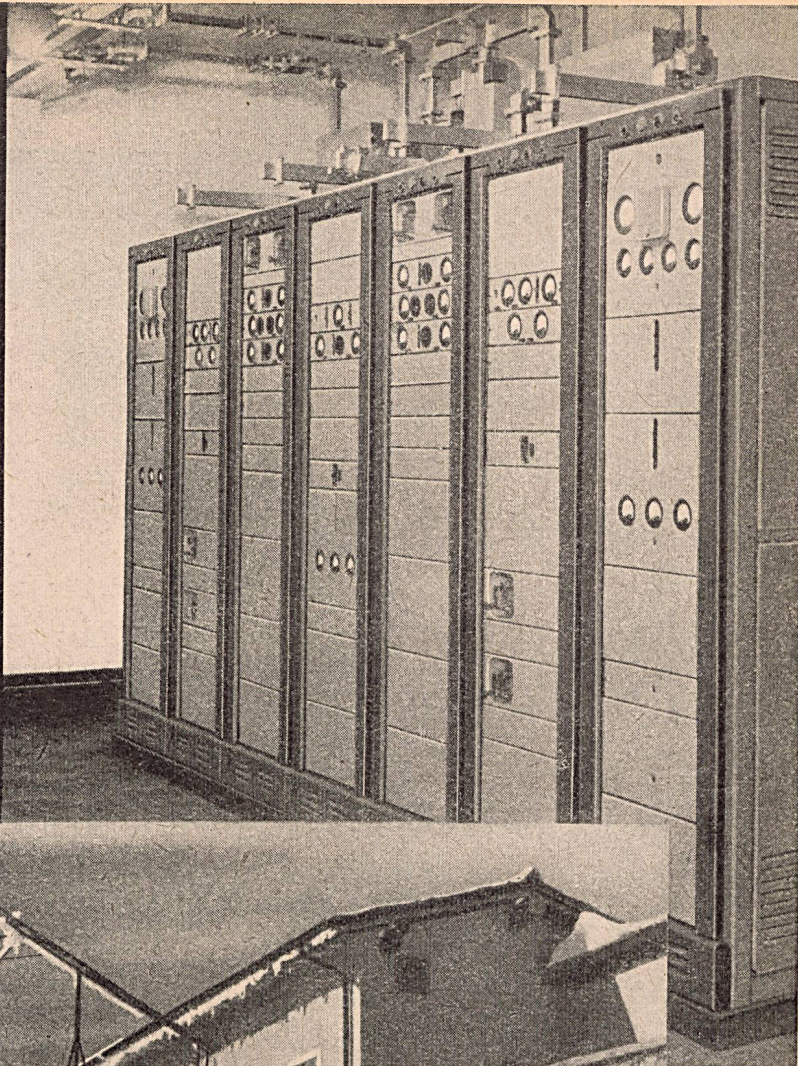
FABRIK ELEKTR. APPARATE
FR. SAUTER A.G. BASEL



DER
Alpha
DRAHTHALTER
FÜR SCHÖNE
UND SAUBERE
VERDRAHTUNG
MUSTER GRATIS
Alpha AG. NIDAU

Richtstrahl-Anlagen

22 Jahre Erfahrung



180-Kanal Mikrowellen Richtstrahlverbindung

Relaisausrüstung in einer Höhenstation der Schweizerischen PTT.

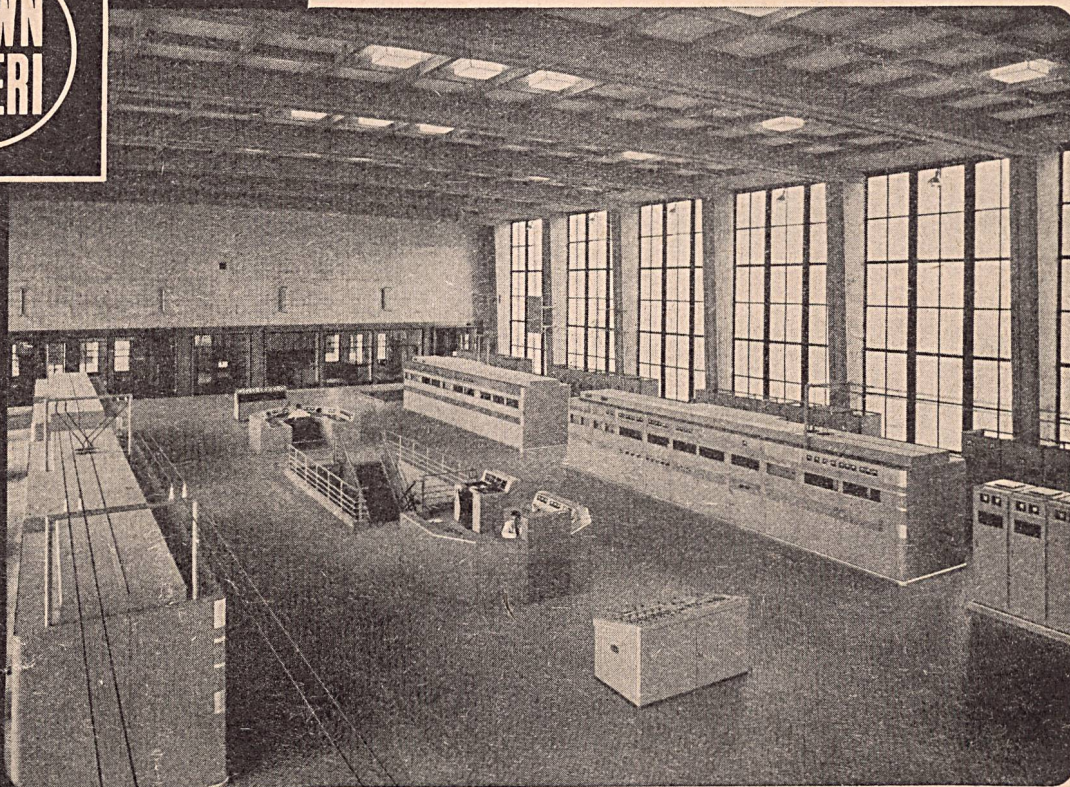
Ein „*Standard*“-Erzeugnis

1931 Erste Mikrowellen Richtstrahlverbindung der Welt: Calais-Dover

1952 Längste Richtstrahlverbindung Europas:
4000 MHz Fernsehverbindung
Manchester-Edinburgh

Standard Telephon und Radio AG.

Zürich, mit Zweigniederlassung in Bern



77627 VI

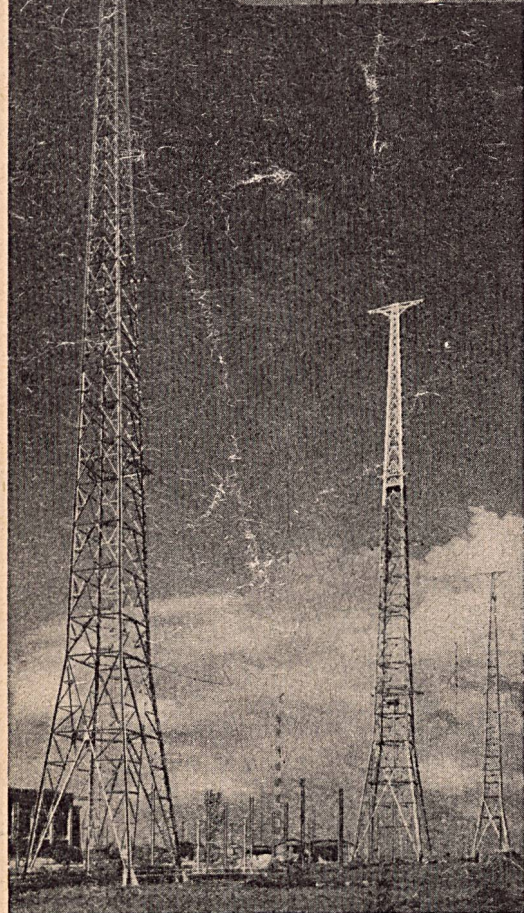
4 BROWN BOVERI GROSS-SENDER

mit einer totalen HF-Antennenleistung
von 600 kW sind in

Wavre-Overijse
(Belgien)

dem modernsten Sendezentrum
Europas, aufgestellt.

Aufnahme der Rundfunksendungen: 1. August 1952
Offizielle Einweihung durch S. M. den König der
Belgier: 17. Oktober 1952



A.-G. BROWN, BOVERI & CIE., BADEN