

Zeitschrift: Technische Mitteilungen / Schweizerische Post-, Telefon- und Telegrafienbetriebe = Bulletin technique / Entreprise des postes, téléphones et télégraphes suisses = Bollettino tecnico / Azienda delle poste, dei telefoni e dei telegrafi svizzeri

Herausgeber: Schweizerische Post-, Telefon- und Telegrafienbetriebe

Band: 32 (1954)

Heft: 4

Werbung

Nutzungsbedingungen

Die ETH-Bibliothek ist die Anbieterin der digitalisierten Zeitschriften. Sie besitzt keine Urheberrechte an den Zeitschriften und ist nicht verantwortlich für deren Inhalte. Die Rechte liegen in der Regel bei den Herausgebern beziehungsweise den externen Rechteinhabern. [Siehe Rechtliche Hinweise.](#)

Conditions d'utilisation

L'ETH Library est le fournisseur des revues numérisées. Elle ne détient aucun droit d'auteur sur les revues et n'est pas responsable de leur contenu. En règle générale, les droits sont détenus par les éditeurs ou les détenteurs de droits externes. [Voir Informations légales.](#)

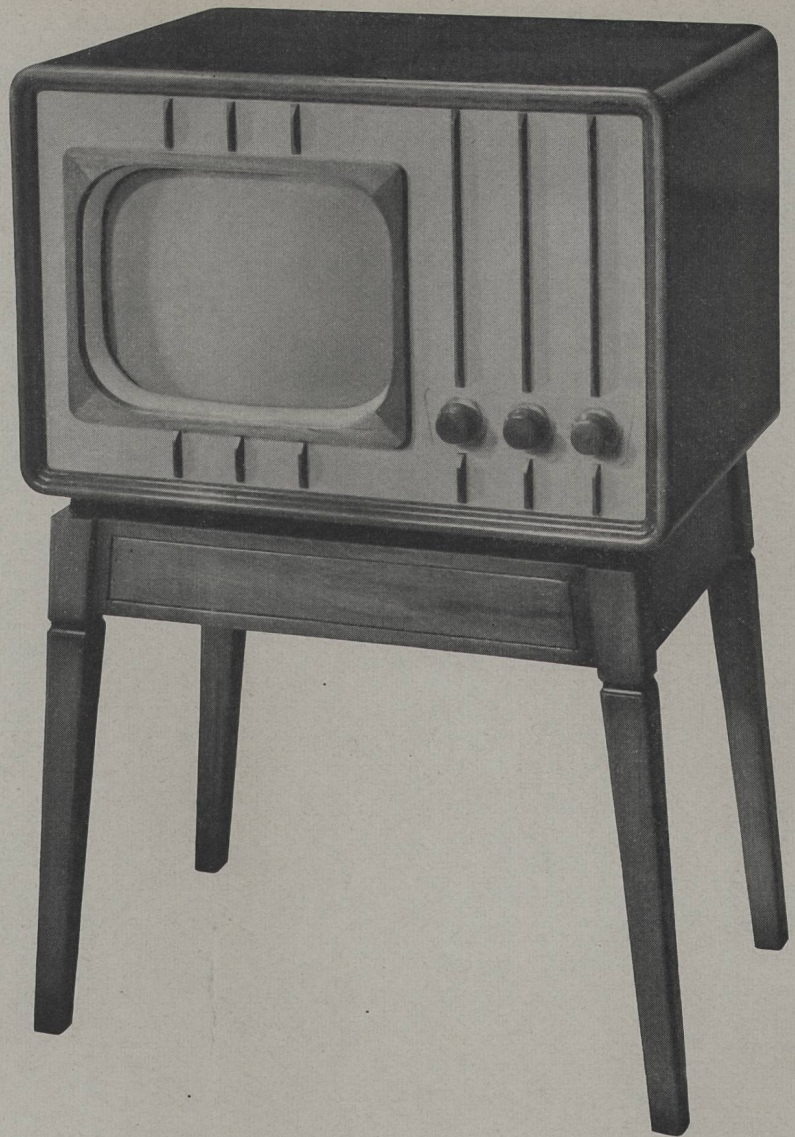
Terms of use

The ETH Library is the provider of the digitised journals. It does not own any copyrights to the journals and is not responsible for their content. The rights usually lie with the publishers or the external rights holders. [See Legal notice.](#)

Download PDF: 31.03.2025

ETH-Bibliothek Zürich, E-Periodica, <https://www.e-periodica.ch>

Television



MUBA

Halle 2
Stand 571

Der Fernsehempfänger Modell UTO bringt ein überraschend scharfes und kontrastreiches Bild mit feinsten Einzelheiten bis zum Bildrand. Der Lautsprecher ist neben dem Bildschirm frontal eingebaut, denn nur so entsteht der lebendige Eindruck, direkt aus dem Bild zu hören. Die bekannten Vorzüge der UKW-Übertragung – der naturgetreue Ton und die Klangfülle –, im Autophon-Konzertlautsprecher kommen sie voll zur Geltung.

Die Bedienung des Gerätes ist denkbar einfach, denn es regelt selbsttätig die Bildhelligkeit, die Verstärkung und viele andere Vorgänge. Dabei

ist die gesamte Schaltung so stabil und betriebssicher, dass man nach einmaliger Einstellung nichts nachzuregeln braucht.

Das klar und einfach geformte Tischgehäuse aus seidenmatt poliertem Nussbaumholz beansprucht wenig Platz. Breite 63 cm, Höhe 42 cm, Tiefe 41 cm. Rechteckige Allglasröhre 14", Bildschirm 22x29 cm.

AUTOPHON

Fabrik in Solothurn. Vorführung und Verkauf über den Radiodienst mit Servicestellen in der ganzen Schweiz.

20 Jahre Erfahrung im Bau von Radioapparaten und weiteren drahtlosen Geräten eigener Entwicklung



**ALBISWERK
ZÜRICH A.G.**

ALBIS-TELEPHON-ANLAGEN

für jeden Betrieb

Als «Städte-Anzeiger» wird eine hilfreiche Einrichtung in der Börsen- und Devisen-Abteilung einer Grossbank bezeichnet. Diese zeigt mit Leuchtschrift bestehende Telefon-Verbindungen mit verschiedenen Städten an.



Durch einfachen Tastendruck kann sich jeder Mitarbeiter sofort in die bestehende Verbindung einschalten.

Der «Städte-Anzeiger» wird mittels einer Zusatzeinrichtung in der Telephonzentrale durch die Telephonistin bedient.

Aus unserem Fabrikations-Programm:

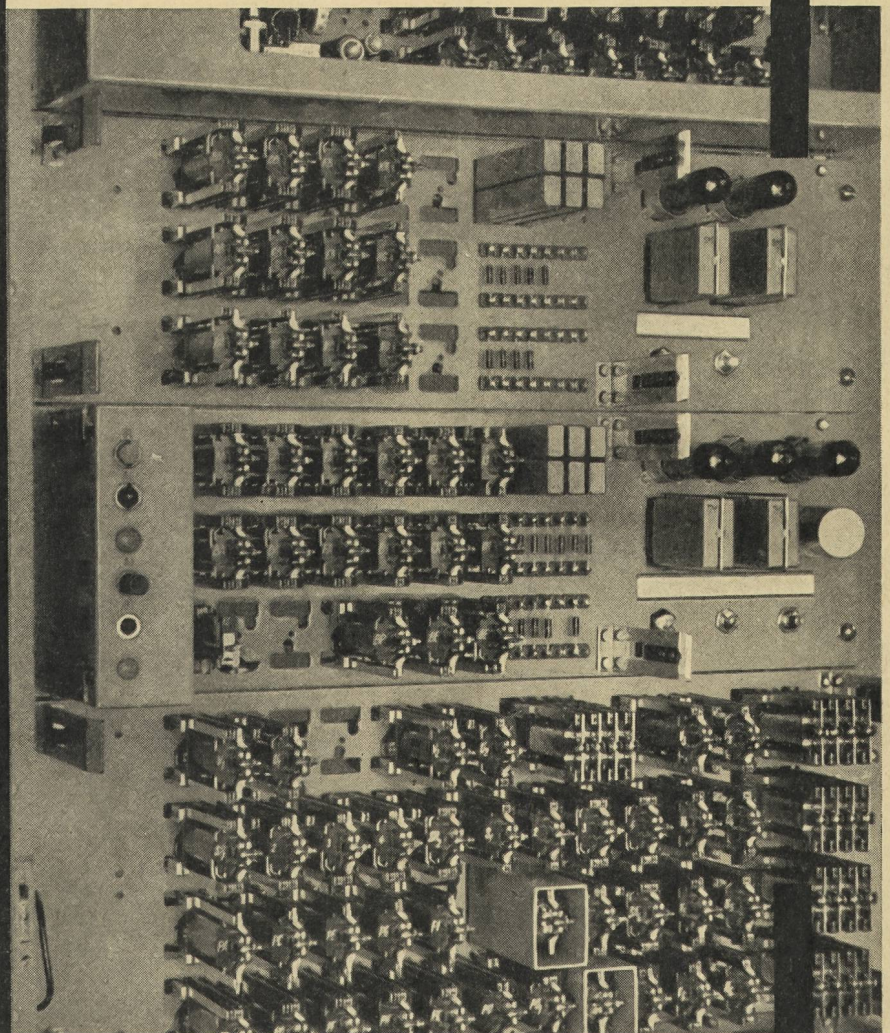
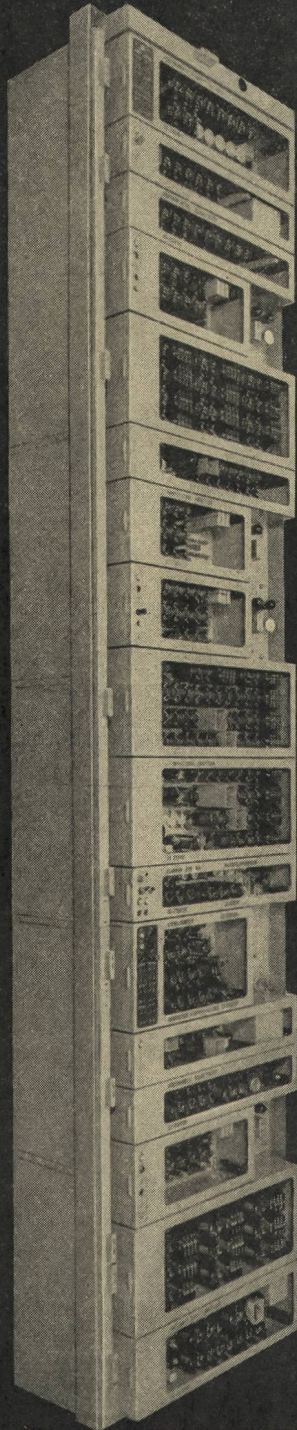
Telephon-Anlagen • Chef-Stationen • Lichtruf-Anlagen • Fernsteuerungen • Verkehrssignal-Einrichtungen • Fernschreib-Zentralen • Elektrische Prüf- u. Messgeräte

ALBISWERK ZÜRICH AG. ZÜRICH 47 TELEPHON (051) 52 54 00



Internationaler halbautomatischer Fernverkehr

Seit anfangs Juni 1953 werden in dem vom CCIF empfohlenen Rahmen systematisch Versuche durchgeführt, die mit der späteren Automatisierung des Auslandverkehrs zusammenhängende Probleme näher abklären sollen. Sie werden in Zürich mit einer von der Standard Telephon und Radio AG. gebauten Versuchsausrüstung durchgeführt und umfassen nicht nur die betriebsmässige Abwicklung des Eingangs- und Ausgangsverkehrs, sondern erstrecken sich auch auf Transitverbindungen. Die aus mehreren Buchten bestehende Ausrüstung für 1-Frequenz-Wahl enthält alle für diese drei Betriebsarten nötigen Organe.



links: Eine der Versuchsbuchten

oben: Details der Ausrüstung

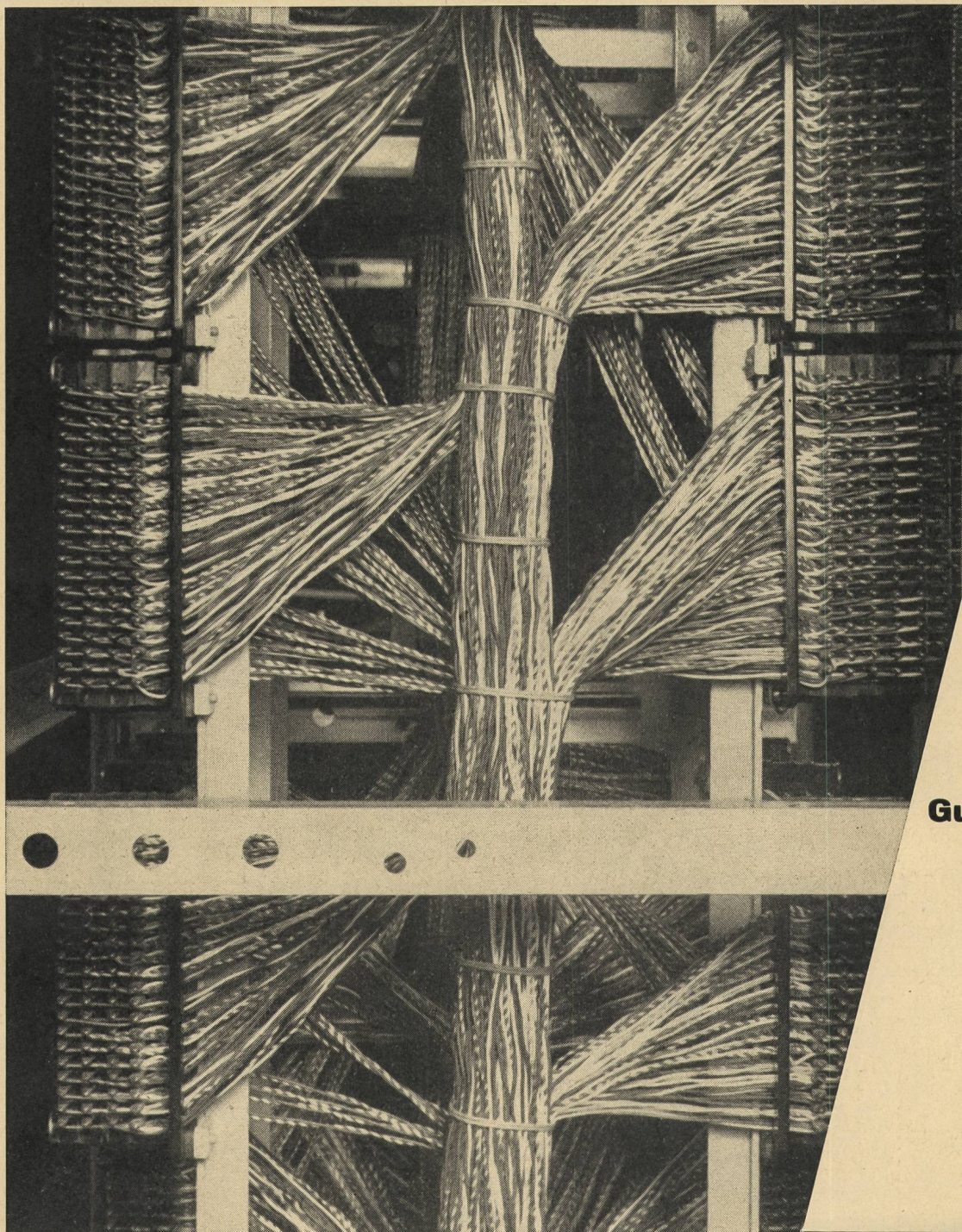
Ein *Standard* -Erzeugnis
entwickelt und hergestellt in unserem Werk
Zürich-Wollishofen

Standard Telephon und Radio AG.

Zürich, mit Zweigniederlassung in Bern

V

Dätwyler A.G.

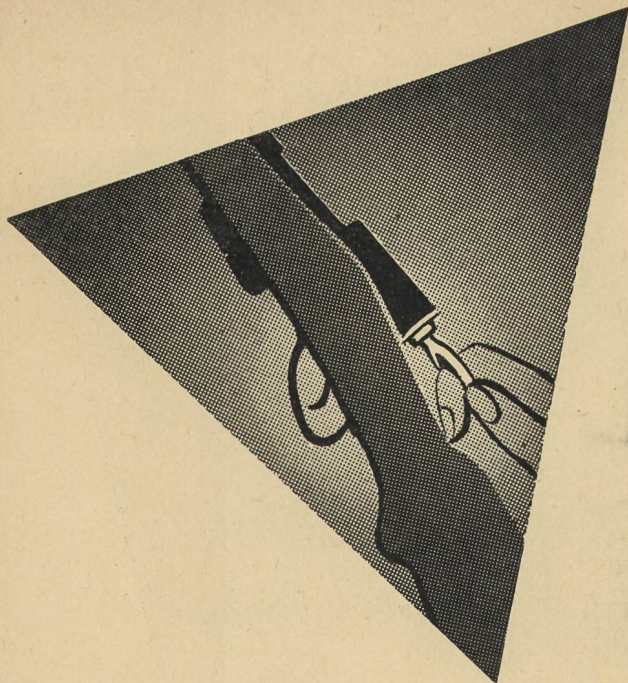


**Schweiz.
Draht-,
Kabel- und
Gummiwerke
Altdorf-Uri**

Montierungsdraht M 49
Verteilerdraht V 48

mit durchgehend gefärbter Althen-Isolation

Altdorf



Sicherheit beim Schiessen

«Ring drehen!» –

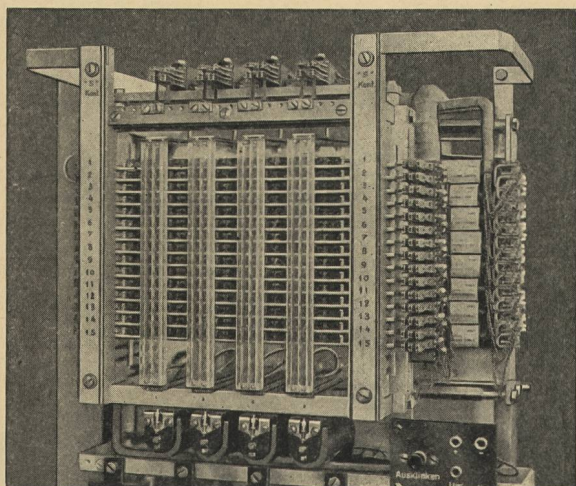
Sicherheit für störungsfreien Betrieb Ihrer Akkulatorenanlage

bietet die zuverlässige



Batterie
seit bald
60 Jahren

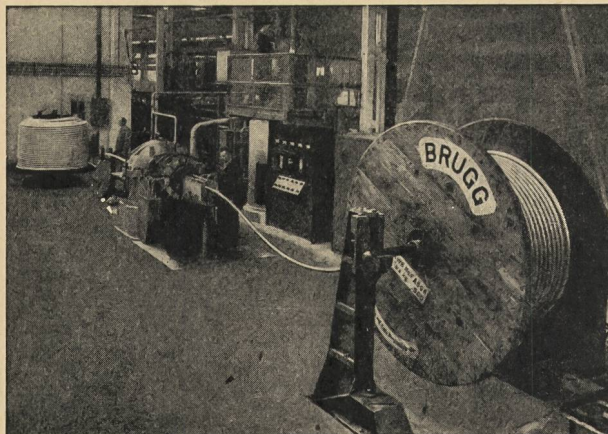
MUBA-KOLLEKTIV-STAND: HALLE 3b, Nr. 1061



Telephon-Apparate
Telephon-Automaten
Leitungsdurchschalter
Fernsteuerungen
Wasserstandsfernmeldungen
Bahnsignalanlagen
Gegensprechanlagen
Schwerhörigenapparate BERNAPHON

CHR. GFELLER AG. Bern-Bümpliz
Flamatt (FR)

KABELWERKE BRUGG AG.



«Kontinuierliche Bleikabelpresse»

MUBA: KABEL Halle 2 Stand Nr. 564
DRAHTSEILE Halle 8 Stand Nr. 3063

BLEIKABEL

für

Stark- u. Schwachstrom

©

TRU-LAY-BRUGG- DRAHTSEILE

für alle Anwendungsgebiete

©

DYNAMIC

- ▶ HÖCHSTES STARTVERMÖGEN BEI KÄLTE
- ▶ WENIG EMPFINDLICH GEGEN ÜBERLADUNGEN
- ▶ DAUERHAFT UND WIRTSCHAFTLICH



UND TROTZ DIESEN HERVORRAGENDEN
EIGENSCHAFTEN...

nicht teurer als andere!

**LECLANCHÉ S.A.
YVERDON**

LECLANCHÉ S. A. YVERDON

BLEI- UND STAHL-AKKUMULATOREN- BATTERIEN

zum Anlassen von:

Autos, Diesel-Triebwagen
Notstromgruppen usw.

für Telephonzentralen

Kraftwerke

Fernschalter-Antriebe

Signal-Anlagen

Notbeleuchtung

Schienentraktoren

Bahnwagen-Beleuchtung

NASS- UND TROCKEN-ELEMENTE
TROCKENBATTERIEN

BLOCK- UND ZYLINDERKONDENSATOREN
ELEKTROLYT-KONDENSATOREN

Telephon (024) 2 27 91 – 5 Linien



Schnurlose Vermittler

für grössere Haus-Telephonanlagen lassen sich in Räumen gut und ohne die Übersicht zu beeinträchtigen aufstellen. Die schnurlosen Vermittler ermöglichen die direkte Umlegung der Amtsgespräche durch die Teilnehmer, beschleunigen mit der Wähltastatur den Aufbau der Amtsverbindungen und bewirken vollständig automatisch die Auslösung aller Organe bei Gesprächs-ende.

Hasler^{AG}Bern
WERKE FÜR TELEPHONIE UND PRÄZISIONSMECHANIK