

Zeitschrift: Technische Mitteilungen / Schweizerische Post-, Telefon- und Telegrafienbetriebe = Bulletin technique / Entreprise des postes, téléphones et télégraphes suisses = Bollettino tecnico / Azienda delle poste, dei telefoni e dei telegrafi svizzeri

Herausgeber: Schweizerische Post-, Telefon- und Telegrafienbetriebe

Band: 32 (1954)

Heft: 10

Werbung

Nutzungsbedingungen

Die ETH-Bibliothek ist die Anbieterin der digitalisierten Zeitschriften. Sie besitzt keine Urheberrechte an den Zeitschriften und ist nicht verantwortlich für deren Inhalte. Die Rechte liegen in der Regel bei den Herausgebern beziehungsweise den externen Rechteinhabern. [Siehe Rechtliche Hinweise.](#)

Conditions d'utilisation

L'ETH Library est le fournisseur des revues numérisées. Elle ne détient aucun droit d'auteur sur les revues et n'est pas responsable de leur contenu. En règle générale, les droits sont détenus par les éditeurs ou les détenteurs de droits externes. [Voir Informations légales.](#)

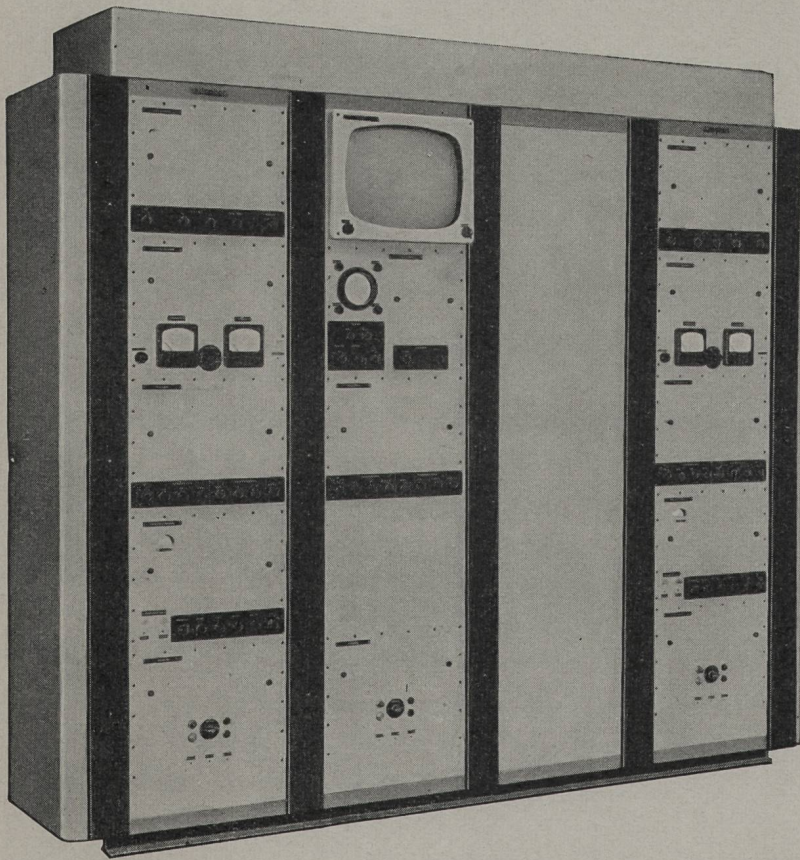
Terms of use

The ETH Library is the provider of the digitised journals. It does not own any copyrights to the journals and is not responsible for their content. The rights usually lie with the publishers or the external rights holders. [See Legal notice.](#)

Download PDF: 31.03.2025

ETH-Bibliothek Zürich, E-Periodica, <https://www.e-periodica.ch>

Television



hohe Auflösung

stabiler Schwarzpegel

einfache Bedienung

niedrige Betriebskosten

Leuchtpunkt-Abtastgerät

für 35 und 16 mm Film sowie Diapositive, aufgestellt im Fernsehstudio Bellerive in Zürich.

Wir bauen, in Zusammenarbeit mit der AFIF an der ETH, komplette elektrische Anlagen zur Film- und Dia-abtastung nach dem Leuchtpunktprinzip (Flying-Spot)

AUTOPHON

Solothurn



**ALBISWERK
ZURICH S.A.**

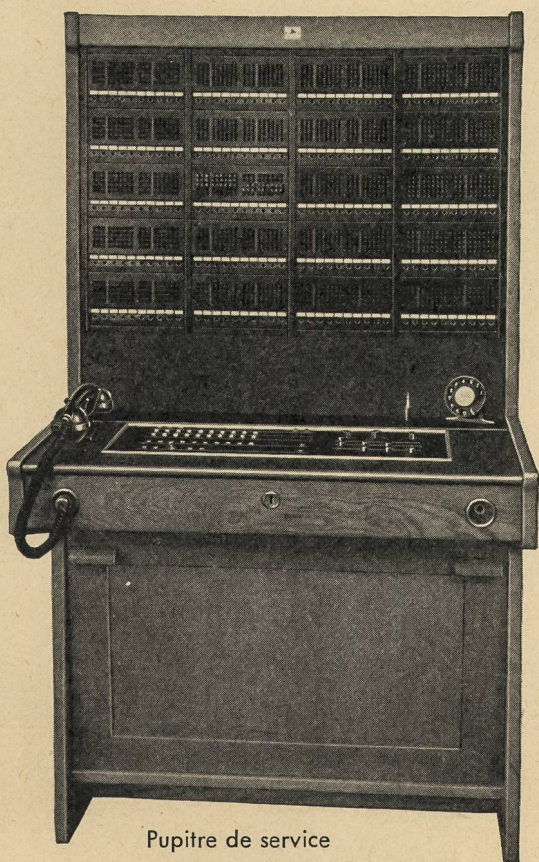
INSTALLATIONS TELEPHONIQUES ALBIS

**Service de réveille-matin . . .
pour la première fois automatique!**

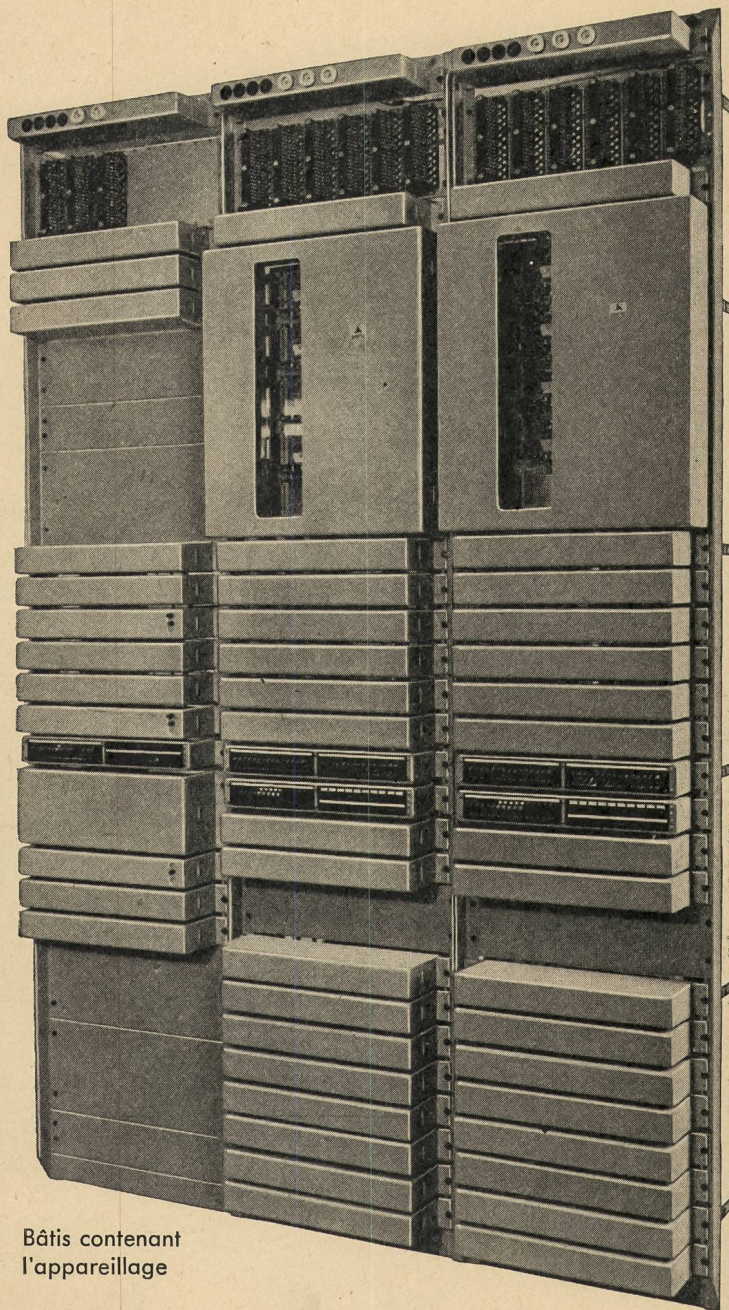
En collaboration avec l'Administration Suisse des Téléphones, nous avons réalisé la première installation automatique de réveille-matin par téléphone qui a été mise en service à Lausanne.

Les demandes formulées par les abonnés sont enregistrées comme de coutume par le service des renseignements. L'heure désirée est marquée au pupitre de service par des fiches spéciales. Toutes erreurs sont évitées par un appel de contrôle.

A l'heure demandée, l'abonné est réveillé automatiquement et après avoir décroché son micro-téléphone, l'horloge parlante lui donne l'heure.



Pupitre de service



Bâtis contenant
l'appareillage

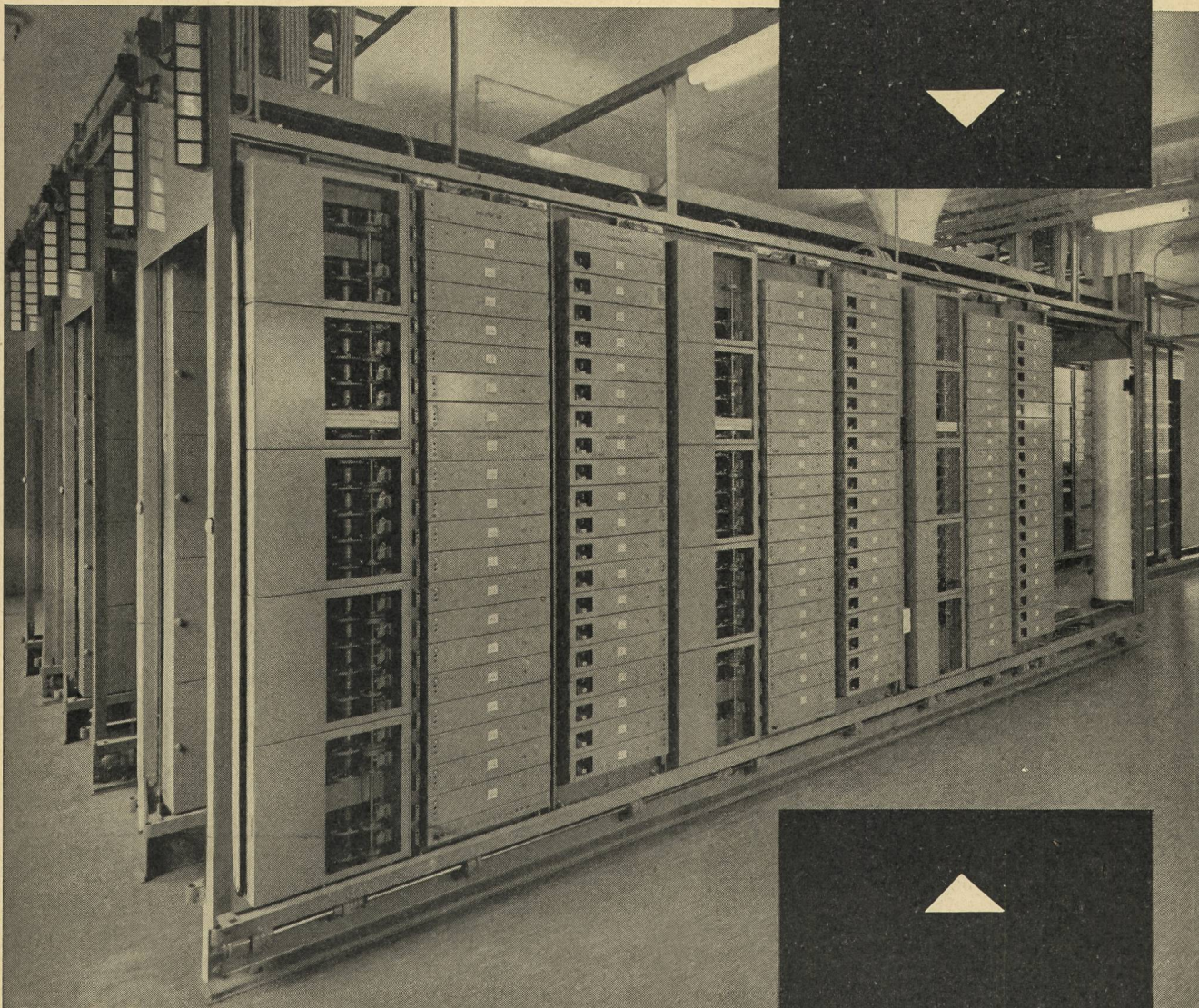
Cette nouvelle installation réalise une nouvelle époque dans le domaine des développements, constructions et rationalisations des équipements fabriqués par la maison Albiwerk Zurich S.A. pour les PTT.

ALBISWERK ZURICH S.A. ZURICH 47 TÉLÉPHONE (051) 52 54 00

Représentations à BERNE LAUSANNE ZURICH

Neue Landzentrale Schlieren

Die neue Landzentrale Schlieren, die im Endausbau auf 6000 Anschlüsse erweitert werden kann, ersetzt mit ihren vorläufig 2400 Anschlüssen die alte Zentrale, die 1600 Anschlüsse aufwies. Sie ist die erste einer neuen Art von Landzentralen nach dem 7 D-Rotary System, die nach den neuen verschärften Bedingungen der PTT-Verwaltung gebaut wurde. Als solche enthält sie zahlreiche mechanische und schaltungstechnische Verbesserungen und Verfeinerungen. Für die Verkabelung wurde ausschliesslich PVC-Kabel verwendet. Sämtliche Buchten sind mit Front- und Rückabdeckungen versehen.



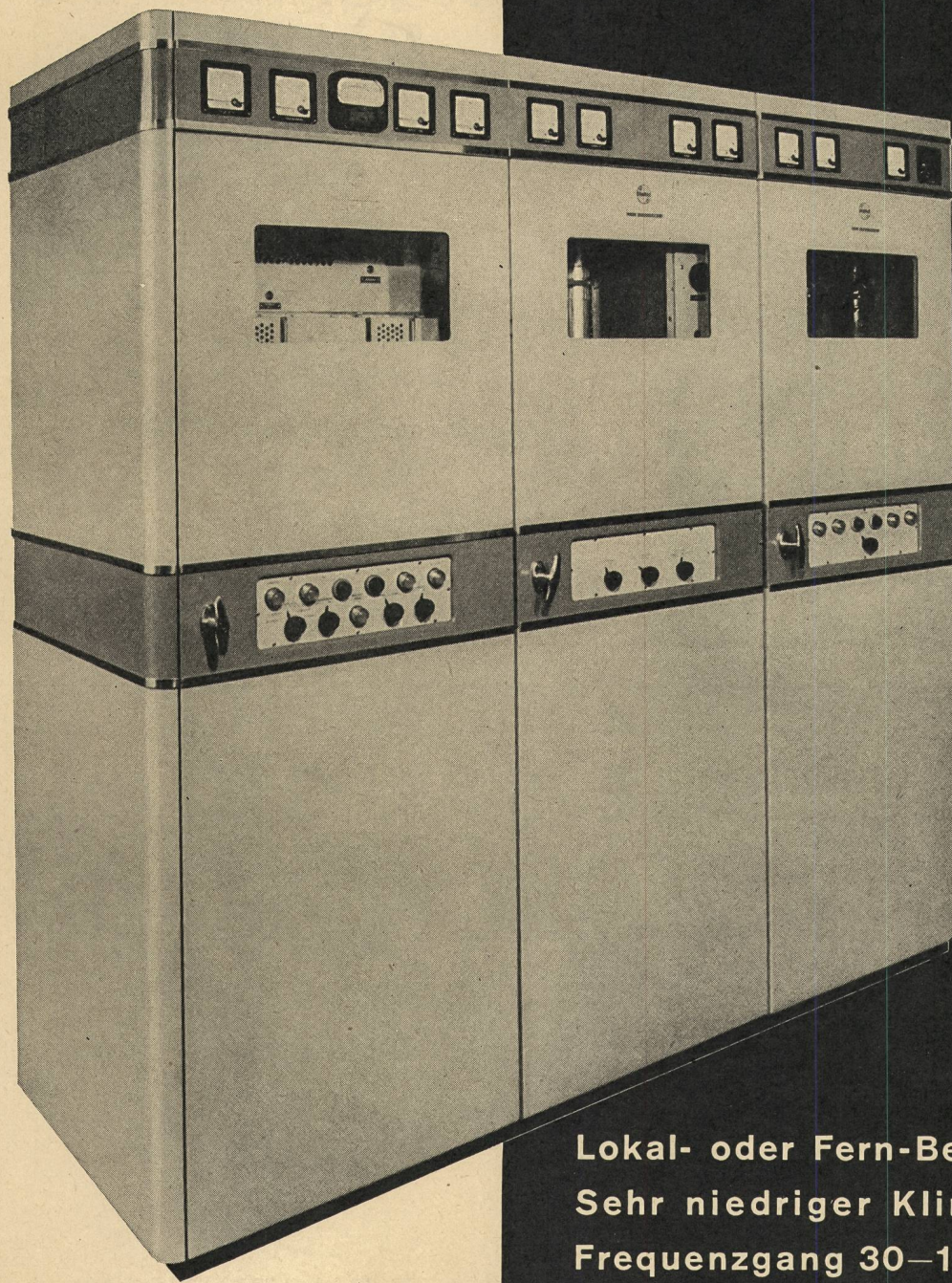
Ansicht der Ausrüstung für ankommende und abgehende Verbindungsleitungen mit dem Landamt Zürich

Ein *Standard* -Erzeugnis
entwickelt und hergestellt in unserem Werk
Zürich-Wollishofen

Standard Telephon und Radio AG.

Zürich, mit Zweigniederlassung in Bern

PHILIPS - 3 KW-FM-SENDER



Lokal- oder Fern-Bedienung
 Sehr niedriger Klirrfaktor
 Frequenzgang 30–15000 Hz
 Quarzgesteuerte Frequenz
 im Bereiche von 88–108 MHz

PHILIPS A.G. ZÜRICH 27/TEL. (051) 258610

ABTEILUNG TELECOMMUNICATION

DYNAMIC

- ▶ HÖCHSTES STARTVERMÖGEN BEI KÄLTE
- ▶ WENIG EMPFINDLICH GEGEN ÜBERLADUNGEN
- ▶ DAUERHAFT UND WIRTSCHAFTLICH



UND TROTZ DIESEN HERVORRAGENDEN
EIGENSCHAFTEN...

nicht teurer als andere!

LECLANCHÉ S.A.
YVERDON

LECLANCHÉ S. A. YVERDON

BLEI- UND STAHL-AKKUMULATOREN- BATTERIEN

zum Anlassen von:

Autos, Diesel-Triebwagen
Notstromgruppen usw.

für Telephonzentralen

Kraftwerke

Fernschalter-Antriebe

Signal-Anlagen

Notbeleuchtung

Schientraktoren

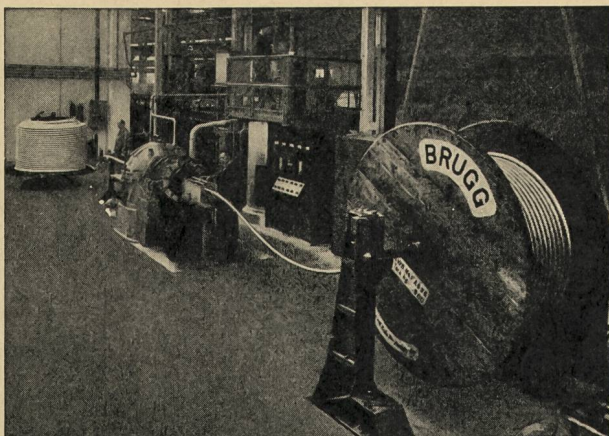
Bahnwagen-Beleuchtung

NASS- UND TROCKEN-ELEMENTE
TROCKENBATTERIEN

BLOCK- UND ZYLINDERKONDENSATOREN
ELEKTROLYT-KONDENSATOREN

Telephon (024) 2 27 91 – 5 Linien

KABELWERKE BRUGG AG.



«Kontinuierliche Bleikabelpresse»

BLEIKABEL

für

Stark- u. Schwachstrom

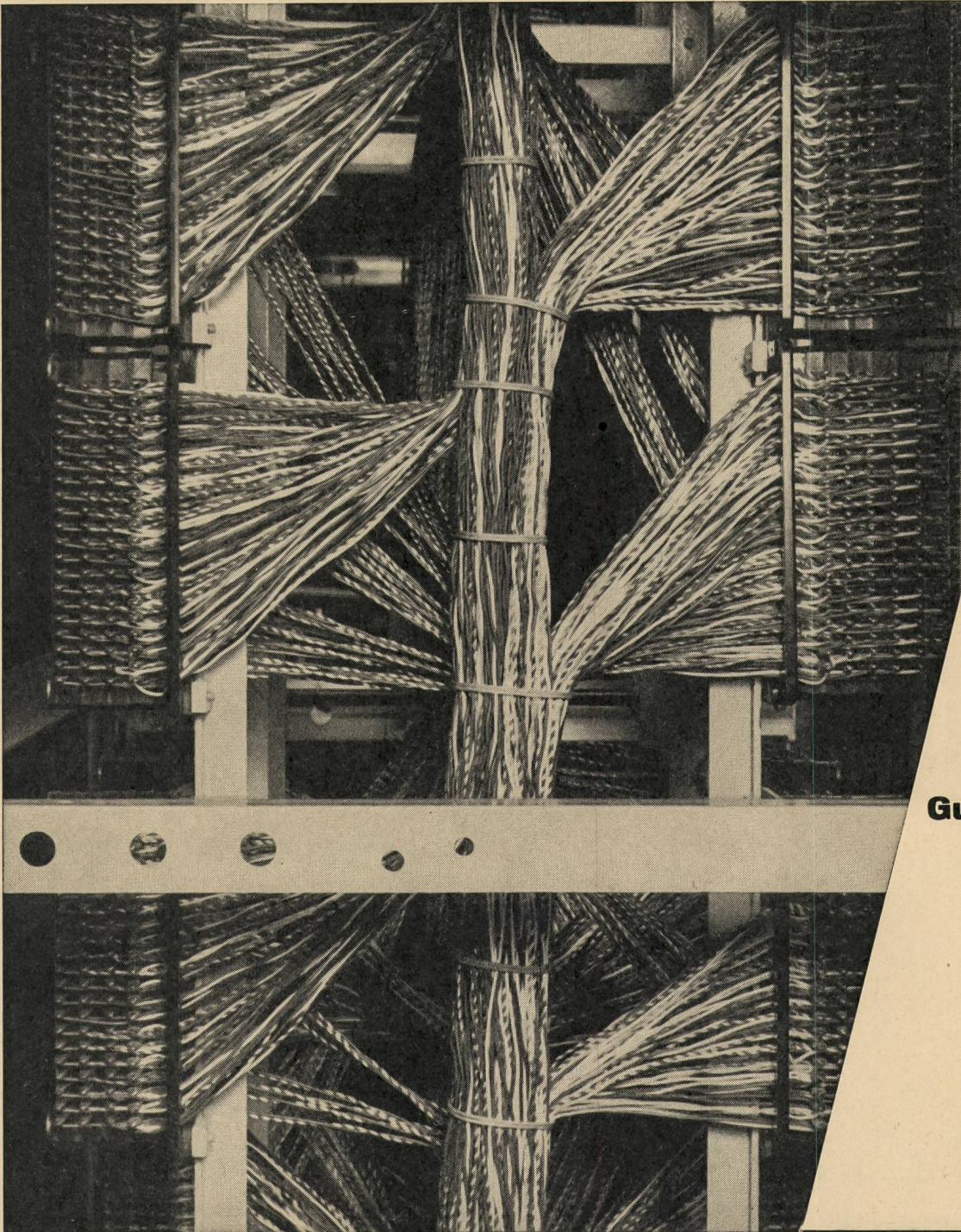


TRU-LAY-BRUGG-
DRAHTSEILE

für alle Anwendungsgebiete



Dätwyler A.G.



**Schweiz.
Draht-,
Kabel- und
Gummiwerke
Altdorf-Uri**

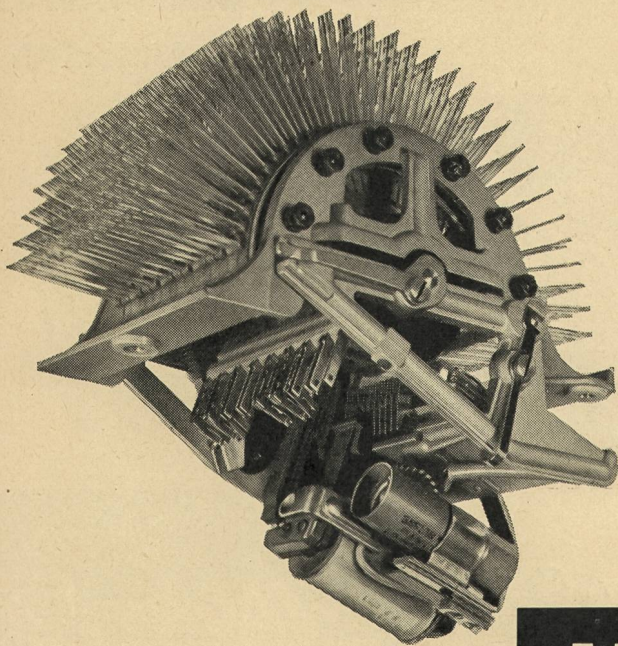
Montierungsdraht M 49
Verteilerdraht V 48

mit durchgehend gefärbter Althen-Isolation

Altdorf



HS 52



Über zweitausend Arbeiter und Angestellte wollen täglich, jahraus, jahrein in den Hasler-Werken ihre Arbeit vorfinden, ihre Arbeit leisten!

Ein Problem der Organisation? Ja, sicher, aber nicht allein!

Forschung, Erfindung, Verwertung technischer Erkenntnisse und der gesunde Geist, der die ganze Arbeitsgemeinschaft verbindet, sie alle sind Grundelemente immer neuer Leistungen im harten und scharfen Kampf um den Erfolg.

Neu in der Konzeption, neu in der Technik, rationeller in der Fabrikation und Montage, wirtschaftlicher im Betrieb, ist «Hasler-System 52» ein Resultat gemeinsamer Anstrengung und eine typisch schweizerische Leistung!

Leistungswille und auf weite Sicht planendes Zusammenspiel mit den Dienststellen der PTT helfen, Tausenden regelmässige Arbeit und Verdienst zu sichern.

Hasler^{AG} Bern

WERKE FÜR TELEPHONIE UND PRÄZISIONSMECHANIK