

Zeitschrift: Technische Mitteilungen / Schweizerische Post-, Telefon- und Telegrafienbetriebe = Bulletin technique / Entreprise des postes, téléphones et télégraphes suisses = Bollettino tecnico / Azienda delle poste, dei telefoni e dei telegrafi svizzeri

Herausgeber: Schweizerische Post-, Telefon- und Telegrafienbetriebe

Band: 33 (1955)

Heft: 11

Werbung

Nutzungsbedingungen

Die ETH-Bibliothek ist die Anbieterin der digitalisierten Zeitschriften. Sie besitzt keine Urheberrechte an den Zeitschriften und ist nicht verantwortlich für deren Inhalte. Die Rechte liegen in der Regel bei den Herausgebern beziehungsweise den externen Rechteinhabern. [Siehe Rechtliche Hinweise.](#)

Conditions d'utilisation

L'ETH Library est le fournisseur des revues numérisées. Elle ne détient aucun droit d'auteur sur les revues et n'est pas responsable de leur contenu. En règle générale, les droits sont détenus par les éditeurs ou les détenteurs de droits externes. [Voir Informations légales.](#)

Terms of use

The ETH Library is the provider of the digitised journals. It does not own any copyrights to the journals and is not responsible for their content. The rights usually lie with the publishers or the external rights holders. [See Legal notice.](#)

Download PDF: 14.03.2025

ETH-Bibliothek Zürich, E-Periodica, <https://www.e-periodica.ch>



Abflug auf die Minute ...

Erst wenn alles klar ist, gibt der Abfertigungsbeamte den Flug frei. Alle internen Fäden laufen bei ihm zusammen, und auf dem Flugsteig hat er seine Verbindungsleute in Funkwagen. Im Hochbetrieb jagen sich Rückfragen und Anweisungen über Fluggewicht, Passagiere, Gepäck, Fracht, Post und Verpflegung bis zum letzten Moment. Swissair-Kloten nützt jede Sekunde, um den rechtzeitigen Abflug zu sichern. Durch Tastendruck erreicht der Disponent die internen Stellen, durch Tastendruck den gewünschten Funkwagen auf dem Flugsteig. Im Gegensprechverkehr — die Hände frei — meistert er den größten Ansturm, notiert eingehende Meldungen, fragt und antwortet nach zwanzig Richtungen, bis alle Maschinen gestartet sind.

In verkehrsaarmen Stunden wird direkt auf dem Flugsteig disponiert. Dann ist der Funkwagen auf die Haustelevonzentrale durchgeschaltet. Vom Führersitz aus wählt der Disponent jede interne Stelle und wird von überall erreicht.

Diese kombinierte Telefon-Gegensprech- und -Funksanlage wurde im Auftrag der PTT und Swissair erstellt, sie ist aus dem heutigen Betrieb nicht wegzudenken. Wir freuen uns, solche Spezialaufgaben einwandfrei zu lösen.

AUTOPHON

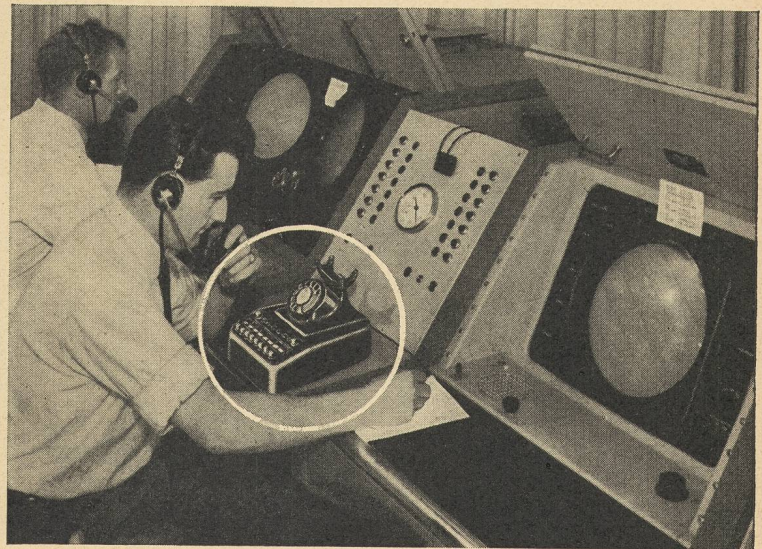
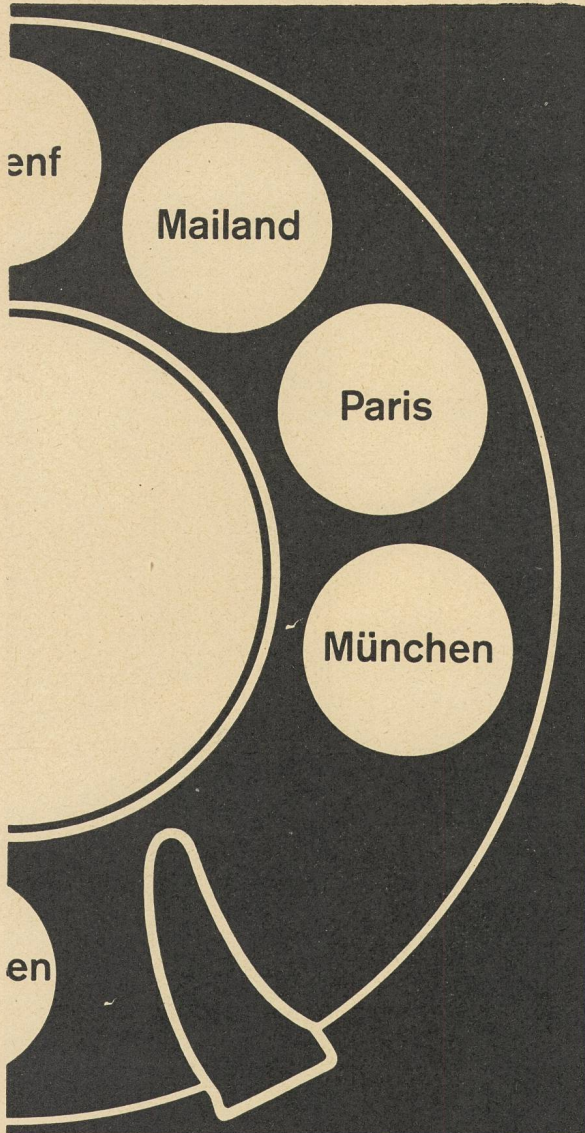
Technische Büros in Zürich, Basel, Bern

Fabrik in Solothurn



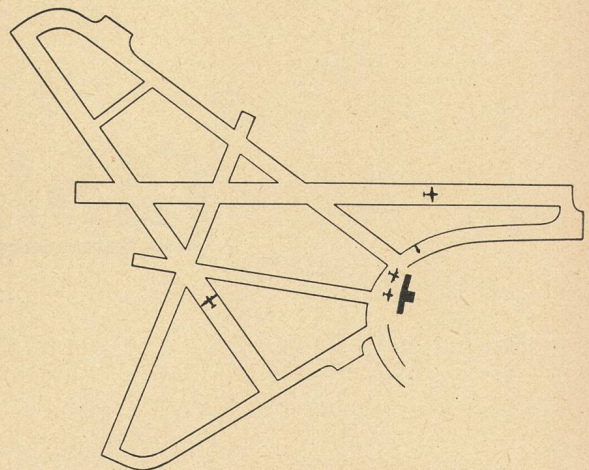
**ALBISWERK
ZÜRICH A.G.**

ALBIS-TELEPHON-ANLAGEN



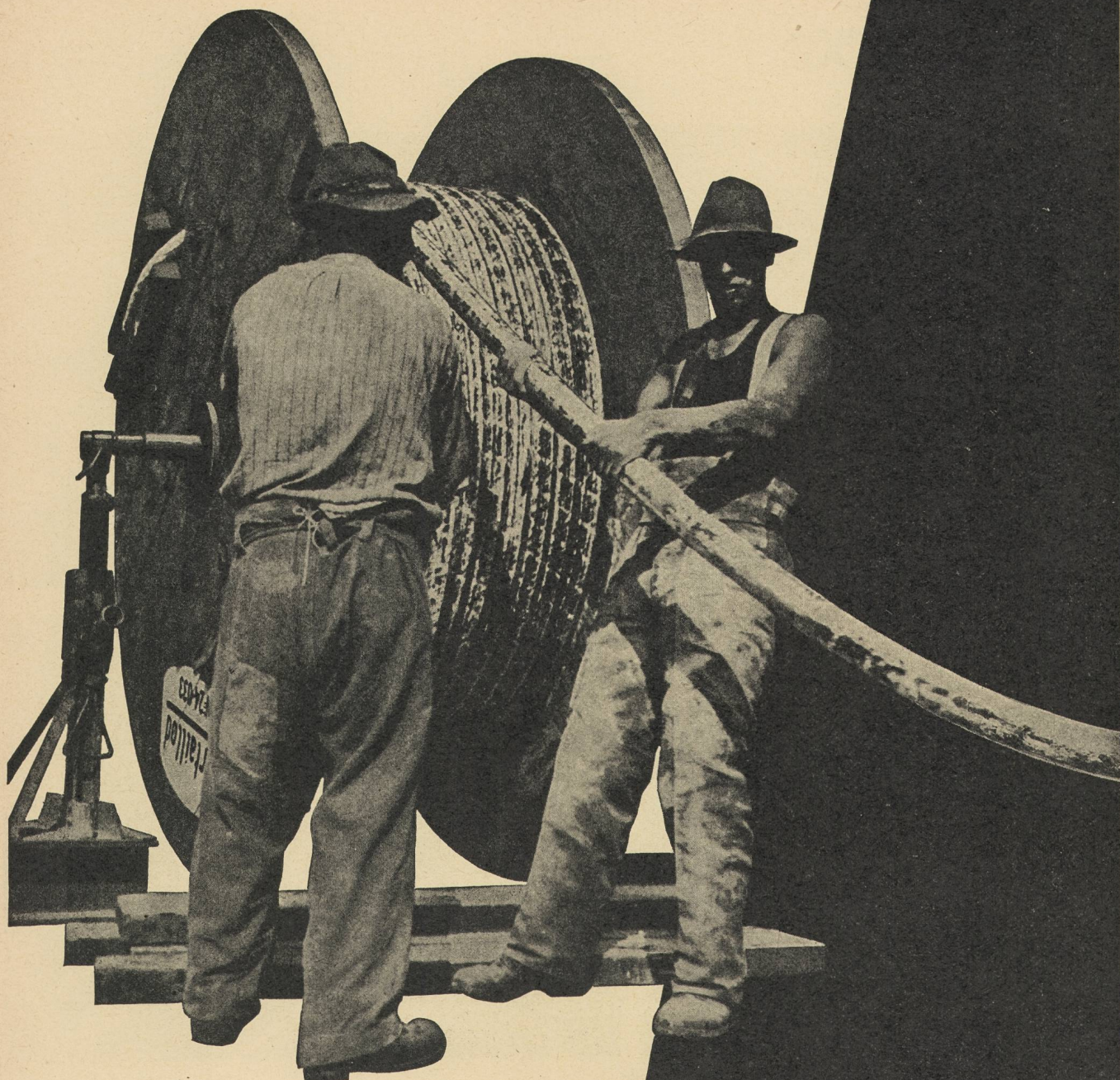
SICHERHEIT IM FLUGVERKEHR

Vielfältig sind die technischen Einrichtungen im Dienste der Flugsicherung. Wichtige Aufgaben fallen den Geräten für die Nachrichtenübermittlung zu. So dient die von uns im Kontrollturm, dem «Stellwerk» des Flughafens Kloten, installierte Telephonanlage der Herstellung direkter Verbindungen mit den benachbarten Flugsicherungszentren Basel · Mülhausen · Paris · Genf · Mailand · München. Die Herstellung der Verbindungen erfolgt durch einfachen Tastendruck und eine besondere Kopplungsplatte erlaubt auch direkte Zusammenschaltung zweier Zentren, wie z. B. München-Mailand.



ALBISWERK ZÜRICH A.G.

VERTRETUNGEN IN BERN, LAUSANNE UND ZÜRICH



Câbles Cortaillod

Philips Messgeräte für die Übertragungs- technik

Entworfen und gebaut für die
Bedürfnisse

des Betriebes,
des Prüffeldes,
der Eingangskontrolle,
des Servicedienstes



PHILIPS

das neue

Röhrenprüfgerät

Es erlaubt in einfacher Weise
die Kontrolle der wichtigsten
Kenndaten verschiedenster
Röhrentypen:

Statische Steilheit
Anodenstrom
Gitterstrom
Kathodenaktivität

Beliebige Erweiterung der zu
prüfenden Röhrentypen durch
zusätzliche Prüfeinheiten.

Anzeige für alle Messungen in
% vom Sollwert.

Eingebaute stabilisierte Spei-
sung.

Ausführung tragbar in Metall-
koffer oder für Gestelleinbau,
robuster Aufbau.



ZTM 801 10

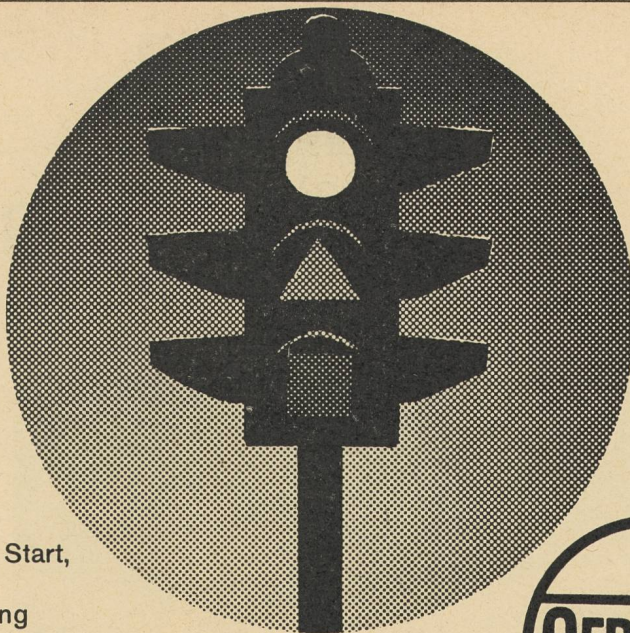
Die Bedienung erfordert keine
besonderen Kenntnisse.
Durch Verwendung von steck-
baren Prüfeinheiten sind alle
Mess-Spannungen für die ein-
zelnen Röhrentypen bestimmt,
wodurch Fehlmessungen oder
Beschädigungen von Röhren
vermieden werden.

Weitere Informationen erteilt
Ihnen gerne die

Philips AG. Abt. Telecommuni-
cation, Binzstrasse 38, Zürich
Telefon (051) 25 86 10

Sicherheit im Verkehr

durch gute Signalisierung



Sicherheit für raschen Start,
gute Zündung und Beleuchtung

bietet die zuverlässige OERLIKON-Batterie



HERMES

HERMES-Schreibmaschinen
sind Spitzenprodukte
der einheimischen Industrie.

**Formschönheit, Strapazier-
fähigkeit und
modernster Ausrüstungsgrad**
sind nebst günstigen Preisen
überzeugende Gründe
für die Wahl einer **HERMES**

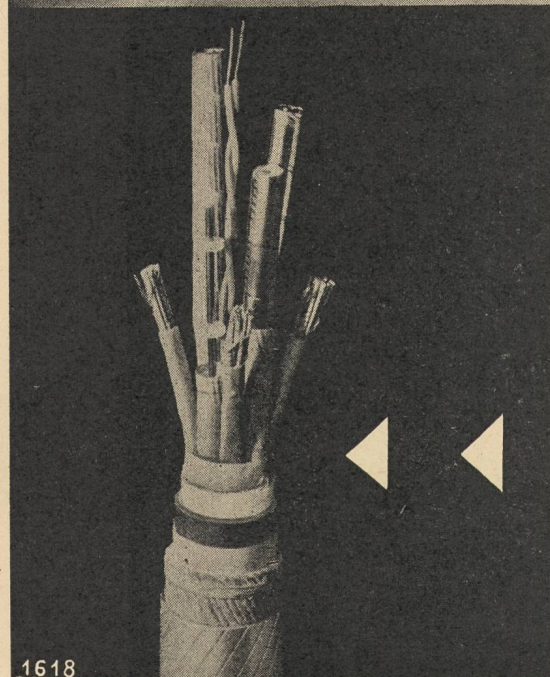
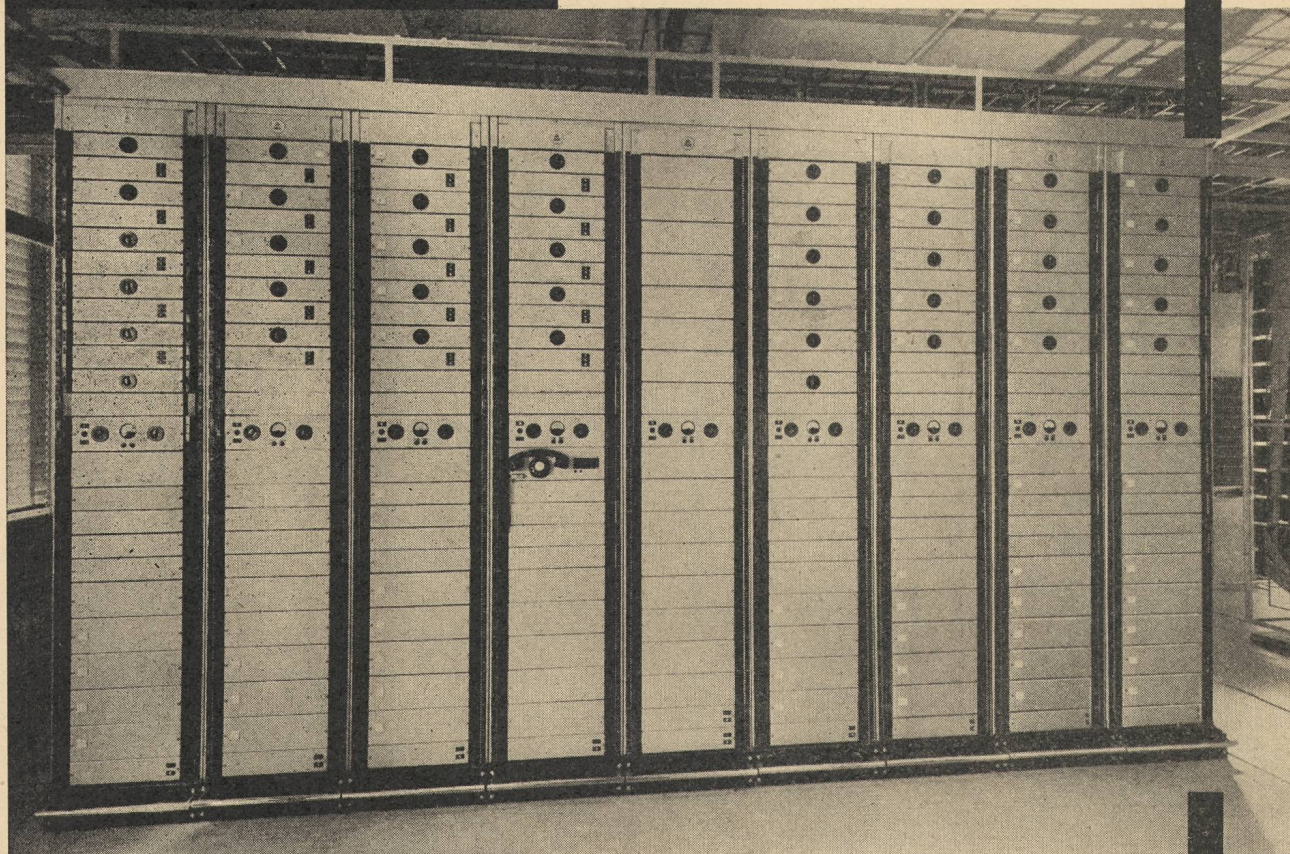
Fünf Modelle stehen zur Wahl,
eines davon ist auch
die **HERMES** für Sie.
**Wir zeigen Ihnen gerne die
neuesten Modelle.**

HERMAG
Hermes-Schreibmaschinen AG.
Waisenhausstr. 2, Zürich 1
Generalvertretung für die
deutsche Schweiz.



Träger-Systeme auf Koaxialkabel

gestatten die Übertragung von 960 Telephonkanälen oder eines Fernsehbildes nach der CCIR-Norm.



Ein Teil der Koaxial-Endausrüstung im Verstärkeramt Zürich, welche das Gotthard-Koaxialkabel mit dem Fernkabelnetz nördlich der Alpen verbindet. Konstruiert und fabriziert in unserem Werk Zürich.

Ein *Standard* Erzeugnis

◀ Aufbau des Gotthard-Koaxialkabels mit 4 Tuben, fabriziert durch die Kabelfabrik Cortailod.

Standard Telephon und Radio AG.

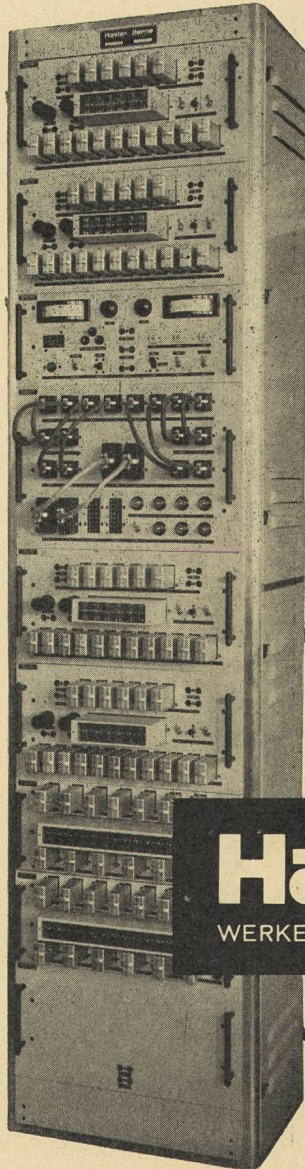
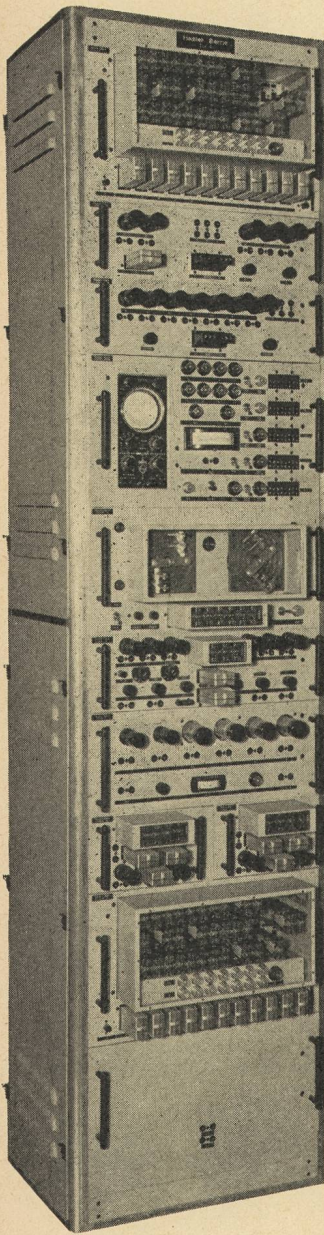
Zürich, mit Zweigniederlassung in Bern



Vom Schaffen der Hasler-Werke

TOM- und TOR- Apparaturen

Die Erfindung der automatischen Fehler-Detektor- und Korrektor-Apparaturen (System van Duuren) erst ermöglichte den drahtlosen Fernschreib-Verkehr mit Übersee. Der normale 5er Code des Fernschreibers wird dabei in einen 7er Code umgewandelt. Bei diesem Code ist jedes Zeichen aus 3 Arbeits- und 4 Ruhesignalen gebildet, wodurch sich die empfangenen Signale einzeln kontrollieren lassen. Ein fehlerhaft empfangenes Signal unterbricht die Sendung sofort und veranlasst eine Repetierung des Zeichens, bis dieses richtig empfangen wird. Die Schweiz, Italien, Frankreich, die Vereinigten Staaten von Amerika und andere mehr verwenden diese Hasler-Apparaturen. Die elektrische Nachrichtentechnik, das ureigenste Gebiet der Hasler-Werke, ist in stetigem Fluss, in ständiger Entwicklung. Immer neue Erfindungen, Verbesserungen und Verfeinerungen werden der praktischen Verwertung zugeführt.



Hasler *AG* Bern

WERKE FÜR TELEPHONIE UND PRÄZISIONSMECHANIK

Hasler-Telegraphieanlagen:
Sender für drahtlose Telegraphie
(Münchenbuchsee, Prangins)
TOM- und TOR-Apparaturen
Telegraphiesysteme für Tonfrequenz