

Zeitschrift: Technische Mitteilungen / Schweizerische Post-, Telefon- und Telegrafienbetriebe = Bulletin technique / Entreprise des postes, téléphones et télégraphes suisses = Bollettino tecnico / Azienda delle poste, dei telefoni e dei telegrafi svizzeri

Herausgeber: Schweizerische Post-, Telefon- und Telegrafienbetriebe

Band: 34 (1956)

Heft: 10

Werbung

Nutzungsbedingungen

Die ETH-Bibliothek ist die Anbieterin der digitalisierten Zeitschriften. Sie besitzt keine Urheberrechte an den Zeitschriften und ist nicht verantwortlich für deren Inhalte. Die Rechte liegen in der Regel bei den Herausgebern beziehungsweise den externen Rechteinhabern. [Siehe Rechtliche Hinweise.](#)

Conditions d'utilisation

L'ETH Library est le fournisseur des revues numérisées. Elle ne détient aucun droit d'auteur sur les revues et n'est pas responsable de leur contenu. En règle générale, les droits sont détenus par les éditeurs ou les détenteurs de droits externes. [Voir Informations légales.](#)

Terms of use

The ETH Library is the provider of the digitised journals. It does not own any copyrights to the journals and is not responsible for their content. The rights usually lie with the publishers or the external rights holders. [See Legal notice.](#)

Download PDF: 15.03.2025

ETH-Bibliothek Zürich, E-Periodica, <https://www.e-periodica.ch>



Abflug auf die Minute . . .

Erst wenn alles klar ist, gibt der Abfertigungsbeamte den Flug frei. Alle internen Fäden laufen bei ihm zusammen, und auf dem Flugsteig hat er seine Verbindungsleute in Funkwagen. Im Hochbetrieb jagen sich Rückfragen und Anweisungen über Fluggewicht, Passagiere, Gepäck, Fracht, Post und Verpflegung bis zum letzten Moment. Swissair-Kloten nützt jede Sekunde, um den rechtzeitigen Abflug zu sichern. Durch Tastendruck erreicht der Disponent die internen Stellen, durch Tastendruck den gewünschten Funkwagen auf dem Flugsteig. Im Gegensprechverkehr — die Hände frei — meistert er den größten Ansturm, notiert eingehende Meldungen, fragt und antwortet nach zwanzig Richtungen, bis alle Maschinen gestartet sind.

In verkehrsarmen Stunden wird direkt auf dem Flugsteig disponiert. Dann ist der Funkwagen auf die Haustelevonzentrale durchgeschaltet. Vom Führersitz aus wählt der Disponent jede interne Stelle und wird von überall erreicht.

Diese kombinierte Telephon-Gegensprech- und -Funkanlage wurde im Auftrag der PTT und Swissair erstellt, sie ist aus dem heutigen Betrieb nicht wegzudenken. Wir freuen uns, solche Spezialaufgaben einwandfrei zu lösen.

AUTOPHON

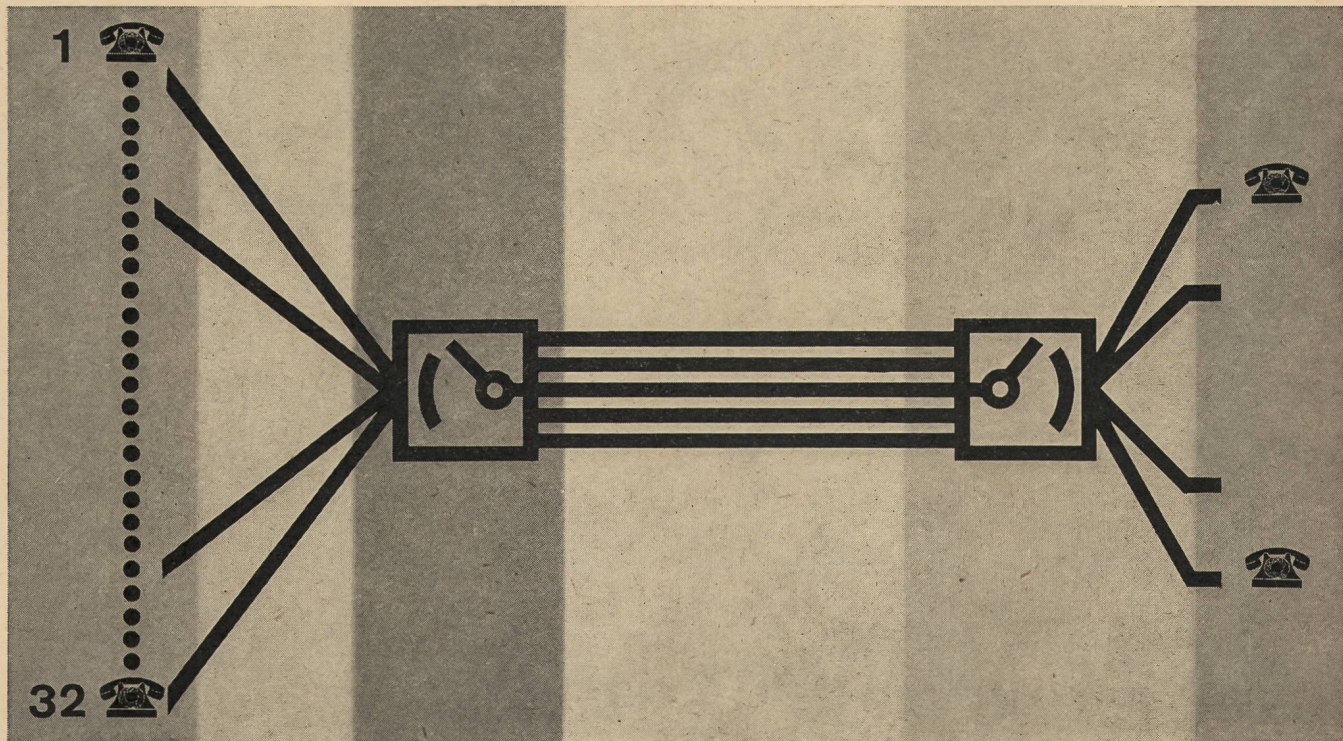
Technische Büros in Zürich, Basel, Bern

Fabrik in Solothurn



**ALBISWERK
ZURICH S.A.**

ÉQUIPEMENTS TÉLÉPHONIQUES ALBIS



Postes d'abonnés Lignes d'abonnés

Installation pour
groupes d'abonnés
32/V

5 lignes de jonction

Installation pour groupes
d'abonnés dans le central

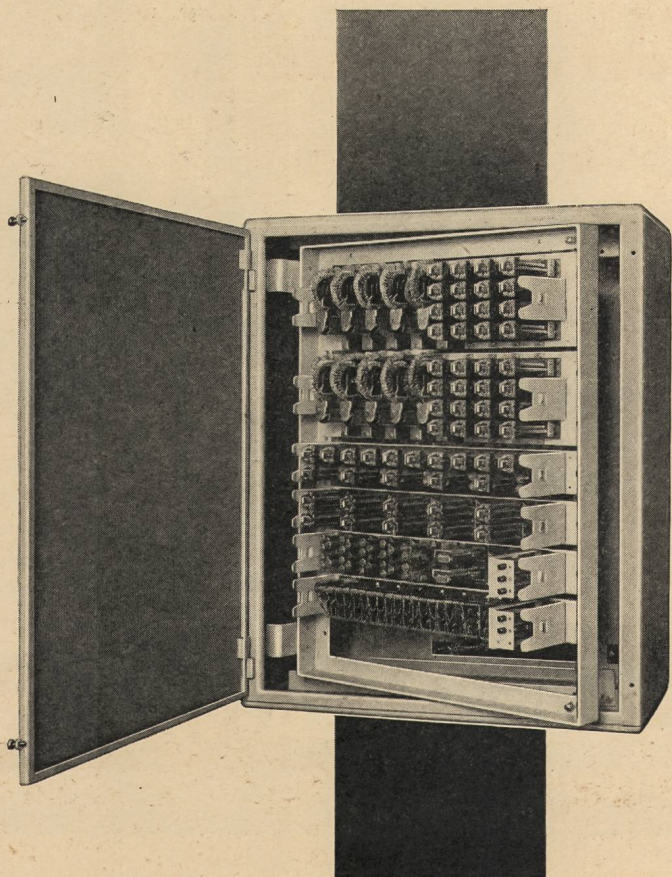
Poste d'abonné
relié directement
au central

L'installation pour groupes d'abonnés 32/V

est utilisée pour mieux tirer parti des lignes de jonction, car 32 abonnés sont connectés au central à l'aide de cinq circuits de lignes de jonction seulement.

La connexion d'un abonné au central s'établit sans long délai d'attente. Les abonnés peuvent également téléphoner entre eux et ceci sans aucune restriction.

L'alimentation de l'installation pour groupes d'abonnés 32/V se fait directement par le central, sans nécessiter une source de courant séparée.



ALBISWERK ZURICH S.A.
ZURICH 9/47
SUISSE

BREITENBACH



Saflex

- Montierungsdraht M 49

für Telephonzentralen

Zentralenkabel · Verteilerdrähte

WIDERSTANDSTRÄGER AUS STEATIT
SONDERQUALITÄTEN VON DELLIT-HARTPAPIER

Für Relaispulen:

Lackdraht, Oeltextilien, Isolierlacke

Isoliermaterial und isolierte Drähte
für alle Gebiete der Elektrotechnik



Selt mehr als
50 Jahren
die Marke für
bewährte Qualität

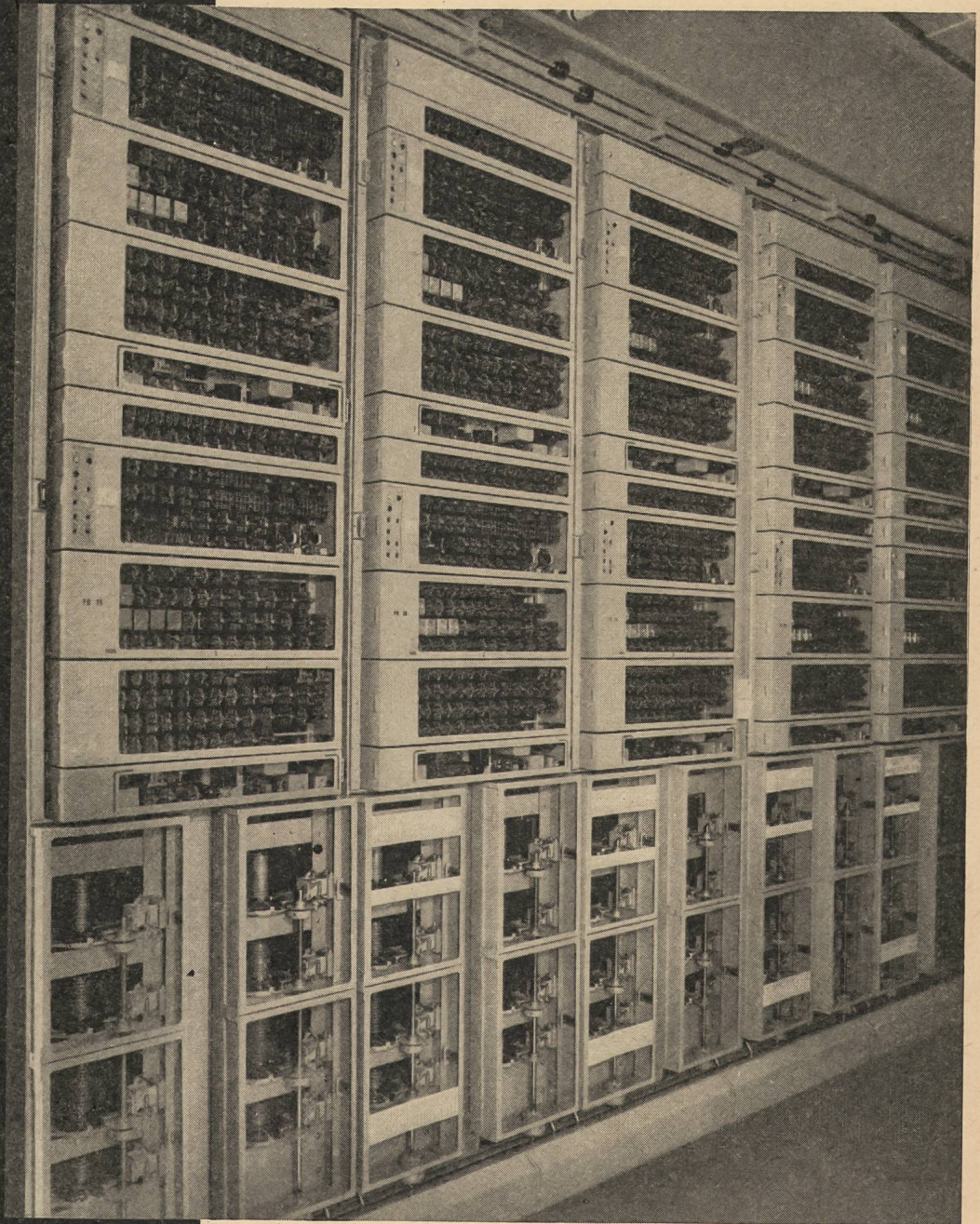
SCHWEIZERISCHE ISOLA-WERKE

BREITENBACH bei Basel

Automatisches Fernamt II Zürich

Die neue Anlage vergrössert die Kapazität des automatischen Fernamtes Zürich um vorläufig 525 Ausgangs-Fernleitungen, 144 Transit-Eingangs-Fernleitungen und 300 Leitungen von Orts- und Landzentralen. Die Ausrüstung arbeitet nach dem 7-E Prinzip mit Phasenmarkierung und elektronisch gesteuerten, rasch laufenden Drehwählern, wodurch die Durchschaltzeiten wesentlich verkürzt werden. Transitverbindungen werden 4-drätig durchgeschaltet.

Ein *Standard* -Erzeugnis

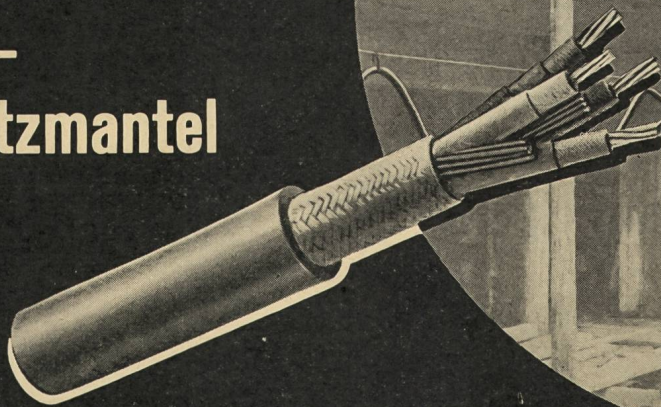


Fernregister für den
abgehenden Verkehr
aus Stadtzentralen

Standard Telephon und Radio AG.

Zürich, mit Zweigniederlassung in Bern

Motorenkabel Type Gdv mit Butyl- Schutzmantel



wetterbeständig
ozonfest
temperaturbeständig
wasserdicht
mechanische Festigkeit

für Kranen, Bagger,
Bohrmaschinen,
Industriemotoren
landwirtschaftliche Motoren etc.

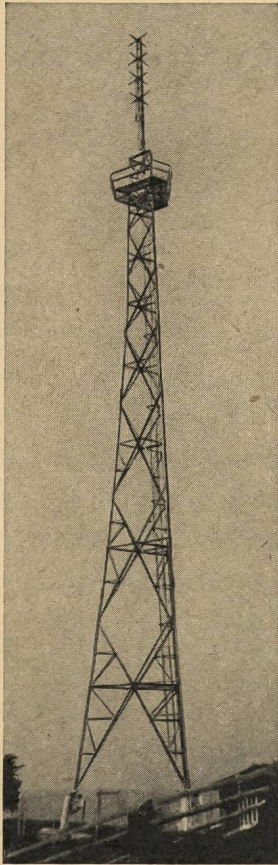
SUHNER+CO
HERISAU

Tel. 071 / 5 18 31

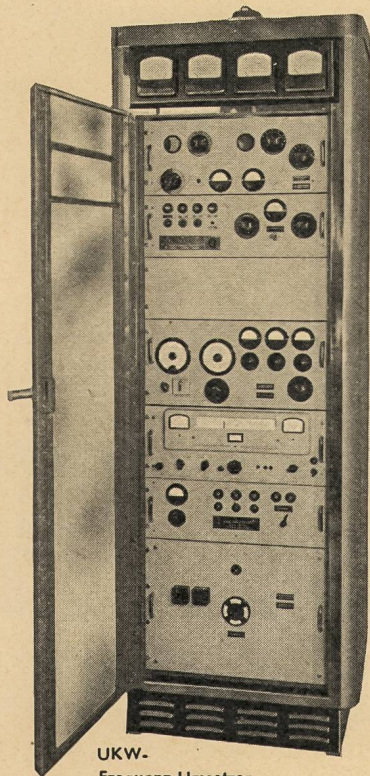
*Das zuverlässige
Herz*

für Elektromobile, Hubstapler, Schlepper,
Kräne und Elektrolokomotiven und zur Be-
leuchtung von Bahnen und Schiffen ist die
betriebssichere OERLIKON-Batterie. Seit über
60 Jahren bewährt, im ganzen Land geschätzt.





Rundstrahler auf dem Turm des
UKW-Senders St. Anton



UKW-
Frequenz-Umsetzer



ROHDE & SCHWARZ, München

Für den Ausbau des

schweiz. UKW-FM- und Fernseh-Netzes

Sende-Antennen

Rund- und Richtstrahler

Filter-Einheiten

zur Abstrahlung **mehrerer Programme**
über **eine Antenne** oder zur
Leistungsverteilung in beliebigen
Verhältnissen nach verschiedenen
Richtungen

Ballempfangs-Anlagen

Empfänger, Antennen, Schaltautomatik
Frequenz-Umsetzer

Kabel-Kupplungen

speziell reflexionsarm

Messgeräte für Planung und Betrieb

Wattmeter und Anpassungszeiger
Reflektometer, Impedanzmesser
Hub- und Geräuschspannungsmesser
Pegel- und Klirrfaktormesser
Präzisions-Signalgeneratoren
Feldstärkezeiger, Registriergeräte
Belastungs-Widerstände für Sender
Breitband-Oszillographen



W.F. ROSCHI

TELECOMMUNICATION

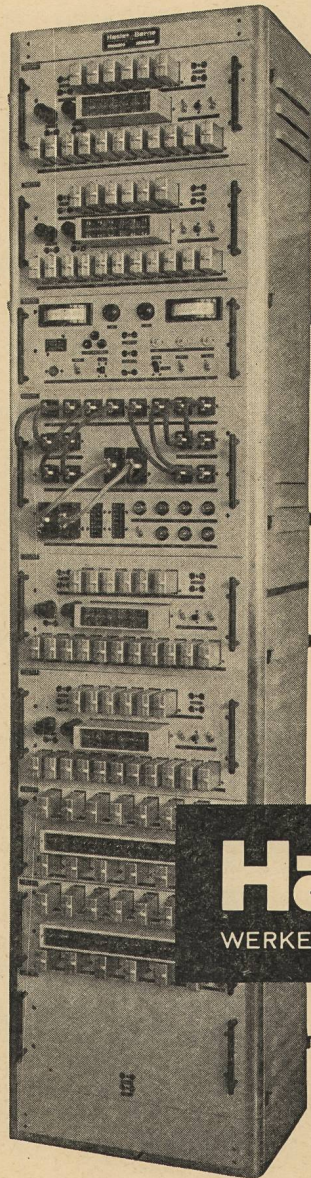
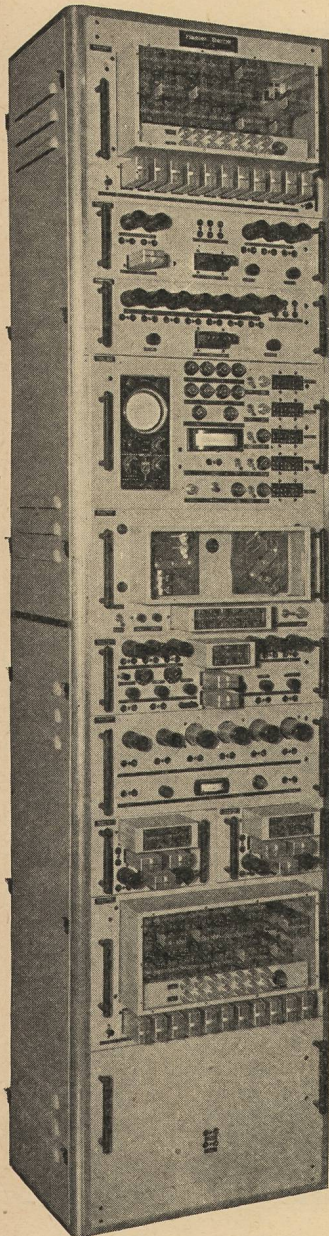
BERN, Spitalgasse 30

Telephon (031) 37866, Fernschreiber 32137

Drahtlose Telegraphie

TOM- und TOR- Apparaturen

Die Erfindung der automatischen Fehler-Detektor- und Korrektor-Apparaturen (System van Duuren) erst ermöglichte den drahtlosen Fernschreib-Verkehr mit Übersee. Der normale 5er Code des Fernschreibers wird dabei in einen 7er Code umgewandelt. Bei diesem Code ist jedes Zeichen aus 3 Arbeits- und 4 Ruhesignalen gebildet, wodurch sich die empfangenen Signale einzeln kontrollieren lassen. Ein fehlerhaft empfangenes Signal unterbricht die Sendung sofort und veranlasst eine Repetierung des Zeichens, bis dieses richtig empfangen wird. Die Schweiz, Italien, Frankreich, die Vereinigten Staaten von Amerika und andere mehr verwenden diese Hasler-Apparaturen. Die elektrische Nachrichtentechnik, das ureigenste Gebiet der Hasler-Werke, ist in stetigem Fluss, in ständiger Entwicklung. Immer neue Erfindungen, Verbesserungen und Verfeinerungen werden der praktischen Verwertung zugeführt.



Hasler *AG* Bern

WERKE FÜR TELEPHONIE UND PRÄZISIONSMECHANIK

mit Zweigniederlassung in Zürich

Hasler-Telegraphieanlagen:
Sender für drahtlose Telegraphie
(Münchenbuchsee, Prangins)

TOM- und TOR-Apparaturen

Telegraphiesysteme für Tonfrequenz