

Zeitschrift: Technische Mitteilungen / Schweizerische Post-, Telefon- und Telegrafienbetriebe = Bulletin technique / Entreprise des postes, téléphones et télégraphes suisses = Bollettino tecnico / Azienda delle poste, dei telefoni e dei telegrafi svizzeri

Band: 36 (1958)

Heft: 2

Werbung

Nutzungsbedingungen

Die ETH-Bibliothek ist die Anbieterin der digitalisierten Zeitschriften. Sie besitzt keine Urheberrechte an den Zeitschriften und ist nicht verantwortlich für deren Inhalte. Die Rechte liegen in der Regel bei den Herausgebern beziehungsweise den externen Rechteinhabern. [Siehe Rechtliche Hinweise.](#)

Conditions d'utilisation

L'ETH Library est le fournisseur des revues numérisées. Elle ne détient aucun droit d'auteur sur les revues et n'est pas responsable de leur contenu. En règle générale, les droits sont détenus par les éditeurs ou les détenteurs de droits externes. [Voir Informations légales.](#)

Terms of use

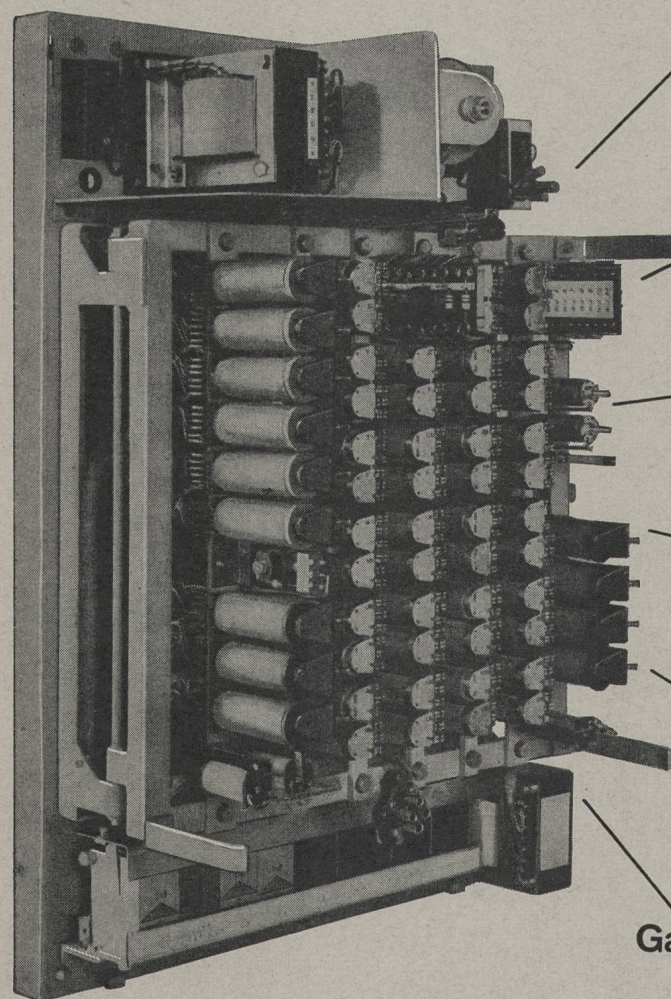
The ETH Library is the provider of the digitised journals. It does not own any copyrights to the journals and is not responsible for their content. The rights usually lie with the publishers or the external rights holders. [See Legal notice.](#)

Download PDF: 09.11.2024

ETH-Bibliothek Zürich, E-Periodica, <https://www.e-periodica.ch>

RELAIS-ZENTRALE I/6

die moderne, vollautomatische Kleinzentrale
für 1 Amtsleitung und 6 Teilnehmer



Büro

Lager

Werkstatt

Spedition

Wohnung

Garage



Speisung aus dem Wechselstromnetz
Sämtliche Stationen in Einschleifen-Schaltung mit Erdtaste
1 Amts- und 1 interne Verbindung gleichzeitig möglich
Von internem Gespräch unabhängige Rückfragemöglichkeit
Grosse Reichweite aller Stationen
(2x250 Ohm Leitungswiderstand)

AUTOPHON

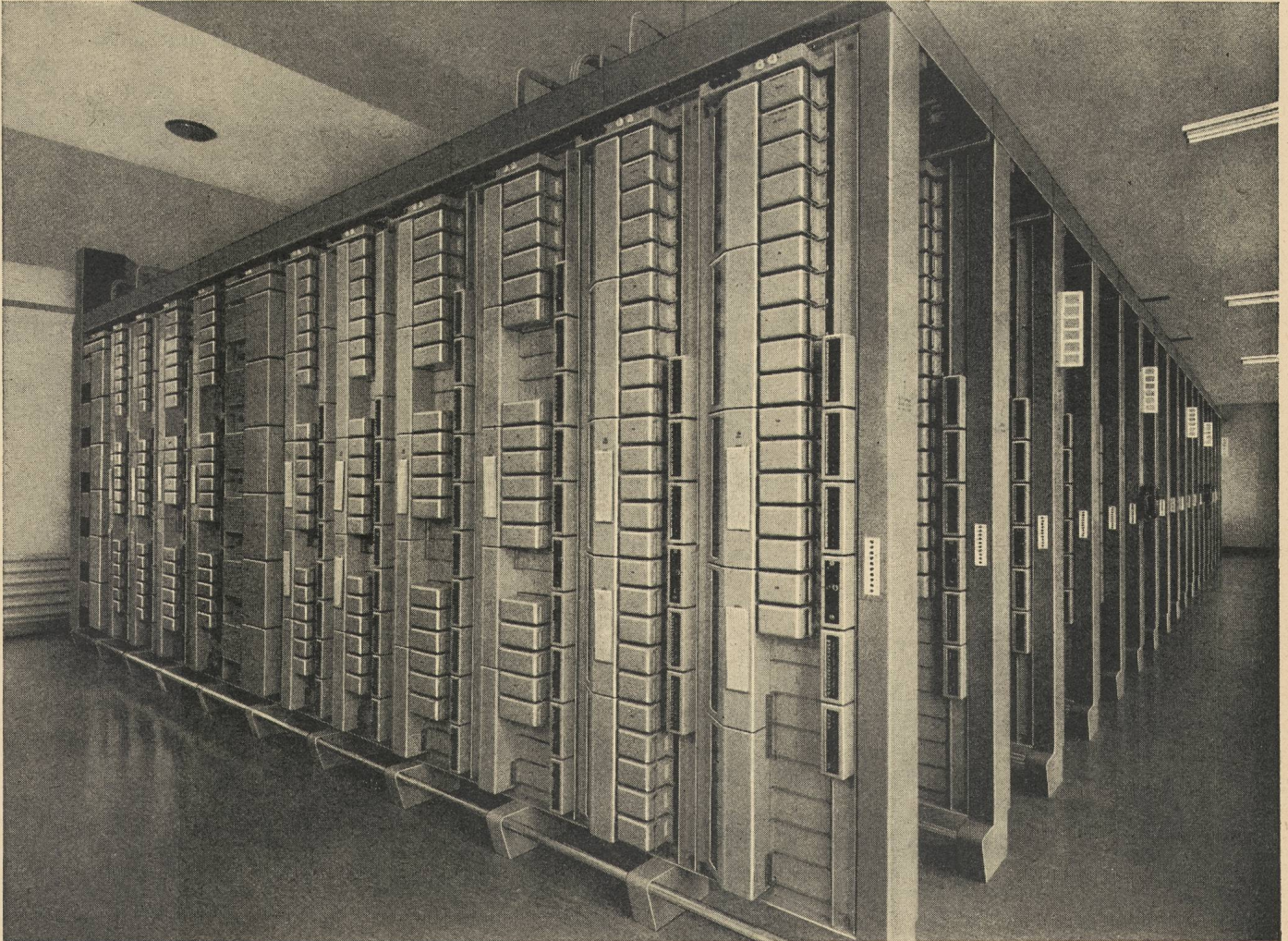
Solothurn



**ALBISWERK
ZURICH S.A.**

**ÉQUIPEMENTS
TÉLÉPHONIQUES ALBIS**

1923: Mise en service du premier central local automatique à Lausanne, avec 4900 abonnés. Aujourd'hui, Lausanne possède, outre les centraux à sélecteurs à moteur des quartiers de Valency et de Pully, un



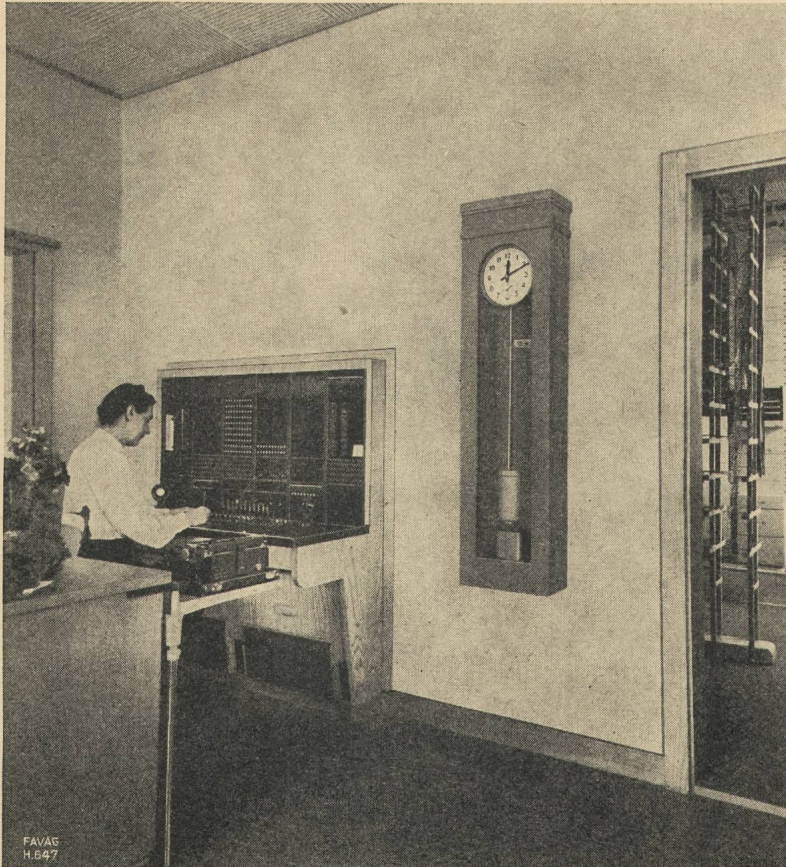
troisième central à Ouchy, et le nombre des abonnés au réseau complètement automatique est d'environ 41'000. Cela montre combien le service téléphonique s'est développé en 34 ans!

Le nouveau central téléphonique d'Ouchy, représenté ci-dessus, est aménagé pour 10'000 abonnés.

Nous avons également installé les dispositifs auxiliaires importants pour un central moderne, tels que: équipements de central pour postes à prépaiement, sélecteurs-directeurs d'appels, indicateurs de taxes, avertisseurs d'incendie, ainsi que les installations de télédiffusion à haute et à basse fréquence.

ALBISWERK ZURICH SA. ALBISRIEDERSTRASSE 245 ZURICH 47

Représentations à Berne Lausanne Zurich



Eine elektrische Uhrenanlage
System FAVAG
ist der empfehlenswerte Zusatz
aller Telefoninstallationen

Für Bahnhöfe, Spitäler,
Verwaltungen, Schulen,
Fabriken usw.

FAVAG

Fabrik elektrischer Apparate AG

NEUCHÂTEL

AKTIENGESELLSCHAFT R. + E. HUBER, PFÄFFIKON-ZÜRICH



Hochfrequenzkabel

Koaxiale und symmetrische Ausführung
mit Voll- und Luftraum-Isolation, für
Trägerstrom- und Hochfrequenzbereich

Wellenwiderstände und Kapazitätswerte
nach üblichen Normen.
Abweichende Werte auf Anfrage.



HUBER

PFÄFFIKON

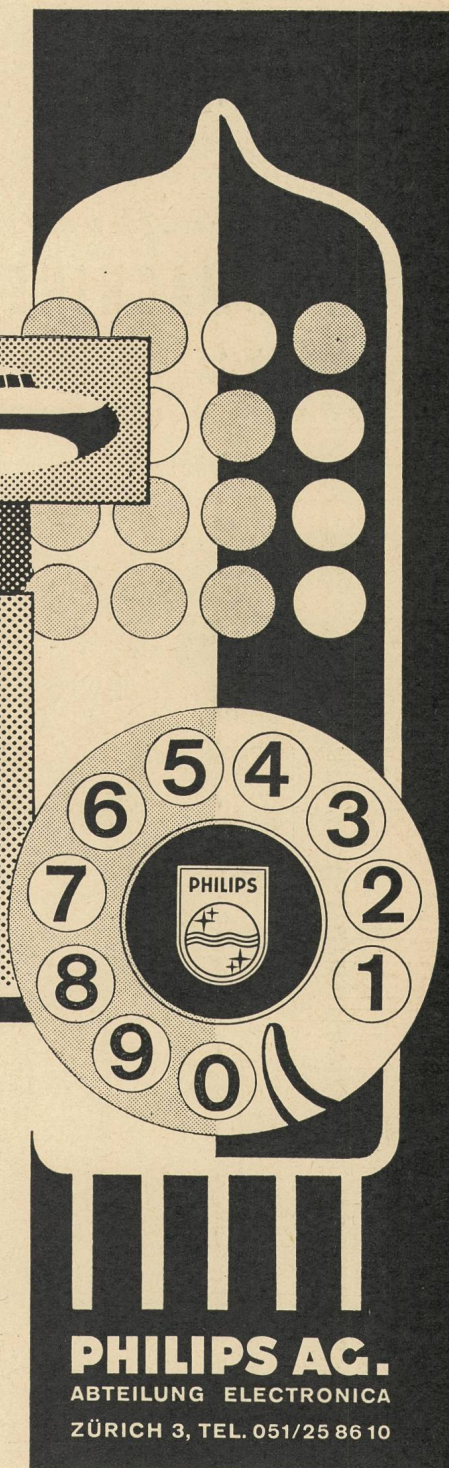
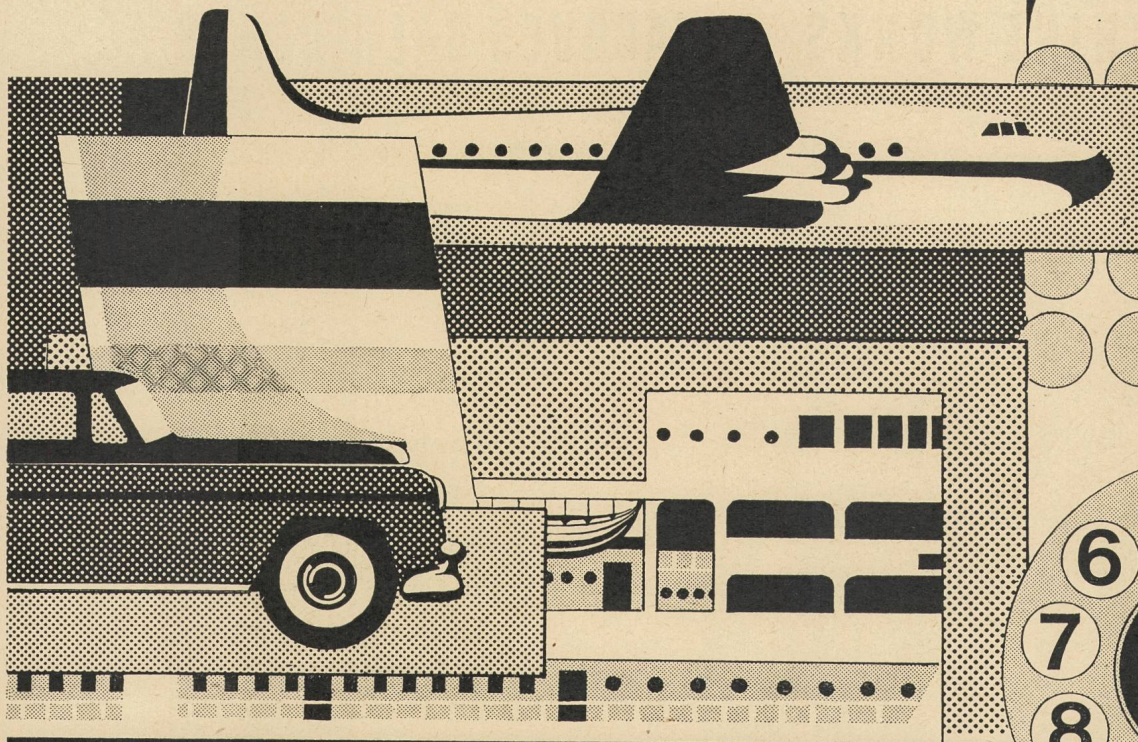
SCHWEIZERISCHE KABEL-, DRAHT- & GUMMIWERKE

PHILIPS

Für Elektronenröhren gibt es eine ganze Reihe von Anwendungsgebieten, wo die Zuverlässigkeit normaler Empfängerröhren nicht den gestellten Anforderungen entspricht. Für diese Gebiete sind daher Röhren entwickelt worden, bei denen die Zuverlässigkeit und die Lebensdauer gegenüber normalen Röhren um eine Grössenordnung oder mehr verbessert worden sind. Sie werden Langlebensdauer-Röhren genannt und „SQ“ (Special Quality) bezeichnet. PHILIPS gibt für diese Röhren eine Lebensdauer-Garantie von 10000 Stunden, gemittelt über 100 Röhren.

Für die „SQ“-Röhren werden neben der hohen Zuverlässigkeit fast immer auch bestimmte, für den jeweiligen Verwendungszweck charakteristische elektrische Daten und Betriebseigenschaften gefordert. In der Nachrichtentechnik sind das z. B. gute Verstärker-Eigenschaften, speziell hervorragende Breitbandverstärker-Eigenschaften, und im industriellen Einsatz werden vielfach hohe Stoss- und Vibrationsfestigkeit verlangt. Die für Rechenmaschinen bestimmten Röhren sollen dagegen auch bei Betrieb ohne Anodenstrom eine lange Lebensdauer erreichen und müssen enge Kennlinien-Toleranzen im Anodenstrom-Einsatzpunkt und bei Vorspannung 0 V haben.

Es gibt dementsprechend vier Gruppen von Langlebensdauer-Röhren, die in der folgenden Tabelle mit ihren wichtigsten Anwendungsbereichen und Eigenschaften zusammengestellt sind.



**Trägerfrequenz-
technik
Messtechnik**

18042
18046
E 83 F
E 81 L
E 180 F

Hohe Zuverlässigkeit
Lange Lebensdauer
Besonders gute Breit-
band-verstärkereigen-
schaften
Enge Toleranzen

**Industrielle Anwen-
dung
Messtechnik
NF und TF-Technik**

E 80 CC
E 80 F
E 80 L
E 180 F
E 88 CC

Hohe Zuverlässigkeit
Lange Lebensdauer
Hohe Stoss- und
Vibrationsfestigkeit
Enge Toleranzen

**Zähl und Rechen-
geräte
Messtechnik**

E 90 CC
E 92 CC
E 91 H
E 88 CC
E 180 CC

Hohe Zuverlässigkeit
und lange Lebens-
dauer auch bei Betrieb
ohne Anodenstrom
Enge Toleranzen in
bestimmten Punkten
der Charakteristik

**Rundfunk
Flugsicherung
Navigation ARINC**

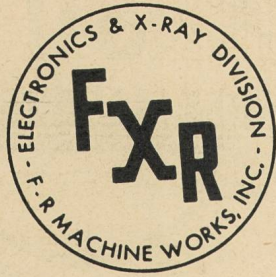
6201
E 90 F
E 99 F
5726
5654

Hohe Stoss- und
Vibrationsfestigkeit
Entsprechen den
ARINC- und
MIL-Spezifikationen

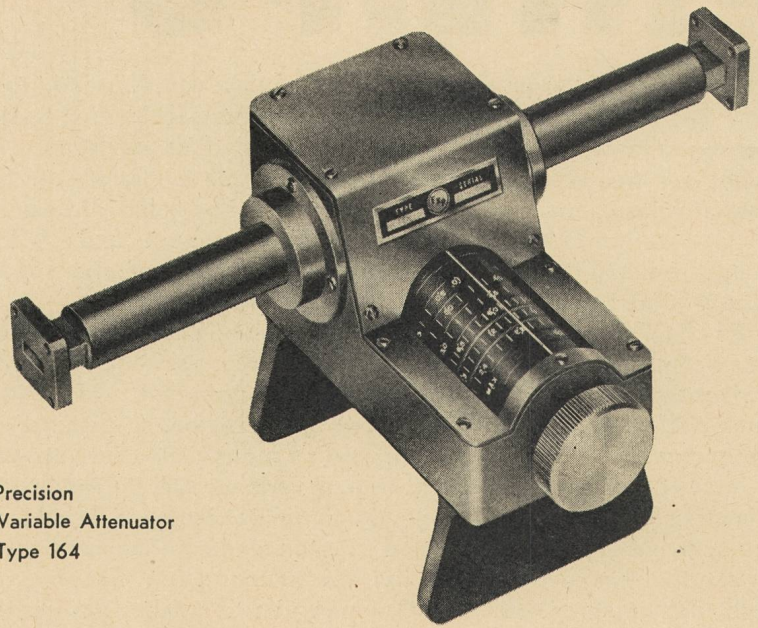
PHILIPS AG.

ABTEILUNG ELECTRONICA

ZÜRICH 3, TEL. 051/25 86 10



Microwave Test Equipment



Precision
Variable Attenuator
Type 164

ELECTRONICS & X-RAY DIVISION

F-R MACHINE WORKS

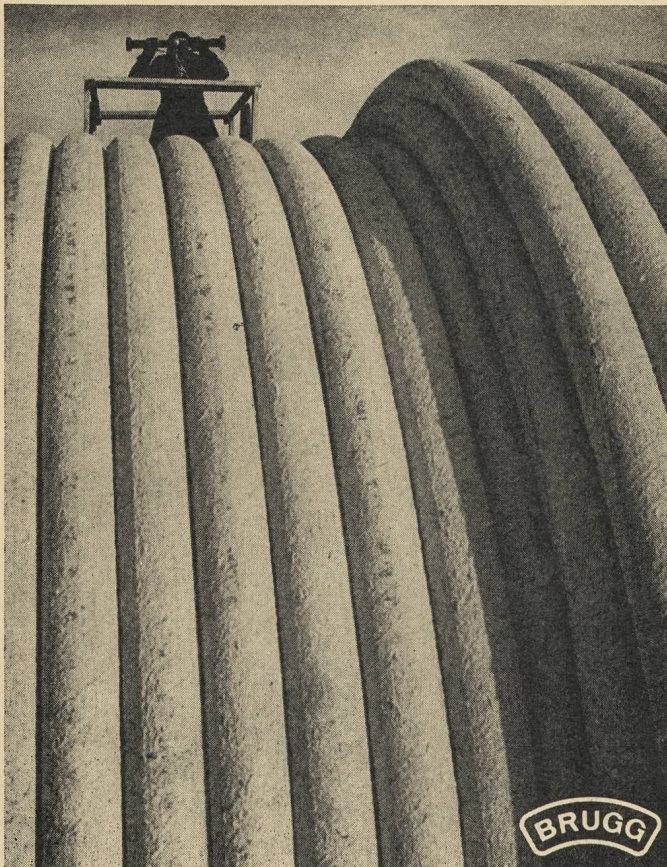
Woodside N.Y.

Generalvertretung für die Schweiz

JACQUES BAERLOCHER AG

ZÜRICH 1/39

Nüscherstrasse 31 Telephon (051) 25 09 36

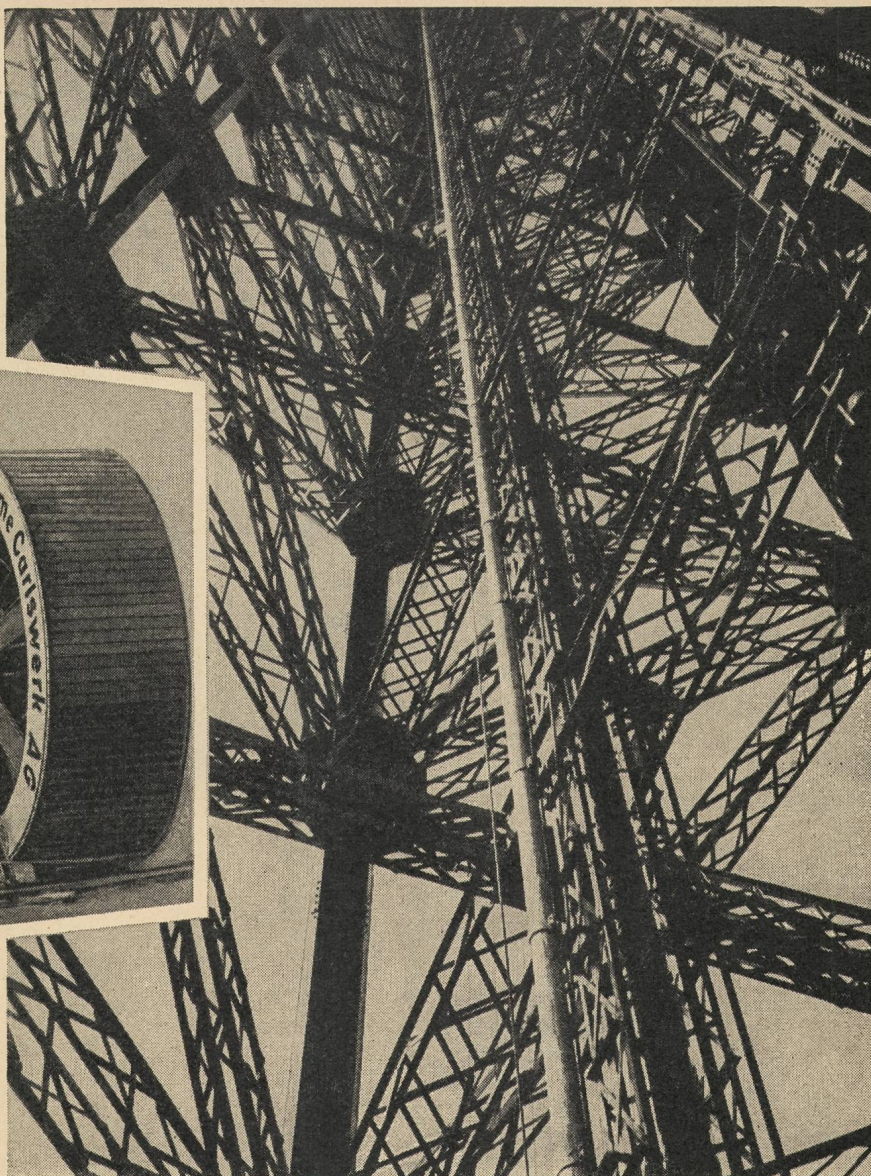
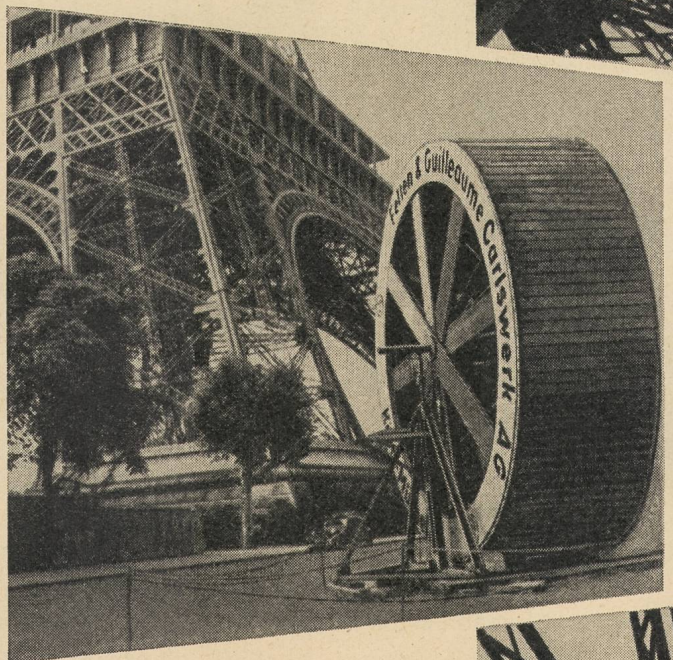


Papierbleikabel
Kunststoffkabel
für Hoch- und Niederspannung
Ölkabel
für Höchstspannungen
Telephonkabel

Lieferantin der beiden
Murtensee-Telephon-Seekabel
1936 und 1958

KABELWERKE BRUGG AG

Kabeltrommel,
Durchmesser = ca. 6,30 m
am Fuße des Eiffelturms



Verlegtes F & G-Hochfrequenz-Sendekabel, 6 1/8",
für den Fernseh-Großsender Eiffelturm, Paris

F&G Hochfrequenz-Sendekabel

für alle
üblichen Wellenbereiche
und Übertragungsleistungen



**FELTEN & GUILLEAUME CARLSBERG
AKTIENGESELLSCHAFT · KÖLN · MÜLHEIM**

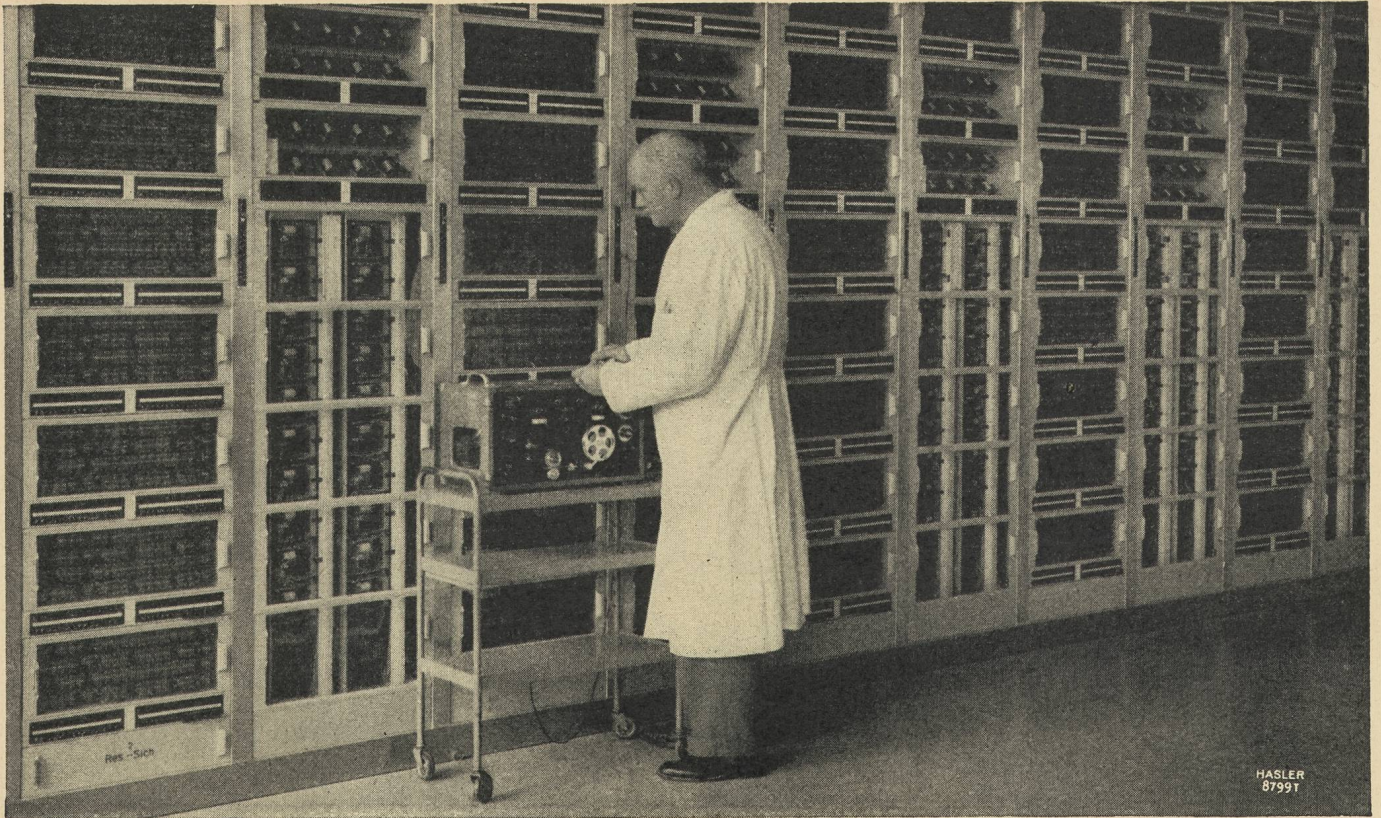


Generalvertretung:

W.F. ROSCHI

TELECOMMUNICATION

Bern, Spitalgasse 30
Tel. (031) 3 78 66, Fernschreiber 32 137



Am Anfang ein feiner Draht...



...und dann ihre unendliche Zahl, von geschickten Frauenhänden über die vielen Relais, Sucher usw. flink und exakt zu ganzen Stromkreisen vereinigt.

Techniker und Monteure bauen damit ganze Zentralen auf, die erst nach sorgfältigem Ausprüfen in den Dienst der Telefonbenutzer gestellt werden.

Die automatischen Telephonzentralen HASLER SYSTEM 52 zeichnen sich aus durch eine kleine Anzahl von Bauelementen, neue Schaltungsprinzipien, ausgedachte Konstruktionen und vereinfachte Montagen.

Exaktheit, vom ersten Draht bis zur letzten Überprüfung ganzer Zentralen, das ist die Grundlage für die sprichwörtliche Zuverlässigkeit des Schweizer Telefons.

Fast die Hälfte aller Telephonabonnenten der Schweiz wird heute durch Hasler-Zentralen bedient.

Hasler^{AG} Bern
WERKE FÜR TELEPHONIE UND PRÄZISIONSMECHANIK

mit Zweigniederlassung in Zürich