

**Zeitschrift:** Technische Mitteilungen / Schweizerische Post-, Telefon- und Telegrafienbetriebe = Bulletin technique / Entreprise des postes, téléphones et télégraphes suisses = Bollettino tecnico / Azienda delle poste, dei telefoni e dei telegrafi svizzeri

**Herausgeber:** Schweizerische Post-, Telefon- und Telegrafienbetriebe

**Band:** 36 (1958)

**Heft:** 7

## Werbung

### Nutzungsbedingungen

Die ETH-Bibliothek ist die Anbieterin der digitalisierten Zeitschriften. Sie besitzt keine Urheberrechte an den Zeitschriften und ist nicht verantwortlich für deren Inhalte. Die Rechte liegen in der Regel bei den Herausgebern beziehungsweise den externen Rechteinhabern. [Siehe Rechtliche Hinweise.](#)

### Conditions d'utilisation

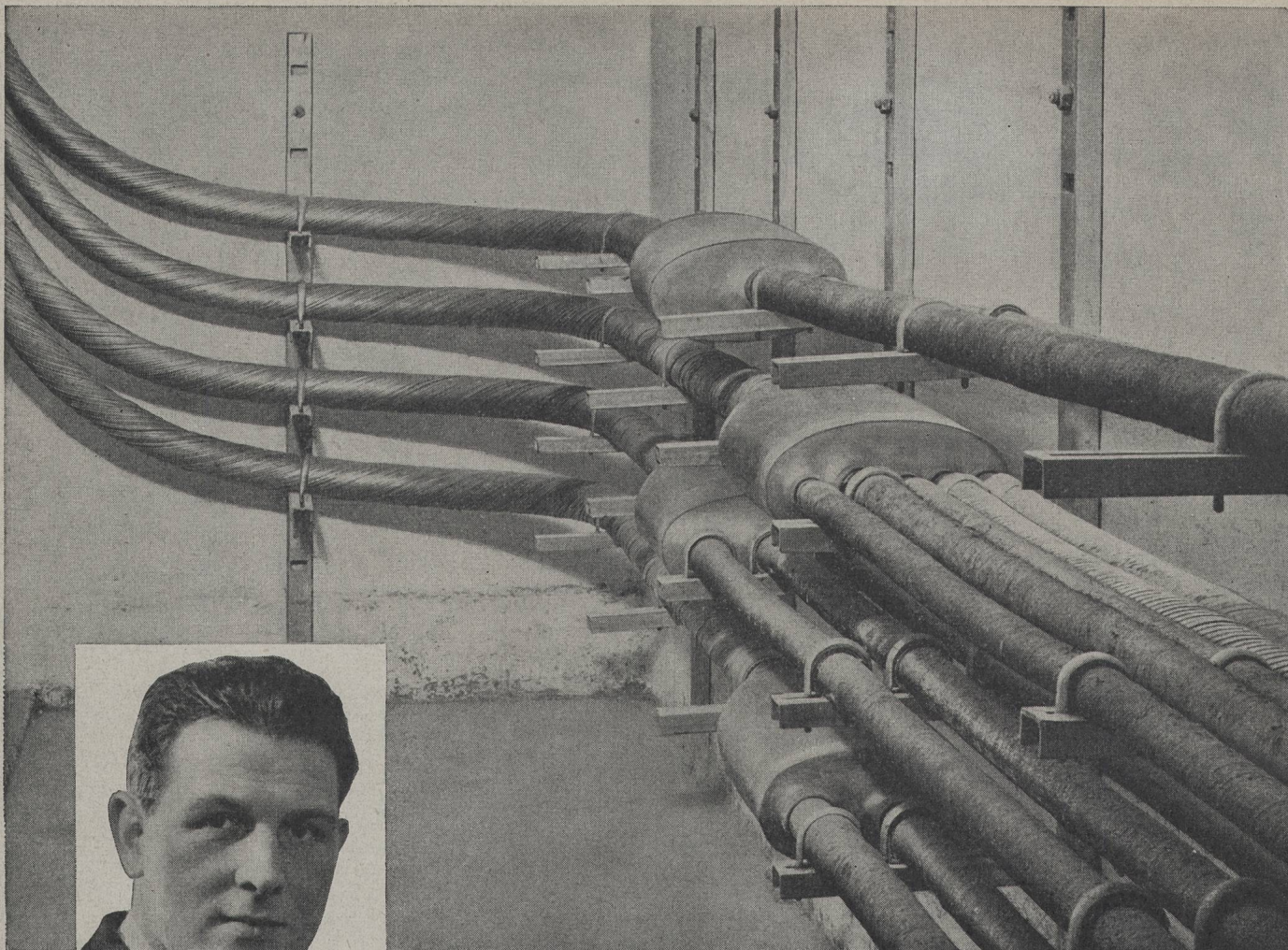
L'ETH Library est le fournisseur des revues numérisées. Elle ne détient aucun droit d'auteur sur les revues et n'est pas responsable de leur contenu. En règle générale, les droits sont détenus par les éditeurs ou les détenteurs de droits externes. [Voir Informations légales.](#)

### Terms of use

The ETH Library is the provider of the digitised journals. It does not own any copyrights to the journals and is not responsible for their content. The rights usually lie with the publishers or the external rights holders. [See Legal notice.](#)

**Download PDF:** 30.03.2025

**ETH-Bibliothek Zürich, E-Periodica, <https://www.e-periodica.ch>**



## **wir spleissen Kabel**

Tausende von Drahtverbindungen richtig durchspleissen, Lage um Lage und Paar um Paar, verlangt grösste Zuverlässigkeit von der Spleissmannschaft. Unsere Spleisser wurden in Kabelfabriken ausgebildet, sie verfügen über vieljährige Praxis. Je komplizierter die Spleissung, um so interessanter finden sie die Arbeit und um so grösser ist ihre Genugtuung, wenn beim Ausläuten alles klappt.

**AUTOPHON**

Technische Büros in Zürich, Basel, Bern

Fabrik in Solothurn



**ALBISWERK  
ZÜRICH A.G.**

## ALBIS TELEPHON - ANLAGEN



### 1880 . . .

erste Telephon-Versuchsanlage der Schweiz in Köniz. Louis Bellmont berichtet über dieses Ereignis in seinem «Buch vom Telephon»:

Im Juni 1880 wurde eine Versuchsanlage Bern - Köniz und Wabern eingerichtet. Als Telephonist in Köniz wurde der Gemeindeschreiber und Notar Freiburghaus bestimmt, «dessen Organ, den höheren Tönen angehörend, sich für

die telephonische Korrespondenz gar gut eignet», wie es im Inspektionsbericht hiess.

Auch das Organ der 45-jährigen Posthalterin Jungfrau Elise Fankhauser in Wabern, die im Hauptberuf einen Kramladen und eine Bäckereiablage betrieb, wurde als geeignet befunden, so dass keine Bedenken bestanden, in der Wohnstube dieser ersten Telephonistin der

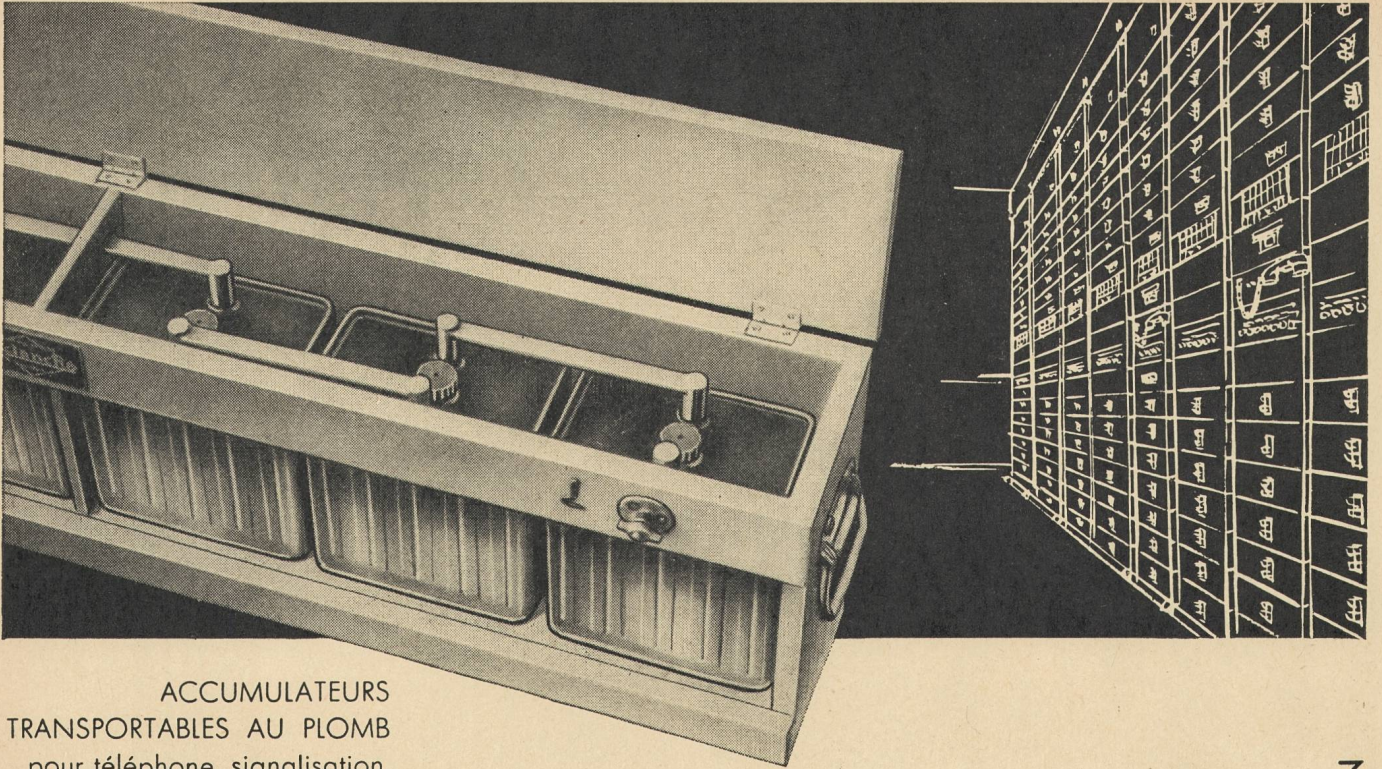
Schweiz das Telephon einzurichten.

### 1958 . . .

Inbetriebnahme einer modernen ALBIS-Motorwählerzentrale mit 5400 Teilnehmeranschlüssen im Erstausbau. Einst beinah' als technisches Kuriosum gewertet, heute ein weltumspannendes Nachrichtenmittel, das ist die rapide Entwicklung des Telefons.

ALBISWERK ZÜRICH AG. TELEPHON 051/525400 ZÜRICH 9/47

VERTRETEN DURCH SIEMENS ELEKTRIZITÄT SERZEUGNISSE AG. BERN, LAUSANNE, ZÜRICH



ACCUMULATEURS  
TRANSPORTABLES AU PLOMB  
pour téléphone, signalisation,  
installations de secours, etc.

TRANSPORTABLE  
BLEI-AKKUMULATOREN  
für Telephon-Signal- und  
Sicherungsanlagen usw.

**LECLANCHÉ SA** YVERDON



**Hermes-Baby.** Ein Welterfolg der Schweizer Industrie. Einzigartige Privatschreibmaschine. Klein, leicht (nur 3,6 kg) und ausserordentlich strapazierfähig (bis 8 Durchschläge) Fr. 255.-



**Hermes-Media.** Volks- und Armeemodell in äusserst strapazierfähiger Konstruktion, fein im Anschlag, mit allen normalen Funktionseinrichtungen Fr. 360.-



**Hermes 2000.** Luxusportable für höchste Ansprüche. Mit sämtlichen Einrichtungen einer modernen Büromaschine, wie z. B. automatische Randsteller, automatischer Setz- und Löschtabulator, Anschlagregulierung etc. Fr. 470.-

**Schweizer Präzisions-Schreibmaschinen zu günstigen Preisen**

Alle Modelle auf Wunsch auch in Miete-Kauf ab Fr. 20.- pro Monat  
Verlangen Sie Offerte oder unverbindliche Probestellung

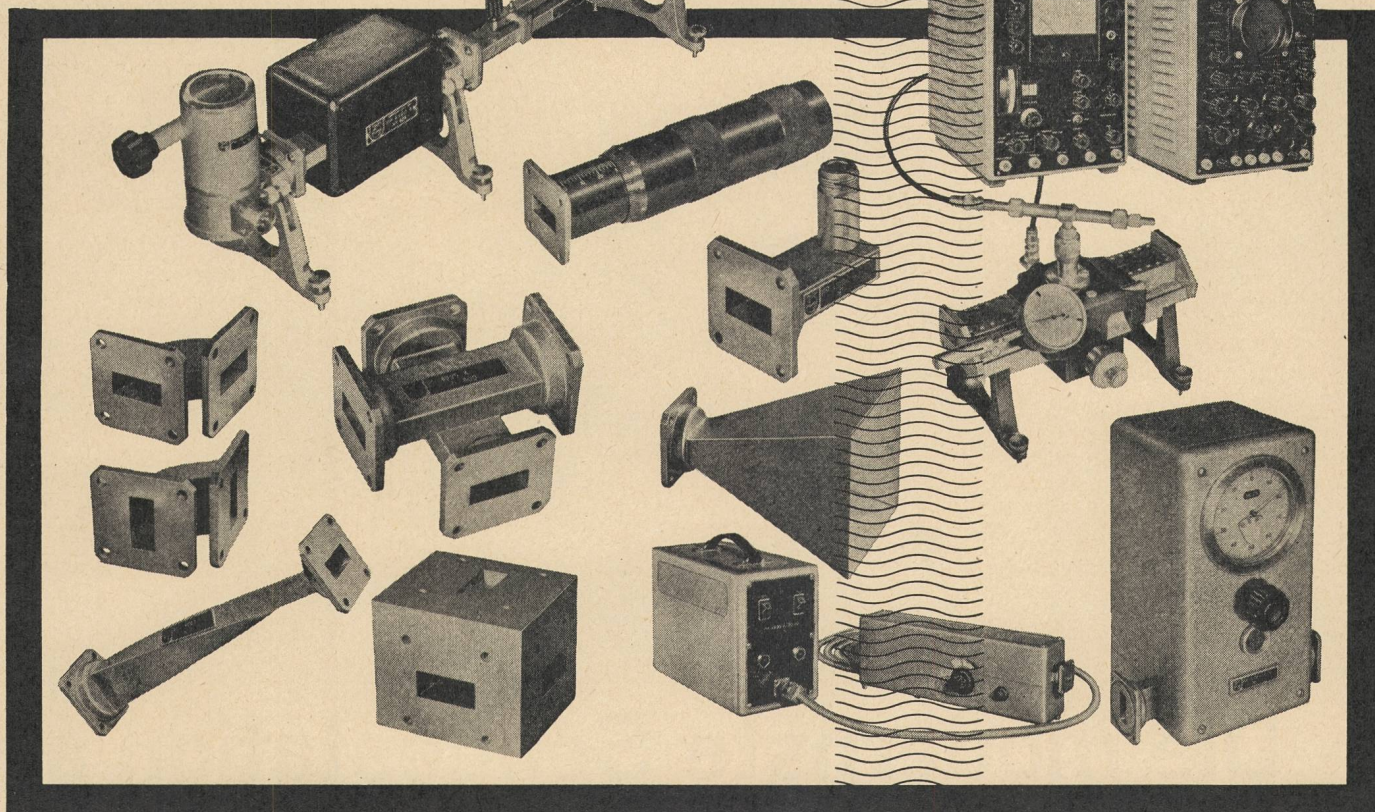
**HERMES**

HERMAG

Hermes-Schreibmaschinen AG, Zürich 1  
Waisenhausstrasse 2, Tel. 051/25 66 98  
Generalvertretung f. d. deutschsprachige Schweiz, Vertreter in allen Kantonen

# MIKROWELLEN- MESSGERÄTE X-BAND

8200 bis 12 400 MHz



Aufbauend auf langjährigen Erfahrungen in der Forschung und Entwicklung auf dem Gebiet der Zentimeter- und Millimeter-Wellen, bringen wir eine Reihe von Bauteilen und Messgeräten für das 3 cm-Band. Innenflächen und Flansche sind hochglanz-versilbert und zur Verhütung von Korrosion mit einer Goldschicht überzogen. Alle Teile sind nach den verbreiteten Hohlleiter-Normen RG 52/U gebaut und mit flachen Flanschen UG 39/U versehen, so dass sie sich mühelos auch mit genormten Geräten anderer Herkunft zusammenbauen lassen. Bei allen Bauteilen und Messgeräten sind Konstruktion und Herstellungsverfahren auf die Erzielung einer erstklassigen Laboratoriumsqualität ausgerichtet: die breitbandige Ausführung ergibt keine Reflexionen im gesamten Hohlleiterband und erspart die Bedienung von unnötigen Abstimmungsorganen bei Frequenzwechsel.

## Ab Lager lieferbar:

- Breitband-Mikrometer-Wellenmesser
- Regelbares Dämpfungsglied
- Klystronhalter
- Richtungskoppler
- Angepasster Abschlusswiderstand
- E- und H-Krümmen
- Hohlleiter-Ständer
- Abstimmbare Gleichrichtermesskopf
- Geschränkter Hohlleiter
- Einweg-Hohlleiter
- 3 cm-Radar-Prüfgerät
- Messleitung
- Hohlleiter-Koaxial-Übergangsstück
- Anpassglied

PHILIPS AG. ZÜRICH  
Abt. Industrie  
Tel. 051/258610

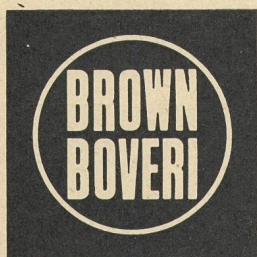
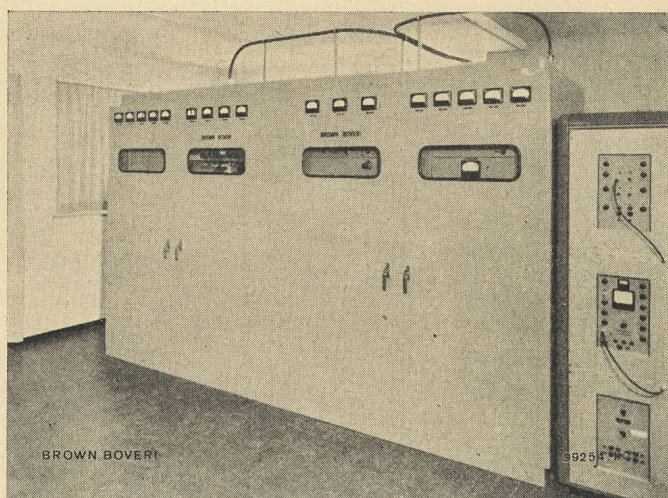
# PHILIPS





# Die modernste Sendestation auf 2500 m ü. M.

In der Sendestation auf dem Sântis stehen zwei Brown Boveri 10-kW-UKW-Sender und ein Brown Boveri 1,5/0,3-kW-Fernsehsender (Bild rechts) seit kurzem in Betrieb.



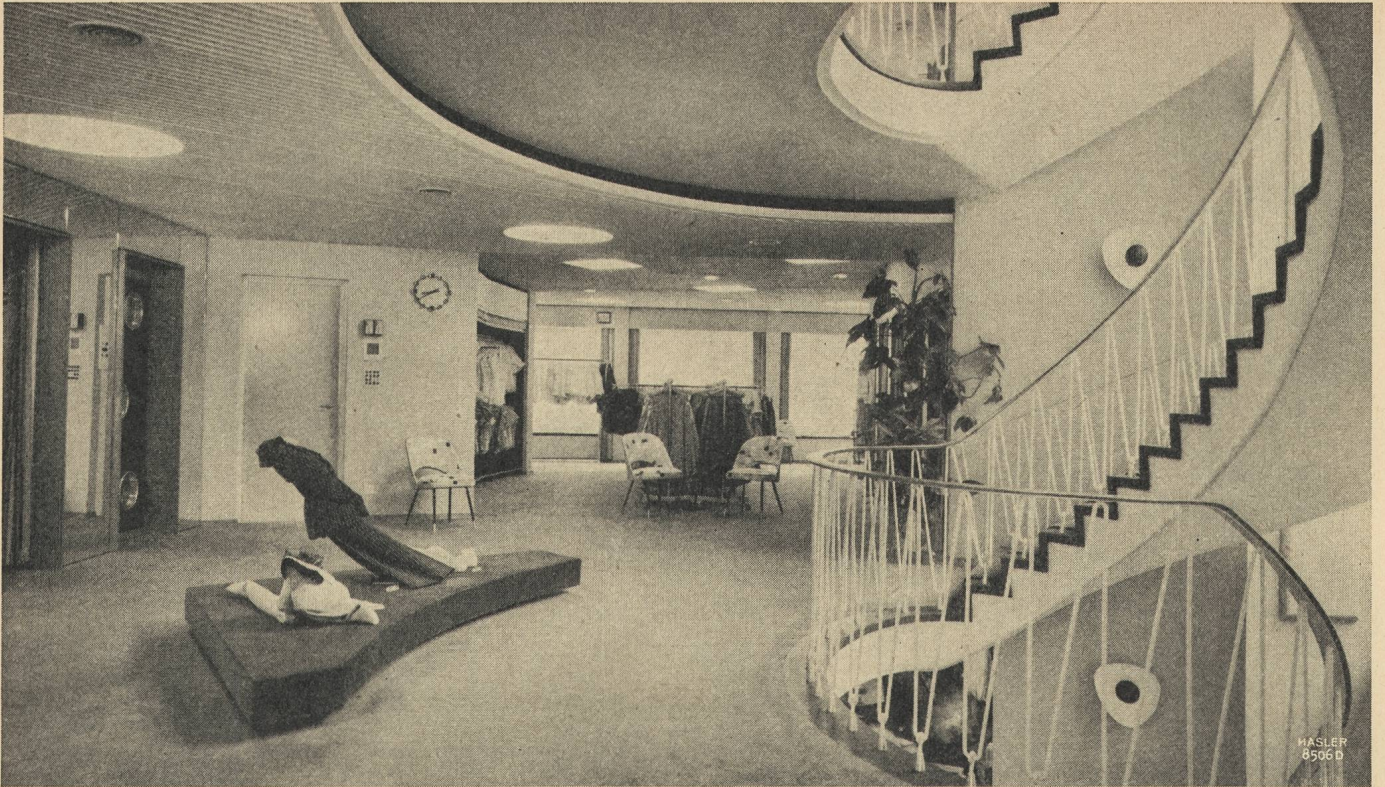
**AG Brown, Boveri & Cie, Baden**

CABLES ELECTRIQUES



**CORTAILLOD**

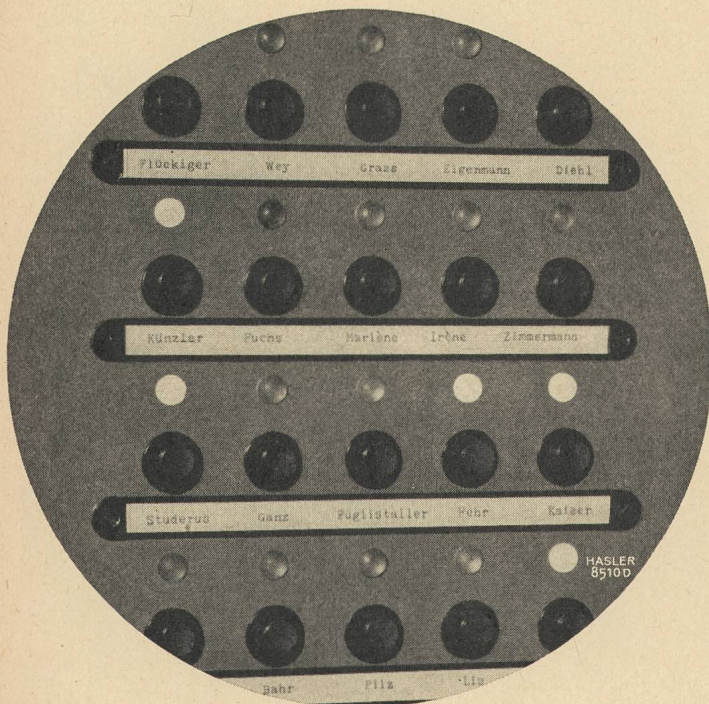




## Schwachstromanlagen

Heute sind die Schwachstromanlagen erstaunlich vielgestaltig und anpassungsfähig: diskrete Lichtsignale in Büros und Krankenhäusern, elektrische Uhrenanlagen, Telephon- und Personensuchanlagen. Die Schwachstromtechnik findet in allen Fällen zweckmässige Lösungen, seien es Sicherheitsanlagen gegen Einbruch und Überfall in Banken, Lichtruf- sowie Musikübertragungsanlagen für Spitäler und Hotels; Sprech-, Ruf- und Telephonanlagen in Geschäftshäusern und Fabriken.

Sorgfältig und zweckmässig geplant, bringen sie Ruhe, ersparen viele Gänge und beschleunigen den Arbeitsablauf.



# Hasler<sup>AG</sup> Bern

mit Zweigniederlassung in Zürich