

**Zeitschrift:** Technische Mitteilungen / Schweizerische Post-, Telefon- und Telegrafienbetriebe = Bulletin technique / Entreprise des postes, téléphones et télégraphes suisses = Bollettino tecnico / Azienda delle poste, dei telefoni e dei telegrafi svizzeri

**Herausgeber:** Schweizerische Post-, Telefon- und Telegrafienbetriebe

**Band:** 36 (1958)

**Heft:** 11

## Werbung

### Nutzungsbedingungen

Die ETH-Bibliothek ist die Anbieterin der digitalisierten Zeitschriften. Sie besitzt keine Urheberrechte an den Zeitschriften und ist nicht verantwortlich für deren Inhalte. Die Rechte liegen in der Regel bei den Herausgebern beziehungsweise den externen Rechteinhabern. [Siehe Rechtliche Hinweise.](#)

### Conditions d'utilisation

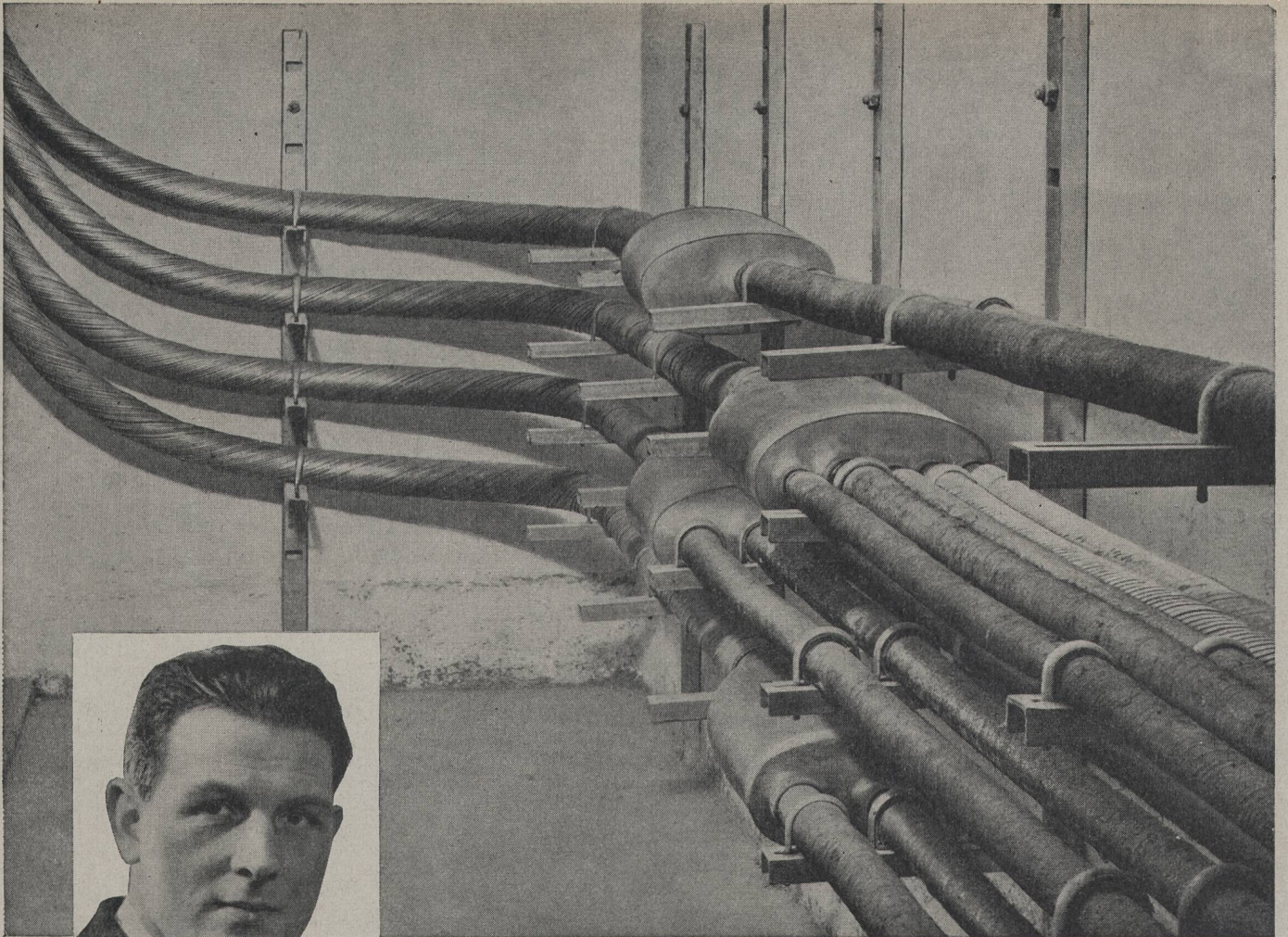
L'ETH Library est le fournisseur des revues numérisées. Elle ne détient aucun droit d'auteur sur les revues et n'est pas responsable de leur contenu. En règle générale, les droits sont détenus par les éditeurs ou les détenteurs de droits externes. [Voir Informations légales.](#)

### Terms of use

The ETH Library is the provider of the digitised journals. It does not own any copyrights to the journals and is not responsible for their content. The rights usually lie with the publishers or the external rights holders. [See Legal notice.](#)

**Download PDF:** 29.03.2025

**ETH-Bibliothek Zürich, E-Periodica, <https://www.e-periodica.ch>**



## **wir spleissen Kabel**

Tausende von Drahtverbindungen richtig durchspleissen, Lage um Lage und Paar um Paar, verlangt grösste Zuverlässigkeit von der Spleissmannschaft. Unsere Spleisser wurden in Kabelfabriken ausgebildet, sie verfügen über vieljährige Praxis. Je komplizierter die Spleissung, um so interessanter finden sie die Arbeit und um so grösser ist ihre Genugtuung, wenn beim Ausläuten alles klappt.

**AUTOPHON**

*Technische Büros in Zürich, Basel, Bern*

*Fabrik in Solothurn*



**ALBISWERK  
ZÜRICH A.G.**

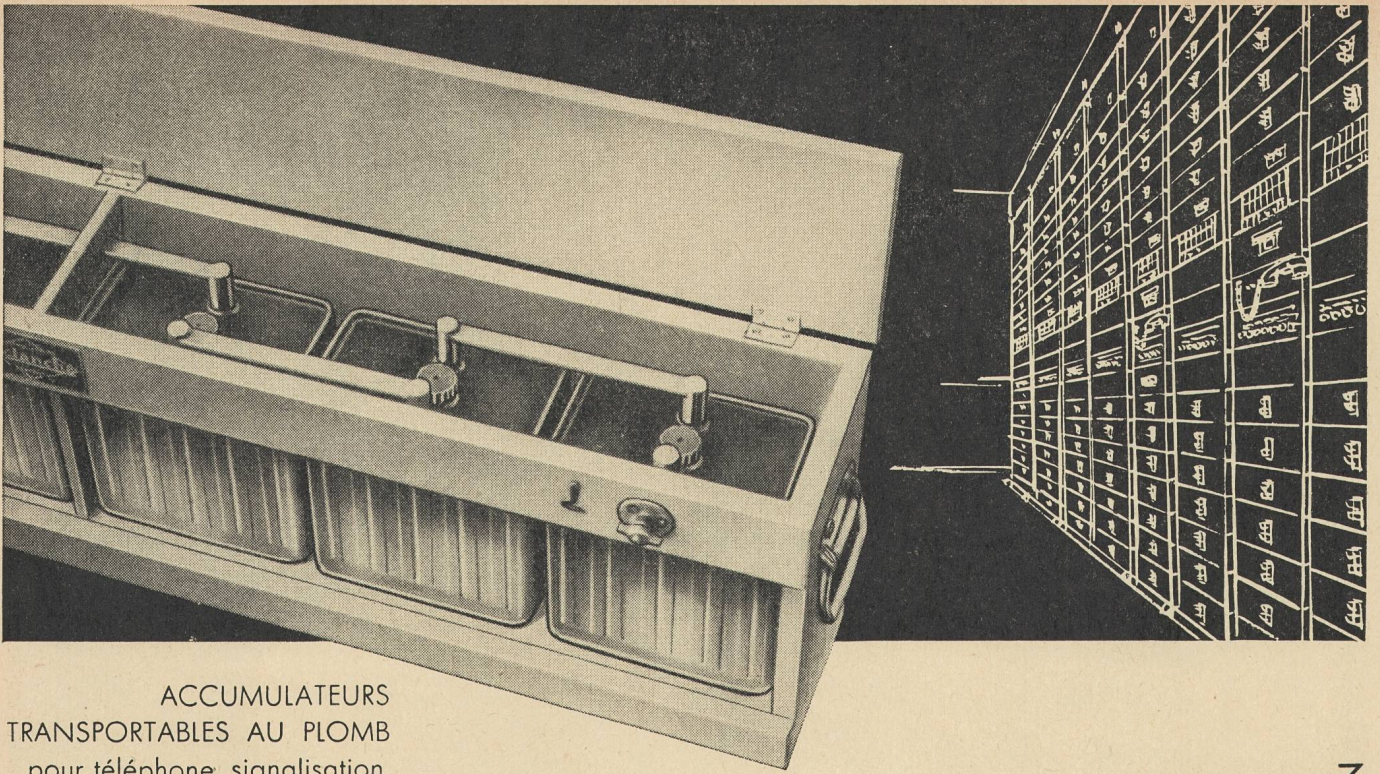
ALBIS-TELEPHON  
ANLAGEN

## Hoch über den Dächern Basels ...

im neuen Verwaltungsgebäude der Firma J.R. Geigy AG. übermitteln ALBIS-Telephon-Apparate Verbindungen aus aller Welt.

Über den weitverzweigten Betrieb verteilt, sorgen viele weitere Telephon-Apparate mittels einer modernen ALBIS-Motorwähler-Hauszentrale für reibungslosen internen und externen Telephonverkehr.

ALBISWERK ZÜRICH AG. ALBISRIEDERSTRASSE 245 ZÜRICH 47  
VERTRETUNGEN IN BERN, LAUSANNE UND ZÜRICH



ACCUMULATEURS  
TRANSPORTABLES AU PLOMB  
pour téléphone, signalisation,  
installations de secours, etc.

TRANSPORTABLE  
BLEI-AKKUMULATOREN  
für Telefon-Signal- und  
Sicherungsanlagen usw.

# LECLANCHÉ SA

YVERDON



**Hermes-Baby.** Ein Welterfolg der Schweizer Industrie. Einzigartige Privatschreibmaschine. Klein, leicht (nur 3,6 kg) und ausserordentlich strapazierfähig (bis 8 Durchschläge) Fr. 255.-



**Hermes-Media.** Volks- und Armeemodell in äusserst strapazierfähiger Konstruktion, fein im Anschlag, mit allen normalen Funktionseinrichtungen Fr. 360.-



**Hermes 2000.** Luxusportable für höchste Ansprüche. Mit sämtlichen Einrichtungen einer modernen Büromaschine, wie z. B. automatische Randsteller, automatischer Setz- und Löschtastulator, Anschlagregulierung etc. Fr. 470.-

Schweizer Präzisions-Schreibmaschinen zu günstigen Preisen

Alle Modelle auf Wunsch auch in Miete-Kauf ab Fr. 20.- pro Monat  
Verlangen Sie Offerte oder unverbindliche Probestellung

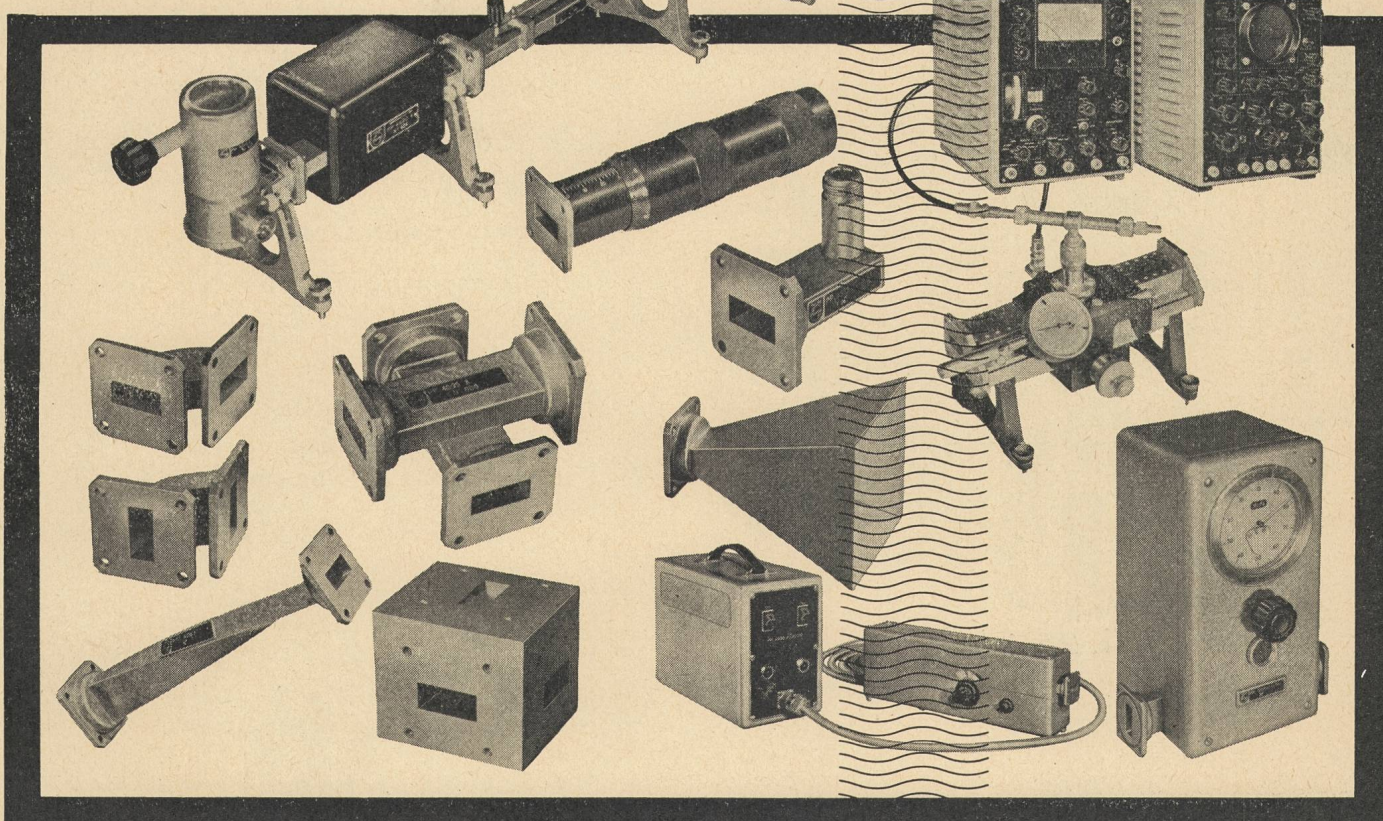
## HERMES

HERMAG

Hermes-Schreibmaschinen AG. Zürich 1  
Waisenhausstrasse 2, Tel. 051/25 66 98  
Generalvertretung f. d. deutschsprachige  
Schweiz, Vertreter in allen Kantonen

# MIKROWELLEN- MESSGERÄTE X-BAND

8200 bis 12 400 MHz



Aufbauend auf langjährigen Erfahrungen in der Forschung und Entwicklung auf dem Gebiet der Zentimeter- und Millimeter-Wellen, bringen wir eine Reihe von Bauteilen und Messgeräten für das 3 cm-Band. Innenflächen und Flansche sind hochglanz-versilbert und zur Verhütung von Korrosion mit einer Goldschicht überzogen. Alle Teile sind nach den verbreiteten Hohlleiter-Normen RG 52/U gebaut und mit flachen Flanschen UG 39/U versehen, so dass sie sich mühelos auch mit genormten Geräten anderer Herkunft zusammenbauen lassen. Bei allen Bauteilen und Messgeräten sind Konstruktion und Herstellungsverfahren auf die Erzielung einer erstklassigen Laboratoriumsqualität ausgerichtet: die breitbandige Ausführung ergibt keine Reflexionen im gesamten Hohlleiterband und erspart die Bedienung von unnötigen Abstimmungsorganen bei Frequenzwechsel.

### Ab Lager lieferbar:

- Breitband-Mikrometer-Wellenmesser
- Regelbares Dämpfungsglied
- Klystronhalter
- Richtungskoppler
- Angepasster Abschlusswiderstand
- E- und H-Krümmen
- Hohlleiter-Ständer
- Abstimmbarer Gleichrichtermesskopf
- Geschränkter Hohlleiter
- Einweg-Hohlleiter
- 3 cm-Radar-Prüfgerät
- Messleitung
- Hohlleiter-Koaxial-Übergangsstück
- Anpassglied

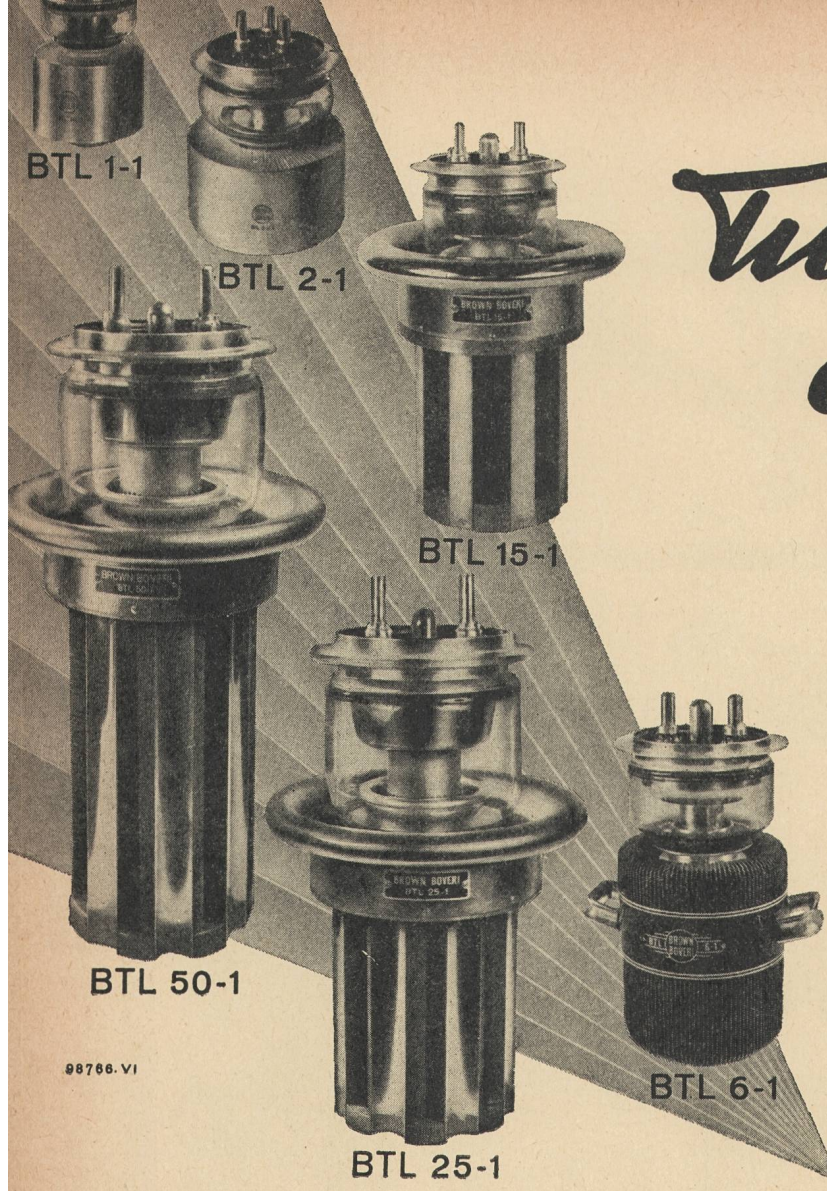
**PHILIPS AG. ZÜRICH**  
**Abt. Industrie**  
**Tel. 051/258610**

# PHILIPS





# Tubes d'émission



BTL 1-1

BTL 2-1

BTL 15-1

BTL 50-1

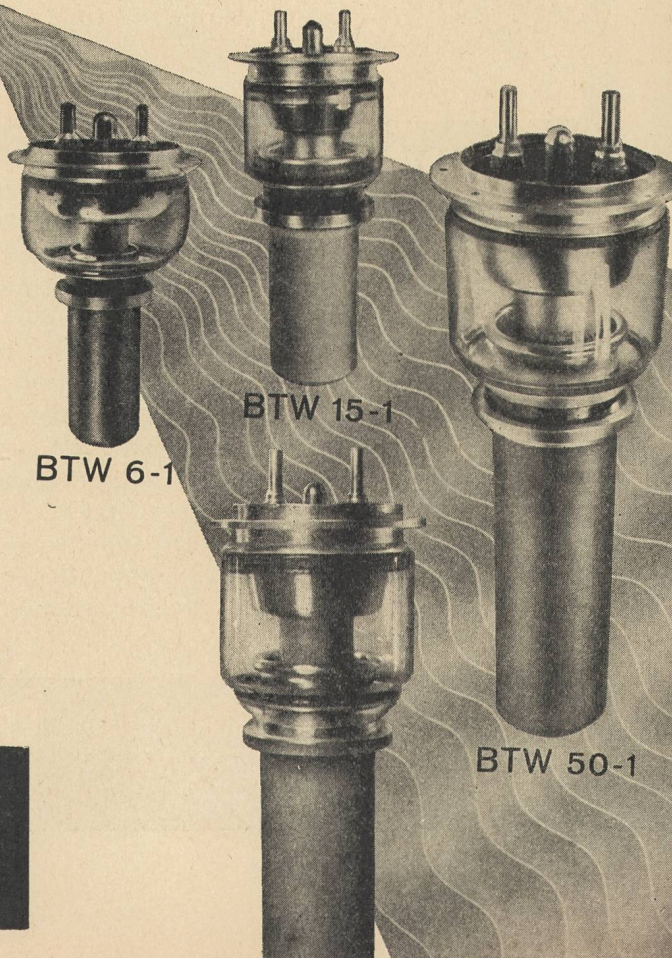
BTL 6-1

BTL 25-1

à filament thorié  
 à refroidissement  
     par air (BTL) ou par eau (BTW)  
 à longue durée de vie  
 pour émetteurs de toutes puissances

Demandez nos propositions  
 et nos conditions pour l'adaptation  
 de ces tubes sur vos émetteurs

98766.VI



BTW 15-1

BTW 6-1

BTW 50-1

Type	Chauffage		Caractéristiques limites				Puissance utile Classe C Télégr.
	V <sub>f</sub>	I <sub>f</sub>	V <sub>a</sub>	I <sub>Kp</sub>	P <sub>a</sub>	f	
BTL 1-1	7,5 V	20 A	4 kV	4 A	1 kW	220 MHz	1,75 kW
BTL 2-1	12 V	30 A	6 kV	10 A	3 kW	220 MHz	6 kW
BTL 6-1 BTW 6-1	6,3 V	120 A	10 kV	20 A	6 kW	100 MHz	20 kW
BTL 15-1 BTW 15-1	7,5 V	150 A	12 kV	35 A	17 kW	100 MHz	40 kW
BTL 25-1 BTW 25-1	10 V	320 A	15 kV	50 A	25 kW	50 MHz	70 kW
BTL 50-1 BTW 50-1	20 V	200 A	15 kV	100 A	50 kW	35 MHz	140 kW

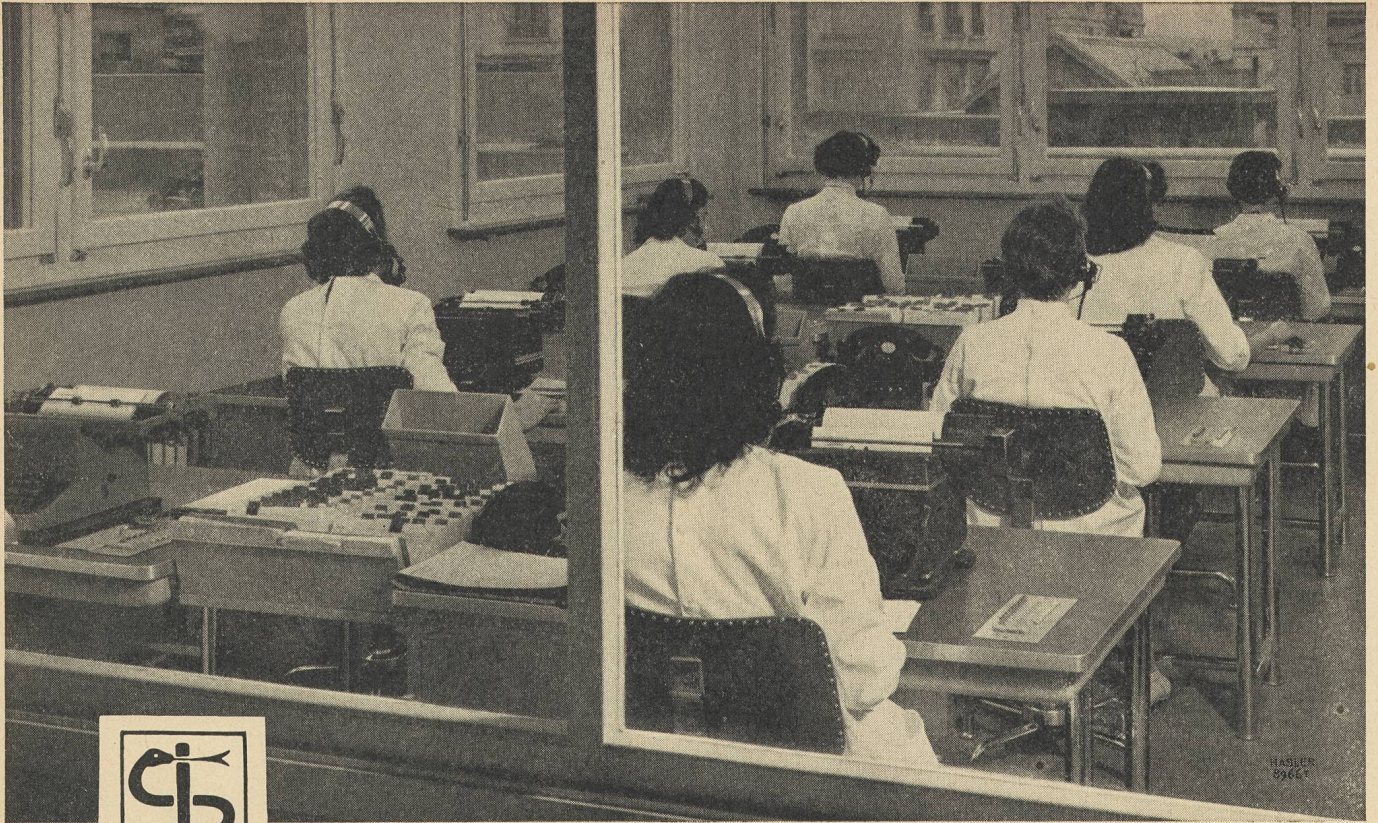
**S.A. BROWN, BOVERI & CIE  
 BADEN (SUISSE)**

CABLES ÉLECTRIQUES

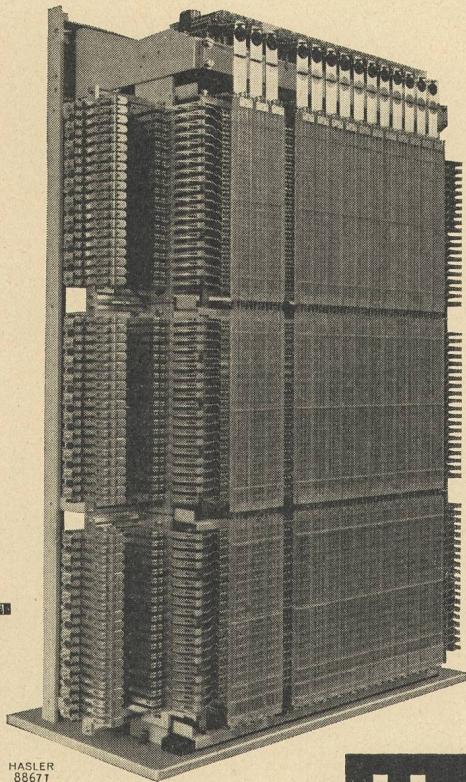


CORTAILLOD





## Haustelephonanlagen



HASLER  
88671

In der Galenica S.A. in Lausanne, pharmazeutische Grosshandelsfirma mit rund 30 000 Artikeln, ist das Telephon geradezu ein Lebensnerv! Die Zahl der täglich eingehenden telephonischen Bestellungen ist sehr gross, jede ist dringend, und ihre umgehende Erledigung ist ein Leistungsbeweis dieser Firma. Einmal mehr ist es ein Hasler-Automat SKW X/57 mit Schweizer Kreuzwählern für 10 Amtsleitungen und 40 interne Anschlüsse, der die hohen Anforderungen erfüllt.

Die Amtsanrufe erreichen in Kaskade eine freie Telephonistin. Diese verbindet sich mit einfachem Tastendruck, wobei sie wahlweise Mikrotelefon oder Kopfgarnitur verwenden kann.

Der Hausautomat SKW X/57 bietet: Rückfragemöglichkeit und direkte Gesprächsumleitung, Nachtpikettschaltung für jede beliebige Station, Anschluss für Direktions- und Chefstationen wie auch Kombination mit Signal- und Personensuchanlagen.

Sorgfältig geplante, den Bedürfnissen der Betriebe vollkommen angemessene Hasler-Telephonanlagen fördern und beschleunigen den Geschäftsverkehr.

# Hasler<sup>AG</sup> Bern

mit Zweigniederlassung in Zürich