

**Zeitschrift:** Technische Mitteilungen / Schweizerische Post-, Telefon- und Telegrafienbetriebe = Bulletin technique / Entreprise des postes, téléphones et télégraphes suisses = Bollettino tecnico / Azienda delle poste, dei telefoni e dei telegrafi svizzeri

**Herausgeber:** Schweizerische Post-, Telefon- und Telegrafienbetriebe

**Band:** 42 (1964)

**Heft:** 6

## Werbung

### Nutzungsbedingungen

Die ETH-Bibliothek ist die Anbieterin der digitalisierten Zeitschriften. Sie besitzt keine Urheberrechte an den Zeitschriften und ist nicht verantwortlich für deren Inhalte. Die Rechte liegen in der Regel bei den Herausgebern beziehungsweise den externen Rechteinhabern. [Siehe Rechtliche Hinweise.](#)

### Conditions d'utilisation

L'ETH Library est le fournisseur des revues numérisées. Elle ne détient aucun droit d'auteur sur les revues et n'est pas responsable de leur contenu. En règle générale, les droits sont détenus par les éditeurs ou les détenteurs de droits externes. [Voir Informations légales.](#)

### Terms of use

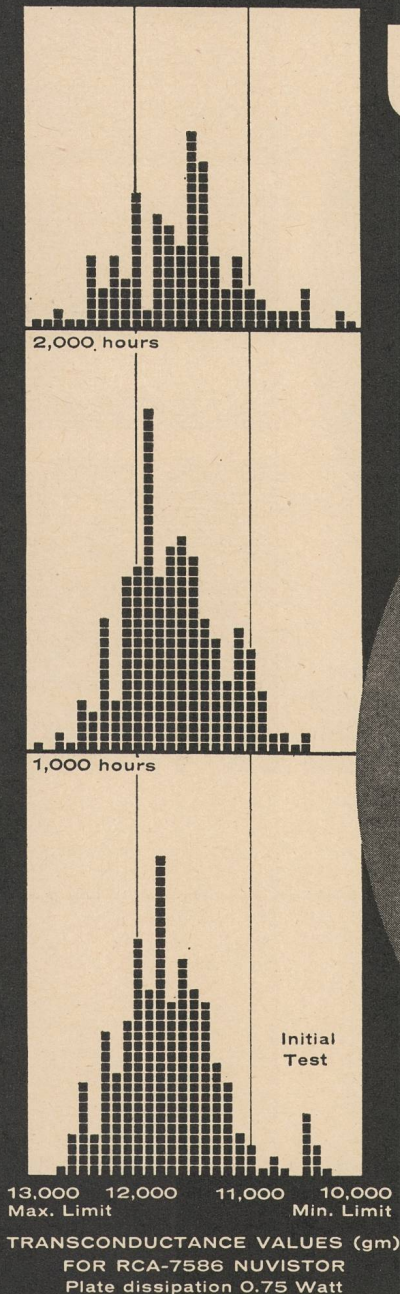
The ETH Library is the provider of the digitised journals. It does not own any copyrights to the journals and is not responsible for their content. The rights usually lie with the publishers or the external rights holders. [See Legal notice.](#)

**Download PDF:** 14.03.2025

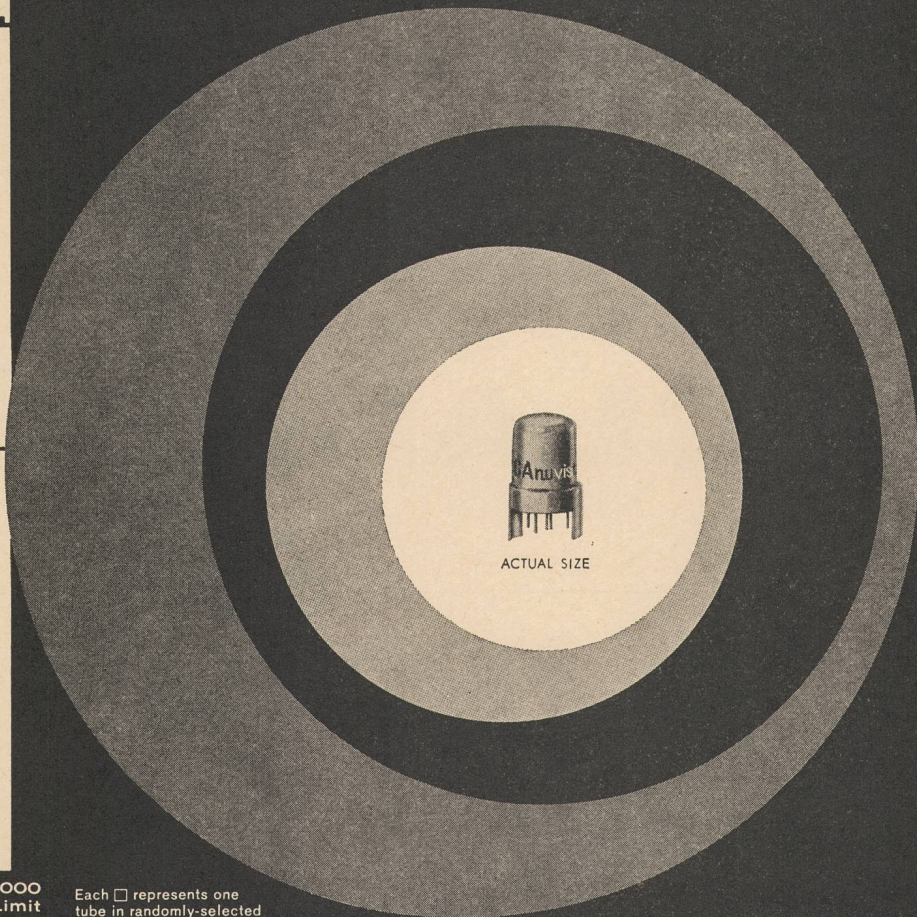
**ETH-Bibliothek Zürich, E-Periodica, <https://www.e-periodica.ch>**

# UNIFORMITY...

one more  
proven benefit of  
RCA NUVISTORS



Each  $\square$  represents one tube in randomly-selected sample of 243 tubes.



Einer der vielen Vorteile des Nuvistors ist aus obstehender Tabelle eindeutig ersichtlich: die aussergewöhnliche Gleichmässigkeit von Röhre zu Röhre selbst nach 2000 Betriebsstunden. Beachten Sie die Prüfwerte am Anfang, bei 1000 Stunden und bei 2000 Stunden - sie sind relativ unverändert in der gleichen engen Toleranz verblieben. Dieses Resultat ergab sich aus einer Prüfung von 243 beliebig ausgewählten Nuvistoren Typ 7586 und kann daher als typisch für Betriebsergebnisse mit Nuvistoren bewertet werden.

Nuvistor No.	TRANSCONDUCTANCE RANGE VALUES <sup>1</sup> (micromhos)		Plate Volts (dc)	Cathode Resistors (ohms)	Cathode- Bypass Capacitor (micro- farads)
	Max.	Min.			
RCA-7586	13000	10000	75	130	1000
RCA-7895	10900	7900	110	150	1000
RCA-7587 <sup>2</sup>	12200	9000	125	68	1000
RCA-8056	8500	6500	24	100	1000
RCA-8058	14800	10000	110	47	1000

<sup>1</sup> with 6.3 volts ac or dc on heater    <sup>2</sup> tetrode, dc grid  $\ddagger$  2 volts = 50

Neue Horizonte eröffnen sich im elektronischen Gerätebau dank den aussergewöhnlichen Eigenschaften der Nuvistorröhre: geringe Grösse und minimales Gewicht; grösste Betriebssicherheit; niedriger Heizstrom; kleiner Geräuschfaktor und äusserst robuste Konstruktion, minimste interne Elektrodenbeeinflussung; höchste Empfindlichkeit und Stabilität. Und nicht zuletzt: Der Nuvistor ist dasjenige aktive elektronische Element mit der geringsten Empfindlichkeit gegenüber nuklearer Strahlungseinwirkung. Machen Sie sich diese Vorteile zunutze, fragen Sie Ihren RCA-Vertreter für mehr Informationen über RCA-Nuvistoren.



Generalvertretung in der Schweiz

baerlocher ag

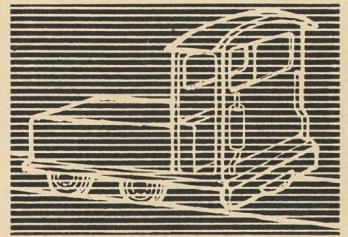
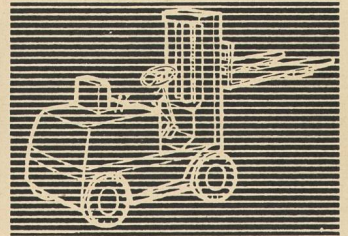
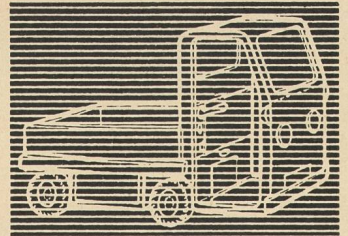
Telefon 42 99 00 Postfach Zürich 1

THE MOST TRUSTED NAME IN ELECTRONICS

RADIO CORPORATION OF AMERICA

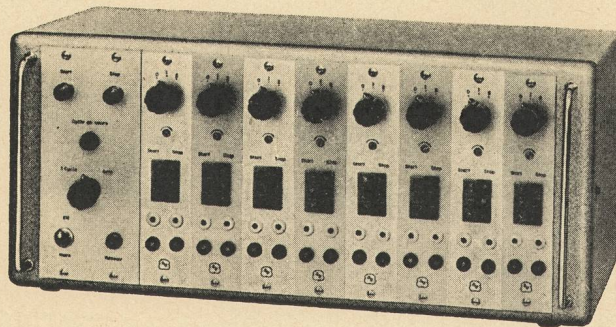
**BATTERIES  
DE TRACTION  
AU PLOMB,**  
à plaques  
à grilles  
ou DYNAC  
à plaques  
positives  
tubulaires,  
pour chariots  
et élévateurs  
électriques,  
locomotives  
de mines, etc.

**BLEI-TRAKTIONS-  
BATTERIEN**  
mit Gitterplatten  
oder DYNAC  
mit positiven  
Röhrchenplatten,  
für Elektrokarren  
und Hubstapler,  
Grubenlokomotiven  
usw.



**LECLANCHÉ** SA YVERDON

**NOUVEAU!**



**Le Programmateur universel Type B-840**

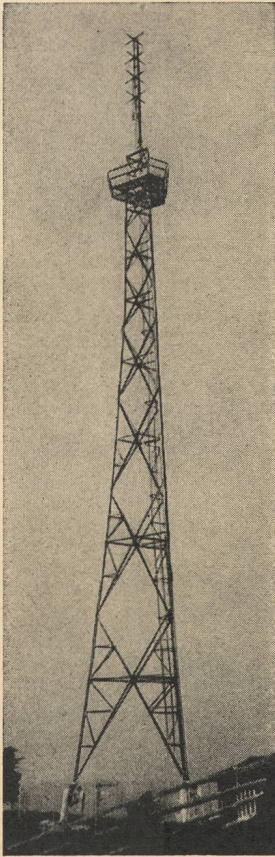
**résout vos problèmes d'automatisme**

**ÉBAUCHES S.A. NEUCHÂTEL (SUISSE)**

DÉPARTEMENT OSCILLOQUARTZ

Brévars 16

Tél. 038-585 01



596

FuG  
Felten & Guillaume Carlswerk AG  
Köln - Mülheim

Je weiter die Antenne von Sender und Empfänger entfernt,  
desto wichtiger ist besonders im UHF-Bereich ein

### verlustarmes Koaxial-Kabel

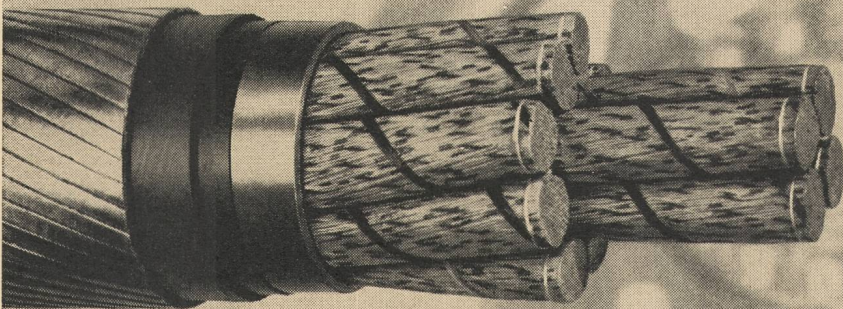
Wir liefern zu diesem Zweck Leistungskabel mit Bandwendel-Isolierung  
und nahtlosem massivem oder gewelltem Aluminium-Aussenleiter  
Grenzfrequenz je nach Type 850 bis 18000 MHz



**W.F. ROSCHI**  
**TELECOMMUNICATION**  
Bern, Spitalgasse 30

**BRUGG**

## Telephon-Bündelkabel 2400 x (2 x 0,4) mm



Kabelwerke Brugg AG

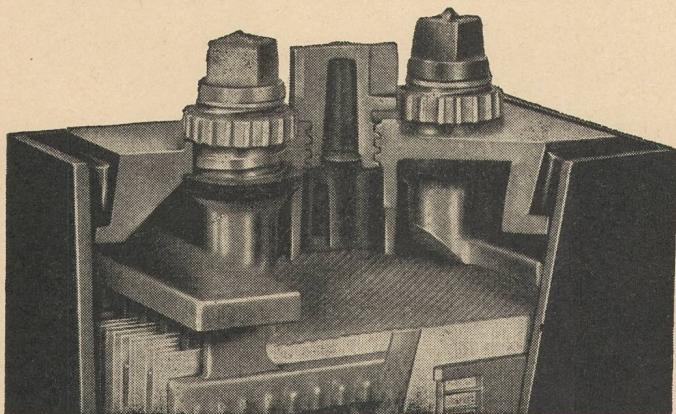
# Plus Tubax

ist besser

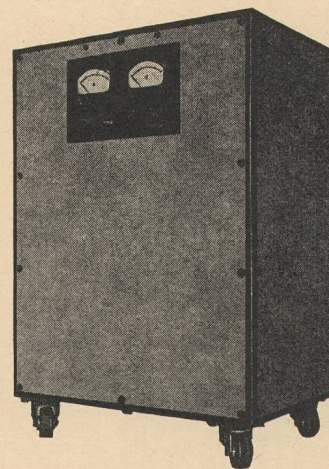
Spezial-Röhrchenplatten-  
Batterie für Traktion,  
Notstrom und Zugbeleuchtung

- 1** längere Lebensdauer, 4 Jahre Garantie  
kein Plattenwechsel
- 2** grössere Leistung, unerreichte Kapazität  
pro Raum- und Gewichtseinheit
- 3** kleinster Platzbedarf, Baukosten-  
einsparung bei stationären Anlagen
- 4** grösste Betriebssicherheit, kurzschluss-  
sichere Isolation, robuste Elementbecher
- 5** vergossene Elemente, sauber,  
keine Säureschäden

Plus AG Basel 6, Telefon 061-23 79 10



## Nobatrons



MA 28-125 (18-36V/125A)

### Gleichspannungsregler

- Typen: **MA** Transistorisiert; Ausgang fix  
**MD** Magnetisch; Ausgang fix  
**QR** Transistorisiert; Ausgang variabel  
**T** Magnetisch; Ausgang variabel

Unterbreiten Sie uns Ihre Probleme

### SORENSEN-ARDAG

Kernstrasse 8, Zürich 4, Telefon 051 27 30 60

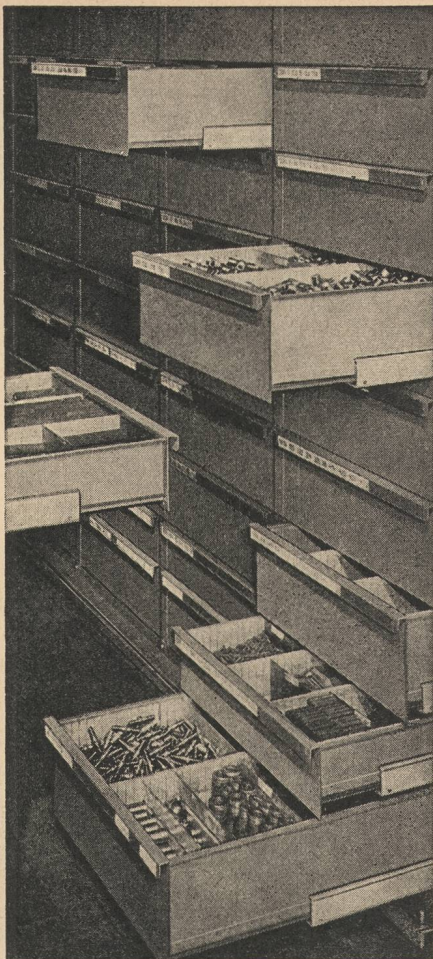
### Gleich- und Wechsel- spannungsregler

# Bigla

## BETRIEB

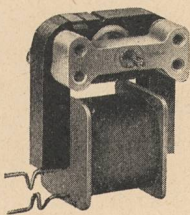
Bigla-Betriebsmöbel

organisieren den Werkstattbetrieb, sorgen für Ordnung, Übersicht und Kontrolle, helfen Werkzeuge und Material schonen und Verluste vermeiden.



Bigler, Spichiger & Cie. AG, Biglen (Kt. Bern)

## SYNCHRON- UND ASYNCHRON-MOTOREN

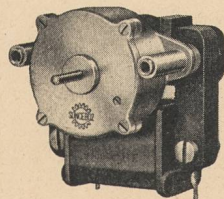


Typ 195 295

Synchron:  
3000 U/min bei 50 Hz  
versch. Drehmomente bis  
max. 100 cmkp bei 1 U/min  
mit oder ohne Getriebe

Asynchron:  
ca. 2000 U/min  
versch. Drehmomente bis  
max. 150 cmkp.  
mit oder ohne Getriebe

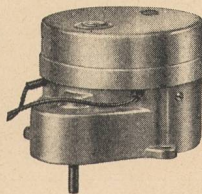
## SYNCHRON-MOTOREN



Typ 395

3000 U/min bei 50 Hz  
selbstanlaufend  
versch. Drehmomente von  
1000 bis 10000 cmkp bei  
1 U/min  
mit gekapseltem Getriebe  
von 1 U/sec bis 1 U/12 h

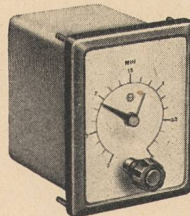
## SYNCHRON-MOTOREN



Typ 595

375 U/min bei 50 Hz  
selbstanlaufend  
Drehmoment 400 cmkp bei  
1 U/min  
mit gekapseltem Getriebe  
von 1 U/sec bis 1 U/6 Monate

## VERZÖGERUNGS-RELAIS

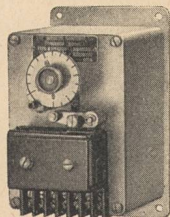


Typ 603

Mit SONCEBOZ-Synchronmotor  
und magnetgesteuerter Kupplung  
Mit Einstell- und Nachlauf-Zeiger  
Anzug- oder abfallverzögert  
Impuls- oder Dauerkontakt-  
Steuerung. Zeitbereiche:

sec 6 15 30 60  
min 3 6 15 30 60  
h 3 6 15

## VERZÖGERUNGS-RELAIS



Typ 503

Mit SONCEBOZ-Synchronmotor  
und magnetgesteuerter Kupplung  
Für Aufbau oder Einbau  
Anzug- oder abfallverzögert  
Impuls- oder Dauerkontakt-  
Steuerung. Zeitbereiche

sec 6 15 30 60  
min 3 6 15 30 60  
h 3 6 15

Betriebsstundenzähler - Münzzähler für Radio und Television  
Registrieruhrwerke - Zeitschalter  
Präzisionsbestandteile für Telefon

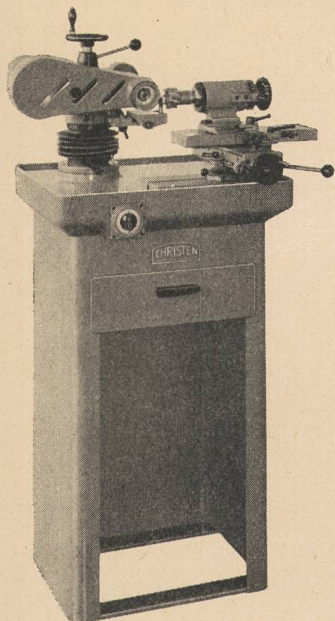
**SOCIÉTÉ INDUSTRIELLE DE SONCEBOZ S. A.**  
**SONCEBOZ**

Tel. 032-971551

# CHRISTEN

## FRÄSERSCHÄRFMASCHINE AF-80

Eine einfache Neukonstruktion,  
die sehr kurze Schärfzeiten für Fräser bis 80 mm Ø bietet



CHRISTEN & CO AG BERN, WERKZEUGMASCHINEN  
Zeughausgasse 17, Telefon 031 25611

**Rost** *verhüten ist billiger*

*als späteres* **Rost** *bekämpfen*

Wir empfehlen unsere Dienste  
für das

**Verzinken im Vollbad** von  
Blech und Eisen:

**Isolieren von Röhren** durch  
Bitumieren mit Asbestband,  
Glasschleier und Jute;

**Galvan. Glanzverzinken** von  
Kleinteilen aller Art

**VEPALEN-Polyaethylenrohre**  
Nenndruck 2,5, 4, 6 + 10 kg/m<sup>2</sup>

**Verzinkerei Pratteln AG., Pratteln**

Gegr. 1897 Tel. 061-81 50 22 Basel-Land

**GESTOR**

moderne Büroeinrichtungen in Stahl

**Pulte**

**Vertikal- und**

**Reihenschränke**

**Kassen- und**

**Panzerschränke**

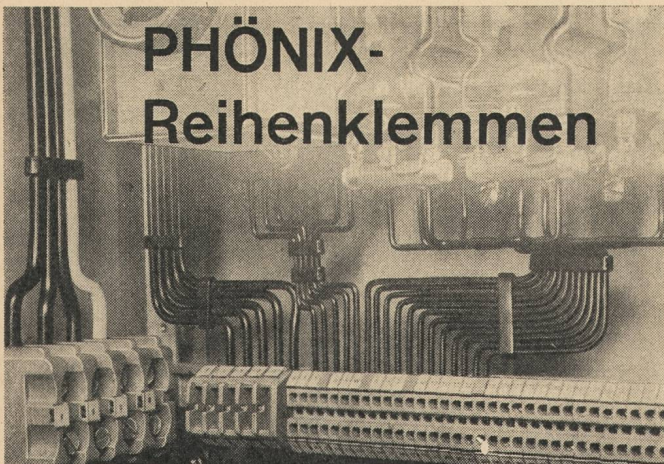
**Schalteranlagen**

**J. GESTLE AG. CHUR**

Pulvermühlestr. 4

Telephon (081) 20555

## PHÖNIX- Reihenklemmen



34.11

Steuerstromklemmen, Kraftstromklemmen, Lötanschlussklemmen, Steckanschlussklemmen, trenn- und schaltbare Klemmen, Sicherungsklemmen, Hochspannungsklemmen, Widerstandsabgleichklemmen, schienenlose Bandklemmen, Koordinaten-Steckelemente usw.

Typen von 0,5-1000 mm<sup>2</sup> Querschnitt.  
Zugelassen nach den wichtigsten internationalen Vorschriften, wie SEV, VDE, CSA, CEI, NEMKO, DEMKO usw.  
Verlangen Sie bitte nähere Auskünfte, Unterlagen oder Muster.

**SAUBER + GISIN AG ZÜRICH 8**  
Höschgasse 45 Telefon 051-34 80 80

**SAUBER + GISIN**

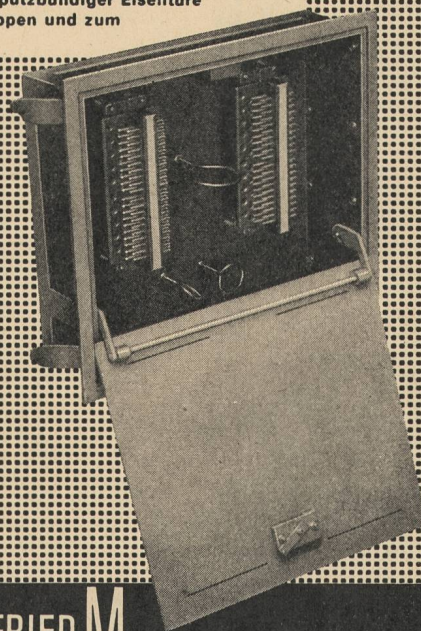
## MAAG-

**Etagen-Verteilkasten für Telefon**

(Zwischen-Verteilkasten)

**für Unterputzmontage**

in stabiler Eisenrahmenkonstruktion und innerer Verkleidung mit Isolierplatten, vorn mit glatter, putzbündiger Eisentüre zum Herunterklappen und zum Aushängen.



GOTTFRIED **MAAG**

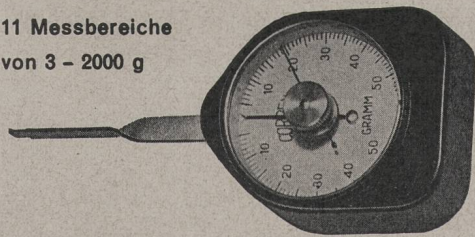
FABRIK ELEKTR. APPARATE

ZÜRICH

DREIKÖNIGSTR. 21

## CORREX - Federdruckmesser

11 Messbereiche  
von 3 - 2000 g



HAAG-STREIT AG., LIEBEFELD

## Leitungsschnüre für Telefon- und Radio-Apparate

Sämtliche Schnüre für Hör- und Sprechapparate  
Stöpselschnüre für Umschaltchränke  
Oelsauger für Bahnen

**A. Heiniger & Cie. AG, Ostermundigen**

Blankweg 4

*Alles fürs Telefon in  
erstklassiger Qualität*

Telefonmaterial  
ist ein von uns besonders  
gepflegtes Spezialgebiet

ENGROSHAUS ELEKTROTECHNISCHER BEDARFSARTIKEL  
**OTTO FISCHER A.G. ZÜRICH 5**  
SILHOUAI 125 TELEFON (031) 42 33 11

Aktiengesellschaft

**KUMMLER & MATTER**

Elektrische Unternehmungen

**ZÜRICH 26**

Hohlstrasse 176 Tel. 051-44 42 40

Zweigniederlassungen:

Biel, Chur, Martigny, Spreitenbach AG

**Kabel-Verlegungen**

## GEBRÜDER RÜTTIMANN

Aktiengesellschaft für elektrische Unternehmungen

**ZUG**

Telephon 042 4 11 25

Spezialgeschäft für

**Frei- und Kabelleitungen**

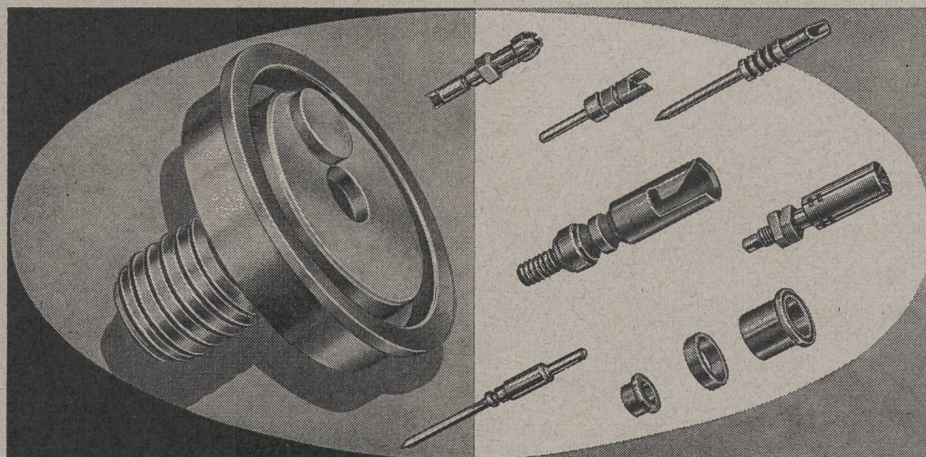
**KANDER**

Schleuderbetonrohre

Kabelsteine, Kabelkanäle

Kabelplatten

KANDERKIES AG THUN

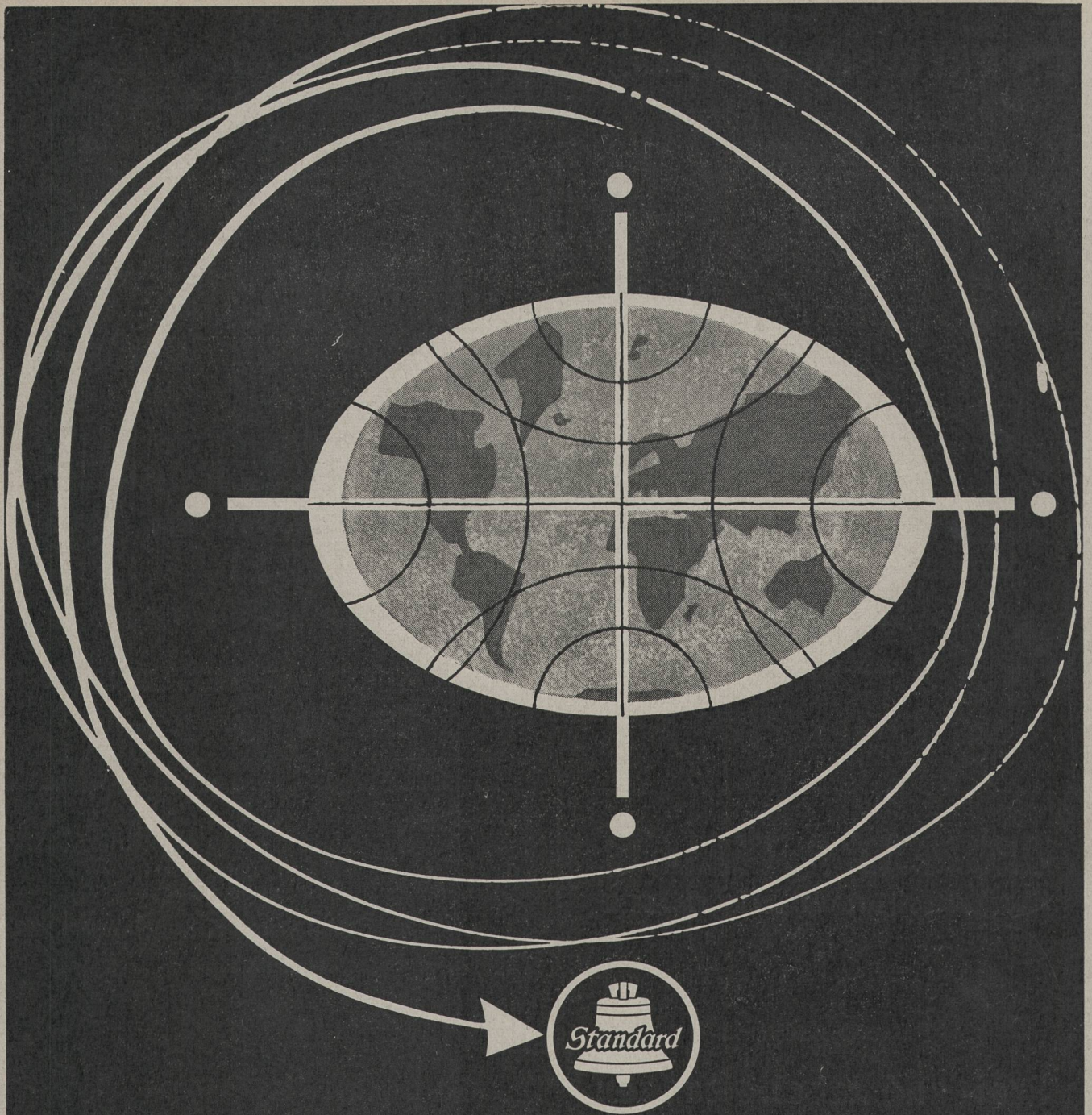


Drehteile für  
Elektronik  
Halbleiter  
Telephonie



**DELTA**  
SOLOTHURN





**Standard-Produkte... die Erfahrungen  
einer ganzen Welt**

Fernmeldetechnik, Informatik,  
Automation, Einzelteile,  
Apparate und Anlagen.

*Standard Telephon und Radio AG.*  
Zürich 4, Verkaufsabteilung Zweierstrasse 35 Tel. 051/25 45 10