

Zeitschrift: Technische Mitteilungen / Schweizerische Post-, Telefon- und Telegrafienbetriebe = Bulletin technique / Entreprise des postes, téléphones et télégraphes suisses = Bollettino tecnico / Azienda delle poste, dei telefoni e dei telegrafi svizzeri

Herausgeber: Schweizerische Post-, Telefon- und Telegrafienbetriebe

Band: 42 (1964)

Heft: 9

Werbung

Nutzungsbedingungen

Die ETH-Bibliothek ist die Anbieterin der digitalisierten Zeitschriften. Sie besitzt keine Urheberrechte an den Zeitschriften und ist nicht verantwortlich für deren Inhalte. Die Rechte liegen in der Regel bei den Herausgebern beziehungsweise den externen Rechteinhabern. [Siehe Rechtliche Hinweise.](#)

Conditions d'utilisation

L'ETH Library est le fournisseur des revues numérisées. Elle ne détient aucun droit d'auteur sur les revues et n'est pas responsable de leur contenu. En règle générale, les droits sont détenus par les éditeurs ou les détenteurs de droits externes. [Voir Informations légales.](#)

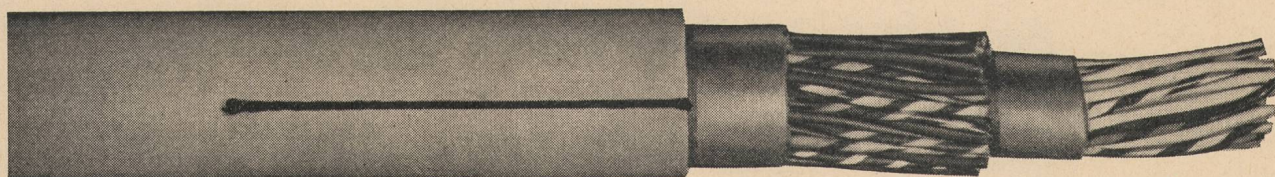
Terms of use

The ETH Library is the provider of the digitised journals. It does not own any copyrights to the journals and is not responsible for their content. The rights usually lie with the publishers or the external rights holders. [See Legal notice.](#)

Download PDF: 29.03.2025

ETH-Bibliothek Zürich, E-Periodica, <https://www.e-periodica.ch>

Soflex-Telephonkabel für automatische Zentralen



Montierdraht · Verteilerdrähte
Zentralenkabel · Installationskabel
Sonderqualitäten von Dellit-Hartpapier
Widerstandsträger aus Steatit

Für Relaispulen:

Lackdraht · Oeltextilien · Isolierlacke
Überzugsmassen für Magnetspulen

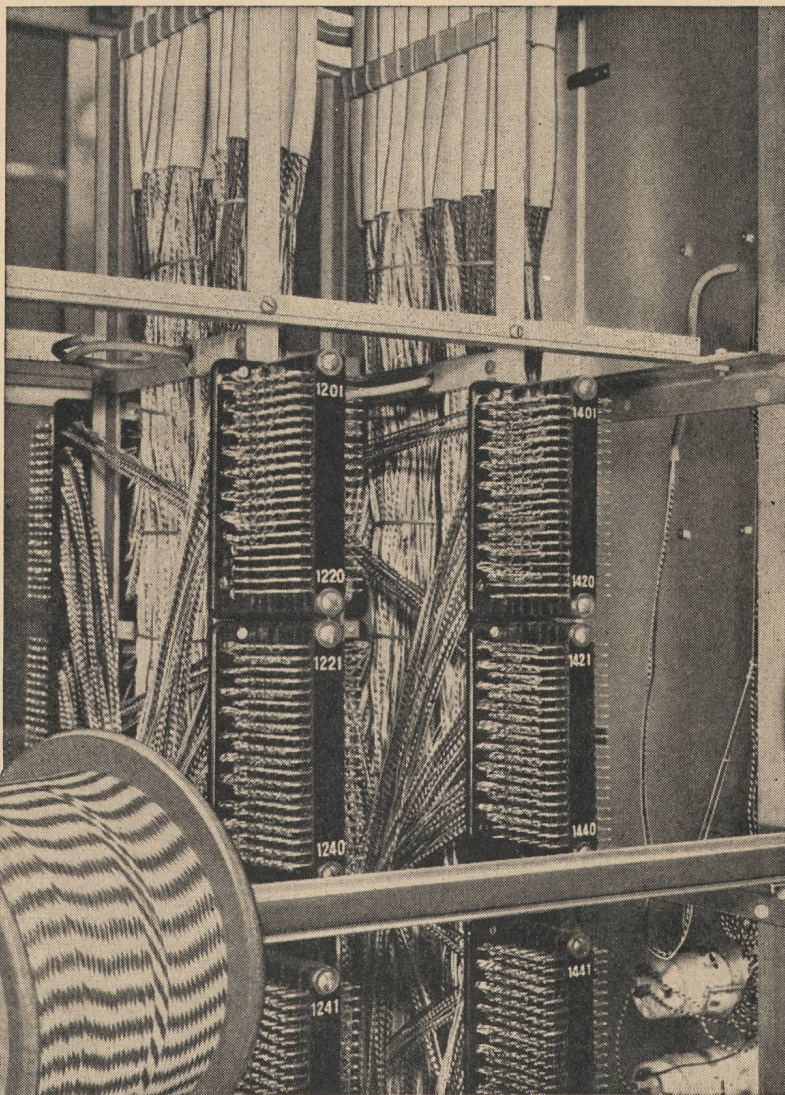
Wir fabrizieren:

Isolierlacke · Isoliermaterial
Isolierte Drähte und Kabel
für die gesamte Elektrotechnik

Mit Dokumentationen und Beratung
dienen wir gerne

Telephon 061-80 14 21

Telex 62 479

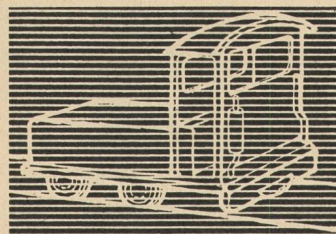
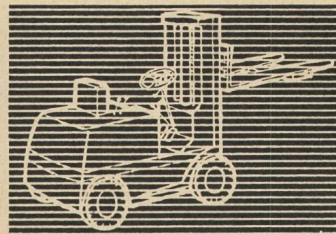
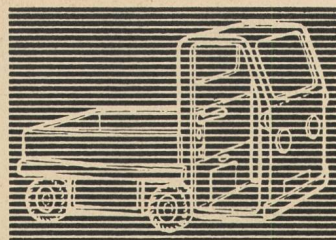


ISOLA

Schweizerische Isola-Werke
Breitenbach

**BATTERIES
DE TRACTION
AU PLOMB,**
à plaques
à grilles
ou DYNAC
à plaques
positives
tubulaires,
pour chariots
et élévateurs
électriques,
locomotives
de mines, etc.

**BLEI-TRAKTIONS-
BATTERIEN**
mit Gitterplatten
oder DYNAC
mit positiven
Röhrchenplatten,
für Elektrokarren
und Hubstapler,
Grubenlokomotiven
usw.



LECLANCHÉ SA YVERDON

Draht + Seile

für Freileitungen

SELVE THUN

TELEFUNKEN

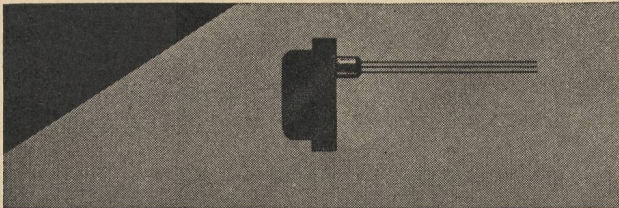


HALBLEITER

- Germanium-Transistoren
- Germanium-Dioden
- Silizium-Dioden
- Silizium-Zenerdioden
- Tunnel-Dioden

ELEKTRON AG

Zürich 27



COUPON

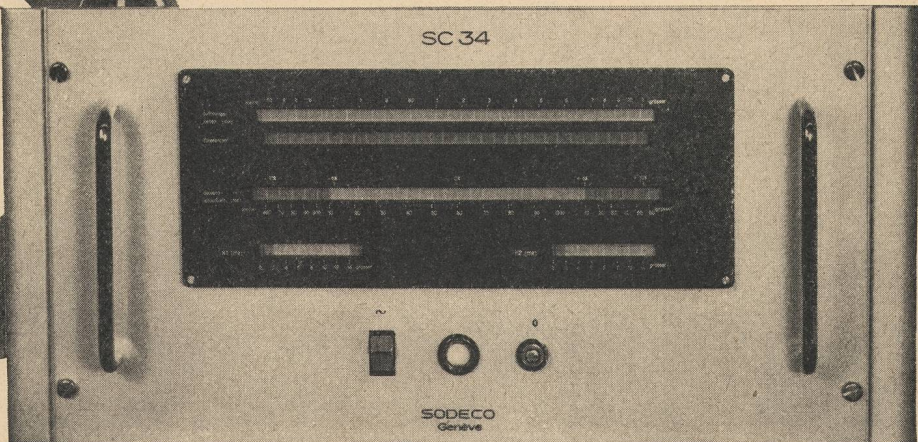
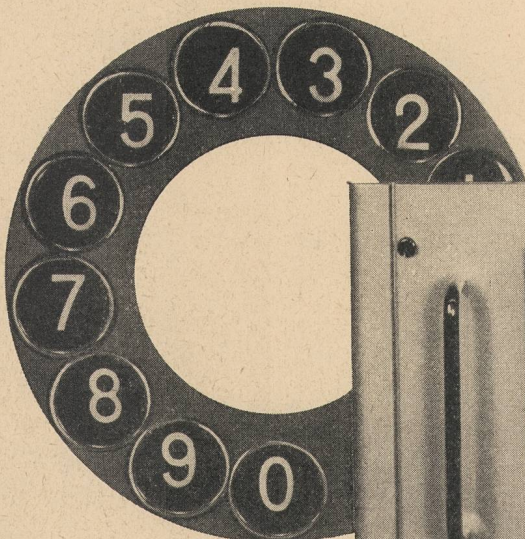
Senden Sie uns bitte Unterlagen über Halbleiter

Firma _____

Adresse _____

Prüfgerät für Nummernschalter

Als Hersteller von hochwertigen Nummernschaltern haben wir, in Zusammenarbeit mit der Schweizerischen PTT, ein vollautomatisches Prüfgerät entwickelt, das sowohl für Laborarbeiten, wie für die Eingangskontrolle bei Ablieferung von grossen Serien von Wählscheiben, sowie für Begutachtung der Funktionsgüte gebrauchter Nummernschalter wertvolle Dienste leistet. Dieses Gerät ist inzwischen in unser Normal-Herstellungsprogramm aufgenommen worden. Es wurde bereits im In- und Ausland mit bestem Erfolg eingesetzt und hat sich bei PTT-Verwaltungen und Herstellern von Nummernschaltern bewährt.



Automatische Messung der Gesamtablaufszeit von 10 Impulsen • Messung der Dauer jedes einzelnen Impulses und automatische Berechnung der zulässigen Toleranzgrenzen • Kontrolle der Hilfskontakte • Leicht ablesbare Anzeige durch Leuchtfelder • Hochpräzise Zeitmessung mit Quarzoszillator.

SODECO

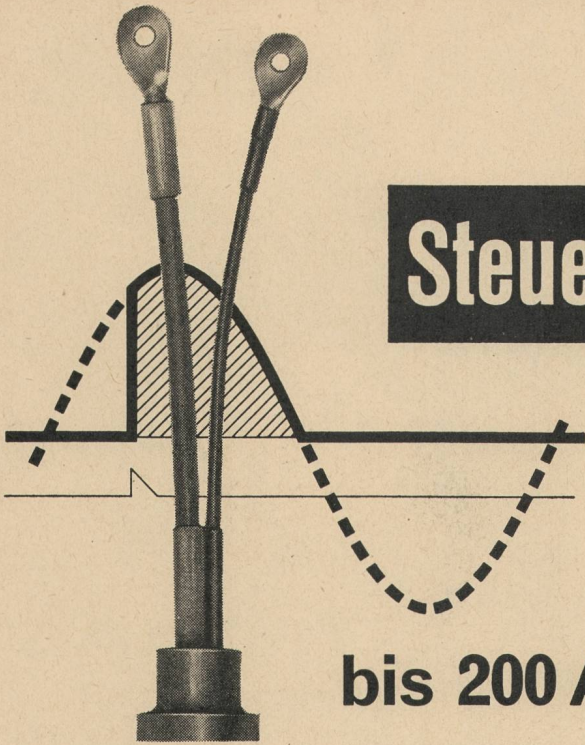
Société des Compteurs de Genève

Grand-Pré 70

Telefon (022) 33 55 00

AEG

Steuerbare Siliziumzellen



schalten

steuern

regeln

bis 200 A pro Zelle bei 600 V

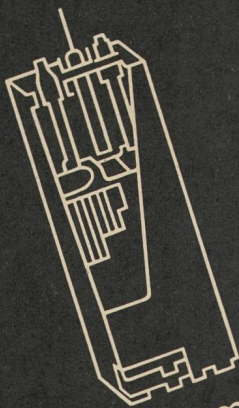
Generalvertretung der
ALLGEMEINEN ELEKTRICITÄTS-GESELLSCHAFT

ELEKTRON AG

Zürich 2, Seestr. 31, Tel. 051 25 59 10

OERLIKON-PAM

die neue stationäre Röhrenplatten-Batterie
im Kraftwerk



Accumulatoren-Fabrik Oerlikon Zürich 50

Wir senden Ihnen gerne Prospekte und technische Unterlagen



INTERMETALL

HALBLEITER

Si-Epitaxie

Planar-NPN-Transistoren

Durch SiO₂ passivierte Kristalloberfläche

daher geringster und konstanter I_{co}

Dank dem Epitaxie-Verfahren:

- kleiner Bahnwiderstand und hohe Sperrspannung
- daher kleinere Knie- (Sättigungs-) Spannung selbst bei hohen Strömen
- hohe Verstärkung β auch bei hohen Collectorströmen
- hohe Grenzfrequenz (130...150 MHz für $\beta=1$)
- schnelle Schalter / geringe Kapazitäten

Verlustleistung: in freier Luft von 25° C=0,8 Watt
bei Gehäuse-temp. von 100° C=1,7 Watt
Sperrschichttemp. T_J = max. 200° C



Gehäuse TO 5

Der modernste Transistor für industrielle und behördliche Geräte

Typ	U _{CER}	U _{CEo}	β	
	R _{BE} < 10Ω	I _B =0	bei U _{CE} =10V I _C =5mA	bei U _{CE} =10V I _C =150mA
	Volt	Volt		
BSY 51 (2N 697)	45	25	70	40...120
BSY 52 (2N 1420)	45	25	140	100...300
BSY 53 (2N 1613)	50	30	35...100	40...120
BSY 54 (2N 1711)	50	30	70...300	100...300
BSY 55 (2N 1893)	100	80	35...150	40...120
BSY 56	100	80	70...300	100...300

Die Epitaxie-Planar-Transistoren mit passivierter Oberfläche bieten neue Möglichkeiten

Interessante Preise!



In der Schweiz und Liechtenstein vertreten durch TUNGSRAM

Bei Einsendung dieses Gutscheines an TUNGSRAM Zürich 27, Postfach 347, erhalten Sie ausführliche Unterlagen über obige Artikel.

Name _____

Adresse _____

in Firma _____

Stellung in dieser Firma _____

TUNGSRAM

A/G

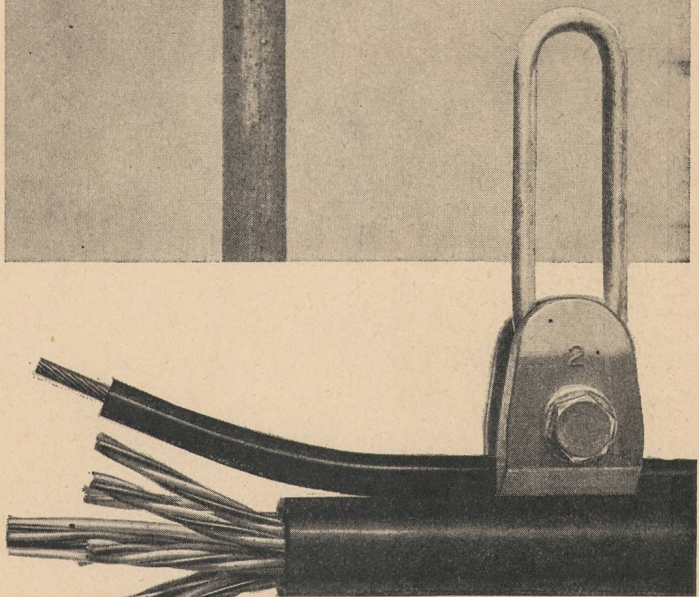
Carouge/Genf

Verkaufsbureau Zürich 27, Postfach 347
Telefon (051) 27 32 55



ISOPORT

Das selbsttragende Luftkabel



Tdc- und Tdcv-ISOPORT-Kabel für Anschlüsse von Licht und Kraft für Strassen- und Sportplatz-Beleuchtungen, Hauseinführungen, Baustellen, Seil- und Bergbahnen landwirtschaftliche und industrielle Betriebe

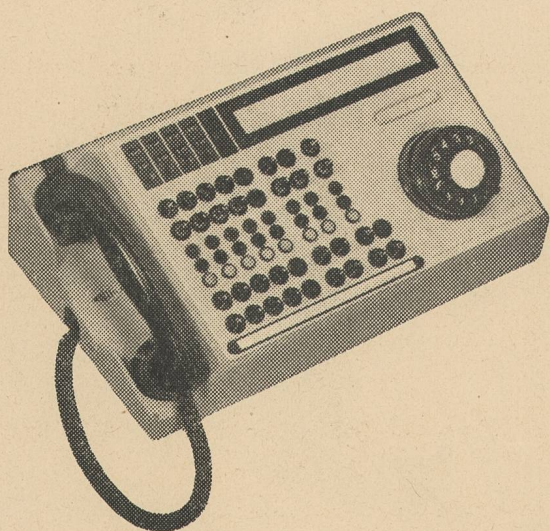
ISOPORT-Ausführung für Telefon-, Signal- und Steuerkabel

Aktiengesellschaft

R.+E. HUBER

Schweiz. Kabel-, Draht- und Gummi-
Werke, Pfäffikon ZH
Telephon (051) 97 53 01 Gegr. 1882

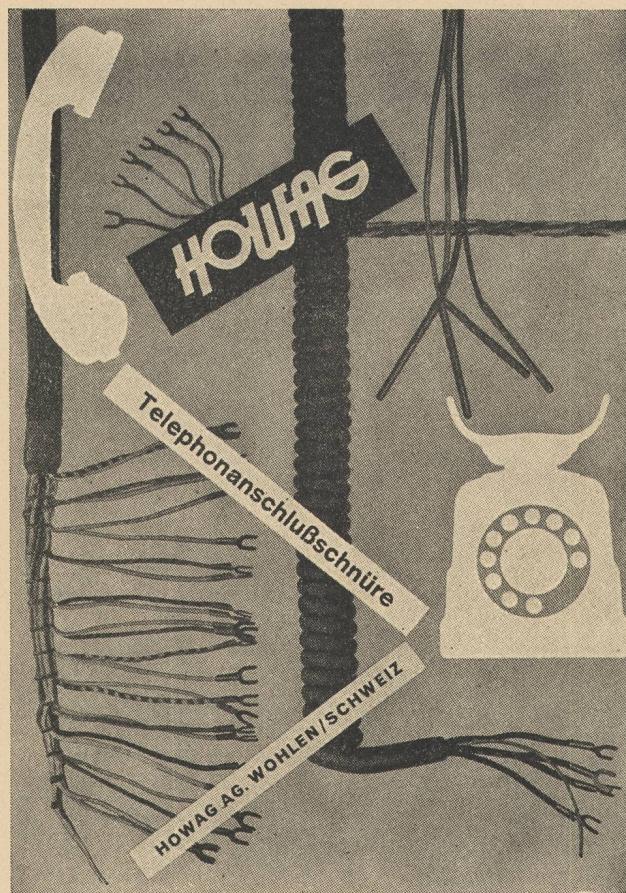
Der schnurlose Hotelvermittler



Die moderne
Telephoneinrichtung für mittlere und grosse
Teilnehmeranlagen

CHR. GFELLER AG

3018 Bern-Bümpliz und 3175 Flamatt



Apparat zur Kontrolle der Gesprächstaxierung

TELEFONOGRAFEN AG.

Lehensteig 11

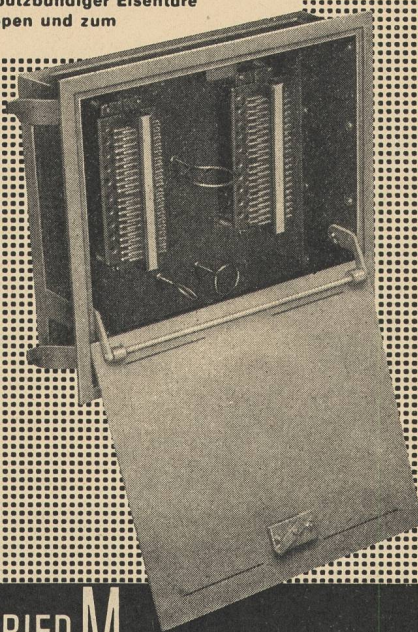
8037 Zürich 10/37

MAAG- Etagen-Verteilkasten für Telefon

(Zwischen-Verteilkasten)

für Unterputzmontage

in stabiler Eisenrahmenkonstruktion und
innerer Verkleidung mit Isolierplatten,
vorn mit glatter, putzbündiger Eisentüre
zum Herunterklappen und zum
Aushängen.



GOTTFRIED **MAAG**
FABRIK ELEKTR. APPARATE
ZÜRICH DREIKÖNIGSTR. 21

Gesenkschmiedestücke

HAMMERWERKE

Schmiedestücke

R. MÜLLER AG.

3048 Worblaufen Tel. 031 58 04 57

**Leitungsschnüre für Telefon-
und Radio-Apparate**

Sämtliche Schnüre für Hör- und Sprechapparate
Stöpselschnüre für Umschaltchränke
Oelsauger für Bahnen

A. Heiniger & Cie. AG

3072 Ostermündigen, Blankweg 4

**STAHLBAU
PROFILPRESSEREI
SCHLOSSEREI**



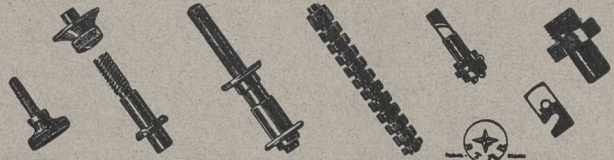
☎ 065-21088-89

JOS. KAESER 4512 BELLACH/SO

PRÄZISIONS-Schrauben- und -Drehteile

0,3–50 mm Ø

Stanz- und Pressteile bis 8 mm Dicke
Zubehörteile für Elektrotechnik, Telefon, Radio usw.



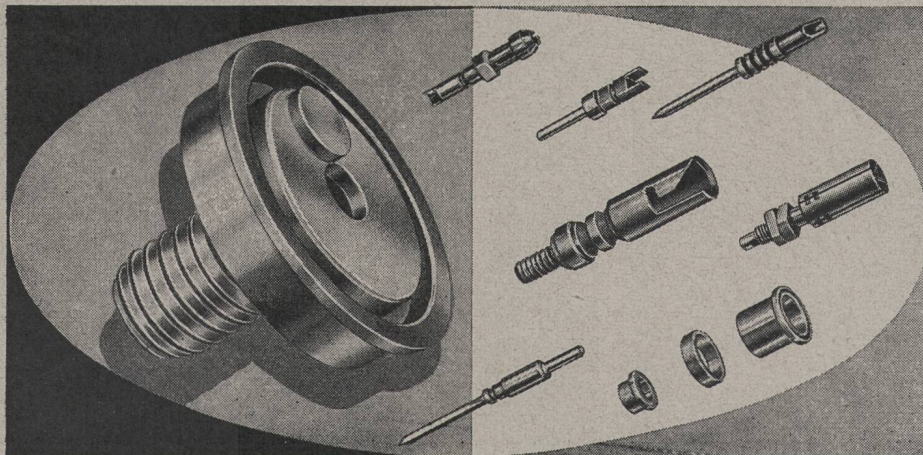
DECOLLETAGE A.-G.

GRENCHEN (SCHWEIZ)
PRÄZISIONS-SCHRAUBENFABRIK

Gebr. MÜLLER AG. 3008 BERN

Mech. Werkstätten und Eisenkonstruktionen
Telephon 253538

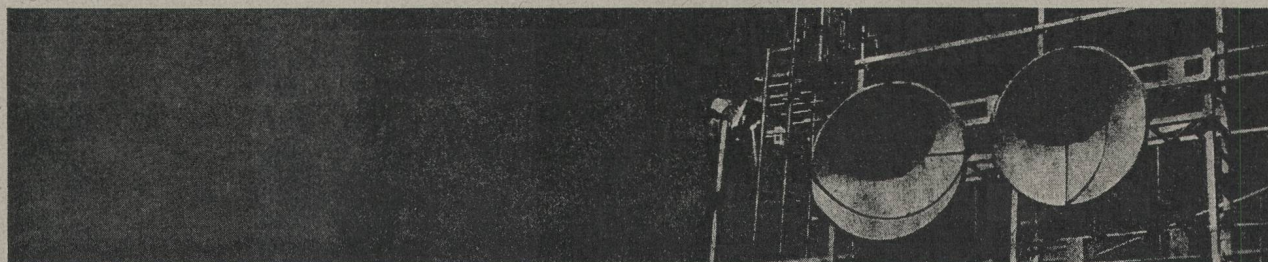
Sicherungs- und Verteilkasten für Telefon
Zwei- und dreiteilige Briden für sämtliche
Zoreisen- und Kabelschutzeisen-Profile



Drehteile für
Elektronik
Halbleiter
Telephonie



DELTA
SOLOTHURN



Um noch schneller und zuverlässiger Nachrichten übertragen zu können, wird ständig nach neuen Mitteln und Wegen gesucht. Die Hochfrequenztechnik stellt dabei mit Richtstrahlverbindungen einen wesentlichen Anteil für die moderne Nachrichtenübermittlung zur Verfügung.

Diese Richtstrahlstrecken fügen sich über die Höhenzüge unseres Landes zu einem unsichtbaren Netzwerk zusammen. Jede Verbindung kann gleichzeitig einzelne Fernsehprogramme oder Hunderte von Telephonkanälen übertragen.

Die Stationen solcher Richtstrahlverbindungen, jede mit Sender- und Empfangsgeräten ausgerüstet, werden auf Geländepunkten mit freier Sicht aufgebaut. Richtantennen bündeln die ausgestrahlten Wellen von einer Station zur nächsten, um mit kleinstem Leistungsaufwand grösste Zuverlässigkeit und Wirkung zu erreichen.

Standard-Richtstrahlanlagen bilden einen wesentlichen Bestandteil des heutigen Nachrichtennetzes der Schweiz.

STANDARD TELEPHON UND RADIO AG, ZÜRICH

1836

STR

Ein ITT-Unternehmen