

Zeitschrift: Technische Mitteilungen / Schweizerische Post-, Telefon- und Telegrafienbetriebe = Bulletin technique / Entreprise des postes, téléphones et télégraphes suisses = Bollettino tecnico / Azienda delle poste, dei telefoni e dei telegrafi svizzeri

Herausgeber: Schweizerische Post-, Telefon- und Telegrafienbetriebe

Band: 44 (1966)

Heft: 8

Werbung

Nutzungsbedingungen

Die ETH-Bibliothek ist die Anbieterin der digitalisierten Zeitschriften. Sie besitzt keine Urheberrechte an den Zeitschriften und ist nicht verantwortlich für deren Inhalte. Die Rechte liegen in der Regel bei den Herausgebern beziehungsweise den externen Rechteinhabern. [Siehe Rechtliche Hinweise.](#)

Conditions d'utilisation

L'ETH Library est le fournisseur des revues numérisées. Elle ne détient aucun droit d'auteur sur les revues et n'est pas responsable de leur contenu. En règle générale, les droits sont détenus par les éditeurs ou les détenteurs de droits externes. [Voir Informations légales.](#)

Terms of use

The ETH Library is the provider of the digitised journals. It does not own any copyrights to the journals and is not responsible for their content. The rights usually lie with the publishers or the external rights holders. [See Legal notice.](#)

Download PDF: 31.03.2025

ETH-Bibliothek Zürich, E-Periodica, <https://www.e-periodica.ch>

Die Linienwähleranlage Typ I/4

ist die zweckmässige und bequeme Telephoneinrichtung für grössere Wohnungen, Einfamilienhäuser, Geschäfts- und Verwaltungsbetriebe aller Art. Sie dient sowohl dem Amts- als auch dem internen Hausverkehr. Ihre Bedienung ist einfach.

I/4



AUTOPHON



**ALBISWERK
ZÜRICH A.G.**

ALBIS-TELEPHON



Über 100'000 Telephon-Teilnehmer...

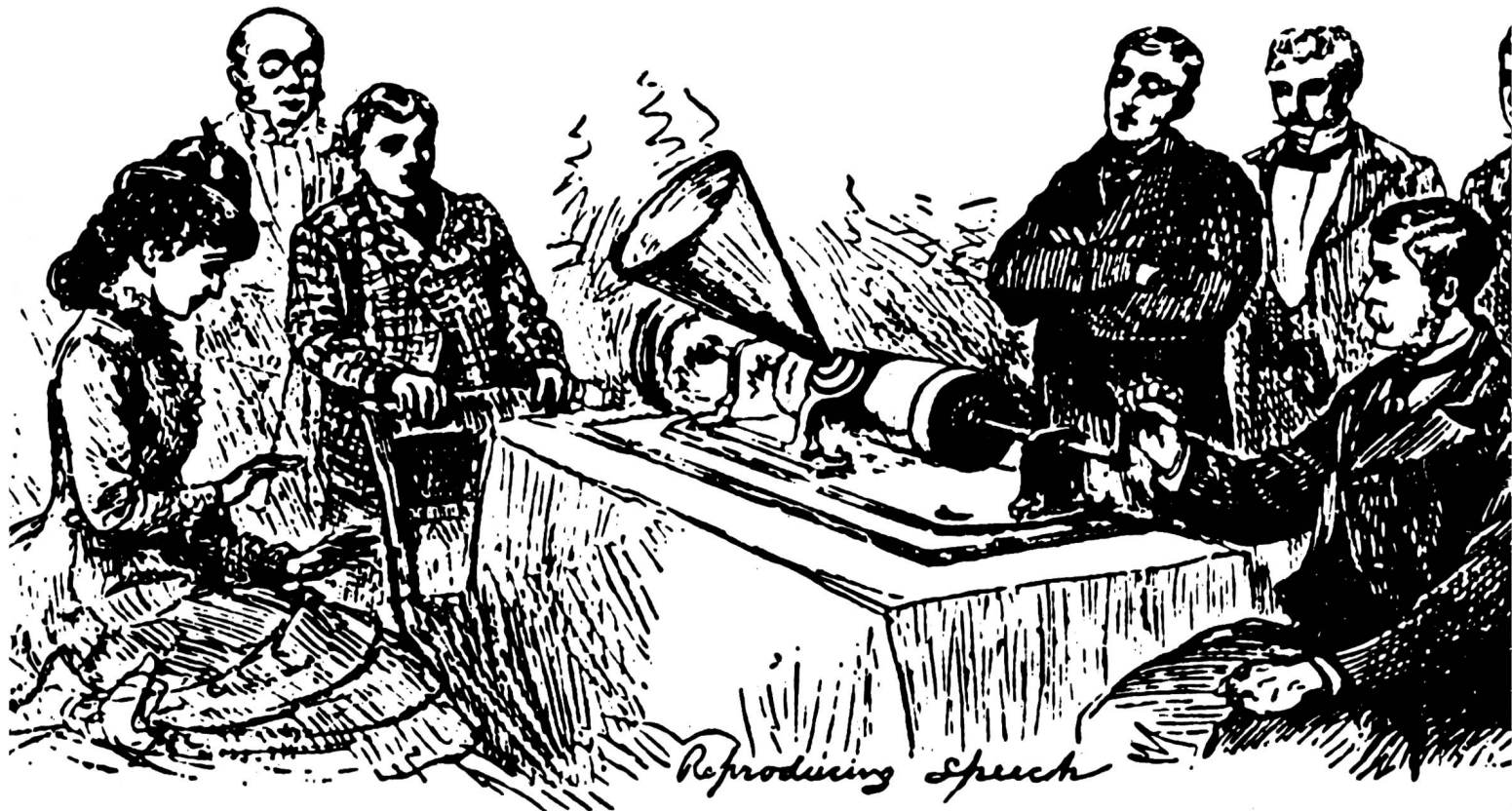
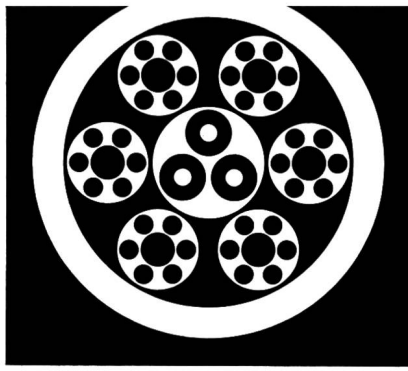
sind bis heute an **ALBIS-Haustelephonzentralen des Typs V/50** angeschlossen. — Ungefähr gleichviel Telephon-Abonnenten hat das Ortsnetz Basel.

Durch ständige Weiterentwicklung wurde die **ALBIS-Haustelephonzentrale V/50** stets auf den neuesten Stand der Technik gebracht und den Wünschen der Kunden angepasst.

Die **ALBIS-Haustelephonzentrale V/50** ist im Bereich III/30 (drei Amtsleitungen, 30 Teilnehmeranschlüsse) bis zum maximalen Ausbau von XX/180 die ideale Telephon-Einrichtung für Handel, Industrie, Verwaltung und Gewerbe.

ALBISWERK ZÜRICH A.G. 8047 ZÜRICH

Vertretungen in Bern, Lausanne, Zürich



Eine Maschine, die sprechen kann . . .

Das Staunen der Menschheit kannte keine Grenzen, als es im Jahre 1877 Edison gelang, die menschliche Stimme auf einem Wachspapier festzuhalten und beliebig oft zu reproduzieren. Ein weiter Weg führte über die Erfindung der Schallplatte und der elektrischen Tonaufzeichnung bis zur heutigen vollendeten Wiedergabetechnik.

Im Jahre 1923 gelang es, Töne nicht nur festzuhalten, sondern drahtlos von Land zu Land zu senden.

Das Radio begann seinen Siegeszug. Wer denkt heute, wenn er vor dem Fernsehschirm sitzt, noch an die ersten, unvollkommenen Versuche, die ein neues Zeitalter einleiteten?

Unsere Firma hat die Geburt von Radio und Fernsehen miterlebt und ihre Drähte und Kabel immer der neuesten Entwicklung angepaßt. Diese große Erfahrung und moderne Fabrikations- und Prüfanlagen bieten Gewähr



Hoch- und Tonfrequenzkabel

Hochfrequenzkabel
Trägerfrequenzkabel
Fernseh-Antennenkabel
Fernseh-Kamerakabel
UKW-Antennenkabel
Verzögerungskabel
Photozellenkabel
Impulskabel
Tonfrequenz-Leistungskabel
Mikrofonkabel
Pic-up-Kabel
Lautsprecherkabel

Kabel in Sonderausführung für Radar, Funk, Fernsehen, Elektronik, medizinische, industrielle und nukleare Forschung und Anwendung.

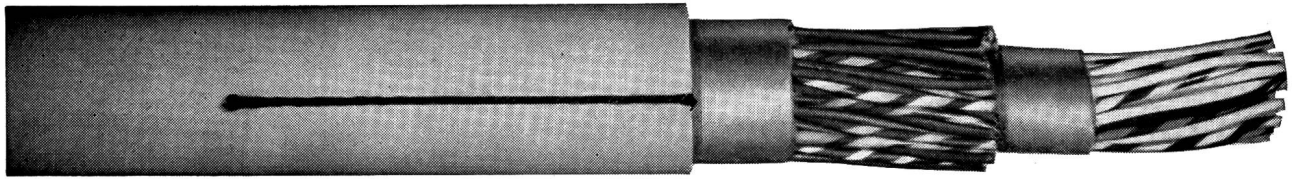
Unsere Fachleute beraten Sie gerne bei allen Draht- und Kabel-Problemen. Fragen Sie uns: Telephone 044 / 2 13 13
Wir wissen Bescheid.

Dätwyler

Dätwyler AG
Schweizerische Draht-,
Kabel- und Gummiwerke
Altdorf-Uri



Soflex-Telephonkabel für automatische Zentralen



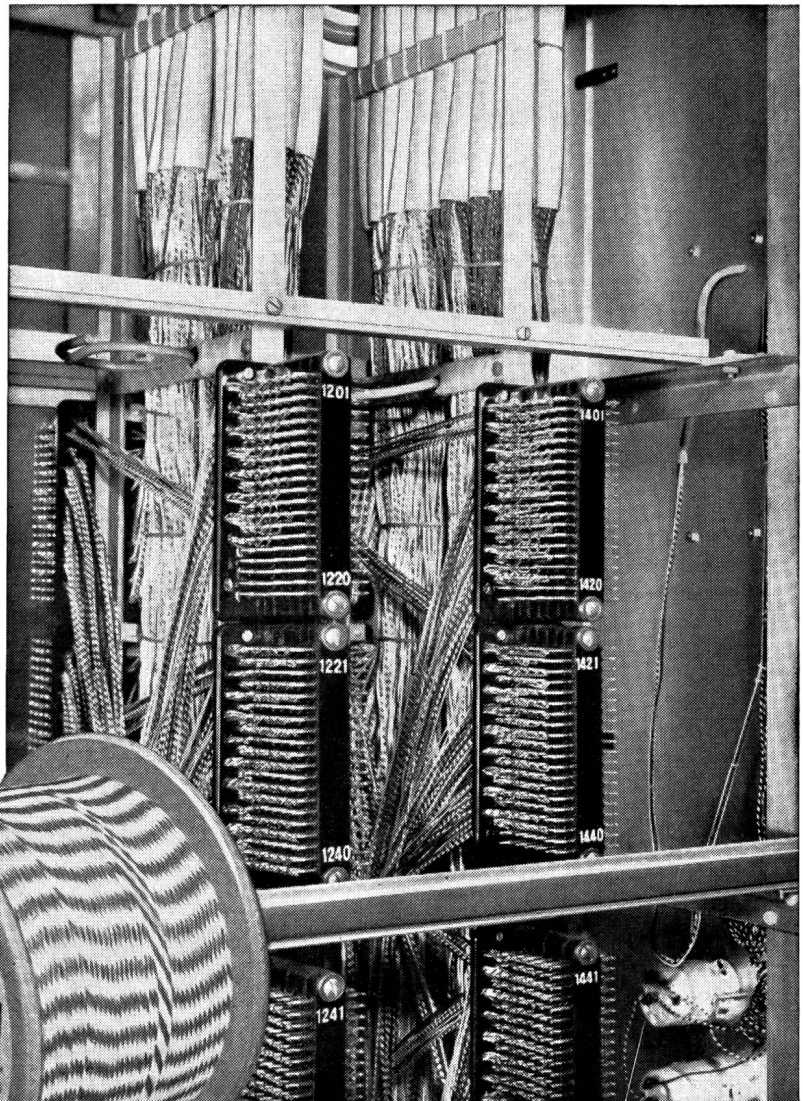
Montierungsdraht · Verteilerdrähte
Zentralenkabel · Installationskabel
Sonderqualitäten von Dellit-Hartpapier
Widerstandsträger aus Steatit

Für Relaisspulen:
Lackdraht · Oeltextilien · Isolierlacke
Überzugsmassen für Magnetspulen

Wir fabrizieren:
Isolierlacke · Isoliermaterial
isolierte Drähte und Kabel
für die gesamte Elektrotechnik

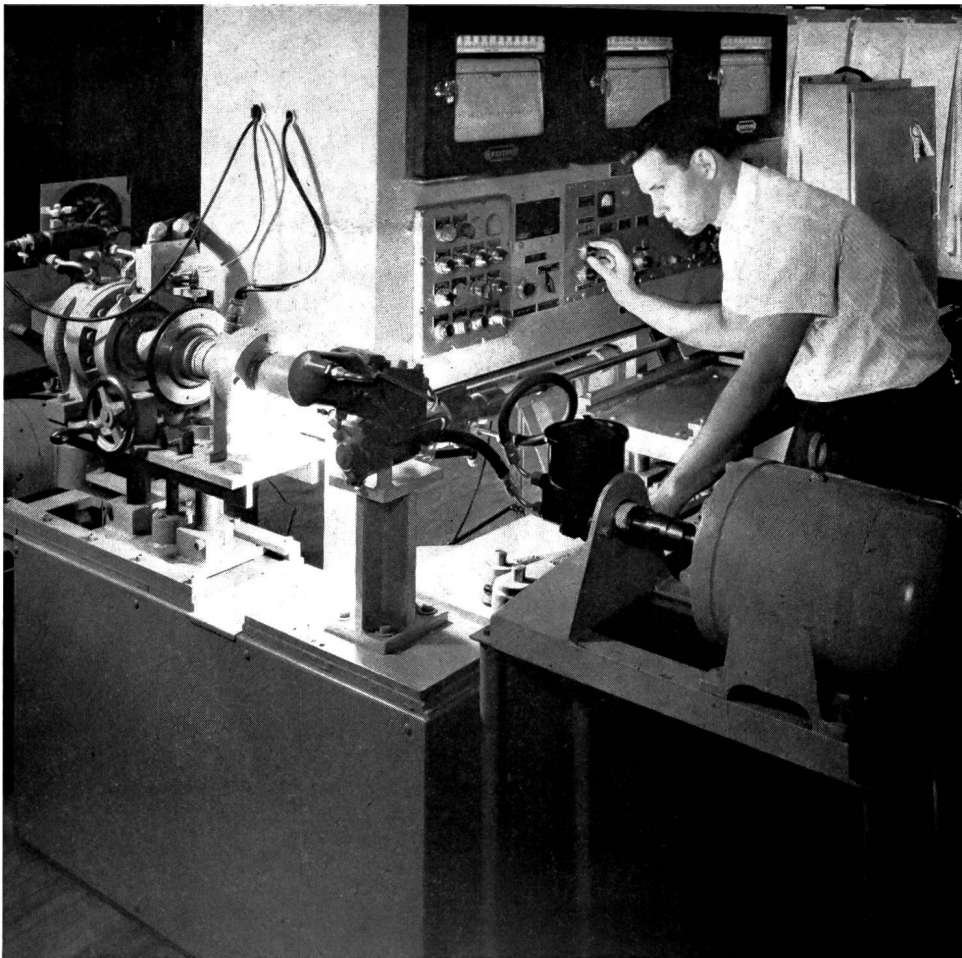
Mit Dokumentationen und Beratung
dienen wir gerne

Telex 62 479
Telephon 061-80 14 21



ISOLA

Schweizerische Isola-Werke
Breitenbach



**Geschickte Hände haben viele.
Kluge Köpfe auch.
Ich wusste, beides zu nutzen.**

Es brauchte gar nicht soviel, ein Spitzenmann zu werden. Handwerklich war ich immer gut; was früher fehlte, war die technische Allgemeinbildung. Deshalb abonnierte ich die Technische Rundschau. Denn nur wer mehr weiss, kann auch mehr leisten. Und bald wusste ich mehr—konnte mehr—und verdiente auch mehr.

Deshalb empfehle ich allen Kollegen und künftigen Spitzenleuten: Technische Rundschau abonnieren; darin steht, was Euch weiterhilft. Und woher die Zeit zum Lesen? Kein Problem, die Technische Rundschau schuf eine Sammelmappe mit Registern zum Ablegen aller interessanten Artikel und Berichte. Falls man grad keine Zeit zum Lesen hat. Und diese Sammelmappe erhalten jetzt alle Neu-Abonnenten gratis.

**TECHNISCHE
ERFOLGREICHE
WISSEN WARUM
RUNDSCHAU**

Als Drucksache (Porto 5 Rp.) an den Verlag der Technischen Rundschau, 3001 Bern, Nordring 4, einsenden.

Ich wünsche

ein Jahresabonnement der Technischen Rundschau (Fr. 24.—). Dazu gratis die Sammelmappe mit Registern.

3 Probenummern der Technischen Rundschau.

Gewünschtes bitte ankreuzen.

Name Vorname

Strasse Wohnort

BON

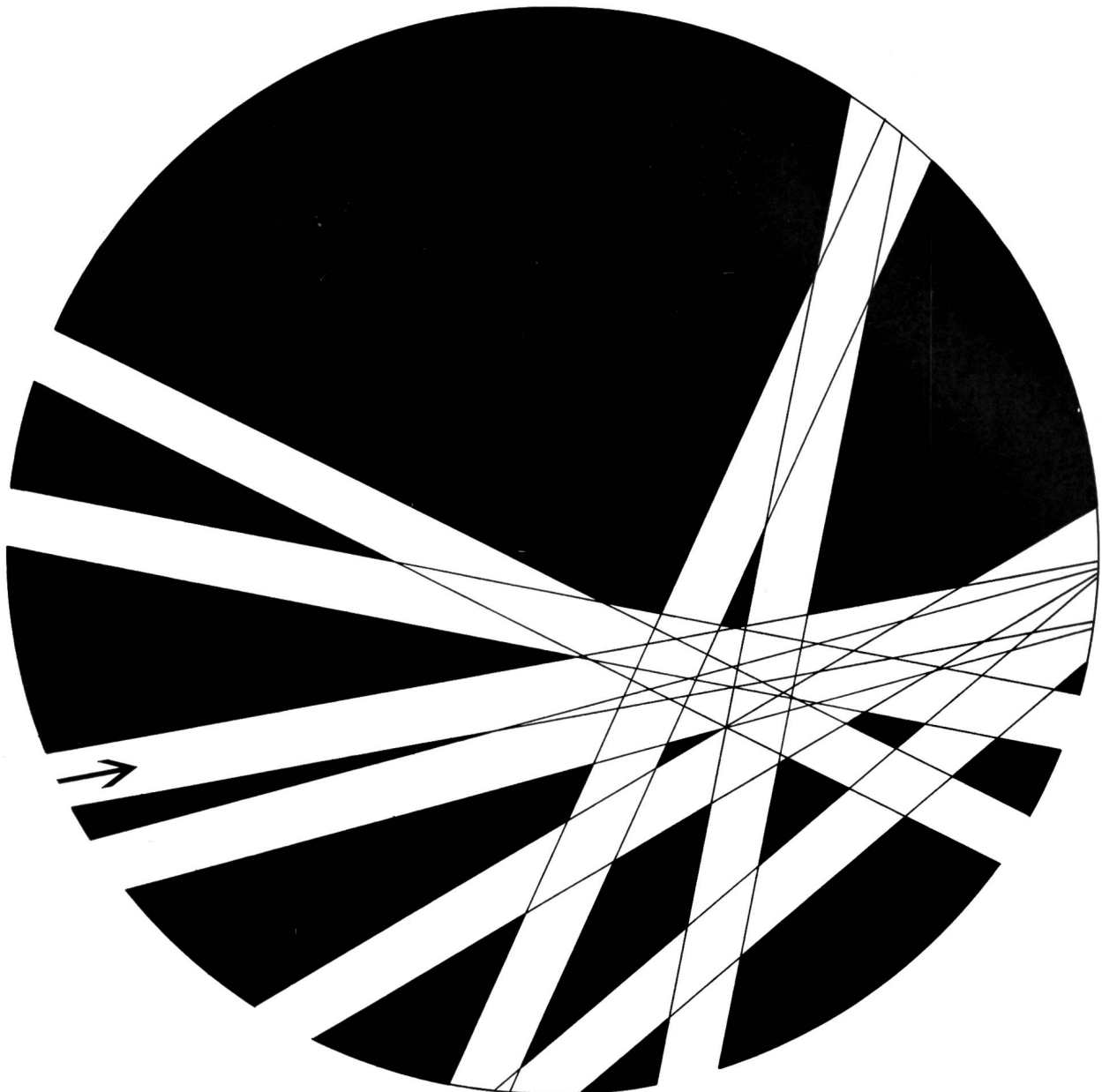
olivetti fernschreiber

Ing. C. Olivetti & C. S.p.A. - Ivrea

Springschreiber nach den Vorschriften des CCITT. Internationales Alphabet Nr. 2 mit Fünfer-Zeichenschlüssel und 7,5 Stromschritte. Telegraphiergeschwindigkeit 45,5, 50 oder 75 Baud.

Streifen- und Blattschreiber, Modelle für Sendung und Empfang oder nur Empfang.
Schreibender Locher für Sendung und Empfang oder nur Empfang.
Lokalstreifenlocher mit oder ohne Blattschrift.
Anbaustreifenlocher und Anbaulochstreifensender.
Ein- und mehrfache Lochstreifensender.

Anschluss- und Fernschaltgeräte.
Tonfrequenzgerät mit Frequenzmodulation.
Zentralen für Handvermittlung und automatische Zentralen.
Elektronische Fernschreibvermittlungen für Durchgangsverkehr.
Datenübertragungsanlagen.



Schwestergesellschaft für die Schweiz:
Olivetti Suisse - Steinstrasse 21 - 8003 Zürich
Fernsprecher: 42 12 46 / 47
Drahtanschrift: Olivettico - Telex 52 303

Ing. C. Olivetti & C., S. p. A.
Divisione Sistemi
IVREA (Italien)
Fernsprecher: 525
Drahtanschrift: Olisist Ivrea
Telex: 21 043

CORTAILLOD

CABLES ELECTRIQUES

CABLES THERMOPLASTIQUES

CABLES SOUS PLOMB

BLEIKABEL

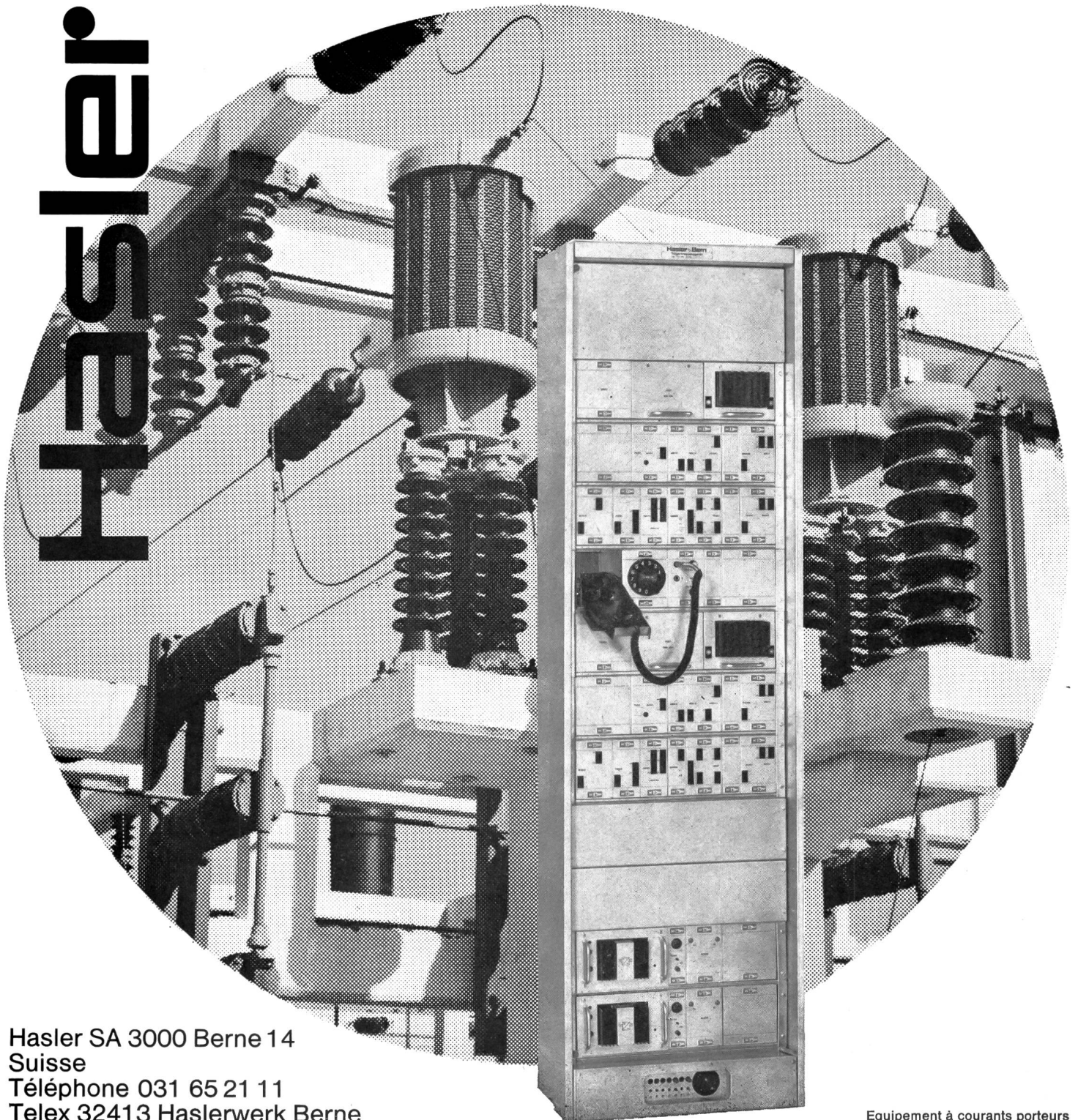
THERMOPLASTKABEL

Télétransmissions Hasler

Téléphonie
Télésignalisation
Télécommande
Télécomptage
sur
courants porteurs
et
basse fréquence

Les installations Hasler
sont en service dans toutes
les parties du monde. Elles
se distinguent par leur
grande sûreté de fonction-
nement, leur construction
fonctionnelle et leur minime
entretien

Hasler



Hasler SA 3000 Berne 14
Suisse
Téléphone 031 65 21 11
Telex 32413 Haslerwerk Berne

Equipement à courants porteurs