

**Zeitschrift:** Technische Mitteilungen / Schweizerische Post-, Telefon- und Telegrafienbetriebe = Bulletin technique / Entreprise des postes, téléphones et télégraphes suisses = Bollettino tecnico / Azienda delle poste, dei telefoni e dei telegrafi svizzeri

**Herausgeber:** Schweizerische Post-, Telefon- und Telegrafienbetriebe

**Band:** 45 (1967)

**Heft:** 4

## Werbung

### Nutzungsbedingungen

Die ETH-Bibliothek ist die Anbieterin der digitalisierten Zeitschriften. Sie besitzt keine Urheberrechte an den Zeitschriften und ist nicht verantwortlich für deren Inhalte. Die Rechte liegen in der Regel bei den Herausgebern beziehungsweise den externen Rechteinhabern. [Siehe Rechtliche Hinweise.](#)

### Conditions d'utilisation

L'ETH Library est le fournisseur des revues numérisées. Elle ne détient aucun droit d'auteur sur les revues et n'est pas responsable de leur contenu. En règle générale, les droits sont détenus par les éditeurs ou les détenteurs de droits externes. [Voir Informations légales.](#)

### Terms of use

The ETH Library is the provider of the digitised journals. It does not own any copyrights to the journals and is not responsible for their content. The rights usually lie with the publishers or the external rights holders. [See Legal notice.](#)

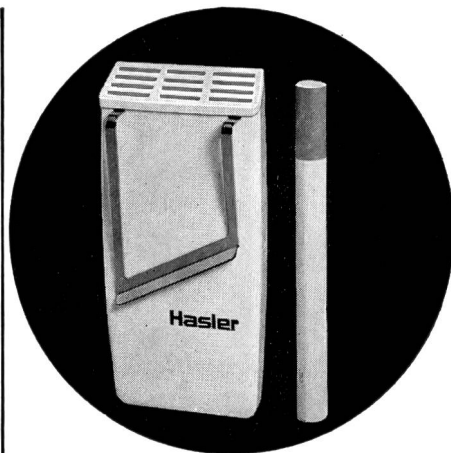
**Download PDF:** 15.03.2025

**ETH-Bibliothek Zürich, E-Periodica, <https://www.e-periodica.ch>**

# Ist Ihnen die Zeit Ihres Chef- personals soviel wert?



# Hasler



0 Rp. kostet eine draht-  
Hasler-Suchanlage im  
schnitt je Person und Tag

## der drahtlosen Personen- anlage Hasler

Ihre Mitarbeiter sozusagen  
genwärtig. Wo immer sich  
nd im kleinen oder grossen  
rieb aufhält, erreicht ihn  
Radiosignal seines Taschen-  
pfängers unfehlbar. Ohne  
gemein störende, optische oder  
akustische Zeichen, die  
Mann ablenken, wird die  
gewünschte Person auf den  
Suchvorgang aufmerksam ge-  
macht. Lange Wartezeiten der  
Kunden am Telefon fallen dahin.  
Rückrufe auf Ihre Kosten wegen  
Unauffindbarkeit von Mitarbeitern  
werden selten.

## Die einfache Installation

der drahtlosen Personensuch-  
anlagen Hasler ermöglicht deren  
Einbau in bestehenden wie in  
neuen Gebäuden. Je nach der  
Betriebsgrösse haben Sie  
die Wahl zwischen dem 1-Watt-  
Sender und dem 10-Watt-Sender,  
zwischen manuellen oder auto-  
matischen Suchvorgängen (über  
die Haustelevonzentrale).  
Hasler-Suchanlagen vermeiden  
viel Zeitverlust und Spesen.

## Der neue Miniatur-Empfänger Hasler ist besonders klein, leicht und formschön.

Er hat wirklich in jeder, auch der  
kleinsten Tasche Platz. Er trägt  
nicht auf und drückt nicht.  
So lang wie eine Zigarette und  
nur 13 mm dick, wiegt er nicht  
mehr als 62 g!

Erstklassige elektronische  
Elemente und eine einwandfreie  
Konstruktion gewährleisten  
störungsfreies Funktionieren und  
lange Lebensdauer. Seine  
hübsche Farbe und Form ent-  
sprechen dem ästhetischen  
Empfinden des modernen Men-  
schen und machen ihn auch bei  
Damen beliebt. Er kann zum  
Beispiel als Krawattenklammer,  
im Gürtel des Damenkleides oder  
im Uhrentäschchen der Herren-  
hose getragen werden ohne zu  
drücken oder aufzutragen.

**Man spürt ihn kaum – man hört  
ihn nur!**

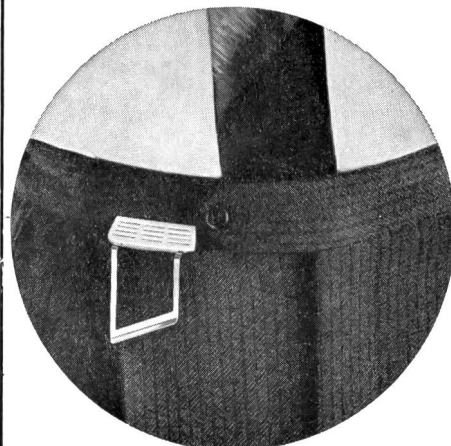
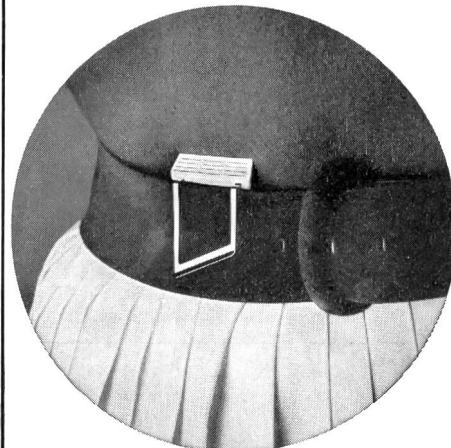
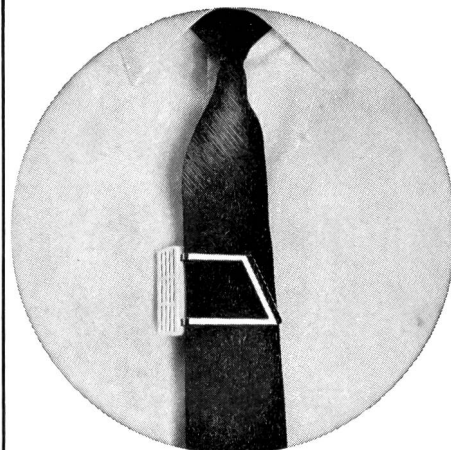
Bitte verlangen Sie unsere  
ausführliche Dokumentation  
oder eine unverbindliche  
Beratung

Hasler Installations-AG  
3000 Bern 14, Schwarztorstr. 50  
Telephon 031 - 25 62 25

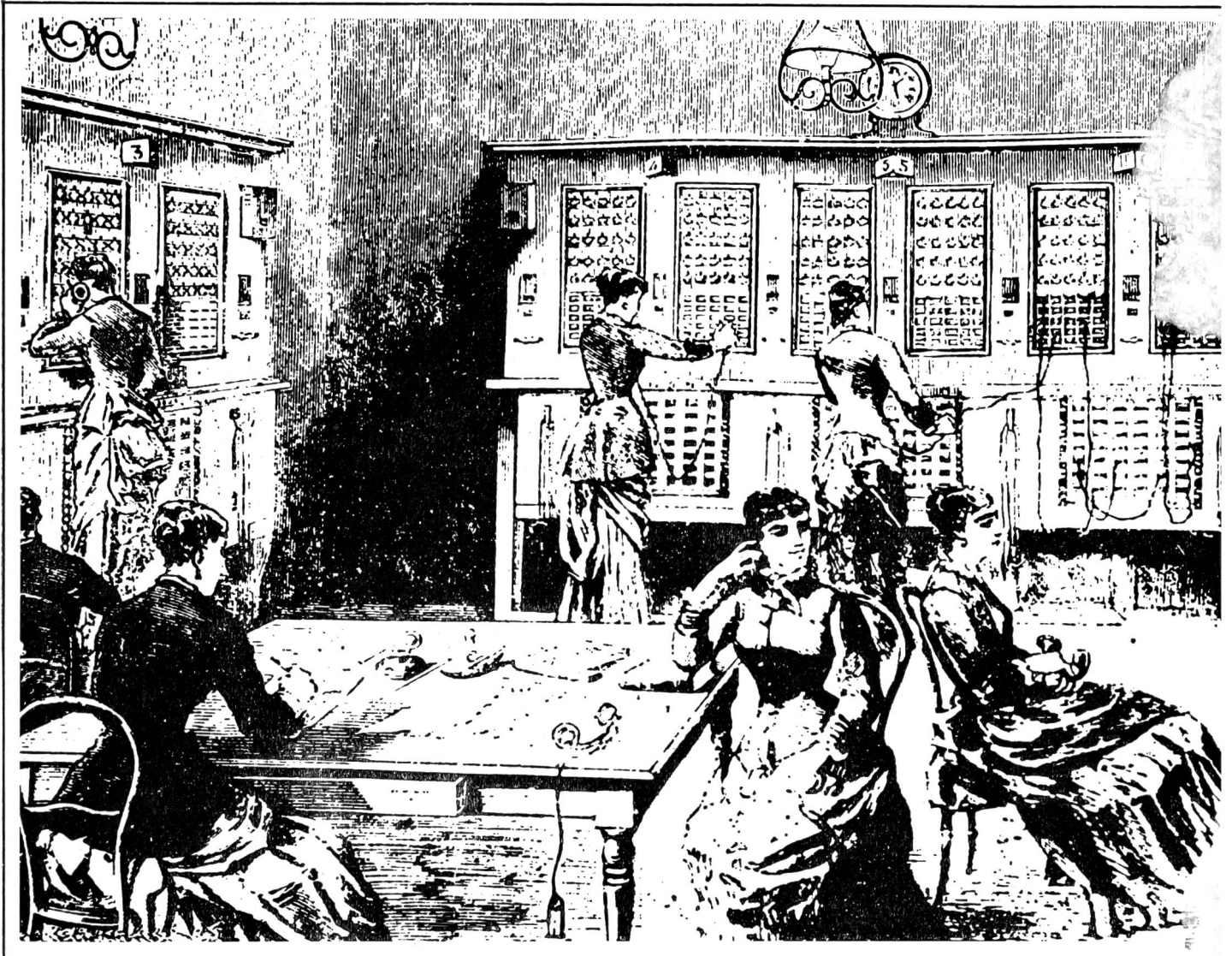
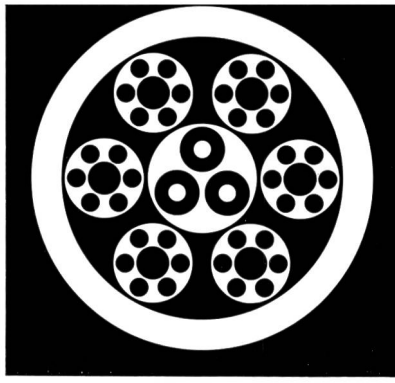
8006 Zürich, Stampfenbachstr. 63  
Telephon 051 - 26 16 00

4000 Basel, Dufourstrasse 50  
Telephon 061 - 24 01 01

2008 Neuchâtel  
rue de Monruz 34  
téléphone 038 - 4 37 37



**Hasler<sup>AG</sup> Bern**

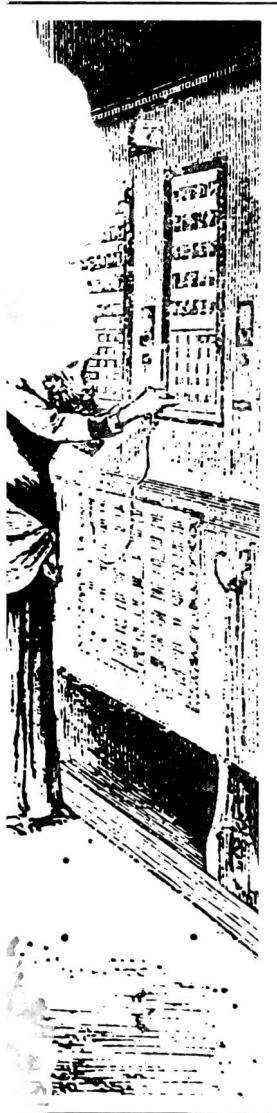


Die Stimme aus dem Draht . . .

„Mein Gott, es spricht!“, rief der Kaiser von Brasilien im Jahre 1876 bei seiner ersten Begegnung mit dem Telefon aus. Heute sehen wir vieles als Selbstverständlichkeit an, was damals als Sensation galt.

Die Erfindung von Alexander Graham Bell breitete sich schlagartig aus.

Und doch mutet uns die Pariser Telefonzentrale von 1883 recht bescheiden an, im Vergleich mit der Wunderwelt einer heutigen, vollautomatischen Zentrale. Auch die Telefondrähte und -kabel haben diese gewaltige Entwicklung mitgemacht. Kunststoff-isolierte Leiter in verschiedenen Farben schaffen heute Ordnung im unübersehbaren Drähtegewirr. Unsere große Erfahrung als Draht- und Kabel-fabrikanten reicht über die Hälfte der Entwicklungszeit des Telefons. Sie ist der Garant für erstklassige Spitzenprodukte.



## Drähte und Kabel für Telefonie

Montierungsdrähte Typ M 49 und M 62  
uni, zwei- und dreifarbig

Verteilerdrähte Typ V 48  
uni und zweifarbig

Telephoninstallationsdraht Typ J 51

Telephoninstallationskabel Typ G 51  
nackt oder armiert

Zentralenkabel Typ Z 62

Einführungskabel Typ L  
mit Bleimantel  
nackt oder armiert

Unsere Fachleute beraten Sie  
gerne bei allen Draht- und  
Kabel-Problemen. Fragen Sie uns:  
Telephon 044 / 2 13 13  
Wir wissen Bescheid.

# Dätwyler

Dätwyler AG  
Schweizerische Draht-,  
Kabel- und Gummiwerke  
Altdorf-Uri



# Den Chef nicht stören!

Die von Zellweger entwickelte Chef-Sekretär-Telephonanlage bietet alle Verbindungsmöglichkeiten zwischen Chef und Sekretariat, internen und externen Anschlüssen, die es dem Chef auf neuartige Weise gestatten, sich vom Telefon frei zu halten.

Technische Beratung durch die zuständige KREIS-TELEPHON-DIREKTION.

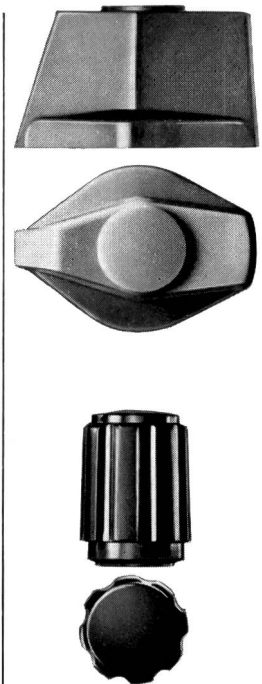
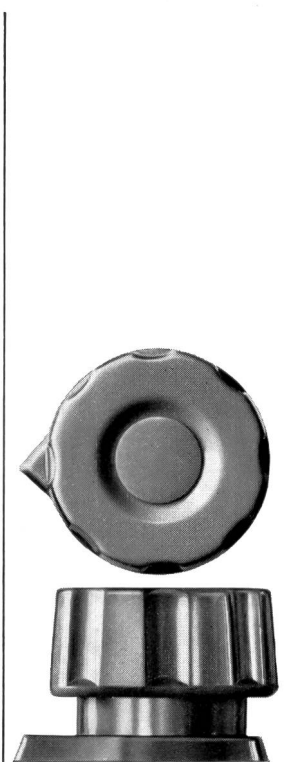
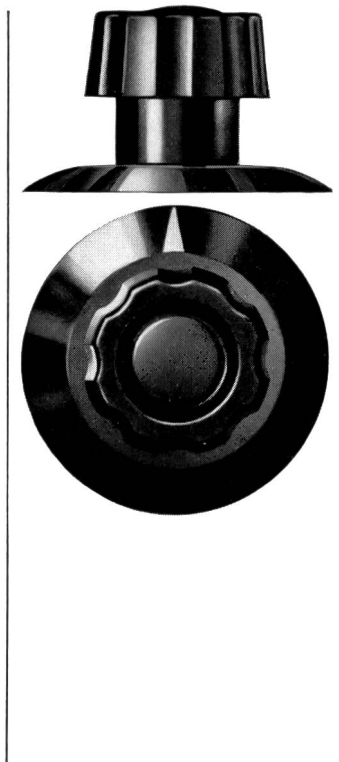
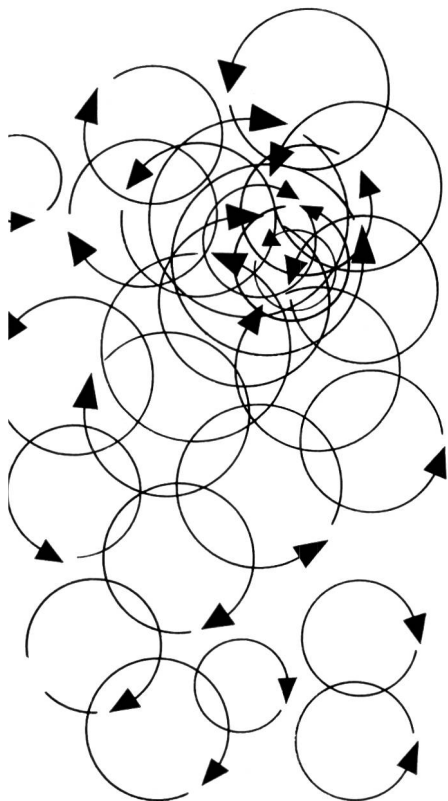


*Zellweger*  
**USTER**

# PHILIPS Apparateknöpfe

Hochwertige Apparateknöpfe für den anspruchsvollen Konstrukteur: griffig, formschön, einwandfrei montierbar – dank Spannhalterung. Ab Lager lieferbar in verschiedenen Formen, Grössen, Achsdurchmessern und in Schwarz, Grau oder Weiss.

Philips-Apparateknöpfe – ein Beispiel aus dem reichhaltigen Philips-Bauteile-Programm für den Apparatebau.



## PHILIPS

Abt. Elektronenröhren und Einzelteile  
Postfach, 8027 Zürich Tel. 051 / 44 2211



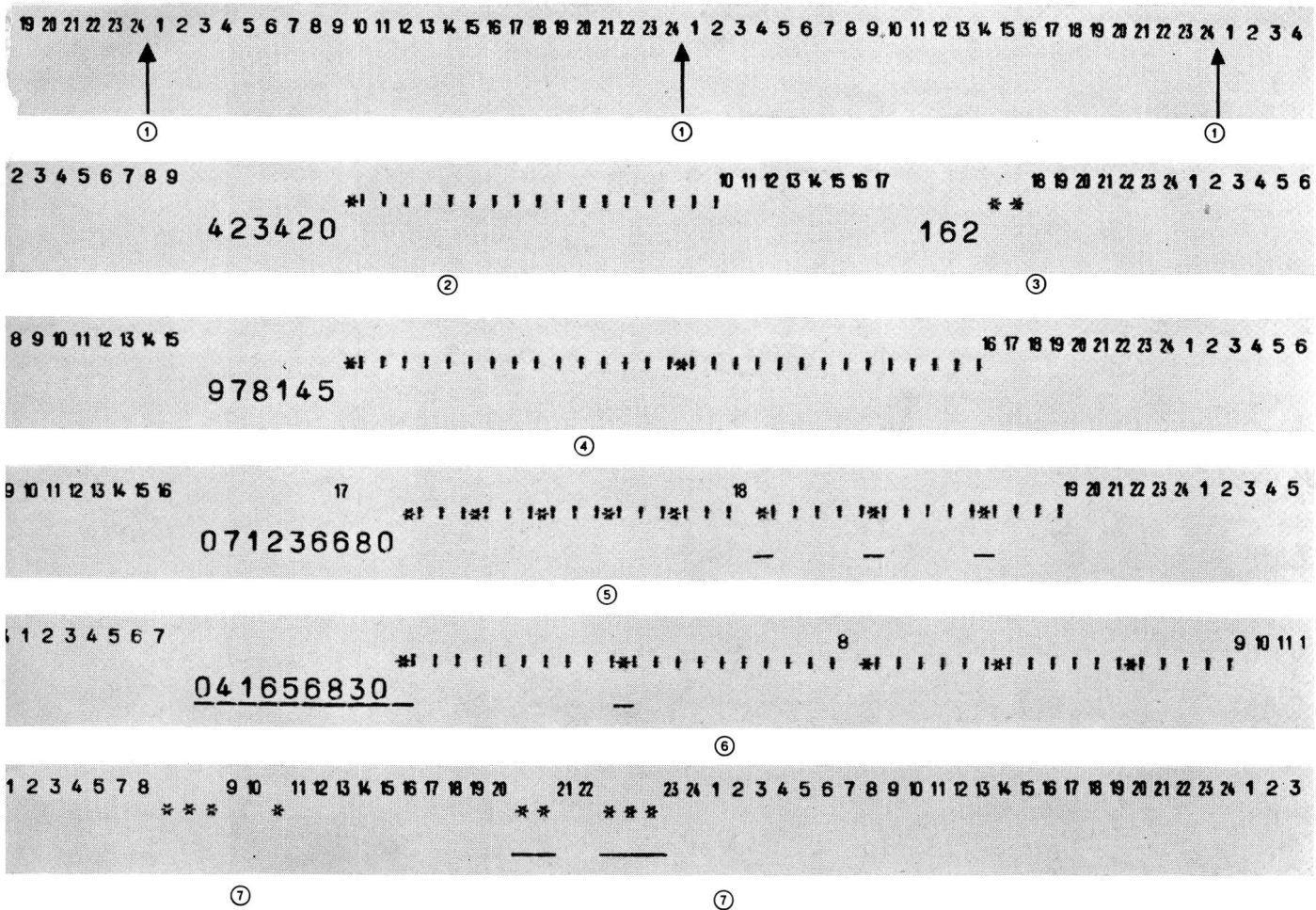
**Apparat zur Kontrolle der  
Gesprächstaxierung  
«System Zoller»  
verwendbar in automatischen  
Telephon-Systemen mit**

**Zeitimpuls-Zählung**

Brevets dép.

**Time recording unit for controlling  
the rates for phone calls  
«System Zoller»  
applicable for automatic telephone  
systems with**

**time impulse counting**



**Auswertung der Streifen:**

**Analysis of the tape:**

- ) Fortwährende Stundenregistrierung (1-24), wo-  
durch auch Tagesmarkierung
- ) Lokalverbindung mit Abschaltung der Zeitachse  
(6 Sekunden) nach Ablauf des Zeitintervalls zwi-  
schen zwei Zählimpulsen (90 Sekunden)
- ) Dienstnummer (2 Zählzeichen) ohne Registrie-  
rung der Zeitmarken
- ) Fernverbindung, 2 Zählzeichen (90 Sekunden)
- ) Fernverbindung, 5 Zählzeichen à 3 Zeitmarken  
(18 Sekunden) normale Taxe  
nach 18 Uhr 3 Zählzeichen 5 Zeitmarken (30"),  
reduzierte Taxe
- ) Fernverbindung, 2 Zählzeichen 10 Zeitmarken  
(60"), reduzierte Taxe  
nach 0800 Uhr 3 Zählzeichen 5 Zeitmarken (30"),  
normale Taxe
- ) Falschzählungen während der Tages- und Nacht-  
zeit

- ① Continuous registration of the hours (1-24) and  
by this also marking of the days
- ② Local connection and switsching off of the time  
axis (6 seconds) after run down of the time inter-  
vals between two counting impulses (90seconds)
- ③ Duty number, 2 counting marks without marking  
the time axis
- ④ Long distance call, 2 times 90 seconds
- ⑤ Long distance call, 5 times 18 seconds normal  
rate  
after 1800 o'clock, 3 times 30 seconds reduced  
rate
- ⑥ Long distance call, 2 times 60 seconds reduced  
rate  
after 0800 o'clock, 3 times 30 seconds
- ⑦ Incorrect counting during day- and night-time

**elefonografen AG Lehensteig 11 8037 Zürich/Schweiz Tel. 051-42 34 20/42 69 33**

Gegründet 1933 Fondée



# Vor zehn Jahren bauten wir die ersten Electrona Dural Batterien für stationäre Anlagen. Sie stehen heute noch in Betrieb.

Seitdem die ersten Electrona Dural Batterien serienmässig hergestellt werden, hat das Prinzip der Röhrenplatten Schule (um nicht zu sagen Revolution) gemacht und die althergebrachten Grossoberflächenplatten-Batterien praktisch vollständig verdrängt. Aber auch heute, wie damals vor zehn Jahren, sind Electrona Dural Batterien an der Spitze. Denn ihre Platten bestehen aus patentierten Doppelröhren,

die einem Prüfdruck von über 50 (fünfzig!) atü widerstehen. Darum gibt es bis heute kaum eine Röhrenbatterie, die länger als Electrona Dural lebt.

Verlangen Sie genaue Unterlagen und Erfahrungswerte aus der Praxis.

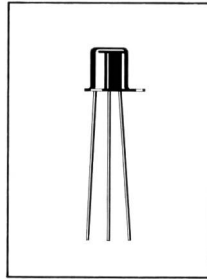
Electrona S.A.  
Accumulatorenfabrik  
2017 Boudry, Tel. 038 / 6 42 46



Nun  
ist sie  
da, die  
komple-  
mentäre

**PNP**

Typen-  
reihe



PNP-Kleinleistungstransistoren in Silizium Planar Epitaxial-Technik. Komplementär zu den bewährten NPN-Serien BC 107/8/9 und BCY 56/57/58/59. Entwickelt in unserer Halbleiterfabrik in Zürich. Hervorstechend durch wirkliche Qualität und einige entscheidende Vorteile: TO 18 Metallgehäuse (internationaler Standard, industrielle Ausführung), hohe zulässige Kristalltemperatur ( $T_j = 175\text{ °C}$ ), grössere Sicherheit, minimales Rauschen ( $F = \text{typ. } 0,7\text{ db}$ ), geringe Drift, vielseitig anwendbar.

$$-V_{CB0} = 30/50/80\text{ V}$$

$$-I_{CB0} = 1\text{ nA typ (25 °C, 20 V)}$$

$$-I_C = 200\text{ mA}$$

$$h_{FE} = 50\dots 200\text{ (2 mA/5 V)}$$
$$100\dots 400$$

$$f_t = 150\text{ MHz (20 mA/5 V)}$$

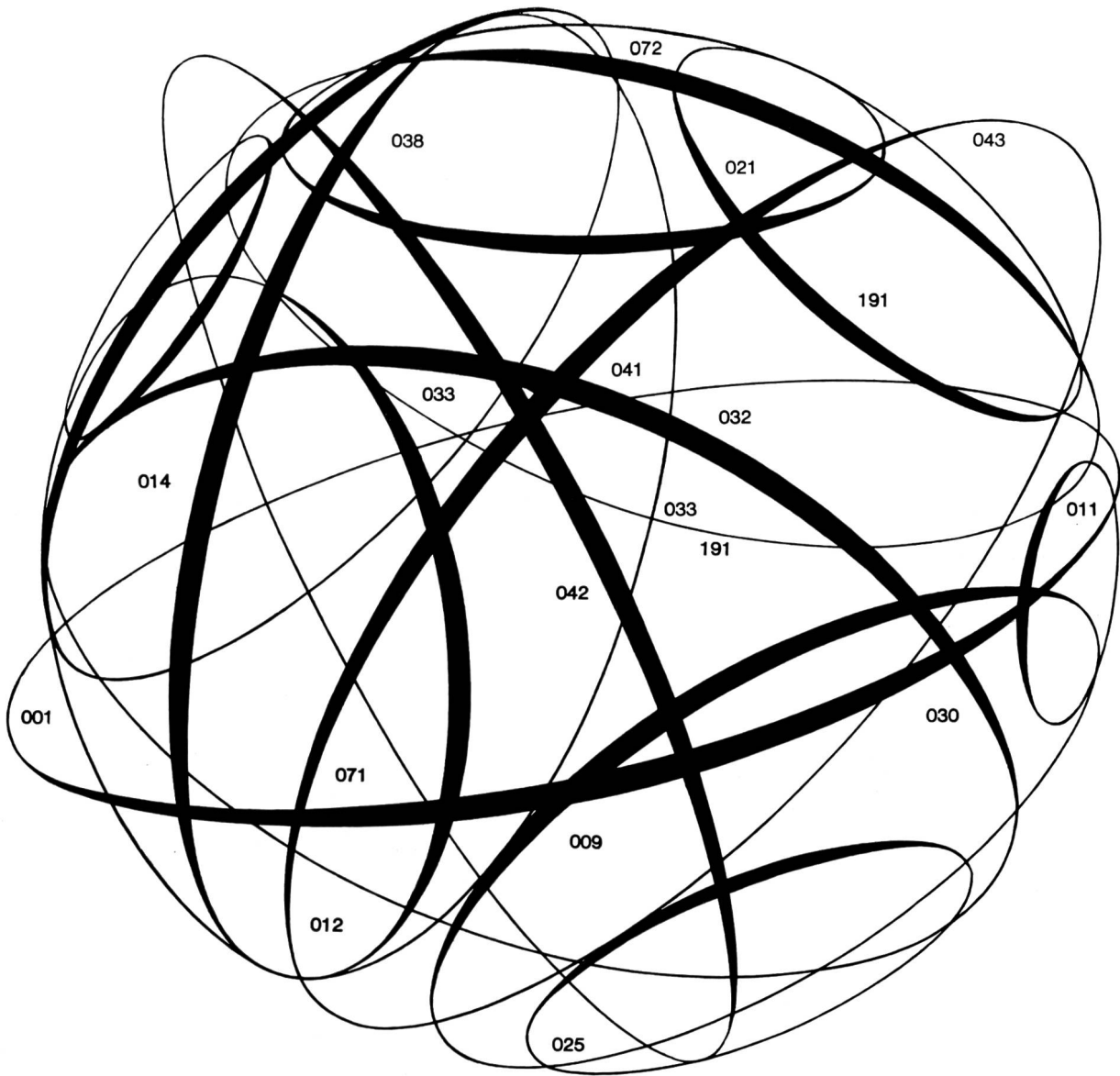
$$-V_{CE\text{ sat}} = 250\text{ mV (50 mA/5 mA)}$$

Und dazu preiswert – vergleichbar mit Plastic-Typen.

**PHILIPS**

Bauelemente  
für die Elektronik

Abt. Halbleiter und Baueinheiten  
Postfach, 8027 Zürich Tel. 051 44 22 11



# Olivetti Fernschreiber

*Springschreiber nach den Vorschriften des CCITT. Internationales Alphabet Nr. 2 mit Fünfer-Zeichenschlüssel und 7,5 Stromschritte. Telegraphiergeschwindigkeit 45,5, 50 oder 75 Baud.*

Streifen- und Blattschreiber, Modelle für Sendung und Empfang oder nur Empfang. Schreibender Locher für Sendung und Empfang oder nur Empfang. Lokal - Streifenlocher mit oder ohne Blattchrift. Anbaustreifenlocher und Anbauloch - Streifensender. Ein- und mehrfache Lochstreifensender.

Anschluss- und Fernschaltgeräte. Tonfrequenzgerät mit Frequenzmodulation. Zentralen für Handvermittlung und automatische Zentralen. Elektronische Fernschreibvermittlungen für Durchgangsverkehr. Datenübertragungsanlagen.

Ing. C. Olivetti & C., S. p. A. Ivrea (Italien) Fernsprecher 525 Drahtanschrift: Olimark Ivrea Telex: 21 04 3.

Schwestergesellschaft für die Schweiz: Olivetti Suisse - Steinstrasse 21 - 8003 Zürich Fernsprecher: 42 12 46 / 47 Drahtanschrift: Olivettico - Telex 52 303

**olivetti**

Apparat zur Kontrolle der Gesprächs-Taxierung «System ZOLLER» verwendbar in automatischen Telephon-Systemen mit Mehrfach-Zählung

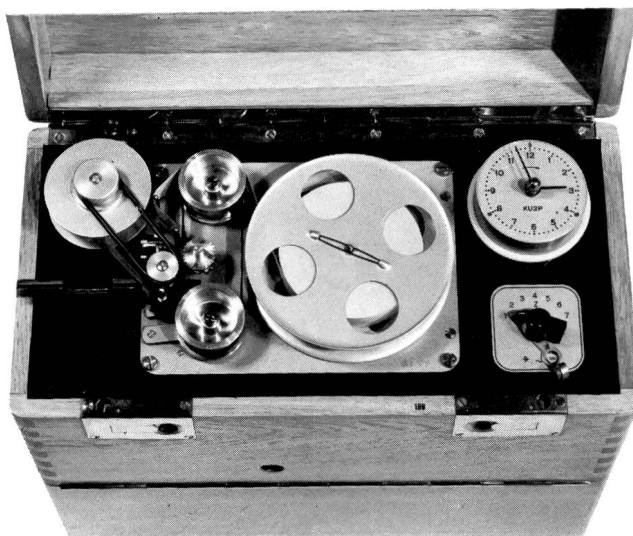
Time recording unit for controlling the rates for phone calls «System ZOLLER» applicable for automatic telephone systems with multiplied counting

Appareil de contrôle des taxes des conversations téléphoniques «Système ZOLLER», utilisable dans les systèmes téléphoniques automatiques à comptage multiple

Aparato para controlar la taxación de las conversaciones telefónicas «Sistema ZOLLER», a emplearse en los sistemas telefónicos automáticos de cuenta múltiple

Kontrollapparat für samtals-taxering «System ZOLLER» användbar vid telefonsystem med flerfas-taxering

Brevets dép.



**Telefonografen AG Lehensteig 11 8037 Zürich/Schweiz**

Tel. 051/42 34 20

Gegründet 1933 / Fondé en 1933



**Heute verkaufe ich Maschinen,  
die ich vor einem Jahr  
noch montieren half.**

Dies ist mein Weg nach oben: Lehrling – Facharbeiter – Monteur – Gruppenleiter – beratender Verkäufer. Vom Monteur an in der gleichen Firma. Zwei Prinzipien brachten mich nach vorn: 1. Etwas mehr leisten, als man von mir erwartet. 2. Sich immer übers Neueste informieren, um à jour zu sein. Alles, was ich wissen muss, finde ich in der Technischen Rundschau.

Nach der Lehre kam ich zu diesem Fachblatt. Ich las nur, was mir im Beruf zugute kam: Hier etwas, dort einen Artikel. Dafür sammelte ich alles mir Nützliche. Das ist jetzt bei der Technischen Rundschau besonders einfach: Eine Dokumentationsmappe mit Registern wird allen Neu-Abonnenten gratis zugestellt. Die neuesten Probe-Nummern ohnehin.



Als Drucksache (Porto 5 Rp.) an den Verlag der Technischen Rundschau, 3001 Bern, Nordring 4, einsenden.

Ich wünsche

ein Jahresabonnement der Technischen Rundschau (Fr. 26.—). Dazu gratis die Sammelmappe mit Registern.

3 Probenummern der Technischen Rundschau.

Gewünschtes bitte ankreuzen.

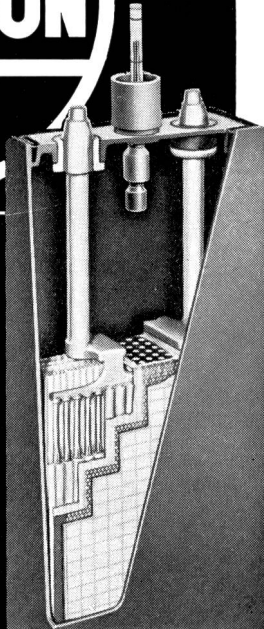
Name  Vorname

Strasse  Wohnort





# PAM



Wir senden  
Ihnen gerne Prospekte  
und technische  
Unterlagen.

## die stationäre Röhrchenplatten-Batterie

**FÜR TELEFONZENTRALEN  
ELEKTRIZITÄTSWERKE  
NOTBELEUCHTUNG  
FERNMELDE-SIGNAL- UND  
SICHERUNGSANLAGEN**

**Accumulatoren-Fabrik Oerlikon  
8050 Zürich**



TV-Fernanzeiger für ABC (USA)

## Solari-Fernanzeiger

finden Sie auf den grössten Flughäfen  
der Welt.

Über 30 Anlagen wurden in Europa  
und Amerika installiert.

Mit gleicher Zuverlässigkeit funktionieren  
auch unsere kleineren Anlagen für  
Börsen, Banken, TV-Studios und in der  
industriellen Anwendung.

SOLARI-Anzeiger sind in verschiedenen  
Schrift- und Zahlenhöhen (35, 60,  
80 und 100 mm) lieferbar und können  
durch die Anwendung der Modular-Systeme  
auch für ganze Texte preisgünstig  
angeboten werden.

Für Projektierung, Verkauf und Service:

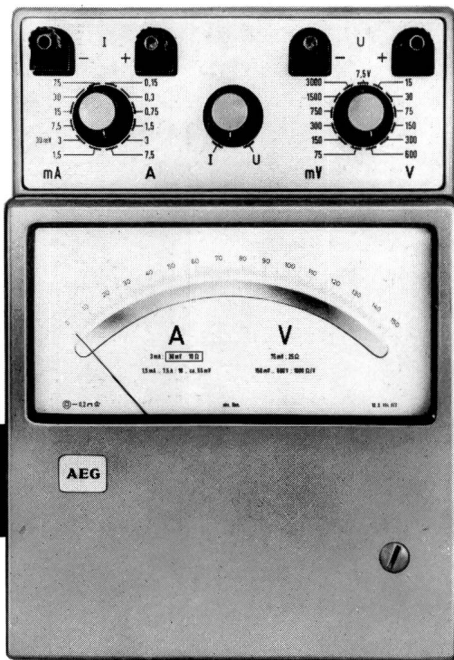
**Biland + Gulotti AG, 8006 Zürich**

Universitätsstrasse 80/82  
Telephon 051 - 28 10 28/28 20 28  
Telex 54 600

# AEG

## Präzisions- Messgeräte

für Labor und Prüffeld



Ob Sie nun Präzisions-Drehspulinstrumente der Klassen 0,2 und 0,5 Präzisions-Dreheiseninstrumente oder Leistungsmesser der Klasse 0,2 verwenden: Für Ihre verantwortungsvolle Arbeit in Prüffeld und Labor sind die besten Instrumente gerade gut genug.

Saubere klare Linienführung, zweckmässig angeordnete gesicherte Klemmen, wartungsfreie Präzisions-Drehschalter, grosse, spiegelunterlegte Skala; das sind äussere Qualitätsmerkmale. Doch sie sind wichtig und erleichtern das Handhaben des Instruments. Und was Sie nicht sofort sehen: Kippfehlerfreie Lagerung sichert einwandfreie Zeigerstellung mit einer Beruhigungszeit von etwa 1 s. Verbesserte Temperaturkompensation der Messwerke und wirksamer Schutz gegen Fremdfelder geben zusätzliche Garantien für beste Messergebnisse.

Verlangen Sie ausführliche Informationen durch die Generalvertretung

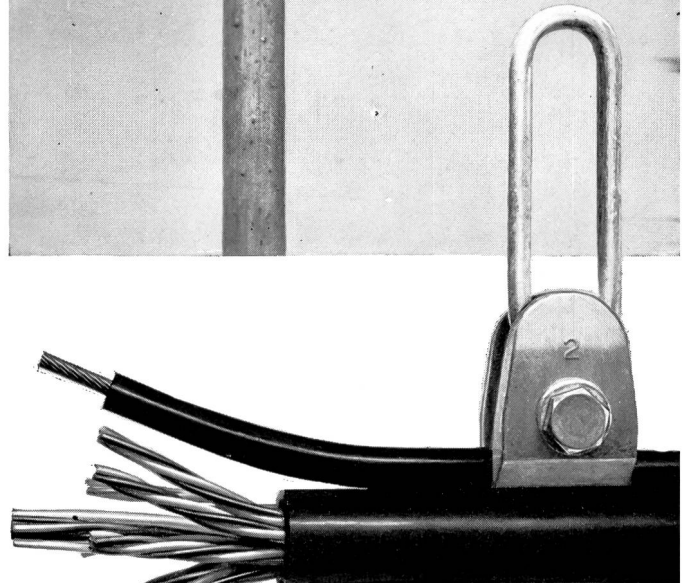
8027 Zürich Postfach Telefon 051-25 59 10

### ELEKTRON AG



# ISOPORT

Das selbsttragende Luftkabel



**Tdc- und Tdcv-ISOPORT-Kabel**  
für Anschlüsse von Licht und Kraft für Strassen- und Sportplatz-Beleuchtungen, Hauseinführungen, Baustellen, Seil- und Bergbahnen landwirtschaftliche und industriell Betriebe

**ISOPORT-Ausführung** für Telefon-, Signal- und Steuerkabel

Aktiengesellschaft

## R.+E.HUBER

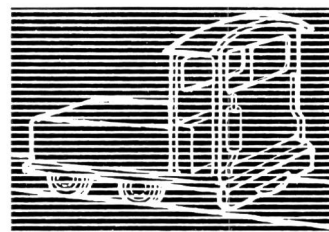
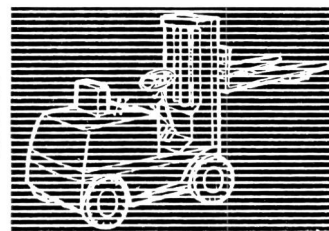
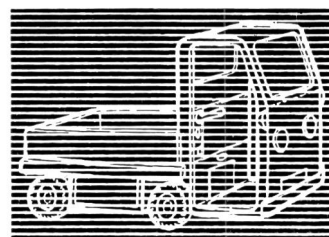
Schweiz, Kabel-, Draht- und GummWerke, Pfäffikon ZH

Telephon (051) 97 53 01 Gegr. 1888



**BATTERIES  
DE TRACTION  
AU PLOMB,**  
à plaques  
à grilles  
ou DYNAC  
à plaques  
positives  
tubulaires,  
pour chariots  
et élévateurs  
électriques,  
locomotives  
de mines, etc.

**BLEI-TRAKTIONS-  
BATTERIEN**  
mit Gitterplatten  
oder DYNAC  
mit positiven  
Röhrchenplatten,  
für Elektrokarren  
und Hubstapler,  
Grubenlokomotiven  
usw.



**LECLANCHÉ** SA YVERDON

## Vermittlerstation zu Telephonanlagen

**Neue Ausführung mit Dreifarben-Leuchttaste modernster Konstruktion**  
(+ Patent)



**GFELLER**

Chr. Gfeller AG Bern-Bümpliz und Flamatt



## Für die Verarbeitung von gedruckten Schaltungen

ELSOLD-Lötzinndraht, korrosionsfrei, kupfer-  
spitzenschonend, nach PTT-Vorschriften. Spezial-  
lötzinn für Tauchlötung gedruckter Schaltungen.  
ZEVA-Vakuum-Lötkolben.  
ZEVA-Kleinlötkolben, Hochleistungslötkolben,  
Sicherheitslötkolben, Mikrolötkolben 6 Volt,  
ZEVA-Flachbäder, Tauchlötbad, vollautoma-  
tische Lötmaschinen für gedruckte Schaltungen.  
ZEVA-Lötlacke, Kolophonium, Flussmittel.

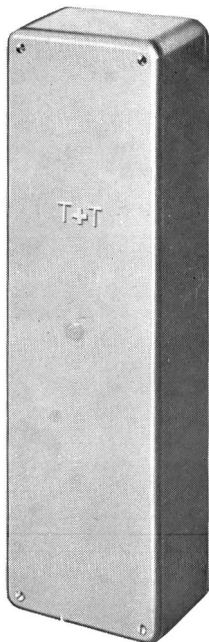
Verlangen Sie nähere Auskünfte und Unterlagen.  
SAUBER + GISIN AG 8034 Zürich  
Höschgasse 45, Telefon 051 34 80 80

6265.01

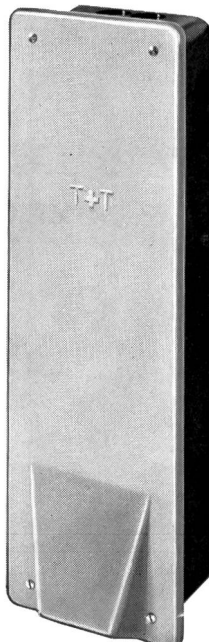
# SAUBER + GISIN

### MAAG

**Kombinierter Anschluss- und Verteilkasten  
mit 72 x 2 Klemmen**



Nr. 3530/72 x 2  
für Aufputzmontage

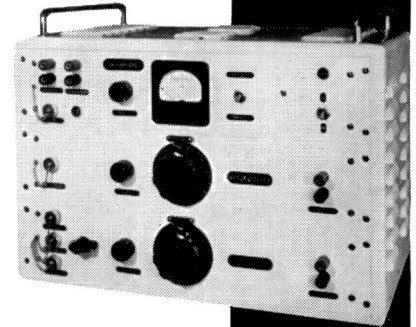


Nr. 2450/72 x 2  
für Unterputzmontage

**AG Gottfried Maag, 8002 Zürich, Tel. 051-25 79 27**

## Elektronik

Trägerfrequenz-  
Fernsteueranlagen  
über Draht und UKW  
Transistoren-  
Leistungsverstärker  
Störrichtungsanzeiger  
Störspannungsprüfer  
Messgeräte



VELECTRA AG BIEL

032 | 2 48 23

*Alles fürs Telefon in  
erstklassiger Qualität*

Telefonmaterial  
ist ein von uns besonders  
gepflegtes Spezialgebiet

ENGROSHAUS ELEKTROTECHNISCHER BEDARFSARTIKEL  
**OTTO FISCHER A.G. ZÜRICH 5**  
SIHLQUAI 125 TELEFON (051) 42 33 11

**KANDER**

Schleuderbetonrohre  
Kabelsteine, Kabelkanäle  
Kabelplatten

KANDERKIES AG, 3600 THUN

**SCHNELL, EINFACH und GENAU!**

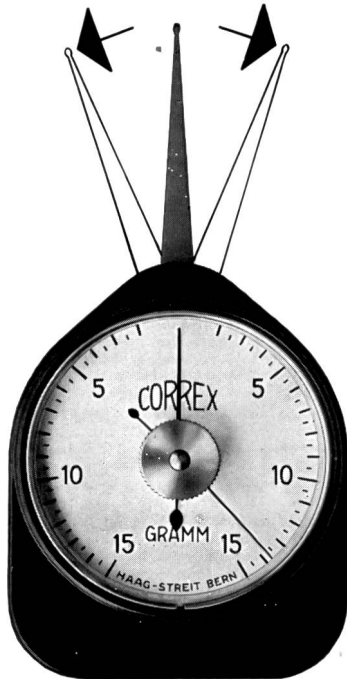
Die  
Federwaagen

**CORREX**

ermöglichen Ihnen  
das Messen von  
kleinen mechanischen  
Kräften

Lieferbar in 11  
Messbereichen für  
Kräfte von 3 g bis  
2000 g mit  
oder ohne  
Maximalzeiger

Mit Kugel- oder  
Flachfühler

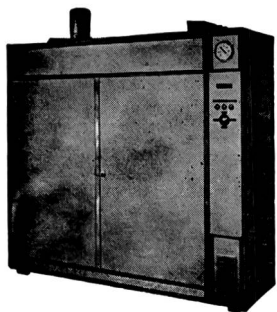


**HAAG-STREIT AG**

3097 LIEBEFELD  
BERN/SCHWEIZ



**Bigler, Spichiger & Cie. AG**  
3507 Biglen



**Kleider-  
trockenschränke**

in korrosionssicherer  
Ausführung, Modelle für  
6, 10 und 20 Mäntel

Luft- und Klimatechnik

**Rickenbach & Co. AG 9006 St. Gallen**

Telefon 071-24 17 24

**Leitungsschnüre für Telephon-  
und Radio-Apparate**

Sämtliche Schnüre für Hör- und Sprechapparate  
Stöpselschnüre für Umschalterschranke  
Oelsauger für Bahnen

**A. Heiniger & Cie. AG**

3072 Ostermündigen, Blankweg 4

Gesenkschmiedestücke

**HAMMERWERKE**

Schmiede-  
stücke

**R.MÜLLER AG**

3048 Worblaufen Tel. 031-58 04 57

Aktiengesellschaft

**KUMMLER & MATTER**

Elektrische Unternehmungen

**8026 ZÜRICH**

Hohlstrasse 176 Tel 051 44 42 40

Zweigniederlassungen:

Bellinzona, Bern, Biel, Chur, Le Châble, Spreitenbach

**Kabel-Verlegungen**



**ALBISWERK  
ZÜRICH A.G.**

**TELEPHONIE-HOCHFREQUENZ**

**Edelmetall-Schnell-Kontakt-Relais...**

das ideale Schaltglied für die Telefon-Vermittlungstechnik.

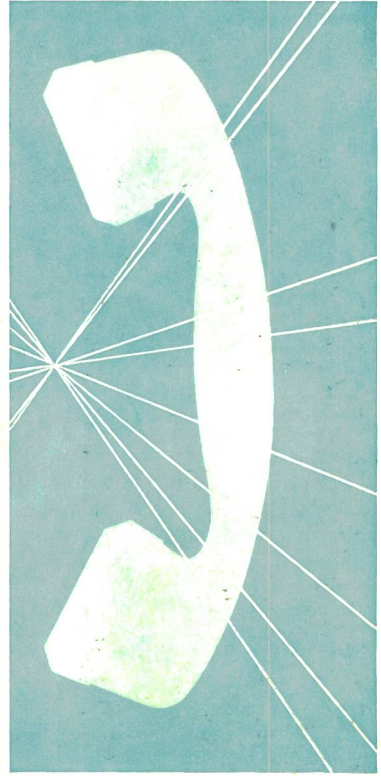
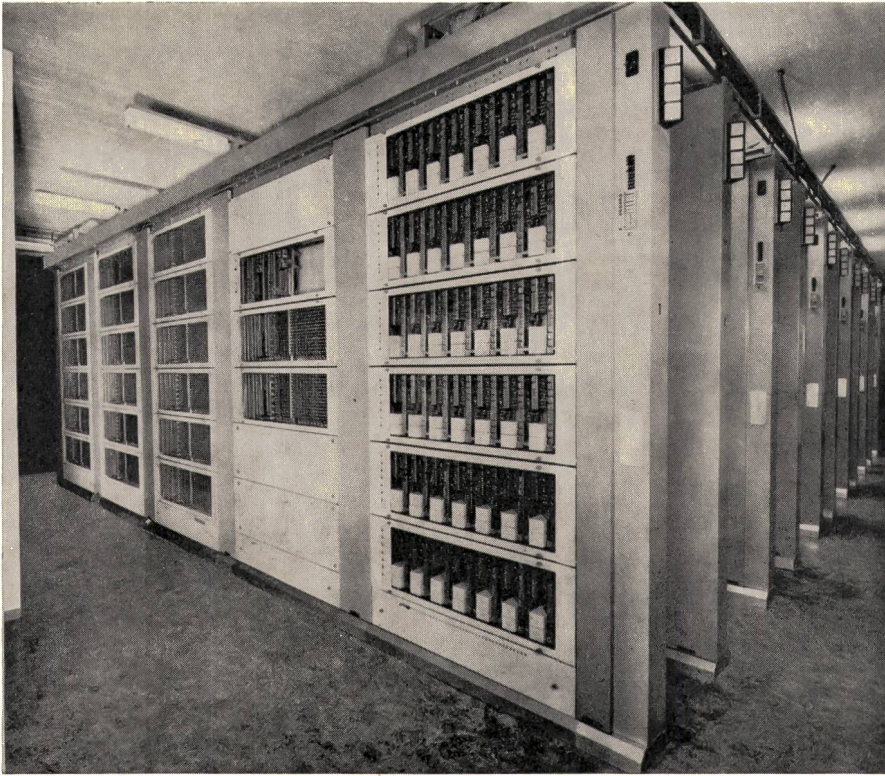
Bei der Entwicklung wurde die Zusammenarbeit mit schnellen elektronischen Bauelementen besonders berücksichtigt; es ist daher der harmonische Partner der Elektronik.

Kontakte aus einer Palladium-Silber-Legierung garantieren eine hochwertige Sprechwegdurchschaltung.

Einzig bewegte Teile sind die ausserordentlich leichten Kontaktfedern. Daher extrem kurze Schaltzeiten von ungefähr zwei tausendstel Sekunden.

Erschütterungsfreies Arbeiten, keine Teile mit mechanischer Reibung, Geräusche kaum mehr wahrnehmbar.

**ALBISWERK ZÜRICH A.G. 8047 ZÜRICH**  
Vertretungen in Bern, Lausanne und Zürich



## Präzision und weltweite Erfahrung

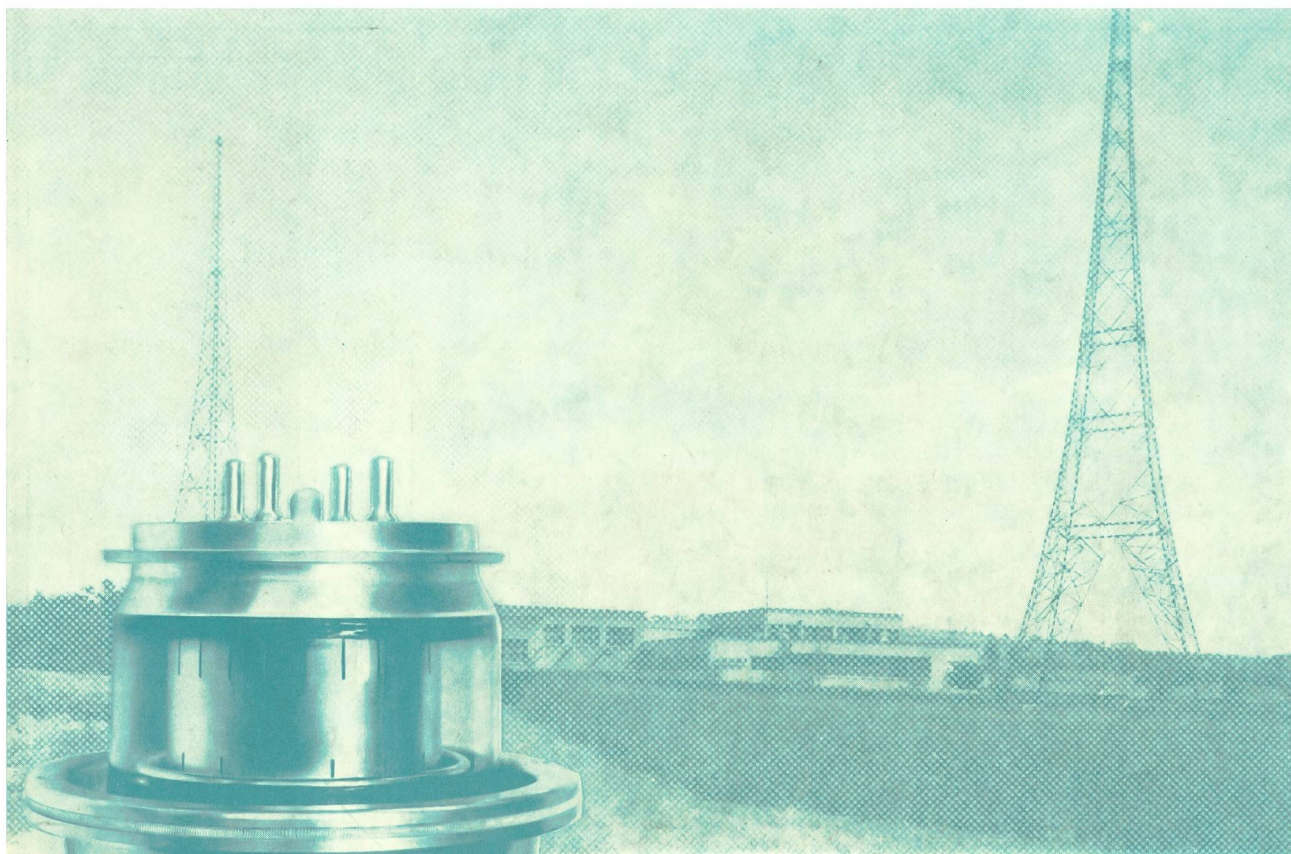
An der Entwicklung der Fernsprechtechnik in der Schweiz hat die STR, mit der Ausführung der Netzgruppen Zürich, Basel und Genf, einen entscheidenden Anteil. Kennzeichnend für die neuen STR-Amts-ausrüstungen ist der Koordinatenschalter.

Die einfache, relaisartige Funktion des Koordinatenschalters gewährleistet hohe Betriebssicherheit, geringen Unterhalt sowie kleine Abnützung der Schaltelemente. Kurze Schaltwege ermöglichen hohe Schaltgeschwindigkeiten und ein erschütterungsfreies, geräuscharmes Arbeiten.

Diese modernen Ausrüstungen, die schweizerische Präzisionsarbeit und internationale Erfahrungen aus über 65 Ländern vereinigen, fabriziert in der Schweiz die **Standard Telephon und Radio AG**, 8038 Zürich.

# STR

Ein **ITT**-Unternehmen



# **Brown Boveri Elektronenröhren in aller Welt**

Sende- und Gleichrichterröhren für  
Nachrichtentechnik und Industrie

Senderöhren für vier verschiedene  
Kühlarten; bewährt in eigener  
und fremder Konstruktion sowie in  
Industriegeräten. Komplettes  
Zubehörprogramm

25 Jahre Erfahrung in der Röhren-  
herstellung, daher Erzeugnisse von  
bewährter Qualität

**Aktiengesellschaft**

**BROWN, BOVERI & CIE., 5401 BADEN**

