

**Zeitschrift:** Technische Mitteilungen / Schweizerische Post-, Telefon- und Telegrafienbetriebe = Bulletin technique / Entreprise des postes, téléphones et télégraphes suisses = Bollettino tecnico / Azienda delle poste, dei telefoni e dei telegrafi svizzeri

**Herausgeber:** Schweizerische Post-, Telefon- und Telegrafienbetriebe

**Band:** 46 (1968)

**Heft:** 10

## Werbung

### Nutzungsbedingungen

Die ETH-Bibliothek ist die Anbieterin der digitalisierten Zeitschriften. Sie besitzt keine Urheberrechte an den Zeitschriften und ist nicht verantwortlich für deren Inhalte. Die Rechte liegen in der Regel bei den Herausgebern beziehungsweise den externen Rechteinhabern. [Siehe Rechtliche Hinweise.](#)

### Conditions d'utilisation

L'ETH Library est le fournisseur des revues numérisées. Elle ne détient aucun droit d'auteur sur les revues et n'est pas responsable de leur contenu. En règle générale, les droits sont détenus par les éditeurs ou les détenteurs de droits externes. [Voir Informations légales.](#)

### Terms of use

The ETH Library is the provider of the digitised journals. It does not own any copyrights to the journals and is not responsible for their content. The rights usually lie with the publishers or the external rights holders. [See Legal notice.](#)

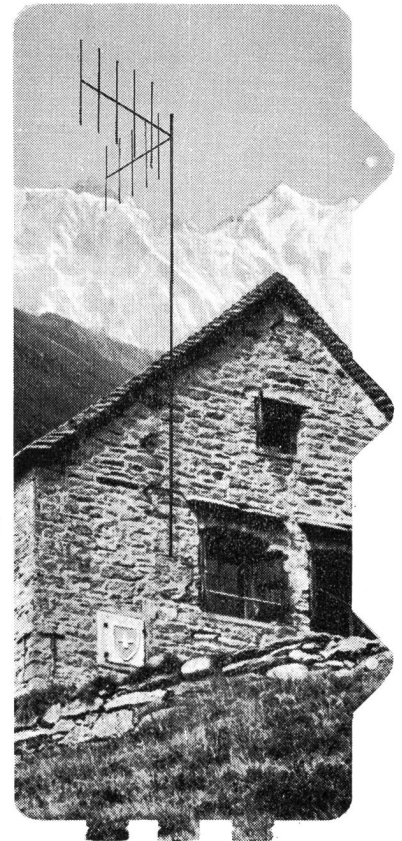
**Download PDF:** 15.03.2025

**ETH-Bibliothek Zürich, E-Periodica, <https://www.e-periodica.ch>**

## Drahtlose Telefonanlage für Fixverbindungen DTL 28

Ist im Hochgebirge eine Schutzhütte ans öffentliche Telefonnetz anzuschliessen, eine Baustelle weit hinten im Tal oder eine Insel 30 km vor der Küste?

Der gerade Weg ist der kürzeste. Eine Richtfunkstrecke mit der drahtlosen Telefonleitung DTL 28 ist die wirtschaftliche und katastrophensichere Lösung. Sie arbeitet vollautomatisch.



### Technische Daten:

Frequenzbereich  
148...174 MHz

Kanalabstand  
20, 25 oder 50 kHz

Antennenleistung  
0,6 W

Strombedarf  
Ruhestrom 45 mA  
Senden 2,2 A

Speisung  
aus Netzgerät 220 V oder  
6-V-Batterie

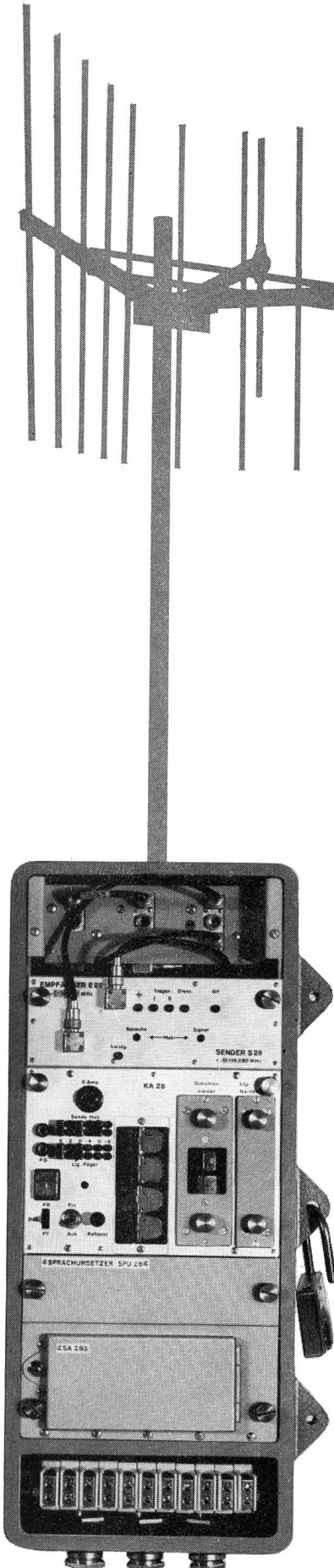
Gebührenmelder-  
Übertragungsschaltung

Sprachumsetzer

# AUTOPHON

Solothurn

Schweiz



# Der Unterhalt der Electrona-Dural Batterien ist noch einfacher geworden, seit es das Fill-Meter gibt.

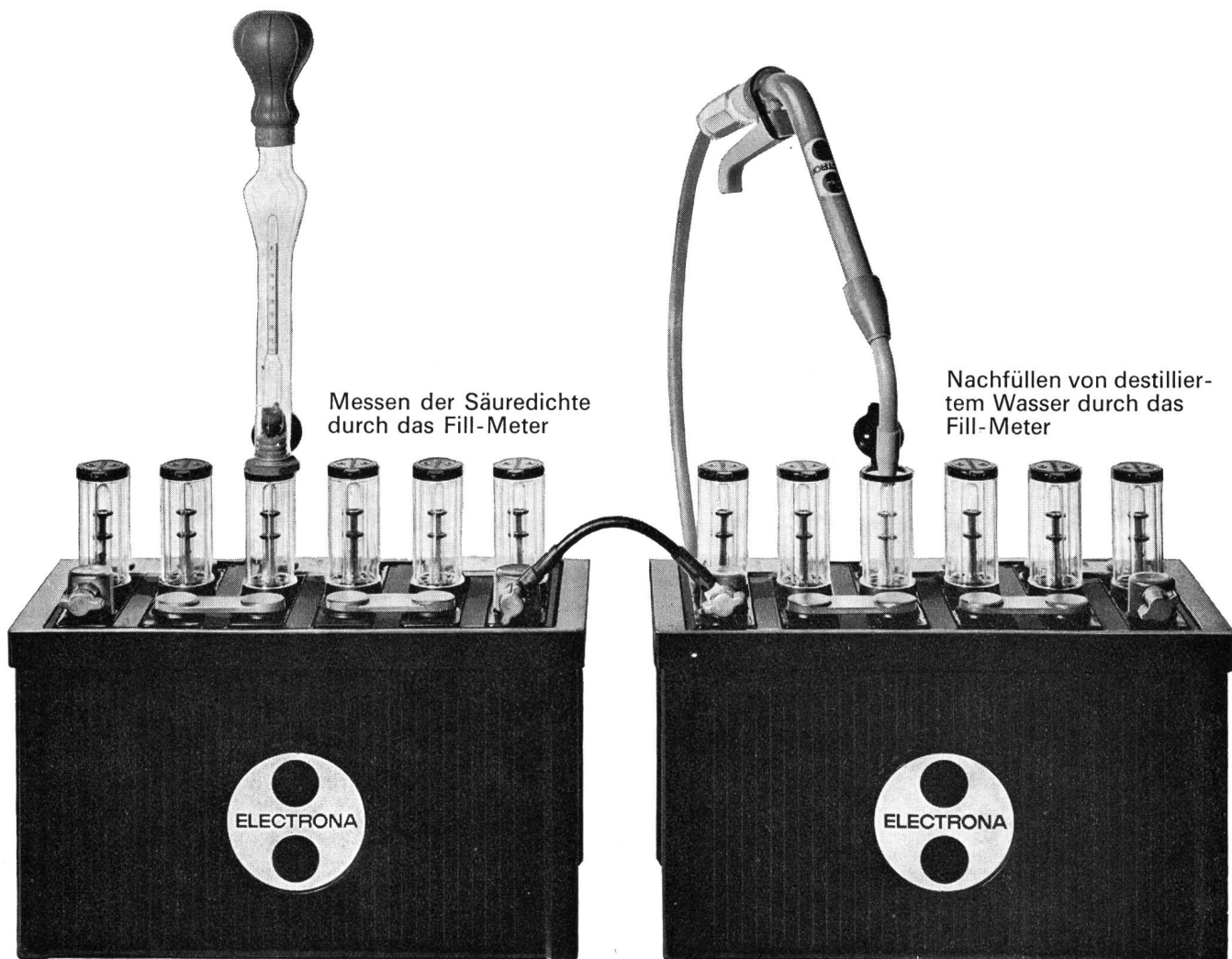
Das zylinderförmige Fill-Meter ist Kontroll-, Mess- und Einfüllinstrument in einem. Man schraubt es anstelle der üblichen Verschlusspfropfen auf die Elemente der Electrona-Dural Batterien. Vom Fill-Meter kann man jederzeit, ohne jegliche Manipulation, den Säurestand ablesen. Im Fill-Meter misst man die Säuredichte, ohne mit der Säure in Berührung zu kommen. Und durch das Fill-Meter füllt man destilliertes Wasser nach, indem man gleichzeitig das Niveau überwacht.

Das Fill-Meter spart wertvolle Arbeitszeit. Es gibt kein Ab- und wieder Aufschrauben (und Verlieren) von Pfropfen, kein mühsames Kontrollieren des Niveaus, kein Überlaufen und keine Säurespritzer mehr. Die Batterie bleibt immer sauber.

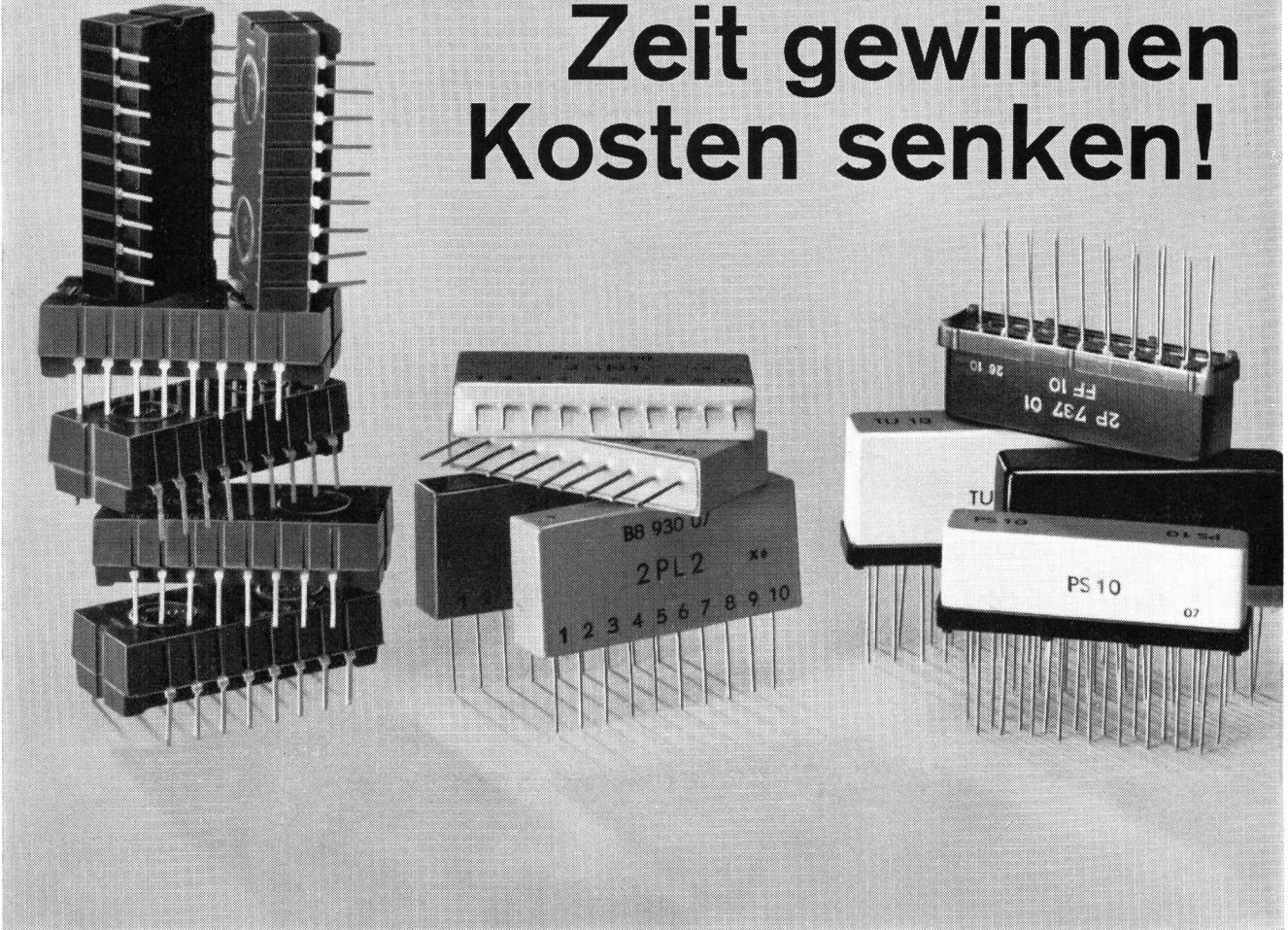
Nähere Auskunft durch

Electrona S.A., Accumulatorenfabrik,  
2017 Boudry, Tel. 038 64246

B+C



# Vereinfachen Zeit gewinnen Kosten senken!



Warum die ganze Schaltung von Grund auf entwickeln, wenn Ihnen dank unseren Norbit 2- oder Digital-Bausteinen viele Sorgen abgenommen werden? Unsere Bausteine vereinfachen Entwurf und Aufbau, bieten hohe Zuverlässigkeit und helfen Fertigungs- und Servicekosten senken.

Ab Lager Zürich lieferbar: **Norbit 2**, Bausteine für industrielle Steuer-Schaltungen, preisgünstiger als Relais. **Reihe 100 kHz und Reihe 1**, logische Bausteine für Digital-Rechenmaschinen, Mess-, Steuer- und Regelanlagen. **Reihe 10**, logische Bausteine für industrielle Steuer-Anlagen und Regelschaltungen.

Ausführliche Datenblätter und Applikationsangaben auf Anfrage.

PHILIPS-Bausteine,  
ein Beispiel aus dem reichhaltigen  
PHILIPS-Bauteile-Programm.

## PHILIPS

Bauelemente  
für die Elektronik

Abt. Halbleiter und Baueinheiten  
Postfach, 8027 Zürich Tel. 051 44 2211

Apparat zur Kontrolle der Gesprächs-Taxierung «System ZOLLER» verwendbar in automatischen Telephon-Systemen mit Mehrfach-Zählung

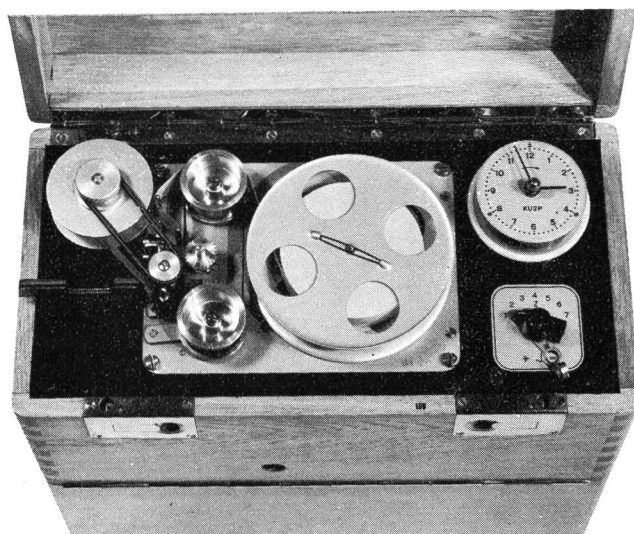
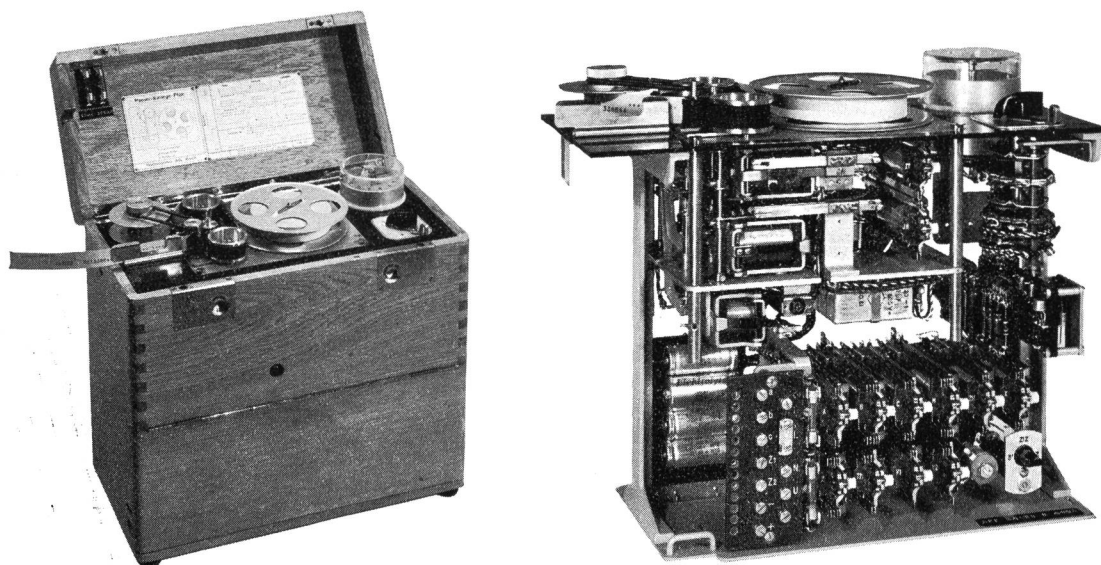
Time recording unit for controlling the rates for phone calls «System ZOLLER» applicable for automatic telephone systems with multiplied counting

Appareil de contrôle des taxes des conversations téléphoniques «Système ZOLLER», utilisable dans les systèmes téléphoniques automatiques à comptage multiple

Aparato para controlar la taxación de las conversaciones telefónicas «Sistema ZOLLER», a emplearse en los sistemas telefónicos automáticos de cuenta múltiple

Kontrollapparat für samtals-taxering «System ZOLLER» användbar vid telefonsystem med flerfas-taxering

Brevets dép.

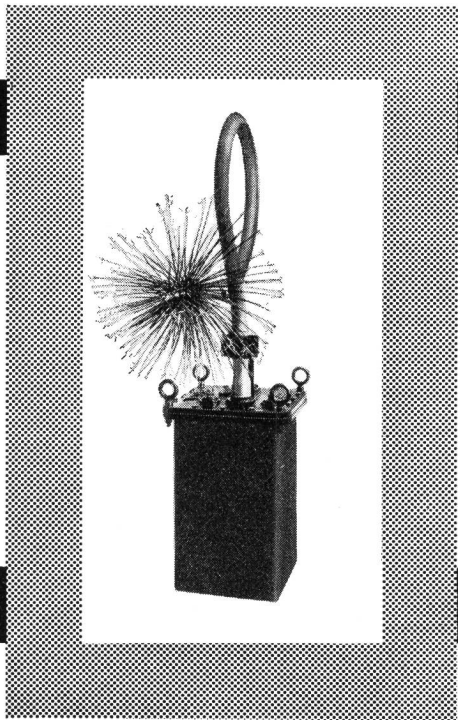


**Telefonografen AG Lehensteig 11 8037 Zürich/Schweiz**

Tel. 051 / 42 34 20 / 42 69 33

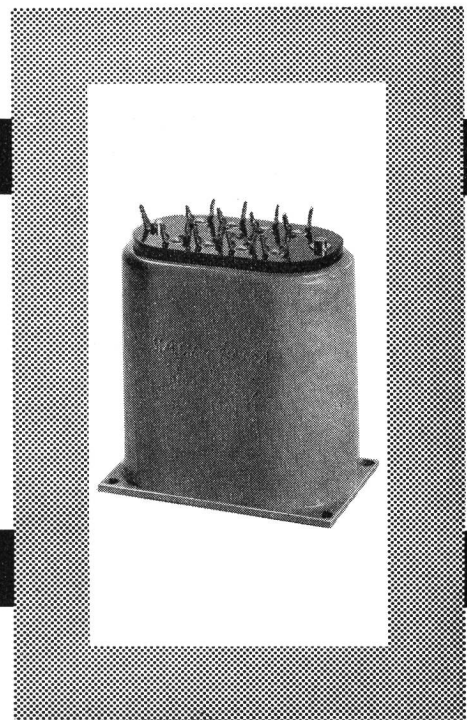
Gegründet 1933 / Fondée en 1933

# Bobines Pupin et translateurs

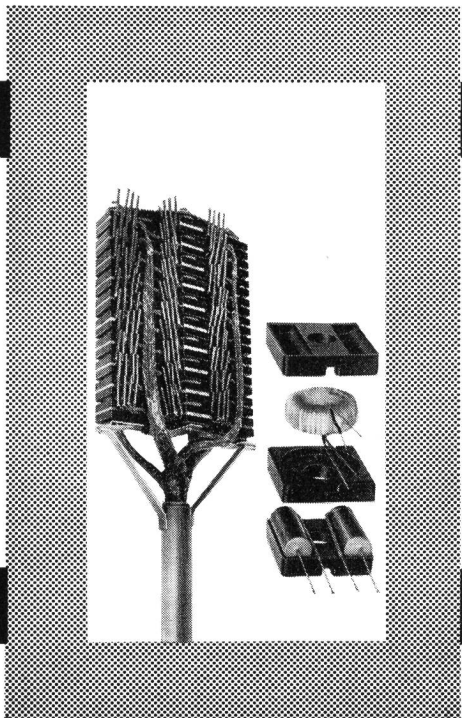


Caisson Pupin

Translateurs de ligne



Manchon Pupin combiné TDHF  
(en montage)



# Den Chef nicht stöören!

Die von Zellweger entwickelte Chef-Sekretär-Telephonanlage bietet alle Verbindungsmöglichkeiten zwischen Chef und Sekretariat, internen und externen Anschlüssen, die es dem Chef auf neuartige Weise gestatten, sich vom Telephon frei zu halten. Technische Beratung durch die zuständige KREIS-TELEPHON-DIREKTION.

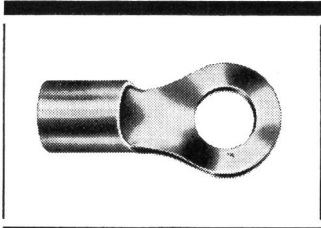


*Zellweger*  
**USTER**

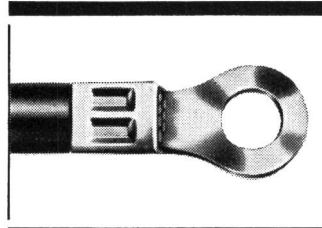
# AMP

## lötfreie Press-Kabelschuhe

**sparen Arbeitszeit, steigern die Zuverlässigkeit, können von ungelerntem Personal montiert werden**

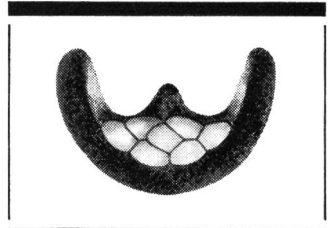


AMP-Kabelschuh (es gibt einige tausend versch. Typen)



aufgepresst mit AMP-Präzisionswerkzeug

Die AMP-Qualitätspressung ist das Resultat langjähriger Entwicklung. Sie widersteht Korrosion, Vibration und Temperaturschwankungen. Präzisions-Pressmatrizen garantieren dauernd kleinen Übergangswiderstand und stets gleichbleibende Qualität.



Das Schnittbild zeigt die homogene AMP-Pressung

# AMP

Aufpressen der AMP-Presskabelschuhe auf das Kabel mit Handzangen, hydraulischen, elektrohydraulischen, pneumatischen Werkzeugen.

Grosse Auswahl, Kabelschuhe und Verbinder mit und ohne Isolation für Querschnitte von 0,1 bis 600 mm<sup>2</sup> ab Lager Zürich lieferbar.

Verlangen Sie Prospekte

## Egli, Fischer & Co. AG Zürich

Abteilung AMP  
Gotthardstrasse 6  
Telephon 051 / 25 02 34



# OERLIKON PAM

## Die stationäre Röhrenplatten-Batterie

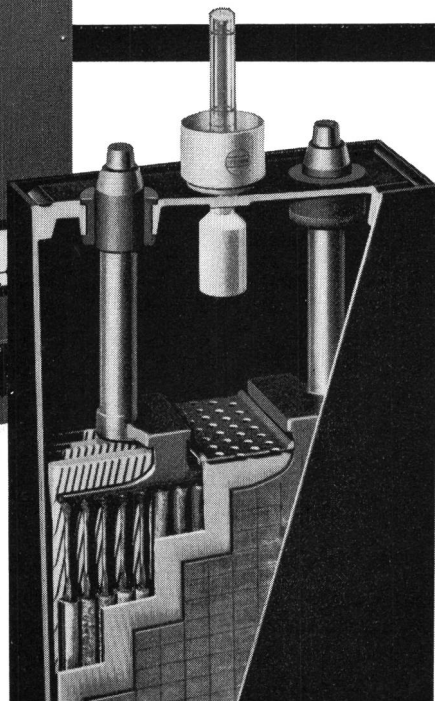
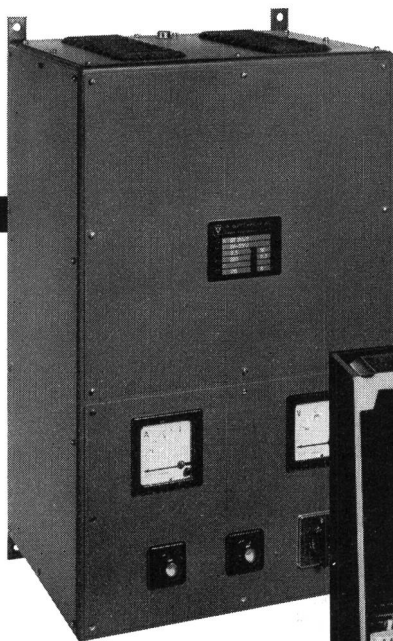
für Telefonzentralen  
Elektrizitätswerke  
Notbeleuchtung  
Fernmelde-, Signal- und  
Sicherungsanlagen.

In unseren modern eingerichteten Werkstätten fabrizieren wir die passenden  
**Gleichrichter**



**Accumulatoren-Fabrik Oerlikon**  
8050 Zürich Tel. 051 / 46 84 20

Wir senden Ihnen gerne Prospekte und technische Unterlagen



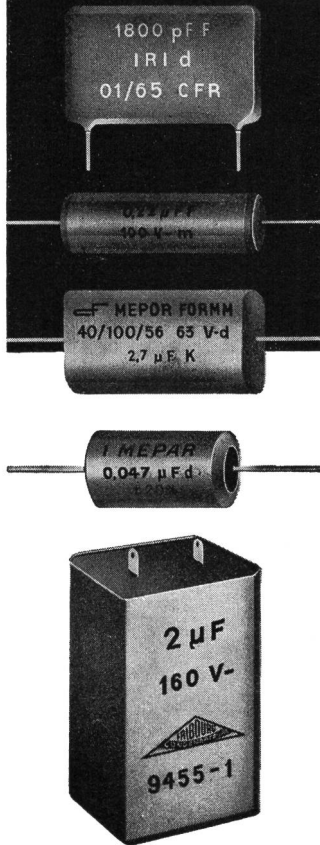




**CONDENSATEURS  
FRIBOURG S.A.**  
1700 FRIBOURG / SUISSE

7 - 13, ROUTE DE LA FONDERIE · TEL. (037) 2 29 22

TELEX 36170



Condensateurs au polycarbonate métallisé  
Condensateurs au polyester métallisé  
Condensateurs blocs au papier  
Condensateurs au papier métallisé  
Condensateurs au polystyrène  
Condensateurs au mica

Modèles pour filtres basse tension avec faible tolérance de capacité et grande stabilité.

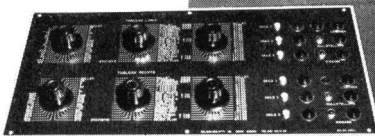
Metallisierte Polycarbonatkondensatoren  
Metallisierte Polyesterkondensatoren  
Block-Kondensatoren  
Metallpapierkondensatoren  
Polystyrenkondensatoren  
Glimmerkondensatoren

Modelle für NiederspannungsfILTER mit kleiner Kapazitätstoleranz und sehr guter Stabilität.

**PTT-  
Fernamt  
Zürich**



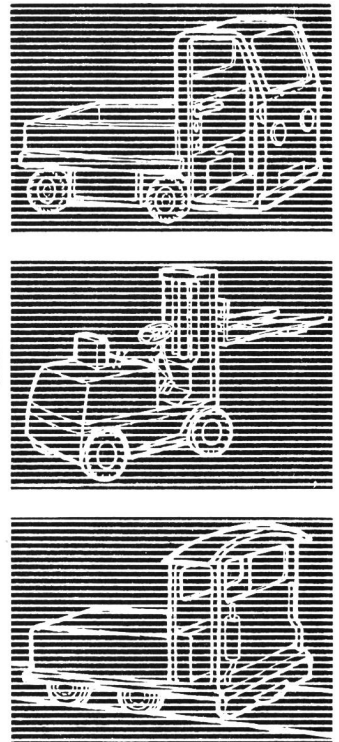
**Solari-  
Fernanzeiger  
mit  
Steuerpult**



Fernanzeiger und Numeratoren SOLARI liefern wir nach individuellen Wünschen in vier verschiedenen Schrift- und Zahlengrößen  
BILAND + GULOTTI AG, 8006 Zürich, Universitätsstrasse 80/82  
Tel. 051-28 10 28/28 20 28, Telex: 54 600

**BATTERIES  
DE TRACTION  
AU PLOMB,**  
à plaques  
à grilles  
ou DYNAC  
à plaques  
positives  
tubulaires,  
pour chariots  
et élévateurs  
électriques,  
locomotives  
de mines, etc.

**BLEI-TRAKTIONS-  
BATTERIEN**  
mit Gitterplatten  
oder DYNAC  
mit positiven  
Röhrchenplatten,  
für Elektrokarren  
und Hubstapler,  
Grubenlokomotiven  
usw.



# LECLANCHÉ SA YVERDON

## TUNGSRAM — DAS HAUS

FÜR  
ZENER-  
DIODEN



1. **400 mW DO-7 ZENER nach U. S. A.-Normen**  
Bezeichnung nach EIA-Code  
1N702-A .. 1N733-A      1N746-A .. 1N769-A  
1N957-B .. 1N980-B  
Von führendem amerikanischem Halbleiterwerk für  
TUNGSRAM erzeugt. Toleranz  $\pm 5\%$  von  $U_z = 2.6\text{ V}$   
bis  $U_z = 62\text{ V}$

2. **400 mW DO-7 Glaszener**  
ZG-Serie mit  $\pm 10\%$  Toleranz von  $U_z$   
ZF-Serie mit  $\pm 5\%$  Toleranz von  $U_z$

3. **1 Watt DO-13 Metallgehäuse**  
ZM-Serie mit  $\pm 10\%$  Toleranz von  $U_z$   
ZD-Serie mit  $\pm 5\%$  Toleranz von  $U_z$

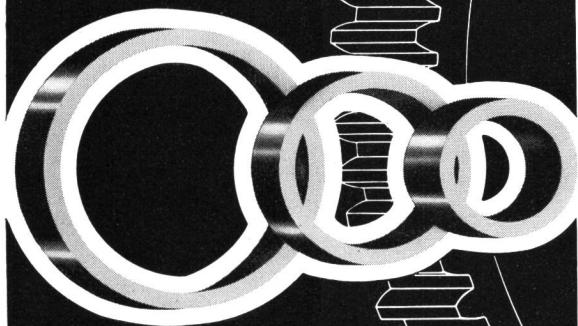
4. **10 Watt Sechskant Gewinde M4 Metallgehäuse**  
ZL-Serie mit  $\pm 10\%$  Toleranz von  $U_z$   
ZX-Serie mit  $\pm 5\%$  Toleranz von  $U_z$

Verlangen Sie Unterlagen und Preise mit dem Briefkopf  
Ihrer Firma. (45)

**TUNGSRAM**  
8026 Zürich, Ankerstrasse 53  
Tel. (051) 27 32 55

# Nahtlose Ringe

Schmiedestücke und Gesenkschmiedestücke  
roh oder bearbeitet



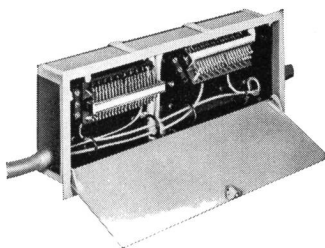
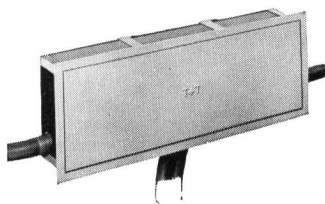
**R. MÜLLER AG  
HAMMERWERKE  
3048 WORBLAUFEN**

TEL. 031 58 04 57

**MAAG**

## Telefon-Zwischenverteiler T + T für Einbau in Brüstungskanäle

in Eisenkonstruktion



Putzbündige Montage  
durch verstellbaren  
Frontrahmen  
Plastikseitenwände (PVC)  
Lötösenstreifen kippbar  
zum bequemeren  
Anschliessen der Kabel  
und Drähte

**Nr. 3513/40 h**, wie Abbil-  
dung, für horizontale  
Montage  
Lötösenstreifen nach  
oben kippbar

**Nr. 3513/40 v**  
für vertikale Montage  
Lötösenstreifen seitlich  
kipbar

Aussenabmessungen:  
Kasten 516×174×94 mm  
Rahmen 533×191 mm

Dokumentation und Angebot über unser komplettes  
Zwischenverteiler-Programm auf Anfrage.

**AG Gottfried Maag, 8002 Zürich, Tel. 051 25 79 27**

# ...es isch Zyt



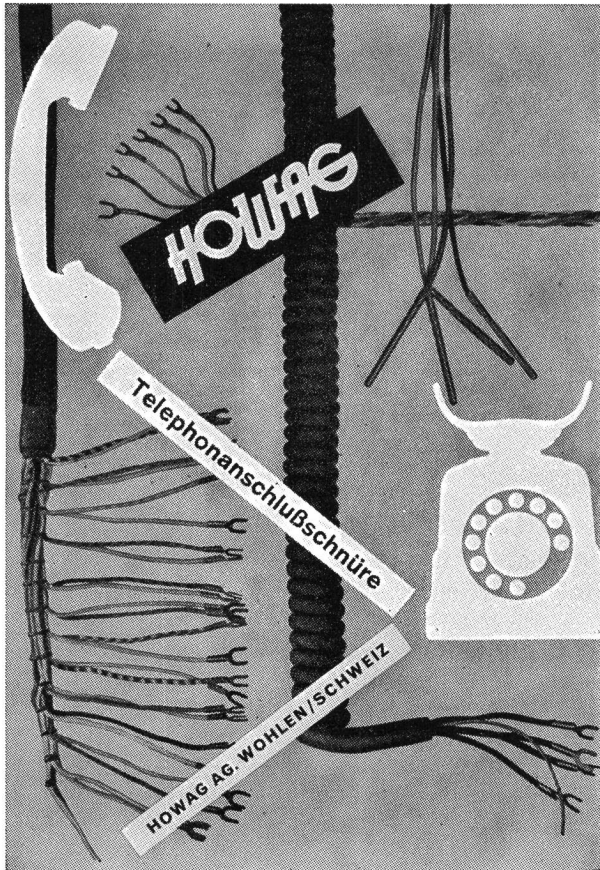
UKW-PRÜFZEICHEN  
MARQUE DE CONTROLE OUC  
BOLLO DI CONTROLLO OUC

dass Sie Ihre Empfangsgewohnheiten ändern und auf UKW umstellen.  
UKW bietet einen störungsfreieren und klangvolleren Empfang.

◀ Am besten mit einem Radioapparat, der das nebenstehende UKW-Prüf-  
zeichen der PTT trägt.



Pro Radio - Television 3084 Wabern - Bern



# Sicherheit in der elektrischen Energie- Übertragung

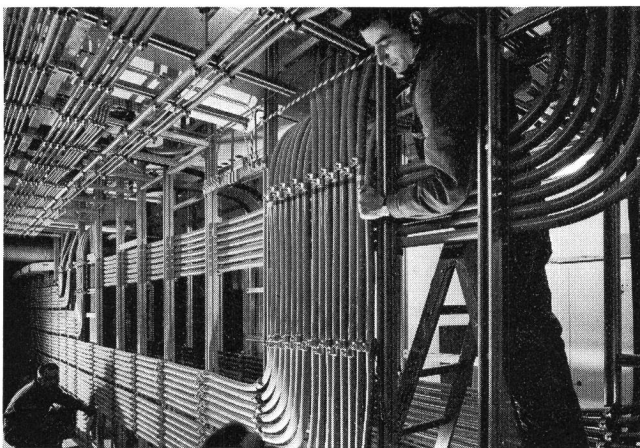
Aktiengesellschaft



## R.+E. HUBER

8330 PFÄFFIKON ZH

Schweiz. Kabel-, Draht- und Gummiwerke  
Tel. 051 975301 Telex 52602



**Für moderne  
Installationen  
verwendet man  
KSV-Schnellverleger**

**SAUBER + GISIN AG 8034 Zürich**  
Höschgasse 45 Tel. 051 34 80 80

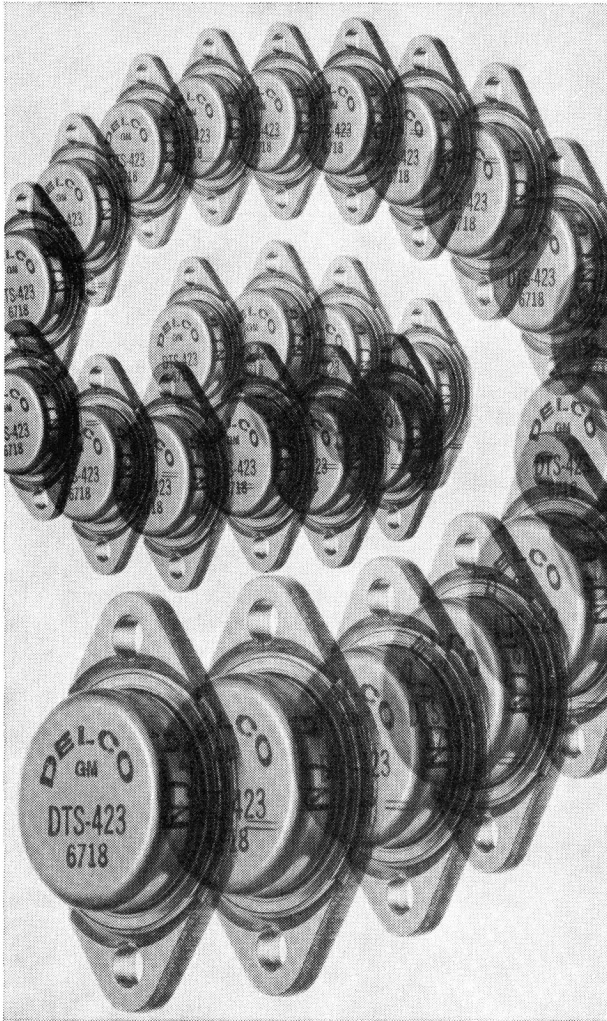
68.10

# SAUBER + GISIN



**Tdca-T und Tdcva-T**

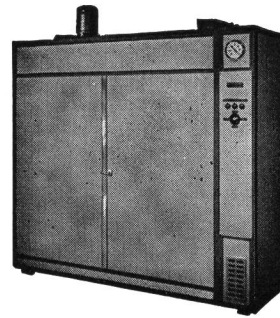
nach SEV-Vorschriften mit Eisenband-  
Armierung und äusserem Thermo-  
plastmantel für direkte Verlegung im  
Erdboden. Verwendung als ein- und  
mehradriges Zuleitungskabel in Nieder-  
spannungsnetzen für Gebäude und  
Strassenbeleuchtungen.  
Einfache Montage.



**DELCO Typen DTS  
Silizium Hochleistungstransistoren**

Hohe Spannungen und Energien für höhere Sicherheit und Schutz gegen grosse Spannungsspitzen.  
Kompakte, äusserst leistungsfähige Elemente, die zu Einsparungen an Platz und zusätzlichen Komponenten führen.  
Gerne senden wir Ihnen alle Angaben über die DTS-Transistoren.  
Alleinverkauf in der Schweiz:

DEPARTEMENT OSCILLOQUARTZ  
**EBAUCHES SA**  
2001 NEUCHÂTEL SCHWEIZ TEL. 038 5 85 01



**Kleider-  
trockenschränke**

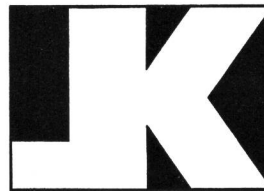
in korrosionssicherer Ausführung, Modelle für 6, 10 und 20 Mäntel

Luft- und Klimatechnik

**Rickenbach & Co. AG 9006 St. Gallen**

Telefon 071-24 17 24

**Stahlskelettbau  
Feineisenbau  
Behälterbau  
Profilpresserei  
Serienfabrikation**



**JOS. KAESER  
STAHLBAU AG  
4512 BELLACH SO**

**Leitungsschnüre für Telefon-  
und Radio-Apparate**

Sämtliche Schnüre für Hör- und Sprechapparate  
Stöpselschnüre für Umschaltsschränke  
Oelsauger für Bahnen

**A. Heiniger & Cie. AG**

3072 Ostermündigen, Blankweg 4

**Aktiengesellschaft**

**KUMMLER & MATTER**

**Elektrische Unternehmungen**

**8026 ZÜRICH**

Hohlstrasse 176 Tel. 051-44 42 40

Zweigniederlassungen:

Bellinzona, Bern, Biel, Chur, Le Châble, Spreitenbach

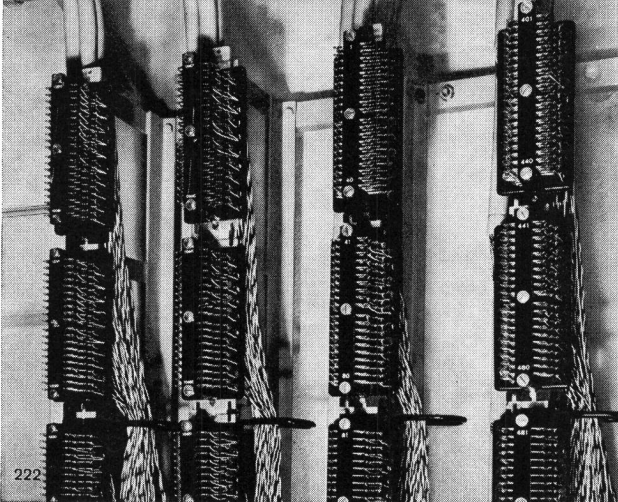
**Kabel-Verlegungen**

Ihr bewährter  
Lieferant von  
Telefon-Material  
nach  
T+T-Vorschriften



**OTTO FISCHER AG**

Zürich 5, Sihlquai 125, Postfach 8023 Zürich, ☎ 051/42 33 11



**SCHNELL, EINFACH und GENAU!**

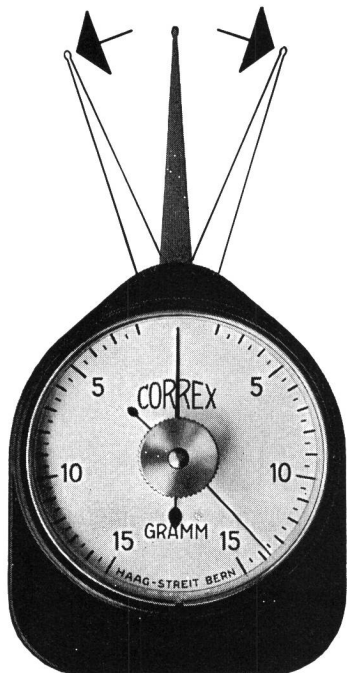
Die  
Federwaagen

**CORREX**

ermöglichen Ihnen  
das Messen von  
kleinen mechanischen  
Kräften

Lieferbar in 11  
Messbereichen für  
Kräfte von 3 g bis  
2000 g mit  
oder ohne  
Maximalzeiger

Mit Kugel- oder  
Flachfühler



**HAAG-STREIT AG**

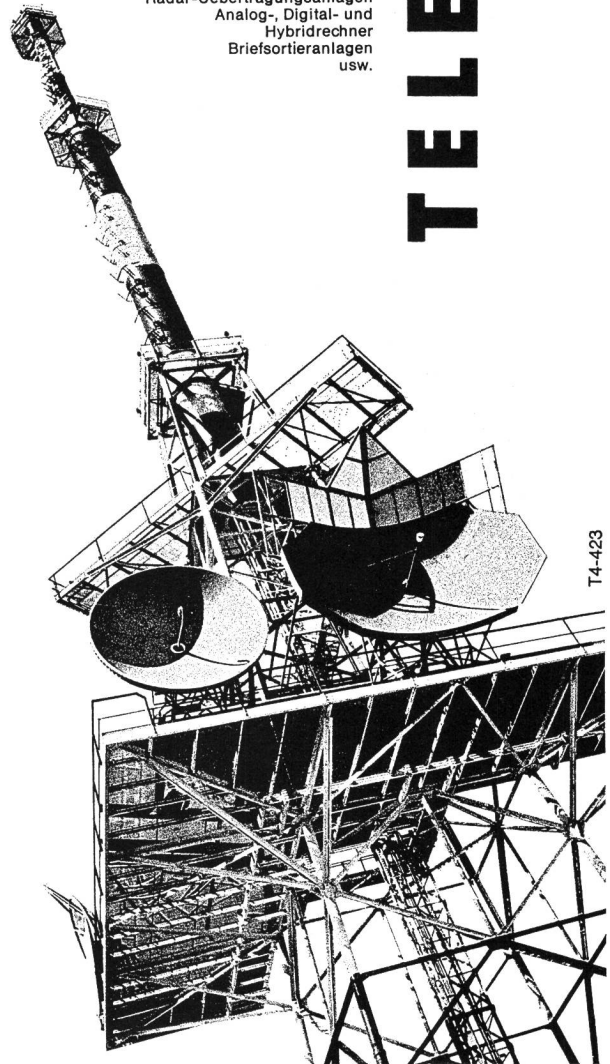
3097 LIEBEFELD  
BERN/SCHWEIZ

**Erzeugnisse  
von  
Weltruf**



Weitverkehr-Empfangsanlagen  
Empfängerzusatzgeräte  
Richtfunk- und  
Trägerfrequenzanlagen  
Verkehrsempfänger  
Drahtlose Meldesysteme  
Empfangsantennen und  
Antennenübertrager  
Antennenverteiler und  
Verteileranlagen  
Fernseh-Frequenzumsetzer  
Peiler, Peilerzubehör  
Steuersender  
Sender-Messeinrichtungen  
Radar-Uebertragungsanlagen  
Analog-, Digital- und  
Hybridrechner  
Briefsortieranlagen  
usw.

**TELEFUNKEN**



T4-423

Generalvertretung der  
ALLGEMEINEN  
ELEKTRICITÄTS-GESELLSCHAFT  
AEG-TELEFUNKEN

Elektron AG 8027 Zürich Telefon 051 25 59 10

**ELEKTRON AG**

# Neue



BROWN BOVERI **Senderöhren**

---

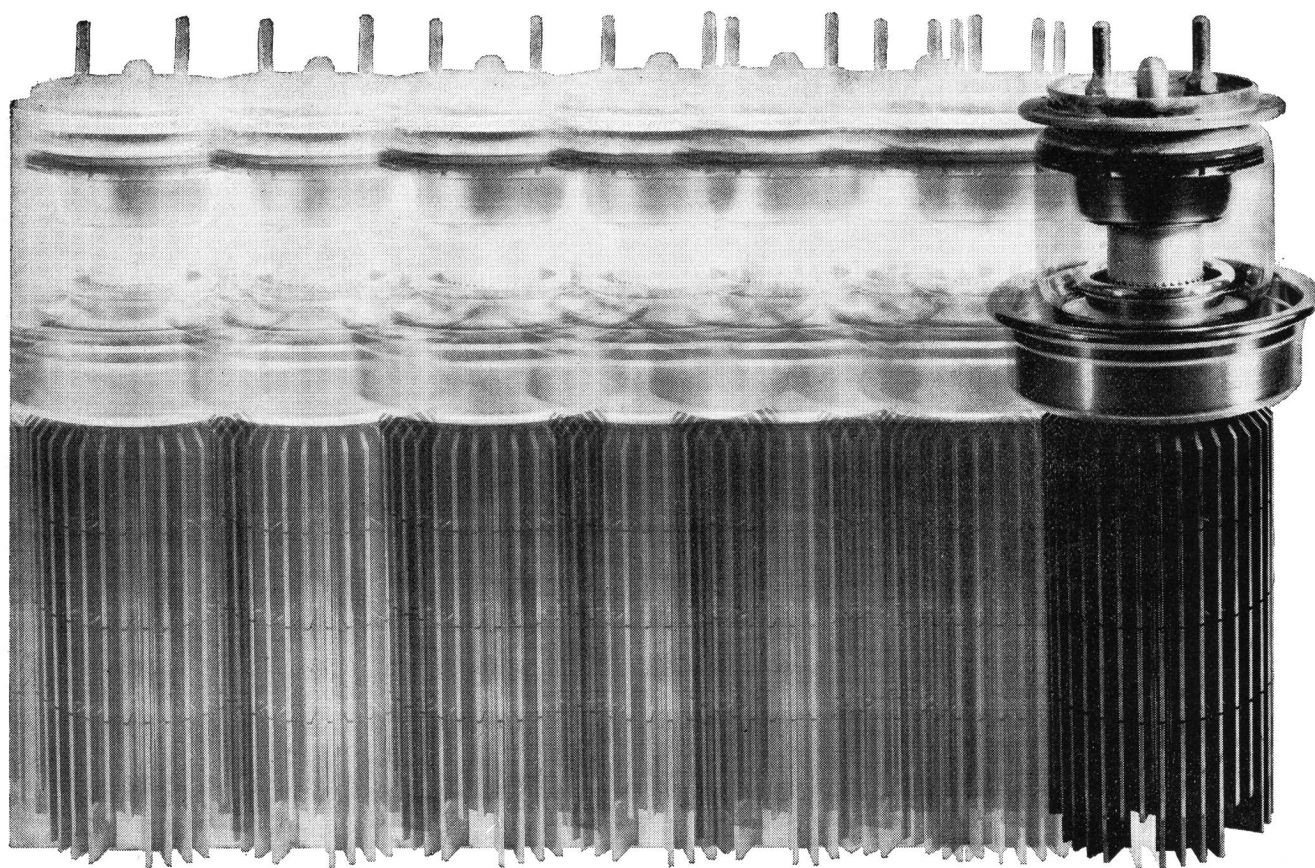
für Luft-  
Wasser- oder  
Siedekühlung  
mit erhöhter  
Leistung, für  
Nachrichten-  
technik und  
Industrie,  
im Leistungs-  
bereich von  
20-200 kW

BTL 6-3  
BTW 6-3  
BTS 6-3

BTL 15-3  
BTW 15-3  
BTS 15-3

BTL 25-3  
BTW 25-3  
BTS 25-3

BTL 50-3  
BTW 50-3  
BTS 50-3



135500 VI

Verlangen Sie unseren Kurzdatenkatalog 3286 durch Abt. VA 64  
AG. Brown, Boveri & Cie., 5401 Baden, Schweiz

| PROGRAM JOURNAL |           | ELSTOR STANDARD PROGRAM |              |        |             |             | REMA |
|-----------------|-----------|-------------------------|--------------|--------|-------------|-------------|------|
| Y-ADDRESS       | X-ADDRESS | ORDER                   | LABEL        | OP     | OPERAND     |             |      |
| 00000100        | 004       | 10110010 178            | 11111111 255 |        | 224 031     |             |      |
| 00000100        | 004       | 10110011 179            | 11010100 212 | DASR   |             | CHANNEL COU |      |
| 00000100        | 004       | 10110100 180            | 00100101 037 | AAB-29 | PLPV SYN-00 |             |      |
| 00000100        | 004       | 10110101 181            | 00000000 000 |        | 000 000     |             |      |
| 00000100        | 004       | 10110110 182            | 00100110 038 | PLPX   | SYN-00      |             |      |
| 00000100        | 004       | 10110111 183            | 00000001 001 |        | 000 001     |             |      |
| 00000100        | 004       | 10111000 184            | 00111100 060 | AAB-11 | PLR1 ALA    |             |      |
| 00000100        | 004       | 10111001 185            | 11111111 255 |        | 224 031     |             |      |

# dataflex Hasler

## Klein-Computer zur Verarbeitung digitaler Daten

zuverlässig — anpassungsfähig — vielfältig programmierbar —  
mit variabler Speicherkapazität

**dataflex**-Kleincomputer erfassen Daten, steuern, regeln und speichern. Sie eignen sich besonders gut für Anlagen mit relativ grossem Speicherbedarf, mit mittelgrossen Datenfluss oder wenn grosse Flexibilität erwünscht ist.

**dataflex** Hasler hat sich für folgende Zweckbestimmungen bestens bewährt:

- zur temporären Speicherung von Fernschreibzeichen; Speicherkapazität 24 000 Zeichen
- zur vollautomatischen Telegrammvermittlung
- zur zentralen programmierten Steuerung von Verkehrsregelungsanlagen (bis zu 992 Verkehrsampeln steuerbar)
- zur zyklischen Überwachung einer grossen Zahl digitaler Alarme
- zur Prüfung der Verdrahtung von elektronischen Geräten

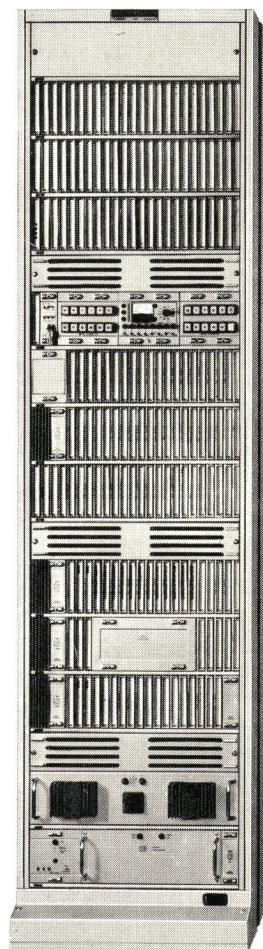
Die grosse Anpassungsfähigkeit von **dataflex** erlaubt unzählige weitere Anwendungen, wie:

- Kontrolle automatischer Fertigungsprozesse
- Überwachung von Kühlanlagen, Dieselmotoren usw.
- Automatischer telephonischer Weckdienst
- Gebührenerfassung
- Parkhaus- und Tankstellenüberwachung
- Automatisches Stimmzählen
- Platzreservierung usw.

Die Initialkosten eines **dataflex**-Computers betragen rund Fr. 80 000.—. Seine Leistungsfähigkeit kann mit geringen Mehrkosten gesteigert werden.

# Hasler

Hasler AG, 3000 Bern 14, Belpstrasse 23, Telephone 031 65 2111





# Ausgereifte Konstruktion



In den vorhergehenden Inseraten haben wir einige der wesentlichen Neuerungen am ALBIS-Motorwähler, einem bewährten Bauteil unserer Telephon-

Anlagen, erläutert. Daneben wurden noch weitere Fortschritte verwirklicht, die dem schnellen Aufbau guter Telephonverbindungen dienen.

Der ALBIS-Motorwähler, niedrige Bauart 6-armig/100-teilig, wird hauptsächlich bei Haus-telephonzentralen verwendet.



**ALBISWERK  
ZÜRICH A.G.**

ALBIS-TELEPHON



ALBISWERK ZÜRICH A.G.  
8047 Zürich Schweiz  
Vertretungen in Bern, Renens, Zürich