

Zeitschrift: Technische Mitteilungen / Schweizerische Post-, Telefon- und Telegrafienbetriebe = Bulletin technique / Entreprise des postes, téléphones et télégraphes suisses = Bollettino tecnico / Azienda delle poste, dei telefoni e dei telegrafi svizzeri

Herausgeber: Schweizerische Post-, Telefon- und Telegrafienbetriebe

Band: 64 (1986)

Heft: 4

Werbung

Nutzungsbedingungen

Die ETH-Bibliothek ist die Anbieterin der digitalisierten Zeitschriften. Sie besitzt keine Urheberrechte an den Zeitschriften und ist nicht verantwortlich für deren Inhalte. Die Rechte liegen in der Regel bei den Herausgebern beziehungsweise den externen Rechteinhabern. [Siehe Rechtliche Hinweise.](#)

Conditions d'utilisation

L'ETH Library est le fournisseur des revues numérisées. Elle ne détient aucun droit d'auteur sur les revues et n'est pas responsable de leur contenu. En règle générale, les droits sont détenus par les éditeurs ou les détenteurs de droits externes. [Voir Informations légales.](#)

Terms of use

The ETH Library is the provider of the digitised journals. It does not own any copyrights to the journals and is not responsible for their content. The rights usually lie with the publishers or the external rights holders. [See Legal notice.](#)

Download PDF: 16.03.2025

ETH-Bibliothek Zürich, E-Periodica, <https://www.e-periodica.ch>



Ihr SP 300 Floppy verbindet Sie jederzeit mit aller Welt. Ganz einfach.



Mit dem Fernschreiber SP 300 von Hasler mit Floppy-Disk-Zusatzgerät kommen alle Ihre Meldungen immer pünktlich bei Ihren Partnern an. Überall auf dieser Welt. Zeitverschiebungen hin oder her. Denn man bereitet die Meldungen einfach auf einer Diskette vor, codiert sie mit der gewünschten Sendezeit, und der SP 300 erledigt den Rest. Mit dem Hasler SP 300 Floppy zu arbeiten, ist nicht nur zeitsparend, sondern dank dem Zeilendisplay auch einfach. Die papierlose Meldungsvorbereitung und das Korrigieren gehen blitzschnell. Zudem arbeitet er nicht nur beim Textvorbereiten völlig lautlos, sondern verhält sich auch beim Ausdrucken ankommender Meldun-

gen äußerst diskret. Informieren Sie sich jetzt über den SP 300 Floppy. Damit Ihre Meldungen schon bald auf der ganzen Welt rechtzeitig ankommen. Fragen Sie einfach Telefon 113 oder senden Sie uns den Coupon!

Wir interessieren uns für den modernen Fernschreiber Hasler SP 300 Floppy.

Firma _____
 Zuständig _____
 Adresse _____
 PLZ / Ort _____
 Telefon _____

Hasler AG
Geschäftsbereich
Endeinrichtungen

Abt. Information
 Belpstrasse 23
 CH-3000 Bern 14
 Telefon 031 63 21 11
 Telex 33 132 hagfs ch



Wir verbinden Sie jederzeit mit aller Welt.



Phonocard. Un placement sûr.

Phonocard c'est le système de téléphone à cartes holographiques de Sodeco. Le seul, qui actuellement ait réellement fait ses preuves. Aujourd'hui la majorité des administrations des télécommunications des pays d'Europe, mais aussi en Afrique du Nord et en Extrême Orient associent l'avenir du téléphone public au système Phonocard de Sodeco. Le Phonocard sous sa forme actuelle constitue la base de tous les futurs développements du sys-



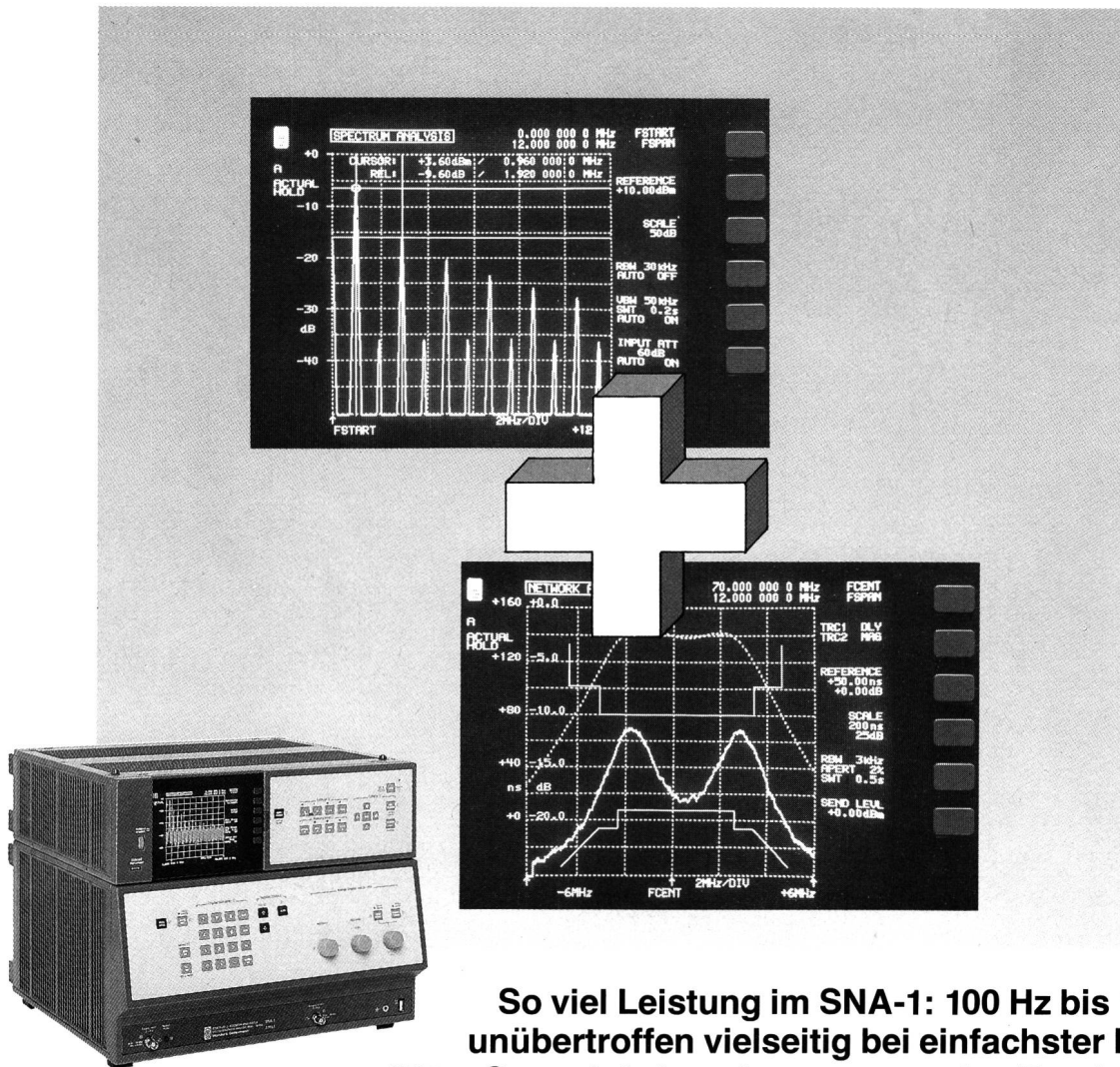
tème de téléphone à carte de Sodeco. Et chaque innovation, y compris la lecture des cartes de crédit, pourra en tout temps être intégrée à un réseau Phonocard existant. Ainsi l'avenir appartient au Phonocard de Sodeco qui est conçu pour pouvoir s'adapter aux nouvelles technologies. Aux nouveaux besoins. Mais surtout à vos besoins. Nous sommes prêts à résoudre vos problèmes. Appelez-nous.

LANDIS & GYR
SODECO

Phonocard de Sodeco. L'avenir du téléphone public.

SODECO-SAIA SA Grand-Pré 70 CH-1211 Genève 16 (Suisse) Tél. 022/33 55 00 Télex 22 333
Une société du groupe Landis & Gyr représentée dans le monde entier.

Spektrum- Netzwerkanalyse mit nur einem Gerät, einfach, schnell, genau.



**So viel Leistung im SNA-1: 100 Hz bis 180 MHz,
unübertroffen vielseitig bei einfachster Bedienung,
größter Genauigkeit und aussagestarker Ergebnisanzeige.**

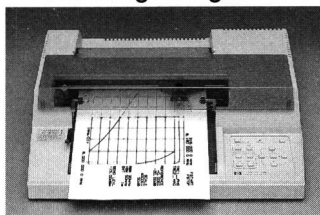
Spektrumanalyse: Untersuchen von Signalen, Suchen von Störungen, Messen von Klirren und Intermodulationsprodukten. Der SNA-1 bietet schnelle 3-Knopf-Bedienung für Mittenfrequenz, Hub und Referenzpegel.

Vektorielle Netzwerkanalyse: Phasen-, Gruppenlaufzeit-, Dämpfungsmessung an Vierpolen. Präziser Mitlaufenender mit einstellbarem Pegel.

Einfachste Bedienung: Bildschirm-Menü mit Softkeys. Parametereingabe wahlweise analog über 3-Knopf-Kombination oder digital über Tastatur. Kopplung von Bandbreite und

Wobbelzeit mit dem Frequenzhub; Speichern kompletter Geräteeinstellungen einschließlich der zugehörigen Toleranzgrenzen; IEC/IEEE-Schnittstelle ermöglicht Steuerung und Auswertung durch externen Rechner bzw. Eingliederung in Meßautomaten.

Hohe Meßgenauigkeit durch



Synthesizer-Stabilität, Eichautomatik, Normalizer-Funktion bei Betrag und Phase. Bandbreite ab 3 Hz, Meßbereich ab -130 dBm, Abbildungsbereich 1 dB bis 100 dB.

Komfortable Anzeige/Auswertung durch Planbildschirm mit geeichtem Innenraster, max. Auflösung 0,01 dB, 0,1°, 0,1 ns und 0,1 Hz. Zwei digitale Kurvenspeicher. Digitale Rauschmitteilung, Maximalwert-Speicher. Meßlinien, programmierbare Toleranzmasken, Parameter im Bildschirm. Ausgänge für Videoprinter und Grafikplotter.

Fordern Sie ausführliche Informationen an.



Bitte senden Sie mir
 die Farbbroschüre SNA-1
 einen Beratungsingenieur

Name

Firma

Straße

Ort

Tel.

Wandel & Goltermann (Schweiz) AG
Postfach 254
CH-3000 Bern 25
Telefon (031) 42.66.44 · Telex 32 112

D 5338a K

Wandel & Goltermann
Elektronische Meßtechnik

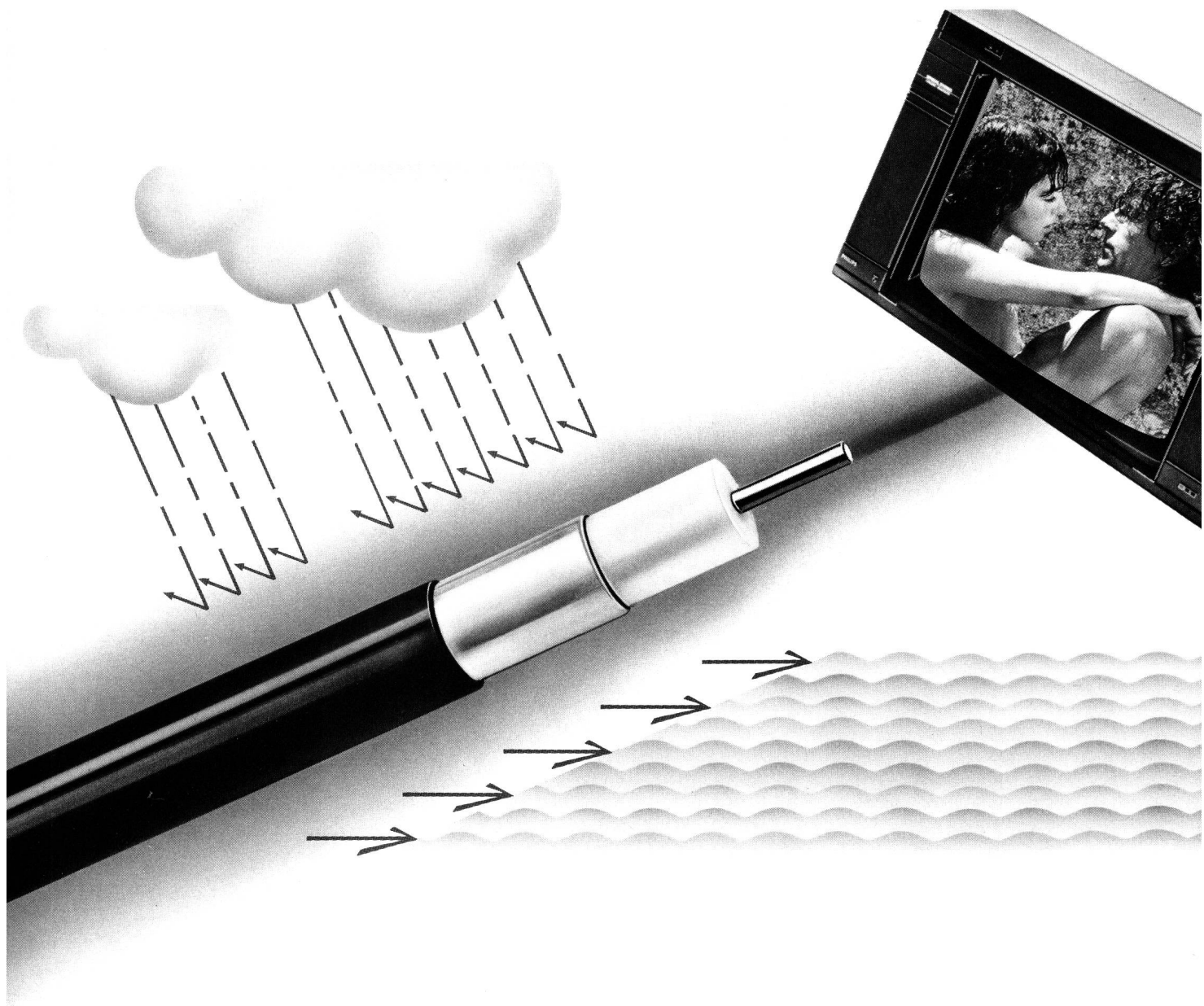


Die perfekte Bild- und Tonübertragung nimmt den... CATEC-Kabelweg!

Viele Gründe sprechen fürs Kabel-fernsehen. Damit's Jahrzehnte optimal funktioniert, gibt's ein Kabel, das die hohen Anforderungen erfüllt: Die neue Kabelgeneration der Baureihe 5000! Das neue Dielektrikum bringt hervor-

gende elektrische Spezifikationen bei optimalen mechanischen Eigenschaften. Kombinierbar mit Normalarmaturen und schnell, sauber und leicht zu abisolieren mit den bewährten «Utility-Tool»-Werkzeugen von CATEC.

CATEC – Ihr Partner fürs Kabelfernsehen



Catec

Catec AG
Habsburgerstrasse 22
CH-6002 Luzern, Postfach
Telefon 041 57 36 36
Telefax 041 57 27 96
Telex 78168 ficom



PLESSEY

PUNKT FÜR PUNKT PROFESSIONELL.



**Mit uns gibt's kein
„falsch verbunden“.**

**Digital-Filter und Gleichrichter
(FAD) der Serie MS 2014 EXP**

für den Einsatz in der Telekommunikation, Telemetrie sowie Sprachverarbeitung

- arbeitet mit linearen 16-Bit-Datenwörtern
- max. 32 kHz Bandbreite
- Multiplexing n-ter Ordnung (n 8)
- TTL-kompatibel
- nur eine +5-V-Spannungsquelle

**Digitale Schaltmodule (DSM)
der Serie MS 2002**

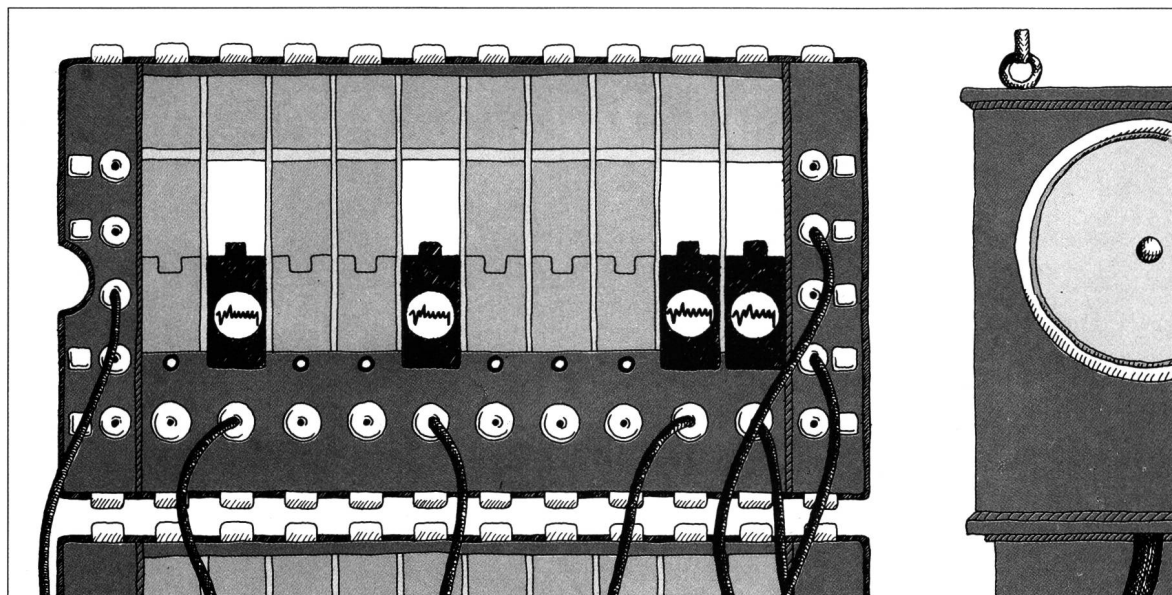
als MOS-LSI-IC für kreuzungsfreie Verbindungen von 256 Kanälen in PCM-Systemen.

- Nur eine +5-V-Spannungsquelle
- TTL-kompatibel
- 32-Kanal-Format 2,048 Mb/s nach CCITT-Norm

Modems der Serie MV900r

als CMOS-IC. Modulator, De-Modulator, Steuer- und Zeitgabefunktionen für ein Modem nach CCITT-Empfehlung V23 mit Bandraten von 75,600 oder 1200 Band.

- +5 V und -5 V Spannungsversorgung
- 3,58 MHz TV-Quarz
- TTL-kompatibel



Aumann+Co AG
Förllibuckstrasse 150

Elektronik und Elektrik
8037 Zürich Tlx 822 866

Tel 01/44 33 00
Fax 01/44 50 23

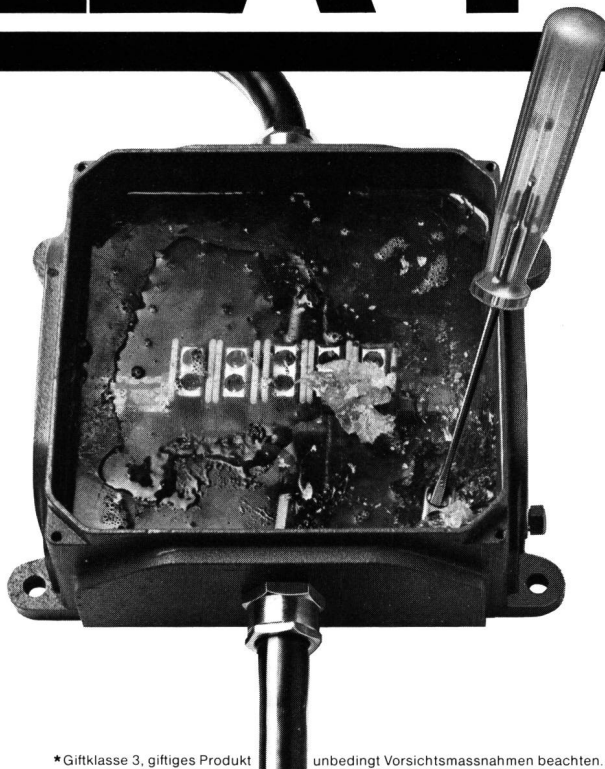
GELLA 4441 – das flexible, wiederentfernbar Harz.

Erhard Meier

GELLA 4441

Zum Ausgiessen von
Abzweigdosen,
Motoranschlusskästen etc.
Einbettung empfindlicher
Bauteile im Fernmelde- und
elektronischen Bereich.

- flexibel
- transparent
- gute Haftung
- niedrige Viskosität
- kurze Gelierzeit
- geringe
Reaktionstemperatur
- jederzeit wiederentfernbar



GELLA 4441* ist ein neues
Zwei-Komponentenharz auf
Polyurethan-Basis.
Mischfertig verpackt im
praktischen Unipak-Beutel.

Erfahren Sie noch heute,
warum GELLA 4441 mehr ist
als ein dauerhafter
Feuchtigkeitsschutz.
Die aktuellen Unterlagen
erhalten Sie sofort bei:

3M (Schweiz) AG
Abt. Elektroprodukte
8803 Rüschlikon
Durchwahl 01 724 93 51

3M

* Giftklasse 3, giftiges Produkt unbedingt Vorsichtsmassnahmen beachten.

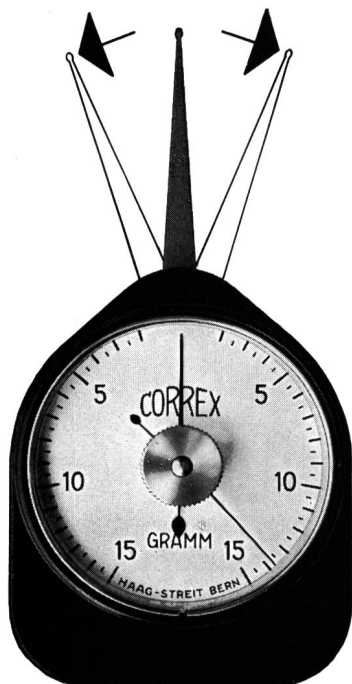
SCHNELL, EINFACH und GENAU!

Die
Federwaagen

CORREX

ermöglichen Ihnen
das Messen von
kleinen mechanischen
Kräften

Lieferbar in 11
Messbereichen für
Kräfte von 0,3 g bis
2000 g mit
oder ohne
Maximalzeiger
Mit Kugel- oder
Flachfühler



HAAG-STREIT AG

031 53 46 55

3097 LIEBEFELD
BERN/SCHWEIZ

Anschlussschnüre für Telefon- und elektrische Apparate

Steuer-, EDV-, Koax- und abgeschirmte Kabel
Installations-Kabel und -Drähte
Sonderanfertigungen nach Kundenwunsch

Kabelwerk

A. Heiniger & Cie. AG

3072 Ostermündigen
Blankweg 4
Telefon 031 51 17 77



Stahlkonstruktionen
Blechabkanterei
Profilpresswerk
Serienartikel



**JOS. KAESER
STAHLBAU AG
4512 BELLACH**

Tel. 065 38 22 11

Telex 93 46 14

ELECTRONA

KONTAKT!



Citroën 7 C

Elegant war er, der Citroën des Jahres 1935. Ob er auch immer problemlos ansprang? Welch rasante Entwicklung hat doch das Automobil in 50 Jahren genommen – und mit ihm die Batterie! Electrona hat diesen Prozess immer mitgestaltet und angeführt. Kaum ein Automobilist, der noch nie mit Electrona gestartet wäre! Elektrofahrzeuge aller Art sind in der Schweiz vorwiegend mit Electrona Traktionsbatterien ausgerüstet; SBB,



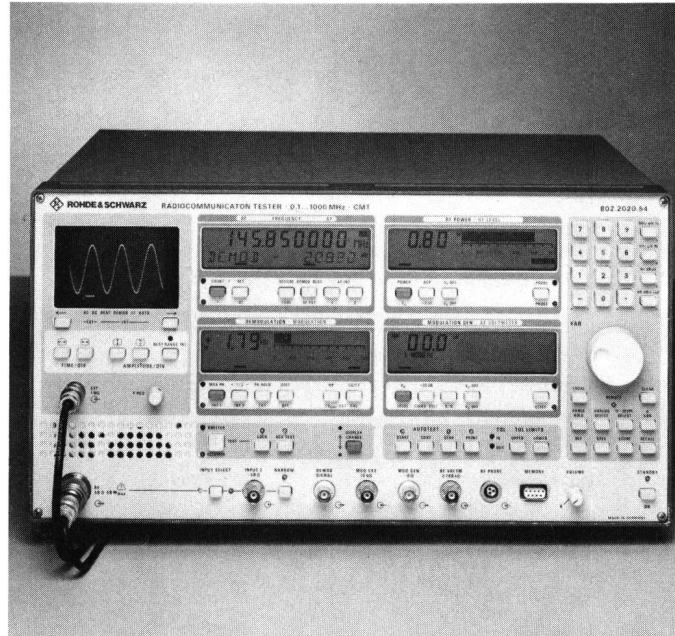
PTT, Armee, Spitäler, EDV-Anlagen und Industrie verlassen sich auf Notstrom aus Anlagen von Electrona, die auch gleich die dazu passende, massgeschneiderte Elektronik mitliefert. Und was viele nicht wissen: Electrona ist auch ein wichtiger Hersteller von hochpräzisen technischen Kunststoffteilen.

Electrona SA, Accumulatorenfabrik, 2017 Boudry NE.
Tel. 038/44 21 21, Telex 952 896 ACCU.

Funkgerätemessplatz CMT

von **ROHDE & SCHWARZ**

ab Fr. 27 950.— inkl. Wust



- einfachste Bedienung
- lernfähig, bis zu 100 vollautomatische Messabläufe mit Messprotokollierung
- Abspeicherung in Transferspeicher
- in hohem Masse zukunftsicher, da geeignet für «cellular radio» (NMT), Doppeltonmodulation (DTMF), Vollduplex usw.

Generalvertretung
und Service
für die Schweiz



ROSCI
Telecommunication AG

3000 Bern 31, Postfach 573
Telex 911 759
Telefon 031 44 27 11

50 Jahre
HOWAG AG

Das flexible Flachkabel

Mit FCC 68 Steckern für die Mess-Computer- und Fernmeldetechnik
Leiter: 0,14 mm² oder Lahnlitze
Aderisolation: Polybutylen
Kabelmantel: Polyvinylchlorid
Spiralkabel und gerade Anschlussschnüre, 4- oder 6-adrig nach Kundenwunsch konfektioniert

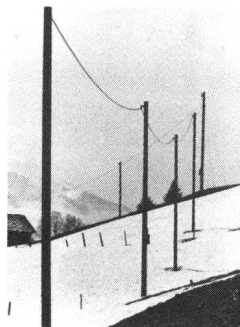
HOWAG AG 5610 Wohlen
Telefon 057/22 32 42



Ihre Wildegger Kabelmacher
präsentieren

Luftkabel von KIW

Selbsttragende Luftkabel für
Steuer-, Signal- und Energieübertragung



Verlangen Sie techn.
Unterlagen und Preislisten

FAWIL®-Schlauch
Kunstfaserzugentlastung im
äusseren Mantel integriert

FAWILPORT®
Kunstfasertragseil als
Zugentlastung am
Elektrokabel angespritzt

STAWILPORT®
Stahlseil als Zugentlastung
am Elektrokabel angespritzt

FAWIL® P1x2
Einführungskabel mit
Kunstfaserzugentlastung
in den Adern



Kupferdraht-Isolierwerk AG
CH-5103 Wildegg 064 53 19 61

Der LCS, unser Anrufsimulator für Ortszentralen, hat sich so gut bewährt, dass immer häufiger ein ähnlicher Simulator sowohl für Haus- wie auch für Ortszentralen von uns verlangt wurde. Also entwickelten wir ihn.

LCS-2 von STR. Ein neuer Massstab für Dienstqualität.

Der LCS-2 ist flexibler.

Ob Sie eine PTT-Anschlusszentrale bei der Installation oder Inbetriebnahme auf Ihre Dienstqualität prüfen wollen oder eine private Hauszentrale – der LCS-2 leistet in beiden Fällen genau die gewünschten Dienste. Ohne dass am Gerät irgendwelche Veränderungen vorgenommen werden müssen.

Der LCS-2 ist anpassungsfähiger.

Das neue Gerät ist quer- statt hochgebaut und hat die Aussenmasse 50 cm x 30 cm x 45 cm. Es lässt sich problemlos in ein 19-Zoll-Gestell einbauen und passt sich so den Gegebenheiten moderner Elektronik perfekt an.

Der LCS-2 verfügt über Fernbedienung.

Mit einer zusätzlichen, mikroprozessorgesteuerten Baugruppe lassen sich sämtliche Funktionen des LCS-2 auch dann zuverlässig steuern, wenn der Bediener vom Gerät räumlich getrennt ist.

Der LCS-2 ist mit einer Fehlerauswertung versehen.

Auf den Prüfablauf des LCS-2 ist hundertprozentig Verlass. Denn wir haben eine neuartige Fehlerauswertung eingebaut, die allfällige Fehlerfunktionen sofort aufspürt. Der LCS-2 führt in Verbindung mit dem Printer auch ein statistisch auswertbares Protokoll, das auch über längere Zeit eine präzise Ermittlung der Dienstqualität erlaubt.

Der LCS-2 bietet Ihnen die Möglichkeit mitzuhören.

Bei der Installation ist der neue Mithörverstärker des LCS-2 eine

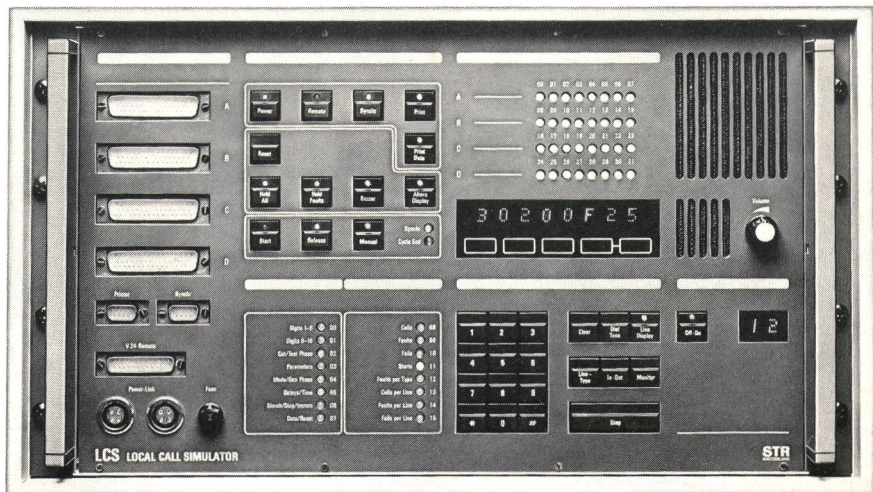
wertvolle Hilfe: auch bisher nicht erfassbare Geräusche lassen sich nun sofort feststellen. Ebenso werden falsche Signale ermittelt – lästige Fahndungsarbeiten entfallen für immer.

Der LCS-2 prüft gleichzeitig bis zu 32 Anschlüsse.

Dabei können 16 Anrufe simultan hergestellt werden. Sind weitere gleichzeitige Anrufe nötig, lassen sich mehrere LCS-2 parallel und synchron betreiben.

Der LCS-2 nimmt weniger Platz in Anspruch.

Um die Installation und die Inbetriebnahme aller gängigen Orts- und Hauszentralen zu ermöglichen, wurde der LCS-2 als Gerät für den mobilen Einsatz konzipiert. Seine Aussenmasse wie sein Gewicht sind entsprechend – er ist nicht grösser und nicht schwerer als eine portable Schreibmaschine, kann aber ohne Neuprogrammierung und ohne Hardware-Veränderung überall eingesetzt werden.



Der LCS-2 ist praktisch wartungsfrei.

Das integrierte Selbstprüfungsprogramm der vollelektronischen Anlage zeigt eventuelle Betriebsstörungen augenblicklich an. Störungsfreie Arbeit ist also gewährleistet – und das bei einem Betriebstempo, das viermal höher ist als bei jedem herkömmlichen elektromechanischen Simulator.

Mehr über den LCS-2 verraten wir Ihnen gerne.

Schicken Sie uns einfach den Coupon.

Standard Telefon und Radio AG
8055 Zürich
Friesenbergstrasse 75

PTT

Firma _____

Adresse _____

Zuständig _____

Standard Telefon und Radio AG

STR
Ein ITT-Unternehmen

Sofort-Information per **Display** oder Ton



Der Ortsruf interessiert uns.

Name: _____

Firma: _____

Strasse: _____

PLZ/Ort: _____

Telefon: _____

Bitte einsenden an: Autophon AG, Vertriebsleitung,
Stauffacherstrasse 145, 3000 Bern 22

Mit dem neuen Ortsrufdienst der PTT können Sie in den grösseren Agglomerationen und sogar in Gebäuden gesucht und informiert werden. Der kleine, komfortable Taschenrufempfänger Recall hat dafür verschiedene Rufnummern, deren Bedeutung Sie selber bestimmen. **Lassen Sie sich vom Paging-Spezialisten näher informieren!**

AUTOPHON



Autophon AG, Stauffacherstrasse 145,
3000 Bern 22, Telefon 031 40 00 22