

Zeitschrift: Technische Mitteilungen / Schweizerische Post-, Telefon- und Telegrafienbetriebe = Bulletin technique / Entreprise des postes, téléphones et télégraphes suisses = Bollettino tecnico / Azienda delle poste, dei telefoni e dei telegrafi svizzeri

Herausgeber: Schweizerische Post-, Telefon- und Telegrafienbetriebe

Band: 64 (1986)

Heft: 9

Werbung

Nutzungsbedingungen

Die ETH-Bibliothek ist die Anbieterin der digitalisierten Zeitschriften. Sie besitzt keine Urheberrechte an den Zeitschriften und ist nicht verantwortlich für deren Inhalte. Die Rechte liegen in der Regel bei den Herausgebern beziehungsweise den externen Rechteinhabern. [Siehe Rechtliche Hinweise.](#)

Conditions d'utilisation

L'ETH Library est le fournisseur des revues numérisées. Elle ne détient aucun droit d'auteur sur les revues et n'est pas responsable de leur contenu. En règle générale, les droits sont détenus par les éditeurs ou les détenteurs de droits externes. [Voir Informations légales.](#)

Terms of use

The ETH Library is the provider of the digitised journals. It does not own any copyrights to the journals and is not responsible for their content. The rights usually lie with the publishers or the external rights holders. [See Legal notice.](#)

Download PDF: 01.04.2025

ETH-Bibliothek Zürich, E-Periodica, <https://www.e-periodica.ch>

bufa '86
romande
Besuchen Sie uns
in Genf, 30.9. - 4.10.86
Halle 2 Stand 22.11

**Je schneller
ein freundliches Wort
ankommt,
um so schöner.**



Mit dem letzten Tastendruck sind Sie mit Ihrem Gesprächspartner direkt verbunden (und schon fällt das erste freundliche Wort). Direktverbindungen und Verbindungs-umleitungen mittels ALBIS-Haustelefon-zentralen sind nur zwei der Stärken unserer ECS-Systemfamilie. Sie profitieren von deren Leistungsmerkmalen, die weit über das übliche hinausgehen.

ALBIS-ECS-Zentralen sind so konzipiert, dass sie die erhöhten Forderungen im harten Einsatz in Betrieben der Industrie, des Handels, der Verwaltung und der Dienstleistungen erfüllen. Unsere modernen Haustelefonzentralen können sowohl mit herkömmlichen Kommunikations-Endgeräten wie mit den neuen multifunktionalen Terminals eingesetzt werden. Sie können zudem mit dem digitalen elektronischen Chef- und Sekretärinnen-Kommunikationssystem ergänzt werden. Die gesamte Büroelektronik im ISDN-Kommunikationsverbund mit unserem Hicom-System wird zur Büro-
realität.



Hicom erlaubt die Nutzung der Mischkommunikation, das heisst: Sprache, Text, Bild und Daten werden über ein einziges Leitungsnetz und über eine einzige Kommunikationsnummer übermittelt. Ergo: Sie können über eine Nummer telefonieren, teletexten, telekopieren, videotexten, computern!

Siemens-Albis nimmt vor allem immer dort die Aufgaben der Kommunikation und Informationsverarbeitung wahr, wo Arbeitsplätze mit Sach- und Fachaufgaben miteinander verbunden werden müssen – grenzenlose Kommunikation ist kein Schlagwort mehr, sondern das Stichwort.

**Computer+ Communication
von Siemens-Albis**



Für die PTT entwickelt und
hergestellt von Siemens-Albis

Nähere Auskünfte und Unterlagen erhalten Sie von Ihrer Fernmeldekreisdirektion, Tel. 113, oder von Siemens-Albis Aktiengesellschaft Vertrieb Teilnehmeranlagen 3007 Bern, Belpstrasse 26
Telefon 031-65 0111

Bitte senden Sie mir Dokumentationsmaterial über ALBIS-Haustelefonzentralen ECS 10120 und das Comfort-Telefon COMTEL.

Rufen Sie mich an.

Name:

In Firma:

Telefon:

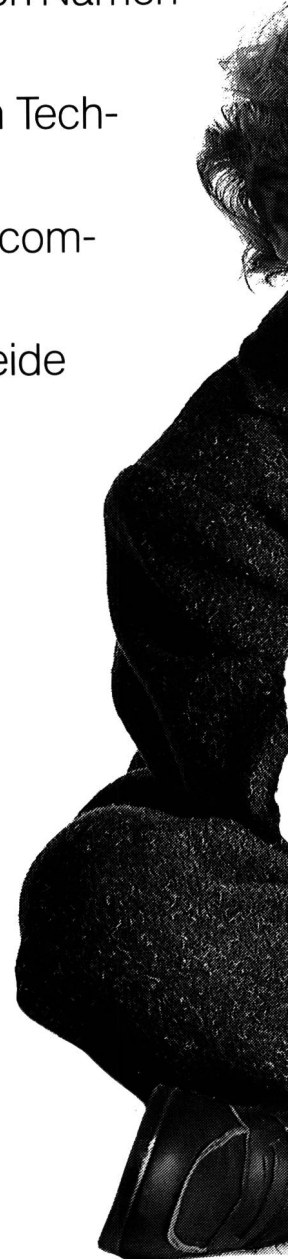
A/209

1984 war das
Geburtsjahr eines ausser-
gewöhnlichen Unternehmens.

Die meisten bega aussergewöhn

Ein Kind, entstanden aus der Verbindung zweier der grössten Namen im Bereich der Telekommunikation und der elektronischen Technologie. Vom ersten Tag an war klar, AT&T und Philips Telecommunication ist nicht einfach irgend eine Firma. Denn beide Namen bürgen für aussergewöhnliche technologische Erfolge in ihren jeweiligen Arbeitsgebieten.

AT&T (American Telephone & Telegraph Company) stand immer an der Spitze im Bereich der gesamten Telekommunikation, so beispielsweise 1947, als der Transistor erfunden wurde. Ebenso beeindruckend sind die Leistungsausweise von Philips, Europas grösstem



AT&T und Ph



n Kinder haben he Eltern.

Elektronikkonzern.

Neben dauernder Innovation auf den

Gebieten der Industrie- und Konsumelek-

tronik sind es auch die modernsten Übertragungstechniken, für

die der Name Philips heute im besonderen steht. Entwicklungen

beispielsweise wie modernste Optik-

fasern und Kommunikationssysteme.

AT&T und Philips Telecommunication

AG ist ein schweizerisches Unternehmen.

Vertraut mit schweizerischen Verhältnissen, mit

Entwicklungslabors und eigener Produktion

in der Schweiz. Auf Weltspitzenniveau.

AT&T und Philips Telecommunication AG

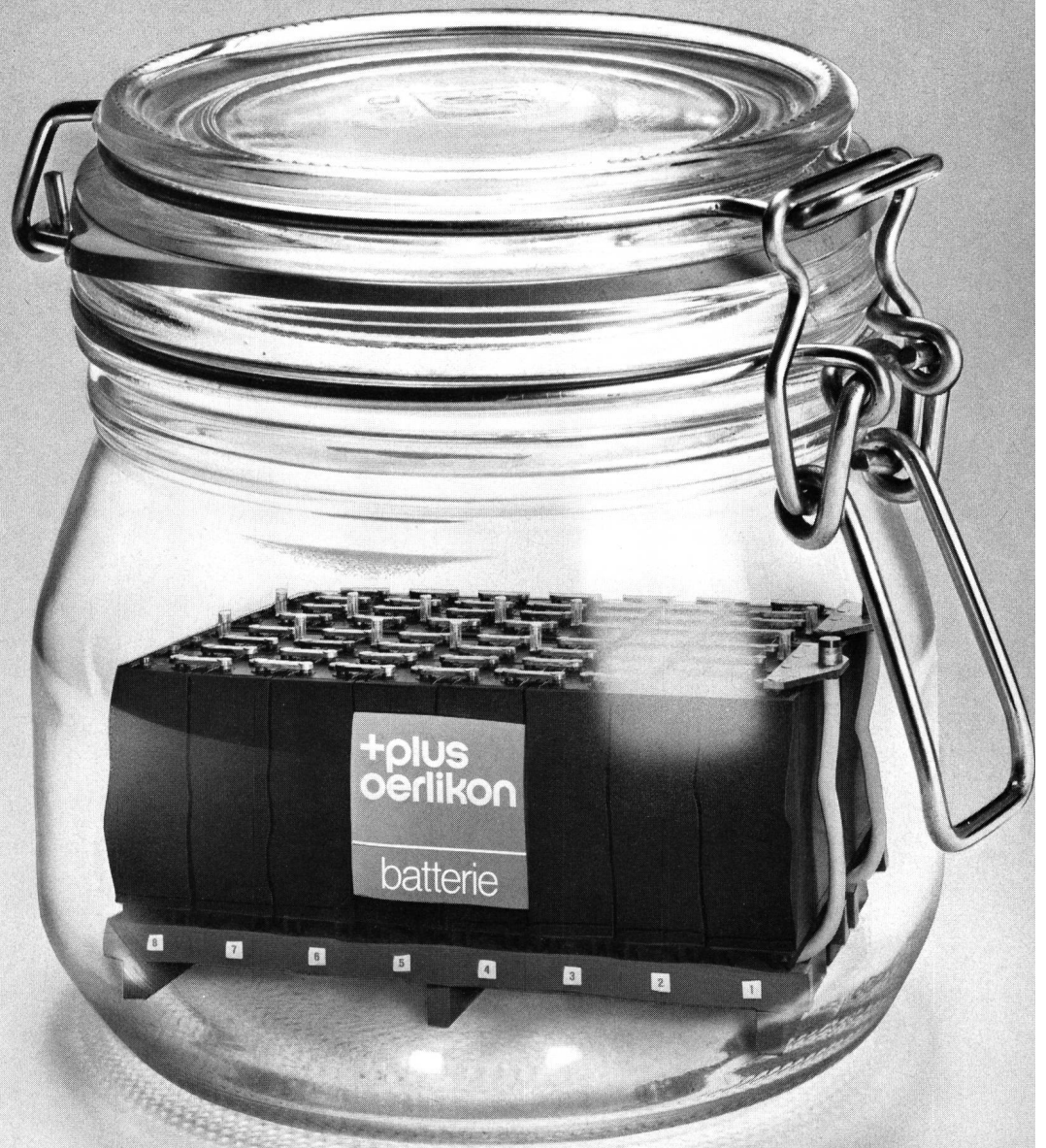
Postfach, 8027 Zürich, Telefon 01 488 44 11

ommunication AG. Ihre Verbindung mit der Zukunft.

PHILIPS



Not-Strom.



In unserer hochtechnisierten Wirtschaft verursachen selbst kurze Stromunterbrüche Folgekosten. Zum Beispiel bei grossen EDV-Anlagen, bei Sicherheitssystemen in der Produktion oder bei Gebäudesicherungsanlagen. Stromausfälle können aber auch Menschenleben gefährden. Denken Sie nur an die lebenswichtigen Anlagen und Beleuchtungen in Spitälern oder Flughäfen und an die Sicherungsanlagen bei Bahnen. Oder an die Zuverlässigkeit verschiedenartiger Übermittlungssysteme. Strom fällt erst auf, wenn er ausfällt. Deshalb legen sich Unternehmer gesicherten Strom an. Wir sagen Ihnen wie.



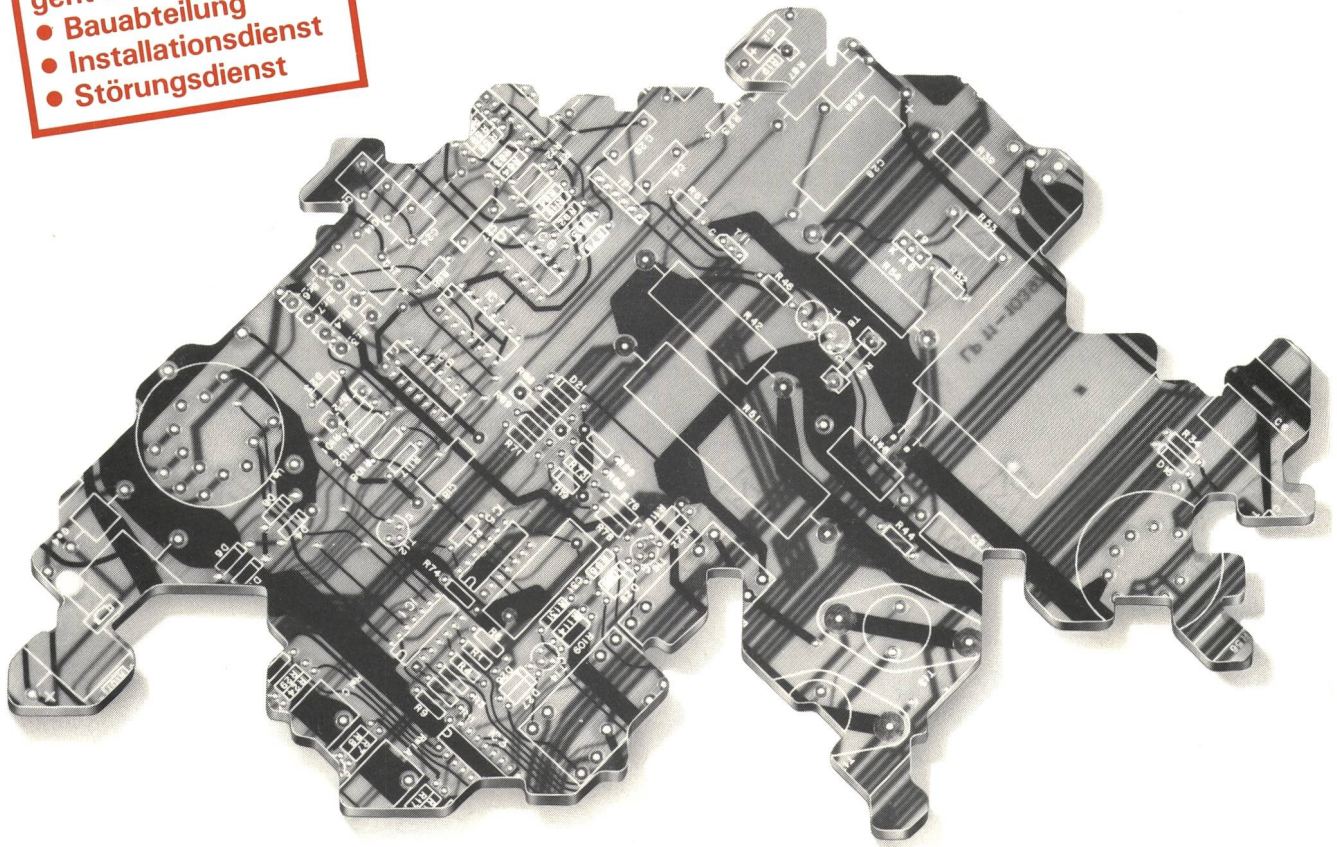
Accumulatoren-Fabrik Oerlikon
8050 Zürich
Tel. 01 311 84 84

Nordwestschweiz:
Plus AG
4147 Aesch BL
Tel. 061 72 36 36

Westschweiz:
Fabrique d'Accumulateurs Oerlikon
1001 Lausanne
Tel. 021 26 26 62

Überlegen in Leistung und Technik.

- geht an:
- Bauabteilung
 - Installationsdienst
 - Störungsdienst



ELD 96 – im Einsatz in der Schweiz

Über 5000 elektromechanische Gfeller Leitungsdurchschalter sind in der Schweiz plaziert worden. Sie haben sich bewährt!

Gegenüber der letzten Generation sind die Leistungsmerkmale wesentlich verbessert worden:

- kleiner Platzbedarf (kompakte Anordnung)
- einfache Installation (Wrap- oder Steckanschluss)
- grosse Klimafestigkeit (Aussenmontage möglich)
- Anschluss an moderne Zentrale ohne C-Draht möglich
- schnelle Durchschaltung
- einfacher Unterhalt durch:
 - Selbsttests, Diagnoseprogramme
 - detaillierte Funktions- und Alarmanzeigen
 - einfaches Auswechseln der steckbaren Baugruppen
 - optimale Dokumentation
- Fernüberwachung

Überzeugende Gründe für den zukünftigen Einsatz des ELD 96:

- **wirtschaftlicher Anschluss von Teilnehmern**
- **verzögern und verhindern von grossen Investitionen im Ortsnetz im Hinblick auf zukünftige Entwicklungen**
- **bereitstellen von Anschlüssen für begrenzte Zeit (Ausstellungen, Grossanlässe, Grossbaustellen usw.)**
- **schneller Anschluss von wartenden Teilnehmern**

Der ELD 96 hat sich in vielen Ländern Europas und in Übersee seit 1980 glänzend bewährt.

Gfeller AG
Brünnenstrasse 66
3018 Bern

Tel. 031 5051 11
Telex 911 466 gagb
Telefax 031 55 48 41

gfeller

Bild und Ton synchron

STUDER
Audio for
Teleproduction and A/V

STUDER präsentiert die ideale Tonbandmaschine für Video-, Film- und AV-Professionals.

Ideal im Bandformat: 1/4"-Stereo. Sie benötigen künftig weder 4 Spuren noch Halbzollband.

Ideal für Zeitcode: Aufzeichnung zwischen den Stereo-Spuren; Format SMPTE/EBU.

Ideale Koinzidenz: hochgenau synchron; kein Zeitversatz zwischen Code und Ton, auch bei Varispeed. Manuelles Schneiden möglich.

Ideale Übersprechdämpfung: über 90 dB (Code/Audio), dank getrennten Tonköpfen für die Codeaufzeichnung/Wiedergabe.

Ideale Dimensionen: in Koffer tragbar; einbaubar in 19"-Rack oder Konsole.

Ideal für die Zukunft: alle Laufwerk- und Audiofunktionen via serielle Schnittstelle (Option) auch von externem Computer steuerbar.

STUDER INTERNATIONAL AG

Althardstrasse 10, CH-8105 Regensdorf, Telefon 01-840 29 60

Sales Offices:

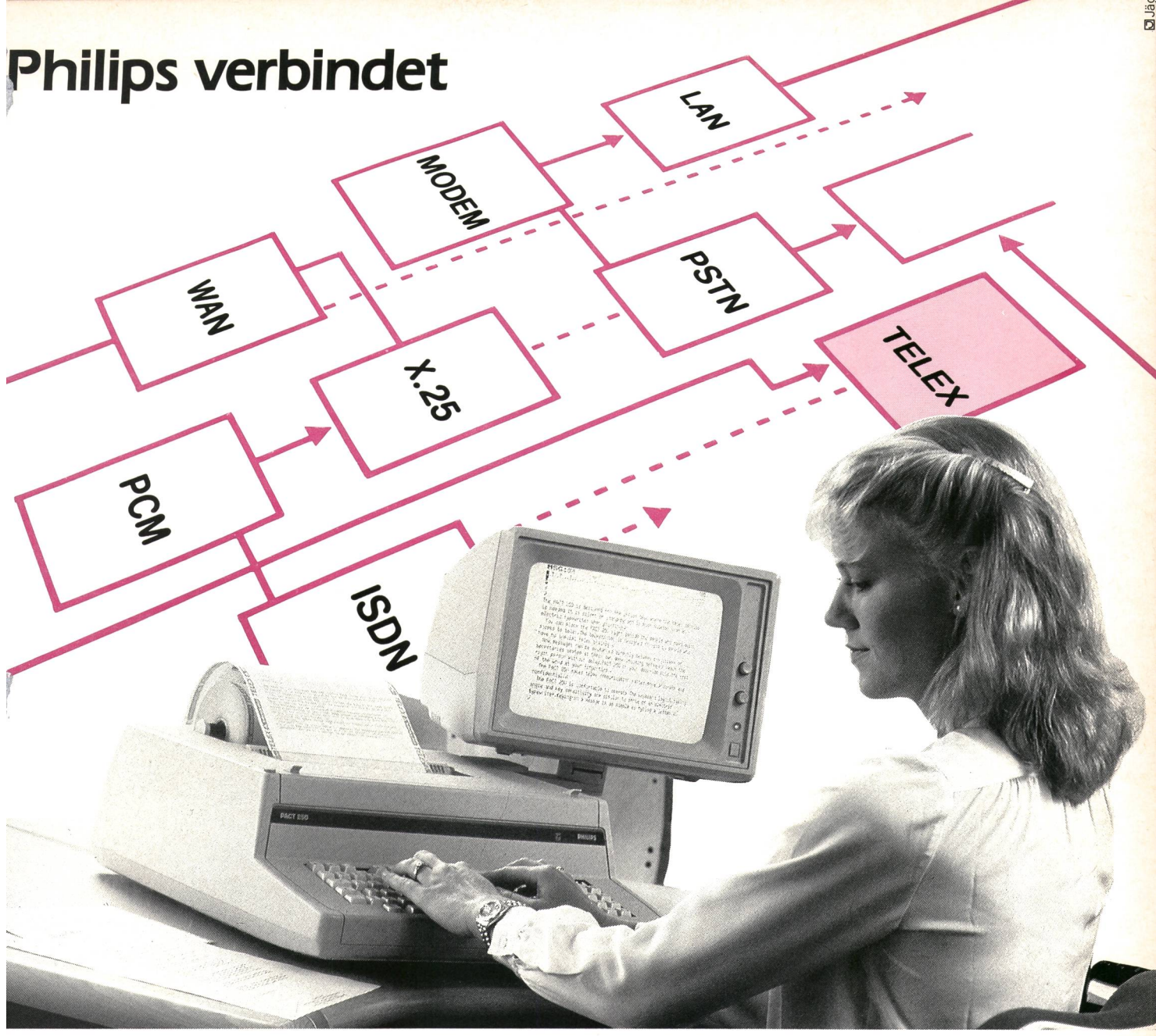
Australia, North Sydney 4064700. **Austria**, Vienna 47 33 09 / 47 34 65. **Belgium**, Bruxelles (02) 7352193. **Canada**, Toronto (416) 423-2831. **Denmark**, Gentofte 451652340. **Finland**, Helsinki 80/742133. **France**, Paris (1) 533 58 58+. **Germany**, Löffingen 07654/1021. **Great Britain**, Hertfordshire 01-9530091. **Hong Kong** 5-441-310 / 5-412-050. **Italy**, Milano (02) 7384751. **Japan**, Tokyo 03-320-1101. **Netherlands**, Gennep 08851-1956. **Norway**, Oslo (02) 356110. **Singapore** 2507222/3. **Spain**, Madrid 2317840. **Sweden**, Solna 08/7340750. **USA**, Nashville (615) 254-5651.

Worldwide: Studer International AG, Regensdorf, Switzerland, (01) 840 29 60.

STUDER A810-TC mit Synchronizer TLS 4000

Wir informieren Sie gerne ausführlicher. Verlangen Sie unseren 16-seitigen Farbprospekt A810.

Philips verbindet



Mit PACT 250. Dem intelligenten Telex.

Bildschirm

Dank dem Bildschirm und der Textverarbeitung ist telexieren leicht geworden. Tabellen sind nun plötzlich keine Hexerei mehr. Als Formular vorgespeichert, müssen Sie nur noch rasch die aktuellen Zahlen eintragen.

Automatisches Senden

Noch nie war es so einfach zu telexieren. Ein Tastendruck und Ihr Telex wird automatisch ausgesendet (auch an eine beliebige Anzahl Empfänger).

Während Sie bereits einen neuen Telex schreiben, übermittelt der PACT 250 gleichzeitig, ohne dass Sie sich weiter darum kümmern müssen.

Speicher

160000 Zeichen Text-Speicher (ca. 80 A4 Seiten) Platz bietet Ihnen der PACT. Egal ob Sie nun abgehende oder ankommende Telexe darin speichern, Formulare vorbereiten oder Standardtexte abspeichern, der Speicher hat für alles Platz und nimmt alles auf.

Seit anfangs 1986 führen die PTT den PACT 250 **neu** in der Produktpalette. Für detaillierte Informationen oder eine Präsentation wenden Sie sich bitte an Ihre Fernmeldedirektion. Telex und Mietleitungsdienst Tel. 113.

Philips AG
Telematik und Data Systems
TM, Postfach
8027 Zürich
Tel. 01/488 22 11
Telex 815 780 22

Philips. Die sichere Technologie



PHILIPS



Indoor coin telephone.

Phonotax BTE 25 by Sodeco. A new era begins.

The telecommunications professionals weren't wrong. They recognized it, unhesitatingly, as the harbinger of a new generation of coin telephones. And the orders pouring in from the entire world far surpass the most optimistic forecasts.

A concept developed with precision, to meet a precise need. Designed with an eye to the future. The BTE 25 is intended for public places under semi-surveillance. As a table or a wall model. Small, compact. In standard version or



with an optional reinforced coin box. The BTE 25 can accept an un-

limited variety of different coins. With a single coin slot, of course. And it refunds any overpayment, optimally.

But it offers a good deal more: the same security and ease of operation as all Sodeco pay telephones, a tradition which it carries a step forward.

Another surprise: its very attractive price, thanks to microelectronics and the use of the most suitable materials.

Want to know more?
Just call us.

Phonotax by Sodeco: Innovation in coin telephones.

Sodeco-Saia Ltd.

Grand-Pré 70, CH-1211 Geneva 16 (Switzerland)
Tel. 022/33 55 00 Telex 22 333

A company of the Landis & Gyr group with representatives throughout the whole world

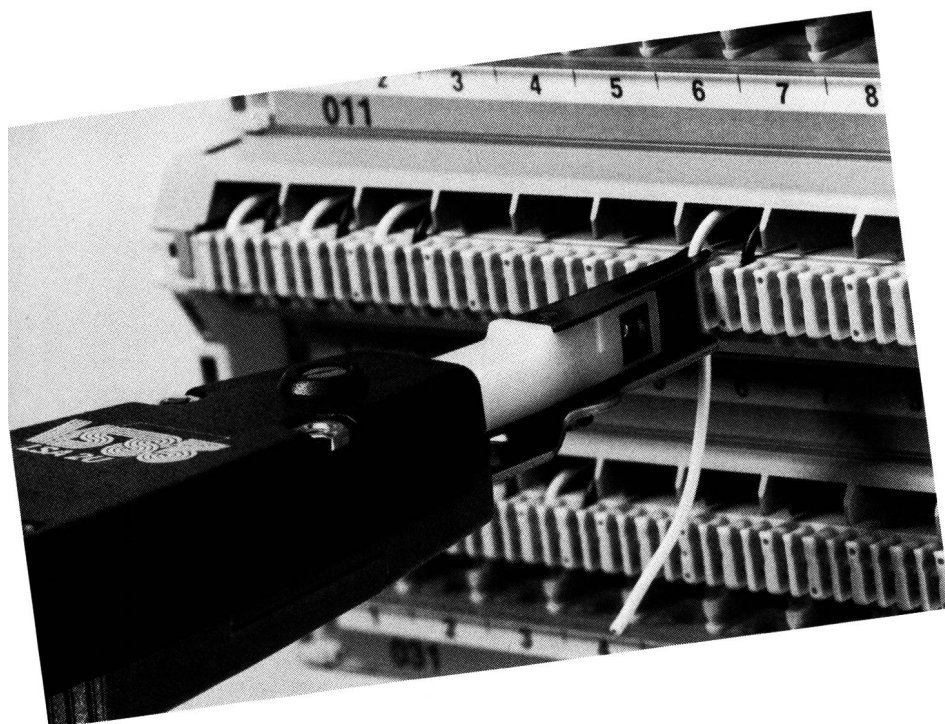
LANDIS & GYR

mit Installationstechnik sind wir bekannt geworden.

mit Elektronik sind wir weiter gewachsen.

mit technischem Fernsehen sind wir gross im Kommen.

VS 83 von R+M: Damit Sie künftig auf Löten, Schrauben und Abisolieren verzichten können.



Der Entwurf für das wegweisende Konzept des VS 83 stammt von der PTT. Reichle+De-Massari AG erhielt den Entwicklungsauftrag und realisierte – in enger Zusammenarbeit mit den verschiedenen Fachdiensten der PTT – das gesamte Programm bis zur Serienreife.

Das wegweisende Konzept des VS 83 berücksichtigt alle Bedürfnisse der neuen elektronischen Übermittlungseinrichtungen sowie der modernen Hausinstallationen. Stichworte:

- Geringer Platzbedarf (bis zu 50% Platzersparnis gegenüber herkömmlichen Anschlusseinheiten)
- Hoher Bedienungs- und Installationskomfort
- Lötfreie Anschlusstechnik
- Integrierter Überspannungsschutz
- Bandkabel-Anschluss
- Unterbruchfreies Messen und Prüfen der Verbindungen
- Robust und zuverlässig
- Universell einsetzbar
- Hohe Modularität

Aber warum die vielen Worte?
Rufen Sie uns doch einfach an.

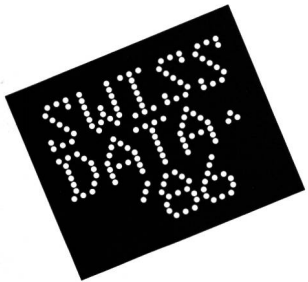
01/931 81 11

Es wird bestimmt ein interessantes Gespräch. Und ein lohnendes dazu.

Reichle+De-Massari AG
Binzstrasse 31
CH-8622 Wetzikon
Telefon 01/9318111

Reichle 
De-Massari
Elektro- und
Kommunikationstechnik

Sie bestimmen das Papier!



Einzelblatt, Endlos, Selbstklebeetiketten, Couverts, die Papierstärke, die Papiergröße und die Anzahl Durchschläge. Sie bestimmen auch, wann gerade welche Papiersorte automatisch gewählt und wo sie abgelegt werden soll. WENGER hat die passenden

Drucker für die verschiedensten (und schwierigsten) Anwendungen, damit Sie das Papier wählen können, das ihre Organisation braucht. Sobald Sie uns Ihre Visitenkarte senden oder uns anrufen, wird es konkret.

WENGER 1/1 Matrixdrucker, 160 Z/S

Endlos und Einzelblatt von 6 cm bis A4 breit. Schafft 5 saubere Durchschläge. Der Traktor befördert auch schwere Garnituren. 3 Papierwege. Standfuss. Brief/Datenqualität.

WENGER 3/1 Matrixdrucker, 400 Z/S

Endlos, Einzelblatt und Sheet Feeder simultan bis 444 mm Breite. Brief/Datenqualität. Schwarz/farbig.

WENGER 4/1 Matrixdrucker, 400/600 Z/S

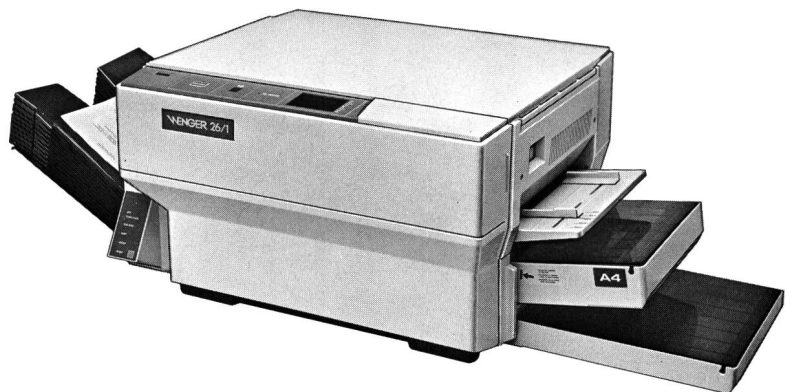
Endlos, Einzelblatt. Automatische Papier- und Couvertzuführung. Max. Breite 420 mm. 3 Papierwege. Standfuss. Hervorragende Briefqualität/Datenqualität. Schwarz/farbig.

WENGER 8/1 Laserdrucker, 8 Seiten/Min.

Einzelblatt A4, hoch und quer. Papierspender und Empfangsfach für 250 Blatt, Standardpapier und Hellraumfolien. Druckseite nach unten.

WENGER 26/1 Laserdrucker, 26 Seiten/Min.

Einzelblatt von A4 bis A3 hoch und quer. Zwei automatische Spender mit max. 2000 Blatt und manuelle Papiereingabe. Aufnahmefach für 500 Blatt. Seitenwender. Job-Trenner. Sorter mit 10 Fächern. 60-130 g/m². Hellraumfolien, Selbstklebeetiketten.



WENGER

WENGER PRINTERS AG
Im Kägen 23/25, CH-4153 Reinach 1, Telefon 061/76 87 87

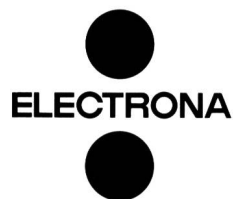
**Wir forschen, entwickeln, produzieren,
beraten und liefern, damit Sie bei uns alle Ihre
Drucker kaufen können.**



Früher war eine Panne noch eine Panne.

Der Strom fiel aus. Es wurde stockfinster. Etwas brenzlich war es. Und die Aufregung gross. Heute hat man keine Zeit mehr für so etwas. Der Notstrom kommt so schnell, dass keiner etwas merkt. Sie nennen das Fortschritt.

Fortschritt heisst bei Electrona: Notstrom und Elektronik nach Mass. Für garantiert störungsfreien Betrieb. In der Datenerfassung, im Operationssaal, im Gotthardtunnel oder auf dem Jungfrauoch. Absolute Zuverlässigkeit und problemloser, schneller Service von stationären Anlagen und Traktionsbatterien. Überall, wo die Sicherheit keine Kompromisse erlaubt.



Fortschritt in Sicherheit.

Electrona SA, Accumulatorenfabrik,
CH-2017 Boudry/NE, Tel. 038/44 21 21,
Telex 952 896 ACCU CH, Telefax 038/42 15 17.

Wir fordern von uns

Höchstleistungen



... weil elektrische Kabel, Drahtseile
und Fernwärme-Rohrleitungssysteme von «BRUGG»
sehr know-how-intensive Produkte sind.

Das Zeichen
für sichere Verbindungen



Kabelwerke Brugg AG
5200 Brugg · Telefon 056 41 11 51

Video-Analyzer UVF

von  **ROHDE & SCHWARZ**

**Der ideale
Prüfzeilen-Analyzer
für die schnelle und präzise
Kontrolle von Videosignalen**
Einsatzbereiche:

Fernsehstudio, Messwagen, CATV,
Wartung, Reparatur usw.



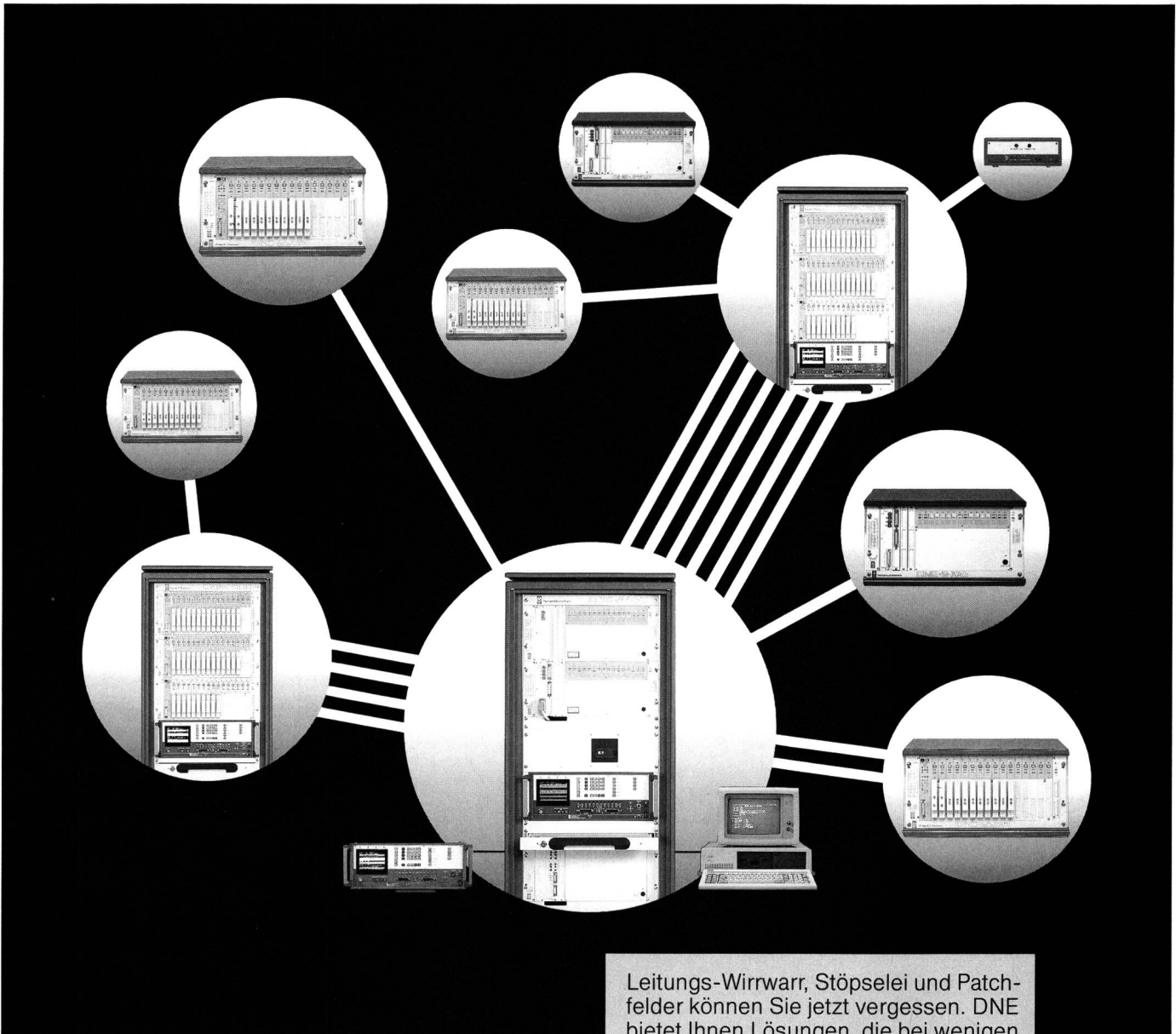
- 16 Messparameter
- LED-Balkenanzeige mit 81 Stellen
- Quasianaloge Messwertanzeige
- 2,5 oder 5 s Integrationszeit
- Grenzwertüberwachung für alle Parameter, einstellbar
- Vier Zeitprogramme
- IEC-Bus steuerbar

Generalvertretung
und Service
für die Schweiz



ROSCHI
Telecommunication AG

3000 Bern 31, Postfach 573
Telex 911 759
Telefon 031 44 27 11



Datennetz-Diagnose? DNE bietet Ihnen flexible Leistung für kleine und große Netze

Leitungs-Wirrwarr, Stöpslei und Patchfelder können Sie jetzt vergessen. DNE bietet Ihnen Lösungen, die bei wenigen Leitungen beginnen und einfach mitwachsen. Für alle Schnittstellen, für permanente Überwachung und schnelle Diagnose. Bedienung vor Ort oder über abgesetzten Diagnoseplatz. DNE garantiert durch Konzeption und Ausführung mehr Sicherheit in jedem Detail, also mehr Verfügbarkeit. Und wenn es um Datenmeßtechnik vom Leitungsservice bis zur Datenanalyse geht – bei uns finden Sie das Know-how und kundige Gesprächspartner.

Wandel & Goltermann (Schweiz) AG, Postfach 254
3000 Bern 25, Tel. 31-42 66 44, tlx. 912 350 wgch

Bitte senden Sie mir kostenlos

Ihre Farbbroschüre DNE

Ihr Lieferprogramm „Datenmeßtechnik“

Name

Firma

Straße

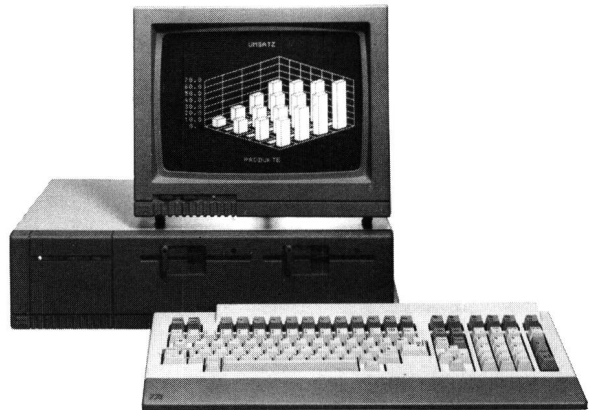
Ort

Telefon D 6358 K

ALPHATRONIC von STUDER ELECTRONIC AG

Das Mikrocomputersystem für technische Applikationen bei den PTT mit den von uns erweiterten Leistungsmerkmalen:

- universelle Interfacekarten zum Anschluss des ALPHATRONIC an PTT-Fernmeldeausrüstungen (z. B. IOC760 mit je 15 I/O-Leitungen, galvanisch getrennt, für - 48 V/- 60 V)
- IBM-kompatible Hard- und Software mit Schnittstelle zu IBM, DEC, WANG, HP sowie X.25 und viele andere
- kundenspezifische Anwenderprogramme mit Bedienerführung in den Landessprachen (z. B. Erhebungs- und Auswerteprogramm für die **Dienstqualität**)
- individuelle Kurse für Benützer und technisches Personal vom langjährigen und zuverlässigen PTT-Lieferanten



Rufen Sie uns an! Wir erarbeiten überzeugende Lösungen auch für Ihre PTT-Anwendung.



Vertrieb Schweiz - Distribution Suisse/Switzerland
STUDER ELECTRONIC AG
 CH-3032 Hinterkappelen Tel. 031/36 22 36 Telex 911 290

TELEMATIK/OEM-PRODUKTE
 COMPUTER-PERIPHERIE
 DATEN-KOMMUNIKATION



Das flexible Flachkabel

Mit FCC 68 Steckern für die Mess-Computer- und Fernmeldetechnik
 Leiter: 0,14 mm² oder Lahnlitze
 Aderisolation: Polybutylen
 Kabelmantel: Polyvinylchlorid
 Spiralkabel und gerade Anschlussschnüre, 4- oder 6-adrig nach Kundenwunsch konfektioniert

HOWAG AG 5610 Wohlen
Telefon 057/22 32 42

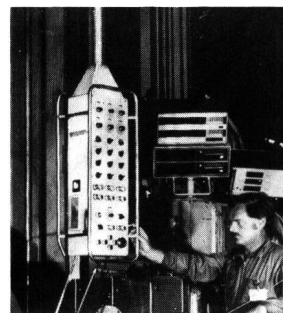


Ihre Wildegger Kabelmacher präsentieren

Das individuelle Kabel - speziell für Sie nach Ihren Wünschen

WILBA®

WILDEGGER BAUKASTEN



WILBASUPERFLEX®
 Werkzeug-/Mess-/Steuerkabel

Lieferprogramm:

- WILBA®**
- mit massiven Leitern
- WILBAFLEX®**
- mit flexiblen Leitern
- WILBASUPERFLEX®**
- mit hochflexiblen Leitern
- für grösste Beweglichkeit

Verlangen Sie technische Unterlagen und Preislisten



Kupferdraht-Isolierwerk AG
CH-5103 Wildegg 064 53 19 61



FIBRES OPTIQUES SUISSES

CABLOPTIC

SCHWEIZER GLASFASER

SWISS OPTIC FIBER

COSSONAY

SOCIETE ANONYME DES

CABLERIES & TREFILERIES DE COSSONAY

CH-1305 COSSONAY-GARE TÉL. (021) 87 17 21 TÉLEX 459 600 CABL CH

Wirksamer Überspannungsschutz beginnt mit dem Know-how. Und darüber verfügen wir.

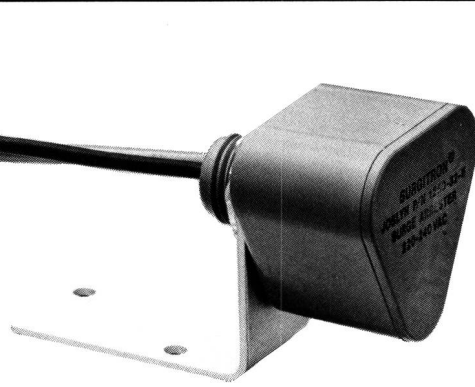
Seit über 15 Jahren sind wir auf dem Gebiet der Überspannungsschutzmassnahmen tätig. Entsprechend gross ist unsere Erfahrung.

Was auch immer vor den Folgen von Überspannungen geschützt werden soll – wir wissen, wie man es anstellen muss, damit ein ausreichender Schutz gewährleistet ist.

Dazu gehört u. a. auch die Beratung in der Wahl des richtigen Überspannungsableiters, der die Wirksamkeit des Überspannungsschutzes wesentlich erhöht.

Rufen Sie uns an. Wir beraten Sie gerne.

Blitzschutz-Überspannungsableiter Typ 1250-32-E für Starkstromsysteme. Aus dem Produktprogramm von Elektro-Winkler.



Elektro-Winkler & Cie AG

8152 Glattbrugg
Industriestr. 34, Tel. 01-810 40 40
Telex ewina 56 407

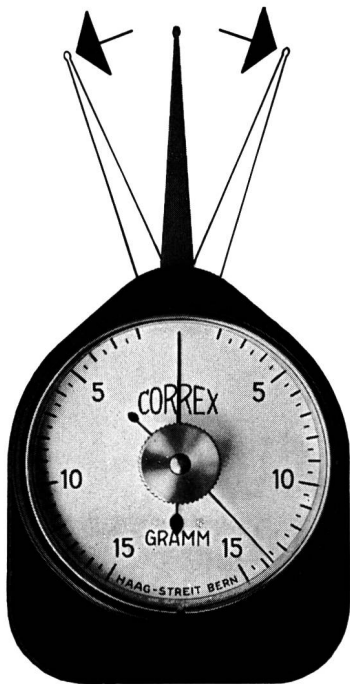
SCHNELL, EINFACH und GENAU!

Die
Federwaagen

CORREX

ermöglichen Ihnen
das Messen von
kleinen mechanischen
Kräften

Lieferbar in 11
Messbereichen für
Kräfte von 0,3g bis
2000 g mit
oder ohne
Maximalzeiger
Mit Kugel- oder
Flachfühler



HAAG-STREIT AG

031 53 46 55

3097 LIEBEFELD
BERN/SCHWEIZ

Anschlussschnüre für Telefon- und elektrische Apparate

Steuer-, EDV-, Koax- und abgeschirmte Kabel
Installations-Kabel und -Drähte
Sonderanfertigungen nach Kundenwunsch

Kabelwerk

A. Heiniger & Cie. AG

3072 Ostermündigen
Blankweg 4
Telefon 031 51 17 77



Stahlkonstruktionen
Blechabkanterei
Profilpresswerk
Serienartikel



**JOS. KAESER
STAHLBAU AG**
4512 BELLACH

Tel. 065 38 22 11

Telex 93 46 14

olivetti

digital

S.W.I.F.T.

FORTUNE SYSTEMS

DataGeneral

CORVUS

IBM

NCR

WANG

**hp HEWLETT
PACKARD**

DATAPOINT

CIT

Prime™

Burroughs

**wordplex
INFORMATION SYSTEMS**

Norsk Data

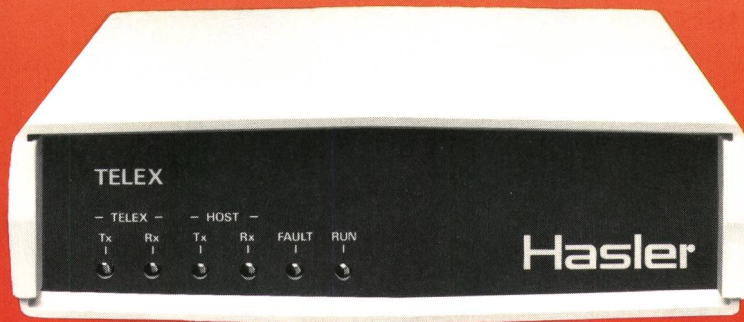
ICL

Bull

alpha micro

**IMS
INTERNATIONAL**

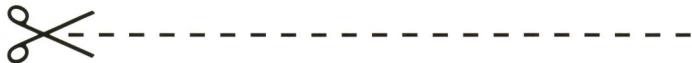
+



= TELEX

Möchten Sie Ihren PC, Ihr Textverarbeitungs-System, Ihren Mikrocomputer oder Ihren Grossrechner nicht telexfähig machen?

Wir sagen Ihnen gerne, wie einfach das geht. Mit der Telex Unit von Hasler. Coupon einsenden genügt.



Senden Sie uns bitte ausführliche Unterlagen über die Hasler Telex Unit. Wir arbeiten mit folgendem Text- oder Datenverarbeitungs-System:

Firma _____
Zuständig _____
Adresse _____
PLZ/Ort _____
Telefon _____ 1

**Hasler AG
Geschäftsbereich
Endeinrichtungen**

Ressort Werbung
Belpstrasse 23
CH-3000 Bern 14
Telefon 031 63 2111
Telex 33 132 hagfs ch



Hasler

Der LCS, unser Anrufsimulator für Ortszentralen, hat sich so gut bewährt, dass immer häufiger ein ähnlicher Simulator sowohl für Haus- wie auch für Ortszentralen von uns verlangt wurde. Also entwickelten wir ihn.

LCS-2 von STR. Ein neuer Massstab für Dienstqualität.

Der LCS-2 ist flexibler.

Ob Sie eine PTT-Anschlusszentrale bei der Installation oder Inbetriebnahme auf Ihre Dienstqualität prüfen wollen oder eine private Hauszentrale – der LCS-2 leistet in beiden Fällen genau die gewünschten Dienste. Ohne dass am Gerät irgendwelche Veränderungen vorgenommen werden müssen.

Der LCS-2 ist anpassungsfähiger.

Das neue Gerät ist quer- statt hochgebaut und hat die Aussenmasse 50 cm x 30 cm x 45 cm. Es lässt sich problemlos in ein 19-Zoll-Gestell einbauen und passt sich so den Gegebenheiten moderner Elektronik perfekt an.

Der LCS-2 verfügt über Fernbedienung.

Mit einer zusätzlichen, mikroprozessorgesteuerten Baugruppe lassen sich sämtliche Funktionen des LCS-2 auch dann zuverlässig steuern, wenn der Bediener vom Gerät räumlich getrennt ist.

Der LCS-2 ist mit einer Fehlerauswertung versehen.

Auf den Prüfablauf des LCS-2 ist hundertprozentig Verlass. Denn wir haben eine neuartige Fehlerauswertung eingebaut, die allfällige Fehlfunktionen sofort aufspürt. Der LCS-2 führt in Verbindung mit dem Printer auch ein statistisch auswertbares Protokoll, das auch über längere Zeit eine präzise Ermittlung der Dienstqualität erlaubt.

Der LCS-2 bietet Ihnen die Möglichkeit mitzuhören.

Bei der Installation ist der neue Mithörverstärker des LCS-2 eine

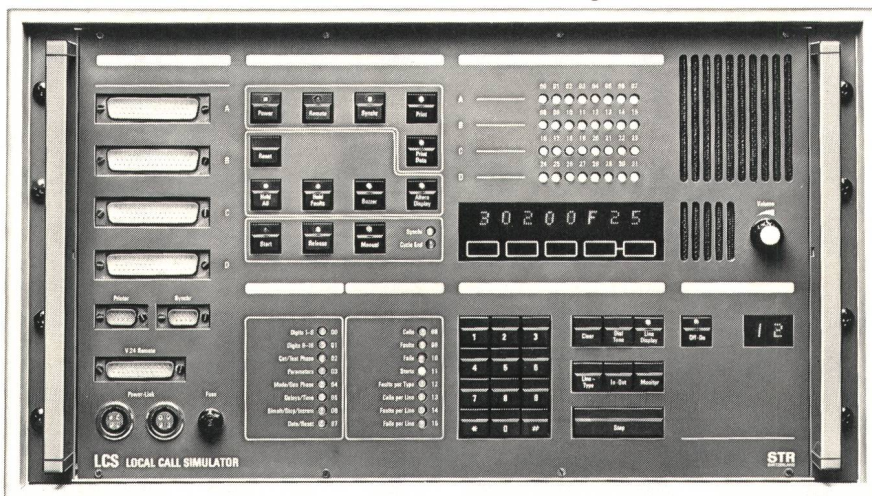
wertvolle Hilfe: auch bisher nicht erfassbare Geräusche lassen sich nun sofort feststellen. Ebenso werden falsche Signale ermittelt – lästige Fahndungsarbeiten entfallen für immer.

Der LCS-2 prüft gleichzeitig bis zu 32 Anschlüsse.

Dabei können 16 Anrufe simultan hergestellt werden. Sind weitere gleichzeitige Anrufe nötig, lassen sich mehrere LCS-2 parallel und synchron betreiben.

Der LCS-2 nimmt weniger Platz in Anspruch.

Um die Installation und die Inbetriebnahme aller gängigen Orts- und Hauszentralen zu ermöglichen, wurde der LCS-2 als Gerät für den mobilen Einsatz konzipiert. Seine Aussenmasse wie sein Gewicht sind entsprechend – er ist nicht grösser und nicht schwerer als eine portable Schreibmaschine, kann aber ohne Neuprogrammierung und ohne Hardware-Veränderung überall eingesetzt werden.



Der LCS-2 ist praktisch wartungsfrei.

Das integrierte Selbstprüfungsprogramm der vollelektronischen Anlage zeigt eventuelle Betriebsstörungen augenblicklich an. Störungsfreie Arbeit ist also gewährleistet – und das bei einem Betriebstempo, das viermal höher ist als bei jedem herkömmlichen elektromechanischen Simulator.

Mehr über den LCS-2 verraten wir Ihnen gerne.

Schicken Sie uns einfach den Coupon.

Standard Telephon und Radio AG
8055 Zürich
Friesenbergstrasse 75

PTT

Firma _____

Adresse _____

Zuständig _____

Standard Telephon und Radio AG

STR
Ein IIT-Unternehmen