

Zeitschrift: Technische Mitteilungen / Schweizerische Post-, Telefon- und Telegrafienbetriebe = Bulletin technique / Entreprise des postes, téléphones et télégraphes suisses = Bollettino tecnico / Azienda delle poste, dei telefoni e dei telegrafi svizzeri

Herausgeber: Schweizerische Post-, Telefon- und Telegrafienbetriebe

Band: 69 (1991)

Heft: 7

Titelseiten

Nutzungsbedingungen

Die ETH-Bibliothek ist die Anbieterin der digitalisierten Zeitschriften. Sie besitzt keine Urheberrechte an den Zeitschriften und ist nicht verantwortlich für deren Inhalte. Die Rechte liegen in der Regel bei den Herausgebern beziehungsweise den externen Rechteinhabern. [Siehe Rechtliche Hinweise.](#)

Conditions d'utilisation

L'ETH Library est le fournisseur des revues numérisées. Elle ne détient aucun droit d'auteur sur les revues et n'est pas responsable de leur contenu. En règle générale, les droits sont détenus par les éditeurs ou les détenteurs de droits externes. [Voir Informations légales.](#)

Terms of use

The ETH Library is the provider of the digitised journals. It does not own any copyrights to the journals and is not responsible for their content. The rights usually lie with the publishers or the external rights holders. [See Legal notice.](#)

Download PDF: 29.03.2025

ETH-Bibliothek Zürich, E-Periodica, <https://www.e-periodica.ch>



TELECOM

Technische Mitteilungen Bulletin technique Bollettino tecnico



7 - 1991

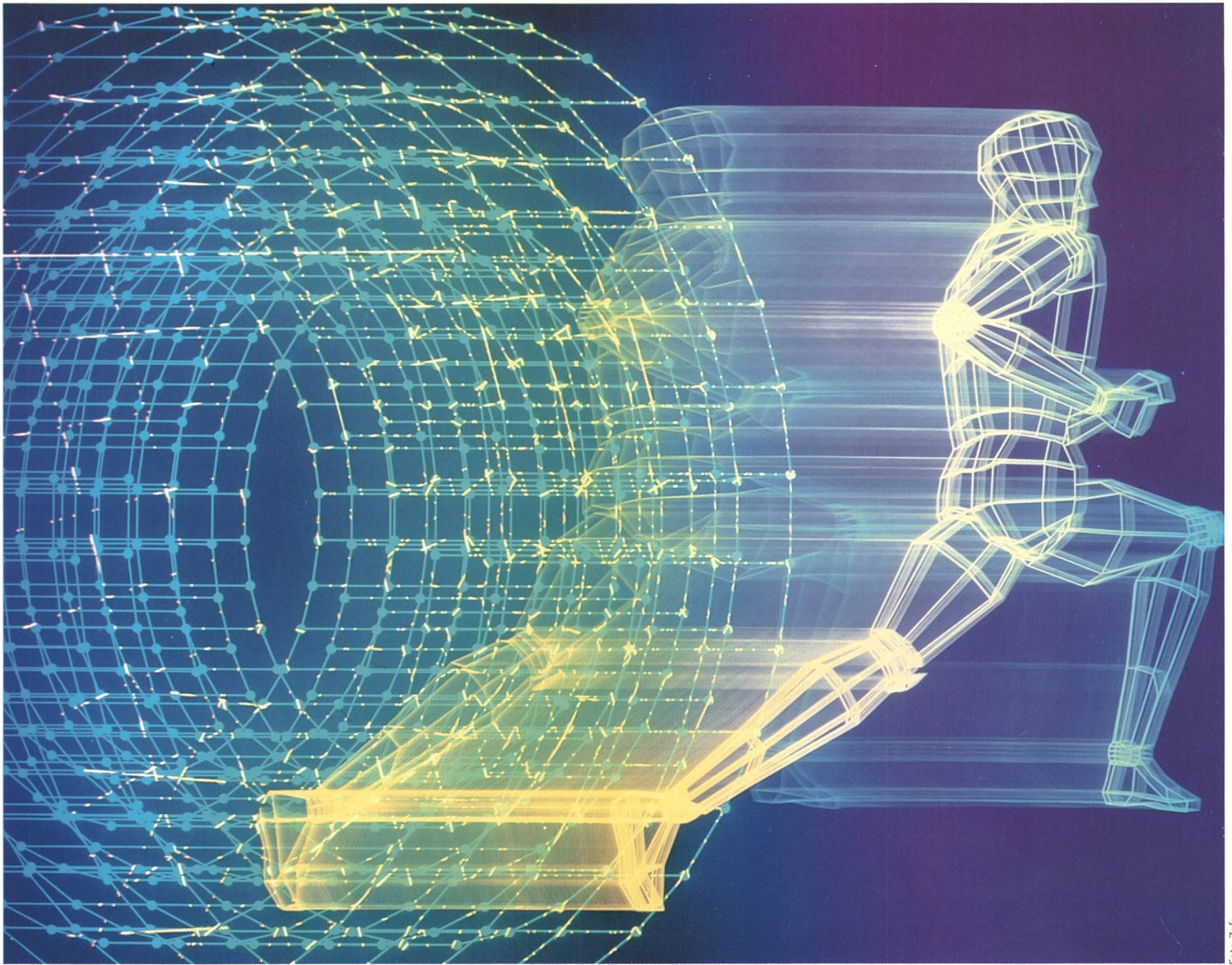


Foto: Zefa

Gestärkt in die Zukunft

Der Jerrold SX-Verstärker von ERIVISION ist die echte Verstärkung zur Neuerstellung oder Modernisierung Ihrer Kabelfernsehanlage.

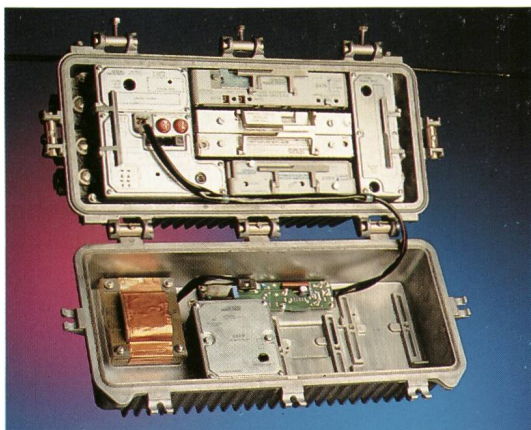
Er kooperiert trotz technischem Vorsprung mit den bisherigen Modellen SJ und X. Das zeigt sich durch die Kompatibilität mit Chassis und Komponenten der SJ-Serie und der Backward Kompatibilität mit der Serie X.

Seine enorme Entwicklung weist er aber mit der Bandbreite von 860MHz (Gehäuse und Chassis) und der hohen Speisungskapazität von 3.3A aus.

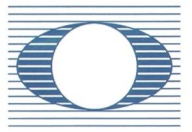
Der Steckplatz für AM-Fiber-Optic-Empfangsmodule und die speziellen Ein-/Ausgänge für grosse Kabelstecker zeugen von Weitsichtigkeit.

Trotz der äusserst kompakten Bauweise erreicht der SX eine optimale Wärmeableitung und dadurch höhere Lebensdauer.

SX steht in der Verstärkertechnologie ganz oben. Verstärken Sie sich für die Zukunft, wir unterstützen Sie gerne.



ERIVISION
CATV • VIDEO • DATA



ERIVISION AG
Industrie West
CH-6343 Rotkreuz

Tel. 042 64 35 64
Fax 042 64 33 19

Ein Unternehmen der TELE COLUMBUS-Gruppe