

**Zeitschrift:** Technische Mitteilungen / Schweizerische Post-, Telefon- und Telegrafienbetriebe = Bulletin technique / Entreprise des postes, téléphones et télégraphes suisses = Bollettino tecnico / Azienda delle poste, dei telefoni e dei telegrafi svizzeri

**Herausgeber:** Schweizerische Post-, Telefon- und Telegrafienbetriebe

**Band:** 73 (1995)

**Heft:** 8

## Titelseiten

### Nutzungsbedingungen

Die ETH-Bibliothek ist die Anbieterin der digitalisierten Zeitschriften. Sie besitzt keine Urheberrechte an den Zeitschriften und ist nicht verantwortlich für deren Inhalte. Die Rechte liegen in der Regel bei den Herausgebern beziehungsweise den externen Rechteinhabern. [Siehe Rechtliche Hinweise.](#)

### Conditions d'utilisation

L'ETH Library est le fournisseur des revues numérisées. Elle ne détient aucun droit d'auteur sur les revues et n'est pas responsable de leur contenu. En règle générale, les droits sont détenus par les éditeurs ou les détenteurs de droits externes. [Voir Informations légales.](#)

### Terms of use

The ETH Library is the provider of the digitised journals. It does not own any copyrights to the journals and is not responsible for their content. The rights usually lie with the publishers or the external rights holders. [See Legal notice.](#)

**Download PDF:** 09.03.2025

**ETH-Bibliothek Zürich, E-Periodica, <https://www.e-periodica.ch>**

8♦95

Erscheint monatlich  
Paraît mensuellement  
Fr. 8.- ♦ DM 9.- ♦ öS 72.-

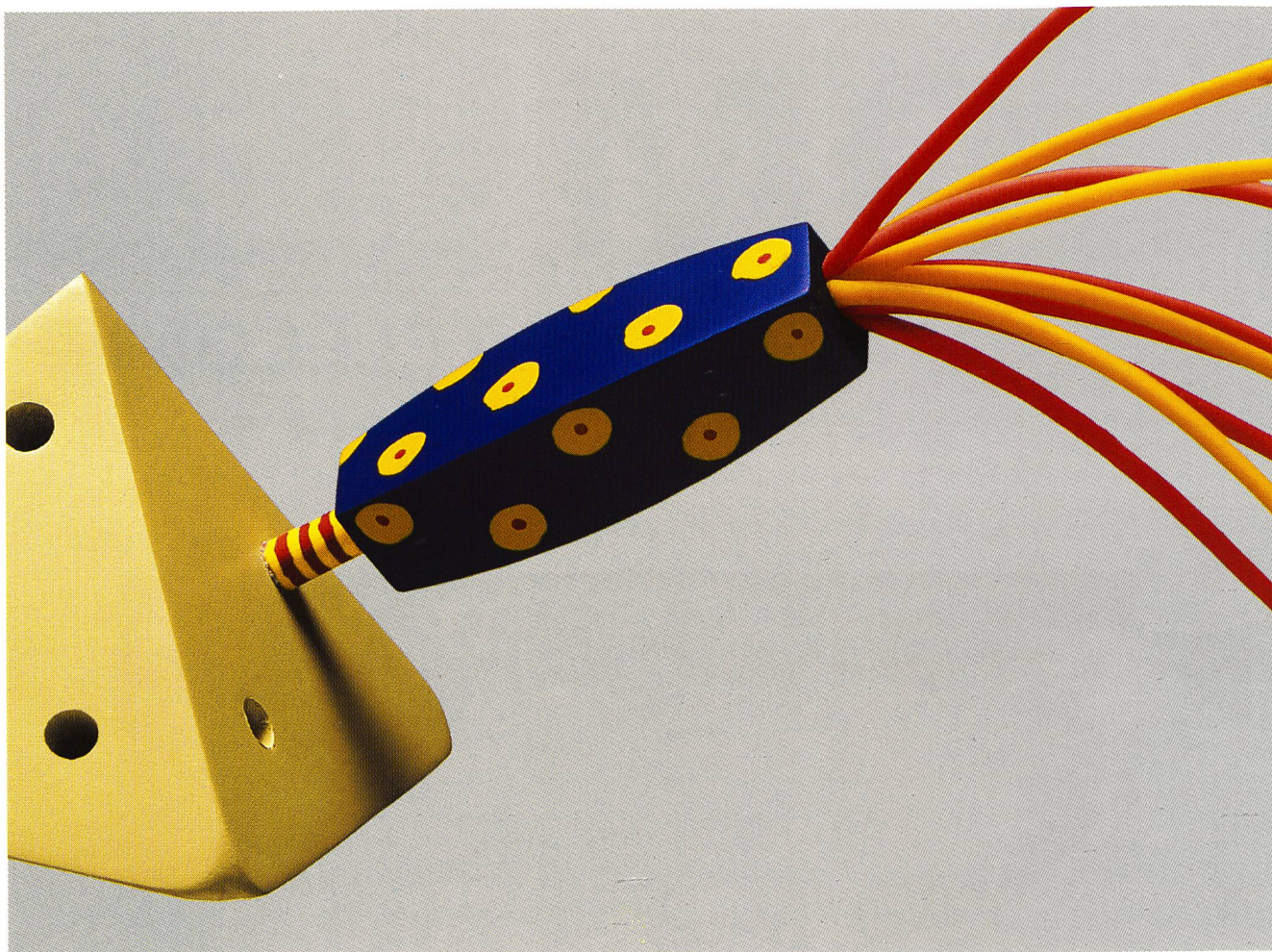
# COMTEC

TECHNISCHE MITTEILUNGEN  
BULLETIN TECHNIQUE

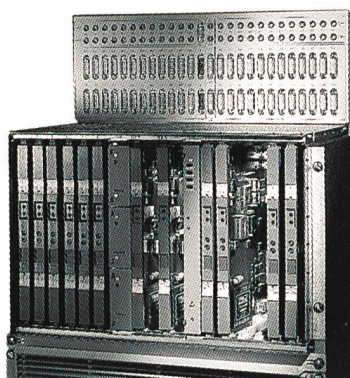
TELECOM 



- ♦ ASYNCHRONOUS TRANSFER MODE ATM
- ♦ ELECTRONIC DATA INTERCHANGE EDI
- ♦ CORPORATE TELECOMMUNICATION NETWORKS



## *AAU - Ihr flexibler Zugang zum breitbandigen Informations-Highway*



AAU, die Access Unit von Ascom, ein erfolgreicher Netzknoten in verschiedenen ATM-Pilotprojekten in ganz Europa.

Breitbandige Telecommetze erlauben es, die Kosten für bestehende Dienste zu senken und neue Dienste rascher einzuführen. Die von Ascom entwickelte ATM-Access Unit (AAU) ist ein gutes Beispiel dafür: Wo früher drei oder mehr Anschlussknoten benötigt wurden, übernimmt sie als flexibler Access-Switch alle Vermittlungs- und Uebertragungsaufgaben. Dieselbe Funktion erfüllt sie als eigenständiger Knoten in Overlaynetzen. Für ATM-Dienste genauso wie für Circuit Emulation, Frame Relay, SMDS und LAN-LAN Verbindungen. Dem Anwender bietet AAU ein effizientes Netzmanagement-tool, Signalisierung für Wählverbindungen und Möglichkeiten für Voice over ATM.

### **Ascom Ericsson Transmission AG**

Belpstrasse 37  
CH-3000 Berne 14  
Tel. +41 31 999 13 03  
Fax +41 31 999 18 74

**ascom** ebnet Wege zur Verständigung.