

Zeitschrift: Technische Mitteilungen / Schweizerische Post-, Telefon- und Telegrafienbetriebe = Bulletin technique / Entreprise des postes, téléphones et télégraphes suisses = Bollettino tecnico / Azienda delle poste, dei telefoni e dei telegrafi svizzeri

Herausgeber: Schweizerische Post-, Telefon- und Telegrafienbetriebe

Band: 73 (1995)

Heft: [1]: Spezial Edition ATM

Titelseiten

Nutzungsbedingungen

Die ETH-Bibliothek ist die Anbieterin der digitalisierten Zeitschriften. Sie besitzt keine Urheberrechte an den Zeitschriften und ist nicht verantwortlich für deren Inhalte. Die Rechte liegen in der Regel bei den Herausgebern beziehungsweise den externen Rechteinhabern. [Siehe Rechtliche Hinweise.](#)

Conditions d'utilisation

L'ETH Library est le fournisseur des revues numérisées. Elle ne détient aucun droit d'auteur sur les revues et n'est pas responsable de leur contenu. En règle générale, les droits sont détenus par les éditeurs ou les détenteurs de droits externes. [Voir Informations légales.](#)

Terms of use

The ETH Library is the provider of the digitised journals. It does not own any copyrights to the journals and is not responsible for their content. The rights usually lie with the publishers or the external rights holders. [See Legal notice.](#)

Download PDF: 09.03.2025

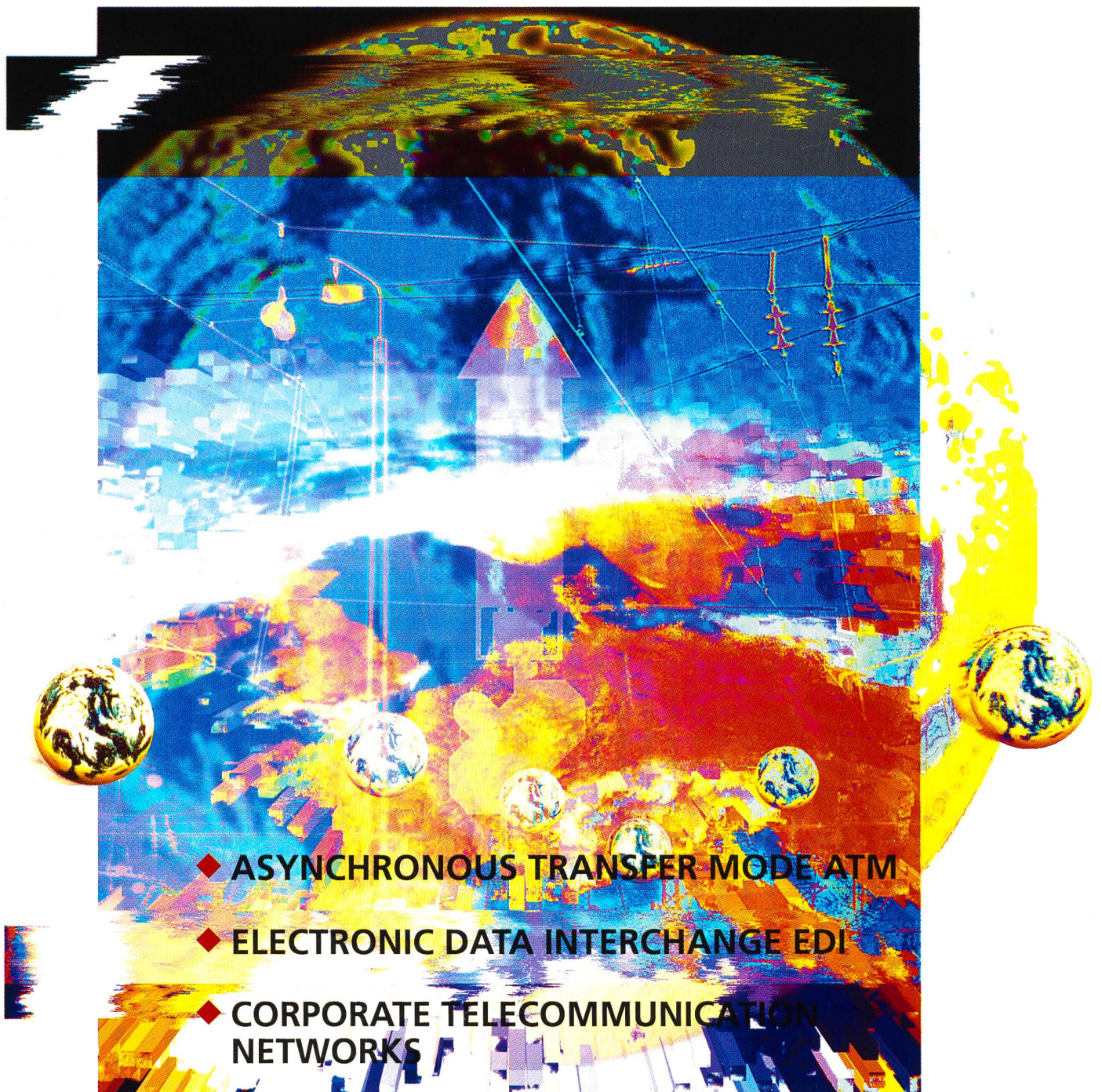
ETH-Bibliothek Zürich, E-Periodica, <https://www.e-periodica.ch>

COMTEC

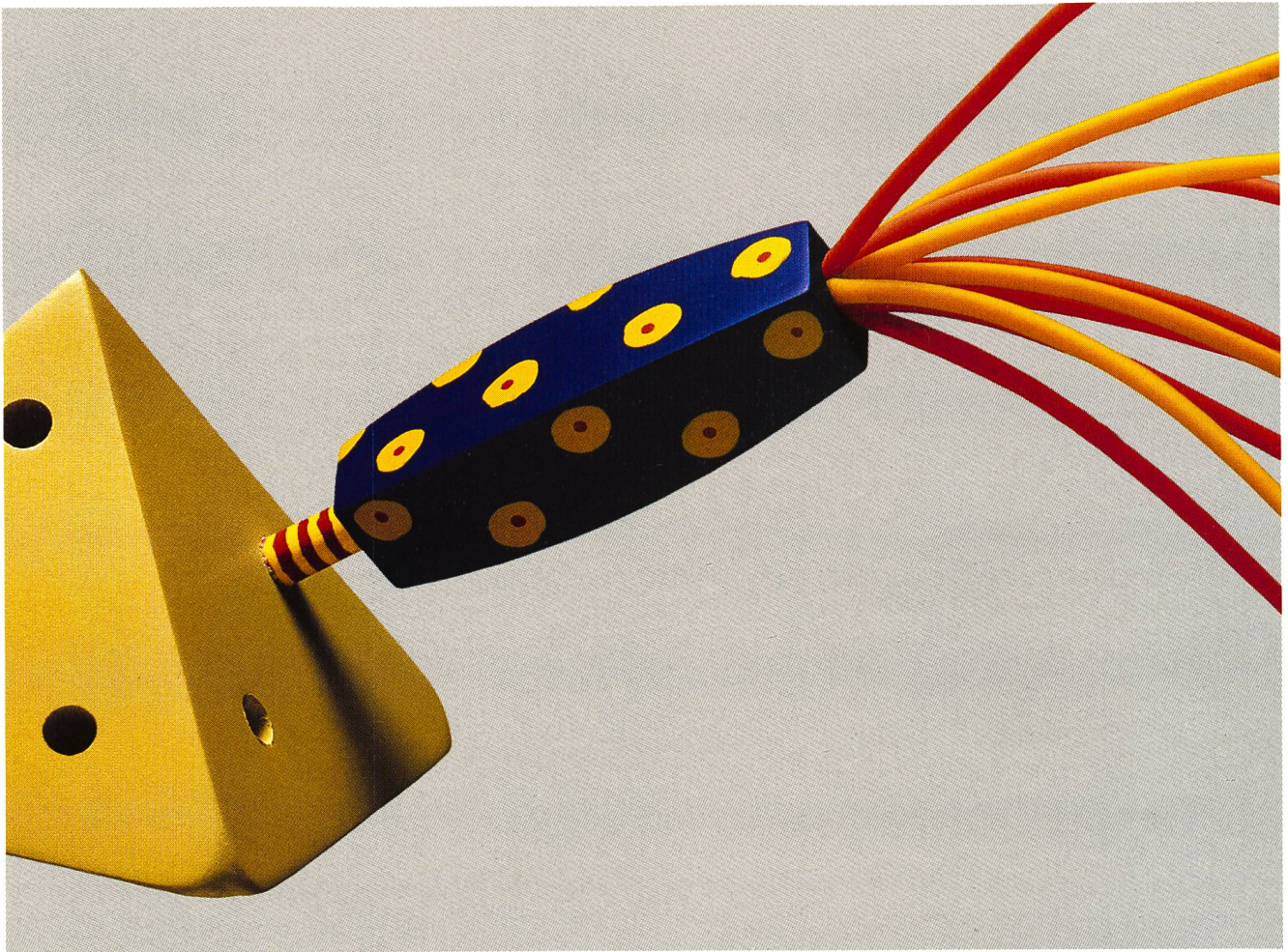
TECHNISCHE MITTEILUNGEN
BULLETIN TECHNIQUE

TELECOM 

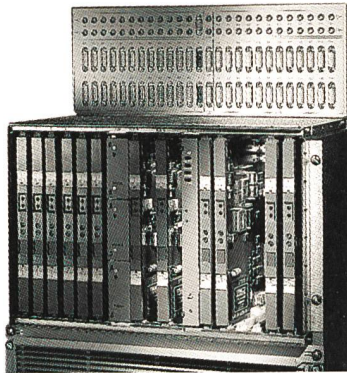
SPEZIAL EDITION ATM



- ♦ **ASYNCHRONOUS TRANSFER MODE ATM**
- ♦ **ELECTRONIC DATA INTERCHANGE EDI**
- ♦ **CORPORATE TELECOMMUNICATION NETWORKS**



AAU - Your flexible access to the broadband information highway



AAU, the Access Unit from Ascom,
with a successful track record
in ATM pilot projects across Europe.

Broadband telecoms networks reduce the cost of existing services and speed up the introduction of new ones. A prime example is the ATM Access Unit (AAU) developed by Ascom: instead of three or more access nodes formerly required, the AAU acts as a flexible Access Switch and handles all the switching and transmission tasks. It also serves the same function where used as an independent node in overlay networks. For ATM services, as well as Circuit Emulation, Frame Relay, SMDS and LAN-LAN interconnections.

The AAU provides users with an efficient network management tool, signalling for dial-up connections and possibilities for Voice over ATM.

Ascom Hasler Ltd

Broadband Access Business Unit
Belpstrasse 37
CH-3000 Berne 14
Tel: +41 31 999 13 36
Fax: +41 31 999 10 30

ascom *making communication simpler.*