

Zeitschrift: Technische Mitteilungen / Schweizerische Post-, Telefon- und Telegrafienbetriebe = Bulletin technique / Entreprise des postes, téléphones et télégraphes suisses = Bollettino tecnico / Azienda delle poste, dei telefoni e dei telegrafi svizzeri

Herausgeber: Schweizerische Post-, Telefon- und Telegrafienbetriebe

Band: 73 (1995)

Heft: [1]: Spezial Edition ATM

Werbung

Nutzungsbedingungen

Die ETH-Bibliothek ist die Anbieterin der digitalisierten Zeitschriften. Sie besitzt keine Urheberrechte an den Zeitschriften und ist nicht verantwortlich für deren Inhalte. Die Rechte liegen in der Regel bei den Herausgebern beziehungsweise den externen Rechteinhabern. [Siehe Rechtliche Hinweise.](#)

Conditions d'utilisation

L'ETH Library est le fournisseur des revues numérisées. Elle ne détient aucun droit d'auteur sur les revues et n'est pas responsable de leur contenu. En règle générale, les droits sont détenus par les éditeurs ou les détenteurs de droits externes. [Voir Informations légales.](#)

Terms of use

The ETH Library is the provider of the digitised journals. It does not own any copyrights to the journals and is not responsible for their content. The rights usually lie with the publishers or the external rights holders. [See Legal notice.](#)

Download PDF: 09.03.2025

ETH-Bibliothek Zürich, E-Periodica, <https://www.e-periodica.ch>

Ihre Mietleitung: Direkt, perfekt, privat und wirtschaftlich.



Zukunfts- orientierte Unternehmer kennen keine Schranken.

In einer Zeit, wo die Welt zum Dorf geworden ist, sowieso nicht. Deshalb sind unsere Mietleitungen selbstverständlich grenzüberschreitend, zielgerichtet in fast alle Herren Länder. Digital oder analog. Immer mit hoher Übertragungsqualität sowie Verfügbarkeit. Letztlich vorbildlich wirtschaftlich. Und ausgesprochen sicher dank unserem Mietleitungs-Kontrollzentrum. Sie sehen, eine Mietleitung ist mehr als ein Kabel. Dahinter ste-

hen eine zukunftsorientierte Technologie und Zusatzleistungen, die eine private Linie erst recht attraktiv machen. Also: Handeln Sie weltweit und kommunizieren Sie in Wort, Bild und Daten privat. Auf Ihrer eigenen Leitung. Mehr darüber unter:

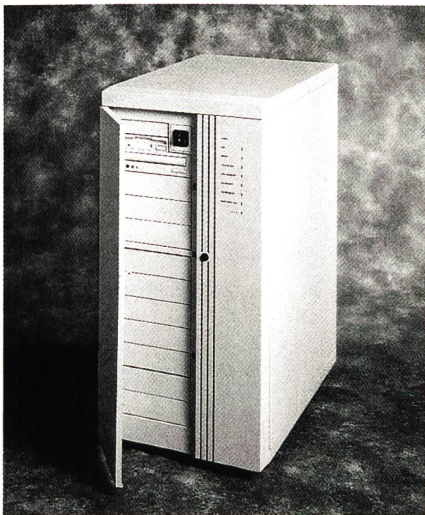
TEL. 155 0 113

TELECOM 
Ihre beste Verbindung

Von Server bis Service auf NT eingestellt

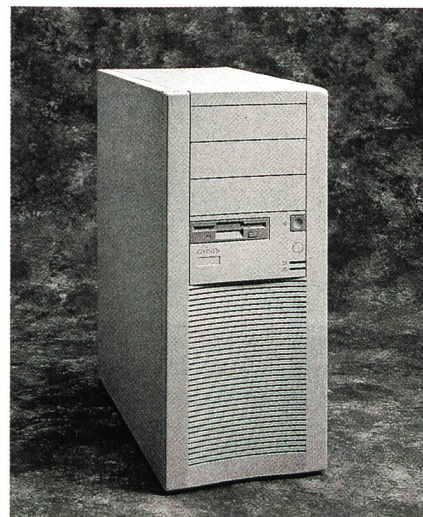
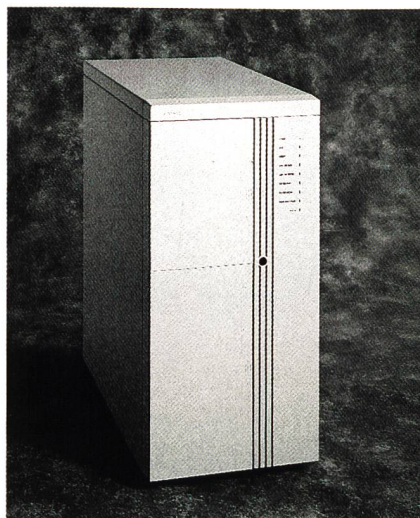
Unisys Pathway

Mit ihrem neuen Gesamtkonzept Pathway ist Unisys ein idealer Partner für Client/Server-Projekte mit Windows NT.



Die High-End-Superserver SFE 59010 und SME 59010 sind mit bis zu vier Pentium-90 ausgerüstet. Sie bieten bis zu 1 GB ECC-RAM, bis 40 GB Massenspeicher und, in der gleichen Doublewide-Box, RAID-5-Support. Die Möglichkeiten von Windows NT kommen auf diesen Höchstleistungs-Servern so richtig zur Geltung.

Die Midrange-Server SVE 5909 und SSE 59010 sind Single- respektive Dual-Pentium-Systeme und bieten einen Hauptspeicher, der bis 1 GB ausbaubar ist. Im Tower-Gehäuse finden in 13 Einschüben bis zu 40 GB Massenspeicher Platz. Die Systemleistung wird durch das 512 kB grosse Double-Cache zusätzlich gesteigert.



Der Low-End-Server SVI 5907 arbeitet mit einem 90-MHz-Pentium und bietet 4 ISA- und 3 PCI-Slots mit Plug&Play. Mit seinem kompakten Minitower-Gehäuse eignet er sich gleichermaßen als High-End-Client.

Worum geht es bei Client/Server-Projekten? In einer Standard-Softwareumgebung sollen alle PCs ins Netzwerk einbezogen werden, so dass unabhängig von der Quelle die richtigen Arbeitsmittel und Informationen zur richtigen Zeit am richtigen Arbeitsplatz verfügbar sind.

Eine zukunftssichere Grundlage für Client/Server-Umgebungen, die sich zunehmend durchsetzen wird, ist das technisch fortschrittliche Betriebssystem Windows NT von Microsoft. Auch NT schafft aber von sich aus keine Wunder – viele Kunden mussten das schon schmerzlich feststellen.

Damit alles rund läuft, muss zunächst einmal das Grundkonzept für die aufzubauenden Anwendungen stimmen. Die Realisierung muss mit professionellem Know-how angegangen werden und die einzelnen Systemkomponenten müssen aufeinander abgestimmt sein.

Unter dem Namen Pathway lanciert der bekannte Informatikhersteller Unisys ein auf Windows NT basierendes Client/Server-Gesamtangebot, das auf ausgewogene Weise alle Ingredienzen enthält, die für befriedigende Client/Server-Lösungen benötigt werden.

Pathway umfasst Hardwarekomponenten, Kommunikations- und Datenbanksoftware, Entwicklungswerkzeuge, fertige Applikationen, Informationen sowie, besonders wichtig, weltweiten Support und Projektmanagement-Expertise. Zum Aufbau einer soliden und effizienten Client/Server-Infrastruktur sind all diese Komponenten wesentlich. Unisys ist Microsoft Solution Provider, autorisiertes Training Center und verfügt über das nötige Integrationswissen zur Realisierung anspruchsvoller Projekte – und dazu kommt noch das Qualitäts-Hardwareangebot des Herstellers Unisys.

Als erste Hardwarekomponente für Pathway stellt Unisys eine komplette neue Server-Palette vor. Sie basiert auf neuester Intel-Technologie und umfasst fünf Modelle für jeden Leistungsbereich. Alle Systeme lassen sich passgenau auf die individuellen Anforderungen des Kunden konfigurieren.

UNISYS

Unisys (Schweiz) AG
Zürcherstrasse 59–61, 8800 Thalwil
Telefon 01 723 33 33 • Fax 01 720 37 37
Chutzenstrasse 24, 3000 Bern 14
Telefon 031 380 37 00 • Fax 031 372 04 85



TELECOM PTT
NOKIA

Nutzen Sie die Vorteile dieser Modem-Partnerschaft

Multi-Point, Broadcasting, LAN-Interconnection, HOST-HOST-Verbindungen

sind keine Fremdwörter
für die Spezialisten der Telecom PTT.

Die Telecom PTT realisiert gemeinsam mit Ihnen eine für Sie optimale Lösung mit Nokia-Modems. Ihr Nokia-Modem von der Telecom PTT:

Das Gerät – das Netz –
der Service, alles aus einer kompetenten Hand. Einfach Tel. 113 anrufen und Verkauf und Marketing verlangen oder Info-Coupon benutzen.

Zum Beispiel: SB 128 K für die Datenübertragung bis zu 128 kbit/s im Anschlussnetz.



Ich interessiere mich für:

- Basisband-Modems
 Sprachband-Modems

Firma: _____

Name: _____

Abteilung: _____

Strasse: _____

PLZ/Ort: _____

Einsenden an:
Nokia Telecommunications AG
Limmattalstrasse 10
8954 Geroldswil
Telefon 01/748 3700
Fax 01/748 4144

T-M

Die andere «TR»

Ein Thema auf den Punkt gebracht

TECHNISCHE RUNDSCHAU
WISSEN



Automatisierung

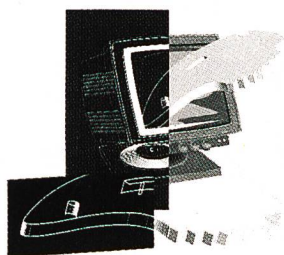
Chance und Herausforderung
Antriebstechnik, Kommunikation und EMV
Fluidtechnik

Die Automatisierungstechnik umfasst eine breite Palette von Technologien, die erst im Systemverbund, integriert eingesetzt, Wirkung entfalten. Hier wird der Brückenschlag zwischen Entwickler, Hersteller und Anwender in einem überschaubaren Rahmen dargestellt.

108 Seiten, sFr. 30.- (plus Porti)

Neu! CAD in der Praxis

TECHNISCHE RUNDSCHAU
WISSEN



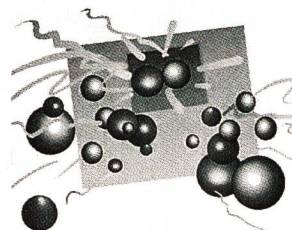
CAD in der Praxis

CAD ersetzt nicht das Zeichenbrett, es öffnet die Chancen für neue Wege in

der Produktentwicklung. Wie sie zu nutzen sind, vor allem mit 3D-CAD, zeigen in elf Beiträgen Anwender aus Schweizer Unternehmen. Sie stellen ihre Erfahrungen dar, und zwar nicht nur die guten. «CAD in der Praxis» wird damit zu einer Art Testheft für die neuesten, am Markt erhältlichen Systeme. Trends im CAD-Bereich sowie Kurzinformationen über Produkte machen dieses «TR-Wissen» für jeden Anwender zu einem fachkundigen Begleiter.

60 Seiten, farbig, sFr. 25.-, DM 30.-, öS 210.- (plus Porti)

TECHNISCHE RUNDSCHAU
WISSEN

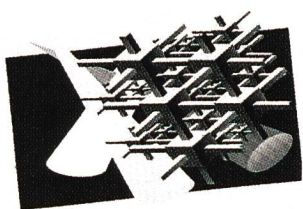


Benchmarking

Stärken ausbauen,
Schwächen beseitigen

In den letzten Jahren wurde Benchmarking als ein überaus erfolgreiches Instrument zur Erhaltung oder Steigerung der Wettbewerbsfähigkeit in den Vereinigten Staaten eingesetzt. Benchmarking ist ein systematischer Prozess des Vergleichens von eigenen Leistungsmerkmalen mit denen der besten Firmen innerhalb oder ausserhalb der Branche, die insgesamt oder in Teilbereichen beste Leistungswerte aufweisen (Best Practice). 40 Seiten, sFr. 20.- (plus Porti)

TECHNISCHE RUNDSCHAU
WISSEN



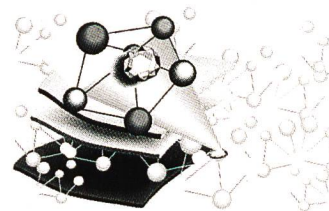
Nanotechnik

Die Wissenschaft stösst in den Nanometerbereich vor. Durch die Nanotechnik sind kontrollierte Veränderungen innerhalb atomarer Dimensionen möglich. Dieser «Sprung vom Tausendstel zum Millionstelmillimeter» führt zu Produktinnovationen, wie sie bisher nicht denkbar waren.

Die Wissenschaft stösst in den Nanometerbereich vor. Durch die Nanotechnik sind kontrollierte Veränderungen innerhalb atomarer Dimensionen möglich. Dieser «Sprung vom Tausendstel zum Millionstelmillimeter» führt zu Produktinnovationen, wie sie bisher nicht denkbar waren.

63 Seiten, sFr. 20.- (plus Porti)

TECHNISCHE RUNDSCHAU
WISSEN



Mikro

Sensoren
Aktoren
Systeme

Eine zukunftssträchtige neue Produktpalette ist im Anmarsch. Die bislang zentimetergrossen Sensoren und Aktoren werden immer kleiner. Komponenten und Systeme im Mikrometerformat erobern zunehmend den Markt.

Eine zukunftssträchtige neue Produktpalette ist im Anmarsch. Die bislang zentimetergrossen Sensoren und Aktoren werden immer kleiner. Komponenten und Systeme im Mikrometerformat erobern zunehmend den Markt. 112 Seiten, sFr. 20.- (plus Porti)



BESTELLTALON

Ich bestelle zur sofortigen Lieferung mit Rechnung plus Porti:

- | | |
|---|-------------|
| _____ Ex. Automatisierung | zu Fr. 30.- |
| _____ Ex. Benchmarking | zu Fr. 20.- |
| _____ Ex. Mikrosensoren, -aktoren, -systeme | zu Fr. 20.- |
| _____ Ex. Nanotechnik | zu Fr. 20.- |
| _____ Ex. CAD in der Praxis | zu Fr. 25.- |

Name, Vorname: _____

Unternehmen: _____

Adresse: _____

PLZ, Ort: _____

Datum: _____

Unterschrift: _____

«TECHNISCHE RUNDSCHAU», Redaktionssekretariat, Postfach, CH-3001 Bern, Fax 031 331 41 33

Publié par TELECOM PTT

Service de publicité: Hallwag SA, 3001 Berne,

Nordring 4, téléphone 031 332 31 31, télex 912 661, fax 031 331 4

Tarif des annonces

Diffusion

4000 exemplaires

Mode de parution

mensuel (fin du mois)

Délai pour les annonces

4 semaines avant parution

Prix (fr.s.)

	1 ×	3 ×	6 ×	12 ×
1/1 page	1415.-	1345.-	1215.-	1200.-
1/2 page	755.-	685.-	680.-	640.-
1/4 page	415.-	375.-	375.-	350.-
1/8 page	235.-	225.-	210.-	200.-

Impression quadrichromie

Prix supplémentaire par couleur de gamme Fr. 500.-
par couleur vive Fr. 750.-

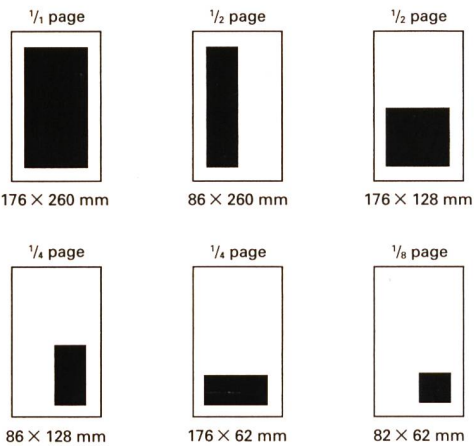
Supplément pour emplacements spéciaux

pages couvertures Fr. 315.-

Prix TVA non comprise!

Format rogné de la revue

210 × 297 mm



Renseignements techniques

Matériel d'impression: films offset, matériel prêt à la reproduction

Mode d'impression: offset

Trame: jusqu'à 54

Annexe au prospectus sur demande

Advertising rates

Circulation

4000 copies

Publication

monthly, end of month

Deadline

4 weeks prior to publication

Prices (SFr.)

	1 ×	3 ×	6 ×	12 ×
1/1 page	1415.-	1345.-	1215.-	1200.-
1/2 page	755.-	685.-	680.-	640.-
1/4 page	415.-	375.-	375.-	350.-
1/8 page	235.-	225.-	210.-	200.-

Additional prices for colour

per colour (scale) Fr. 500.-

per other colour Fr. 750.-

Additional prices for special pages

cover pages Fr. 315.-

All prices excl. VAT!

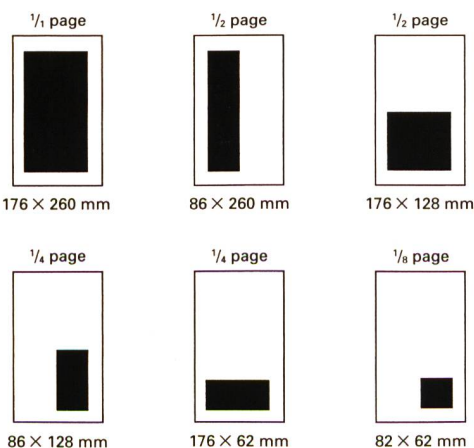
Published by TELECOM PTT

Advertisements: Hallwag AG, 3001 Bern,

Nordring 4, telephone 031 332 31 31, telex 912 661, fax 031 331 4

Format of bulletin, trimmed

210 × 297 mm



Technical information

Printing material: offset films, original material ready for press

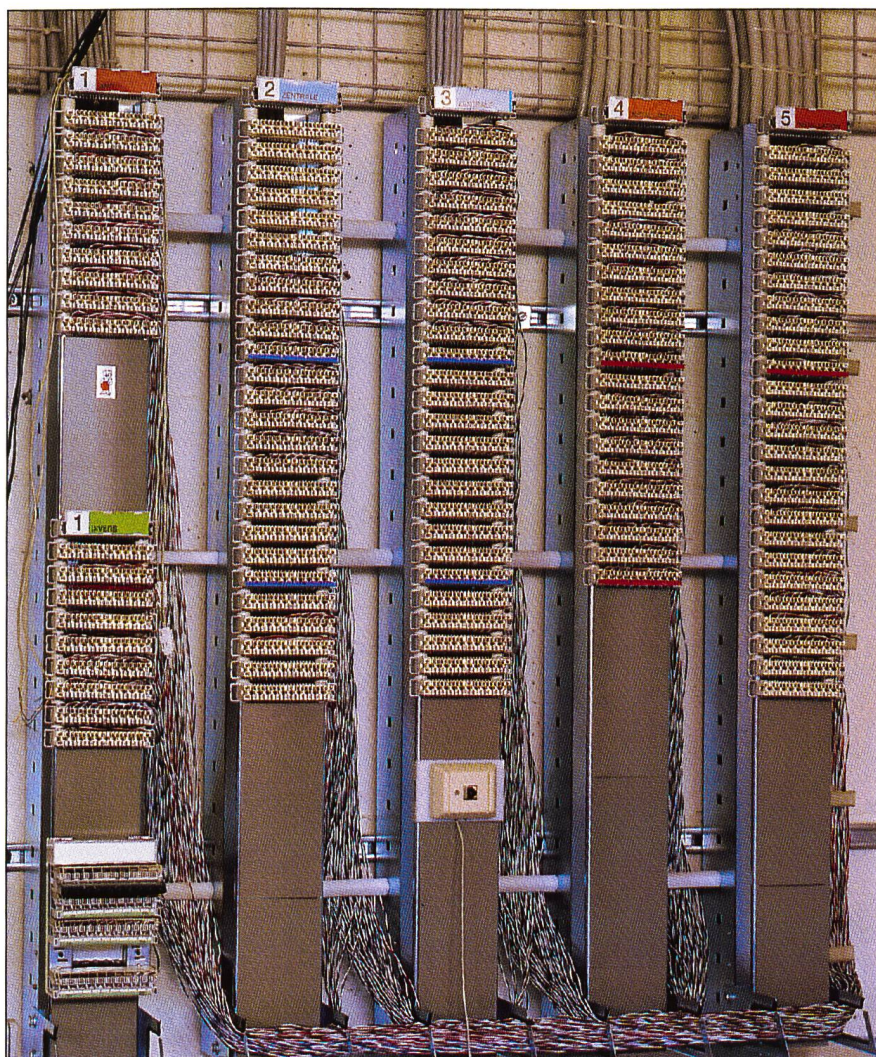
Printing: offset

Screen: to 54

Enclosures on demand

Jacky-Maeder, eine weltweit tätige Tochtergesellschaft der SWISS-AIR, profitiert von der Freigabe der Telefonie-Hausverteileranlagen durch die Telecom PTT. Mit der Selektion einer neuen TVA (Teilnehmervermittlungsanlage) wurden auch die Weichen für eine moderne und installationsfreundliche Verteiler- und Anschlussstechnik gestellt. Mit der nicht zufälligen Wahl von KRONE Swissconcept der TeleComNet AG kommt die weltweit führende Anschlussstechnik LSA-Plus® in der gesamten Installation von Jacky-Maeder, vom Verteiler bis zur Steckdose, zum Einsatz.

PTT-Liberalisierung ermöglicht neue Verteilertechnik



Telefonie-Hauptverteileranlage «KRONE-Swissconcept» bei Jacky-Maeder, installiert durch die Firma Elektro Baer AG, Zürich.

Ausgehend vom 5buchtigen KRONE-Swissconcept-Wandverteiler, laufen die Verbindungen zu den KRONECTION-Box-Zwischenverteiler in den Etagen.

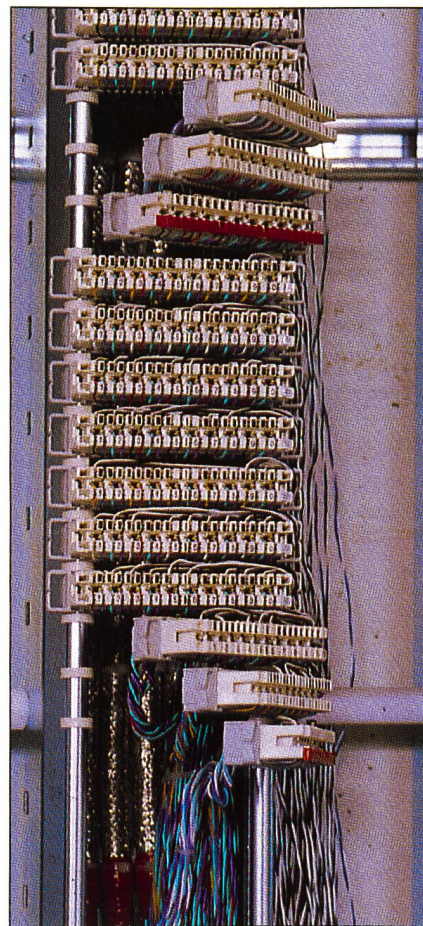
Das für den schweizerischen Markt entwickelte KRONE-Swissconcept-Verteilersystem überzeugt durch:

- einfache Montage
- Anwenderfreundlichkeit (schwenkbare Module)
- universellen Einsatz
- integrierte Systemfunktionen.

Geringste Einbautiefen bei den Arbeitsplatzdosen wurden durch die Verwendung der nur 32 mm tiefen DRACOD®-RJ45-Module erreicht, welche mit KRONE LSA-Plus®-Anschlussstechnik ausgerüstet, maximalen Investitionsschutz gewährleisten.

Die einheitliche KRONE LSA-Plus®-Anschlussstechnik gewährt das Aufschalten von Installationskabeln mit Leiterdurchmessern von 0,4 bis 0,8 mm.

Die Vertragspartner Telecom PTT und Elektro Baer, Zürich, haben die Anlage zu einer konzeptionell neuen Wege weisenden und übersichtlichen Einheit zusammengestellt.



Die ausschwenkbaren Anschlussleisten von KRONE, die ein hervorragendes Arbeiten auch für nachträgliche Installationen gewährleisten.

TeleComNet Krone Telecom-Produkte

TeleComNet AG
Schöntalstrasse 23
CH-8486 Rikon
Telefon 052/35 33 00
Fax 052/35 20 88

SIEMENS NIXDORF

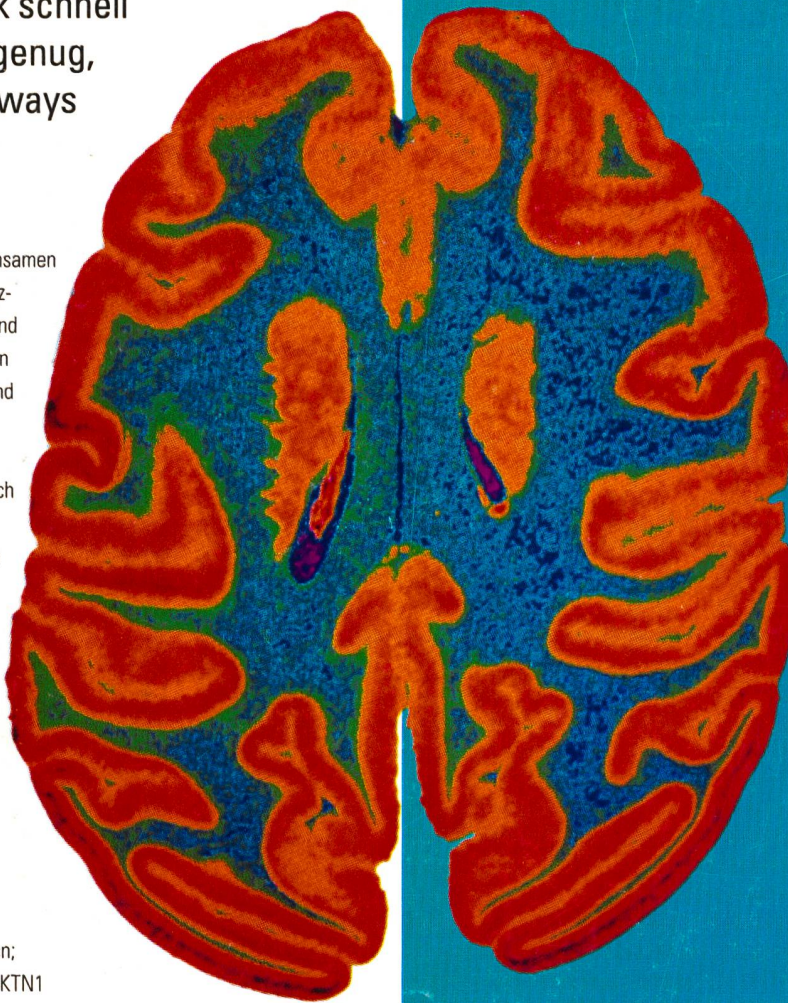
Ist Ihr Netzwerk schnell und intelligent genug, um Daten-Highways voll zu nutzen?

«Intelligenz» und höchste Performance sind die gemeinsamen Attribute welche unsere Netzwerkprodukte auszeichnen und die effiziente Anwendung von Multimedia, Video on Demand und Teleshopping erst ermöglichen.

Dazu gehört selbstverständlich auch ein umfassendes Netzwerkmanagement – mit dem TRANSVIEW Control Center von Siemens Nixdorf.

Wir laden Sie gerne zur Live-Demonstration ins Heimkino und ins elektronische Versandhaus ein.

Buchen Sie Ihren Platz unter
Tel: 01-816 86 06
Fax: 01-816 86 11
e-mail: rainer@sni.ch
X.400: G=rainer; S=egli; P=scn;
O=sni; A=arcom; C=ch; OU1=KTN1



Rainer Egli berät Sie gerne.

Siemens Nixdorf
Informationssysteme AG
Obstgartenstrasse 25
8302 Kloten, Schweiz
Telefon +41-1-816 86 06
Telefax +41-1-816 86 11