

Zeitschrift: Comtec : Informations- und Telekommunikationstechnologie = information and telecommunication technology

Herausgeber: Swisscom

Band: 79 (2001)

Heft: 2

Rubrik: Firmen und Produkte

Nutzungsbedingungen

Die ETH-Bibliothek ist die Anbieterin der digitalisierten Zeitschriften. Sie besitzt keine Urheberrechte an den Zeitschriften und ist nicht verantwortlich für deren Inhalte. Die Rechte liegen in der Regel bei den Herausgebern beziehungsweise den externen Rechteinhabern. [Siehe Rechtliche Hinweise.](#)

Conditions d'utilisation

L'ETH Library est le fournisseur des revues numérisées. Elle ne détient aucun droit d'auteur sur les revues et n'est pas responsable de leur contenu. En règle générale, les droits sont détenus par les éditeurs ou les détenteurs de droits externes. [Voir Informations légales.](#)

Terms of use

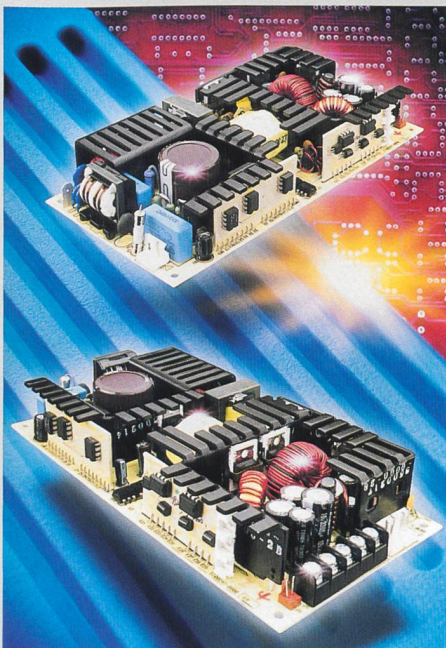
The ETH Library is the provider of the digitised journals. It does not own any copyrights to the journals and is not responsible for their content. The rights usually lie with the publishers or the external rights holders. [See Legal notice.](#)

Download PDF: 30.03.2025

ETH-Bibliothek Zürich, E-Periodica, <https://www.e-periodica.ch>

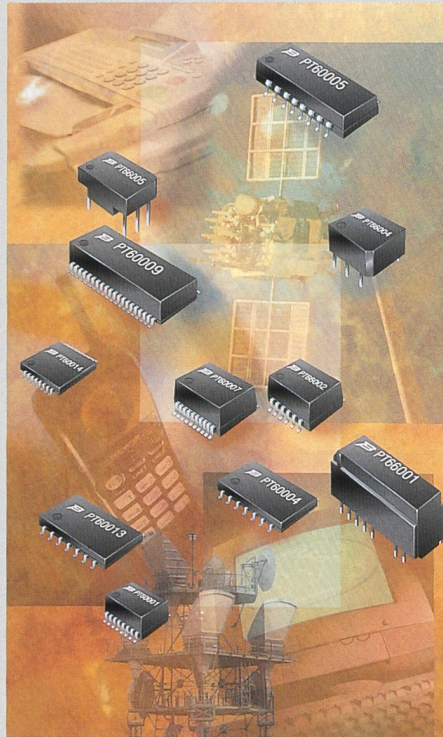
Flaches 150W-AC/DC-Netzgerät

Artesyn Technologies hat ein kompaktes 150W-AC/DC-«open-frame»-Netzgerät entwickelt. Das neue NLP150L hat eine kleine Grundfläche, sodass es gut in 1HE-Anwendungen zum Einsatz kommen kann. Das Gerät, mit einer Leistungsfaktorkorrektur ausgestattet, erfüllt die zukünftige Norm EN61000-3-2 und ist mit ein bis vier Ausgängen lieferbar. Die Versionen mit mehreren Ausgängen haben zwei Hoch-/Niederspannungskanäle, die Strom-Sharing unterstützen. Sie wurden speziell zur Stromversorgung von Netzwerkgeräten der nächsten Generation mit hohem Logikanteil entwickelt. Die NLP150L-Serie bietet eine Auswahl von Versionen mit mehreren Ausgängen, die helfen, der Industrie den Übergang von 5 V- auf 3,3 V-Logik zu erleichtern. Dies gibt Designern bedeutende Flexibilität beim Einsatz von Logikschaltungen, die unterschiedliche Betriebsspannungen benötigen. Ausserdem bietet es eine elegante Entwicklungsrichtung für zukünftige Designs. Alle Netzteile der NLP150L-Serie haben einen universellen Eingangsbereich von 90 VAC bis 264 VAC mit Netzfrequenzen von 47 Hz bis 63 Hz. Dadurch eignen sie sich zum Einsatz auf der ganzen Welt.



Artesyn Technologies
Springfield Industrial Estate
Youghal
Co. Cork
Ireland
Tel. +353 24 931 30
Homepage: www.artesyn.com

LAN- und Telekomübertrager

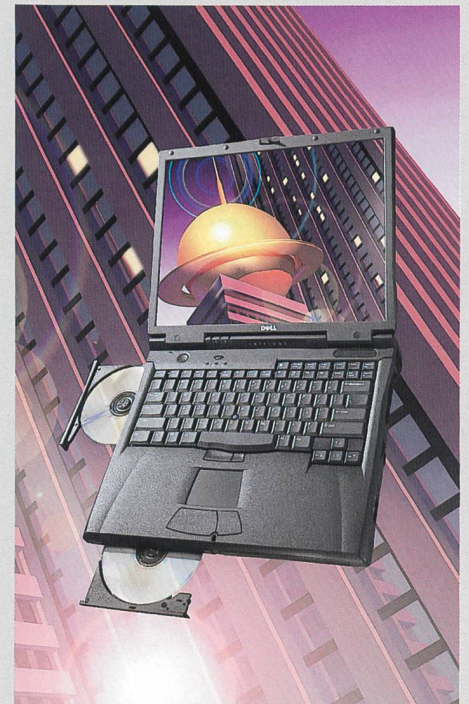


Bourns, ein führender Hersteller von passiven Bauteilen, hat sein vielfältiges Angebot an LAN- (Ethernet-) und Telekomübertragern um mehr als zwanzig neue Produkte erweitert. Die neuen Übertrager decken ein breites Spektrum von Netzwerktechnologien ab – von 10/100-Base-T/TX/5/2 über TP FDDI bis zu ATM 155 Mbit/s – und sind mit den gängigen Chip-Sätzen führender IC-Hersteller kompatibel. Die Serie PT6 besitzt ein spritzgepresstes, IC-ähnliches Gehäuse und kann für alle marktüblichen Lötprozesse verwendet werden. Die verschiedenen Modelle sind jeweils auf unterschiedliche Anforderungen zugeschnitten, beispielsweise Isolation, Signalaufbereitung, Impedanzanpassung oder Rauschfilterung und eignen sich gleichermaßen gut für Anwendungen in Netzadaptern, Hubs oder Motherboards. Die Gehäusegrößen sind zwischen 14- und 40-polig, mit einer Bauhöhe von nur 2,2 mm. Die neuen Übertrager werden standardmässig im Magazin geliefert. Die meisten Modelle sind jedoch auch auf Trägerrücken lieferbar. Bei Abnahme von 5000 Stück kosten die neuen Übertrager, je nach Modell, ab 1.20 US- $\$$.

BOURNS AG
Zugerstrasse 74
CH-6340 Baar
Tel. 041 768 55 55
Homepage: www.bourns.com

Kabelloser Grafikprofi für Business User

Der Latitude C800 ist bereits das zweite Modell der neu designten Latitude-C-Serie, die für drahtlose Datenübertragung gerüstet ist. Der neue Latitude ist das erste Notebook der Produktfamilie, das mit einem hoch auflösenden 15-Zoll-SXGA+TFT-Display mit bis zu 32 MByte Videospeicher ausgestattet ist. Zudem ist er dualoptical-fähig, das heisst, er kann mit zwei optischen Laufwerken eingesetzt werden. Mit 850 MHz getakteten Pentium-III-Prozessoren und dem Intel 815e-Chipsatz ist der neue Grafikprofi ausserdem das bisher leistungsfähigste der ganzen Serie. Dank dem eleganten, neuen Latitude Design ist der Latitude C800 zu sämtlichen bestehenden und künftigen Modellen der Serie kompatibel.



Dell Computer SA
Route de l'Aéroport 29
CH-1215 Genève 15
Tel. 0848 844 855
E-Mail: bea.melchior@dell.com
Homepage: www.dell.ch

CD-Brennen

Eurebis AG, Stäfa, vertritt neu das amerikanische Unternehmen Rimage Corporation in der Schweiz. Die von Rimage entwickelten, vollautomatischen Publishing-on-Demand-DVD-R-/CD-R-Lösungen brennen auch im Netz bis zu acht DVD/CDs im Mischbetrieb gleichzeitig

bei unterschiedlichen Datenströmen und bedrucken die Media anschliessend mehrfarbig im Thermotransferverfahren (600 x 300 dpi Auflösung). Eurebis AG präsentiert Kopier- und Druckautomaten zum Mastern, Beschreiben, Duplizieren und Bedrucken von DVD-Rs und CD-Rs. Wachsender Softwareumfang sowie Erhöhung der Qualität, Geschwindigkeit und Kundenzufriedenheit in einem Atemzug sind meistens ausschlaggebend, dass Informationen neu auf DVD-Rs ausgeliefert werden. Dadurch müssen Anwender weniger CD-Rs installieren, was kundennah und kostensparend ist. Vor allem in datenintensiven Anwendungsfällen in den Bereichen Audio, Video und bei Grossarchivierungen wird die CD durch das 4,7-Gbyte-DVD-R-Medium abgelöst. Prädestinierte Einsatzgebiete für eine vollautomatische DVD-R-Lösung sind beispielsweise: Telefon-Billing, Software-Vertrieb von Systemhäusern, Desktop Publishing für Produktkataloge sowie Check-Verarbeitung in Banken.

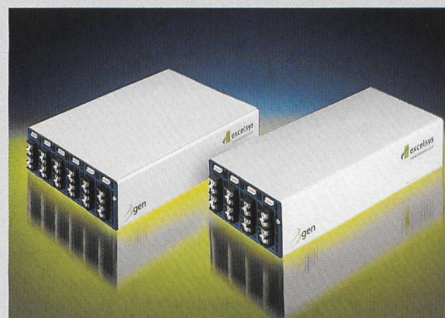


Eurebis AG
Laubisrütistrasse 24
CH-8712 Stäfa
E-Mail: info@eurebis.ch
Homepage: www.eurebis.ch

AC/DC-Hochleistungsnetzteil

Excelsys Technologies hat ein neues Hochleistungsmodul für seine 3gen-Serie konfigurierbarer AC/DC-Netzteile vorgestellt. Dieses ist mit einem regelbaren Ausgang ausgestattet, der für die neuste Silikongeneration bis auf einen Ausgang von 1,45 V heruntergeregelt werden kann. Die neuen Module der 70-Serie wurden speziell für die Anforderungen der neusten Hochleistungs-Ultra-High-Density-Mikroprozessorchips entwickelt. Die 70-Serie ist im Bereich von 1,45 Volt bis 5,6 Volt regelbar und bietet ein Low-Risk-Netzteil für spezielle Systeme, die mit der neusten Hochleistungs-Chip-

Technologie arbeiten. Sie eignet sich besonders zum Einsatz in Fast-Track-Entwicklungsprogrammen. Mit Ausgangsleistungen von 400, 600 oder 1000 Watt bietet die 3gen-LN-Serie von Excelsys dem Anwender die Wahl von ein, zwei oder dreizehn getrennten Ausgängen, von denen jeder von jedem der neun Ausgangsmodule aus mit einem Spannungsbereich von 1,45 V bis 59 V konfiguriert werden kann. Alle Modelle der Serie bieten eine Umwandlungseffizienz von etwa 75% und erfüllen die ab 2001 geltende Norm EN6 1000-3-2 in Bezug auf Oberwellenstrom.

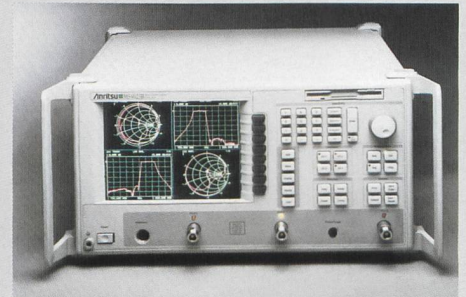


Excelsys Technologies Ltd.
Swords Business Park
Swords
Co. Dublin
Ireland
Tel. +353 1 890 0933
Fax +353 1 890 1358
E-Mail: garrytomlins@excelsys.com
Homepage: www.excelsys.com

High-Speed-RF-Netzwerkanalysator

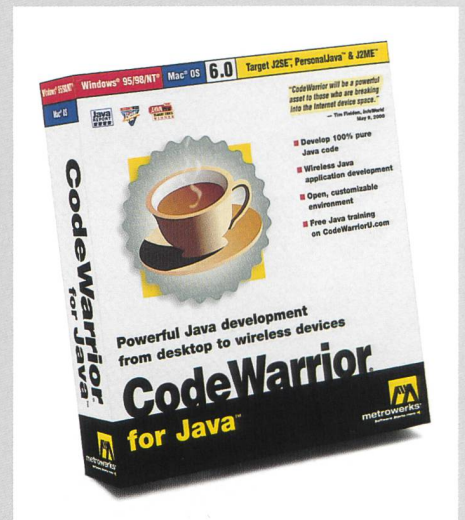
Die Microwave Measurement Division der Anritsu Cooperation entwickelt seit vielen Jahren vektorielle High-End-Netzwerkanalysatoren, wie die erfolgreichen Serien 360B und «Lightning» für den Mikrowellen- und Millimeterwellenbereich. Diese Produktpalette erweitert Anritsu im HF-Bereich mit der Modellreihe «Skorpion», einer Serie von vektoriellen Netzwerkanalysatoren mit den Modellen MS4622A/B und MS4623A/B. Die zwei A-Modelle sind mit einem Transmission/Reflexions-Testset ausgestattet. Die hohe Messgeschwindigkeit von 150 msec/Punkt und ein Dynamikbereich von 125 dB erlauben die Messgeschwindigkeit von S11 und S21 an aktiven und passiven Baugruppen. Die beiden B-Modelle sind mit einem elektronischen Transferschalter ausgerüstet, der die voll reversierende Messung sämtlicher S-Parameter ermöglicht. Die

MS4622A/B-Serie deckt den Frequenzbereich von 10 MHz bis 3 GHz ab, die MS4623A/B den Frequenzbereich von 10 MHz bis 6 GHz. Die MS4622B- und MS4623B-Serie bietet viele neue, bisher noch nie in einem Netzwerkanalysator verfügbare Funktionen an, die zur vollständigen Charakterisierung von Bauelementen in der Kommunikationstechnik benötigt werden.



GIGACOMP AG
Gewerbezone Lätti
CH-3053 Münchenbuchsee
Tel. 031 868 44 55
Fax 031 868 44 50
E-Mail: info@gigacom.ch

Mobile Information Devices auf Java-Basis

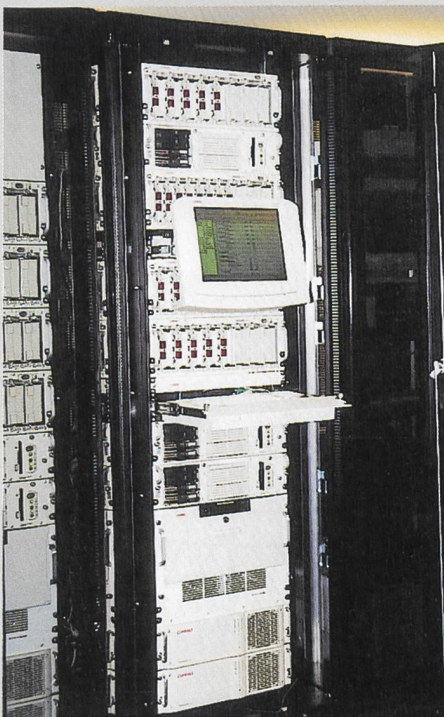


Metrowerks bringt die Version 6.0 seiner Entwicklungsumgebung CodeWarrior für Java heraus. Die neue Version ist ab sofort verfügbar und bietet Tools zur Entwicklung von Java-Applikationen für den Wireless- und Mobile-Markt. Die CodeWarrior IDE umfasst Tools für die Entwicklung von 100% reinen Java-Applikationen und unterstützt Java-Technologien wie Sun Microsystems Java 2 Platform Micro Edition (J2ME), PersonalJava und Java 2 Platform Standard

Edition (J2SE). Diese Applikationen lassen sich jetzt in ein und derselben integrierten Umgebung entwerfen, kompilieren, linken, emulieren, testen und debuggen. Die Produktentwicklungszeiten werden damit deutlich kürzer. CodeWarrior für Java Version 6.0 unterstützt als erste Entwicklungsumgebung das Mobile-Information-Device(MID)-Profil zur Entwicklung von drahtlosen Geräten mit begrenzter Memory- und Prozessorleistung. Zusätzlich kündigt Metrowerks eine engere Zusammenarbeit mit Sun bei der Auslieferung von Entwicklungstools für die Java-Card-Plattform an.

Metrowerks Europe
Riehenring 175
CH-4058 Basel
Tel. 061 690 75 00
Fax 061 690 75 01
E-Mail: mjoesch@metrowerks.com

Universelle Schranklösungen für Server



Schroffs bewährte Schrankserien PRO-LINE und comrack gibt es jetzt beide als universelle Servermodelle. Spezielle Ausbausätze ermöglichen Anwendern den einfachen und schnellen Einbau aller am Markt gängigen Server-Typen wie Compaq, Dell, IBM, Sun oder Siemens Nixdorf. Damit steht der Datentechnik eine preisgünstige sowie flexibel verwendbare Alternative zum Standardschrank der Server-Hersteller zur Verfügung, dies

ohne Einschränkungen hinsichtlich Zuverlässigkeit oder Qualität. Als Ausbausätze dienen Winkelprofile, die über die gesamte Schrankhöhe (42HE) oder Teilhöhen (25, 29, 38HE) ein kontinuierliches 19"-Raster liefern. An diese lassen sich direkt die mit Teleskopschienen und Tiefenstreben ausgelieferten Server montieren. Die unterschiedlich geformten Profile schaffen dabei die für verschiedene Server erforderlichen Abmessungen. Für Tower Server, andere besonders schwere Geräte oder nicht 19"-taugliche USV (unterbrechungsfreie Stromversorgungen) bietet Schroff zudem 19"-Schwerlastfachböden, die im ausgezogenen Zustand mit 120 kg belastet werden können.

Raffinierter Steckbaugruppengriff

Schroff bietet jetzt ein neues Griffkonzept für Steckbaugruppen an, mit dem sich selbst die hohen Steck- und Ziehkräfte von 6HE-hohen CompactPCI und VME64x-Boards in Hot-Swap-Systemen problemlos beherrschen lassen. Die ergonomisch gestalteten Injector-Extractor-Griffe IES, IEL und IET stellen die ideale Lösung für Anwendungen in Telekommunikation und Industrie dar, wo zuverlässige und einfache Bedienung sowie Normenkompatibilität eine entscheidende Rolle spielen. Alle Modelle entsprechen der IEEE 1101.10 und garantieren somit, dass der Griff nicht über die Höhenteilung des Baugruppenträgers dreht.

ROTRONIC AG
Grindelstrasse 6
CH-8303 Bassersdorf
Tel. 01 838 11 11
Fax 01 836 44 24
E-Mail: rotronic@rotronic.ch
Homepage: www.rotronic.ch

Technologieführerschaft erreicht

Reichle & De Massari AG hat die R&M Robot AG als weitere schweizerische Produktionsfirma gegründet und in Bubiikon deren moderne Montageanlage in Betrieb genommen. Mit diesem Expansionsschritt wird die weltweite Technologieführerschaft auf dem Gebiet der RJ45-Telekommunikations-Anschlussmodule erreicht. Leistungsfähige und kompetente Partner sind der Schlüssel zum Erfolg. Möglich wurde diese Expansion durch Erfolg versprechende Kooperationen und Partnerschaften mit ausge-

wählten Zulieferern, insbesondere mit der benachbarten Alois Güntensperger AG, welche die Stanz- und Biegewerkzeuge für die Montageanlage herstellt. Da die erwähnten Werkzeuge zu den wichtigsten Anlagebestandteilen gehören, erweist sich der Standort der R&M Robot AG in den Räumlichkeiten der Alois Güntensperger AG in Bubiikon/ZH als optimal. Die Nähe zum Werkzeugmacher hat die Realisierung des Projekts wesentlich begünstigt.



Reichle & De Massari AG
Binzstrasse 31
CH-8622 Wetzikon
Tel. 01 933 85 00
Fax 01 933 82 30
E-Mail: preichle@rdm.ch
Homepage: www.rdm.ch

Der leistungsfähigste X.500/LDAP-Server

Der Siemens-Bereich Information and Communication Networks kündigt unter der Bezeichnung «Berlin» neue Versionen der DirX-Meta-Directory-Produktfamilie an. Die neuen Produkte werden in mehreren Schritten innerhalb der nächsten zwölf Monate für die Kunden freigegeben. Als erste Komponente ist der Server DirX in Version 6.0 ab sofort verfügbar. Zu den entscheidenden Neuerungen in den Versionen «Berlin» zählt zum einen die Erweiterung des Directory Server DirX um einen Cache, wodurch die Anzahl der parallelen Zugriffe auf das Directory noch einmal entscheidend erhöht wird. Damit ist DirX der leistungsfähigste X.500/LDAP-Server (Lightweight Directory Access Protocol) auf dem Weltmarkt. Zum anderen sorgt ein neues GUI (Grafical User Interface) bei der Meta Directory Engine DirXmetahub für eine vereinfachte Administration. Durch zusätzliche, neue Metaagenten, eine XML-Schnittstelle und ein SDK (Software

Development Kit) zur Eigenentwicklung von Agenten bietet DirXmetahub das weltweit breiteste Spektrum von Synchronisationsmöglichkeiten zu den verschiedensten Anwendungen an.

Siemens Schweiz AG
Unternehmenskommunikation
Freilagerstrasse 40
CH-8047 Zürich
Tel. 01 495 31 11
Fax 01 495 53 90

Der ADSL-Zug fährt los



Die Kontakt Systeme AG, Lieferantin von Verkabelungskomponenten für Analog- und ISDN-Telefonie (ITplus®-Dosen) und universelle Kommunikationsanlagen (ITT Industries), hat ein umfangreiches Adaptionsprogramm für ADSL-Anwendungen entwickelt. Das Sortiment umfasst Steckadapter und Verbindungskabel für alle in der Schweiz angewendeten Analog- und ISDN-Installationen (TT83/89 und RJ45). Wie sich ADSL in der Schweiz in Zukunft entwickelt und wie es sich gegen Kabelmodems (CATV) durchsetzen kann, hängt weitgehend von der Tarifbestimmung der Swisscom AG als Besitzerin und Betreiberin der «letzten Meile» ab.

Kontakt Systeme AG
Jägerstegweg 2
CH-5703 Seon

AIT LibraryPro

Overland Data und Enhanced Software Technologies (EST) geben die Zertifizierung von Overlands AIT LibraryPro für Linux bekannt. Im Rahmen des von EST geförderten und veralteten Linux-Tape-Device-Certification-Programmes wurde

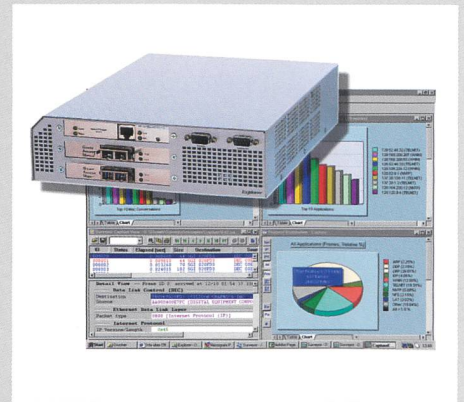
die automatisierte Speicherlösung einer Reihe von speziell auf Linux zugeschnittener Tests unterzogen. Linux-Anwender erhalten damit eine skalierbare AIT-basierte Bandbibliothek, die sich in Kapazität und Performance modular erweitern und so individuellen Speicherbedürfnissen anpassen lässt. LibraryPro kann bis auf neun Module aufgestockt werden und bietet bei maximaler Konfiguration mit AIT-2 Laufwerken 8,55 TByte native Kapazität und einen Durchsatz von 388 GByte/h. Komprimiert sind das 22,2 TByte an Datenkapazität und ein TByte Durchsatz pro Stunde. Mit der Zulassung für das offene Betriebssystem bestätigt EST die breite Kompatibilität der Backup-Hardware. Wie jedes von EST zertifizierte Produkt erhält Overlands LibraryPro das Linux-compatible-Logo.

Stautner & Stautner Public Relations
Herzogspitalstrasse 8
D-80331 München
Tel. +49 89 230877 0
Fax: +49 89 230877 23
E-Mail: info@stautner.com

Netzwerkanalyse

Der THG-Analyzer (Ten-Hundred-Gig) von Shomiti erfüllt den Wunsch vieler Netzwerkfachleute: Das Gbit-Ethernet und der 10/100-Mbit/s-Analyzer sind in einem Gerät vereint. Analysen von VoIP (SSP, H.323, SIP, MGCP) und anderen Übertragungen sind in Real-Time möglich. Diese Hightech-Hardware erreicht als einziges Produkt weltweit im 10/100-Mbit/s sowie auch im Gigabit-Ethernet eine Aufzeichnungsrate von 100% im Voll-Duplex-Mode. Auch als Test-Tool bzw. Traffic Generator mit der Belastungsrate von 105% ist dieses Gerät unvergleichbar mit anderen Produkten. Shomiti zeichnet sich durch die hohe Genauigkeit und Performance aus. Dank dem speziell entwickelten ASIC-Chipsatz können alle Bits im Netzwerk aufgezeichnet werden. Mit diesem Analyzer kann im Gbit-Ethernet sogar vier verschiedene Filter parallel geschaltet werden. Der Hersteller garantiert, dass keine Frames verloren gehen. Der Real-Time-Experten-Modus erkennt automatisch Fehler und liefert eine detaillierte Beschreibung des Fehlers inklusive Lösungsvorschlag. Das leicht bedienbare Tool ermöglicht das Setzen von komplexen Filtern mit der rechten Maustaste. Unzählige grafische oder tabellarische

Darstellungen lassen sich sehr einfach abspeichern. Es bestehen fast unbegrenzt viele Möglichkeiten, das Netzwerk zu überwachen, zu testen und vor Fehlern zu bewahren.



Emitec AG
EMV- und HF-Messtechnik
Hinterbergstr. 9
CH-6330 Cham
Tel. 041 748 60 10
Fax 041 748 60 11

Kommunikationstechnologien

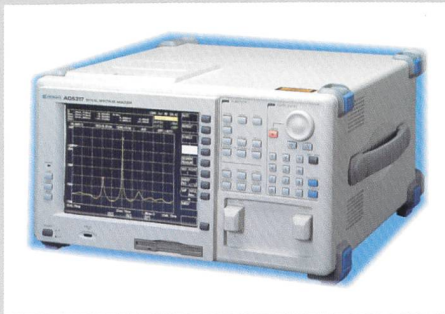


Sony Broadcast & Professional stellt an der Internet Expo in Zürich die Vernetzung verschiedener Kommunikationsmedien vor. Im Umfeld von E-Conference erhält man Einblick ins LAN-unterstützende Videoconferencing-System. Eine direkte Konferenzverbindung via TCP/IP (Internet) ermöglicht einen grösseren Datenfluss und eine gute Bildqualität. Mit der Integrierung der neusten Generation der LCD-Projektoren erlebt man eine moderne multimedia Plattform. Dazu

gehören die verschiedenen Applikationsmöglichkeiten mit ultraportablen und Desktop-Projektoren. Erstmals zu sehen ist der 42"-Flachbildschirm PFM-42B1 im 16:9-Format. Dieser besticht durch seine 83 mm Tiefe, die hohe Bildqualität und nicht zuletzt durch das attraktive Design. Lernen Sie unsere professionellen Internet-Portale aus dem Präsentations- und dem VideoNetworking-Bereich kennen. Die neue Cybershot-Kamera mit Memory Stick wird in einer speziellen Anwendung präsentiert.

Sony Overseas SA
Broadcast & Professional Switzerland
Rütistrasse 12
CH-8952 Schlieren
Tel. 01 733 34 70
Fax 01 733 31 48
E-Mail: bpe@sony.ch

Optischer Spektrum-Analyser



Dank neuester Technologie erreicht dieser optische Spektrum-Analyser eine maximale Auflösung von 10 pm und dies bei einer Wellenlängengenauigkeit von 0,02 nm. Durch die neuesten Entwicklungen im D-WDM Bereich steigt die Nachfrage nach hoher Auflösung und grosser Dynamik fast täglich. Längst spricht man nicht mehr von 200 GHz Kanalabstand sondern ist bei 50 GHz als wahrscheinlich zukünftigen Standard angelangt. Bei 50 GHz Kanalabstand kann der SNR (Signal-Rausch-Abstand) noch mit einer Dynamik bis 60 dB gemessen werden, das heisst es wird eine Dynamik von 60 dB über 0,2 nm erreicht werden. Im Zusammenhang mit einer Tunable Laser Source kann sehr einfach ein Sweep System aufgebaut werden. Zur Datenanalyse steht eine ausführliche Bibliothek zur Verfügung mit WDM-Waveform-Analyse, SNR, PMD, SMSR, und vielen weiteren Analysefunktionen, sowie Langzeitmessungen mit grafischer Aufzeichnung. Durch die eingebaute Referenz Lichtquelle kann

dieser Spektrum Analyser immer wieder selber kontrolliert und kalibriert werden.

Mesomatic Messtechnik AG
Hinterbergstr. 9
CH-6330 Cham
Tel. 041 748 60 22
Fax 041 748 60 23

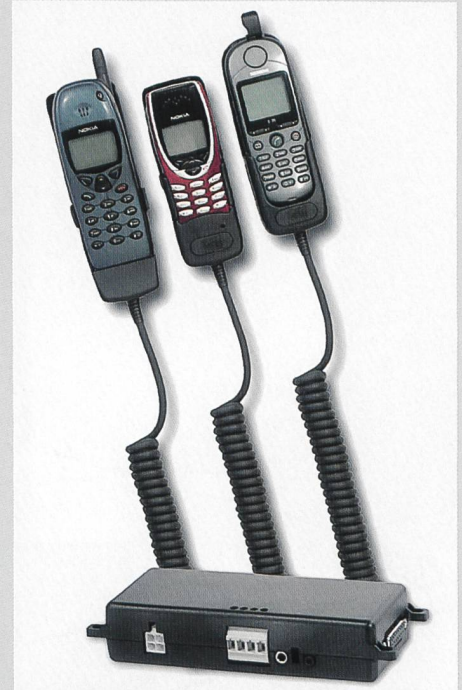
Effizienter Kundenservice



Das drahtlose «Ellipse» bietet im Kundenservice ungeahnte Möglichkeiten. Man bleibt ständig auf Draht mit dem Kunden und kann dadurch besseren und effizienteren Kundenservice bieten. Zudem hat man eine ungekannte Bewegungsfreiheit, die es auch erlaubt, ein Telefongespräch mit dem optionalen, verfügbaren Mikrotel-Heber von der Ferne anzunehmen und zu beenden. Für das Modell «Ellipse» wurde ein benutzerfreundliches Design entwickelt, welches den heutigen Anforderungen eines modernen Arbeitsplatzes entspricht. Zu beachten ist, dass das «Ellipse» das erste Gerät dieser Art ist und die längste Markterfahrung vorweist. Die elegante Basisstation hat Platz für einen Zusatzakku und das leichte Mobilteil wiegt einschliesslich Akku nur 100 g. Die Suprag AG hat eine Datenbank für die unterschiedlichsten Anschlusstechniken der verschiedenen Telefonsysteme erstellt. Dadurch wird eine weitgehend störungsfreie und sichere Gesprächsübertragung erlangt (IEX / Halle 5, Stand 176).

Suprag AG
Friedackerstrasse 14
CH-8062 Zürich
Tel. 01 317 20 60
Fax 01 310 20 60
E-Mail: Info@suprag.ch
Homepage: www.suprag.ch

Mobile Freisprecheinrichtung



Die Freisprecheinrichtung «THB Universal Classic» ist garantiert für alle gängigen Handys geeignet. Mehr noch, auch in den kommenden Jahren kann der Nutzer das gesamte Freisprechsystem im Auto belassen und braucht bei Neuanschaffung eines Mobiltelefons nur das Verbindungskabel und den Telefonhalter zwischen Mobiltelefon und «Electronic Box» zu wechseln. THB hat die «Electronic Box» des neuen Produkts mit einer intelligenten Grundplatine ausgestattet, die für den richtigen und guten Sprachsound im Fahrzeug sorgt. Die Kommunikation findet nun zwischen dem Handyhalter und der «Electronic Box» statt, da die entscheidende High-Tech-Komponente in das Handykabel integriert ist. Wenn also ein neues Mobiltelefon den Markt erobert, kommt dazu von THB das entsprechende Kabel inklusive Handyhalter. Das Handy lässt sich mit der Halterung herausnehmen und als Hörer verwenden. Ausserdem erfolgt eine automatische Radiostummschaltung sobald es klingelt oder eine Rufnummer gewählt wird. Als Zubehör ist ein Voice-Recorder, VDA-Adapter und ein externer Lautsprecher erhältlich.

Rotronic AG
Grindelstrasse 6
CH-8303 Bassersdorf
Tel. 01 838 11 11
Fax 01 836 44 24
E-Mail: rotronic@rotronic.ch
Homepage: www.rotronic.ch