

Zeitschrift: Comtec : Informations- und Telekommunikationstechnologie = information and telecommunication technology

Herausgeber: Swisscom

Band: 79 (2001)

Heft: 5

Rubrik: Firmen und Produkte

Nutzungsbedingungen

Die ETH-Bibliothek ist die Anbieterin der digitalisierten Zeitschriften. Sie besitzt keine Urheberrechte an den Zeitschriften und ist nicht verantwortlich für deren Inhalte. Die Rechte liegen in der Regel bei den Herausgebern beziehungsweise den externen Rechteinhabern. [Siehe Rechtliche Hinweise.](#)

Conditions d'utilisation

L'ETH Library est le fournisseur des revues numérisées. Elle ne détient aucun droit d'auteur sur les revues et n'est pas responsable de leur contenu. En règle générale, les droits sont détenus par les éditeurs ou les détenteurs de droits externes. [Voir Informations légales.](#)

Terms of use

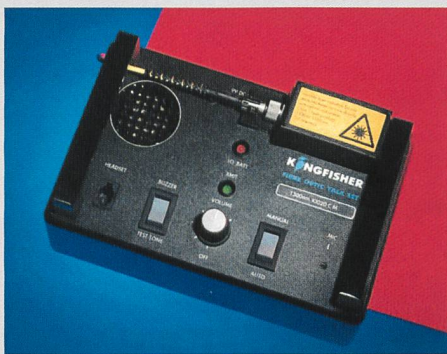
The ETH Library is the provider of the digitised journals. It does not own any copyrights to the journals and is not responsible for their content. The rights usually lie with the publishers or the external rights holders. [See Legal notice.](#)

Download PDF: 29.03.2025

ETH-Bibliothek Zürich, E-Periodica, <https://www.e-periodica.ch>

Optical Talk Set

Das optische Sprechset KI020 von Kingfisher bietet eine Vollduplex-Sprachkommunikation über eine einzige Glasfaser. Die optische Leistungsfähigkeit des 1310-nm-Modells deckt alle normalen Bedürfnisse ab. Das 1550-nm-Modell kann auf sehr grosse Distanzen bis 300 km eingesetzt werden. Konferenzgespräche sind möglich für drei bis vier Teilnehmer unter Verwendung einer «Clip-on-Probe». Eine Reihe von austauschbaren Adaptern ermöglicht den Anschluss der meisten verfügbaren Steckertypen. Eine Vollduplex-Sprachübertragung von hoher Qualität ist gewährleistet über den ganzen optischen Bereich von 50 dB bei einer Singlemode-Faser oder 38 dB bei einer Multimode-Faser, ohne dass etwas eingestellt werden muss. Das handfreie Headset ist sehr angenehm. Bei lauter Umgebung oder für nicht andauernde Verbindung ist ein manueller Übertragungsmodus verfügbar. Unabhängig von jeder Einstellung kann ein Buzzer benutzt werden, um die Gegenstelle zu rufen oder mit einem 2-kHz-Testton Glasfasern zu identifizieren.

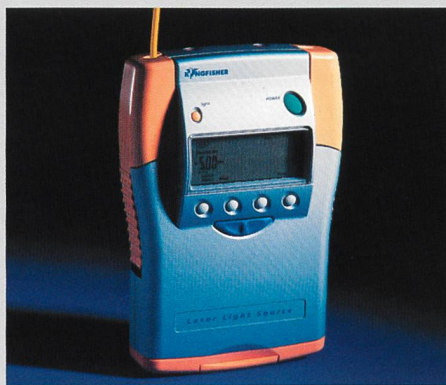


Gigacom AG
Gewerbezone Lätti
CH-3053 Münchenbuchsee
Tel. 031 868 44 55
Fax 031 868 44 50
E-Mail: info@gigacom.ch
Homepage: www.gigacom.ch

LED and Laser Sources

Die Lichtquelle KI7800-Serie von Kingfisher wird verwendet für Feld- und Labortests von Glasfaserleitungen. Sie bietet sehr gute Produktivität und einfache Handhabung mit einem ergonomischen Design. Die LED- und Laseroptionen sind kostengünstige Lösungen für allgemeine Multimode- und Singlemode-Fasertests und Faseridentifikationen. Bis drei Quellen können pro Instrument ein-

gesetzt werden. Sie können mit Messgeräten benutzt werden, die «Autotest»-kompatibel sind. Der serielle Port (RS232) ist zu gebrauchen für die Dokumentation vor Ort oder zur Steuerung von externen Befehlen. Das Instrument hat austauschbare Stecker und eine einfache menügesteuerte Bedienung. Die Sendeausgänge werden mit Glasfasern angeschlossen, um schnelle und einfache Messungen zu gewährleisten. Unterschiedliche Wellenlängenoptionen ermöglichen umschaltbare Wellenlängen über einen einzigen Stecker.



Gigacom AG
Gewerbezone Lätti
CH-3053 Münchenbuchsee
Tel. 031 868 44 55
Fax 031 868 44 50
E-Mail: info@gigacom.ch
Homepage: www.gigacom.ch

Enterprise-Interaction-Center®-Lösung

Anlässlich der Partner-Veranstaltung von Interactive Intelligence in Amsterdam erhielt die 4Media Group AG eine Auszeichnung für die erste Implementierung der Enterprise-Interaction-Center®(EIC)-Lösung im Geschäftsgebiet EMEA (Europe/Middle East/Africa). Adcore AG (vormals aseantic media ag) profitiert heute von dieser kundenspezifischen Kommunikations-Software. Das Interaction Center™ bildet eine leistungsstarke Plattform für die Implementierung eines umfassenden Interaktionsmanagement. Mit diesem System können nicht nur Telefonanrufe und Faxübermittlungen, sondern auch E-Mails, Internet-Text-Chats, Web Call Backs und Voice over Net Calls bearbeitet werden. Unternehmen, Contact Centers und Dienstanbieter können mit der Interaction Center Plattform™ (ICP) die Abwicklung aller Kundeninteraktionen zentralisieren und einen uneingeschränkten Service anbieten.

4Media Group AG
Blegistrasse 11B
CH-6340 Baar
Tel. 041 768 52 52
Fax 041 768 52 62
E-Mail: press@4-media.ch
Homepage: www.4-media.ch

Tests an Telefonleitungen

Mit dem Wire Tracer XT 10 von Vesala Oy, Finnland, lassen sich Telefonleitungen ermitteln und testen. Die Einsatzmöglichkeiten dieses handlichen Telefonleitungstesters sind vielseitig und stören auch eine belegte Leitung nicht. Einsatzbereiche sind beispielsweise:

- Induktive und kapazitive Verfolgung des Verlaufs von Telefonleitungen und Kabelpaaren.
 - Schnelle Identifikation von Leitungspaaren an Telefonverteilern.
 - Erkennen einer bestimmten Leitung in einem Kabel und Bestimmung von belegten und unbelegten Telefonleitungen.
 - Einfache und störungsfreie Identifikation von Verkehr auf Telefonleitungen.
 - Mehrzweckwerkzeug für Telefoninstallateure und Wartungsspezialisten.
- Der Wire Tracer Set XT10 besteht aus sieben einzelnen Komponenten: Sender, Empfänger, Verbindungskabel, kapazitive Messsonde, BNC-Adapter, Sondenkabel und induktive Sonde. Das verfügbare Datenblatt gibt nicht nur Auskunft über die technischen Daten, sondern auch über die verschiedenen Einsatzmöglichkeiten.



Erpatec AG
Im Unterzelg 9
Postfach 8
CH-8965 Berikon 2
Tel. 056 633 87 87
Fax 056 640 07 38
Homepage: www.erpatec.ch

Analoges Test-Telefon AP16

Die Serien D 7300 und D 7400 von Digttec umfassen digitale Steuergeräte, die sich durch hohe Genauigkeit, Vielseitig-



**ANRITSU MP1570A SDH/SONET/
PDH/ATM Analyzer**

Der MP1570A wurde speziell für Entwicklung, Herstellung, Konstruktion und Prüfung von SDH, SONET, PDH und ATM Netzwerken entwickelt. Eine Vielzahl von Einschüben und Optionen ermöglichen dem Benutzer flexible Konfigurationen für eine Vielzahl von verschiedenen Applikationen. Signale können von 1.5 Mbit/s bis 10 Gbit/s gemessen und analysiert werden.

GIGACOMP AG
Gewerbezone Lätti
CH-3053 Münchenbuchsee
Telefon
0041-(0)31-868 44 55
Telefax
0041-(0)31-868 44 50
info@gigacomp.ch
www.gigacomp.ch

**Powerfull 2Mbps Digital
Testing**



GMP SA
CH-1020 RENENS 1
Tél. 021/633 21 21
CH-8600 DÜBENDORF
Tel. 01/802 30 80
E-mail: telecom@gmp.ch
Internet: www.gmp.ch

SunLite E1

- 2.048 Mbps transmit & receive
- 75 Ω and 120 Ω models
- Bit error rate testing
- Drop and insert (N or Mx64k)
- Weight only 0.4 kg



SunSet E20

- Out of service testing
- In-service monitoring
- Frame relay
- Voice frequency
- Multiplex testing

Ask for the detailed data support!



General Microtechnology & Photonics
Instruments for Industry, Research, Telecom & Medicine

**Wer uns heute für Informatik
und Kommunikation kontaktiert,
profitiert schon morgen davon.**

SOHARD AG – Generalunternehmen für

- Digital Audio Broadcast Solutions
- Globale Informations-Systeme wie Postphone, Bankphone, Fahrgast, Parkplatz
- Flottenmanagement-Systeme für Transportunternehmen, Rettungs- und Pannendienste
- Oracle based Solutions
- Mobile Datenverarbeitung für Aussendienst, Service, Verkauf
- Internet, Intranet, E-Commerce
- Service, Support, Sicherheit



SOHARD AG

Software/Hardware Engineering
Galgenfeldweg 18, CH-3000 Bern 32
Tel. 031 33 99 888, Fax 031 33 99 800
E-Mail: sohard@sohard.ch
Internet: www.sohard.ch

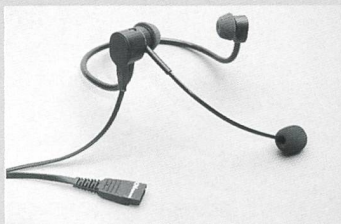
keit, industriellen Qualitätsstandard und hohe Zuverlässigkeit auszeichnen. Mit der universellen Eingangskonfiguration für praktisch beliebige Sensorsignale und der breitbandigen Netzspeisung von 100 bis 240 V sind diese Mess- und Steuergeräte an jede denkbare Anwendung adaptierbar. Einige Höhepunkte:

- Fuzzy Logic PID Controllers mit automatischem und manuellem Abgleich und erweiterten Funktionen.
- Universeller Eingang für mV, V, TC, Pt-100, 4-20 mA, DMS-Sensoren.
- Grosse, gut ablesbare 4-Digit-Anzeige.
- Vier Messungen pro Sekunde.
- Stromversorgung für Messbrücken-Sensoren.
- Diverse Steuerausgänge und Schnittstellen (4-20 mA, RS 485, Stromschleife, Pulse, Relaiskontakte).
- Programmierbare Grenzwerte und Alarmfunktionen.
- Zwei Programmspeicher mit je zehn Schritten (D7450).
- IP 65/NEMA 4 Frontpanel.
- CE zertifiziert.

Eine 12-seitige Broschüre gibt detaillierte technische Auskünfte über diese vielseitigen Messgeräte.

Erpatec AG
Im Unterzerg 9
Postfach 8
CH-8965 Berikon 2
Tel. 056 633 87 87
Fax 056 640 07 38
Homepage: www.erpatec.ch

Stetomike Flex NC

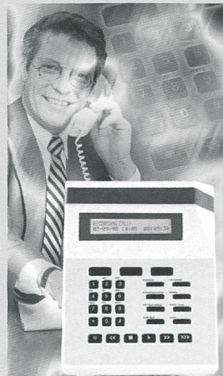


Nun wurde auch der Klassiker der Sprechgarnituren Stetomike-1808 ausgerüstet. Die altbekannte Unterkinntragarart wird beibehalten und durch einen «Behind-the-Neck»-Bügel erweitert. Ausgerüstet mit einem Mikrofon mit Nebengeräuschunterdrückung, wird das neue Stetomike Flex NC zu einem professionellen wie modernen Telefonarbeitsmittel, das beispielsweise für den Einsatz in Call Centers, Grossraumbüros und am Empfang bestens geeignet ist. Für eine optimale Positionierung des Mikrofons

sorgt ein flexibler Mikrofonarm. Alle weiteren Vorteile der bisherigen Stetomike-Versionen wie Tragkomfort, Qualität, Robustheit wurden beibehalten. Für den Anschluss an die verschiedenen Telefonapparate bietet die Suprag AG dem professionellen Anwender die entsprechenden Lösungen an.

Suprag AG
Friedackerstrasse 14
CH-8050 Zürich
Tel. 01 317 20 60
Fax 01 310 20 60
E-Mail: info@suprag.ch
Homepage: www.suprag.ch

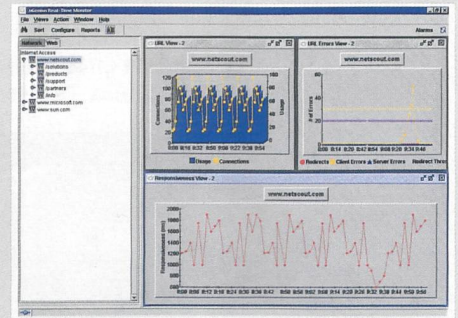
Das Kontrollinstrument für alle Fälle



Im alltäglichen Geschäftsverkehr sind telefonische Absprachen zu einem wichtigen Bestandteil geworden. Für diesen Zweck gibt es das einkanalige digitale Gesprächsaufzeichnungsgerät «Call Recorder IP». Angeschlossen an die analoge Schnittstelle eines analogen oder digitalen Telefonapparats, können damit alle Telefongespräche am Arbeitsplatz aufgezeichnet werden. Die Aufnahme kann dabei automatisch oder auch manuell gesteuert werden. Der Call Recorder IP bietet den Benutzern eine neue Verknüpfbarkeit. Über die IP-Schnittstelle kann er mühelos an ein lokales Netzwerk, aber auch an das Internet angeschlossen werden. Dadurch ist es möglich geworden, Aufzeichnungen im Call Recorder auf leichte und schnelle Weise für die Archivierung und einen Backup auf einen Zentralserver zu übertragen. Die neu entwickelte CryptoCard-Technologie für den Call Recorder IP bietet ein hohes Mass an Sicherheit. Ohne die richtige CryptoCard mit der dazugehörigen Geheimzahl ist es unmöglich, eine Aufzeichnung abzuspielen.

Suprag AG
Friedackerstrasse 14
CH-8050 Zürich
Tel. 01 317 20 60, Fax 01 310 20 60
E-Mail: info@suprag.ch
Homepage: www.suprag.ch

nGenius Real-Time Monitor



NetScout bietet ein neues Produkt ihrer nGenius-Performance-Management-Linie, den «nGenius Real-Time Monitor». Es handelt sich dabei um ein umfassendes Werkzeugset zur Aufrechterhaltung von Web- und Applikationsleistungen sowie für Troubleshooting bei Netzwerkproblemen. nGenius Real-Time Monitor überwacht konstant Voice-, Video- und Datenverkehr von der Website bis hin zum Backoffice und erlaubt so dem IT-Team, Leistungsschwankungen zu finden und zu analysieren, bevor diese den Benutzer erreichen. Ausserdem bietet dieses Produkt Analysen auf Paketebene für eine rasche Lösung von komplexen Problemen. nGenius Real-Time Monitor baut auf NetScout's applikationssensitiven Datenquellen (Sonden) auf, um jene Informationen zu extrahieren, die für die rasche Lösung von Problemen gebraucht werden. Da die Sonden von NetScout auf Industriestandards basieren und speziell für die Überwachung von Netzwerk- und Applikationsleistungen entwickelt wurden, bringen sie unvergleichliche Visibilität ins Netzwerk.

Ete-Hager AG
Bielstrasse 26
Postfach 381
CH-3250 Lyss
Tel. 032 384 44 88
Fax 032 384 42 73
Homepage: www.ete-hager.ch

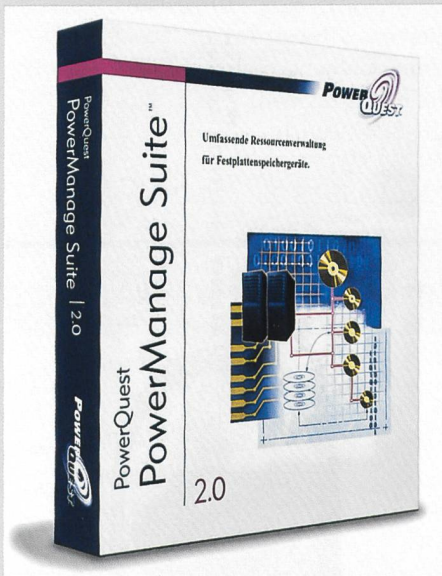
Internet Mobile Office

Mit dem «Internet Mobile Office» bietet Cisco Systems Geschäftsreisenden und Aussendienstmitarbeitern von öffentlichen Einrichtungen einen sicheren High-Speed-Zugang auf Unternehmensnetze. Der sichere Breitbandzugang wird zunächst an rund dreihundert, so genannten «Hot Spots» – das sind beispielsweise Flughäfen, Tagungszentren und Hotels – zur Verfügung gestellt. Die Grundlage des Internet Mobile Office

bilden verkabelte und drahtlose Produkte und Technologien von Cisco. Dazu gehören unter anderem die End-to-End-Security-Lösungen, die auf VPN (Virtual Private Network)-Technologien basieren.

Cisco Systems (Switzerland) GmbH
Glatt-Com
CH-8301 Glattzentrum
Tel. 01 878 92 00
Fax 01 878 92 92
E-Mail: info-ch@cisco.com
Homepage: www.cisco.com

PowerManage Suite 2.0



Mit der PowerQuest PowerManage Suite lassen sich kritische Speicherressourcen auf Windows-NT- und Windows-2000-Servers innerhalb des gesamten Unternehmens zuverlässig verwalten. Die Suite umfasst eine Vielzahl von zentral gesteuerten Protokollier- und Rekonfigurationsmöglichkeiten der jeweiligen Speicherressourcen. Damit können kostspielige Ausfallzeiten des Systems minimiert und gleichzeitig eine sehr hohe Datenverfügbarkeit sichergestellt werden. Die PowerManage Suite beinhaltet PowerQuest VolumeManager 2.0 zur sicheren und komfortablen Verwaltung von Volume Sets und Partitionen sowie PowerQuest PowerExpert ST zur gezielten Kontrolle und Kapazitätssteuerung wichtiger Unternehmensdaten. Darüber hinaus enthält sie ControlCenter ST für StorageMonitor. Die Einführung von PowerManage Suite ist die erste einer Serie von Produktankündigungen im Bereich Speichermanagement-Lösungen, die sich insbesondere an mittelgroße Unternehmen richten.

Sotec Software S.A.
Route de Champ-Colin 10
CH-1260 Nyon
Tel. 0878 800 680
E-Mail: info@sotec.ch
Homepage: www.sotec.ch

Die grenzenlose Kabelwelt

Mit dem neuen Kabel-Power-Store präsentiert ARP Datacon eine zukunftsweisende E-Business-Lösung für ihr umfangreiches Kabelsortiment. Dieses besteht aus über Tausend unterschiedlichen Kabeltypen, Farben und Konfigurationsvarianten und umfasst sämtliche Kabeltechnologien für die Bereiche Computer-Peripherie, Telekommunikation, Netzwerk und Multimedia. Der einfach bedienbare E-Shop verschafft jedem Besucher einen schnellen und komfortablen Zugriff auf sämtliche Produkte und ermöglicht nebst dem schnellen Auffinden von Standardkabeln gar eine komfortable Masskonfektion individueller Verbindungen. Als integraler Bestandteil des etablierten ARP Online Store bietet der Kabel-Power-Store Leistungs-, Komfort- und Sicherheitsmerkmale, die bisher unerreicht waren.



ARP Datacon AG
Birkenstrasse 43b
CH-6343 Rotkreuz
Tel. 041 799 09 09
Fax 041 799 09 99
Homepage: www.arp.com

Weltneuheit: USB-Ladekabel für Handys

Mit dem von ARP Datacon AG lancierten USB-Ladekabel lassen sich Handys unterschiedlichster Hersteller direkt ab der USB-Schnittstelle von PCs, Notebooks und MACs mit Strom versorgen. Entladene Handy-Akkus und limitierte Gesprächszeiten gehören somit der Vergangenheit an. Zudem werden schwerfällige Netzgeräte überflüssig, was sich insbesondere im mobilen Einsatz positiv be-

merkbar macht. Die innovative Lösung besteht aus einem 1,5 m langen Ladekabel, über das sich die Mobiltelefone von Nokia, Ericsson, Motorola und Siemens direkt mit dem USB-Port des Rechners verbinden lassen. Das vom Betriebssystem unabhängige Ladekabel benötigt keine spezielle Installation. Nach dem Einstecken an der USB-Schnittstelle wird der Akku des entsprechenden Handys sofort geladen. Die mit dem Attribut «plug and charge» ausgezeichnete Lösung ist für Fr. 49.– erhältlich.



ARP Datacon AG
Birkenstrasse 43b
CH-6343 Rotkreuz
Tel. 041 799 09 09
Fax 041 799 09 99
Homepage: www.arp.com

MP3-portable Player

Er sieht nicht nur äusserst pfiffig aus, er definiert auch neu, was bei MP3-Hardware-Players State-of-the-Art der Technik ist: Kompatibilität zu verschiedenen Speicherkarten, grosses grafisches Display, die Fähigkeit, verschiedene Musikformate aufzunehmen und wiederzugeben, schier grenzenlose Erweiterbarkeit und nicht zuletzt ein Sound, der den Unterschied zwischen CD und MP3 vergessen lässt. Der 90 x 65 x 30 mm kleine und 100 g leichte Player besitzt zwei Kartenschächte, so genannte Slots. Einer ist für die MultiMediaCard/SD-Card/ROSCard, ein zweiter für die Compact Flash Card. Letzteres dürfte vor allem viele Besitzer von Digitalkameras freuen, setzen doch die meisten führenden Hersteller in ihren Kameras eben diesen Kartentyp ein. So hat der Konsument die Möglichkeit, seine Speichermedien einmal für Fotos, ein andermal für die Musikwiedergabe zu verwenden. Im Augenblick werden MultiMediaCards mit 64 MBytes und Compact Flash Cards mit bis zu 256 MByte angeboten. Der Player ist zudem bereits jetzt dafür gerüstet, zukünftige Karten mit einer

Kapazität von bis zu 4 GByte aufnehmen zu können.

Rotronic AG
Grindelstrasse 6
CH-8303 Bassersdorf
Tel. 01 838 11 11
Fax 01 836 44 24
E-Mail: rotronic@rotronic.ch
Homepage: www.rotronic.ch

Optische Halbleiter

Intel stellt sieben neue optische Halbleiter für Netzwerk-Anwendungen vor. Damit können Hersteller von Telekommunikationsausrüstungen Systeme bauen, welche die Reichweite optischer Netzwerke erweitern, Netzwerke intelligenter machen und neue Dienste ermöglichen. Systeme, die auf den neuen integrierten optischen Halbleiterlösungen von Intel basieren, versetzen Service Providers in die Lage, Kunden ohne die notwendige Installation teurer Repeaters zu erreichen, welche die Datensignale bei der Überwindung grosser Entfernungen über Lichtwellenleiter verstärken. Die neuen Komponenten von Intel können zudem Daten über mehrere Kommunikationsprotokolle (ATM, Packet over Sonet, Packet over Fiber und 10-Gbit-Ethernet) empfangen und versenden. Dies stellt eine wichtige Eigenschaft für die Service Providers dar, die alle diese Protokolle unterstützen müssen, wenn sie die Einrichtungen ihrer Kunden warten wollen und die bestehende Infrastruktur effizienter nutzen möchten.

Intel GmbH
Dornacher Strasse 1
D-85622 Feldkirchen bei München
Tel. +49 (0)89 991 43-450
Fax. +49 (0)89 991 43-429

Smartphone SL45

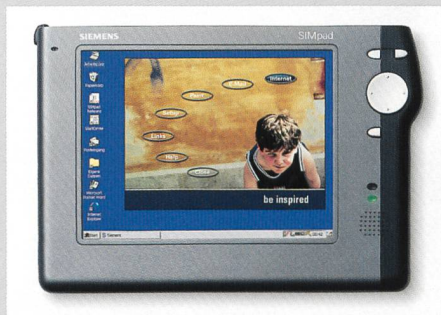
Siemens rundet mit diesem Highend-Mobilgerät das GSM-Produktportfolio ab. Das nur 88 g leichte Smartphone vereint neuste Technologien und Entertainment. Trotz der hoch entwickelten Business-Funktionalitäten vermeidet das elegante SL45 mit integriertem MP3Player und austauschbaren 32-MByte-Speicherkarten jeden unnötigen Ballast. Das silberfarbene, galvanisierte Dualband-GSM-Smartphone verfügt über ein bernsteinfarbenes Sieben-Zeilen-Display mit ausgezeichnetem Kontrast für gute Les-

barkeit. Mit den neuen Handymodellen von Siemens, die allesamt WAP-fähig sind und diese Technologie einem breiten Verbraucherkreis öffnet, will Siemens den Erfolg im Mobiltelefongeschäft fortsetzen und ausbauen.



Siemens Schweiz AG
Unternehmenskommunikation
Freilagerstrasse 40
CH-8047 Zürich
Tel. 01 495 31 11
Fax 01 495 53 90

SIMpad



Das SIMpad von Siemens ist eines der ersten marktreifen WebPads. Es eröffnet neue Dimensionen des mobilen Internet im privaten Umfeld. Das rund 900 g leichte Gerät verfügt über ein 8,4" grosses, hochwertiges Farbdisplay und basiert auf Windows CE. Somit verfügt das WebPad über die von einem PC gewohnte Browser-Funktionalität, E-Mail-Dienste und umfangreiche Notizfunktionen. Das SIMpad ist bequem zu handhaben, schnell einsatzbereit und etwa so gross und leicht wie ein Taschenbuch. Die Eingabe erfolgt über eine

virtuelle Tastatur oder mittels Handschrifterkennung direkt auf dem berührungsempfindlichen Touchscreen. Die schnelle ISDN-Verbindung zum Internet wird über ein integriertes DECT-Modul aufgebaut. Dazu muss das SIMpad wie jedes schnurlose Mobilteil lediglich an die Basisstation eines Siemens Gigaset 3070 angemeldet werden. Alternativ kann die Verbindung zum Internet auch über die integrierte Infrarotschnittstelle (IrDA) und ein IrDA-Mobiltelefon aufgebaut werden. So lässt sich das SIMpad auch unterwegs verwenden. Der Lithium-Ionen-Akku liefert Betriebsenergie für zwei Stunden.

Siemens Schweiz AG
Unternehmenskommunikation
Freilagerstrasse 40
CH-8047 Zürich
Tel. 01 495 31 11
Fax 01 495 53 90

Das Einsteiger-Handy M30



Siemens hat speziell für aktive, designbewusste Kunden ein neues Handy auf den Markt gebracht. Das M30 passt sich an den Stil und die Umgebung des Benutzers an. Denn mit den «EasyClick»-Farboptionen können Vorderseite und Akkudeckel ausgetauscht werden. Damit erhält das Handy eine ganz persönliche Note. Die Seiten des M30 sind aus weichem Gummi. Es besitzt eine runde Hörmuschel mit einem Drahtgitter und eine integrierte Antenne. Damit ist es kompakt und passt in jede Tasche.

Das M30 ist ein geradezu idealer Begleiter für den jungen, gesellschaftlich aktiven und designbewussten Nutzer. Es ist funktional und gleichzeitig elegant, ergonomisch optimal gestaltet und überaus vielseitig. Das M30 passt sich dem aktiven Lifestyle vieler jüngerer Nutzer an, denn es ist kompakt (es passt in jede Hemdtasche) und nur 110 g leicht. Es hat ein benutzerfreundliches Menüsystem und bis zu 200 Minuten Gesprächszeit oder bis zu 270 Stunden Stand-by-Zeit. Das Austauschset mit EasyClick Design Kit, Headset und Car Charger kostet Fr. 95.–.

Siemens Schweiz AG
Unternehmenskommunikation
Freilagerstrasse 40
CH-8047 Zürich
Tel. 01 495 31 11
Fax 01 495 53 90

Travel Management



Wie man Ressourcen effizient und kostenschonend einsetzt, beweist das Siemens Travel Management. Drei Lösungen bilden dabei einen geschlossenen Kreis im Bereich E-Business: Angebot, Abrechnung und Analyse. Das Angebot schliesst die elektronische Reiseplanung ein. Siemens präsentiert damit einen äusserst nützlichen, intelligenten Reise-

begleiter. Mittels eines mobilen Internetzugangs auf der Basis von WAP (Wireless Application Protocol) kann der Handynutzer wesentliche Informationen über den aktuellen Standort abrufen. Dazu gehören unter anderem aktuelle Fluginformationen und die Möglichkeit, Flüge gleich online mit dem Mobiltelefon reservieren zu können. Eine ständig aktualisierte Fahrplanauskunft der lokalen Nahverkehrsbetriebe, ein Restaurant-Finder und eine Online-Reservierungsmöglichkeit für Kinos in der Umgebung sind möglich und machen so das Mobiltelefon zum unverzichtbaren Begleiter.

Siemens Schweiz AG
Unternehmenskommunikation
Freilagerstrasse 40
CH-8047 Zürich
Tel. 01 495 31 11
Fax 01 495 53 90

FORSCHUNG UND ENTWICKLUNG

Anrufbeantworter zeichnet über ISDN auf

Die Tiptel AG hat einen ISDN-Anrufbeantworter entwickelt. Mit dem Tiptel 350 ISDN lassen sich zwei eingehende Anrufe zeitgleich entgegennehmen. Ausserdem können zwei Zugriffsberechtigte ihre Nachrichten von unterwegs parallel abhören. Das 350er-Modell ist der erste Stand-alone-ISDN-Anrufbeantworter überhaupt. Die Aufzeichnungskapazität beträgt sechzig Minuten. Mit 64-Mbyte-Speicherkarten im MultiMediaCard-Format lässt sich die Kapazität auf bis zu fünf Stunden ausdehnen. Mit dem 350-ISDN wendet sich Tiptel vor allem an kleine und mittlere Unternehmen. Neben dem eigentlichen Anrufbeantworter können fünf individuelle Voiceboxes für einzelne Mitarbeiter und Abteilungen eingerichtet werden. Über PIN-Codes sind sie vor unerlaubten Zugriffen geschützt. Jeder Voicebox ist eine Anrufliste mit hundert Einträgen und ein zentraler Anruflfilter zugeordnet. Über einen internen So-Bus können kostenfreie Interngespräche geführt und Anrufe vermittelt oder herangeholt werden. Der 350-ISDN

arbeitet unabhängig von einem PC. Das Produkt ist für 390 Franken erhältlich.

Homepage: www.tiptel.de

5 Gbit/s über «Twisted Pair»

Nicht immer sind für schnelle Datenübertragung GaAs-Chips, Koaxialkabel oder gar Glasfasern erforderlich, wie die Labors von Fujitsu jetzt gezeigt haben. Den Forschern gelang es bei Computer Servers, auf verdrehten Kupferleitungen 5 Gbit/s zu übertragen. Schon bisher hatte Fujitsu auf Kupferleitungen bis zu 2,5 Gbit/s zur Verfügung stellen können. So kann man weiter CMOS-Schaltungen und Kupferleitungen verwenden. Der Vorteil liegt auf der Hand: Sie sind erheblich billiger als Galliumarsenid-Schaltkreise und Glasfasern.

Fujitsu Limited
Marunouchi Center Building
6-1, Marunouchi 1-Chome
Chiyoda-ku, Tokyo 100, Japan
Tel. +81-3-3216-3211
Fax +81-3-3213-7174

Wie real ist die Imagination?

Etwas wirklich sehen und etwas sich nur vorstellen, das sind zwei grundsätzlich verschiedene Vorgänge. Das eine ist Realität, das andere Virtualität. Und auf dieser strikten Trennung ist unser ganzes Leben aufgebaut, möchte man meinen. Aber am Massachusetts Institute of Technology (MIT) hat man eine neue Erfahrung gemacht. Für unser Gehirn ist das nur ein kleiner Unterschied. Beide Aktionen, nämlich ein Bild sehen und sich ein anderes nur vorstellen, erzeugen fast die gleichen Muster im Gehirn. Und der Vorgang läuft im gleichen Gehirnteil ab. Mit Hilfe der MRI (Magnetic Resonance Imaging) hat man entsprechende Muster erkennen können und die Forscher sind sogar in der Lage, mit einer grossen Wahrscheinlichkeit zu sagen, ob sich der Proband beispielsweise ein Gesicht oder eine Landschaft vorstellt.

MIT
Public Relations
77 Massachusetts Ave, Room 5-111
Cambridge MA 02139, USA
Tel. +1-617-258 5402