

**Zeitschrift:** Le conteur vaudois : journal de la Suisse romande  
**Band:** 46 (1908)  
**Heft:** 42

## Werbung

### Nutzungsbedingungen

Die ETH-Bibliothek ist die Anbieterin der digitalisierten Zeitschriften. Sie besitzt keine Urheberrechte an den Zeitschriften und ist nicht verantwortlich für deren Inhalte. Die Rechte liegen in der Regel bei den Herausgebern beziehungsweise den externen Rechteinhabern. [Siehe Rechtliche Hinweise.](#)

### Conditions d'utilisation

L'ETH Library est le fournisseur des revues numérisées. Elle ne détient aucun droit d'auteur sur les revues et n'est pas responsable de leur contenu. En règle générale, les droits sont détenus par les éditeurs ou les détenteurs de droits externes. [Voir Informations légales.](#)

### Terms of use

The ETH Library is the provider of the digitised journals. It does not own any copyrights to the journals and is not responsible for their content. The rights usually lie with the publishers or the external rights holders. [See Legal notice.](#)

**Download PDF:** 22.11.2024

**ETH-Bibliothek Zürich, E-Periodica, <https://www.e-periodica.ch>**



## Crédit Foncier vaudois

Capital social autorisé Fr. 30,000,000

» » réalisé Fr. 18,000,000

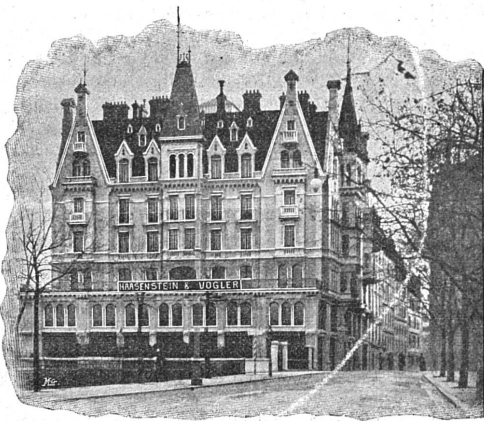
Emission d'obligations foncières 4 %, série G,  
de Fr. 500 et Fr. 1,000.

Intérêt payable semestriellement les 1<sup>er</sup> mai  
et 1<sup>er</sup> novembre.

Agent dans chaque district : le Receveur de l'Etat.  
Agences à Baulmes, Bex, La Cure (Suisse), Montreux,  
Renens, Ste-Croix et Vallorbe.

### Extraits de Malt du Dr Wander

40 ans de succès



LAUSANNE

11, rue du Grand-Chêne, 11

AGENCE DE PUBLICITÉ

## Haasenstein et Vogler

Plus de  
500 SUCCURSALES ET AGENCES  
EN EUROPE

Correspondants dans les  
principales villes du Monde.

Régie des principaux journaux  
de Suisse, d'Italie, etc., etc.

Annonces et réclames dans tous les journaux de Lausanne,  
du canton, de la Suisse et de l'étranger.

Tarifs originaux.

Devis de frais et tous renseignements à disposition.

DISCRETION — CÉLÉRITÉ

Téléphone N° 566

## L'UNION

Compagnie d'assurances sur la vie, à Paris.

Capital et réserve: Fr. 182 millions.

Assurances sur la vie entière, mixtes, terme fixe et combinées. Nou-  
velles assurances dotales.

Rentes viagères immédiates et différées, assurances de capitaux dif-  
férés.

S'adresser à MM. Girardet, Brandenburg et Cie, banquiers, direc-  
teurs particuliers, à Lausanne, et à leurs sous-agents dans le canton.

## COMBUSTIBLES

Gros et Détail.

ANTHRACITES, HOUILLES, COKES, BOIS, etc.

Fournitures pour chauffage central.

**Léopold Béthoux**

Téléphone 1184. — Rue Caroline, 14. — Arrêt du tram.

Livraisons soignées à bref délai. — Prix très réduits.



GRAINS ET FARINES • PRODUITS ALIMENTAIRES

**A. BETSCHEN**

Successor de M. JOHINI & Cie

43, RUE DE L'HALLE, 43 — LAUSANNE  
TÉLÉPHONE 1423

Graines fourragères. • Denrées coloniales.

## ASILE DES AVEUGLES

— LAUSANNE —

**Vannerie** : Malles de voyage, hottes, corbeilles à linge  
et à bois. — **Vannerie fine.**

**Brosserie** : Brosses fines et ordinaires de tous modèles.  
**Bonneterie** : Châles, jupons, bas. Filets à provisions,  
à éponges, etc.

**Cannage de chaises** : On prend à domicile.

Adresser les commandes, gros et détail :

Asile des Aveugles, LAUSANNE



IMPRIMERIE GUILLOU-DHOWARD  
**AMI FATIO, Successeur**  
LAUSANNE

Journaux. — Labeurs. — Thèses. — Brochures. — Règlements de so-  
ciétés. — Actions. — Obligations. — Billets à ordre. — Prix-courants. —  
Factures. — Têtes de lettres. — Circulaires. — Prospectus. — Affiches et  
programmes. — Musique. — Cartes de visite à la minute.

Exécution prompte et soignée. — Prix modérés.

HORLOGERIE-BIJOUTERIE

**S. DÉGALLIER**

Le magasin est transféré en  
face du kiosque des Tram-  
ways, au bas des escaliers près la  
poste et la Banque cantonale.

BREVETS D'INVENTION

MARQUES DE FABRIQUE-DESSINS-MODELES.  
OFFICE GÉNÉRAL FONDÉ EN 1860 LA CHAUX-DE-FONDS.

**MATHEY-DORET** Ing<sup>r</sup>. Conseil

## KURSAAL

Administrateur-manager P. Tapie  
(5<sup>e</sup> année)

Tous les soirs à 8 1/2 h.  
Dimanches et fêtes à 2 1/2 h. Matinée  
On ne fume pas le vendredi

Le Vitographe Froissart

6 Attractions variées 6  
Tous les jours

1 Nouveauté au programme  
Prix des places: 3 fr., 2 fr., 50,  
2 fr., 1 fr. 50 et 1 fr.

Location: Mme Jaton, tabacs, rue  
Haldimand, ouvert le dimanche.

Chemiserie Ch. DODILLE

Le plus grand assortiment en che-  
mises blanches et couleur.

Trousseaux pour Messieurs, confec-  
tionnés et sur mesure.

Très grand choix en cravates, bre-  
telles, sous-vêtements, etc.

TIMBRES CAOUTCHOUC

EN MÉTAL, en tous genres  
PLAQUES ÉMAILLÉES

Au Zouave

Vve JUNOD

Place Riponne, 2, Lausanne.

VINS de VILLENEUVE

Médaille d'or. Genève 1896. 10

Médaille d'argent, Paris 1900.

Emile MONNET. Lausanne.

Tschäppät-Hirt, mécanicien-  
constructeur.

Rue de la Louve, 3

LAUSANNE

Seul dépositaire

de la

Meilleure ma-  
chine à coudre

du monde

ORIGINAL-VICTORIA et PFAFF

ainsi que toutes autres marques.  
Se méfier des contrefaçons.

Réparation de tous systèmes.

Dépôt à Oron, chez M. Favre,  
horloger.

LIPTON LIM. CEYLAN

La plus grande maison de thé au  
monde.

Vente annuelle: plus de 100 millions  
de paquets pour la Grande-Bretagne  
seulement.



Bon marché.  
Délieux.  
Sain.

Par paquet de 1/8 1/4 1/2 kg.  
Qual. I 1 — 1 90 3 70.  
» II — 85 1 60 3 10  
» III — 70 1 30 2 50

En vente: presque dans tous les ma-  
gasins. Si non s'adresser aux dépositaires.

Bürke & Albrecht, Zurich.  
Ludwig & Gaffner, Berne.