

Objektyp: **Advertising**

Zeitschrift: **Le conteur vaudois : journal de la Suisse romande**

Band (Jahr): **70 (1931)**

Heft 20

PDF erstellt am: **19.09.2024**

### **Nutzungsbedingungen**

Die ETH-Bibliothek ist Anbieterin der digitalisierten Zeitschriften. Sie besitzt keine Urheberrechte an den Inhalten der Zeitschriften. Die Rechte liegen in der Regel bei den Herausgebern. Die auf der Plattform e-periodica veröffentlichten Dokumente stehen für nicht-kommerzielle Zwecke in Lehre und Forschung sowie für die private Nutzung frei zur Verfügung. Einzelne Dateien oder Ausdrucke aus diesem Angebot können zusammen mit diesen Nutzungsbedingungen und den korrekten Herkunftsbezeichnungen weitergegeben werden. Das Veröffentlichen von Bildern in Print- und Online-Publikationen ist nur mit vorheriger Genehmigung der Rechteinhaber erlaubt. Die systematische Speicherung von Teilen des elektronischen Angebots auf anderen Servern bedarf ebenfalls des schriftlichen Einverständnisses der Rechteinhaber.

### **Haftungsausschluss**

Alle Angaben erfolgen ohne Gewähr für Vollständigkeit oder Richtigkeit. Es wird keine Haftung übernommen für Schäden durch die Verwendung von Informationen aus diesem Online-Angebot oder durch das Fehlen von Informationen. Dies gilt auch für Inhalte Dritter, die über dieses Angebot zugänglich sind.

## BANQUE COMMERCIALE DE LAUSANNE S. A.

Membre fondateur de la  
Banque des lettres de gages d'Établissements suisses de crédit hypothécaire

### Prêts hypothécaires en 1<sup>er</sup> et 2<sup>me</sup> rang

**Crédits de construction**  
Aux meilleurs conditions



Rue Centrale, 8 LAUSANNE

TÉLÉPHONE 22.254

### Surveillance

les immeubles, villas, parcs, fabriques, banques, chantiers, dépôts, usines, magasins, bureaux, etc.

**Abonnements de vacances et à l'année**  
combinés avec police d'assurance contre le vol par effraction, avec garantie de frs. 100.000.

**Service d'ordre et de surveillance**  
de jour et de nuit, aux expositions, grandes fêtes, courses, régates, journées d'aviation, etc.  
Service spécial pour distribution postale les dimanches et jours fériés.  
Abonnement annuel.  
F. MARMILOD, directeur

La Publicité est votre enseigne offerte  
aux regards de ceux qui ne passent  
pas devant votre Maison.

**L'Illustré** Journal d'actualité mondiale, relatant tous les faits du jour, illustrés et fort bien commentés.  
Beaux feuillets. — Nouvelles variées et choisies. — Récits de voyages. — Alpinisme.  
Siège social : Lausanne, 27 rue de Bourg. - Abonnement 3 mois, fr. 3.80.

## BOURG-CINÉ SONORE

Du vendredi 15 au  
jeudi 21 mai 1931

Lilian Harvey Henry Garat  
Olga Tehekova  
René Lefèvre Gaston Jacquet  
dans

## LE CHEMIN DU PARADIS

Le plus étincelant des films-opérettes  
intégralement parlé et chanté en français

Bouilli, avec os le kg. fr. 1.60  
Rôti, sans os » 2.60  
Saucisses et saucissons » 2.60  
Salamis » 3.80  
Expéditions. — Demi-port payé.

### Boucherie Chevaline Centrale

Louve, 7. Lausanne — H. Verrey

### Gratis

nous envoyons nos prospectus  
sur articles hygiéniques  
et sanitaires. Joindre 30 cts.  
pour frais. — Case Dara,  
430 Rive, Genève.



Henri Rossier & ses fils, succ.

### VILLENEUVE BÉCHERT-MONNET & Cie LAUSANNE



FABRIQUE DE  
TIMBRES  
CAOUTCHOUC  
Aug. MOULIN  
Mauborget, 1  
LAUSANNE  
Catalogue gratis  
sur demande Tél. 23.501

TIMBRES METAL  
Dateurs, Numéroteurs, etc.

### RÉPARATIONS

Plaques émaillées. Plaques gravées.

## Bonnes Pintes de Chez nous

### Lausanne

#### Café de Lavaux

A. GENDRE

Rue Neuve — Lausanne

Les meilleurs vins

#### Hôtel de France

Angle r. St-Laurent, r. Mauborget  
Cuisine soignée  
Cave renommée

Grand Café-Brasserie - Concerts tous les jours  
Grande salle pour sociétés. Se recommande P. Feraldo

#### Taverne Lausannoise

Montée St-Laurent 16  
Vins de 1<sup>er</sup> choix

Spécialités : Crottles au fromage et Fondues

Téléphone 28.808

Henri Röthlisberger

#### Café-Restaurant de l'Ancienne Douane

Caroline 23 Téléphone 27.647  
Abel VUAGNIAUX, nouv. tenanc.

Vins de premier choix.

Restauration à toute heure

### Yverdon

#### Hôtel du Paon

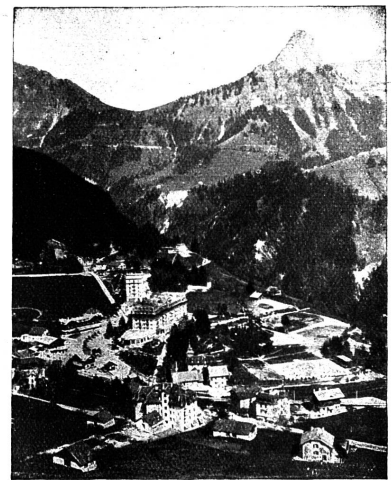
Restauration soignée

Vins de 1<sup>er</sup> choix

Rue du Lac 26

Vve J. Fallet

Chemin de fer électrique Montreux-Oberland bernois



### Spécialité d'

## Appareils Dentaires

Réparations dans les 20 minutes

On reprend les dentiers usagés

Dentiers complets à partir de 100 fr.

## Paul BLANC

Technicien-dentiste

LAUSANNE

Rue de l'Université, 2

Pour les personnes habitant en dehors de  
Lausanne, les frais de voyage seront rem-  
boursés sur les travaux dépassant Fr. 50.—.