

**Zeitschrift:** Le conteur vaudois : journal de la Suisse romande  
**Band:** 72 (1933)  
**Heft:** 20

## Werbung

### Nutzungsbedingungen

Die ETH-Bibliothek ist die Anbieterin der digitalisierten Zeitschriften. Sie besitzt keine Urheberrechte an den Zeitschriften und ist nicht verantwortlich für deren Inhalte. Die Rechte liegen in der Regel bei den Herausgebern beziehungsweise den externen Rechteinhabern. [Siehe Rechtliche Hinweise.](#)

### Conditions d'utilisation

L'ETH Library est le fournisseur des revues numérisées. Elle ne détient aucun droit d'auteur sur les revues et n'est pas responsable de leur contenu. En règle générale, les droits sont détenus par les éditeurs ou les détenteurs de droits externes. [Voir Informations légales.](#)

### Terms of use

The ETH Library is the provider of the digitised journals. It does not own any copyrights to the journals and is not responsible for their content. The rights usually lie with the publishers or the external rights holders. [See Legal notice.](#)

**Download PDF:** 15.03.2025

**ETH-Bibliothek Zürich, E-Periodica, <https://www.e-periodica.ch>**

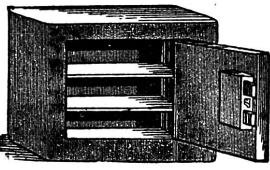


**Crédit Foncier  
Vaudois**  
ET  
**CAISSE D'ÉPARGNE CANTONALE VAUDOISE**  
garantie par l'Etat

Prêts hypothécaires  
Emission d'Obligations foncières  
Gérance de Titres

**Livrets d'épargne**  
nominatifs ou au porteur

Pourquoi chercher loin de chez nous un  
**COFFRE - FORT**  
ou une CASSETTE-  
INCOMBUSTIBLE



quand vous le trouvez chez **FRANÇOIS TAUXÉ** fabr.  
**MALLEY - LAUSANNE**  
Ouverture - Réparations  
Transports

**Bourg - Ciné - Sonore**

Du vendredi 19 au jeudi 25 mai 1933  
Tous les jours séances à 14 h. 30, 16 h. 30 et 20 h. 30

**DEUXIÈME D'EXCLUSIVITÉ**  
PAUL MUNI  
dans

**Je suis un évadé**  
la lamentable histoire de R.-E. Burns, qui passionne  
les foules et fait chaque soir salle comble.

**+ Gratis +**  
nous envoyons nos prospectus sur articles hygiéniques et sanitaires. Joindre 30 cts. pour frais. — Case Dara, 430 Rive, Genève.

**VILLENEUVE  
BÉCHERT-MONNET & Cie  
LAUSANNE**

**NIVADA**  
la couleur idéale pour remettre à neuf vos meubles et tous objets

**Droguerie de l'Etoile**  
34, rue St-Laurent

**Baumgartner & Cie**  
S. A.  
LAUSANNE  
Papiers en tous genres

**S LE BUREAU  
CENTRAL  
O d'ASSISTANCE  
U  
T  
E  
N  
E  
Z**

Il s'intéresse à tous les nécessiteux domiciliés ou en passage à Lausanne.

Tout don est le bienvenu

Rue Madeleine 1  
Téléphone 24.964  
Chèques ll. 605

ABONNEZ-VOUS  
AU  
„CONTEUR VAUDOIS“



Le  
**Creux au Loup**  
par  
**LOUISA MUSY**

Sous le pseudonyme de J.-L. DUPLAN, elle a publié, dans quelques-uns de nos journaux, des portraits fort bien campés et des récits pleins de saveur. Mlle Musy a le don de raconter. Elle possède les qualités qui font le bon écrivain de chez nous : la simplicité, la bonhomie et le sens de l'humour.

Le volume broché : Fr. 3.—  
— ÉDITIONS SPES, LAUSANNE —

**Bonnes Pintes de Chez nous  
Lausanne**

**Café de Lavaux A. GENDRE**

Rue Neuve — Lausanne  
**Les meilleurs vins**

**Hôtel de France** Angle r. St-Laurent, r. Mauborget  
Cuisine soignée  
Cave renommée

**Grand Café-Brasserie** - Concerts tous les jours  
Grande salle pour sociétés. Se recommande J. Falk.

**Café du Midi** Grand-Pont 14  
entièrement rénové

**E. Martin, propr.** Tél. 29.476  
Vins et liqueurs de tout premier choix.

Spécialités : Fondues - Croustes au fromage à l'œuf - Saucissons de campagne - Pieds de porc.

**Yverdon**

**Hôtel du Paon** La bonne hôtellerie vaudoise  
Chambres Modernes avec  
**EAU COURANTE**  
Rue du Lac 46 Vve J. Fallet

Rue Centrale, 8 LAUSANNE

TÉLÉPHONE 22.254



**Surveillance**

les immeubles, villas, parcs, fabriques, banques, chantiers, dépôts, usines, magasins, bureaux, etc.

**Abonnements de vacances et à l'année**  
combinés avec police d'assurance contre le vol par effraction, avec garantie de frs. 100.000.

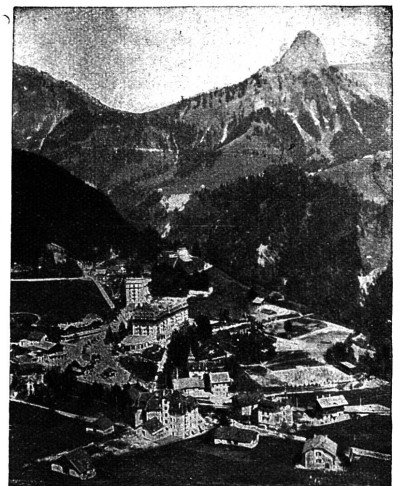
**Service d'ordre et de surveillance**  
de jour et de nuit, aux expositions, grandes fêtes, courses, régates, journées d'aviation, etc.

Service spécial pour distribution postale les dimanches et jours fériés.  
Abonnement annuel.

F. MARMILLOD, directeur

La Publicité est votre enseigne offerte  
aux regards de ceux qui ne passent  
pas devant votre Maison.

[Chemin de fer Montreux-Oberland bernois



Les Avants

Imprimerie Pache-Varidel & Bron Prê-du-Marché  
LAUSANNE